

JAPAN 日本 SOUTH KOREA 한국 TAIWAN 台灣 HONG KONG 香港

DEATH STRANDING DIRECTOR'S CUT
505 Games



DJMAX RESPECT V
NEOWIZ



Apex Legends
Electronic Arts



Dragon Quest XI S
Square Enix



STEAM DECK JAPAN SOUTH KOREA TAIWAN HONG KONG

Valve 致力於打造電玩遊戲、全球遊戲平台以及遊戲硬體設備。



Valve 成立於 1996 年，起初為一家遊戲開發商，著名的遊戲系列作品包括《戰慄時空》、《絕對武力》、《絕地要塞》、《決勝之日》以及《Dota 2》。

在 2003 年，Valve 推出了初代版本的 Steam，現今已成為全世界最受歡迎的 PC 遊戲平台。Steam 現在為超過 200 個地區提供 3 萬款以上遊戲作品。

Valve 的第一項硬體產品——Steam 控制器，於 2015 年問世。其它 Valve 出品的硬體包括虛擬實境頭戴顯示器、遊戲控制器、適用於電視的串流裝置、遊戲電腦，以及現在的 Steam Deck。

Valve 歷來的產品
製作靈感大多源於外部，
來自創造新事物的
社群成員。

《絕對武力》、《決勝之日》、
《絕地要塞》、《傳送門》和《Dota》
等遊戲的前身皆為社群以 PC 為
基礎的作品，後發展為成功的系
列遊戲。

許多 Steam 功能都是直接來自遊
戲開發合作夥伴，或對改善 PC 遊
戲生態有想法的顧客。Steam 上
就有一整個工作坊，專門供社群
自製所希望的遊戲功能與內容。

我們硬體的設計 讓您在實現那些 我們都還未想到的事情

SteamOS，也就是驅動著 Steam Deck 的系統，是一套完整的泛用作業系統。所有使用者都能在上面執行任何想使用的軟體，無論是生產力應用程式、遊戲開發軟體，或是任何能在電腦上運作的程式。我們十分期待看到人們用 Steam Deck 做出其它消費型遊戲硬體辦不到的事情。

作為一家公司，Valve 的組織規劃借鏡了開放性的 PC 社群，以低侷限和高度自由為主要原則。任何地方都可能出現有關遊戲、Steam 功能或硬體產品的好點子——無論是來自員工、合作夥伴，或社群成員。

Steam Deck 即為 Valve 這項核心思想的體現。其硬體可供升級與改造，系統軟體也開放讓使用者存取。而當中運作的遊戲可以經過模組修改，也能透過多種不同商店取得。以上所有特點都是有意為之，並且能為 Steam 使用者帶來創新與價值。因為社群的創意能在上述任何領域展現，且不受平台的任何部份阻礙。

Steam Deck 是：
一台可以拿來製作
遊戲的遊戲主機。

發揮創意改裝的
硬體。

由社群拓展發揮
潛能的開放作業
系統。

玩完遊戲之後，
您會用 Steam Deck
創造出什麼？





Elden Ring
BANDAI NAMCO Entertainment
桌機螢幕擷圖



Steam 是遊玩、討論 與創作 PC 遊戲的 終極選擇。

在 2002 年，當時還沒有可靠的方法能將重要的軟體更新發送給世界各地的玩家。這並不是件好事，尤其是對我們的多人遊戲來說，因為每款遊戲都需要所有玩家使用相同的版本才能連線，以享有良好的體驗。

於 2003 年推出的 Steam 就是我們的解答，讓我們的顧客能自動地快速取得遊戲更新。這項應用程式很快便發展成購買及下載整款遊戲之處。所以我們在 Steam 中新增了一些功能，並與其它遊戲工作室合作。不久後，玩家就能在上面購買、下載、更新來自其它開發者的遊戲。

在 Steam 一處就能方便地購買新遊戲，以及讓收藏庫的遊戲保持在最新狀態，隨時準備好遊玩。

過去 20 年，Steam 成為了最受歡迎的 PC 遊戲集匯處，發展成在全球上百個地區皆可使用的平台。無論何時都有最多 2700 萬人在 Steam 上進行遊戲，每個月更有超過 1.3 億名活躍玩家。

Steam 目前有超過 3 萬款遊戲作品。無論是像《Monster Hunter Rise》或《艾爾登法環》一般的 AAA 大作，還是如《Hollow Knight》和《Stardew Valley》這樣的獨立遊戲，凡是任何想像得到的類型無所不包，並且總有適合每個人的遊戲。Steam 商店會積極幫忙尋找絕佳的遊戲。您可以關注鑑賞家、閱讀玩家評論，還有看到好友的推薦。我們還製作了一些工具，讓您能自行調整探索過程，如互動式推薦專員，它可以使用機器學習，根據先前玩過的遊戲來預測您可能會喜歡的遊戲。

Portal 2
Valve

智慧收藏

您的購買項目會存留於 Steam 帳戶之中。就算購買了新電腦，也能從該裝置上完整地存取您的所有遊戲。

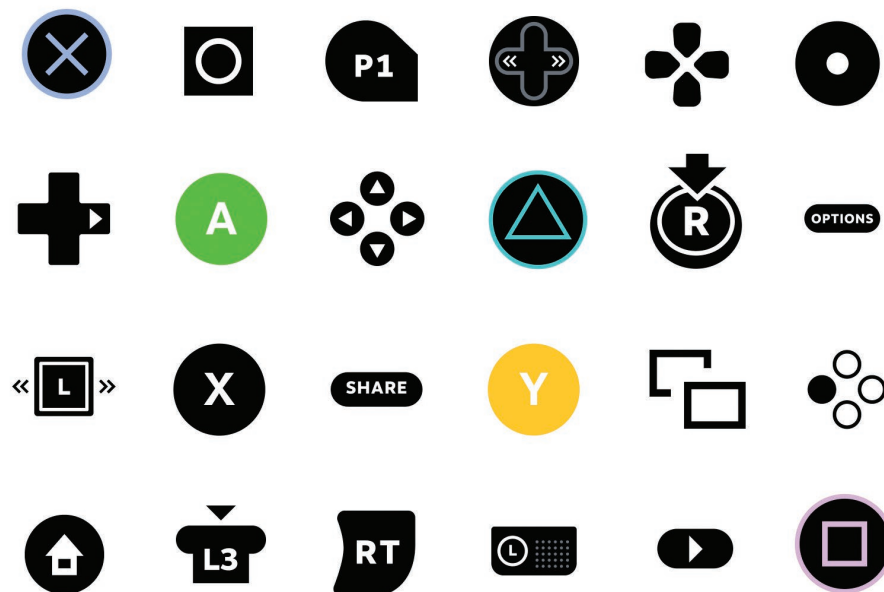
另外，您所有的遊戲存檔、物品庫內容、個人化選項和其它資料同樣都可以從任何電腦存取使用。Steam 可以安裝於 Windows、macOS 或 Linux 電腦上，甚至還能透過 Steam 串流應用程式，從手機、平板或電視遠端存取 Steam 收藏庫。登入任何電腦，即可在上面找到您的所有遊戲。我們不認同限制軟體只能在一台裝置上使用的做法（也不認同實施平台獨佔的嘗試），因為這些並非顧客所求。

到處有好友

每個月都有 1.3 億玩家使用 Steam，而這個社群還在成長茁壯。Steam 讓您與好友和其他玩家的交流變得輕鬆容易，不論是一起遊玩、聊天還是在討論區分享秘訣，各種方式應有盡有。Steam 將您好友的目前狀態及正在玩的遊戲都以顯眼方式呈現出來。您可以聊天、觀賞好友的實況直播，或邀請好友一起遊

玩多人遊戲；也可以用個人圖示、個人檔案、徽章，以及遊戲開發者設計的數位物品來讓您的體驗更加個人化。如果您欣賞其他玩家的自訂個人檔案，或讚賞他們在討論區發表的貼文，您甚至還可以給他們獎勵。而且您可以貼出並分享與您所愛遊戲相關的螢幕擷圖、藝術作品、指南和模組。

對我們來說，PC 遊戲最重要的就是開放性與顧客選擇權，因此 Steam 盡可能提供許多方式讓您能自訂個人喜好的體驗。



其中一個例子就是控制器——我們認為應該讓您使用任何一種您想用的控制器，不論是因為舒適性、可用性或僅只是個人偏好。Steam 輸入系統讓您基本上能用任一種控制器來遊玩任一款遊戲，不管是 Switch Pro 控制器、Xbox Adaptive Controller、鍵盤滑鼠、賽車方向盤，或甚至是跳舞墊都可以。

不論用哪種裝置來輸入，大部分玩家從來不需要自行修改控制項目，因為最熱門通用的配置會直接出現在列表的前幾項。

社群也十分擅長為遊戲體驗做出大小調整，創造新體驗——有時甚至從既有遊戲中創造出新的遊戲，成果驚人。Valve 大部分的遊戲，如《絕對武力》和《Dota 2》，就是這麼開始的（還有一些 Valve 員工也是因為自製的模組嶄露頭角而進入我們公司！）Steam 工作坊現在也讓社群成員上傳內容、做出貢獻變得更加容易，不論是新增圖像功能、製作新物件、建立新任務或新故事，甚至整個全新的遊戲模式，都可以輕鬆達成。

我們希望為遊戲開發者提供在 Steam 上成功所需的所有要件。

我們為開發者打造了強大實用的工具以製作向玩家介紹遊戲的商店頁面、能追蹤遊戲在顧客面前時的可見度和成效的工具，以及針對產品銷售和啟用、清楚詳盡的財務報告。超過 80 種付款方式以及超過 35 種貨幣的靈活地區定價方式，讓開發者能輕鬆將自己的遊戲提供給世界各地的玩家。

我們也想確保開發者不需要每一步都從零開始，因此我們打造了許多功能，如 Steam 輸入、Steam 工作坊、雲端儲存、遊戲配對、成就、排行榜、物品庫服務等等，這份清單上的項目還遠不只這些。我們也為遊戲開發者加入相關功能，讓他們能在遊戲尚未完工前就獲得意見回饋，並為遊戲建立社群。開發者可為遊戲推出免費試玩版，這是一個讓未來玩家體驗一下遊戲樂趣的好方式。「搶先體驗」則是讓開發者在遊戲尚未開發完成之前，就先進行售賣——他們可獲得寶貴的意見回饋、提高關注度，還可在上市日之前就先確定推出的是完整良好的遊戲。最後，Steam 遊戲測試功能讓開發者很容易就能在封閉的參與者小群體中執行遊戲測試。

一些設有
Steam 伺服器的地點包括：

阿拉木圖
阿姆斯特丹
亞特蘭大
奧克蘭
曼谷
布里斯本
布達佩斯
布宜諾斯艾利斯
卡加利
清奈
芝加哥
哥倫布
達拉斯
杜拜
法蘭克福
哥特堡
赫爾辛基
香港
約翰尼斯堡
卡爾可夫
基輔
利馬
倫敦
洛杉磯
馬德里
馬爾默
曼徹斯特
馬尼拉
墨爾本
蒙特婁
莫斯科
孟買
敖得薩
巴黎
珀斯
阿雷格里港
聖地亞哥
聖保羅
薩拉托夫
西雅圖
首爾
雪菲爾
新加坡
索菲亞
斯德哥爾摩
雪梨
東京
多倫多
烏克蘭巴托
溫哥華
維也納
維爾紐斯
華沙
華盛頓哥倫比亞特區
溫尼伯

為了確保能為任何使用我們伺服器的遊戲維持優質的下載速率，並提供穩定可靠的連線品質，我們自己經營了一個龐大的伺服器網路，並與網路服務供應商 (ISP) 合作將內容遞送至全球各地。

僅在 2021 那一年中，我們就向顧客遞送了將近 33 EB 的內容，這相當於全美國 3.3 億人都下載一款 100GB 遊戲的總資料量。如同以往，遊戲開發者不需為安裝檔案大小、頻寬使用量或遊戲更新支付任何費用。



Steam Deck 可善加利用以上所列的所有功能，因為 Steam 就內建在其中。Steam Deck 的設計讓您的 Steam 收藏庫更有價值，因為它能帶著走，且在更多地方都可以存取使用。

自推出第一版的 Steam 以來，我們的核心目標就未曾改變過：我們總是努力要讓玩家更開心。團隊持續傾聽玩家和遊戲開發者的意見與心聲，依此對 Steam 功能、遊戲開發者工具、新技術、硬體等等不斷進行更新。

登入 Steam Deck 後，即可開始下載您的遊戲——連同您的遊戲存檔、成就和其它個人檔案的相關資料均可一起下載。





在舒適的設計中，
讓 Steam 和 PC 遊戲
發揮強大效能，隨時隨地
皆能盡情遊玩。



Deathloop
Bethesda Softworks

一切的開始

Steam Deck 的概念起源於 10 年前，我們在開發 Steam 控制器時就有了這個想法。不過當時沒有任何硬體的配備能在手持電池功率預算下執行 AAA PC 遊戲。但我們知道，最終總會找到合適的硬體，因此我們開始試建各種原型機。

待到我們與 AMD 合作打造出客製化的 APU (結合 CPU 與 GPU) 後，才終於準備好著手於功能面的設計。在新冠肺炎疫情期間，我們針對人體工學和控制配置方面不斷重複進行修改，因此團隊成員之間需要不斷寄送原型機以進行測試。在整個產品開發流程中，我們的核心宗旨始終維持不變：為顧客提供能將 Steam 收藏庫隨身帶著走的強大手持 PC 遊戲一體機。

也提醒您，在 Steam 上購買的遊戲，無須另外購買新版本即可在 Steam Deck 上遊玩。即使硬體設備會隨著時間有所變更或進化，您的 Steam 收藏庫內容只會越來越豐富。

學習到的經驗

若沒有我們團隊過去十年來推出的產品、技術和功能，就不可能有 Steam Deck 的誕生。我們踏出的每一步都成為了 Steam Deck 體驗中不可或缺的一環。



Steam 控制器需要 Steam 輸入系統，讓玩家能使用幾乎任何類型的控制器來遊玩任何遊戲。這項功能讓 Steam 目錄中的數千款 PC 遊戲能夠支援控制器，也進一步協助提升遊戲在 Steam Deck 上的相容性。

Steam 串流裝置協助我們打造必要的串流與網路技術，讓我們之後可使用在遠端暢玩、遠端同樂和 Steam 串流應用程式上。這些功能讓任何裝置都能透過網路串流 Steam 遊戲，因為所有運算都在遠端電腦上進行。這是 Steam Deck 善加利用的另一項核心技術，可藉此讓遊戲更容易存取，也能獲得更佳的電池續航力。



被稱為 **Steam 主機**的獨立電腦在為遊戲提供作業系統支援方面，協助我們獲得相關的重要知識，也讓我們了解將 Windows 遊戲帶入 Linux 系統中需要做哪些工作。這也引領我們創造了 Proton，這是為了能在 Linux 裝置上遊玩 Windows 遊戲的轉譯階層。它成為連接 Linux 的橋樑，讓我們能大幅度擴充 Linux 上可遊玩的遊戲收藏庫，並使 Steam Deck 配上 SteamOS 的組合變得實際可行。

Valve Index 為我們帶來了設計、製造和運送精密產品方面的寶貴知識。我們從中學到了更多知識，包括在狹小的尺寸限制下進行複雜的裝置設計、能適應各種手部尺寸且符合人體工學的控制器設計、整合顯示技術，以及呈現頂級音訊體驗等。



硬體

Steam Deck 是一台配備齊全、性能強大的遊戲電腦。無需獨立電腦主機、螢幕、鍵盤、滑鼠、揚聲器和其它配件，Steam Deck 本身就包含了硬體、控制端和螢幕，全部內建在易於使用的手持式機體上。不僅如此，它還是全世界手持式裝置中擁有最強大的顯示卡硬體的裝置。

Steam Deck 的核心是 APU，這是由 Valve 和 AMD 合作完成的獨家設計，專為以電池耗能遊玩需求最高的 AAA 遊戲而打造。16GB 的 RAM 搭配可選擇從 64GB 到 512GB 的儲存方案，還能以 MicroSD 卡擴充多達 2TB 的額外儲存空間，確保任何遊戲不論大小都能在 Steam Deck 上暢玩。

Steam Deck 的內建控制端經過最佳化以提供良好的品質與體驗，其搖桿為完整尺寸，和其它標準遊戲控制器的搖桿尺寸一樣。除此之外，為了支援可能會使用不同輸入裝置（如滑鼠和鍵盤）的傳統 PC 遊戲，Steam Deck 配有雙觸控板、四個可自訂的背部握持鍵，以及一個內建陀螺儀。

Steam Deck 的揚聲器也使用了一部分我們為 VR 頭戴顯示器所開發的高品質音訊技術。USB-C 連接埠可連線至多個周邊設備，幾乎可無限制地擴充下去。Wi-Fi 和藍牙則提供了一般通用的連線方式。我們也將所能找到最大的電池放入 Steam Deck 中，視遊玩的遊戲類型而定，遊戲階段可持續 2 至 8 小時。

STEAMOS 與 PROTON

Steam Deck 是一台電腦，但並未搭載 Windows。反而，它運行的是 SteamOS，一款由 Valve 開發、以 Linux 為基礎的作業系統。我們做出此決定是為了以各種不同的方式最佳化 Steam Deck 的遊戲體驗。舉例來說，Steam Deck 內建的睡眠 / 喚醒功能正是專門為遊戲所打造的。此功能讓您能夠隨時暫停執行中的遊戲，並讓 Steam Deck 進入睡眠模式，然後在幾個小時後，可靠地從剛剛暫停的位置繼續遊戲。這項功能需要我們打造自訂的硬體、韌體、作業系統和軟體才能使用。

我們很快就會為 SteamOS 推出通用安裝器，讓任何電腦都能使用它的所有功能。另外，我們即將向其它希望打造自己遊戲裝置的製造商開放 SteamOS。

Proton 轉譯階層讓大部分 Windows 遊戲能以相同或更佳的效能 SteamOS 上執行，且開發者不需要對遊戲進行大量移植工作即可使用。



Resident Evil Village
CAPCOM Co., Ltd.



第一步：睡眠



第二步：從剛剛
暫停的進度
喚醒

設計

Steam Deck 的實體設計考慮到了舒適感



Scarlet Nexus
BANDAI NAMCO Entertainment

圓滑的手把讓玩家能長時間舒適地遊玩遊戲。我們的團隊邀請許多手部尺寸不同的人來進行手把的人體工學和按鈕位置測試，並謹記我們在設計 Steam 控制器與 Index 控制器時所學到的知識。

Steam Deck 的硬體設計也考慮到了維修、替換零件和升級。PC 社群充滿了喜歡改裝並升級機器的人，所以我們讓大家能夠輕易使用標準工具來開啟背面的機殼。

其中的各個零件都有清楚的標記，且(有經驗的顧客)能替換其中的許多主要零件。我們已經看見 Steam Deck 社群成功替換硬體、連接外部顯示卡、3D 印表機架、外殼和配件，甚至還有人為了好玩，將 PC 級的散熱器裝在裝置後面(我們並不建議這麼做)。我們也和 iFixit 合作來提供 Steam Deck 的替換零件，另外還有替換 SSD、風扇、顯示器和其它零件的詳細指南。



STEAM DECK 上的 STEAM

Steam Deck 上執行的 Steam 版本包含電腦版上的所有重要功能。當您登入 Steam Deck 時，您的 Steam 收藏庫會立即出現，另外您也能使用好友、偏好設定、雲端存檔等功能。

在 Steam Deck 這種裝置上，雲端存檔和控制器配置器等部分功能比在一般電腦上更為重要。舉例來說，Steam 雲端存檔讓您在電腦上開始遊戲，然後到沙發上用 Steam Deck 繼續玩。控制器配置器則能讓您重新綁定任何操作，或使用任何遊戲的熱門社群設定檔。

我們在 Deck 上為 Steam 做出的更新與改善也會對其它版本的 Steam 帶來好處。桌面版的 Steam 也因我們在 Steam Deck 上的作業而有許多不同方面的改進。Steam Deck 的使用者介面很快就會在電腦上開放，以供連接電視或 VR 時使用。

遊戲

您在 Steam 上擁有的任何遊戲都會出現在 Steam Deck 的收藏庫中，且商品目錄中超過 3 萬款遊戲均可在商店中購買。

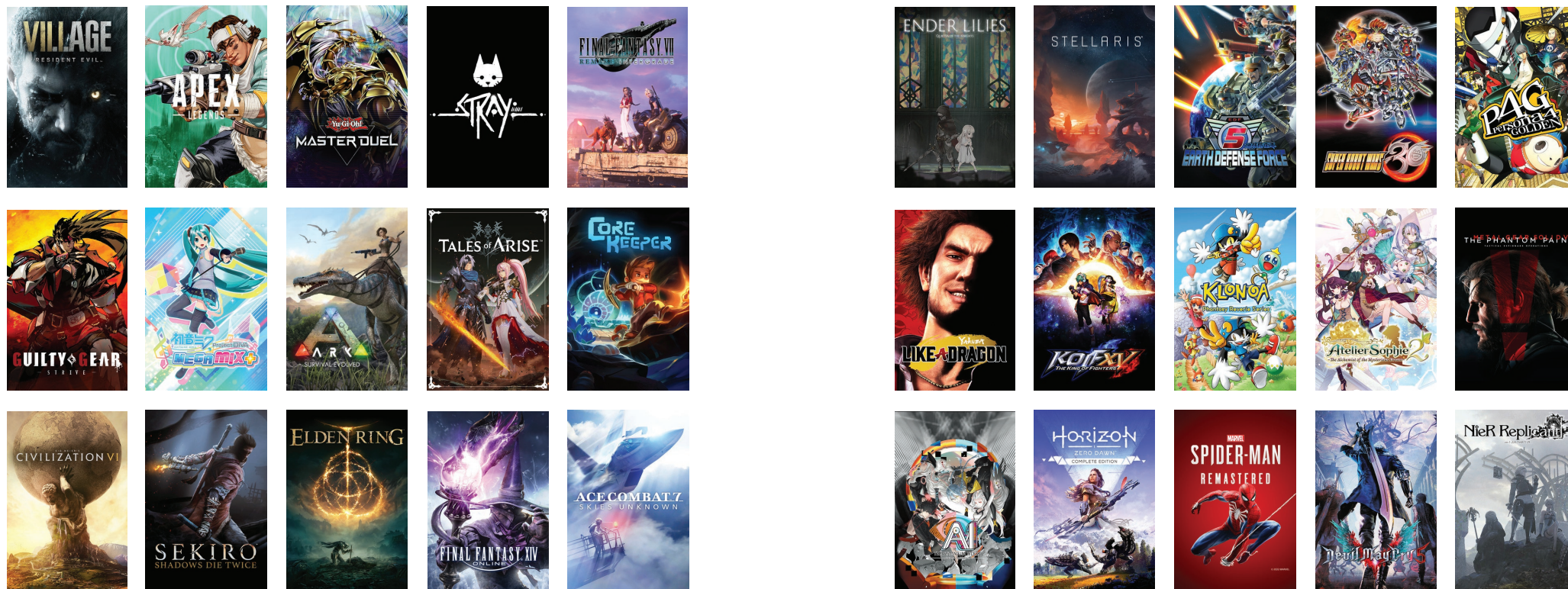
Steam Deck 上最重要的 Steam 功能就是可存取 Steam 目錄中的遊戲。儘管許多遊戲都能立即在 Deck 上順暢地執行，但便攜式的機體代表有些適合桌機的遊戲並不適合在 Steam Deck 上遊玩。所以，為了讓大家能夠在 Steam Deck 上輕鬆獲得絕佳的遊戲體驗，Valve 正在測試目錄中的每一款遊戲，來確保它們都能順暢地執行。運作良好的遊戲會被標為已驗證。一些功能可使用，但可能需要少數手動操作的遊戲——我們將這些標為可遊玩，且我們會在備註中告知您可能需要注意的問題。至於需要

Valve 或開發者繼續努力才能在 Steam Deck 上順暢執行的遊戲，我們將其標為不支援，並將這些問題比照待修復的程式錯誤處理。我們正在不斷推出修正，並更新這些遊戲的分類。

在編寫這文章的此刻，Steam Deck 上已有超過 4,000 款分類為「已驗證」或「可遊玩」的遊戲，而且每週也有更多遊戲正在測試。這包括很多您熟悉並喜愛的作品，如《艾爾登法環》、《破曉傳奇》、《Monster Hunter Rise》、《Apex 英雄》、《Resident Evil Village》、《緋紅結繫》以及更多。

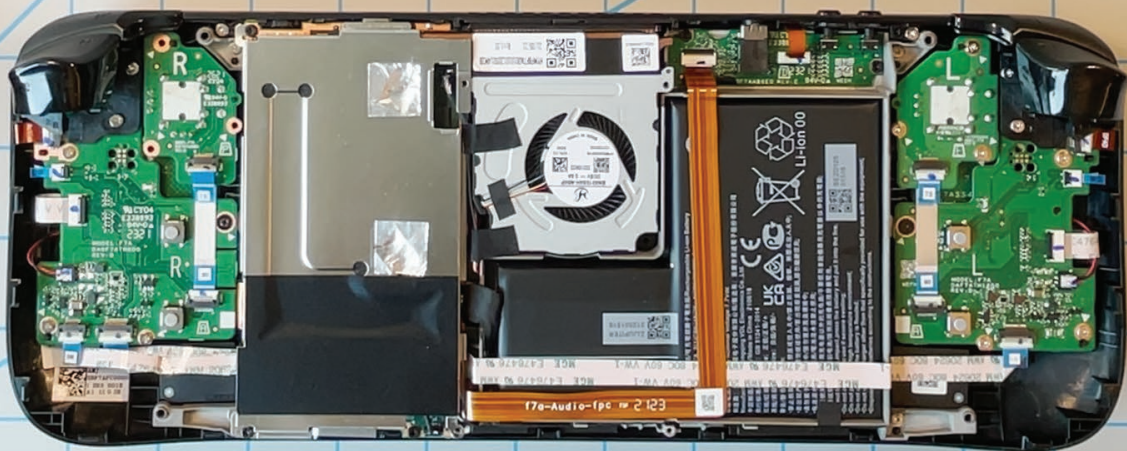
上千款您最愛的遊戲 盡在 Steam Deck 上

每天都有更多遊戲通過測試並新增至 Steam Deck 上，以下列舉一小部分。



開放性

我們的主要目標除了製作
高效能的掌上遊戲行動裝置之外，
更希望提供一部開放又
便於使用的電腦來滿足玩家。

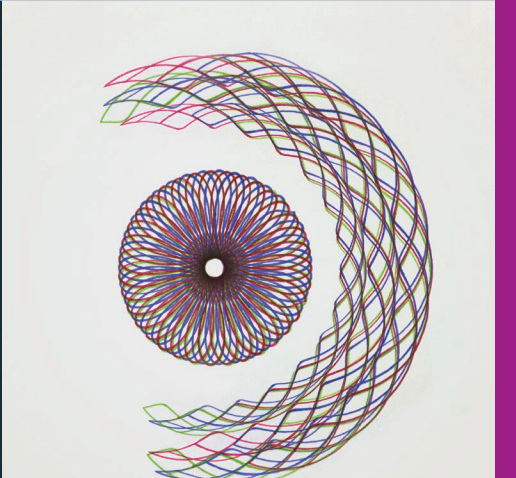
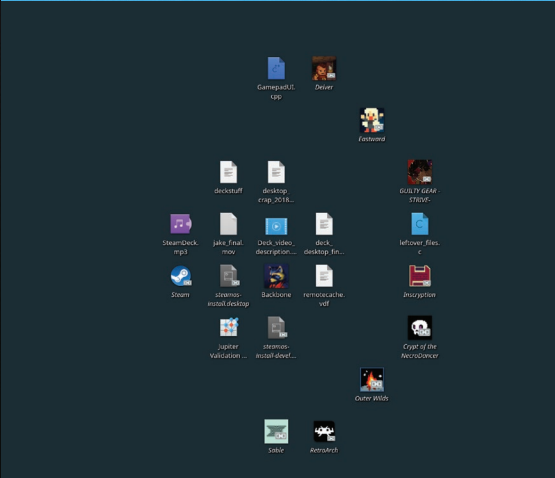
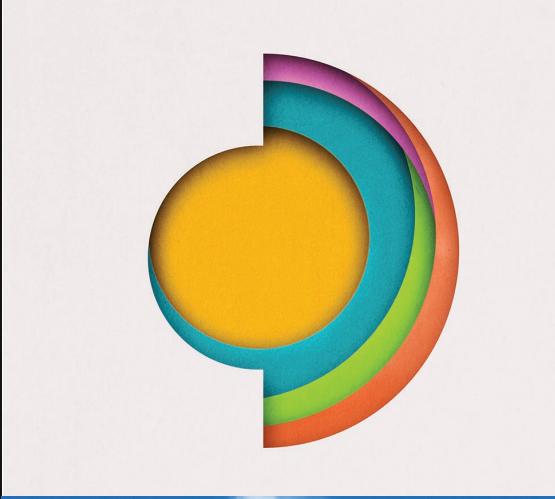


我們已經談論過 Steam Deck 可維修和升級的設計。除此之外，USB-C 連接埠和藍牙使其可連線至多個裝置及週邊設備。鍵盤和滑鼠、電視和顯示器、喇叭和耳機——這些都是基本配備。不過我們看過有人把 Deck 連接至錄放影機，甚至是 GBA 相機。

我們不會把 Steam Deck 侷限於預設的 Steam 體驗。您可輕鬆轉用 Linux 桌面模式，下載任何想要的應用程式，包括其它遊戲商店。桌面模式甚至有內建的應用程式商店，包含瀏覽器、媒體播放程式、遊戲，還有多種生產力應用程式，全部可供免費使用。SteamOS 亦非 Steam Deck 的唯一選擇。跟一般電腦一樣，若您喜歡的話，在 Steam Deck 上安裝 Windows 也沒問題。

**畢竟，這是屬於您的
Steam Deck。**





在 Valve 與 Komodo 團隊數年來的緊密合作下，我們很高興能於亞洲多處推出 Steam Deck。



Komodo 是一間獨立遊戲開發、發行及物流公司，他們的團隊包含來自過去 Degica 遊戲部門的人員，而 Degica 是在亞洲為 Steam 和 Steam Deck 提供多種付款方式的一間支付服務公司。Komodo 在 Steam 上發行了超過 500 個應用程式和 DLC，他們亦在零售商店提供 Steam 上熱門遊戲的卡片，並協助我們於亞洲分銷如 Valve Index 等的硬體產品。

我們很高興能夠仰仗 Komodo 在地區性零售、行銷、物流以及顧客溝通上深厚的專門知識。對當地顧客而言，Komodo 是一家可信的娛樂和遊戲產品供應商，所以我們很有信心這些地區的顧客都會同意 Komodo 是與 Valve 合作推出 Steam Deck 的最佳之選。

Komodo 將會與 Valve 緊密合作，於日本、韓國、台灣及香港推出 Steam Deck。他們將行銷和進口 Steam Deck，提供倉儲並負責配送和退貨受理。他們亦會為亞洲顧客提供當地語言的客服支援。在推出且首批訂單供應完成後，Komodo 將會把 Steam Deck 上架至實體店，讓顧客可親身購買或試用 Steam Deck。

Final Fantasy VII Remake Intergrade
Square Enix
桌機螢幕擷圖



Steam Deck 於日本、韓國、台灣及香港推出

繁體中文

未來方向： 更多 Steam Deck 更多 SteamOS

Steam Deck 是 Steam 掌上遊戲電腦這個新類別的首代機型。未來 Valve 會跟進產品硬體及軟體的改善和精進，持續推出新版本的 Steam Deck。跟原版和所有電腦一樣，未來這些產品也會繼續為玩家提供熟知跟喜愛的 Steam 遊戲作品。

SteamOS 會繼續不停進化，其中包括新功能和透過「Proton」對遊戲相容性的改良。從發售到撰寫本文之時，Steam Deck 已有數百項作業系統方面的改動。這過程會在 Steam Deck 的整個生命週期中持續下去，並延續到未來的版本。

另外，Steam Deck 對使用者介面的改良即將在桌面版用戶端開放，成為新版本的「Big Picture」模式。這模式下的 Steam 適合搭配電視螢幕與遊戲控制器使用。其它平台也會沿用這些為 Steam Deck 開發的相容性功能，例如即將為所有 Chromebook 使用者提供 Steam 遊戲支援的 ChromeOS。

總而言之，這是一條跨世代的產品線。Valve 會在可見的將來繼續支持 Steam Deck 和 SteamOS 的發展。Steam 社群將會讓我們知道我們的硬體還有什麼想都沒想過的新用法，由此我們會打造出比第一代 Steam Deck 還要更為開放、效能更高的新版本。

您想在未來新一代的
Steam Deck 中
看到什麼？

請讓我們知道！



JAPAN 日本 SOUTH KOREA 한국 TAIWAN 台灣 HONG KONG 香港