

witty Familie

# Lade- lösungen für die Elektro- mobilität

witty one  
witty solar  
witty share



:hager

# Mehr Elektro- mobilität bedeutet ...

Weniger  
CO<sub>2</sub>-  
Emissionen

Weniger  
Schall-  
emissionen

Weniger  
Feinstaub

Bessere  
Stadtluft

Mehr  
Energie-  
autonomie

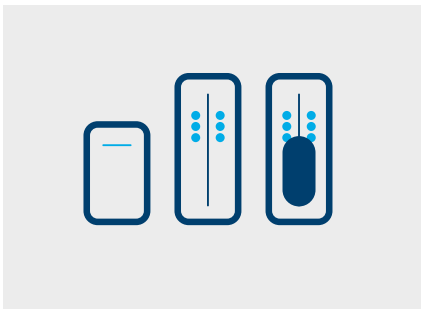


## **Die Mobilitätswende ist in vollem Gange. Mit Hager nehmen Sie sie in die Hand.**

E-Mobilität ist der Markt der Zukunft. Im 2023 ist der Anteil Elektroautos (Fahrzeuge mit Stecker) weiter gestiegen. Jeder vierte Neuwagen kann am Netz geladen werden (Marktanteil 30,1 %). Das Wachstum an Elektromobilen bedeutet gleichzeitig auch mehr Bedarf an Ladeplätzen.

**Mit unseren E-Ladestationen witty one, witty solar und witty share für den privaten, halböffentlichen und öffentlichen Bereich werden Sie zum Weichensteller für die Mobilitätswende und sichern sich Ihren Anteil in diesem stark wachsenden Marktsegment.**

# Inhalt



**06**  
Die witty Familie



**08**  
Welche Wallbox für  
welche Anwendung?



**10**  
witty für  
Einfamilienhäuser



**20**  
witty für privates,  
halböffentliches und  
öffentliches Laden



**22**  
witty share



**28**  
Zubehör



**12**  
witty one



**16**  
witty solar



**30**  
Übersicht  
Ladestationen



# Dreifach einfach Die witty Familie

Die witty Familie von Hager bietet für jede Ladeanforderung im privaten und halböffentlichen Bereich die massgeschneiderte Wallbox. Mit witty one, witty solar und witty share decken wir nicht nur unterschiedliche Kundenwünsche ab, sondern vor allem Ihr Bedürfnis nach einfacher, schneller Montage und Inbetriebnahme.



witty one  
Artikel-Nr. XVR111C



witty solar  
Artikel-Nr. XEV1K22T2S



witty share  
Artikel-Nr. XEV1R22T2

# Welche Wallbox für welche Anwendung?

## Für den privaten Bereich



### witty one Stark, ästhetisch, kompakt:

- Ideale Ladestation für Einfamilienhäuser
- Ladeleistung bis 11 kW
- Komplett neues, kompaktes Design
- Angeschlagenes Ladekabel 6,5 m
- Einfache Installation dank Montageplatte
- App für Installateur und Endkunde (updatefähig über Bluetooth)
- 2 Kartensteckplätze für künftige Funktionen
- Umfangreiches Ersatzteilsortiment
- Für Innen- und Aussenanwendungen
- 230-Volt-Eingang für Lastabwurf/Lastreduktion durch den Netzbetreiber

### witty solar Das Komplettpaket

- Intelligente Ladestation für PV-optimiertes Laden
- Dynamische Phasenumschaltung (1-Phase/3-Phasen Umschaltung)
- Bis zu 3 Ladestationen vernetzbar
- Kontingentladen, Boost-Laden, PV-Überschussladen
- Freigabe mit RFID-Karte
- Ladesteckdose Typ 2 (bis 22 kW)
- Integrierter Blackout-Schutz
- App-Visualisierung (Hager Flow)
- Einbindung in domovea
- 230-Volt-Eingang für Lastabwurf/Lastreduktion durch den Netzbetreiber



Die Wahl der richtigen Ladestation hängt von den Gegebenheiten und Ansprüchen Ihrer Kunden ab.  
Die witty Familie bietet für alle Bereiche die passende Lösung.

## Für Mehrfamilienhäuser, Gewerbe, halböffentlichen und öffentlichen Bereich



### witty share Die Systemlösung

- Bis zu 10 Wallboxen pro Lastmanager XEM510 (ohne Backend)  
Betrieb möglich ohne Internetanschluss
- Bis zu 40 Wallboxen pro Lastmanager XEM520 (mit Backend)
- Statisches und dynamisches Lastmanagement
- Backend-fähig über OCPP 1.6 J (Abrechnungsstandard)
- Erfüllt ISO 15118
- Zugangskontrolle über RFID
- Kommunikation über LAN oder WLAN
- 230-Volt-Eingang für Lastabwurf/Lastreduktion durch den Netzbetreiber

# Ladelösungen für Einfamilien- häuser

Mit der Wallbox **witty one** ermöglichen Sie Ihren Kunden den einfachen und komfortablen Einstieg in die Elektromobilität. Möchten Ihre Kunden etwas mehr, können sie mit der intelligenten Wallbox **witty solar** Strom aus der hauseigenen PV-Anlage tanken.





# Stark, ästhetisch, kompakt: die neue witty one Ladestation

Die Wallbox witty one, die kompakte Ladestation fürs Einfamilienhaus. Über das 6,5 m lange Standard Typ 2 Kabel laden Ihre Kundinnen und Kunden mit witty one ihre Elektroautos und Plug-in-Hybridfahrzeuge mit einer Ladeleistung von bis zu 11 kW.



## Sicher laden

witty one ist mit einer integrierten DC-Fehlerstromerkennung ausgestattet, um maximale Ladesicherheit zu gewährleisten. Die Zugangskontrolle per RFID Karte schützt die Wallbox ausserdem vor unbefugten Energie-dieben.

## Bei Wind und Wetter

Dank UV-beständigem Gehäuse, hoher Schutzart IP54 und Stossfestigkeitsklasse IK08 ist die witty one für den Innen- und Ausseneinsatz gleichermaßen geeignet. Die Wallbox ist für eine Betriebstemperatur von  $-25^{\circ}\text{C}$  bis  $+50^{\circ}\text{C}$  geeignet.

## Einfache Montage

- **Komplett neues, kompaktes Design**
- **Flexible Kabeleinführung von oben, unten oder hinten**
- **Einfache Installation dank Montageplatte**

## Variabler Ladestrom

- **Von 6 bis 16 A**
- **Maximalstrom-Einstellung per Drehregler**
- **Ladekabel Typ 2 6,5 m**
- **230-Volt-Eingang für Lastabwurf/Lastreduktion durch den Netzbetreiber**

## Maximale Sicherheit

- **6-mA-DC-Schutz integriert**
- **Absicherung durch FI/LS Typ A; kein FI/LS Typ B notwendig**
- **Zugangskontrolle über RFID**

# Einfache Montage

## Eingang für Fernschaltung

- + Konfigurierbar für die Einhaltung der VNB
- + Lastabwurf-Kontakt



## Multifunktionale PCBA-Abdeckung

- + IP2x für elektronischen Schutz
- + Schnellverbindungen
- + Kabelmanagement
- + Maximale Leistungseinstellung

## Optionale Kartensteckplätze

- + 2 optionale Kartensteckplätze, um Funktionen hinzuzufügen
- + Plug-&-Play
- + Zukunftssicher



#### **Montageplatte**

Dank der Montageplatte, einfachem Kabelmanagement und mehreren Kabelführungen installieren Sie witty one denkbar einfach ohne Installationsvorlage.



#### **Ladekabel Typ 2, 11kW (3-phasig)**

- Ladebetriebsart Mode 3 nach DIN EN 61851
- Angeschlagenes Ladekabel 6,5 m
- Nennstrom: 6–16 A
- Ladeleistung bis 11 kW

### Zugangskontrolle via RFID

Schützt die Wallbox vor unbefugten Zugriffen.

### Robustes Gehäuse

Das UV-beständige Gehäuse mit Schutzart IP54 und Stossfestigkeitsklasse IK08 schützt die Wallbox zuverlässig vor äusseren Einflüssen.



### Status-LED

Die Status-LED zeigt den jeweiligen Betriebsmodus an.

### Ladekabel Typ 2

Über das 6,5 m lange Standard Typ 2 Kabel können alle Elektroautos und Plug-in-Hybridfahrzeuge mit einer Ladeleistung von bis zu 11 kW geladen werden.

# Das Komplettpaket witty solar

witty solar erweitert die zahlreichen Vorteile von witty one um eine zukunftsweisende Dimension: Optimiertes Laden über die hauseigene PV-Anlage, die es dank dynamischer Phasenumschaltung ermöglicht, den Zukauf aus dem öffentlichen Netz weitgehend zu reduzieren. Der Energiemanager und die Ladestation sorgen für maximale Nutzung des eigenproduzierten Stroms und minimale Stromkosten.

## Dynamische Phasenumschaltung

witty solar stellt die doppelte Ladeleistung im Vergleich zu einer klassischen 400-Volt-Drehstromsteckdose bereit. Doch nicht immer muss das E-Auto mit vollen 22 kW geladen werden. Meist reicht es aus, das Fahrzeug über viele Stunden mit wenig kW zu laden. Die dynamische Phasenumschaltung passt den Ladestrom permanent an die aktuelle Ladeleistung der Solaranlage an. So entsteht eine optimale Vollladung bei geringen Stromkosten.

## Boost-Funktion

Wenn es mal schnell gehen muss, bekommt der Akku des Wagens innerhalb kürzester Zeit einen Boost für einige Mehrkilometer, ohne eine Vollladung abwarten zu müssen.

## Bis zu 3 Ladestationen vernetzbar

Ideal für grössere Haushalte oder kleinere Betriebe mit mehreren Elektroautos: Mit dem Energiemanagement Controller sind bis zu 3 witty solar Ladestationen vernetzbar. Der Energiemanager koordiniert die Verteilung des Solarstroms an die Fahrzeuge. Je nach Gesamtleistung lädt witty solar bis zu 2 E-Autos gleichzeitig. Ist eines vollgeladen, wird automatisch das Nächste geladen.



## Einfache Montage

- Flexible Kabeleinführung von oben, unten oder hinten
- Grosszügiger Anschlussraum mit Steckklemmen

## Variabler Ladestrom

- Dynamische Phasenumschaltung für optimale Ladeleistung
- Leistungsorientiertes Laden mit bis zu 22 kW und Blackout-Schutz

## Flexible Lademodi

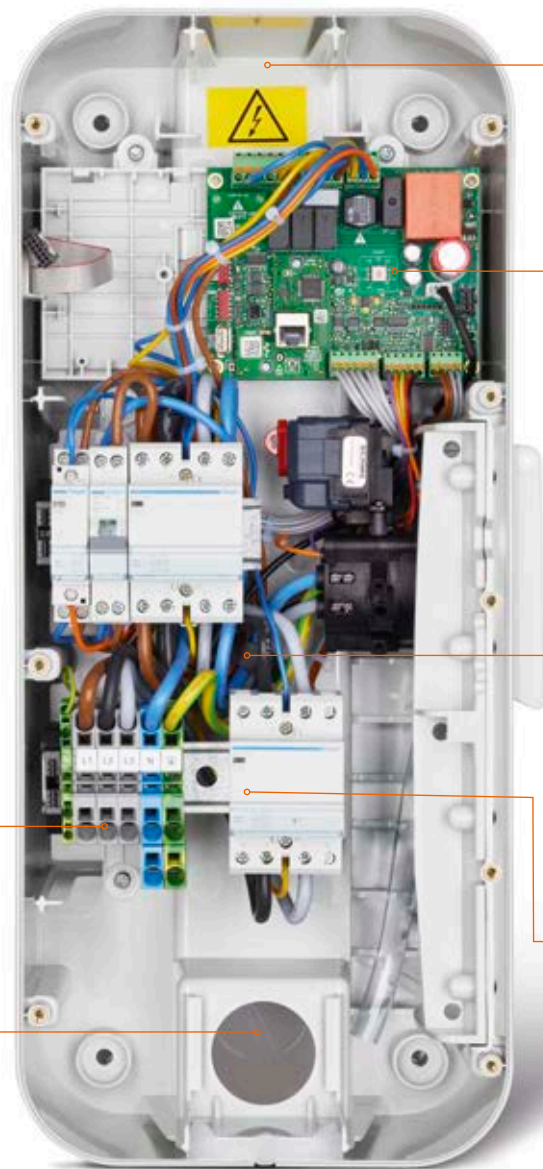
- PV-Überschussladen
- Boost-Ladefunktion
- Laden mit Haltezeit (für anteiliges PV-Laden)
- App-Visualisierung (Hager Flow)
- Integrierbar in domovea

## Maximale Sicherheit

- 6-mA-DC-Schutz integriert
- Absicherung durch FI Typ A; kein FI Typ B notwendig
- Zugangskontrolle über RFID-Karte







**Rückseitiger Rangierkanal**  
Leitungseinführung von oben, unten oder hinten durch die Wand oder den Standfuss (siehe Zubehör Seite 28).

**Drehschalter**  
Zur manuellen Einstellung der Stromstärke: 7 Stufen von 6 bis 32 A.

**Integrierter Fehlerstromschutz**  
Eingebaute DC-Fehlerstromerkennung (6 mA DC), Absicherung durch FI-Schalter Typ A. Kein FI Typ B nötig.

**Dynamische Phasenumschaltung**  
Schütz für 1/3-phasiges Umschalten.

**Federdruckklemmen**  
Die vorinstallierten Federdruckklemmen machen die Montage noch schneller und sicherer.

**Leitungseinführungsflansch mit Zugentlastung**



Artikel-Nr. XEV1K22T2SEMC

## witty solar-kit

### Bestehend aus:

- 1 × Ladestation witty solar XEV1K22T2S
- 1 × Energie Management Controller XEM470
- 1 × Energiezähler ECR380D



**Ladesteckdose Typ 2, 22 kW (3-phasig)**

- Ladebetriebsart Mode 3 nach DIN EN 61851
- Nennstrom: 6-32 A (1/3-phasig)
- Ladeleistung: 1,4-22 kW

### Berührungssensor

z. B. zum Aktivieren des beschleunigten Ladens direkt an der Wallbox.

### Robustes Gehäuse

Das UV-beständige Gehäuse mit Schutzart IP55 und Stossfestigkeitsklasse IK10 schützt zuverlässig vor Sonneneinstrahlung, Regen und Hagel.



### Status-LED

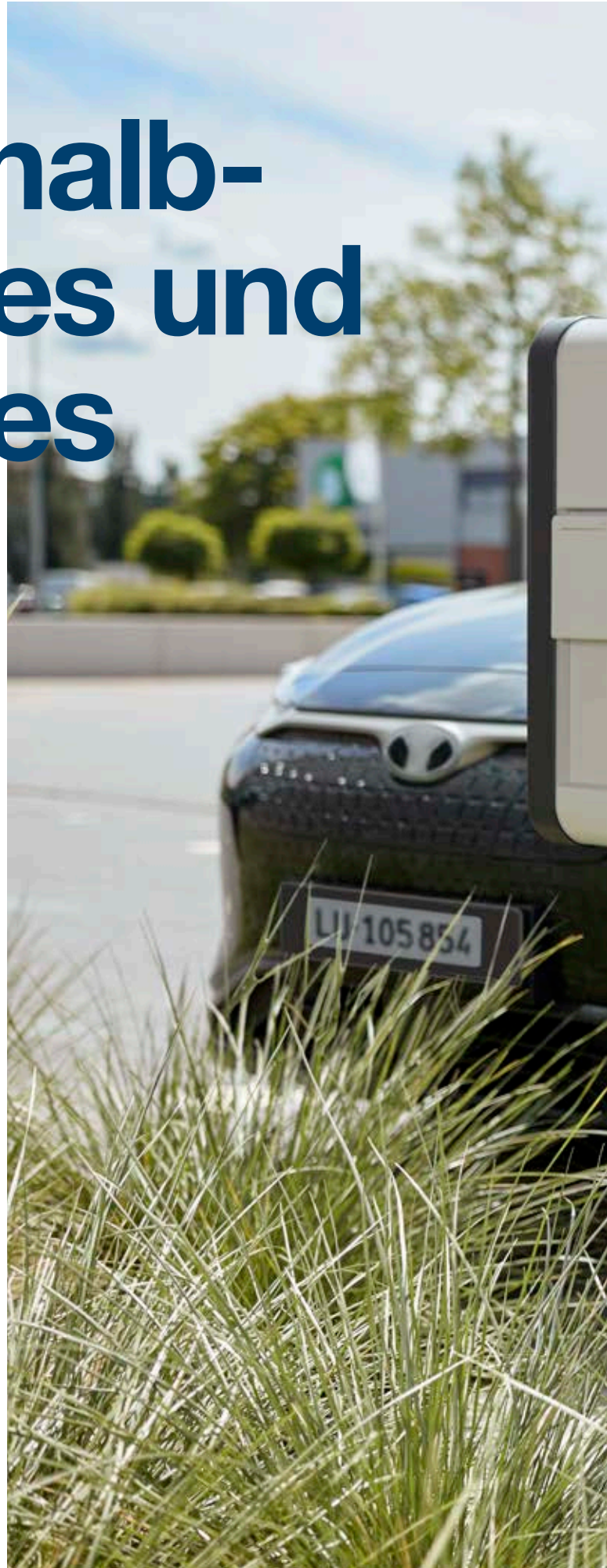
Zeigt den jeweiligen Betriebsmodus an.

### Ladesteckdose Typ 2

Mit der Ladesteckdose Typ 2 können alle Elektrofahrzeuge mit einer Ladeleistung zwischen 1,4 und 22 kW geladen werden.

# Privates, halb- öffentliches und öffentliches Laden

Um die Mobilitätswende zu meistern, müssen in grossem Umfang Ladeplätze geschaffen und mit der nötigen elektrischen Infrastruktur versorgt und abgesichert werden. Neben Ein- und Zweifamilienhäusern bietet der halb-öffentliche und öffentliche Bereich vielfache Möglichkeiten für den flächendeckenden Ausbau und die Erweiterung Ihres Geschäftsfelds. Mit der vernetzten Ladelösung **witty share** für Mehrfamilienhäuser, Gewerbe, aber auch im halböffentlichen/öffentlichen Bereich.





# Die Systemlösung witty share

Mit witty share können mehrere Wallboxen in einer vernetzten Ladeinfrastruktur betrieben werden, ohne den hauseigenen Stromanschluss zu überlasten. Dafür sorgt der Lastmanager, der alle Ladeströme effizient steuert. witty share eignet sich für Mehrfamilienhäuser, Kunden- und Firmenparkplätze sowie Fuhrparks. Die Wallbox ist über OCPP 1.6 J backend-fähig und erlaubt die Umsetzung bedarfsgerechter Abrechnungsmodelle im öffentlichen Bereich.

## **Einfache Installation**

witty share zeichnet sich durch eine hohe Montage- und Bedienungs-freundlichkeit aus, die sich im Inneren fortsetzt. Der übersichtlich gestaltete Anschlussraum macht die Inbetriebnahme leicht. Die Ladestationen werden vom Lastmanager automatisch erkannt.

## **Zukunftssichere Kommunikation**

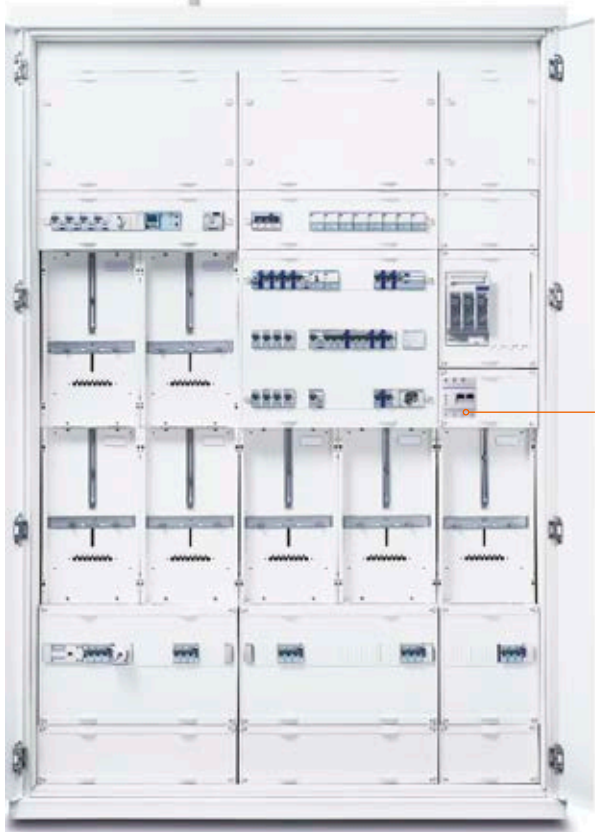
witty share erfüllt den aktuellen Standard DIN ISO 15118 und ist über OCPP 1.6 J kommunikations- und backend-fähig. Das System ist mit allen gängigen Abrechnungssystemen kompatibel.



- Bis zu 22 kW Ladeleistung
- Statisches und dynamisches Lastmanagement mit dem Lastmanager
- Backend-fähig über OCPP 1.6 J
- Erfüllt ISO 15118
- Robust und wetterfest durch IP55, IK10
- Zugangskontrolle über RFID
- Kommunikation über LAN oder WLAN

Flachkabel-Anschlussdose  
Woertz, bestückt mit einem  
Hager FI/LS Typ A 32 A,  
vorkonfektioniert mit Rund-  
kabel 5×6 mm<sup>2</sup>, Länge 3 m  
(freies Ende)  
E-Nr.: 150 285 207

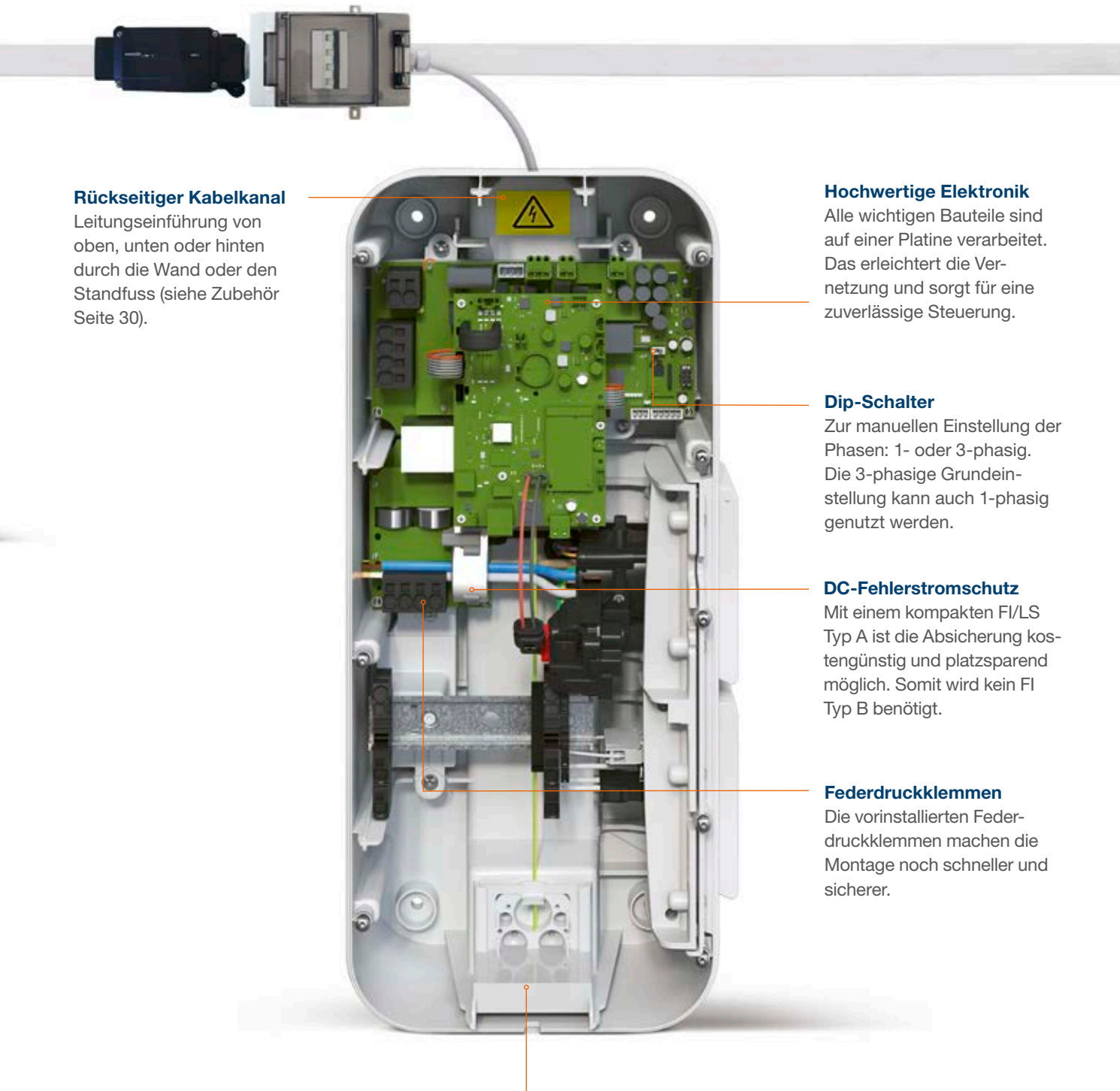
Technikzentrale mes C



**Lastmanager**

Lastmanager für 40 Ladepunkte  
mit Backend  
Best.-Nr.: XEM520  
E-Nr.: 834 990 024





### Rückseitiger Kabelkanal

Leitungseinführung von oben, unten oder hinten durch die Wand oder den Standfuss (siehe Zubehör Seite 30).

### Hochwertige Elektronik

Alle wichtigen Bauteile sind auf einer Platine verarbeitet. Das erleichtert die Ver- netzung und sorgt für eine zuverlässige Steuerung.

### Dip-Schalter

Zur manuellen Einstellung der Phasen: 1- oder 3-phasig. Die 3-phasige Grundein- stellung kann auch 1-phasig genutzt werden.

### DC-Fehlerstromschutz

Mit einem kompakten FI/LS Typ A ist die Absicherung kos- tengünstig und platzsparend möglich. Somit wird kein FI Typ B benötigt.

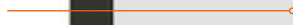
### Federdruckklemmen

Die vorinstallierten Feder- druckklemmen machen die Montage noch schneller und sicherer.

### Leitungseinführungsflansch mit Zugentlastung



### LED-Betriebsanzeige



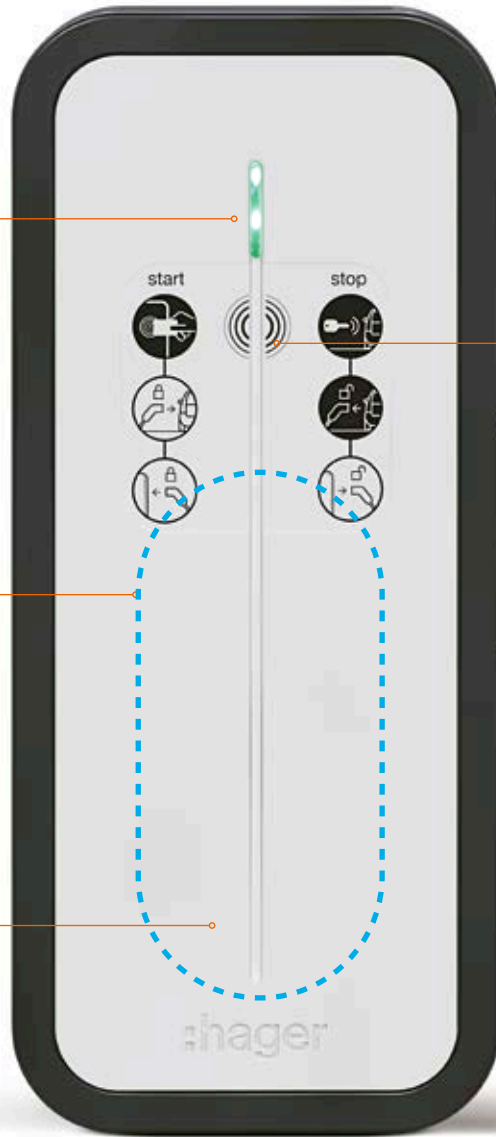
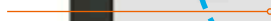
### Kabelhalter optional

Auf Wunsch ist die Wallbox mit Kabelhalter erhältlich (siehe Zubehör Seite 30).



### Robustes Gehäuse

UV-beständig, stoss- und wetterfest durch hohe Schutzarten IP55 und IK10.



### RFID-Sensor

Sichere Zugangskontrolle dank moderner RFID-Technik.



### Ladesteckdose Typ 2

Bis zu 22 kW Ladeleistung, Ladebetriebsart Mode 3 nach EN 61851 oder über ISO 15118.



### Verriegelbares Ladekabel

Das Ladekabel kann durch Einstellen eines Parameters dauerhaft an der Ladestation befestigt werden.



# Leistung einfach aufteilen Lastmanager

Flexibilität ist der Schlüssel, um Engpässe und Überlastungen im häuslichen Energiesystem zu vermeiden. Pro Lastmanager können bis zu 40 Ladestationen (je nach Lastmanager) statisch oder dynamisch gesteuert werden.



## Flexibles Lastmanagement

Beim dynamischen Lastmanagement kann der Lastmanager XEM510 bis zu 10 und der Lastmanager XEM520 bis zu 40 Ladestationen regeln. Beim statischen Lastmanagement können mehrere Lastmanager installiert und somit mehr als 10 oder 40 Ladestationen geregelt werden.



- Statisches und dynamisches Lastmanagement
- Direktmessung bis 63 A / Wandlermessung bis 2500 A
- Bis zu 10 Ladepunkte pro Lastmanager XEM510 (ohne Backend)
- Bis zu 40 Ladepunkte pro Lastmanager XEM520 (mit Backend)
- Feste und flexible Stellplatzzuordnung

## Maximale Stellplatz- Flexibilität:

Der Lastmanager passt die Ladeleistung optimal den Bedürfnissen der Verbraucher an.



## Backend-fähig durch OCPP 1.6 J

Das OCPP ist mit allen gängigen Abrechnungssystemen kompatibel, z. B. eCarUp oder swisscharge. Sämtliche Verbrauchsdaten werden verschlüsselt übermittelt.

# Praktisches Zubehör

Von der Wallbox zur Ladesäule: Mit unserem attraktiven Zubehör machen Sie witty Ladestationen noch komfortabler und vielseitiger für Ihre Kunden. Die Standsäulen empfehlen sich für die Aufstellung im Aussenbereich.

## Standsäulen und Kabelhalter für witty solar und witty share



### Edelstahl-Standfuss, rund

Den eleganten Standfuss aus Edelstahl (XEVA13X) erhalten Sie in 2 Ausführungen:

- XEVA130: Standfuss, einseitig bestückbar
- XEVA135: Standfuss, beidseitig bestückbar
- sichere Verankerung durch Bodensockel XEVA150 und Bohrschablone XEVA160



### Edelstahl-Standsäule, eckig

Die robuste Standsäule (XEVA11X) erhalten Sie in den Ausführungen:

- XEVA110: Standsäule, einseitig bestückbar
- XEVA115: Standsäule, beidseitig bestückbar
- Höhe/Breite/Tiefe: 1270/321/91 mm
- Farbe Anthrazit
- Bodensockel XEVA140
- Erdungsset XEVA116



### Kabelhalter

Kabelhalter auf robustem Polycarbonat:

- Farbe Anthrazit, RAL 7021
- Höhe/Breite/Tiefe: 250/65/120 mm
- Best.-Nr. XEVA100



## Ladekabel

- XEVA731: AC Ladekabel Mode 3  
T2/T2 11 kW, 20 A, 3 P, 5 m
- XEVA732: AC Ladekabel Mode 3  
T2/T2 11 kW, 20 A, 3 P, 7,5 m
- XEVA733: AC Ladekabel Mode 3  
T2/T2 22 kW, 32 A, 3 P, 5 m
- XEVA734: AC Ladekabel Mode 3  
T2/T2 22 kW, 32 A, 3 P, 7,5 m



# Alle Ladestationen auf einen Blick



**witty one**

Einfamilienhäuser  
Innen-/Aussenbereich



**witty solar**

Ein-/Zweifamilienhäuser + PV  
Innen-/Aussenbereich

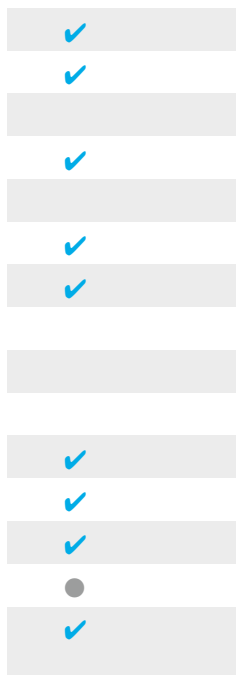
Ladesteuerung	✓	✓
Authentifizierung mit RFID	✓	✓
PV-Überschussladen		✓
Unterschiedliche Ladestrategien		✓
App-Steuerung durch Anwender	✓	✓
Lastmanagement		✓
Anbindung Backend		
1/3-phasiges Umschalten		✓
Boost-Laden		✓
Laden mit Haltezeit		✓
Ladeleistung 11 kW	✓	✓
Ladeleistung bis 22 kW		✓
Ladestrombegrenzung über Drehschalter	✓	✓
Blackout-Schutz		✓
230-Volt-Anschluss für Lastabwurf/Lade- reduktion durch den Netzbetreiber	✓	✓

✓ = vorhanden    ● = optional



## witty share

Mehrfamilienhäuser  
mit halböffentlichem/  
öffentlichem Bereich und  
Gewerbe



## Artikelindex

Bestellnummer	Produktbeschreibung	E-No
XVR111C	Ladestation Hager witty one 11 kW mit Kabel 6,5 m	834 000 316
XEV1K22T2S	E-Ladestation witty solar 1 x 22 kW 3P 1 x T2 IP 55	834 000 206
XEV1K22T2SEMC	Kit für witty solar	834 990 616
XEV1R22T2	E-Ladestation witty share 1 x 22 kW 3P 1 x T2 IP 55	834 000 306
XEM510	Lastmanager für 10 Ladepunkte ohne Backend	834 990 014
XEM520	Lastmanager für 40 Ladepunkte mit Backend	834 990 024
XEM470	Energiemanagement Controller flow	405 831 026
XEVA100	Kabelträger für E-Ladestation witty	834 990 306
XEVA110	Standfuss für E-Ladestation witty solar und share	834 990 316
XEVA115	Standfuss für 2 E-Ladestationen witty solar und share	834 990 326
XEVA130	Standfuss rund für E-Ladestation witty solar und share	834 990 346
XEVA135	Standfuss rund für 2 E-Ladestationen witty solar und share	834 990 356
XEVA731	AC Ladekabel Mode 3 T2/T2 11 kW 20A 3P 5 m	119 076 416
XEVA732	AC Ladekabel Mode 3 T2/T2 11 kW 20A 3P 7,5 m	119 076 516
XEVA733	AC Ladekabel Mode 3 T2/T2 22 kW 32A 3P 5 m	119 076 616
XEVA734	AC Ladekabel Mode 3 T2/T2 22 kW 32A 3P 7,5 m	119 076 716
XEVA400	Set 20 RFID-Karten	866 603 209
XEVA410	Set 3 RFID-Karten	866 603 309



## Hauptsitz

**Hager AG**  
Sedelstrasse 2  
6020 Emmenbrücke  
Tel. 041 269 90 00

## Verkaufsniederlassungen

**Hager AG**  
Glattalstrasse 521  
8153 Rümlang  
Tel. 044 817 71 71

**Hager AG**  
Ey 25  
3063 Ittigen-Bern  
Tel. 031 925 30 00

**Hager AG**  
Chemin du Petit-Flon 31  
1052 Le Mont-sur-Lausanne  
Tel. 021 644 37 00

[hager.ch](http://hager.ch)