

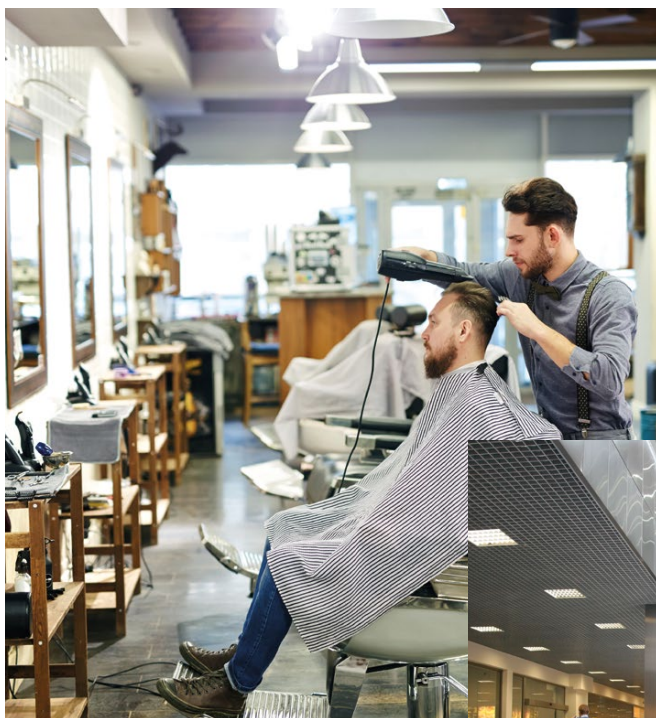
vega 18



**Pour vos
réalisations
tertiaire**

:hager

Un coffret pour toutes vos envies.



Petits locaux professionnels

Pour les applications à branchement
"Puissance limitée" en tableau général.

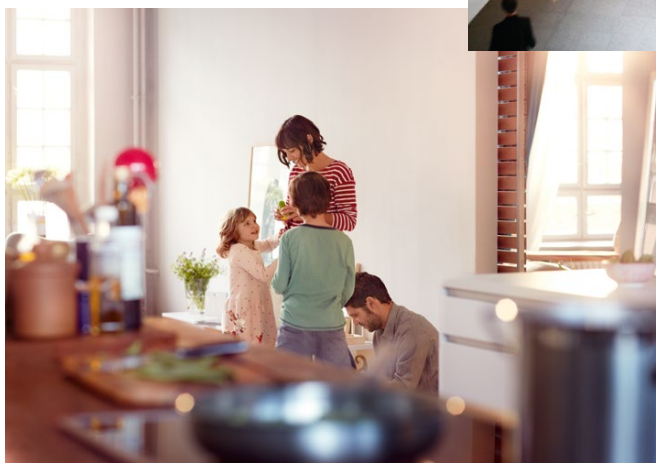
Chantiers tertiaires

Pour les applications à branchement
"Puissance surveillée"
et les branchements HT/BT
en tableaux divisionnaires.

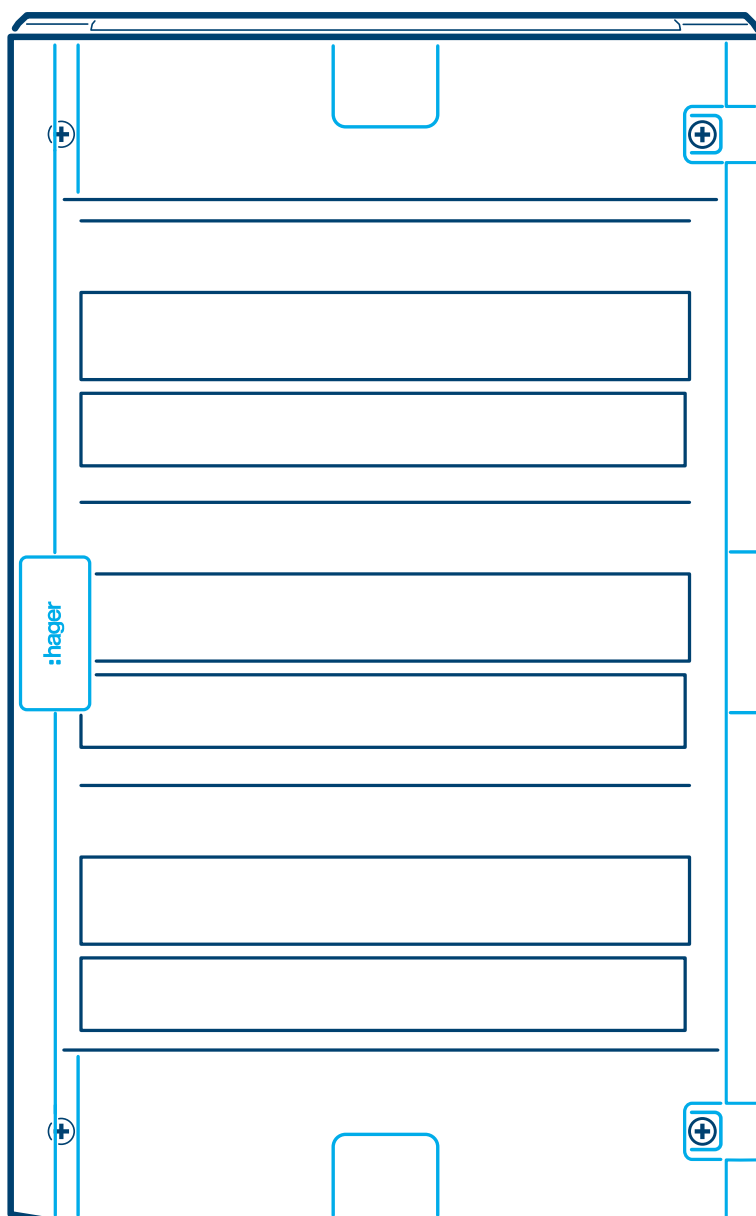


Résidentiel

Pour les applications à branchement
"Puissance limitée" en tableau principal.



Le nouveau coffret vega 18 joue avant tout la simplicité d'usage: une installation aisée et rapide, une mise en œuvre facilitée, un confort de câblage et un rendu impeccable qui s'adaptent à toutes les situations de chantier.



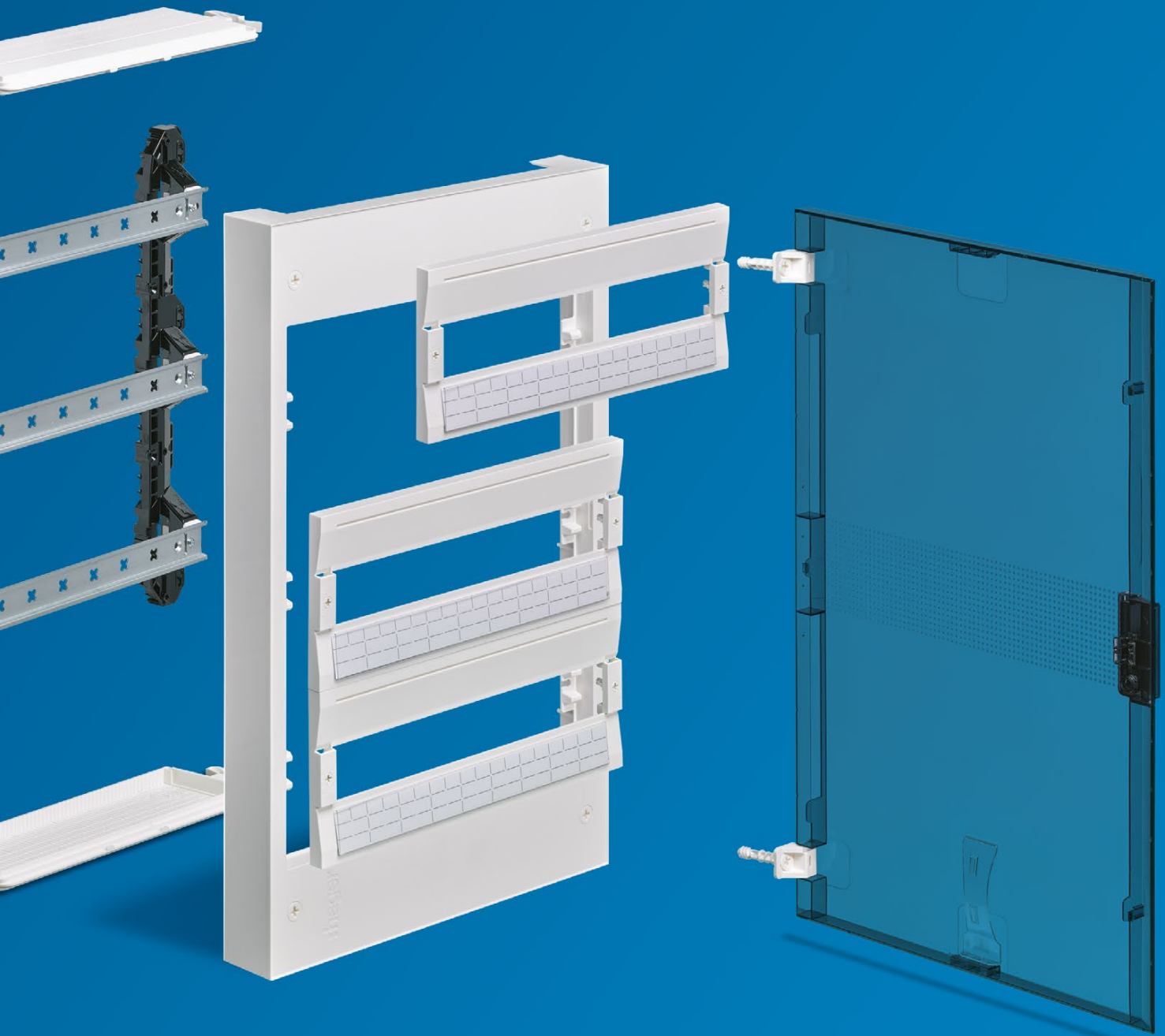
Largeur 18 modules
Hauteur 1 à 4 rangées
Montage saillie
Entraxe 150 mm
90 A (1 et 2 rangées)
et 125 A (≥ 3 rangées)
Icc 10 kA, Ipk 17 kA

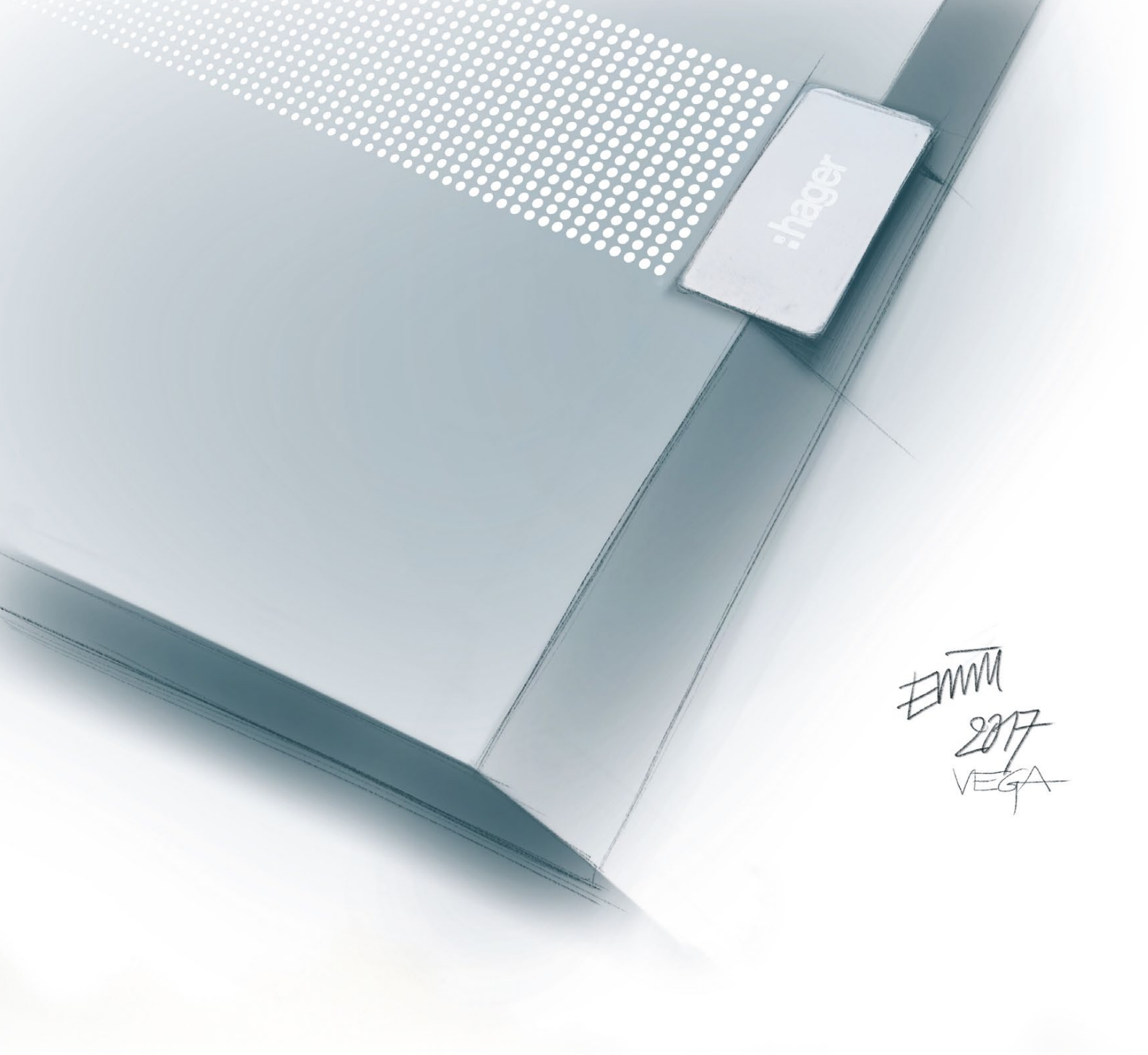
vega 18, un concentré d'innovations

A découvrir...

- 01** Montage rapide et facile grâce à de nombreuses innovations
- 02** Accessibilité inédite
- 03** Câblage aisé, plus d'ordre, plus de sécurité
- 04** Plus de fonctionnalités qui facilitent votre travail de tous les jours
- 05** Fiabilité et sécurité, le coffret répond aux normes tertiaires (EN 61439-3) et résidentielles EN60670-24)







Un visage derrière notre design

Le design des produits Hager porte indéniablement la marque d’Erwin Van Handenhoven, Directeur Design de Hager Group depuis juillet 2013. La coopération fructueuse entre Hager et ce designer industriel réputé remonte à l’an 2000. Au-delà de la conception concrète des produits, la mission d’Erwin est de “modeler” l’avenir et ainsi de faire avancer le domaine électrotechnique en dessinant des formes et en posant de nouveaux jalons. Le nouveau coffret “vega” en est le dernier résultat. C’est un bel exemple qui montre la nouvelle orientation que Hager veut prendre dans le futur avec ses nouveaux coffrets et armoires.



Erwin Van Handenhoven, Directeur Design de Hager Group

Le nouveau coffret vega 18 facilite et sublime votre travail.



Une finition parfaite

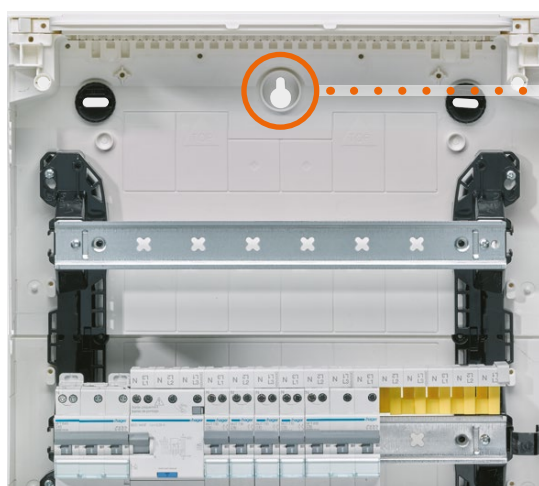
Ayant une mise à niveau facile et une liaison coffret-goulotte impeccable, le résultat est impeccable.



vega, votre coffret

Cette nouvelle version est le résultat d'une collaboration intense entre les installateurs et Hager.

Un alignement parfait.



Pour vous faciliter la mise en œuvre, le coffret est percé au centre pour un meilleur pré-positionnement et pour une mise à niveau facile.

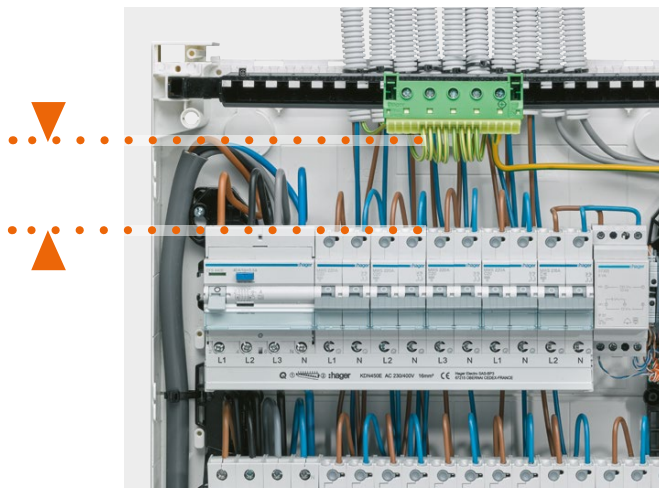
Vous obtiendrez une fixation du coffret impeccable avec ses 4 pièces rotatives à 360° prémontées.

Vous aurez ainsi toujours la possibilité de rattraper vos perçages quels que soient les endroits où ils se trouvent pour garantir que le coffret soit toujours d'aplomb.





Un confort de câblage inédit.

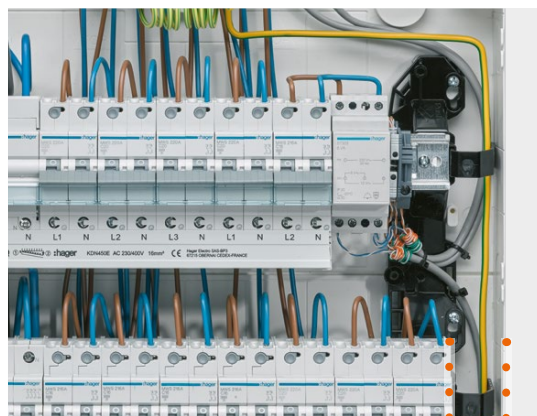


Entre les bornes de terre et l'appareillage modulaire

Augmentation du confort de câblage pour la mise à la terre.

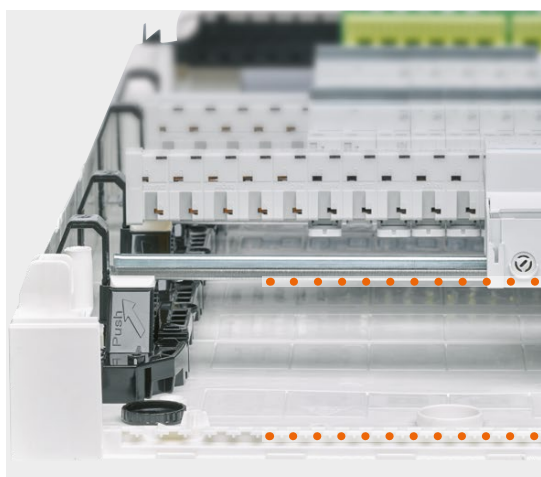
Entre les parois et le châssis

Possibilité de guider les fils vers le haut ou le bas sans obstacle.

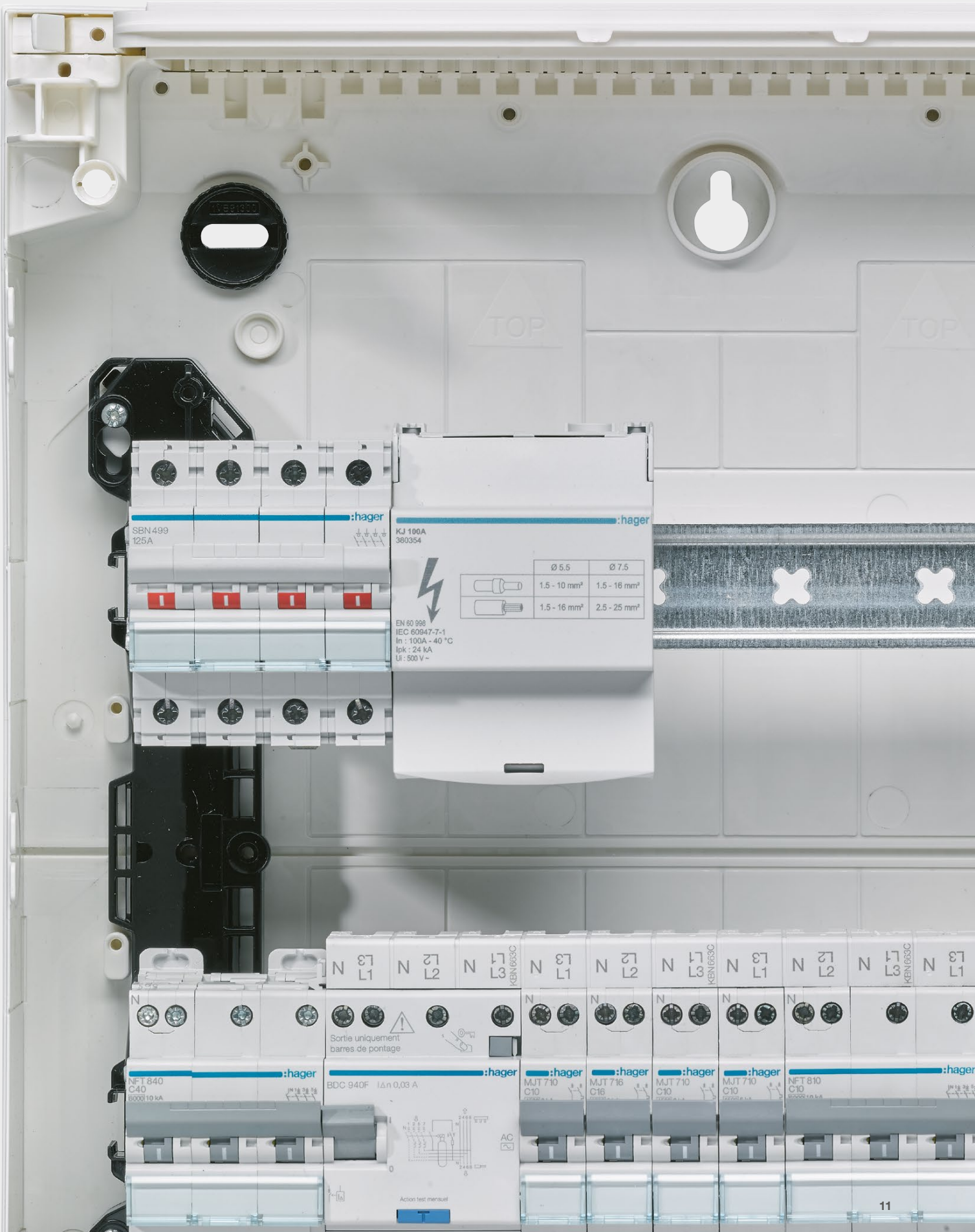


Entre les rails DIN et le fond

Un passage aisé des fils sur toute la hauteur du coffret.





Plus d'espace de câblage



KJ 100A
380354

EN 60 998
IEC 60947-7-1
In : 100A - 40 °C
Ipk : 24 kA
UL : 500 V~

	Ø 5.5	Ø 7.5
	1.5 - 10 mm ²	1.5 - 16 mm ²
	1.5 - 16 mm ²	2.5 - 25 mm ²

NFT 840
C40
6000 10 kA

BDC 940F IΔn 0,03 A

MJT 710
C10

MJT 716
C16

MJT 710
C10

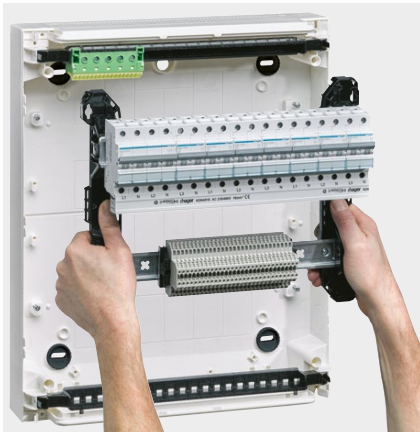
MJT 710
C10

NFT 810
C10

NFT 810
C10

Une mise en œuvre facilitée.

Liberté de montage



Châssis démontable en une seule pièce
Permet le pré-câblage à l'extérieur du coffret.



Rails DIN démontables individuellement
A l'aide de 2 clips (gauche et droit), et sans outil.



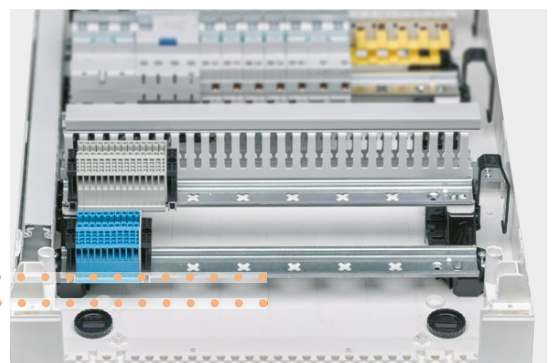
Rail DIN multiposition
Permet l'installation de l'appareillage modulaire et des boîtiers moulés jusqu'à 125 A.

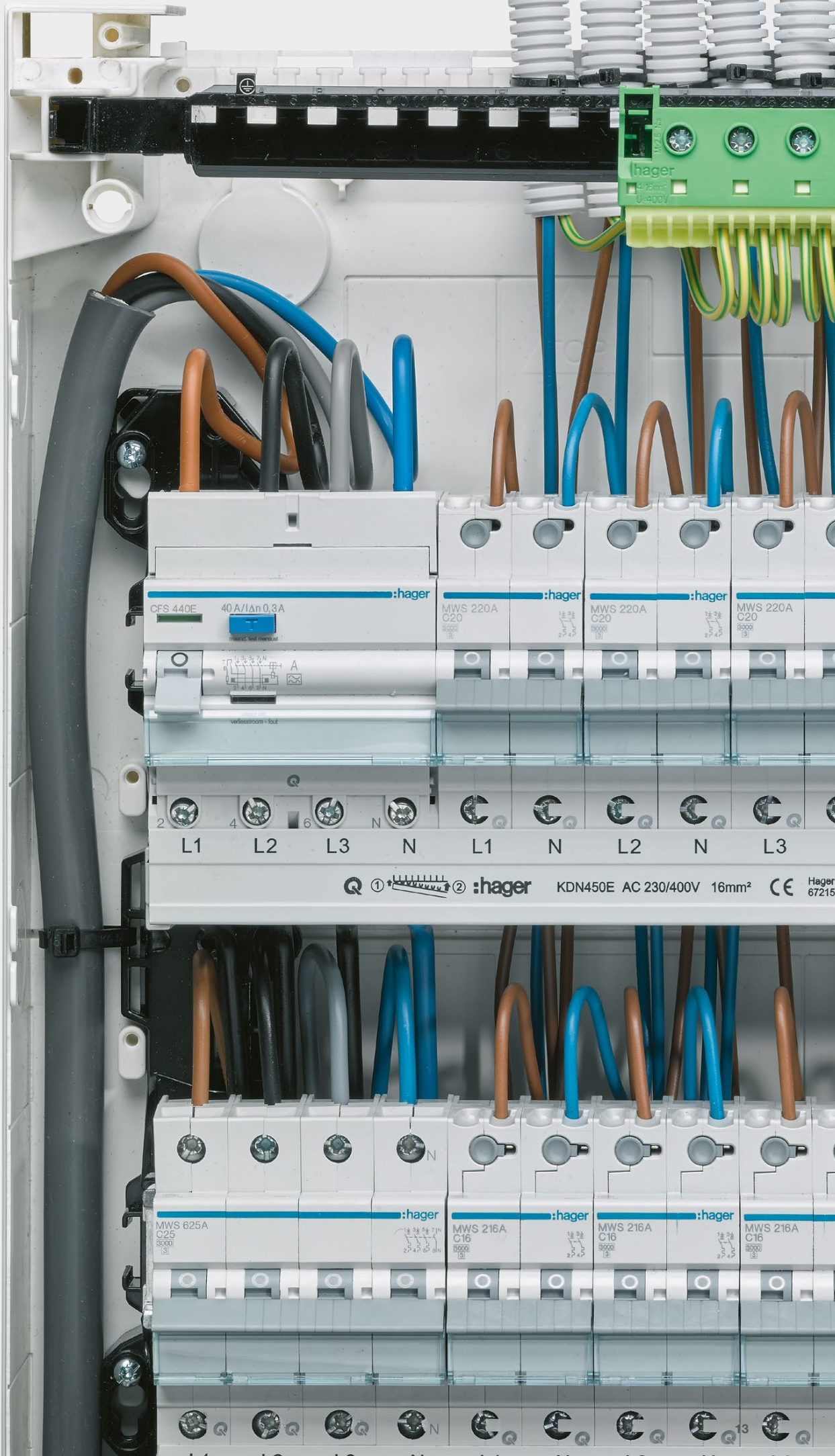
Rail DIN intermédiaire
Permet de monter des bornes entre 2 rails et de réduire l'encombrement des borniers grâce au grand espace entre le fond du coffret et le rail.

Un châssis stable et multifonctionnel

Les rails DIN peuvent se déclipser individuellement afin d'être montés dans une position plus basse et ainsi recevoir des produits plus encombrants comme les bornes.

Le châssis est également équipé de trous pour la fixation des fils à l'aide de colliers.





CFS 440E 40 A/In 0.3A :hager




L1 L2 L3 N

MWS 220A C20 :hager

MWS 220A C20 :hager

MWS 220A C20 :hager

L1 N L2 N L3

Q ①  ② :hager KDN450E AC 230/400V 16mm² CE Hager 67215

MWS 625A C25 :hager

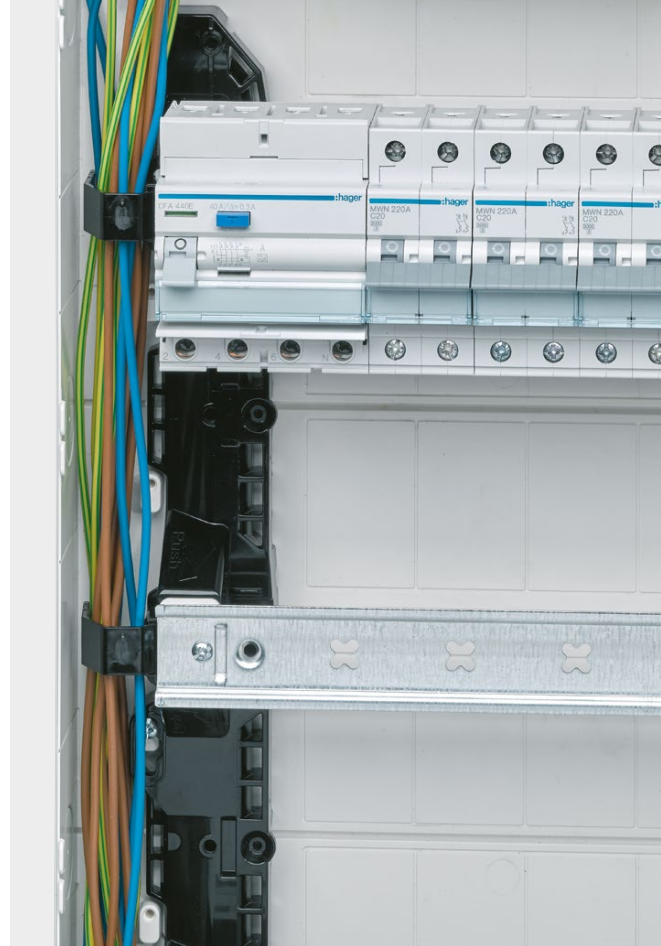
MWS 216A C16 :hager

MWS 216A C16 :hager

MWS 216A C16 :hager

L1 L2 L3 N L1 N L2 N L3

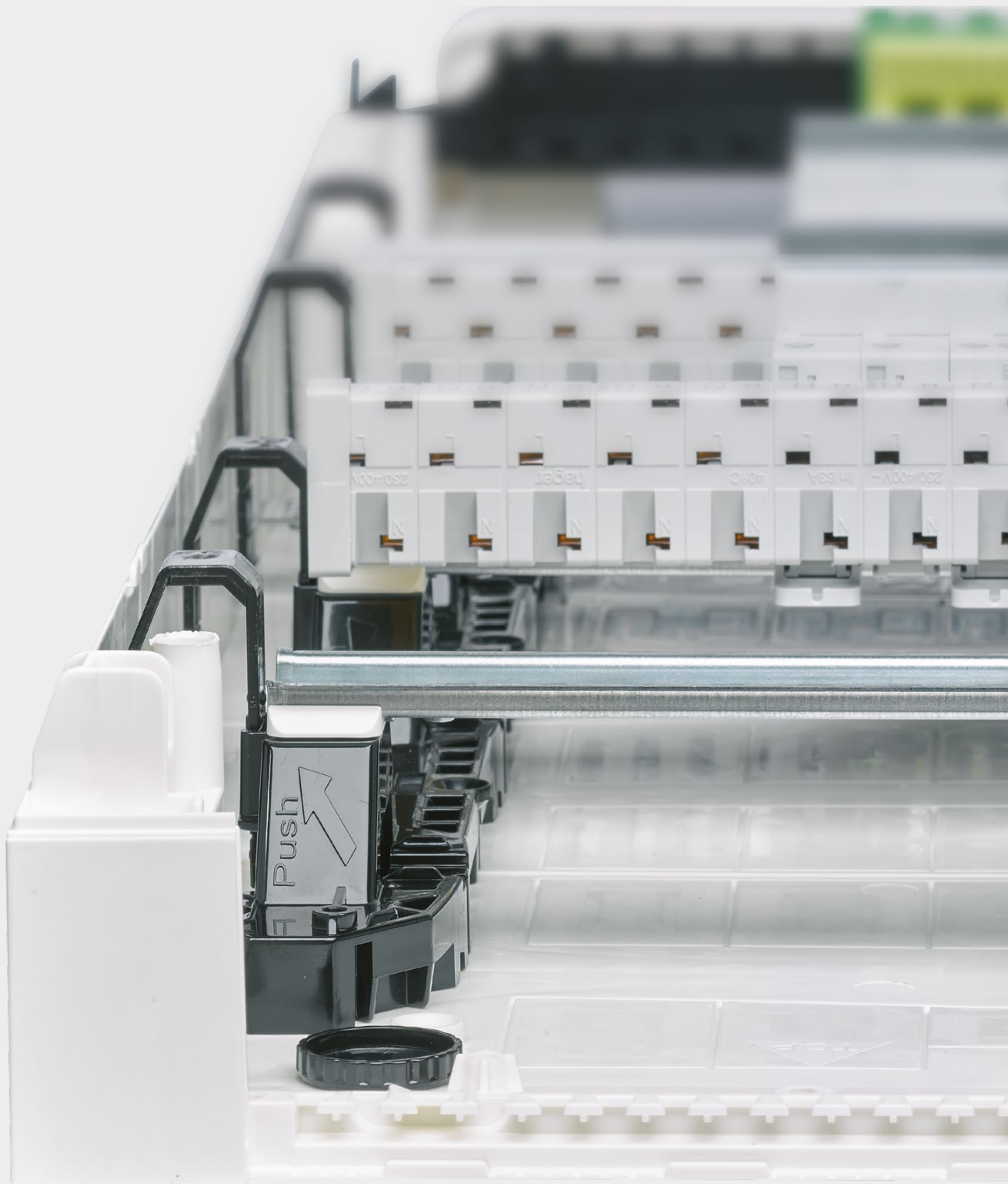
Multi-accessibilité des câbles



Des bracelets guide-fils
Guident les fils latéralement
sur les côtés gauches
et droits et sont réglables
en hauteur à côté
de chaque rail DIN.

Donne la possibilité de monter
des goulottes de câblage.

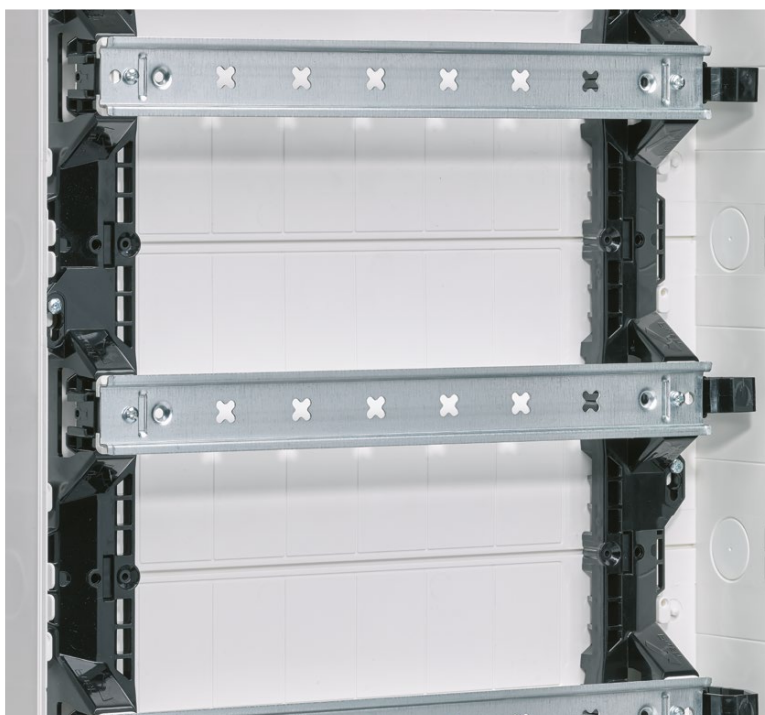




Tout est prédécoupé

Pré-découps dans le fond

Dans le fond et entre les rails DIN se trouvent des pré-découps rectangulaires et ronds pour faire passer les câbles ou les tubes. Très pratique dans les installations de rénovation.



Perçages latéraux

Grâce aux pré-découps ronds/rectangulaires, le passage des câbles devient un jeu d'enfant.

**Grande
surface
disponible**



Un rendu impeccable.

La goulotte s'insère sur quelques millimètres dans le coffret pour permettre de masquer les irrégularité de découpage.




Repérage clair des circuits

Les portes-étiquettes, livrés avec des étiquettes en carton, se clipsent dans les rainures du plastron en-dessous ou au-dessus de l'appareillage modulaire.

Une finition irréprochable!



4P40A	A	B	C	D	E	
300mA	2P 20A	2P 20A	2P 20A	2P 20A	2P 16A	



F	G	H	I	J	K	L
4P 25A	2P 16A	2P 16A	2P 16A	2P 16A	2P 20A	2P 20A

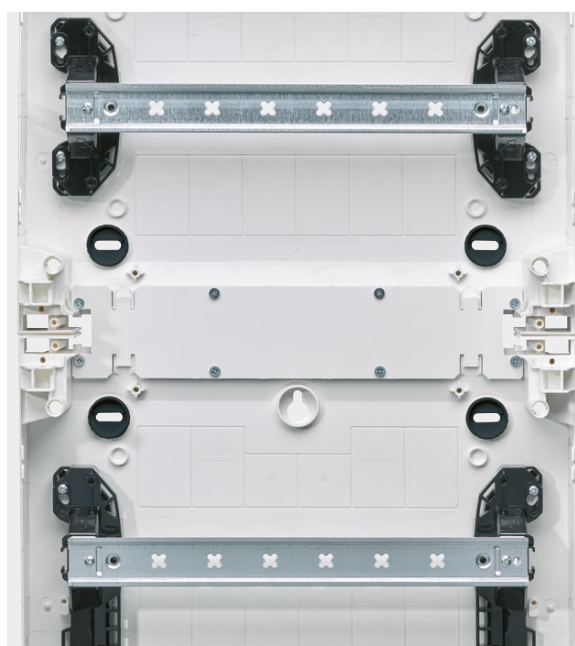
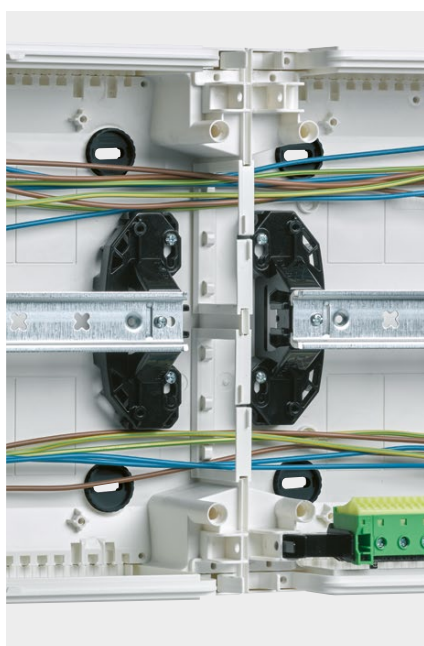


Porte design (en option)
livrée avec un porte-plan




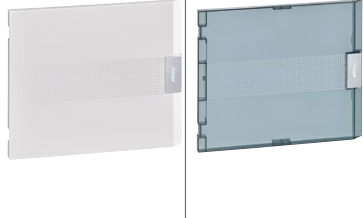
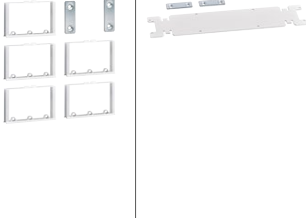






Coffrets associables

En superposition ou en juxtaposition, la pose des fils avec les prédécoupes dans la parois et les pièces métalliques permettent un assemblage contre le mur simple.





Guide de choix saillies

								
Coffrets saillies	Caractéristiques		Portes		Kit de juxtaposition		Plaque passe-câbles	Kit
	Hauteur rangées	Largeur modules	opaques	transparentes	horizontal	vertical	IP40	IP41
VB118A	1	18 	VZ118P	VZ118T	VZ005VB	VZ006VB	VZ003VB	VZ041VB
VB218A	2	36 	VZ218P	VZ218T				
VB318A	3	54 	VZ318P	VZ318T				
VB418A	4	72 	VZ418P	VZ418T				

Coffrets vega saillies
1 à 4 rangées,
18 par rangée

équipés de :

- plaques passe-câbles amovibles en haut et en bas
- châssis modulaire amovible
- plastrons modulaires individuels
- bornier de terre SanVis
- bande de marquage
- obturateurs
- 1 bracelet guide fils par rangée modulaire

Données communes :

- IP 30 / IK 07 (sans porte)
- IP 40 / IK 08 (avec porte)
- classe II
- entraxe rails DIN 150 mm

Conformes selon

- EN 61439-3 et EN 60670-24
- Résistances au fil incandescent 750 °C

Portes transparentes et opaques

équipés de :

- fermeture sans clé ni outil
- porte plan



VZ014VB



VZ012VB



VZ041VB



VZ310PVB



VZ311PVB



VZ010VB

Désignation	Caractéristiques	Réf. ciale Réf. num.
Goulotte de câblage horizontale	25 x 60 mm se monte sans accessoire entre 2 rangées	VZ014VB 1025702
Goulotte de câblage verticale	25 x 60 mm pour coffret hauteur :	VZ012VB 102568
	3 rangées	VZ013VB 102569
	4 rangées	
Kit IP41	Permet d'augmenter l'indice de protection de IP 40 à 41	VZ041VB 102571
Serrure à clé n°1242E	pour : - porte opaque - porte transparente	VZ310PVB 102574 VZ310TVB 102575
Serrure à clé n°405	pour : - porte opaque - porte transparente	VZ311PVB 102576 VZ311TVB 102577
Rail symétrique DIN	permet la fixation d'app. modulaires entre 2 rails modulaires	VZ010VB 102566



Hager SAS

132 boulevard d'Europe
BP 78 - 67212 OBERNAI Cedex

hager.fr

Conception/réalisation Hager SAS - 132 boulevard d'Europe - F-67210 OBERNAI
Imprimé en France - Illustrations non contractuelles - crédits photos: Fotolia - Lena Burmann - SPW

QZD734aF17

