

Organisme de formation

Catalogue formations 2022-2023

Ensemble, en route vers
votre réussite professionnelle.

Hager
explore

Sommaire

Qui sommes-nous ?



Découvrez notre organisme de formation et notre équipe. **Page 05**

Pourquoi nous choisir ?



Découvrez notre charte qualité et les témoignages de nos stagiaires. **Page 09**

Nos modalités pédagogiques



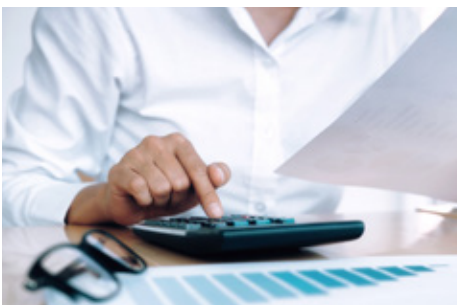
En présentiel, classe virtuelle ou en e-learning, découvrez le champ des possibles. **Page 13**

Notre offre de formations



Pour se former de A à Z. **Page 16**

Aide au financement



Nous vous aidons à construire votre dossier de financement. **Page 70**

Vous former avec le CPF



Comment utiliser votre compte personnel de formation. **Page 73**

Contact et inscription



Nous sommes là pour vous, contactez-nous! **Page 74**

Comment votre entreprise peut-elle répondre au mieux aux exigences de qualité, de réactivité et d'innovation imposées par l'environnement économique? Notre réponse: la formation!

Gérer les compétences est indispensable pour anticiper les évolutions des métiers, les évolutions des organisations et faciliter la mobilité et les carrières professionnelles.

Pendant la crise sanitaire et parce que nous avons souhaité garder le lien avec vous, nous avons innové et nos équipes se sont mobilisées pour vous proposer un panel de nouveaux formats : formations à distance, accès à des ressources pédagogiques en ligne gratuitement, coaching terrain par téléphone, webinaires...

Ces nouveaux formats nous ont permis d'assurer la continuité des progressions pédagogiques que nous avons engagées. Lors de cette période, l'apprentissage en distanciel a démontré son efficacité auprès de la majorité du public que nous accueillons. Nous disposons aujourd'hui de modules de formations digitales pour continuer à construire et proposer des solutions sur-mesure.



Plus que jamais, nous nous engageons avec et pour vous dans le cadre de votre montée en compétences.

Vous le savez, notre objectif a toujours été de contribuer et accompagner le développement des compétences des entreprises de la filière électrique, que vous soyez une organisation (institution, réseau et fédération) désireuse de proposer une formation de qualité dans l'industrie ou une TPE/PME. Pour les nouveaux clients, nous proposons un accompagnement dans toutes les phases de vos projets de formation et ainsi constituer avec vous votre plan de développement en tenant compte de vos objectifs, et de votre stratégie d'entreprise. Nous nous adaptons, quelle que soit votre structure.

C'est pourquoi nos formations traitent aussi bien des méthodes et outils que des questions et mises en situations pratiques. Et pour toujours mieux répondre à vos besoins, nous développons et créons sans cesse de nouvelles formations qui répondent à vos attentes pédagogiques et renforcent votre savoir-faire. Aussi, nous vous invitons à découvrir notre offre de formations professionnelles complète - qui vous aide à rester focus sur l'essentiel de votre métier mais aussi à vous ouvrir sur les sujets d'actualités comme la e-mobilité, la maison connectée ou les bâtiments KNX.



Ensemble, trouvons les clés de vos réussites futures !

Corinne Barbaras



Qui sommes-nous ?



En quelques chiffres

5000
participants par an

52
formations pour
les débutants,
confirmés et experts

11
centres de
compétences

93 %
de stagiaires
satisfaits

800
sessions annuelles

“

**13 formateurs sont
à votre écoute
toute l'année pour
construire avec
vous le plan idéal
de votre formation.**

[Laurent Gradeler](#)



Organisme de formation qualifié, agréé, certifié pour faire apprendre et entreprendre



Organisme certifié ISO 9001



Agréé centre d'examen KNX



Organisme certifié Qualiopi



Agréé par afnor



Adhérent charte qualité FIEEC



Agréé par Qualifelec



Label Z.E. Ready



Agréé par asefa



Agréé par Qualit'EnR



Éligible CPF



Organisme validé et référencé par les financeurs de la formation professionnelle continue

“

La qualité fait partie de notre ADN depuis toujours et à tous les niveaux : conseil, accompagnement commercial, conception de nos formations, gestion administrative avec nos assistantes formation ainsi que des accréditations et certifications nécessaires pour le financement de vos formations!

Annie Roth



Engagements et charte qualité

Accompagnement avant, pendant et après la formation

Avant

01

Les conseils

avant l'entrée en formation afin de permettre le bon choix de la formation.

02

La personnalisation

des parcours, formation, webinaire, formation distancielle, coaching terrain, analyses pratiques...

03

L'accompagnement

et conseil pour l'élaboration et la constitution du plan de développement au travers de test de positionnement.

Pendant

04

La gestion

de la logistique administrative simplifiée et facilitée via notre réseau des assistantes formation.

05

Le gain

de temps avec l'aide au montage du dossier de prise en charge avec les organismes collecteurs (OPCO, Organisation pro, Pôle emploi...).

Après

06

Le support

et conseils de nos formateurs experts après formation.

07

La remise

de l'attestation de formation et/ou de certificat au stagiaire en main propre.

Pourquoi nous choisir?



Garantir votre satisfaction



Format adapté à vos besoins

- Accompagnement sur-mesure et à votre rythme,
- formations présentiel, à distance, e-learning, blended learning, coaching terrain.



Organisme certifié

QUALIOPI, AFAQ ISO 9001, FIEEC, Association KNX France, ASEFA, AFNOR, QUALIFELEC, Qualit'EnR.



Satisfaction garantie

- 9 stagiaires sur 10 se sentent autonomes après une formation Hager explore,
- 98 % se sentent prêts à passer à l'action.

Bon à savoir

Toutes nos formations sont imputables au cofinancement des OPCO. Nos formateurs experts issus du terrain vous accompagnent vers la réussite avec une pédagogie active, ludique et innovante. Grâce à notre accompagnement personnalisé avant pendant et après, nous garantissons votre satisfaction à l'issue de la formation.

91%

de clients satisfaits en 2021

Découvrez les critères de notation de nos stagiaires.
hager.com/fr/formation/satisfaction-client



Pour qui ?



Cliquez sur
votre profil

Une équipe pour accompagner chaque apprenant

Une équipe pour créer, animer et piloter vos modules de formations, toujours à l'écoute de vos besoins.



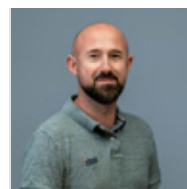
Dominique Verhaeghe

Responsable compte-clé formation
dominique.verhaegher@hagergroup.com
Tél. 06 12 71 52 94



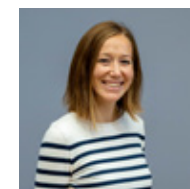
Laurent Gradeler

Coordinateur national formation
laurent.gradeler@hagergroup.com
Tél. 06 07 73 26 97



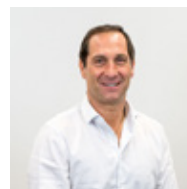
Cédric Lincks

Responsable d'ingénierie pédagogique
cedric.lincks@hagergroup.com
Tél. 06 72 83 17 61



Claire Spielmann

Chargée d'ingénierie pédagogique
claire.spielmann@hagergroup.com
tél. 07 88 99 97 31



Alain Sedira

Responsable formation business
alain.sedira@hagergroup.com
Tél. 03 88 49 53 04



Cliquez sur votre région pour découvrir votre équipe

Nos modalités pédagogiques



Ayez le choix de votre modalité de formation



Cliquez sur les
modes de formation
pour plus d'informations

Se former sans se déplacer

Continuez d'accélérer le développement de vos compétences depuis le bureau ou la maison.



Formations Classe virtuelle

- Découvrez nos classes virtuelles disponibles dans le domaine : réglementation et apports techniques.
Bénéfices : se former à distance, à heure fixe, avec une classe virtuelle qui reproduit les conditions identiques à une formation en salle.



Évènements en ligne

- 2 formats à découvrir :**
- à la carte : nos webinaires pour s'informer.
Bénéfice : des parcours entièrement personnalisables!
 - Web conférence : nos évènements en ligne.
Bénéfice : un format court pour vous informer à distance.



Formations e-learning

Formations digitales sans horaires.

Monter en compétences, c'est où vous voulez et quand vous voulez! Formez-vous à distance avec Hager explore, quelle que soit votre disponibilité dans la semaine ou dans la journée.

Notre offre de formation



Réglementation et Apports Techniques

	Profil	Durée	Prix	Réf.
Préparation à l'habilitation électrique B1-B1V-B2-B2V-BC-BR	Débutant	14 heures	590 € HT	REA014
Recyclage à l'habilitation électrique B1-B2-BC-BR	Confirmé	7 heures	290 € HT	REA015
Initiez-vous aux principes fondamentaux de l'électricité	Débutant	40 minutes	0 € HT	REA930
Réalisez une installation électrique dans l'habitat conforme à la NF C 15-100	Débutant	7 heures	290 € HT	REA001
Réalisez une installation électrique dans l'habitat conforme à la NF C 15-100	Débutant	8 heures	290 € HT	READ01
Appliquez la NF C 15-100 pour l'installation électrique d'un tertiaire de proximité	Confirmé	60 minutes	0 € HT	REA931
Maîtrisez la norme NF C 15-100	Expert	21 heures	1 275 € HT	REA012
Identifiez le contenu de la loi Elan	Débutant	40 minutes	0 € HT	REA900
Identifiez quand et comment installer un parafoudre	Débutant	90 minutes	0 € HT	REA906
Découvrez les modalités du déploiement de la fibre optique	Confirmé	30 minutes	0 € HT	REA943



Cliquez sur les formations pour en savoir plus.

Habitat

Proposez les solutions et les services Hager associés pour l'habitat	Débutant	7 heures	250 € HT	HAB300
Proposez un système de communication VDI	Confirmé	7 heures	290 € HT	HAB043

Tertiaire

Proposez et vendez l'offre tertiaire	Débutant	7 heures	290 € HT	TER410
Découvrez les bases de l'installation électrique dans les bâtiments tertiaires	Débutant	7 heures	290 € HT	TER432
Déterminez un schéma d'installation électrique tertiaire à partir d'un cahier des charges	Confirmé	7 heures	290 € HT	TER411
Concevez une armoire de distribution électrique tertiaire	Confirmé	7 heures	290 € HT	TER421
Etudiez et chiffrez un tableau électrique avec le logiciel Hagercad.T	Confirmé	7 heures	290 € HT	TER022
Calculez une distribution électrique avec le logiciel Hagercad.net	Expert	14 heures	580 € HT	TER030
Découvrez les fondamentaux de la protection	Débutant	60 minutes	0 € HT	TER901
Choisissez et assemblez votre Système quadro (4, 5 ou evo)	Confirmé	40 minutes	0 € HT	TER902



Maison connectée

[Connectez vos clients à leur maison](#)

[Initiez-vous aux objets connectés](#)

[Proposez, identifiez et vendez une installation connectée](#)

[Réalisez une installation KNX et son interface graphique](#)

Profil	Durée	Prix	Réf.
Débutant	7 heures	290 € HT	MAC401
Débutant	60 minutes	0 € HT	MAC900
Débutant	7 heures	290 € HT	MAC050
Débutant	14 heures	580 € HT	MAC056



Cliquez sur les formations pour en savoir plus.

Sécurité

[Installez et paramétrez un système d'alarme logisty alma](#)

Débutant	60 minutes	0 € HT	SEC900
----------	------------	--------	--------

Bâtiment connecté KNX

[Boostez vos projets et découvrez les avantages de KNX](#)

[Devenez un partenaire KNX certifié par la maîtrise du logiciel ETS](#)

[Assurez le service et la maintenance d'une installation KNX avec les outils de diagnostic ETS](#)

[Devenez un KNX Partner certifié Advanced](#)

[Devenez un formateur KNX Tutor certifié](#)

[Actualisez vos compétences sur le logiciel ETS](#)

[Initiez-vous à KNX](#)

Débutant	21 heures	850 € HT	BAC061
Confirmé	35 heures	1 550 € HT	BAC071
Expert	21 heures	850 € HT	BAC065
Expert	35 heures	1 950 € HT	BAC078
Expert	21 heures	3 000 € HT	BAC079
Expert	7 heures	290 € HT	BAC055
Débutant	60 minutes	0 € HT	BAC900

Management de l'énergie

[Mettez en œuvre une solution de comptage Modbus et son superviseur](#)

[Découvrez les fondamentaux de la mesure](#)

[Installez et configurez votre compteur agardio.manager](#)

Confirmé	7 heures	390 € HT	MAE610
Débutant	90 minutes	0 € HT	MAE902
Débutant	60 minutes	0 € HT	MAE904



e-Mobilité

	Profil	Durée	Prix	Réf.
Identifiez l'environnement des véhicules électriques	Débutant	60 minutes	0 € HT	EMO935
Installez et mettez en service une borne de recharge	Débutant	7 heures	370 € HT	EMO035
Mettez en oeuvre des bornes de charge communicantes et services distants	Confirmé	14 heures	800 € HT	EMO036
Assurez la maintenance des bornes de recharges	Expert	7 heures	390 € HT	EMO037
Comprenez et conseillez les solutions de recharge pour véhicules électriques	Débutant	7 heures	320 € HT	EMO034
Paramétrez et mettez en service* une borne de recharge en local d'habitation et petit local professionnel	Débutant	7 heures	150 € HT	EMO040
Décomposez la mise en service d'une borne de recharge XEVxxx	Débutant	2 heures	0 € HT	EMO940
Réalisez des études de conception IRVE	Confirmé	21 heures	1 150 € HT	EMO033



Cliquez sur les formation pour en savoir plus.

Développement personnel

Coaching terrain	Tous	3 heures	450 € HT	DEP800
----------------------------------	------	----------	----------	--------

Réf. REA014

Préparation à l'habilitation électrique B1-B1V-B2-B2V-BC-BR chargés de travaux, de consignation et d'interventions électriques



Durée
14 heures
8h30 - 12h
14h - 17h30



Modalité
Présentiel
4-8 participants



Tarif
590 € HT



Profil
Débutant



Objectifs de la formation

- Sensibiliser les participants aux dangers du courant électrique
- Identifier les méthodes et procédures à mettre en œuvre pour intervenir sur les installations électriques et équipements dans les meilleures conditions de sécurité
- Répondre aux exigences légales

Méthodes et moyens pédagogiques

- Contrôle continu sous forme de questionnaire
- Travaux pratiques effectués par chaque stagiaire
- Support de formation

Inscription

Dates disponibles sur notre site ou nous consulter

Programme

- Sensibilisation aux risques électriques
- L'habilitation électrique
- Principes généraux de la prévention
- Chargé d'intervention
- Exécutant et chargé de travaux hors tension en basse tension
- Chargé de consignation
- Procédures en cas d'accident ou d'incendie d'origine électrique

Prérequis

- Etre à jour sur les habilitations électriques
- Equipements de protection (écran facial, gants isolants, dispositif de Vérification d'Absence de Tension-VAT)

Public concerné

Installateurs

Modalités d'évaluation

- Questionnaires d'évaluation des compétences avant et après formation
- Evaluation à chaud
- Remise d'une attestation de formation ou d'une attestation de réussite

Qualification des formateurs

Formateurs experts en compétences techniques, spécifique métier, pédagogues

Réf. REA015

Recyclage à l'habilitation électrique B1-B2-BC-BR chargés de travaux, de consignation et d'interventions électriques



Durée
7 heures
8h30 - 12h
14h - 17h30



Modalité
Présentiel
4-8 participants



Tarif
290 € HT



Profil
Confirmé



Objectifs de la formation

- Renouveler un titre d'habilitation électrique
- Exécuter, en sécurité, des opérations sur les installations et équipements électriques basse et haute tension dans le respect des prescriptions de la norme NFC 18-510 (période de recyclage : 3 ans)

Méthodes et moyens pédagogiques

- Contrôle continu sous forme de questionnaire
- Travaux pratiques effectués par chaque stagiaire
- Support de formation

Inscription

Dates disponibles sur notre site ou nous consulter

Programme

- Rappel : les risques électriques, domaines de tension, les zones d'environnement
- L'habilitation électrique
- Les acteurs et leurs rôles
- Principes généraux de la prévention
- Interventions au voisinage de pièces nues sous tension en B.T.
- Travaux hors tension
- Chargé de consignation
- Equipements de protection
- Procédures en cas d'accident ou d'incendie d'origine électrique

Prérequis

Etre déjà habilité

Public concerné

Installateurs

Modalités d'évaluation

- Questionnaires d'évaluation des compétences avant et après formation
- Evaluation à chaud
- Remise d'une attestation de formation ou d'une attestation de réussite

Qualification des formateurs

Formateurs experts en compétences techniques, spécifique métier, pédagogues

Réf. REA930

Initiez-vous aux principes fondamentaux de l'électricité



Objectifs de la formation

- Identifier l'infrastructure ERDF
- Définir la matière, les atomes et les électrons
- Formuler la loi d'Ohm
- Identifier les effets de l'électricité

Méthodes et moyens pédagogiques

Animations ludiques et interactives

Inscription

Sur notre site ou nous consulter

Programme

- Introduction et présentation du déroulement de la formation et prise en main de la navigation
- L'infrastructure ERDF et la distribution jusqu'à la prise chez soi
- Le rôle de l'atome et de l'électron
- La loi d'Ohm (en analogie avec l'eau)
- Les effets de l'électricité
- Les appareils de protection de base

Prérequis

Aucun

Public concerné

Hors électriciens

Réf. REA001

Réalisez une installation électrique dans l'habitat conforme à la NF C 15-100

 **Durée**
7 heures
8h30 - 12h
14h - 17h30

 **Modalité**
Présentiel
4-8 participants

 **Tarif**
290 € HT

 **Profil**
Débutant



Objectifs de la formation

- Comprendre l'environnement normatif
- Maîtriser la norme NFC 15-100 dans l'habitat notamment suivant l'amendement 5
- Chiffrer une installation conforme à la norme
- Identifier le contenu de la loi ALUR sur la mise en sécurité des installations existantes

Méthodes et moyens pédagogiques

- Pédagogie active par la mise en situation
- 60% du temps consacré aux études de cas
- Manipulation avec Hager Ready
- Support de formation numérique

Inscription

Dates disponibles sur notre site ou nous consulter

Programme

- Etude de l'arrêté du 3 août 2016 et décryptage de la NFC 15-100 titre 10 et du titre 11
- Etude de l'amendement 5
- Décryptage des points essentiels de la norme : ETEL/GTL, les différents circuits, les protections et le coffret de communication
- Choix du matériel constituant le tableau
- Définition des constituants des pièces du bâtiment
- Utilisation de Hager Ready
- Spécial rénovation : décryptage de la loi sur la mise en sécurité, le diagnostic obligatoire
- Enjeux de la loi Alur

En participant à cette formation, vous pouvez très facilement actualiser vos connaissances et réaliser des chantiers en conformité.

Prérequis

Avoir des bases en électricité

Public concerné

- Installateurs
- Distributeurs

Modalités d'évaluation

- Questionnaires d'évaluation des compétences avant et après formation
- Evaluation à chaud
- Remise d'une attestation de formation ou d'une attestation de réussite

Qualification des formateurs

Formateurs experts en compétences techniques, spécifique métier, pédagogues

Réf. READ01

Réalisez une installation électrique dans l'habitat conforme à la NF C 15-100

Formation 100% distancielle



Durée

8 heures

8h30 - 12h

14h - 17h30



Modalité

Classe virtuelle

4-8 participants



Tarif

290 € HT

Profil

Débutant

Objectifs de la formation

- Comprendre l'environnement normatif
- Maîtriser la norme NFC 15-100 dans l'habitat notamment suivant amendement 5
- Chiffrer une installation conforme à la norme
- Identifier le contenu de la loi ALUR sur la mise en sécurité des installations existantes

Méthodes et moyens pédagogiques

2 Classes virtuelles de 4h00

- Comme en salle, vous serez en face à face avec un formateur
- Activation des micros et des caméras pour stimuler les interactions
- Quiz interactifs, travail collaboratif entre pairs

Plateforme e-Learning

- Evaluation des compétences (pré et post-formation)
- Mise à disposition de supports de formation numériques, catalogue et notices
- Evaluation des acquis à chaque étape

Programme

Classe virtuelle 1

- Etude de l'arrêté du 3 aout 2016 et décryptage de la NFC 15-100 titre 10 et du titre 11
- Etude de l'amendement 5
- Décryptage des points essentiels de la norme : ETEL/GTL, les différents circuits, les protections et le coffret de communication
- Etude de cas

Classe virtuelle 2

- Choix du matériel constituant le tableau
- Définition des constituants des pièces du bâtiment
- Utilisation de Hager Ready
- Spécial rénovation : décryptage de la loi sur la mise en sécurité, le diagnostic obligatoire
- Enjeux de la loi Alur
- Etude de cas

Inscription

Dates disponibles sur notre site ou nous consulter

Outils nécessaires

Obligatoire

- PC ou tablette avec navigateur Chrome
- Haut débit internet

Optionnel

- Caméra intégrée au PC ou webcam
- Utilisation d'un micro casque pour l'immersion dans le cours

Prérequis

Avoir des bases en électricité

Public concerné

- Installateurs
- Distributeurs

Modalités d'évaluation

- Questionnaires d'évaluation des compétences avant et après formation
- Evaluation à chaud
- Remise d'une attestation de formation ou d'une attestation de réussite

Qualification des formateurs

Formateurs experts en compétences techniques, spécifique métier, pédagogues

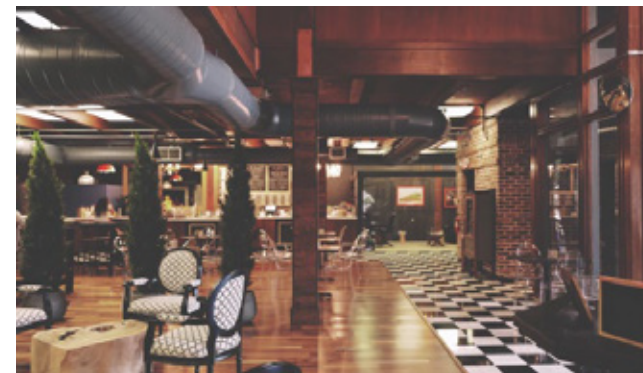


Engagement d'assiduité

Avec cette modalité d'apprentissage, vous vous engagez à vous connecter à notre plateforme e-learning et à être présent à chacune des classes virtuelles.

Réf. REA931

Appliquez la NF C 15-100 pour l'installation électrique d'un tertiaire de proximité



Objectifs de la formation

- Identifier les règles pour concevoir une installation tertiaire
- Définir un bilan de puissance
- Etablir le schéma électrique d'un petit commerce
- Définir la gamme d'enveloppes adéquate

Méthodes et moyens pédagogiques

- Animation sonorisée interactive
- Vidéos et commentaires audio
- Evaluation via un quiz à chaque fin de chapitre
- Plateforme collaborative avec mise à disposition d'un forum

Inscription

Sur notre site ou nous consulter

Programme

- Les classements des bâtiments
- Zoom sur les grandes cuisines
- L'emplacement des tableaux électriques
- Les dispositifs de protection
- La filiation
- La sélectivité ampèremétrique et différentielle
- Le choix de l'enveloppe

Prérequis

Avoir un accès à internet, un PC et éventuellement un casque audio pour les vidéos et commentaires audio

Public concerné

- Installateurs
- Distributeurs
- Personnels de maintenance

Réf. REA012

Maîtrisez la norme NF C 15-100



Durée
21 heures
8h30 - 12h
14h - 17h30



Modalité
Présentiel
4-8 participants



Tarif
1275 € HT



Profil
Expert



Objectifs de la formation

- Appliquer les règles de calcul d'une installation électrique
- Utiliser ces règles pour l'étude d'une installation électrique
- Choisir les protections appropriées

Méthodes et moyens pédagogiques

- Pédagogie active par la mise en situation
- Utilisation de documentation technique
- 50% du temps consacré aux études de cas
- Support de formation numérique

Inscription

Dates disponibles sur notre site ou nous consulter

Programme

- La normalisation en électricité
- Choix du matériel en fonction des influences externes
- La protection des lignes (calcul des sections, protection contre les surcharges, protection contre les surintensités, chutes de tension, protection contre les courts-circuits, coordination, sélectivité)
- La protection des personnes (schéma TT-TN-IT)
- La NFC 15-100 dans l'habitat
- Présentation des logiciels de calcul de réseaux et de dimensionnement

Prérequis

- Avoir de bonnes connaissances en électricité
- Avoir suivi une formation REA001, READ001 ou TER410

Public concerné

- Installateurs
- Personnels de maintenance
- Bureaux d'études
- Enseignants

Modalités d'évaluation

- Questionnaires d'évaluation des compétences avant et après formation
- Evaluation à chaud
- Remise d'une attestation de formation ou d'une attestation de réussite

Réf. REA900

Identifiez le contenu de la loi Elan



Objectifs de la formation

- Comprendre les enjeux de cette loi
- Déterminer les solutions produits répondant à la Loi

Programme

- La loi Elan
- Décret d'application
- Les solutions Hager

Prérequis

Avoir un accès à internet, un PC et éventuellement un casque audio pour les vidéos et commentaires audio

Méthodes et moyens pédagogiques

- Animation sonorisée interactive
- Vidéos et commentaires audio

Public concerné

- Installateurs
- Distributeurs
- Personnels de maintenance

Inscription

Sur notre site ou nous consulter

Réf. REA906

Identifiez quand et comment installer un parafoudre



Objectifs de la formation

- Comprendre comment le parafoudre protège l'installation électrique des impacts liés à la foudre
- Identifier l'environnement normatif autour du parafoudre
- Savoir installer un parafoudre
- Choisir son parafoudre

Méthodes et moyens pédagogiques

- Animation sonorisée interactive
- Vidéos et commentaires audio
- Quiz interactif

Inscription

Sur notre site ou nous consulter

Programme

- Comprendre l'impact de la foudre sur une installation électrique
- Analyser le fonctionnement d'un parafoudre
- Identifier l'environnement normatif des parafoudres
- Installer un parafoudre
- Déterminer le bon parafoudre Hager pour l'installation
- Découvrir la gamme des parafoudres Hager et leurs avantages

Prérequis

Avoir un accès à internet, un PC et éventuellement un casque audio pour les vidéos et commentaires audio

Public concerné

- Installateurs
- Personnels de maintenance
- Bureaux d'études
- Enseignants

Réf. REA943

Découvrez les modalités du déploiement de la fibre optique



Objectifs de la formation

- Identifier les avantages de la fibre optique pour un réseau VDI
- Distinguer la structure des installations
- Analyser la distribution depuis l'ETEL

Programme

- La fibre, pourquoi ?
- La structure des installations
- Le déploiement depuis le point de raccordement
- La distribution depuis la GTL
- Notre offre Hager

Prérequis

Avoir des notions de base en électricité

Méthodes et moyens pédagogiques

- Animation sonorisée interactive
- Vidéos et commentaires audio
- Quiz interactif

Public concerné

- Installateurs
- Distributeurs

Inscription

Sur notre site ou nous consulter

Réf. HAB300

Proposez les solutions et les services Hager associés pour l'habitat



Durée
7 heures
8h30 - 12h
14h - 17h30



Modalité
Présentiel
4-8 participants



Tarif
250 € HT



Profil
Débutant



Objectifs de la formation

- Connaître les produits Hager pour l'habitat
- Utiliser avec aisance le catalogue
- Vendre les principales solutions Hager
- Conseiller plus efficacement le client

Méthodes et moyens pédagogiques

- Pédagogie active par la mise en situation
- Supports numériques, catalogue, outils d'aide à la vente
- Etude de cas, jeux de rôles
- Manipulation des produits présentés
- Recherche de solutions issues de cas concrets

Inscription

Dates disponibles sur notre site ou nous consulter

Programme

- Connaissance du groupe Hager
- La structure du catalogue, des pages commerciales et techniques
- L'utilisation des guides de choix
- Recherche de solutions issues de cas concrets

Prérequis

Aucun

Public concerné

Distributeurs

Modalités d'évaluation

- Questionnaires d'évaluation des compétences avant et après formation
- Evaluation à chaud
- Remise d'une attestation de formation ou d'une attestation de réussite

Qualification des formateurs

Formateurs experts en compétences techniques, spécifique métier, pédagogues

Réf. HAB043

Proposez un système de communication VDI



Durée
7 heures
8h30 - 12h
14h - 17h30



Modalité
Présentiel
4-8 participants



Tarif
290 € HT



Profil
Confirmé



Objectifs de la formation

- Identifier les usages d'un réseau VDI
- Définir un réseau VDI dans l'habitat
- Mettre en œuvre un réseau VDI dans l'habitat
- Intégrer des produits utilisant l'adressage IP dans un réseau VDI domestique

Méthodes et moyens pédagogiques

- 50% du temps consacré aux études de cas
- Utilisation des outils d'aide à la vente
- Supports numériques
- Mise en œuvre et test du câblage
- Pédagogie active par la mise en situation

Inscription

Dates disponibles sur notre site ou nous consulter

Programme

- Principe d'un système de communication VDI
- Les apports d'un système de communication (les applications actuelles et futures)
- Le traitement de la voix, des données et de l'image
- Les FAI (Fournisseur d'Accès à Internet)
- La découverte des besoins du client
- Les grades et les débits

Prérequis

Aucun

Public concerné

Installateurs

Modalités d'évaluation

- Questionnaires d'évaluation des compétences avant et après formation
- Evaluation à chaud
- Remise d'une attestation de formation ou d'une attestation de réussite

Qualification des formateurs

Formateurs experts en compétences techniques, spécifique métier, pédagogues

Réf. TER410

Proposez et vendez l'offre tertiaire



Durée
7 heures
8h30 - 12h
14h - 17h30



Modalité
Présentiel
4-8 participants



Tarif
290 € HT



Profil
Débutant



Objectifs de la formation

- Identifier l'offre produits Hager pour le tertiaire
- Effectuer rapidement des recherches dans le catalogue
- Proposer les principales solutions tertiaires
- Conseiller plus efficacement les clients

Méthodes et moyens pédagogiques

- Pédagogie active par la mise en situation
- Exploitation des catalogues et guides de choix
- Apport méthodologique sur l'utilisation du catalogue
- Support de prise de notes enrichie
- Utilisation de la réalité augmentée

Inscription

Dates disponibles sur notre site ou nous consulter

Programme

- Structure des pages commerciales et techniques du catalogue Hager
- Utilisation des guides de choix
- Présentation et manipulation de l'ensemble de l'offre : coffret/enveloppe/armoire, appareillage de tête, protection, puissance, commande et connexion, goulotte, appareillage mural, mesure, système domotique
- Recherche de solutions issues de cas concrets

En participant à cette formation, vous pouvez très facilement actualiser vos connaissances et réaliser des chantiers en conformité.

Prérequis

Avoir une bonne base en distribution d'énergie électrique

Public concerné

- Installateurs
- Distributeurs

Modalités d'évaluation

- Questionnaires d'évaluation des compétences avant et après formation
- Evaluation à chaud
- Remise d'une attestation de formation ou d'une attestation de réussite

Qualification des formateurs

Formateurs experts en compétences techniques, spécifique métier, pédagogues

Réf. TER432

Découvrez les bases de l'installation électrique dans les bâtiments tertiaires



Durée
7 heures
8h30 - 12h
14h - 17h30



Modalité
Présentiel
4-8 participants



Tarif
290 € HT



Profil
Débutant



Objectifs de la formation

- Sensibiliser les participants aux dangers de l'électricité dans les bâtiments tertiaires
- Savoir intervenir en toute sécurité
- Définir les protections adaptées aux circuits à protéger
- Définir les protections des biens et des personnes

Méthodes et moyens pédagogiques

- Pédagogie active par la mise en situation
- Exploitation des catalogues et guides de choix
- Mise en application
- Apport méthodologique sur l'utilisation du catalogue
- Support de prise de notes enrichie

Inscription

Dates disponibles sur notre site ou nous consulter

Programme

- Les limites de la puissance limitée (tarif bleu)
- La puissance surveillée (tarif jaune)
- Sensibilisation aux risques électriques
- A partir de cas concrets, évaluer les risques d'interventions électriques dans un bâtiment tertiaire
- Calcul du courant de court-circuit
- Choix des protections adaptées
- Détermination des protections différentielles

Prérequis

Avoir une bonne base en distribution d'énergie électrique

Public concerné

- Installateurs
- Distributeurs

Modalités d'évaluation

- Questionnaires d'évaluation des compétences avant et après formation
- Evaluation à chaud
- Remise d'une attestation de formation ou d'une attestation de réussite

Qualification des formateurs

Formateurs experts en compétences techniques, spécifique métier, pédagogues

Réf. TER411

Déterminez un schéma d'installation électrique tertiaire à partir d'un cahier des charges



Durée
7 heures
8h30 - 12h
14h - 17h30



Modalité
Présentiel
4-8 participants



Tarif
290 € HT



Profil
Confirmé



Objectifs de la formation

- Savoir extraire les données d'un CCTP (cahier des clauses techniques particulières)
- Réaliser un bilan de puissance à partir d'un CCTP
- Définir les protections adaptées aux circuits à protéger
- Définir les protections des personnes
- Réaliser un schéma électrique tertiaire

Méthodes et moyens pédagogiques

- Pédagogie active par la mise en situation
- Exploitation des catalogues et guides de choix
- Mise en application
- Apport méthodologique sur l'utilisation du catalogue
- Utilisation de la réalité augmentée

Inscription

Dates disponibles sur notre site ou nous consulter

Programme

- Données d'un CCTP (cahier des clauses techniques particulières)
- Extraction des données d'un CCTP
- Etude des données d'un CCTP
- Les différents éléments de puissance : définition de la puissance à souscrire, définition des différents calibres de protection suivant la coordination et la filiation, par récepteur et application, par tête de groupe
- Détermination des protections différentielles suivant la sélectivité
- Réalisation du schéma électrique

Prérequis

Avoir une bonne base en distribution d'énergie électrique

Public concerné

- Installateurs
- Distributeurs

Modalités d'évaluation

- Questionnaires d'évaluation des compétences avant et après formation
- Evaluation à chaud
- Remise d'une attestation de formation ou d'une attestation de réussite

Qualification des formateurs

Formateurs experts en compétences techniques, spécifique métier, pédagogues

Réf. TER421

Concevez une armoire de distribution électrique tertiaire



Durée
7 heures
8h30 - 12h
14h - 17h30



Modalité
Présentiel
4-8 participants



Tarif
290 € HT



Profil
Confirmé



Objectifs de la formation

- Définir les volumes d'une armoire électrique
- Identifier les éléments essentiels à la détermination des produits
- Calculer les courants de court-circuit
- Régler le dispositif différentiel de l'AGCP
- Déterminer l'enveloppe
- Implantation d'une armoire

Méthodes et moyens pédagogiques

- Pédagogie active par la mise en situation
- Exploitation des catalogues et guides de choix
- Apport méthodologique sur l'utilisation du catalogue
- Support de prise de notes enrichie

Inscription

Dates disponibles sur notre site ou nous consulter

Programme

- Les volumes constituant une armoire électrique
- La fiche de renseignement
- Prise en compte de la coordination, de la sélectivité et de la filiation
- La tarification et courants de court-circuit
- Réglage du dispositif différentiel de l'AGCP
- Choix de la coupure d'urgence
- Choix de l'enveloppe
- Implantation d'une armoire

Prérequis

Avoir une bonne base en distribution d'énergie électrique

Public concerné

- Installateurs
- Distributeurs

Modalités d'évaluation

- Questionnaires d'évaluation des compétences avant et après formation
- Evaluation à chaud
- Remise d'une attestation de formation ou d'une attestation de réussite

Qualification des formateurs

Formateurs experts en compétences techniques, spécifique métier, pédagogues

Réf. TER022

Etudiez et chiffrez un tableau électrique avec le logiciel Hagercad.T



Durée
7 heures
8h30 - 12h
14h - 17h30



Modalité
Présentiel
4-8 participants



Tarif
290 € HT



Profil
Confirmé



Objectifs de la formation

- Concevoir et chiffrer des tableaux électriques basse tension à l'aide du logiciel
- Editer un dossier technique complet pour la réalisation et l'installation de l'armoire de distribution électrique

Méthodes et moyens pédagogiques

- Pédagogie active par la mise en situation
- Travail direct sur le logiciel à l'aide de PC fourni avec environnement Windows et logiciel
- 80% du temps consacré aux études de cas et à la pratique du logiciel
- Support de formation numérique

Inscription

Dates disponibles sur notre site ou nous consulter

Programme

- Apports de base du logiciel Hagercad.T (configuration système requise, installation et démarrage, présentation des fonctionnalités, paramètres et personnalisation)
- Prise en main du logiciel (Créer un dossier "Projet", Choisir les appareils, Concevoir un schéma unifilaire assisté et commande manuelle, Déterminer l'enveloppe, Chiffrer le projet, Réaliser un dossier client qualitatif et professionnel, Exercices d'application au fil des étapes)

En participant à cette formation, vous pouvez très facilement actualiser vos connaissances et réaliser des chantiers en conformité.

Prérequis

- Avoir suivi les formations TER411 et TER421
- Avoir des connaissances de l'outil informatique et de l'environnement Windows

Public concerné

- Installateurs
- Distributeurs
- Bureaux d'études

Modalités d'évaluation

- Questionnaires d'évaluation des compétences avant et après formation
- Evaluation à chaud
- Remise d'une attestation de formation ou d'une attestation de réussite

Qualification des formateurs

Formateurs experts en compétences techniques, spécifique métier, pédagogues

Réf. TER030

Calculez une distribution électrique avec le logiciel Hagercad.net



Durée
14 heures
8h30 - 12h
14h - 17h30



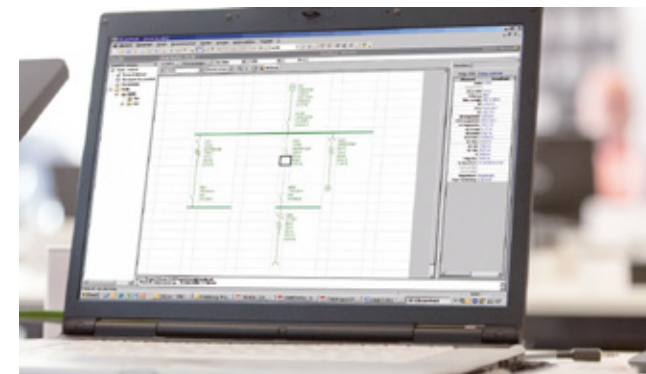
Modalité
Présentiel
4-8 participants



Tarif
580 € HT



Profil
Expert



Objectifs de la formation

- Exploiter le logiciel Hagercad.net avec ses différents modules
- Utiliser le module de base Hagercad.net
- Initiation pour le dimensionnement d'un réseau électrique
- Editer une note de calcul justifiant le dimensionnement des canalisations et des dispositifs de protection

Méthodes et moyens pédagogiques

80 % du temps consacré aux études de cas et à la pratique du logiciel (PC fourni)

Inscription

Dates disponibles sur notre site ou nous consulter

Programme

- Les fonctions de base du logiciel Hagercad.net
- Généralités et principes de base : saisie et paramétrage des circuits, calcul des circuits, sélectivité, association, interprétation des résultats, blocs styles schématique, impressions
- Ateliers pratiques

Prérequis

- Avoir suivi les formations TER411, TER421 et REA012
- Avoir des connaissances de l'outil informatique et de l'environnement Windows

Public concerné

- Installateurs
- Bureaux d'études
- Enseignants
- Tableautiers

Modalités d'évaluation

- Questionnaires d'évaluation des compétences avant et après formation
- Evaluation à chaud
- Remise d'une attestation de formation ou d'une attestation de réussite

Qualification des formateurs

Formateurs experts en compétences techniques, spécifique métier, pédagogues

Réf. TER901

Découvrez les fondamentaux de la protection



Objectifs de la formation

- Identifier les caractéristiques de déclenchement des protections électriques
- Identifier les différences entre la sélectivité et la filiation des dispositifs de protection
- Identifier l'offre produits Hager
- Différencier les déclencheurs boîtiers moulés

Méthodes et moyens pédagogiques

- Animation sonorisée interactive
- Vidéos et commentaires audio

Inscription

Sur notre site ou nous consulter

Programme

- Les fondamentaux de la protection (déclenchement de la protection, sélectivité ampèremétrique, filiation)
- L'offre de produits h3+

Prérequis

Aucun

Public concerné

- Installateurs
- Bureaux d'études
- Enseignants

Réf. TER902

Choisissez et assemblez votre Système quadro (4, 5 ou evo)



Objectifs de la formation

- Identifier les différents modèles de tableaux de distribution de la gamme de produit Hager quadro
- Identifier les avantages de quadro 4, quadro 5 et quadro evo
- Comprendre les différentes étapes de l'assemblage de ces 3 tableaux

Programme

- Le système quadro
- quadro 4
- quadro 5
- quadro evo

Prérequis

Aucun

Public concerné

- Installateurs
- Bureaux d'études
- Enseignants

Méthodes et moyens pédagogiques

- Animation sonorisée interactive
- Vidéos et commentaires audio

Inscription

Sur notre site ou nous consulter

Réf. MAC401

Connectez vos clients à leur maison



Durée
7 heures
8h30 - 12h
14h - 17h30



Modalité
Présentiel
4-8 participants



Tarif
290 € HT



Profil
Débutant



Objectifs de la formation

- Identifier les solutions radio associables avec le contrôleur domotique connecté
- Déterminer les solutions confort (éclairage, ouvrants etc.) adaptées aux besoins du client
- Mettre en œuvre le contrôleur domotique connecté
- Associer les produits de confort et de sécurité au contrôleur domotique
- Livrer l'installation au client

Méthodes et moyens pédagogiques

- Pédagogie active par la mise en situation
- Etudes de cas
- Mise en œuvre produits
- + de 50 % du temps consacré aux études de cas et manipulations produits

Inscription

Dates disponibles sur notre site ou nous consulter

Programme

- Solutions produits radio, dans les domaines du confort, de la sécurité et du chauffage
- Choix produits confort en fonction des besoins du client
- Mise en œuvre du contrôleur domotique connecté
- Association de produits de confort et de sécurité au contrôleur domotique
- Personnalisation de l'installation (groupes, favoris et scénarios)
- Transmission au client
- Objets connectés compatibles

Saviez-vous que 75% des clients français demandent du pilotage par smartphone lors de la rénovation de leur installation électrique ?

Prérequis

Avoir de bonnes connaissances de la NFC 15-100 et en installation de matériel électrique

Public concerné

- Installateurs
- Distributeurs

Modalités d'évaluation

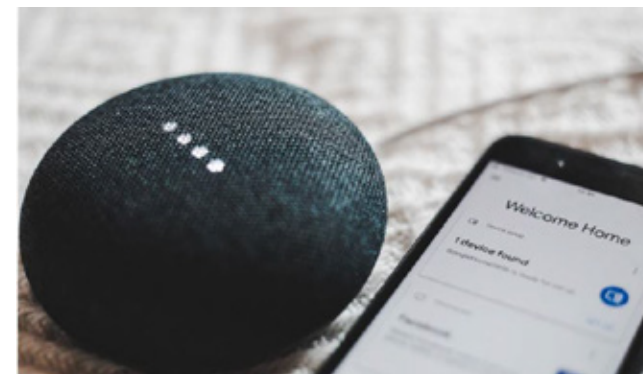
- Questionnaires d'évaluation des compétences avant et après formation
- Evaluation à chaud
- Remise d'une attestation de formation ou d'une attestation de réussite

Qualification des formateurs

Formateurs experts en compétences techniques, spécifique métier, pédagogues

Réf. MAC900

Initiez-vous aux objets connectés



Objectifs de la formation

- Identifier ce qu'est un objet connecté
- Définir les grandes tendances des IOT
- Analyser les IOT dans la maison

Programme

- Objets connectés, de quoi parle-t-on ?
- Tendances du connecté
- Maison connectée

Prérequis

Aucun

Méthodes et moyens pédagogiques

- Animation sonorisée interactive
- Vidéos et commentaires audio
- Quiz interactif

Inscription

Sur notre site ou nous consulter

Public concerné

- Installateurs
- Distributeurs

Réf. MAC050

Proposez, identifiez et vendez une installation connectée

 **Durée**
7 heures
8h30 - 12h
14h - 17h30

 **Modalité**
Présentiel
4-8 participants

 **Tarif**
290 € HT

 **Profil**
Débutant



Objectifs de la formation

- Identifier les besoins du clients
- Comprendre et choisir en connaissance la solution la plus adaptée au besoin des clients
- Définir et chiffrer les produits à mettre en œuvre pour les trois niveaux de connectivité
- Découvrir les outils de paramétrage: Bluetooth, radio, mode easy et mode expert

Méthodes et moyens pédagogiques

- Supports de formation numérique, catalogue et notices
- Démonstration de mise en œuvre des produits
- 50% du temps consacré aux études de cas

Inscription

Dates disponibles sur notre site ou nous consulter

Programme

- Les besoins du client au travers des cycles de vie d'une famille
- Les réponses adaptées
- Les bénéfices d'une installation domotique et connectée pour l'utilisateur et pour l'installateur
- Concept et choix des produits du premier niveau de connectivité
- Etude du concept de la connectivité enrichie, adaptation au cycle de vie d'une famille
- Choix des produits adaptés à ce niveau de connectivité
- Etude du concept de la connectivité sur mesure avec la technologie KNX, adaptation au cycle de vie d'une famille et des petits tertiaires
- Choix des solutions produits filaires, radio et mixte
- Découverte de l'ensemble des outils de paramétrage et les interfaces utilisateurs
- Démonstrations en salle de formation

Prérequis

Avoir de bonnes connaissances de la NFC 15-100 et en installation de matériel électrique

Public concerné

- Installateurs
- Distributeurs

Modalités d'évaluation

- Questionnaires d'évaluation des compétences avant et après formation
- Evaluation à chaud
- Remise d'une attestation de formation ou d'une attestation de réussite

Qualification des formateurs

Formateurs experts en compétences techniques, spécifique métier, pédagogues

Réf. MAC056

Réalisez une installation KNX et son interface graphique



Durée
14 heures
8h30 - 12h
14h - 17h30



Modalité
Présentiel
4-8 participants



Tarif
580 € HT



Profil
Confirmé



Objectifs de la formation

- Concevoir une installation KNX configurée en mode easy
- Configurer des fonctions domotiques adaptées au mode de vie des usagers
- Construire et argumenter les choix techniques
- Configurer l'interface Domovea suivant les usages des clients

Méthodes et moyens pédagogiques

- Pédagogie active par la mise en situation
- 60 % du temps consacré aux études de cas et à la pratique du logiciel
- Support de formation numérique
- Manipulation et paramétrage sur des produits fonctionnels et représentatifs des besoins
- Mise en œuvre d'objets connectés

Inscription

Dates disponibles sur notre site ou nous consulter

Programme



- Concevoir une installation KNX
- Intégrer le serveur Domovea dans l'architecture réseau du client
- Paramétrer l'installation avec Easy Tool
- Configurer les fonctions domotiques adaptées au besoin des usagers
- Créer des scénarii
- Gérer les projets (sauvegarde...)



- Configurer l'installation en vue de la mise en service de Domovea
- Personnaliser l'interface de Domovea
- Créer des domogrammes
- Intégrer des IOT (Philips hue, Sonos et Google Home)
- Intégrer des caméras IP
- Gestion des utilisateurs
- Gestion des droits
- Récupérer d'une sauvegarde d'une installation Domovea 1
- Différencier les possibilités entre la version basic et expert

Prérequis

Avoir de bonnes connaissances de la NFC 15-100 et en installation de matériel électrique

Public concerné

- Installateurs
- Distributeurs

Modalités d'évaluation

- Questionnaires d'évaluation des compétences avant et après formation
- Evaluation à chaud
- Remise d'une attestation de formation ou d'une attestation de réussite

Qualification des formateurs

Formateurs experts en compétences techniques, spécifique métier, pédagogues

Réf. SEC900

Installez et paramétrez un système d'alarme logisty alma



Durée
60 minutes



Modalité
e-Learning



Tarif
Gratuit



Profil
**Débutant
Confirmé**



Objectifs de la formation

- Définir l'offre produit logisty alma
- Proposer l'offre adaptée du besoin du client
- Installer les composants du système d'alarme
- Paramétrer et piloter l'installation via l'application

Méthodes et moyens pédagogiques

- Expérience d'apprentissage simple et accessible sur PC
- Consultable à tout moment
- Pas d'obligation de faire les deux parties.
- Evaluation des acquis à chaque étape
- Usage pédagogique de vidéos, quiz, PDF...

Inscription

Sur notre site

Programme

PARTIE I :

- Analyser le marché de l'alarme
- Illustrer les fonctionnalités et les possibilités
- Déterminer les produits en fonction du besoin du client
- Identifier le fonctionnement de l'application et ses avantages

PARTIE II :

- L'installation en mode connecté en détails
- Utilisation de l'application
- Association de produits comforts
- Association du système d'alarme à Domovéa

Prérequis

- Avoir un accès internet
- Eventuellement un casque audio

Public concerné

Tout public

Réf. BAC061

Boostez vos projets et découvrez les avantages de KNX



Durée
7 heures
8h30 - 12h
14h - 17h30



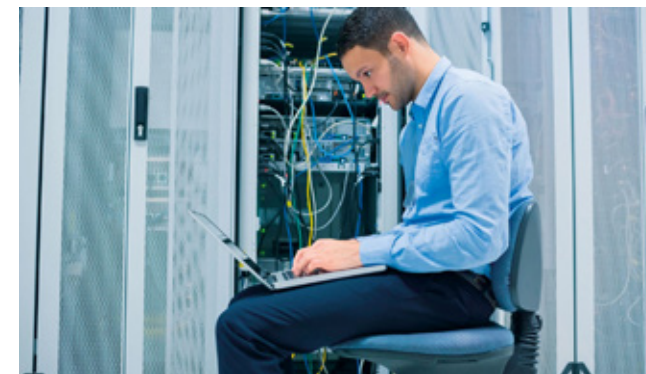
Modalité
Présentiel
4-8 participants



Tarif
290 € HT



Profil
Débutant



Objectifs de la formation

- Proposer la solution matérielle la mieux adaptée au projet après étude du CCTP
- Choisir le logiciel le mieux adapté à la complexité du projet et les coûts induits
- Conseiller l'exploitant par la compréhension de ses besoins immédiats et ses éventuels souhaits d'évolution

Méthodes et moyens pédagogiques

- Pédagogie active par la mise en situation
- 50% du temps consacré aux études de cas
- Analyses solutions et démonstrations
- Support de formation numérique, catalogue, notices et ressources informatiques

Inscription

Dates disponibles sur notre site ou nous consulter

Programme

- Principes d'une installation KNX
- Topologie d'une installation KNX
- Constitution d'un participant KNX
- Possibilités et limites des solutions easy tool
- Possibilités et limites des solutions ETS
- Argumenter la solution KNX pour vendre mieux
- Possibilités et limites des solutions avec ETS Inside
- Etude de prescription sur un cas concret

Acquérir des connaissances de base sur la constitution d'installations communicantes pour répondre de manière efficiente aux besoins de vos clients

Prérequis

Avoir une expérience terrain de deux années en prescription

Public concerné

- Installateurs
- Intégrateurs
- Bureau d'Etude

Modalités d'évaluation

- Questionnaires d'évaluation des compétences avant et après formation
- Evaluation à chaud
- Remise d'une attestation de formation ou d'une attestation de réussite

Qualification des formateurs

Formateurs experts en compétences techniques, spécifique métier, pédagogues

Réf. BAC071

Devenez un partenaire KNX certifié par la maîtrise du logiciel ETS



Objectifs de la formation

- Définir et choisir le matériel et définir la topologie la plus adaptée pour répondre aux besoins du client
- Positionner les paramètres et adresses de groupe des capteurs/actionneurs pour l'atteinte des résultats
- Savoir télécharger les participants KNX
- Utiliser les outils de diagnostics et de constitution du dossier technique

Méthodes et moyens pédagogiques

- Pédagogie active par la mise en situation
- 50 % du temps consacré aux études de cas
- Analyses solutions et démonstrations
- Support de formation numérique catalogue, notices et ressources informatiques

Inscription

Dates disponibles sur notre site ou nous consulter

Programme



Matin

- Arguments système KNX (1h30)
- Vue d'ensemble du système KNX (1h)

Après-midi

- Vue d'ensemble du système KNX (30 min)
- Topologie KNX TP (1h)
- Participants de bus KNX (1h)
- Conception de projets KNX avec ETS : Base (1h)



Matin

- Installation KNX TP (1h30)
- Programmation KNX ETS (2h15)

Après-midi

- Participants de bus KNX (1h15)
- Programmation KNX ETS (2h45)



Matin

- KNX RF (1h30)
- Programmation KNX ETS (2h15)

Après-midi

- Participants de bus KNX (1h15)
- Programmation KNX ETS (2h45)



Matin

- Topologie KNX TP (1h30)
- Programmation KNX ETS (2h15)

Après-midi

- Participants de bus KNX (1h)
- Diagnostics KNX et Dépannage ETS (2h45)



Matin

- Examen pratique KNX (2h)
- Examen théorique KNX (2h)

Après-midi

- Conception de projet KNX avec ETS : Avancé (2h)

Prérequis

- Avoir de bonnes connaissances en électricité
- Connaître l'environnement Windows
- Avoir des notions sur les installations communicantes serait un plus.

Public concerné

- Installateurs
- Intégrateurs

Modalités d'évaluation

- Questionnaires d'évaluation des compétences avant et après formation
- Evaluation à chaud
- Remise d'une attestation de formation ou d'une attestation de réussite

Qualification des formateurs

Formateurs experts en compétences techniques, spécifique métier, pédagogue.



Maîtriser un logiciel au standard mondial et pouvoir proposer des fonctions évoluées de domotique. Pouvoir répondre à des appels d'offres demandant cette qualification.



Réf. BAC065

Assurez le service et la maintenance d'une installation KNX avec les outils de diagnostic ETS



Durée
21 heures
8h30 - 12h
14h - 17h30



Modalité
Présentiel
4-8 participants



Tarif
850 € HT



Profil
Expert



Objectifs de la formation

- Analyser la programmation d'une installation KNX
- Utiliser les outils de diagnostic à des fins de maintenance préventive ou curative
- Définir la cause d'un dysfonctionnement
- Remplacer le matériel à l'identique ou par équivalence
- Modifier ou adapter la programmation pour rendre l'installation à nouveau opérationnelle
- Positionner les paramètres des participants de manière optimale

Méthodes et moyens pédagogiques

- Pédagogie active par la mise en situation
- Mise en œuvre des produits et du logiciel ETS
- 50% du temps consacré aux études de cas
- Support de formation numérique, catalogue, notices et ressources informatiques

Inscription

Dates disponibles sur notre site ou nous consulter

Programme

- Principes d'une installation KNX
- Topologie d'une installation KNX
- Constitution d'un participant
- Principe des échanges entre participants
- ETS, outil de programmation et de dépannage
- Méthodologie de dépannage
- Recherche de solutions

Prérequis

- Avoir de bonnes connaissances en installation électrique
- Savoir utiliser l'outil informatique
- Avoir des notions sur la constitution d'installations communicantes serait un plus

Public concerné

- Installateurs
- Personnels de maintenance

Modalités d'évaluation

- Questionnaires d'évaluation des compétences avant et après formation
- Evaluation à chaud
- Remise d'une attestation de formation ou d'une attestation de réussite

Qualification des formateurs

Formateurs experts en compétences techniques, spécifique métier, pédagogues

Réf. BAC078

Devenez un KNX partner certifié Advanced

 **Durée**
35 heures
8h30 - 12h
14h - 17h30

 **Modalité**
Présentiel
4-8 participants

 **Tarif**
1950 € HT

 **Profil**
Expert

Objectifs de la formation

- Comprendre les spécificités de certains environnements techniques liés à la gestion évoluée des bâtiments
- Appréhender des projets complexes faisant appel à heures plusieurs compétences de la GTB
- Savoir analyser les échanges sur le bus et trouver la cause de dysfonctionnements

Méthodes et moyens pédagogiques

- Pédagogie active par la mise en situation
- Mise en œuvre des produits et du logiciel
- 50% du temps consacré aux études de cas
- Support de formation numérique, catalogue, notices et ressources informatiques

Inscription

Dates disponibles sur notre site ou nous consulter

Programme



Matin

- Introduction à la formation
- Validation des acquis

Après-midi

- Programmation sécuritaire
- Outils de diagnostics
- Interopérabilité/Flags



Matin

- Supervision
- Gestion de l'éclairage

Après-midi

- Fonctions logiques
- Optimisation des éclairages



Matin

- Efficacité énergétique CVC

Après-midi

- Comptage
- Les applications
- Mise à jour supervision



Matin

- Les coupleurs
- Couplage de ligne RF+

Après-midi

- Sécurité – KNX Secure
- Conception d'un projet



Matin

- Examen théorique KNX
- Examen pratique KNX

Après-midi

- Administratif
- Démonstration

Prérequis

- Être certifié KNX Partner
- Avoir réalisé plusieurs chantiers en ETS
- Validation des prérequis par un entretien avec un formateur KNX.

Public concerné

- Installateurs
- Intégrateurs

Modalités d'évaluation

- Questionnaires d'évaluation des compétences avant et après formation
- Evaluation à chaud
- Examen pratique
- Remise d'une attestation de formation ou d'une attestation de réussite

Qualification des formateurs

Formateurs experts en compétences techniques, spécifique métier, pédagogues



Le contenu de cette formation, traduit en français, répond aux exigences KNX.

Réf. BAC079

Devenez un formateur KNX Tutor certifié



Durée
21 heures
8h30 - 12h
14h - 17h30



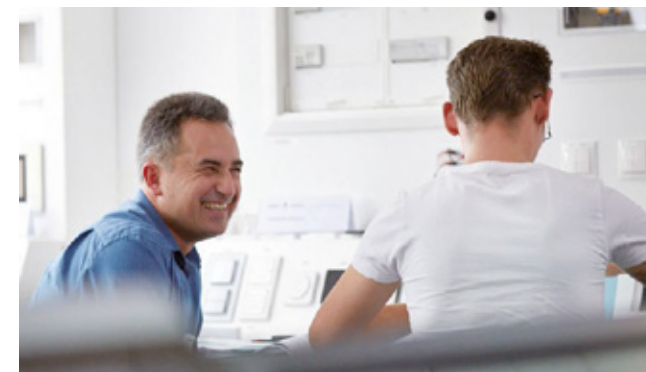
Modalité
Présentiel
4-8 participants



Tarif
3 000 € HT



Profil
Expert



Objectifs de la formation

- Répondre à toute question technique durant une formation Partner Advanced et Tutor
- La formation de tuteurs est conditionnée par le résultat de l'examen
- Dispenser des cours KNX et faire passer des examens certifiants tout en gérant un groupe et en répondant aux objectifs et prérequis de l'association KNX
- Comprendre et mettre en œuvre les contraintes et obligations liées à la gestion d'un centre de formation

Méthodes et moyens pédagogiques

- Support audiovisuel
- Mises en situation propices aux apprentissages
- Support de formation numérique, catalogue, notices et ressources informatiques

Inscription

Dates disponibles sur notre site ou nous consulter

Programme

- Exigences pour les centres de formation KNX
- Structure et objectifs de l'Association KNX
- Logiciels KNX
- Histoire des systèmes bus
- Transmission de données série et protocole KNX
- Microcontrôleurs
- Programmes d'application
- Communication IP
- Système de certification pour les produits KNX
- Examen théorique 2,5 heures

Le contenu de cette formation, traduit en français, répond aux exigences KNX.

Prérequis

- Etre certifié KNX Partner Advanced
- Avoir une prédisposition pour l'animation de formation et la gestion de groupe
- Validation des prérequis par un entretien avec un formateur KNX

Public concerné

Intégrateurs

Modalités d'évaluation

- Questionnaires d'évaluation des compétences avant et après formation
- Evaluation à chaud
- Examen théorique
- Remise d'une attestation de formation ou d'une attestation de réussite

Qualification des formateurs

Formateurs experts en compétences techniques, spécifique métier, pédagogues

Réf. BAC055

Actualisez vos compétences sur le logiciel ETS



Durée
7 heures
8h30 - 12h
14h - 17h30



Modalité
Présentiel
4-8 participants



Tarif
290 € HT



Profil
Expert



Objectifs de la formation

- Mettre en œuvre des concepts de programmation vus en formation mais oubliés par manque de pratique ou non acquis
- Reprendre le logiciel en main pour se rassurer et mieux chiffrer des installations KNX

Méthodes et moyens pédagogiques

- Support audiovisuel
- Mises en situation propices aux apprentissages
- Support de formation numérique, catalogue, notices et ressources informatiques

Inscription

Dates disponibles sur notre site ou nous consulter

Programme

- À la carte en fonction des attentes des stagiaires
- Topologie d'une installation KNX
- Constitution d'un participant KNX
- Les principes de communication et contenu des télégrammes
- Conception et mise en service de projets
- Diagnostics et recherche d'erreurs
- Gestion et documentation de projets

Prérequis

Avoir suivi une formation KNX Partner

Public concerné

- Installateurs
- Intégrateurs
- Utilisateurs occasionnels d'ETS

Modalités d'évaluation

- Questionnaires d'évaluation des compétences avant et après formation
- Evaluation à chaud
- Remise d'une attestation de formation ou d'une attestation de réussite

Qualification des formateurs

Formateurs experts en compétences techniques, spécifique métier, pédagogues

Réf. BAC900

Initiez-vous à KNX



Objectifs de la formation

- Identifier les avantages et bénéfices de KNX
- Analyser la technologie KNX
- Distinguer le paramétrage KNX

Méthodes et moyens pédagogiques

- Pédagogie active par la mise en situation
- Quiz de validation des connaissances

Inscription

Sur notre site ou nous consulter

Programme

- Introduction à KNX
- Les avantages de KNX
- La technologie KNX
- Le paramétrage

Prérequis

Aucun

Public concerné

- Installateurs
- Intégrateurs

Réf. MAE610

Mettez en œuvre une solution de comptage Modbus et son superviseur



Durée
7 heures
8h30 - 12h
14h - 17h30



Modalité
Présentiel
4-8 participants



Tarif
390 € HT



Profil
Confirmé



Objectifs de la formation

- Identifier les axes de l'IEC 60364 dans une démarche d'efficacité énergétique
- Comprendre et être capable de mettre en œuvre des compteurs Modbus
- Paramétrer le superviseur agardio

Méthodes et moyens pédagogiques

- Pédagogie active par la mise en situation
- Etude de cas
- Mise en œuvre et paramétrage à l'aide de maquettes didactiques
- Evaluation de début et fin de parcours
- Support de formation numérique

Inscription

Dates disponibles sur notre site ou nous consulter

Programme

- Retour sur le contenu de la norme IEC 60364-8-1
- Généralités et principe Modbus
- Paramétrage et manipulation des compteurs Modbus
- Programmation de la solution agardio.manager et son interface client

Prérequis

- Bonnes connaissances en électrotechnique
- Bases sur la constitution d'installations de comptage

Public concerné

Intégrateurs

Modalités d'évaluation

- Questionnaires d'évaluation des compétences avant et après formation
- Evaluation à chaud
- Remise d'une attestation de formation ou d'une attestation de réussite

Qualification des formateurs

Formateurs experts en compétences techniques, spécifique métier, pédagogues

Réf. MAE902

Découvrez les fondamentaux de la mesure



Objectifs de la formation

- Définir les normes en vigueur
- Traduire les grandeurs physiques
- Expliquer le comptage 4 Quadrants
- Identifier un plan de comptage
- Présenter l'offre de comptage Hager

Programme

- Contenu des normes et réglementations (la norme IEC, la loi Elan, le décret d'application de la loi Elan)
- La mesure (qualité et quantité d'énergie, quadrants et plan de comptage)
- Le Modbus

Prérequis

Aucun

Méthodes et moyens pédagogiques

- Pédagogie active
- Animation sonorisée interactive
- Vidéos et commentaires audio
- Quiz interactif

Public concerné

- Installateurs
- Intégrateurs
- Distributeurs

Inscription

Sur notre site ou nous consulter

Réf. MAE904

Installez et configurez votre compteur agardio.manager



Objectifs de la formation

- Découvrir la solution agardio.manager
- Installer et configurer les compteurs d'énergie
- Installer et configurer agardio.manager
- Ajouter le compteur d'un autre fabricant

Programme

- Découvrir la solution agardio.manager
- Découvrir l'interface graphique de la solution agardio
- Installer et configurer les compteurs d'énergie
- Installer et configurer agardio.manager
- Ajouter le compteur d'un autre fabricant

Prérequis

Aucun

Méthodes et moyens pédagogiques

- Pédagogie active
- Animation sonore interactive
- Vidéos et commentaires audio

Inscription

Sur notre site ou nous consulter

Public concerné

Intégrateurs

Réf. EMO935

Identifiez l'environnement des véhicules électriques



Objectifs de la formation

- Comprendre les enjeux de ce marché porteur de croissance et de développement
- Identifier les besoins liés aux types de véhicules, à leur exploitation et aux installations électriques du client
- Identifier les normes, les types d'architecture et connaître les caractéristiques principales des bornes de recharge et des prises
- Déterminer l'infrastructure nécessaire à l'adaptation de l'installation électrique

Méthodes et moyens pédagogiques

- Plateforme e-learning
- Evaluation via un quiz à chaque fin de chapitre
- Suivi de la progression

Inscription

Sur notre site ou nous consulter

Programme

- Le marché du véhicule électrique
- Les modes de charge
- Les prises de recharge côté véhicules
- Les prises de recharge côté bornes
- Les normes et réglementations
- La gamme de produits Hager
- L'impact sur l'installation électrique
- Les temps de charge

Découvrez l'environnement des IRVE.

Prérequis

Avoir un accès à internet, un PC et éventuellement un casque audio pour les vidéos

Public concerné

Tout public

Réf. EMO035

Installez et mettez en service une borne de recharge

Niveau 1 - Formation de base



Durée
7 heures
8h30 - 12h
14h - 17h30



Modalité
Présentiel
4-8 participants



Tarif
370 € HT



Profil
Débutant

Objectifs de la formation

- Comprendre les enjeux de ce marché porteur de croissance et de développement
- Identifier les besoins liés aux types de véhicules d'exploitation et aux installations électriques du client
- Identifier les normes, les types d'architecture et de connaître les caractéristiques principales des bornes de recharge et des prises
- Identifier les réglementations en vigueur
- Identifier les exigences de sécurité propre aux infrastructures de recharge de VE
- Déterminer les composants nécessaires à l'adaptation de l'installation électrique
- Mettre en œuvre et en service les bornes de recharge

Programme

- Caractéristiques principales des bornes de recharge et des véhicules
- Infrastructure dans son contexte normatif et réglementaire
- Présentation des différents matériels disponibles dont les solutions de recharge intelligente
- Adaptation de l'installation électrique chez le client
- Mise en service des bornes chez les clients
- Tester et faire la recette de l'installation
- Contrôle d'accès au travers de la gestion des badges RFID

Inscription

Dates disponibles sur notre site ou nous consulter

Méthodes et moyens pédagogiques

- Pédagogie active par la mise en situation
- Mise en œuvre des produits
- Borne de recharge avec les différents appareillages nécessaires à leur mise en service
- 30 % du temps consacré aux études de cas, sur matériel
- Support de formation numérique, catalogue et notices

Prérequis

Avoir de bonnes connaissances en électricité

Public concerné

Installateurs

Modalités d'évaluation

- Questionnaires d'évaluation des compétences avant et après formation
- Evaluation à chaud
- Remise d'une attestation de formation ou d'une attestation de réussite

Qualification des formateurs

Formateurs experts en compétences techniques, spécifique métier, pédagogue.



Une attestation de réussite de niveau 1
- formation de base sera remise à l'issue de la formation à la condition d'une réussite à minima de 70% au contrôle des connaissances final.

Cette attestation vous permettra de constituer votre dossier de demande de qualification IRVE auprès d'un organisme de qualification accrédité par le COFRAC (voir ci-contre).



Réf. EMO036

Mettez en œuvre des bornes de recharge communicantes et services distants



Niveau 2 - Formation expert



Objectifs de la formation

- Déterminer l'infrastructure nécessaire et les modifications de l'installation électrique
- Connaître les réglementations propres aux ERP et aux parkings
- Choisir la borne adéquate et les accessoires associés
- Mettre en œuvre et paramétrer les bornes de recharge communicantes
- Connaître les constituants de base dans le protocole TCP/IP
- Concevoir une grappe de bornes avec communication embarquée
- Savoir paramétrer un gestionnaire de borne
- Elaborer un document nécessaire à l'obtention de la conformité par un bureau de contrôle

Méthodes et moyens pédagogiques

- Apport théorique collaboratif
- Pédagogie active par la mise en situation
- 30% du temps consacré aux études de cas, sur matériel
- Utilisation de vidéos et de quiz
- Borne de recharge avec les différents appareillages nécessaires à leur mise en service

Programme



Matin

- Rappel sur la qualification et présentation des organismes
- Présentation du référentiel EV Ready
- Méthodologie d'audit électrique de site pour déterminer l'infrastructure nécessaire et les modifications de l'installation électrique
- Choix des composants de l'installation (points de connexion, dispositifs de protection, gestion d'énergie, solutions de pilotage)
- Maîtriser la gestion des accès par badge RFID

Après-midi

- Paramétrer le gestionnaire de la borne
- Prise en compte des particularités spécifiques aux parkings
- Configurer la communication pour le paiement de la recharge



Matin

- Mettre en place un délestage
- Réaliser un phase mapping
- Identifier des notions de protocoles réseaux informatiques et de ses constituants

Après-midi

- Identifier les solutions de communication réseau applicable à une borne de recharge
- Utiliser les outils d'auto-contrôle et les ressources fournies aux stagiaires
- Evaluer les acquis de connaissances

Inscription

Dates disponibles sur notre site ou nous consulter

Prérequis

- Avoir suivi et détenir une attestation de formation niveau 1 - formation de base
- Maîtriser la conception et le calcul des installations électriques
- Avoir de bonnes connaissances en réseau et en environnement informatique

Public concerné

Installateurs

Modalités d'évaluation

- Questionnaires d'évaluation des compétences avant et après formation
- Evaluation à chaud
- Remise d'une attestation de formation ou d'une attestation de réussite

Qualification des formateurs

Formateurs experts en compétences techniques, spécifique métier, pédagogues



Une attestation de réussite de niveau 2 - formation expert sera remise à l'issue de la formation à la condition d'une réussite à minima de 70% au contrôle des connaissances final.

Cette attestation vous permettra de constituer votre dossier de demande de qualification IRVE auprès d'un organisme de qualification accrédité par le COFRAC (voir ci-contre).



Réf. EMO037

Assurez la maintenance des bornes de recharge

Niveau P - Maintenance

 **Durée**
7 heures
8h30 - 12h
14h - 17h30

 **Modalité**
Présentiel
4-8 participants

 **Tarif**
390 € HT

 **Profil**
Expert



Objectifs de la formation

- Identifier l'architecture électrique de l'installation (courant fort et courant faible)
- Etablir un diagnostic de fonctionnement, de pannes
- Intervenir et remplacer des pièces défectueuses
- Reconfigurer et/ou reparamétrer les bornes de recharge après intervention
- Effectuer les tests et essais préalables à la remise en service des bornes de recharge

Méthodes et moyens pédagogiques

- Apport théorique collaboratif
- Pédagogie active par la mise en situation
- Utilisation de vidéos et de quiz
- Manipulation de bornes de recharge

Inscription

Dates disponibles sur notre site ou nous consulter

Programme

- Rappel des différents types de bornes
- Présentation des différents composants électriques et électromécaniques
- Rappel des fondamentaux de fonctionnement d'une borne
- Rappel des infrastructures électriques et de communication
- Effectuer un diagnostic d'une borne de recharge en cas de panne (mise en évidence de la défaillance)
- Remplacer les composants (carte électronique, contacteur etc.)
- Configurer et paramétrer une borne de recharge
- Tester le bon fonctionnement d'une borne de recharge

Je veux être autonome dans la maintenance des bornes de recharge.

Prérequis

- Avoir suivi et détenir une attestation de formation niveau 1 - formation de base
- Avoir de bonne connaissance en électricité

Public concerné

- Installateurs
- Personnels de maintenance

Modalités d'évaluation

- Questionnaires d'évaluation des compétences avant et après formation
- Evaluation à chaud
- Remise d'une attestation de formation ou d'une attestation de réussite

Qualification des formateurs

Formateurs experts en compétences techniques, spécifique métier, pédagogues

Réf. EMO034

Comprenez et conseillez les solutions de recharge pour véhicules électriques



Durée
7 heures
8h30 - 12h
14h - 17h30



Modalité
Présentiel
4-8 participants



Tarif
320 € HT



Profil
Débutant



Objectifs de la formation

- Comprendre les enjeux de ce marché porteur de croissance et de développement
- Identifier les besoins liés aux types de véhicules, à leur exploitation et aux installations électriques des clients
- Identifier les normes, les types d'architectures, connaître les caractéristiques principales des bornes de recharge et des prises
- Déterminer l'infrastructure nécessaire à l'adaptation de l'installation électrique

Méthodes et moyens pédagogiques

- Pédagogie active par la mise en situation
- Support de formation numérique
- Usage du catalogue et des guides de choix

Inscription

Dates disponibles sur notre site ou nous consulter

Programme

- Les caractéristiques principales des bornes de recharge et des véhicules
- L'infrastructure dans son contexte normatif
- L'adaptation de l'installation électrique chez le client

Au terme de la journée de formation, vous serez capable de choisir et chiffrer la borne de recharge adaptée au véhicule de votre client.

Une attestation de formation classique sera remise en fin de formation.

Prérequis

Aucun

Public concerné

- Vendeurs comptoir
- Commerciaux itinérants
- Commerciaux sédentaires

Modalités d'évaluation

- Questionnaires d'évaluation des compétences avant et après formation
- Evaluation à chaud
- Remise d'une attestation de formation ou d'une attestation de réussite

Qualification des formateurs

Formateurs experts en compétences techniques, spécifique métier, pédagogiques

Réf. EMO040

Paramétrez et mettez en service* une borne de recharge en local d'habitation et petit local professionnel

*hors supervision ou communication



Durée

7 heures

8h30 - 12h

14h - 17h30



Modalité

Présentiel

4-8 participants



Tarif

150 € HT

Profil

Débutant**Confirmé**

Objectifs de la formation

- Identifier les différentes étapes de mise en œuvre des bornes
- Valider le matériel nécessaire avant de se rendre sur le chantier
- Adapter l'installation électrique et le tableau électrique
- Installer et raccorder la borne (1)
- Mettre en service la borne (2)
- Transmettre l'installation au client

Méthodes et moyens pédagogiques

- Supports de formation numérique, catalogue et notices.
- Mise en œuvre des bornes de recharge suivant une progression pédagogique adaptée
- 70% du temps consacré aux études de cas, sur matériel.
- Pédagogie active par la mise en situation
- (1) en salle de formation
- (2) tests avec simulateur homologué de VE

Inscription

Dates disponibles sur notre site ou nous consulter

Programme

- Rappel des étapes de mise en service d'une borne
- Check des outils et des produits nécessaires au chantier
- Adaptation du tableau électrique pour accueillir une borne
- Zoom sur le choix des protections, la mesure de terre et les harmoniques
- Installation de la borne
- Raccordement de la borne
- Gestion de la TIC
- Analyse du phase mapping
- Vérification et modification du paramétrage de la borne
- Mettre en service la borne (2)
- Les bonnes pratiques de transmission de l'installation au client

Notre promesse ?

Garantir votre sérénité**Avant, pendant et après votre chantier!**

Prérequis

- Entreprise avec une qualification IRVE niveau 1 – formation de base ou une qualification niveau 1 probatoire
- Maitriser l'installation de matériel électrique et de la norme NFC 15-100

Public concerné

- Installateurs
- Poseurs
- Chefs de Service Electrique

Modalités d'évaluation

- Questionnaires d'évaluation des compétences avant et après formation
- Evaluation à chaud
- Remise d'une attestation de formation ou d'une attestation de réussite

Qualification des formateurs

Formateurs experts en compétences techniques, spécifique métier, pédagogues

Réf. EMO940

Décomposez la mise en service d'une borne de recharge XEVxxx



Durée
120
minutes



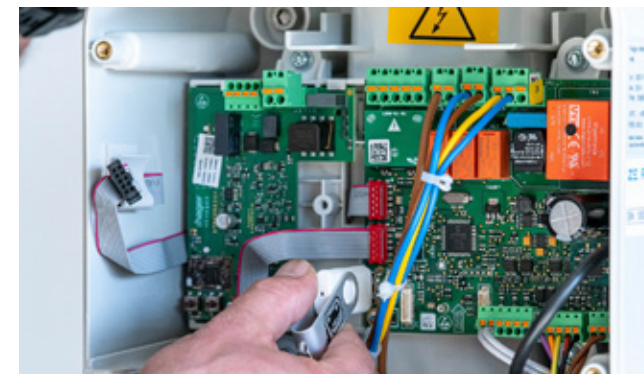
Modalité
e-Learning



Tarif
Gratuit



Profil
Débutant
Confirmé



Objectifs de la formation

- Identifier les différentes étapes de mise en œuvre des bornes
- Valider le matériel nécessaire avant de se rendre sur le chantier
- Adapter l'installation électrique et le tableau électrique
- Identifier comment installer et raccorder la borne
- Identifier comment mettre en service la borne
- Transmettre l'installation au client

Méthodes et moyens pédagogiques

- Expérience d'apprentissage simple et accessible par smartphone, tablette ou PC
- Consultable à tout moment
- Pas d'obligation de faire la totalité du cours
- Evaluation des acquis à chaque étape
- Séquençage du cours en 15 étapes
- Usage pédagogique de quiz, de vidéos, de PDF...
- Evaluation des acquis à chaque étape

Inscription

Sur notre site ou nous consulter

Programme

- Rappel des étapes de mise en service d'une borne
- Check des outils et des produits nécessaires au chantier
- Vidéo d'adaptation du tableau électrique pour accueillir une borne
- Zoom sur le choix des protections, la mesure de terre et les harmoniques
- Vidéo de recommandation d'installation de la borne
- Vidéo sur le raccordement de la borne
- Vidéo sur la gestion de la TIC
- Vidéo d'analyse du phase mapping
- Les bonnes pratiques de transmission de l'installation au client

Notre promesse ?
Nous avoir à votre côté lors de vos chantiers !

Prérequis

- Entreprise avec une qualification IRVE niveau 1 – formation de base ou une qualification niveau 1 probatoire
- Maitriser l'installation de matériel électrique et de la norme NFC 15-100

Public concerné

- Installateurs
- Poseurs
- Chefs de Service Electrique

Réf. EMO033

Réalisez des études de conception IRVE



Durée

21 heures

8h30 - 12h

14h - 17h30



Modalité

Présentiel

4-8 participants



Tarif

1150 € HT

Profil

Confirmé

Objectifs de la formation

- Choisir les architectures possibles en fonction de l'environnement d'installation des infrastructures de recharge dans les parkings et immeubles
- Différencier les types d'infrastructures de recharge, en courant alternatif et en courant continu et leurs fonctions majeures, notamment pour la sécurité, l'alimentation de puissance et le pilotage des recharges
- Identifier les textes réglementaires applicables à l'IRVE et les normes en vigueur
- Appliquer les principales recommandations de l'état de l'art à l'aide des guides professionnels
- Réaliser les calculs de puissance pour une infrastructure de recharge en fonction de l'existant

Méthodes et moyens pédagogiques

- Pédagogie active par la mise en situation
- Mise en œuvre des produits
- Borne de recharge avec les différents appareillages nécessaires à leur mise en service
- 30 % du temps consacré aux études de cas, sur matériel
- Support de formation numérique, catalogue et notices

Inscription

Dates disponibles sur notre site ou nous consulter

Programme



Matin

- Règles de bases et rappels : contexte de l'IRVE, règles de base en électricité liées à l'IRVE...
- L'environnement d'installation des infrastructures de recharge dans les parkings, et immeubles et les architectures possibles

Après-midi

- Les principales recommandations de l'état de l'art via les guides professionnels
- Les réglementations applicables et les normes en vigueur



Matin

- Les types d'infrastructures de recharge, en courant alternatif et en courant continu et leurs fonctions majeures, notamment pour la sécurité, l'alimentation de puissance et le pilotage des recharges

Après-midi

- Principaux calculs au sein des normes C15-100 / C14-100 / 17-200 pour les IRVE



Matin

- Types d'études de conception électrique en vue de l'installation d'infrastructures de recharge pour véhicules électriques (IRVE)
- Les calculs de puissance (cas pratiques)

Après-midi

- Quiz de validation des acquis

Prérequis

- Savoir utiliser un logiciel de note de calcul de type Hagercad.Net, Caneco...
- Niveau d'étude : Suivant l'arrêté du 27 octobre 2021 relatif aux qualifications pour les études de conception, chaque référent technique est un électricien disposant d'un niveau d'expérience exigé (1 à 4 ans) dans le domaine électrique en fonction du diplôme (CAP à Ing.) et œuvrant dans la réalisation d'études de conception.

Public concerné

- Technicien ou ingénieur de bureau d'études, Installateur électricien
- Chargés d'affaires, Techniciens des GRD ayant vocation à intervenir en conception d'infrastructures de points de charge, et de manière obligatoire s'il s'agit de projets > 4 points de recharge, ou pour des parkings de plus de 50 places.

Modalités d'évaluation

- Questionnaires d'évaluation des compétences avant et après formation
- Evaluation à chaud
- Remise d'une attestation de formation ou d'une attestation de réussite

Qualification des formateurs

Formateurs experts en compétences techniques, spécifique métier, pédagogie.



Une attestation de réussite

- formation Études de Conception sera remise à l'issue de la formation à la condition d'une réussite à minima de 70% au contrôle des connaissances final.

Cette attestation vous permettra de constituer votre dossier de demande de qualification IRVE auprès d'un organisme de qualification accrédité par le COFRAC (voir ci-contre).



Réf. DEP800

Coaching terrain



Objectifs de la formation

- Reprendre les étapes d'une installation
- Prendre confiance techniquement
- Mettre à jour et dépasser un frein technique
- Le formateur/coach écoute, vous observe en situation réelle afin de corriger vos gestes

Méthodes et moyens pédagogiques

- Correction de la gestuelle
- Briefing/debriefing
- Recherche des axes de progrès techniques

Inscription

Dates disponibles sur notre site ou nous consulter

Programme

- Entretien individuel entre le formateur et le participant pour personnaliser l'intervention
- Préparation du binôme formateur/participant (rôle de chacun, limite d'intervention)
- Accompagner le participant sur le chantier
- Renforcer et corriger les gestes pour gagner en sérénité et rapidité d'action
- Le formateur/coach débriefe ensuite "à chaud" auprès du participant et lui apporte ses conseils et ses recommandations et l'encourage à poursuivre ses apprentissages

Ils témoignent

« Une journée très productive, j'ai réussi à tenir mes engagements auprès du client et ainsi finir le chantier. »
Pierre, installateur

« Cet appui terrain par le formateur m'a permis de gagner en efficacité et ainsi parfaire ma connaissance de la programmation tebis. »
Jacques, installateur

Prérequis

Aucun

Public concerné

Installateurs

Modalités d'évaluation

- Questionnaires d'évaluation des compétences avant et après formation
- Evaluation à chaud
- Remise d'une attestation de formation ou d'une attestation de réussite

Qualification des formateurs

Formateurs experts en compétences techniques, spécifique métier, pédagogiques

Aide au financement





Les étapes de ma formation



01 —————> **02** —————> **03** —————> **04** —————> 
Je choisis ma formation

02 —————> **03** —————> **04** —————> 
Je m'inscris

03 —————> **04** —————> 
Je prépare mon dossier de prise en charge

04 —————> 
J'assiste à ma formation


Félicitations! Vous êtes formé



Cliquez dessus et allez directement au chapitre concerné.

Vous avez choisi votre formation. Et après ?



Cliquer sur les étapes
pour plus d'information



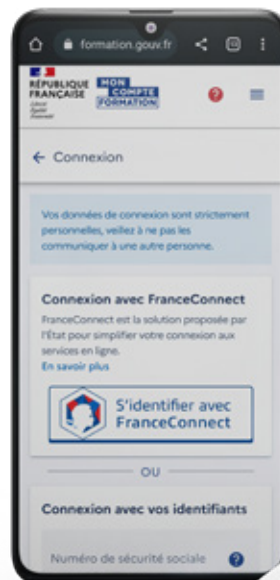
Équipe des assistantes développement formation
Claudine Coulon, Solène Robin, Annie Roth, Isabelle Radigue,
Corinne Duhamel

Comment utiliser mon CPF en 6 étapes ?

Le CPF permet à tous les actifs (salariés, demandeurs d'emploi, indépendants, auto-entrepreneurs...) d'acquérir des droits à la formation professionnelle.

01

Se connecter à l'app CPF depuis votre mobile ou sur www.moncompteformation.gouv.fr depuis votre PC



02

Visualiser vos droits dans votre espace "Mon compte"

03

Accéder aux offres de formations éligibles CPF dans l'onglet "Recherche"

04

Accepter les CGU de MonCompteFormation

05

Si besoin, compléter le montant de votre formation par carte bancaire

06

Finaliser votre demande d'inscription

Contact

Où que vous soyez, nous sommes là avec vous

01

Nord – Pas-de-Calais –
Normandie Champagne – Picardie

Lille

Synergie Park
10 ter rue Louis Neel
59260 LEZENNES
Tél. 03 20 61 97 97
cdc.nord@hager.fr

02

Centre – Pays-de-Loire – Maine
Anjou – Bretagne

Nantes

Parc Tertiaire du Vieux Moulin
2 rue du Tyrol
44240 LA CHAPELLE-SUR-ERDRE
Tél. 02 40 52 24 24
regionouest@hager.fr

03

Ile-de-France

Paris

Centre de compétences Hager SAS
20 rue Troyon
75017 PARIS
Tél. 01 44 77 55 44
idf@hager.fr

04

Alsace – Lorraine

Nancy

Parc d'activités - Nancy Brabois
20 allée de la Forêt de la Reine
54500 VANDŒUVRE
Tél. Alsace 03 88 79 37 38
Tél. Lorraine 03 83 44 33 11
lorraine@hager.fr

05

Bourgogne – Franche-
Comté

Dijon

Parc Valmy
8a rue Jeanne Barret - Bât. E
21000 DIJON
Tél. 03 80 73 90 20
bourgogne@hager.fr

06

Aquitaine – Charente –
Limousin

Bordeaux

Bâtiment 4 - Hall 4
198 avenue Haut Lévêque
33600 PESSAC
Tél. 05 56 47 93 43
aquitaine@hager.fr

07

Rhône – Loire –
Auvergne – Alpes

Lyon

Parc technologique de Lyon
4 place Berthe Morisot
69800 SAINT-PRIEST
Tél. 04 72 81 20 20
rhone@hager.fr

08

Midi-Pyrénées

Toulouse

ZAC des Ramassiers
10 allée Aristide Maillol
31770 COLOMIERS
Tél. 05 61 71 51 51
sud.ouest@hager.fr

09

Provence – Languedoc –
Roussillon

Aix-en-Provence

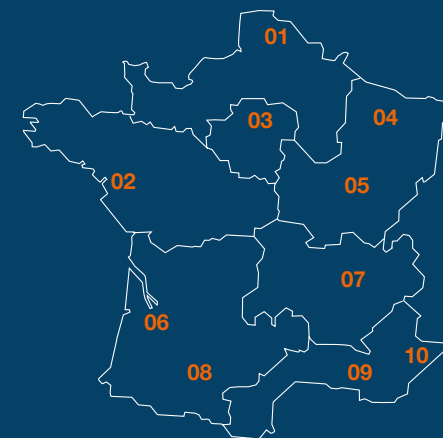
235 rue Louis de Broglie
13090 AIX-EN-PROVENCE
Tél. 04 42 37 93 89
provence@hager.fr

10

Côte d'Azur

Nice

Buropolis III
1240 route des Dolines - B.P. 58
06560 VALBONNE
Tél. 04 93 65 25 25
cote.azur@hager.fr



Cliquez sur la carte
pour connaître votre
interlocuteur régional.



Hager SAS

132 boulevard d'Europe
BP 78 - 67212 OBERNAI Cedex

hager.com/fr