

Coviva Plug & play domotica

Met draadloze retrofit technologie,
ideaal in bestaande bouw.



:hager



Coviva

Doe je voordeel met onze nieuwe smarthome oplossing

Diverse onderzoeken wijzen het uit: business voor smarthomes is booming. Drie op de tien Nederlandse huishoudens (31%) zijn bezig met smarthome technologie. Dat komt dus neer op 2,3 miljoen huishoudens. Deze enorme markt biedt de installateur een aantrekkelijk perspectief.

Smarthomes zijn hot als het gaat om het upgraden of moderniseren van je woning. Helaas kunnen de kosten van bedrade oplossingen ervoor zorgen dat je klanten ervan afzien. Met Coviva geven we je de verkoopargumenten om je klanten te overtuigen van woningautomatisering en om bovenstaande kansen om te zetten in extra omzet.

Krachtig en perfect gevormd

De Coviva-Smartbox gaat onopvallend op in je woonomgeving. Je kan het neerzetten, aan de muur monteren of in een kast verborgen houden. Je hebt alleen een stroomvoorziening en een netwerkverbinding nodig.



Waarom kiezen voor Coviva?

Eenvoudig in te bouwen

Voorzie het bestaande of nieuw te plaatsen schakelmateriaal eenvoudig van inbouwmodules met draadloze communicatie. Koppel deze draadloos met de Coviva-Smartbox en de installatie is gereed. Met Coviva hebben zowel jij als je klant voordeel.

- Snel: in een handomdraai is de ruimte smart gemaakt.
- Schoon: er is geen hak- en breekwerk nodig.
- Voordelig: lage investeringskosten voor extra comfort.

Een oplossing die makkelijk uitbreidbaar is

Coviva is een modulair systeem. Hierdoor kan eerst de woonkamer worden aangepast en zodra de klant het gemak en extra comfort heeft ervaren kunnen er altijd aanpassingen gedaan worden en extra ruimtes worden toegevoegd.

Controle onderweg

De Coviva-Smartbox biedt toegang op afstand via een beveiligde en gratis Dynamic DNS-dienst, die zichzelf automatisch configureert. Hierdoor hebben je klanten altijd en overal toegang tot hun woning.

Veiligheid als verkoopargument

In tegenstelling tot veel andere systemen worden Coviva gegevens niet op een externe server opgeslagen maar lokaal op de Coviva-Smartbox. Deze worden gecodeerd verzonden naar tablet of smartphone. Daarmee wordt dus de privacy van gegevens gegarandeerd.



Coviva

Hoe werkt het?

Met Coviva kunnen je klanten onder andere direct verlichting en jaloezieën sturen via de Coviva App. Zo stijgt het comfort en dalen de energiekosten.

Normale bediening

De installatie wordt niet alleen door Coviva bedient, maar ook door standaard schakelmateriaal waarachter de draadloze inbouwmodules zijn geplaatst. Coviva vervangt het reguliere schakelen dus niet, maar geeft hier extra functionaliteiten aan. Dit zorgt er onder andere voor dat de installatie ook gewoon

bedienbaar is in het geval van een netwerkstoring of wanneer bijvoorbeeld de router wordt vervangen. Het huidige schakelmateriaal van je klant kan hiervoor worden gebruikt, maar het plaatsen van Coviva biedt je als installateur uiteraard de kans om nieuw schakelmateriaal te verkopen.

Portfolio van Coviva producten

Voor binnen

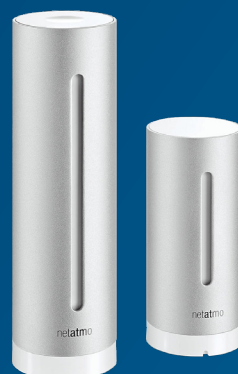
- inbouwactoren voor schakelen, dimmen en zonwering
- schakel tussenstekker
- vlakkewandzenders
- Berker.Net: schakelen, dimmen en zonwering met drukknoppen of bewegingsmelder

Voor buiten

- bewegingsmelders
- bewegingsmelder met ledverlichting
- opbouwschakelactoren

Externe oplossingen

- weerstation van Netatmo
- de slimme assistent van Google Home of Alexa
- IP-camera's van Netatmo
- slimme thermostaat van Tado



Draadloze communicatie

De draadloze producten van Hager waar Coviva mee werkt, zijn van professionele kwaliteit en zenden op 868 MHz. Dit zorgt voor een bereik van ongeveer 30 meter binnenshuis en maakt het minder gevoelig voor storingen. De producten komen uit het quicklink portfolio van Hager en kunnen ook onderling met elkaar communiceren via het KNX protocol. Verderop in de brochure vind je meer informatie.

Tweedraads producten

Naast de inbouwmodules met nulleider beschikt Coviva over een schakel- en een dimactor zonder nulleider. Dit zorgt ervoor dat je geen nulleider hoeft te trekken als deze niet aanwezig is. Uniek in de markt! Vandaar dat we zeggen dat je met Coviva geen hak- en breekwerk hebt en dat je geen kabels hoeft te trekken.

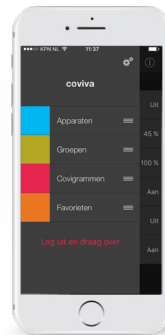


Bediening via de Coviva App

De Coviva App genereert automatisch een intuïtieve gebruikersinterface met de gekoppelde schakel-, dim- of zonweringsmodules. Nu kunnen je klanten hun nieuwe “smarthome” vanaf een mobiel apparaat besturen. Snel, eenvoudig, duidelijk.

Bedien je huis met één vinger

Van het instellen van de sfeerverlichting , het aanpassen van de zonwering en het openen van de garagedeur – Coviva maakt het wonen slimmer. Alle aangemaakte ruimtes en schakelfuncties worden in zelfverklarende pictogrammen opgesomd. Als je op een functie drukt, verschijnt de mogelijkheid om de lichtwaarde of de jaloeziestand aan te passen.



Tijd- en scènesturing

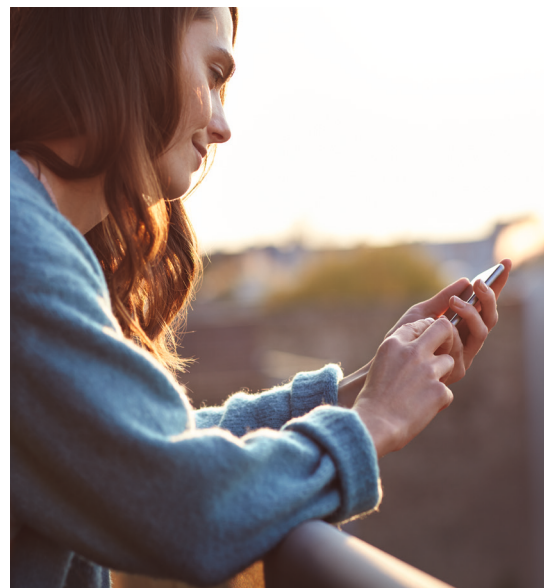
Via een intuïtief “als-dan” (if / then) menu kunnen je klanten scènes (dit noemen we covigrammen) zelfstandig in de app programmeren.

Voor binnen en buiten

Alle functies kunnen zowel binnenshuis als buitenshuis bediend worden. Je klanten kunnen push-berichten inschakelen en zijn dus altijd op de hoogte van wat er in het huis aan de hand is.

Volledige dataveiligheid

Alle data wordt bij je klant thuis op zijn Coviva-Smartbox opgeslagen. Om service op afstand te kunnen verlenen heb je toestemming nodig van je klant. De verbinding wordt gemaakt via een gecodeerde Dynamic DNS service.



App voor Android en iOS
De Coviva App is beschikbaar voor alle apparaten met Android of iOS als besturingssysteem.





Je huis zorgt goed voor jou

Met Coviva kan je functies combineren. Zo kunnen je klanten scènes creëren en oproepen - genaamd covigrammen. Via een intuïtief menu met begrijpelijke als-dan-functies worden de covigrammen gemakkelijk aangemaakt in de app.

's Avonds ontspannen?

Als je klanten na een werkdag willen ontspannen, kan bijvoorbeeld het volgende covigram worden geprogrammeerd: het licht bij binnenkomst gedempt inschakelen en alle zonwering sluiten.

's Ochtends joggen? Niet als het regent!

In combinatie met een Netatmo weerstation kun je krachtige covigrammen maken. Bijvoorbeeld: je klant gaat graag 's ochtends joggen. Coviva zorgt ervoor dat hij/zij op tijd ontwaakt, door de verlichting geleidelijk gedimd in te schakelen en de zonwering omhoog te laten gaan - maar alleen als het buiten warm genoeg is en het niet regent.

Werken in het juiste licht

Ook op de thuiswerkplek zorgt Coviva altijd voor perfecte verlichting. Dit kan bijvoorbeeld variëren wanneer je een bespreking hebt, een koffiepauze neemt of op een beeldscherm werkt.

De zon als wekker

De slimme jaloeziesturing haalt je klant zachtjes uit zijn of haar slaap. Op het gewenste tijdstip gaat de jaloezie naar boven. Dat zal je klant veel comfortabeler klinken dan een vervelende wekker.

Nooit meer verblind

Geen verblindende zon op de thuiswerkplek of op het tv-scherf! Met Coviva laat je de zonwering intelligent sturen, zodat je altijd de beste lichtomstandigheden hebt.



Het Netatmo weerstation registreert klimaat en weerinformatie, zoals de temperatuur en of het regent. Dit kan je gebruiken om covigrammen mee aan te sturen, zoals in het gegeven voorbeeld.

Coviva configuratie

Snel en eenvoudig

Door het gebruik van draadloze componenten kan Coviva veel sneller worden geïnstalleerd dan bedrade oplossingen. En het configureren van de Coviva-Smartbox gaat in een paar simpele stappen.

1

Installeer de Coviva App

Download de Coviva App via de Google Play Store of via de Apple App Store.

2

Log in met je myHager account

Open de App en druk rechtsboven op het installateurs-icoontje om in te loggen met je myHager account.

3

Verbind de Coviva-Smartbox

Installeer de gewenste componenten en sluit de Coviva-Smartbox aan op de DSL router via kabel of de Coviva USB WLAN stick. Zorg er daarna voor dat je smartphone of tablet op hetzelfde netwerk zit als de Coviva-Smartbox.



4

Activeer de Smartbox

Maak een nieuw project aan in de Coviva App. Voer het Coviva ID-nummer handmatig in of scan de QR-code. Het nummer en de code zijn te vinden op de achterkant van de Coviva-Smartbox (onder de grijze beschermkap). Geef hierna het e-mailadres van de klant op of kies ervoor om dit later te doen.



5

Voeg componenten toe

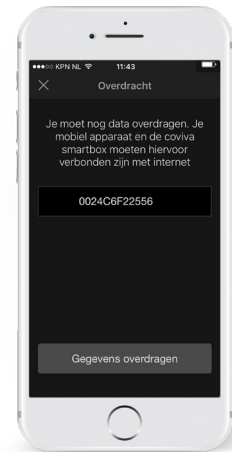
Het hoofdscherm wordt automatisch geopend. Druk op de '+' bij 'Mijn apparaten' om een component toe te voegen en volg de instructies op het scherm.



6

Overdragen installatie aan de klant

Zodra je klaar bent draag je de installatie over aan je klant. Vanaf het moment dat je op 'Gegevens overdragen' drukt, kun je niet meer in de installatie. Je klant ontvangt dan een e-mail op het opgegeven adres.



Handelingen klant

Je klant kan de link in de e-mail gebruiken om een myHager account aan te maken en de Coviva-Smartbox te activeren. Hierna zijn alle functies zichtbaar in de Coviva App van je klant en kan deze overige gebruikers toevoegen, covigrammen aanmaken en uiteraard de installatie bedienen.

Goed om te weten

Indien nodig kan je klant jou weer toegang geven tot zijn Smartbox. Bijvoorbeeld om nieuwe componenten toe te voegen.

Draadloze communicatie

De draadloze componenten die werken met Coviva komen uit het quicklink portfolio van Hager. Deze componenten zijn niet alleen in staat om draadloos met Coviva te communiceren, maar ook met elkaar. Hierdoor kan je bijvoorbeeld batterijgevoede schakelaars plaatsen (vlakwandmodules) op plekken waar je niet met kabels kunt komen, zoals een glazen wand, en toch verlichting schakelen doordat deze draadloos verbinding maakt met een actor. Hieronder vind je een kort stappenplan om quicklink componenten met elkaar te verbinden. Uitgebreide informatie vind je op www.hager.nl/quicklink.

1

Configuratiemodus starten

Druk kort op de cfg-knop van de zender. De cfg-led van alle ontvangers en van de zender gaan branden. Druk daarna kort op de te configureren knop van de zender. De cfg-led van de zender knippert gedurende 1 seconde.



2

Configuratie van de functie

Door herhaaldelijk op de fct-knop van de ontvanger te drukken wissel je tussen de verschillende functies. De kleur van de fct-led geeft de huidige functie weer. Om de gekozen functie te bevestigen druk je op de fct-knop van de ontvanger totdat de cfg-led rood knippert (druk langer dan 2 seconden). Hierna wordt de kleur van de bevestigde functie door de fct-led weergegeven.



3

Afsluiten configuratie

Druk kort op de cfg-knop van de zender. De cfg-led van alle ontvangers en van de zender gaan uit.



Technische informatie

FAQ

Wil jij een (groter) gedeelte van de omzet in de smarthome markt? Wij helpen je daar graag bij! Zo vind je hieronder een aantal antwoorden op veel gestelde vragen, verzorgen wij trainingen en vind je op www.hager.nl/coviva/coviva-veelgestelde-vragen meer informatie en hulpmiddelen zoals instructievideo's.

Wat zijn de minimale vereisten voor Coviva?

Om Coviva te kunnen gebruiken, heeft je klant een smartphone of tablet (iOS versie 8 of hoger, Android versie 4 of hoger), een stabiele internetverbinding, een vrije LAN poort op zijn/haar router (of gebruik de optionele wifi dongel) en stroom nodig.

Wat is het draadloze bereik van Coviva?

Het draadloos bereik is binnenshuis ongeveer 30m en buiten 100m, afhankelijk van lokale omstandigheden. Plaats de Coviva-Smartbox bij voorkeur op de meest centrale plaats in de woning. Het is ook mogelijk om het signaal te versterken om grotere afstanden te behalen.

Hoe beveiligt Coviva de data?

De persoonlijke data van je klant en hoe zijn/haar huis wordt gebruikt wordt lokaal opgeslagen op de Coviva-Smartbox en bijvoorbeeld niet online in de cloud bewaard. Wanneer je klant via de App een apparaat bedient, wordt dit commando versleuteld (beveiligd) verstuurd. Alle data is en blijft van jouw klant alleen.

Kan Coviva offline gebruikt worden?

Je klant kan Coviva gebruiken op een thuisnetwerk zonder internetverbinding. Alleen tijdens de installatie heb jij een internetverbinding nodig om de Coviva-Smartbox te registreren.

Wat zijn covigrammen?

Covigrammen zorgen ervoor dat je verschillende smarthome componenten kunt combineren. Hierdoor kunnen zowel jij als je klant via de app eigen scenario's maken die met een druk van een vinger worden geactiveerd.

Zijn de draadloze signalen gevaarlijk?

Nee. Allereerst zenden de apparaten alleen wanneer er een opdracht wordt gegeven, zoals het aanzetten van de verlichting. Daarbij is het een heel kort signaal van weinig vermogen. Ter vergelijking, een mobiele telefoon met slecht ontvangst zendt ongeveer 200 keer meer energie uit.

Heb ik per se een myHager account nodig?

Zowel jij als je klant hebben een myHager account nodig voor Coviva. Jij hebt een installateursaccount nodig om een installatie aan te kunnen maken, om componenten aan de installatie toe te voegen en om de installatie over te dragen aan je klant. Je klant heeft een gebruikersaccount nodig. Hiermee wordt deze hoofdgebruiker van de installatie en kan hij/zij andere gebruikers aanmaken. Deze hebben geen myHager account nodig. De hoofdgebruiker kan jou als installateur opnieuw toegang verlenen tot de installatie, bijvoorbeeld om later extra componenten toe te voegen. De hoofdgebruiker kan namelijk alleen maar een Netatmo weerstation toevoegen. Alle gebruikers kunnen de installatie bedienen en covigrammen aanmaken.

Waarom meerdere soorten gebruikers?

De hoofdgebruiker kan standaard gebruikers aanmaken. Deze krijgen een eigen inlog en wachtwoord. Zo kan je bijvoorbeeld iemand die op je huis past tijdelijk toegang geven tot de installatie zonder dat je daarbij je eigen inloggegevens weggeeft. Verder kan een hoofdgebruiker restricties opleggen wat een specifieke gebruiker wel en niet kan bedienen.

Op deze bestelpagina's vind je overzichtelijk alle producten die je kunt gebruiken in een Coviva installatie.

Specificaties en andere technische informatie behorend bij de producten is eenvoudig op te zoeken op de website van hager.



TKP100A

Coviva-Smartbox

Het kloppend hart van een Coviva installatie. Het vormt de brug tussen de elektrische installatie en de app op smartphone of tablet.

Uitvoering	Prijs	Bestelnr.
Coviva-Smartbox	€ 387,00	TKP100A



TKH181

LAN/Wifi-adapter

Dit product is nodig wanneer bij installatie geen draadloze netwerktoegang beschikbaar is, of wanneer er helemaal geen netwerkinfrastructuur is. De WLAN stekker maakt draadloze toegang tot het netwerk mogelijk.

Uitvoering	Prijs	Bestelnr.
LAN/Wifi-adapter	€ 55,90	TKH181



TKH180

USB wifi-adapter

Dit product is nodig wanneer je de Coviva-Smartbox via wifi (draadloos) aan het huisnetwerk wilt koppelen.

Uitvoering	Prijs	Bestelnr.
Wifi USB-stick voor Coviva-Smartbox	€ 44,30	TKH180



TRC270D

Tussenstekker voor schakelen

Eenvoudige manier om van een bestaande wandcontactdoos een draadloos geschakelde variant te maken.

Uitvoering	Prijs	Bestelnr.
Schakelactor tussenstekker 16 A	€ 145,20	TRC270D



TRM690G

Compacte inbouwmodules voor schakelen, dimmen, zonwering en bediening

Deze inbouwmodules zijn door de compacte afmetingen goed te gebruiken in centraal- of inbouwdozen. Elke module beschikt over twee binaire ingangen. Voor lokale bediening zijn deze bijvoorbeeld aan een schakelaar of impulsdrukker te koppelen.

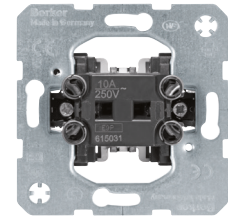
Uitvoering	Afmetingen (mm)	Prijs	Bestelnr.
Inbouwfactor voor schakelen, 2 draads, 200 W ⁽¹⁾	40 x 40 x 18	€ 86,30	TRM690G
Inbouwfactor voor schakelen, 3 A AC1 (op nuldoorgang)	40 x 40 x 20	€ 86,30	TRM693G
Inbouwfactor voor schakelen, 4 A AC1 potentiaalvrij contact	40 x 40 x 20	€ 86,30	TRM694G
Inbouwfactor voor dimmen, 2 draads, 200 W ⁽¹⁾	40 x 40 x 18	€ 110,10	TRM691E
Inbouwfactor zonwering, 3 A AC1	40 x 40 x 20	€ 94,60	TRM692G
Inbouwingang, 2 binaire ingangen	39 x 41 x 11	€ 58,50	TRM702A

⁽¹⁾ 2-draadsproducten hebben geen nulleider nodig en zijn daardoor uitstekend geschikt voor één op één uitwisseling met bestaande (mechanische) schakelaars en dimmers. Voorwaarde voor het gebruik van deze producten is dat de achterliggende belasting dimbaar moet zijn.

Schakelaar en impulsdrukkeurs voor lokale bediening van inbouw-modules

Bij 50 mm diepe inbouwdozen kan een inbouwmodule gecombineerd worden met een schakelaar of impulsdrukkeur voor lokale bediening.

Uitvoering	Prijs	Bestelnr.
Inbouwelement wisselschakelaar (alleen voor <u>schakelactoren</u>) ⁽¹⁾	€ 8,33	613036
Inbouwelement impulsdrukkeur (voor schakel- en dimactoren) ^{(1) (2)}	€ 9,44	615031
Inbouwelement groepen-impulsdrukkeur (4 bedienpunten) ⁽³⁾	€ 24,65	503404
Inbouwelement impulsdrukkeur voor rolluik- en jaloeziebesturing	€ 23,05	503520



615031

⁽¹⁾ Deze elementen hebben de zeer geringe inbouwdiepte van slechts 20 mm

⁽²⁾ Deze impulsdrukkeur heeft één bedienpunt. In combinatie met een dimactor verandert de dimrichting bij elke keer dat deze bediend wordt.

⁽³⁾ De groepen-impulsdrukkeur kan gebruikt worden als dubbele bediening, bijvoorbeeld in combinatie met 2x de 2-voudige ingang (TRM702A) of als bediening van dimactor waarbij op- en afdimmen via verschillende bedienpunten verloopt (hierbij kan een enkele wip op het component geplaatst worden.)

Afdekkingen voor wisselschakelaar en impulsdrukkeurs



1620 89 89

Uitvoering	Enkele wip Bestelnr.	dubbele wip alleen voor 503404 Bestelnr.	Wip met pijlofdruck alleen voor 503520 Bestelnr.
	€3,37 - 12,55 ⁽¹⁾	€6,29 - 17,00 ⁽¹⁾	€8,74 - 19,70 ⁽¹⁾

Berker S.1/B.3/B.7

polarwit glanzend	1620 89 89	1623 89 89	1625 89 89
polarwit mat	1620 19 09	1623 19 09	1625 19 09
wit	1620 89 82	1623 89 82	1625 89 82
antraciet	1620 16 06	1623 16 06	1625 16 06
alu-look	1620 14 04	1623 14 04	1625 14 04

Berker Q.1/Q.3

polarwit	1620 60 89	1623 60 89	1625 60 89
antraciet	1620 60 86	1623 60 86	1625 60 86
alu-look	1620 60 84	1623 60 84	1625 60 84

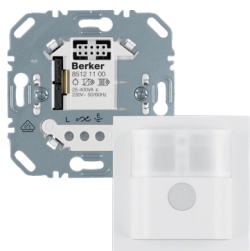
Berker K.1/K.5

polarwit	1405 70 09	1435 70 09	1435 71 09
antraciet	1405 70 06	1435 70 06	1435 71 06
aluminium	1405 70 03	1435 70 03	1435 71 03
edelstaal	1405 70 04	1435 70 04	1435 71 04

Berker R.1/R.3

polarwit	1620 20 89	1623 20 89	1625 20 89
zwart	1620 20 45	1623 20 45	1625 20 45

⁽¹⁾ Prijs is afhankelijk van het gekozen design, materiaal en kleur.



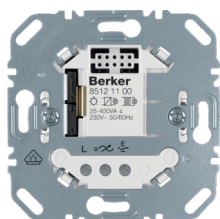
inbouw-element 8512 11 00
Opzetmodule 8534 51 89

Inbouwschakelmateriaal Berker.net

Berker.net is een combinatie van een elektronisch inbouw-element en een opzetmodule. Deze opzetmodule is in staat om draadloos te communiceren met andere producten of de Coviva-Smartbox.

Het is een duurdere oplossing dan de inbouwmodules in combinatie met impulsdrukkers, maar biedt voor een aantal situaties de volgende voordelen:

- te gebruiken bij ondiepe inbouwdozen (40 mm diep)
- kan hogere vermogens schakelen / dimmen
- biedt de functionaliteit van bewegingsmelding
- biedt 2-kanaals dim- en schakeloplossingen voor enkele inbouwdoos

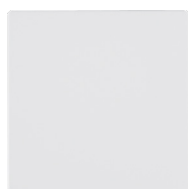


8512 11 00

Berker.net inbouw-elementen 1-kanaals

Uitvoering	Prijs	Bestelnr.
Inbouw-schakel-element, 2-draads ⁽¹⁾	€ 66,60	8512 11 00
Inbouw-schakel-element, 3-draads	€ 81,10	8512 12 00
Inbouw-dim-element, universeel zelflerend, 2-draads ⁽¹⁾	€ 130,90	8542 12 00

⁽¹⁾ 2-draadsproducten hebben geen nulleider nodig en zijn daardoor uitstekend geschikt voor één op één uitwisseling met bestaande (mechanische) schakelaars en dimmers. Voorwaarde voor het gebruik van deze producten is dat de achterliggende belasting dimbaar moet zijn.



8514 51 29

Berker.net opzetmodules voor 1-kanaals inbouw-elementen

Uitvoering	drukknop enkel Bestelnr.	drukknop dubbel ⁽²⁾ Bestelnr.	bewegingsmelder montage op 1,1m Bestelnr.	bewegingsmelder montage op 2,2m Bestelnr.
	€103,50 - 148,30 ⁽¹⁾	€150,20 - 194,90 ⁽¹⁾	€126,20 - 145,20 ⁽¹⁾	€126,20 - 145,20 ⁽¹⁾

Berker S.1/B.3/B.7

polarwit glanzend	8514 51 89	8564 81 89	8534 51 89	8534 61 89
polarwit mat	8514 51 88	8564 81 88	8534 51 88	8534 61 88
wit	8514 51 82	8564 81 82	8534 51 82	8534 61 82
antraciet	8514 51 85	8564 81 85	8534 51 85	8534 61 85
alu-look	8514 51 83	8564 81 83	8534 51 83	8534 61 83

Berker Q.1/Q.3

polarwit	8514 51 29	8564 81 29	8534 51 29	8534 61 29
antraciet	8514 51 26	8564 81 26	8534 51 26	8534 61 26
alu-look	8514 51 24	8564 81 24	8534 51 24	8534 61 24

Berker K.1/K.5

polarwit	8514 51 79	8564 81 79	8534 51 79	8534 61 79
antraciet	8514 51 75	8564 81 75	8534 51 75	8534 61 75
aluminium	8514 51 77	8564 81 77	8534 51 77	8534 61 77
edelstaal	8514 51 73	8564 81 73	8534 51 73	8534 61 73

Berker R.1/R.3

polarwit	8514 51 39	8564 81 39	8534 51 39	8534 61 39
zwart	8514 51 31	8564 81 31	8534 51 31	8534 61 31

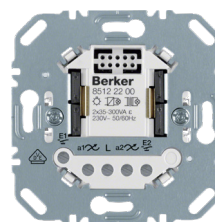
⁽¹⁾ Prijs is afhankelijk van het gekozen design, materiaal en kleur.

⁽²⁾ de linkertoets bedient het inbouw-element en de rechtertoets is vrij programmeerbaar

Berker.net inbouwelementen 2-kanaals

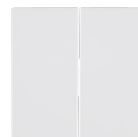
Uitvoering	Prijs	Bestelnr.
Inbouw-schakel-element, 2-kanalen, 2-draads ⁽¹⁾	€ 130,90	8512 22 00
Inbouw-dim-element, universeel zelflerend, 2-draads ⁽¹⁾	€ 157,60	8542 21 00

⁽¹⁾ 2-draadsproducten hebben geen nulleider nodig en zijn daardoor uitstekend geschikt voor één op één uitwisseling met bestaande (mechanische) schakelaars en dimmers. Voorwaarde voor het gebruik van deze producten is dat de achterliggende belasting dimbaar moet zijn.



8512 22 00

Berker.net opzetmodules voor 2-kanaals inbouwelementen



Drukknop dubbel
Bestelnr.

Uitvoering	€126,20 - 180,70 ⁽¹⁾
------------	---------------------------------

Berker S.1/B.3/B.7

polarwit glanzend	8514 61 89
polarwit mat	8514 61 88
wit	8514 61 82
antraciet	8514 61 85
alu-look	8514 61 83

Berker Q.1/Q.3

polarwit	8514 61 29
antraciet	8514 61 26
alu-look	8514 61 24

Berker K.1/K.5

polarwit	8514 61 79
antraciet	8514 61 75
aluminium	8514 61 77
edelstaal	8514 61 73

Berker R.1/R.3

polarwit	8514 61 39
zwart	8514 61 31

⁽¹⁾ Prijs is afhankelijk van het gekozen design, materiaal en kleur.

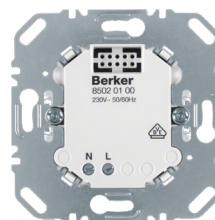


8514 61 29

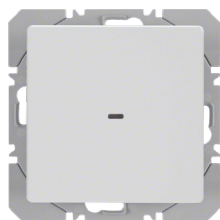
Berker.net voedingsmodule

Indien je enkel de opzetmodules wilt toepassen als bediening (dus zonder de schakel- of dimfunctionaliteit) kan de voedingsmodule toegepast worden.

Uitvoering	Prijs	Bestelnr.
Netvoeding-inbouwelement voor opzetmodules	€ 33,35	8502 01 00



8502 01 00



8565 52 29

Viakkewand-drukknoppen

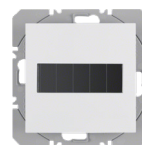
Viakkewand-drukknoppen kunnen letterlijk op elke ondergrond geplakt of geschroefd worden (er is dus geen inbouwdoos nodig). Hiermee kun je draadloos schakel- of dimactor(en) bedienen. De drukknoppen worden compleet gemaakt met Berker afdekramen. De koppeling met actoren wordt via drukknoop-programmering opgezet.



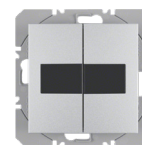
1-voudig
batterijvoeding
Bestelnr.



2-voudig
batterijvoeding
Bestelnr.



1-voudig
zonnecelvoeding
Bestelnr.



2-voudig
zonnecelvoeding
Bestelnr.

Uitvoering	1-voudig batterijvoeding Bestelnr.	2-voudig batterijvoeding Bestelnr.	1-voudig zonnecelvoeding Bestelnr.	2-voudig zonnecelvoeding Bestelnr.
	€108,10 - 118,50 ⁽¹⁾	€130,60 - 143,20 ⁽¹⁾	€108,10 - 117,40 ⁽¹⁾	€130,60 - 140,80 ⁽¹⁾

Berker S.1/B.3/B.7

polarwit glanzend	8565 52 89	8565 62 89	8565 51 89	8565 61 89
polarwit mat	8565 52 88	8565 62 88	8565 51 88	8565 61 88
wit	8565 52 82	8565 62 82	8565 51 82	8565 61 82
antraciet	8565 52 85	8565 62 85	8565 51 85	8565 61 85
alu-look	8565 52 83	8565 62 83	8565 51 83	8565 61 83

Berker Q.1/Q.3

polarwit	8565 52 29	8565 62 29		
antraciet	8565 52 26	8565 62 26		
alu-look	8565 52 24	8565 62 24		

Berker K.1/K.5

polarwit	8565 52 79	8565 62 79		
antraciet	8565 52 75	8565 62 75		
aluminium	8565 52 77	8565 62 77		
edelstaal	8565 52 73	8565 62 73		

Berker R.1/R.3

polarwit	8565 52 39	8565 62 39	8565 51 39	8565 61 39
zwart	8565 52 31	8565 62 31	8565 51 31	8565 61 31

⁽¹⁾ Prijs is afhankelijk van het gekozen design, materiaal en kleur.

Schakelmodules opbouw voor buitengebruik (IP55)

Schakelactoren die buiten gebruikt kunnen worden voor bijvoorbeeld verlichting en wandcontactdozen.

Uitvoering	Prijs	Bestelnr.
Opbouwactor voor schakelen, 1 contact 10 A AC1	€ 179,50	TRE201
Opbouwactor voor schakelen, 2 contacten 10 A AC1	€ 195,80	TRE202
Opbouwactor voor schakelen, 1 contact 10 A AC1, 1 binaire ingang	€ 225,00	TRE400



TRE201

Bewegingsmelders voor buitengebruik (IP55)

Met bewegingsmelders kunnen andere draadloze producten in- of uitgeschakeld worden. De koppeling met actoren wordt via drukknop-programmering opgezet.

Uitvoering	Prijs	Bestelnr.
Bewegingsmelder met batterijvoeding voor buiten, wit	€ 127,50	TRE520
Bewegingsmelder met batterijvoeding voor buiten, antraciet	€ 140,10	TRE521
Bewegingsmelder met zonnecelvoeding voor buiten, wit	€ 209,00	TRE530
bewegingsmelder met zonnecelvoeding voor buiten, antraciet	€ 224,00	TRE531



TRE520 - TRE530

Bewegingsmelder met geïntegreerde ledschijner voor buitengebruik (IP55)

Bewegingsmelder met geïntegreerde ledverlichting voor buiten (IP55). Ideale montagehoogte 2,50 m. Voeding: 230 V~.

Uitvoering	Prijs	Bestelnr.
Bewegingsmelder met led-schijnwerper voor buiten, wit	€ 392,00	TRE600






TRE600



Hager

Postbus 708
5234 KA 's-Hertogenbosch
Nederland

Telefoon (073) 642 85 84
info@hager.nl
hager.nl

 @Hager_NL
 Hager Nederland
 Hager Nederland

www.hager.nl/coviva

Geregistreerd bij de KvK
te 's-Hertogenbosch onder
nummer 16061880.