

# Détecteurs de mouvement

## 19 références pour y voir plus clair...

:hager

Les détecteurs Hager vous permettent de répondre facilement et efficacement à un premier niveau de gestion et d'automatisation de l'éclairage dans les bâtiments résidentiels et tertiaires.

Faites votre choix parmi une gamme complète permettant d'assurer une détection performante de présence et / ou de mouvement, en versions encastrée ou saillie, On/Off, Knx et Dali...



### Détecteurs Basiques zone 6 m



#### La solution d'entrée de gamme

- détection de mouvement et de présence
- périmètre de détection: 6 m
- encastré ou saillie
- version On/Off

### Détecteurs Mini zone 10 m



#### La solution discrète

- détection de mouvement et de présence
- périmètre de détection: 10 m
- encastré, de taille réduite
- version On/Off et KNX

### Détecteurs Medium zone 20 m



#### La solution adaptée aux locaux tertiaires

- détection de mouvement et de présence
- périmètre de détection: 20m
- encastré ou saillie
- version On/Off, KNX et Dali

### Détecteurs Couloir zone 30 x 5 m



#### La solution adaptée aux zones de passage

- détection de mouvement
- conçu pour les zones de passage
- encastré ou saillie
- version On/Off, KNX et Dali

### Détecteurs Hall zone 22 x 12 m

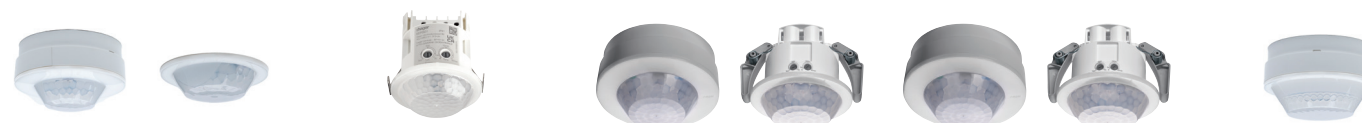


#### La solution adaptée aux grandes hauteurs

- détection de mouvement
- conçu pour les bâtiments avec une grande hauteur sous plafond
- saillie
- versions On/Off, KNX et Dali

# Détecteurs de mouvement

## Références & caractéristiques



		Basiques *	Mini	Medium	Couloir	Hall
	Détection	Ø 6 m	Ø 10 m	Ø 20 m	30 x 5 m	Ø 20 m h. 8 m
On / Off	Encastré	EE804A	EER501	EER503	EER505	-
	Saillie	EE805A	-	EER513	EER515	EER518
Knx / Easy	Encastré	-	TXD501	TXD503	TXD505	-
	Saillie	-	-	TXC513	TXC515	TXC518
Dali 2	Encastré	-	-	EED503	EED505	-
	Saillie	-	-	EED513	EED515	EED518

\* Offre existante

### Caractéristiques

- **Alimentation** : 230 V~, +10%/-15%
- **Fréquence** : 50 / 60 Hz
- **Temporisation** : 5 s ... 60 min
- **Seuil de luminosité** : 5 ... 2000 Lux
- **Hauteur d'installation** : 2.5 m ... 3.5 m (max. 4 m), hors version 'hall' (6 à 9 m)
- **Zone de détection Ø** : mouvement / présence (m)
  - Basiques : 6 m / 4 m h = 2,5 m
  - Mini : 10 m / 5 m h = 2,5 m
  - Medium : 20 m / 10 m h = 2,5 m
  - Couloir : 30 x 5 m / - h = 3 m
  - Hall : 20 m / - h = 8 m

- **Angle de détection** : ~ 360°
- **Contact NO** : 10A AC1, zéro crossing
- **Charges** :
  - Leds et fluos compacts : 400 W (20 x 20 W)
  - Transfos conv. et électroniques : 1500 W / VA
  - Fluos // et ballasts électroniques : 1000 W
  - Incandesc. et halogènes 230V : 2000 W
- **Connexions rapides** : max. 2 x 2,5 mm<sup>2</sup>
- **Classes de protection** : IP 41, IK 04, classe II
- **Possibilités association maître / esclave** : max. 10
- **Télécommandes** : installateur et client final

- **Dimensions versions encastrées** :
  - Basiques : Ø 85 mm
  - Mini : Ø 62 x 86,2 mm
  - Medium : Ø 85 x 75,9 mm
  - Couloir : Ø 85 x 75,9 mm
- **Dimensions versions saillies** :
  - Basiques : Ø 105 mm
  - Medium : Ø 105 x 59,7 mm
  - Couloir : Ø 105 x 59,7 mm
  - Hall : Ø 105 x 59,7 mm