

Bewegingsmelders 19 referenties worden uitgelicht...

:hager

Met de Hager-detectoren kunt u eenvoudig en efficiënt reageren op een eerste niveau van verlichtingsbeheer en automatisering in residentiële en tertiaire gebouwen.

Kies uit een uitgebreid gamma hoogwaardige aanwezigheids- en/of bewegingsmelders, in uitvoeringen voor inbouw- of opbouw, aan/uit, Knx en Dali...



**Detectoren
Basic
zone 6 m**



Het instapmodel

- bewegings- en aanwezigheidsdetectie
- detectiezone: 6 m
- inbouw of opbouw
- versie On/Off

**Detectoren
Mini
zone 10 m**



De discrete oplossing

- bewegings- en aanwezigheidsdetectie
- detectiezone: 10 m
- inbouw, klein formaat
- versies On/Off en KNX

**Detectoren
Medium
zone 20 m**



**De oplossing aangepast
aan tertiaire gebouwen**

- bewegings- en aanwezigheidsdetectie
- detectiezone: 20m
- inbouw of opbouw
- versies On/Off, KNX en Dali

**Detectoren
Gang
zone 30 x 5 m**



**De oplossing aangepast
aan doorgangsruidten**

- bewegingsdetectie
- ontworpen voor doorgangsruidten
- inbouw of opbouw
- versies On/Off, KNX en Dali

**Detectoren
Loods (highbay)
zone 22 x 12 m**



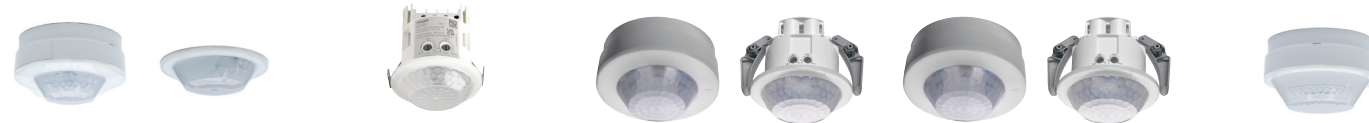
**De oplossing aangepast
aan grote hoogten**

- bewegingsdetectie
- ontworpen voor gebouwen met hoge plafonds
- opbouw
- versies On/Off, KNX en Dali

Bewegingsmelders

Referenties & karakteristieken

:hager



		Basic *	Mini	Medium	Gang	Loods (highbay)
	Detectie	Ø 6 m	Ø 10 m	Ø 20 m	30 x 5 m	Ø 20 m h. 8 m
On / Off	Inbouw	EE804A	EER501	EER503	EER505	-
	Opbouw	EE805A	-	EER513	EER515	EER518
Knx / Easy	Inbouw	-	TXD501	TXD503	TXD505	-
	Opbouw	-	-	TXC513	TXC515	TXC518
Dali 2	Inbouw	-	-	EED503	EED505	-
	Opbouw	-	-	EED513	EED515	EED518

* Bestaand aanbod

Karakteristieken

- **Voeding** : 230 V~, +10%/-15%
- **Frequentie** : 50 / 60 Hz
- **Inschakeltijd** : 5 s ... 60 min
- **Lichtdrempel** : 5 ... 2000 Lux
- **Installatiehoogte** : 2.5 m ... 3.5 m (max. 4 m), behalve versie 'loods' (6 tot 9 m)
- **Detectiezone Ø** : beweging / aanwezigheid (m)
 - Basic : 6 m / 4 m h = 2,5 m
 - Mini : 10 m / 5 m h = 2,5 m
 - Medium : 20 m / 10 m h = 2,5 m
 - Gang : 30 x 5 m / - h = 3 m
 - Loods : 20 m / - h = 8 m
- **Detectiehoek** : ~ 360°
- **Contact NO** : 10A AC1, zero crossing
- **Belastingen** :
 - Compacte TL-lampen en LED : 400 W (20 x 20 W)
 - Conventionele en elektronische transfo's : 1500 W / VA
 - Fluo // en elektronische ballast : 1000 W
 - Gloeilampen en halogenen 230V : 2000 W
- **Snelaansluitingen** : max. 2 x 2,5 mm²
- **Beschermingsklasse** : IP 41, IK 04, Klasse II
- **Koppelmogelijkheden voor master / slave** : max. 10
- **Afstandsbedieningen installateur en eindklant mogelijk**
- **Afmetingen inbouwversies** :
 - Basic : Ø 85 mm
 - Mini : Ø 62 x 86,2 mm
 - Medium : Ø 85 x 75,9 mm
 - Gang : Ø 85 x 75,9 mm
- **Afmetingen opbouwversies** :
 - Basic : Ø 105 mm
 - Medium : Ø 105 x 59,7 mm
 - Gang : Ø 105 x 59,7 mm
 - Loods : Ø 105 x 59,7 mm