

**TCL**

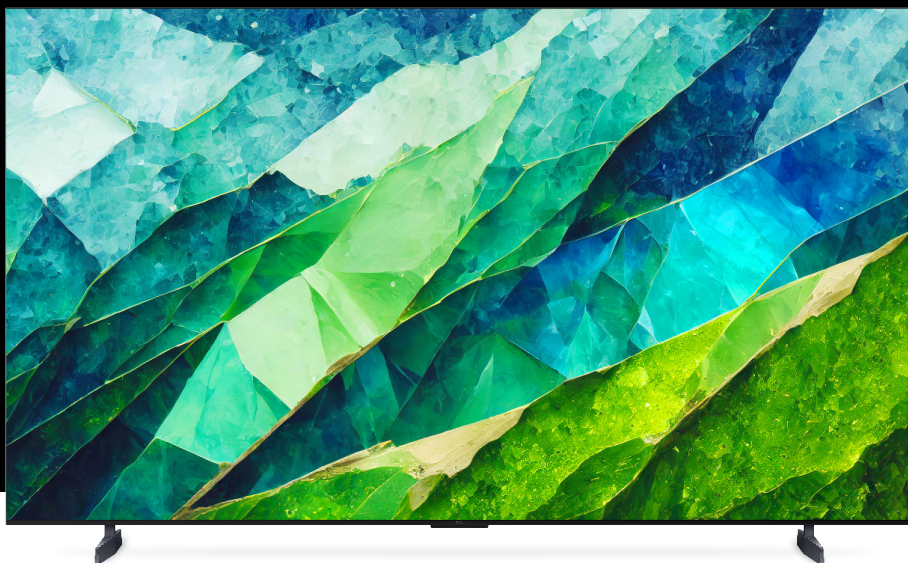


**Google TV**

**C89B/C89**

**TCL QD-MiniLED 4K TV**

Du 8 Janvier au 4 Février 2025



**4K** HDR PREMIUM **3500**

**144Hz**  
MOTION CLARITY PRO

**ONKYO**  
2.2.2ch

**Dolby Atmos**

Jusqu'à

**300€**

**remboursés**  
sur les  
**TV TCL C89B/C85**



Google TV est le nom de la solution logicielle de cet appareil. Il s'agit d'une marque de Google LLC.  
\*voir modalités et conditions au verso

[www.tcl.com](http://www.tcl.com)

Jusqu'à

**300€ remboursés**  
sur les TV TCL C89B

**COMMENT BÉNÉFICIER DE CETTE OFFRE ?**

**ACHETEZ un TV TCL C89B\*** dans les enseignes participantes, entre le 08/01/2025 et le 04/02/2025 et **TCL vous rembourse :**

<b>65 pouces</b> 65C855 / 65C89B	<b>75 pouces</b> 75C855 / 75C89B	<b>85 pouces</b> 85C855 / 85C89B	<b>98 pouces</b> 98C855 / 98C89B
<b>100€</b>	<b>200€</b>	<b>300€</b>	<b>300€</b>

**INSCRIVEZ-VOUS et participez en ligne au plus tard le 25/02/2025**

Connectez-vous sur le site [https://promotions-tcl.fr/fr\\_FR/](https://promotions-tcl.fr/fr_FR/), muni de votre facture, de vos coordonnées bancaires IBAN/BIC (figurant sur votre RIB), du code-barres du carton d'emballage de votre produit ainsi que du numéro de série de votre appareil pour enregistrer votre demande\*.

\*Si vous n'avez pas accès à internet ou des difficultés pour vous inscrire, contactez notre hotline au +33 (0)4 86 91 41 27 depuis la France (appel non surtaxé) – Numéro de l'offre à rappeler : 51672.

- 1. Créez votre compte** ou identifiez-vous sur le site [https://promotions-tcl.fr/fr\\_FR/](https://promotions-tcl.fr/fr_FR/) si vous avez déjà un compte
- 2. Cliquez** sur la vignette de l'offre C89B
- 3. Complétez et validez** vos informations personnelles
- 4. Complétez et validez** vos informations d'achat
- 5. Téléchargez :**

// **Votre preuve d'achat ou de location :** copie de la facture de votre téléviseur TCL, contrat de location ou 1ère facture de location, datée entre le 08/01/2025 et le 04/02/2025

// **La photo du numéro de série de votre téléviseur TCL, situé sur la plaque signalétique à l'arrière du produit.** Le numéro de série commence par A, Z ou T et est composé de 11 caractères.

// **La photo du code-barres de votre téléviseur TCL après l'avoir découpé sur le carton d'emballage.** Le code-barres commence par 590 et est composé de 13 chiffres. (Les photos de code-barres non découpés ne seront pas acceptées)

- Si l'enseigne d'achat dispose d'une page d'avis, déposez votre avis sur le produit en fin de parcours via le lien proposé
- VALIDEZ** votre inscription

**Si vous résidez dans les DOM TOM pas d'inscription sur le site.**

**Envoyez votre dossier complet :** copie de la facture + photo de la plaque signalétique où figure le numéro de série + photo du code-barres préalablement découpé sur le carton + IBAN BIC **directement à l'adresse e-mail suivante :**  
**promo\_tcl\_domtomb@qwamplify.com**

**CONFIRMATION DE DOSSIER**

Votre remboursement vous sera adressé dans un délai maximum de 8 à 10 semaines à compter de la réception de votre dossier sous condition que l'ensemble des justificatifs transmis soient conformes et que le numéro de série transmis soit éligible. Vous pouvez suivre le traitement de votre dossier sur :

[https://promotions-tcl.fr/fr\\_FR/tracking/1/connection/](https://promotions-tcl.fr/fr_FR/tracking/1/connection/)

Offre réservée aux particuliers et aux personnes majeures résidant en France métropolitaine (Corse, Monaco et DOM TOM compris). Offre valable du 08/01/2025 et le 04/02/2025, non cumulable avec d'autres offres promotionnelles en cours et limitée à une demande par foyer (même nom, même adresse et/ou même IBAN/BIC). - **Tout dossier envoyé directement au siège de TCL ne sera pas traité ; cette adresse est réservée uniquement pour faire valoir vos droits d'accès aux données, de rectification, d'effacement, de portabilité ou d'opposition.** Sera considérée comme nulle toute demande illisible, incomplète, expédiée après la date limite et/ou non accompagnée des pièces requises. Frais d'envoi de la demande non remboursés. Les données sont collectées par TCL et son/ses prestataires Qwamplify Activation afin de gérer l'offre promotionnelle et sont conservées pendant la durée strictement nécessaire à celle-ci. Vous pouvez faire valoir vos droits d'accès aux données, de rectification, d'effacement, de portabilité ou d'opposition en écrivant à [privacy\\_dpo@tcl.com](mailto:privacy_dpo@tcl.com).

Référence à rappeler à l'opérateur : opération n° 51672