



高等学校 生徒・先生用 Windows パソコン



Windows 11 Pro Education OS

「誰一人取り残さない教育」を実現する、安心・安全・誰もが使いやすい Windows 11



セキュリティと将来性を兼ね備えた IT

ICT 化に不可欠なセキュリティの確保と将来の安全性も予見



誰もが使いやすいデザイン

児童生徒一人一人の状況に合わせてパソコン設定を最適化
全ての子供たちの可能性を最大化



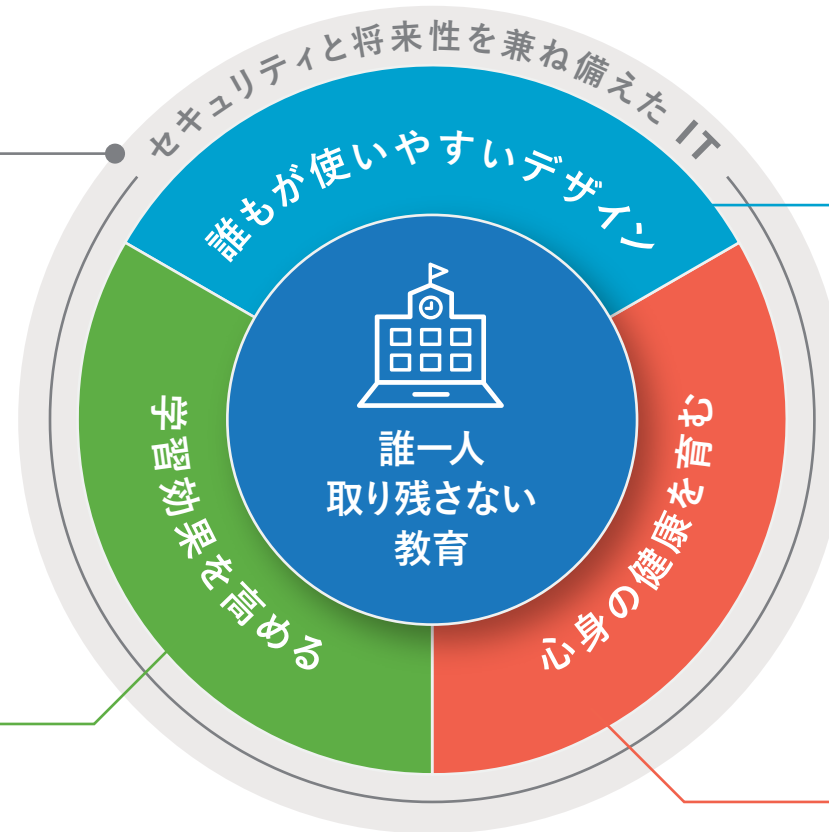
学習効果を高める

学習の結果をリアルタイムに把握
効率よく学習・指導方法を改善

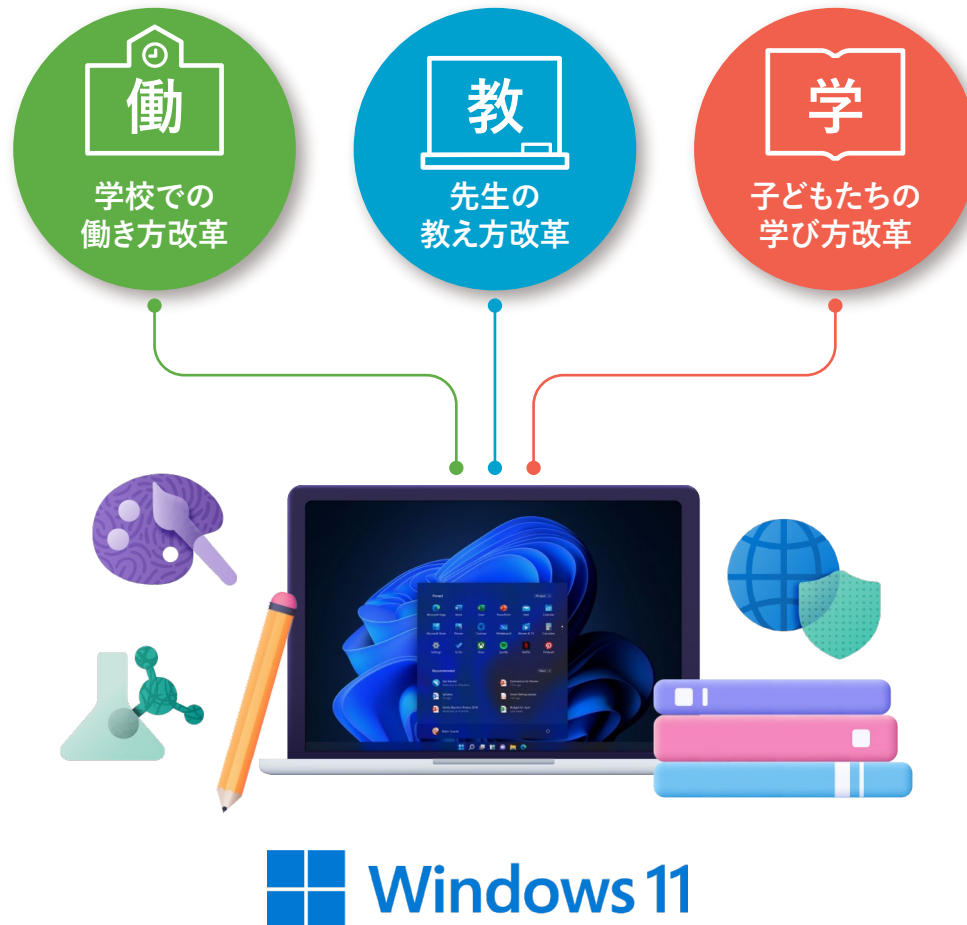


心身の健康を育む

生活面、精神面の健全性にも配慮
学習の意欲や学習結果の向上



教育向け Windows 11 パソコンで我々が目指す教育の姿



デジタル学習の新時代のために

再構築された Windows 11 パソコンは、

「デバイスのデザイン性」・「高い安全性」・

「多彩なデバイスやアプリ」が

創造性とコラボレーション力を引き出すため、

「働き方」・「教え方」・「学び方」の革新・推進と

教職員の教務・校務の両立と、児童生徒の将来に

わたったスキル育成を支援することができます。



誰もが使いやすいデザイン



学習に困難のある生徒でも、
潜在能力を最大限に発揮できるように設計

Windows、Microsoft 365、Microsoft Teams はすべて、
オンライン、ハイブリッド、対面のいずれにおいても
利用しやすい環境で、学習体験をサポートしています。

Windows 11 パソコンは、学校の教育現場を支える
テクノロジー・パートナーです。



視覚

タッチ、ペン、キーボードによる
自由で直感的な操作



読み・書き

イマーシブ・リーダー（読み取り補助機能）や
文章作成・板書を効率的にする読み上げツールなど



聴覚

ライブ キャプションと
翻訳付き議事録



集中力サポート

理解力を高めるイマーシブ・リーダーや
フォーカス・アシストなど



誰もが使いやすいデザイン

アクセシビリティ機能例

カラーフィルター

色覚異常の方などが見やすいよう、画面の色味を変えられる機能

Windows の [ 設定] > [ アクセシビリティ] > [ カラーフィルター] から設定可能



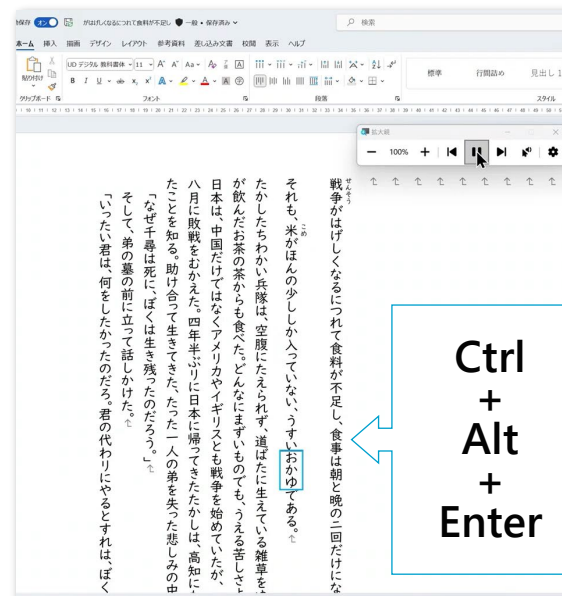
通常表示

モノクロ表示



拡大鏡

読字に困難な子どもを支援する、画面の拡大や音声読み上げの機能



フォント

Windows 標準搭載のユニバーサル デザイン対応 教科書体

UDデジタル教科書体

山追令さポ9

通常のゴシック体

山追令さポ9

通常の教科書体

山追令さポ9



安心のセキュリティ



安全で魅力的な学習環境を構築し、
プライバシー基準を満たし、組み込みのセキュリティと
クラウド利用による高度なセキュリティで、
教育機関の継続的なセキュリティレベルを確保します。
マイクロソフトは、学校組織全体で
動作するセキュリティプラットフォームにより、
教育現場を脅威から安全に保つことに注力しております。



学校への安全なアクセス

Entra ID (旧 Azure AD) と条件付きアクセスにより、
ユーザー ID とアクセスをより強固に保護できます。



デジタル資産を守る

Microsoft Threat Protection で
脅威から保護し、脅威に対応します。



機密性の高い生徒のデータ保護

情報保護とクラウド アプリケーション セキュリティで
情報と資産を保護します。

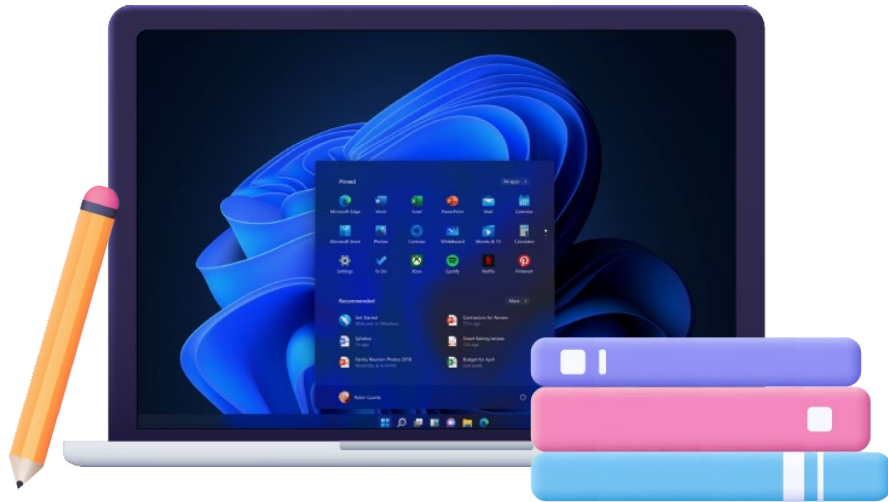


リスクへの対応と管理

組み込みのコンプライアンス・ソリューションにより、
保守・管理体制を評価し、リスクを低減します。



学習効果を高める - 進化した Windows 11



Windows と Microsoft Edge は、

最新の CPU、コネクトスタンバイ、

新型 UFS ストレージを搭載した

新しい教育機関向け Windows パソコンの登場により、

より高速に起動し、より長く動作します。*

* マイクロソフト社内のパフォーマンス テスト

Intel® N100 プロセッサ、4 GB メモリ、128 GB UFS ストレージ搭載機

Windows 10 と
比較して



より速く

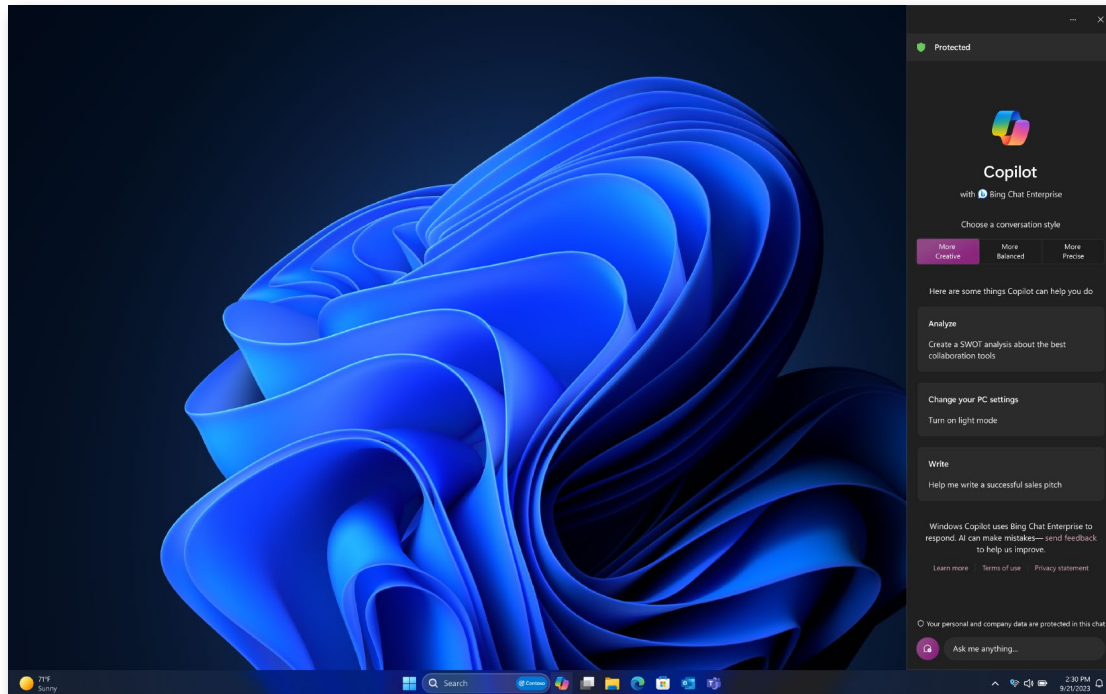
Windows の再開が 87% 速く、
Edge の起動が 80% 速くなるため、
児童・生徒と教員はより迅速に授業を
開始できます。



より長く

端末は、Web を閲覧するときの
バッテリー寿命が 40% 長くなります。

Windows 11 Pro Education から始める AI 活用



インテリジェントな被害予防
AI を活用しフィッシング被害を予防



進化した検索機能
検索ツールの機能向上



**アクセシビリティの向上。
誰にでも使いやすく**
音声ガイドとボイス入力ができる
Windows 11
自然な会話でパソコンを操作可能



**自然言語による
パーソナル アシスタント**
自然言語によるチャットを介して
パソコン設定の最適化
単なるコピー / ペーストだけでなく
リライトや要約の実行

先生用 Windows パソコン

先生の業務に最適なパソコンをご提供

校務と教務をWindows パソコン 1 台に集約いただくことで、大幅に業務効率を向上することができ、2 台持ちによって業務負荷が増大している問題を解決できます。また、最新の Windows 11 Pro Education を導入いただくことで、先生 1 人当たり 1 年間に 52 時間の業務時間を削減できたりサーチ結果* も出ており、生産性においても先生の働き方改革に貢献できます。

*Total Cost of Ownership of Microsoft solution Concentrix社 (2023年)

先生用の Windows パソコンは、8 メーカー 8 機種をご用意



ASUS BR1402FGA



Latitude 3340



dynabook V83



Fujitsu Tablet STYLISTIC Q7312/NE



HP ProBook 445 G10



Lenovo 13w



VersaPro タイプ VM-H



Surface Pro 10



マイクロソフトが推奨する先生用パソコン

先生の業務に最適なパソコンをご提供



-  OS : Windows 11 Pro Education
または Windows 11 Pro
-  CPU : Intel® Core™ i3 同等以上
-  メモリ : 8 GB 以上
-  SSD : 64 ~ 128 GB
-  バッテリー : 8 ~ 10 時間以上稼働
-  重さ : 1.5 kg 以下
-  無線 : Wi-Fi 6 (無線 LAN)
-  インカメラ、ステレオ マイク
-  画面サイズ 13 インチ以上
-  デタッチャブル型
(キーボード取り外し可能タイプ)
-  コンバーチブル型
(360 度回転するタイプ)
-  USB Type-C
(充電ポート(USB PD)対応)
-  指紋センサー、
Windows Hello 対応カメラなど推奨

おすすめ理由



セキュリティ チップや
多要素認証による高度なセキュリティ



長持ちバッテリーで終日利用



生徒用より一回り大きな
スクリーンによる表示情報の多さ



軽量かつ堅牢で持ち運びに
適した携帯性



タッチ、ペン、キーボードによる
自由に直感的な操作



起動が早く、スリープからの
復帰も 6 秒以内 *

* OS と OS 付属アプリのみ搭載の状態

生徒用 Windows パソコン

用途に合わせて選べる、多彩なラインナップ

Windows パソコン は、多様な学習環境や目的に応じて選んでいただけるよう、幅広いラインナップを取り揃えています。

生徒用の Windows パソコンは、
9 メーカー 11 機種をご用意。



GIGA Basic パソコン

常にインターネットに接続し、
「完全クラウド型」で学習するのに最適なパソコン

メモリ 4GB / ストレージ 64GB

「完全クラウド型」



GIGA Advanced パソコン

マルチタスクやプログラミング、画像編集など目的にあわせた
アプリケーションをインストールして、インターネットの接続の有無に関わらず
どこでも学習できる「オンプレミス利用可能型」パソコン

メモリ 8GB / ストレージ 64GB または
128GB 以上

「オンプレミス利用可能型」

マイクロソフトが推奨する生徒用パソコン

用途に合わせて選べる、多彩なラインナップ

OS OS : Windows 11 Pro Education

CPU CPU : Intel® Celeron® N4500 同等以上

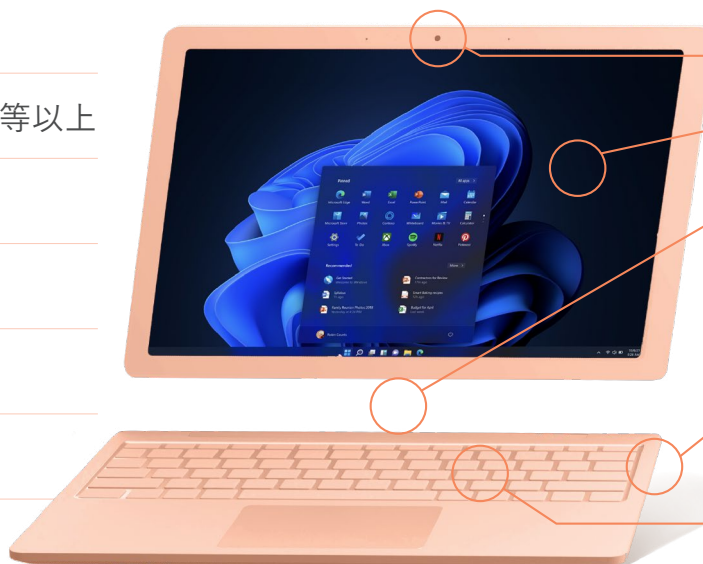
メモリ メモリ : 4 ~ 8 GB

SSD SSD : 64 ~ 128 GB

バッテリー バッテリー : 8 時間以上稼働

重さ 重さ : 1.5 kg 未満

無線 無線 : Wi-Fi 6 (無線 LAN)



アウトカメラ / インカメラ

画面サイズ 9~14 インチ

デタッチャブル型
(キーボード取り外し可能タイプ)

コンバーチブル型
(360 度回転するタイプ)

USB Type-C
(充電ポート(USB PD)対応)

キーボード
(Bluetooth 接続でないもの)

おすすめ理由



子どもが持てるサイズ・軽さ、
落下などを考慮した堅牢性



Windows 11 の
最新のセキュリティ機能



授業でスムーズに遅滞なく使える
高速起動・授業を止めない処理速度



高性能のカメラ、マイク、スピーカーで
リモートでも高品質な授業や共同作業



タッチ、ペン、キーボードによる
自由で直感的な操作



ペン付属モデルにおける、
紛失しづらいペンの格納法の工夫

先生用 パソコン



ASUS BR1402FGA



| | |
|---------------|--------------------------------|
| CPU | Intel® Processor Core™ i3-N305 |
| メモリ | 8GB / 16GB |
| SSD (eMMC 含む) | 128GB / 512GB |
| ディスプレイ | 14 インチ |
| バッテリー | 最大約 9 時間 |
| 重さ | 約 1,700 g |
| 充電ポート規格 | USB Type-C |
| WiFi | Wi-Fi 6 対応 |



インカメラ



アウトカメラ



コンバーチブル型



ペン標準同梱



MIL 規格準拠



Latitude 3340



| | |
|---------------|------------------------------------|
| CPU | Intel® Processor Core™ i5-1335U |
| メモリ | 8GB / 16GB |
| SSD (eMMC 含む) | 256GB / 512GB |
| ディスプレイ | 13.3 インチ |
| バッテリー | 12.0 時間 (42Whr) 18.3 時間 (54Whr) |
| 重さ | 約 1,250 g |
| 充電ポート規格 | USB Type-C および独自規格 |
| WiFi | Wi-Fi 6 対応 |



インカメラ



クラムシェル型



コンバーチブル型



MIL 規格準拠



dynabook V83



| | |
|---------------|---------------------------------|
| CPU | Intel® Processor Core™ i5-1240P |
| メモリ | 16GB |
| SSD (eMMC 含む) | 256GB |
| ディスプレイ | 13.3 インチ |
| バッテリー | 最大約 24.0 時間 |
| 重さ | 約 979 g |
| 充電ポート規格 | USB Type-C |
| WiFi | Wi-Fi 6 対応 |



インカメラ



アウトカメラ



コンバーチブル型



MIL 規格準拠



Fujitsu Tablet STYLISTIC Q7312/NE



| | |
|---------------|---------------------------------|
| CPU | Intel® Processor Core™ i5-1245U |
| メモリ | 8GB |
| SSD (eMMC 含む) | 256GB |
| ディスプレイ | 13.3 インチ |
| バッテリー | 最大約 15 時間 |
| 重さ | 約 1,250 g (キーボード接続時) |
| 充電ポート規格 | 独自規格 |
| WiFi | Wi-Fi 6 対応 |



インカメラ



アウトカメラ



デタッチャブル型



ペン標準同梱



MIL 規格準拠



HP ProBook 445 G10



| | |
|---------------|---|
| CPU | AMD Ryzen™ 3 7330U/ AMD Ryzen™ 5 7530U |
| メモリ | 8GB / 16GB |
| SSD (eMMC 含む) | 256GB |
| ディスプレイ | 14 インチ |
| バッテリー | 最大約 10.75 時間 |
| 重さ | 約 1,380 g |
| 充電ポート規格 | 独自規格 |
| WiFi | Wi-Fi 6 対応 |



インカメラ



クラムシェル型



MIL 規格準拠

Lenovo

Lenovo 13w



| | |
|---------------|---|
| CPU | AMD Ryzen™ 7 5825U / AMD Ryzen™ 5 5625U / AMD Ryzen™ 3 5425U |
| メモリ | 16GB |
| SSD (eMMC 含む) | 512GB |
| ディスプレイ | 13.3 インチ |
| バッテリー | 最大約 17.9 時間 |
| 重さ | 約 1,500 g |
| 充電ポート規格 | USB Type-C |
| WiFi | Wi-Fi 6 対応 |



インカメラ



アウトカメラ



コンバーチブル型



ペン標準同梱



MIL 規格準拠

Orchestrating a brighter world

NEC

VersaPro タイプ VM-H



| | |
|---------------|---|
| CPU | Intel® Processor Core i3-1215U®/ Intel® Processor Core i3-1231U® |
| メモリ | 8GB / 16GB |
| SSD (eMMC 含む) | 256GB / 512GB |
| ディスプレイ | 14 インチ |
| バッテリー | 最大約 13 時間 |
| 重さ | 約 1,430 g |
| 充電ポート規格 | USB Type-C |
| WiFi | Wi-Fi 6 対応 |



インカメラ



クラムシェル型



MIL 規格準拠

Microsoft

Surface Pro 10



| | |
|---------------|--|
| CPU | Intel® Core™ Ultra 5 Processor 135U Intel® Core™ Ultra 7 Processor 165U NPU: Intel® AI Boost |
| メモリ | 8GB / 16GB / 32GB / 64GB |
| SSD (eMMC 含む) | 256GB/512GB/1TB |
| ディスプレイ | 13 インチ |
| バッテリー | 最大約 19 時間 |
| 重さ | 約 1,160 g (キーボード接続時) |
| 充電ポート規格 | USB Type-C および独自規格 |
| WiFi | Wi-Fi 6 対応 |



インカメラ



アウトカメラ



デタッチャブル型



MIL 規格準拠

生徒用 GIGA Basic パソコン



TravelMate Spin B3



| | |
|---------------|---------------------------------|
| CPU | Intel® Processor Celeron® N4500 |
| メモリ | 4GB |
| SSD (eMMC 含む) | 64GB |
| ディスプレイ | 11.6 インチ |
| バッテリー | 最大約 14 時間 |
| 重さ | 約 1,400 g |
| 充電ポート規格 | USB Type-C および独自規格 |
| WiFi | Wi-Fi 6 対応 |



インカメラ



アウトカメラ



コンバーチブル型



MIL 規格準拠



ASUS BR1104FGA



| | |
|---------------|-----------------------|
| CPU | Intel® Processor N100 |
| メモリ | 4GB |
| SSD (eMMC 含む) | 128GB |
| ディスプレイ | 11.6 インチ |
| バッテリー | 最大約 10 時間 |
| 重さ | 約 1,470 g |
| 充電ポート規格 | USB Type-C |
| WiFi | Wi-Fi 6 対応 |



インカメラ



アウトカメラ



コンバーチブル型



MIL 規格準拠



Latitude 3340



| | |
|---------------|------------------------------------|
| CPU | Intel® Processor Core™ i3-1315U |
| メモリ | 8GB |
| SSD (eMMC 含む) | 256GB |
| ディスプレイ | 13.3 インチ |
| バッテリー | 12.0 時間 (42Whr) 18.3 時間 (54Whr) |
| 重さ | 約 1,250 g~ |
| 充電ポート規格 | USB Type-C および独自規格 |
| WiFi | Wi-Fi 6 対応 |



インカメラ



クラムシェル型



コンバーチブル型



MIL 規格準拠



dynabook K70



| | |
|---------------|--|
| CPU | Intel® Processor Pentium® Silver N6000 |
| メモリ | 8GB |
| SSD (eMMC 含む) | 64GB |
| ディスプレイ | 10.1 インチ |
| バッテリー | 最大約 16.8 時間 |
| 重さ | 約 1,097 g (キーボード接続時) |
| 充電ポート規格 | USB Type-C |
| WiFi | Wi-Fi 6 対応 |



インカメラ



アウトカメラ



デタッチャブル型



MIL 規格準拠



Fujitsu Tablet STYLISTIC Q5011/NEG



| | |
|---------------|---------------------------------|
| CPU | Intel® Processor Celeron® N4500 |
| メモリ | 4GB |
| SSD (eMMC 含む) | 64GB |
| ディスプレイ | 10.1 インチ |
| バッテリー | 最大約 11.5 時間 |
| 重さ | 約 1,215 g (キーボード接続時) |
| 充電ポート規格 | 独自規格 |
| WiFi | Wi-Fi 6 対応 |



インカメラ



アウトカメラ



デタッチャブル型



MIL 規格準拠



HP PRO x360 FORTIS G11



| | |
|---------------|-----------------------|
| CPU | Intel® Processor N100 |
| メモリ | 4GB |
| SSD (eMMC 含む) | 64GB |
| ディスプレイ | 11.6 インチ |
| バッテリー | 最大約 12 時間 |
| 重さ | 約 1,470 g |
| 充電ポート規格 | USB Type-C |
| WiFi | Wi-Fi 6 対応 |



インカメラ



アウトカメラ



コンバーチブル型



MIL 規格準拠



Lenovo 300w Yoga Gen4



| | |
|---------------|-----------------------|
| CPU | Intel® Processor N100 |
| メモリ | 4GB |
| SSD (eMMC 含む) | 128GB |
| ディスプレイ | 11.6 インチ |
| バッテリー | 最大約 14.4 時間 |
| 重さ | 約 1,300 g |
| 充電ポート規格 | USB Type-C |
| WiFi | Wi-Fi 6 対応 |



インカメラ



アウトカメラ



コンバーチブル型



MIL 規格準拠

Orchestrating a brighter world



Versa Pro E シリーズ タイプ / VR-A



| | |
|---------------|---------------------------------|
| CPU | Intel® Processor Celeron® N5100 |
| メモリ | 4GB |
| SSD (eMMC 含む) | 64GB |
| ディスプレイ | 11.6 インチ |
| バッテリー | 最大約 11.4 時間 |
| 重さ | 約 1,320 g |
| 充電ポート規格 | USB Type-C |
| WiFi | Wi-Fi 6 対応 |



インカメラ



アウトカメラ



コンバーチブル型



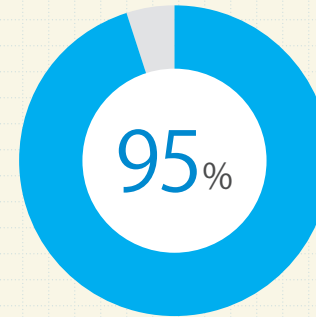
MIL 規格準拠

生徒用 GIGA Basic パソコン

大学や社会でも多く使われている Windows

国内法人 PC 市場における Windows OS のシェア

出典：『国内パソコン稼働台数の推移と予測』
(株式会社 MM 総研、2020 年 7 月)



社会で求められるスキル第 3 位

IDC Study Skills Whitepaper 2018 より

- 1 口頭および文書によるコミュニケーション能力
- 2 緻密性
- 3 Microsoft Office

国内 193 大学の内 190 の大学にて、Windows PC を必携・推奨

2020 年 6 月 日本マイクロソフト調べ



生徒用 GIGA Advanced パソコン



ASUS BR1104FGA



| | |
|---------------|-----------------------|
| CPU | Intel® Processor N100 |
| メモリ | 8GB |
| SSD (eMMC 含む) | 128GB |
| ディスプレイ | 11.6 インチ |
| バッテリー | 最大約 10 時間 |
| 重さ | 約 1,470 g |
| 充電ポート規格 | USB Type-C |
| WiFi | Wi-Fi 6 対応 |



インカメラ



アウトカメラ



コンバーチブル型



MIL 規格準拠



Latitude 3340



| | |
|---------------|------------------------------------|
| CPU | Intel® Processor Core™ i3-1335U |
| メモリ | 8GB |
| SSD (eMMC 含む) | 256GB |
| ディスプレイ | 13.3 インチ |
| バッテリー | 12.0 時間 (42Whr) 18.3 時間 (54Whr) |
| 重さ | 約 1,250 g~ |
| 充電ポート規格 | USB Type-C および独自規格 |
| WiFi | Wi-Fi 6 対応 |



インカメラ



クラムシェル型



コンバーチブル型



MIL 規格準拠



dynabook K70



| | |
|---------------|--|
| CPU | Intel® Processor Pentium® Silver N6000 |
| メモリ | 8GB |
| SSD (eMMC 含む) | 64GB |
| ディスプレイ | 10.1 インチ |
| バッテリー | 最大約 16.8 時間 |
| 重さ | 約 1,097 g (キーボード接続時) |
| 充電ポート規格 | USB Type-C |
| WiFi | Wi-Fi 6 対応 |



インカメラ



アウトカメラ



デタッチャブル型



MIL 規格準拠



Fujitsu Tablet STYLISTIC Q5011/NEG



| | |
|---------------|---------------------------------|
| CPU | Intel® Processor Celeron® N4500 |
| メモリ | 8GB |
| SSD (eMMC 含む) | 128GB |
| ディスプレイ | 10.1 インチ |
| バッテリー | 最大約 11.5 時間 |
| 重さ | 約 1,215 g (キーボード接続時) |
| 充電ポート規格 | 独自規格 |
| WiFi | Wi-Fi 6 対応 |



インカメラ



アウトカメラ



デタッチャブル型



MIL 規格準拠

生徒用 GIGA Advanced パソコン



HP PRO x360 FORTIS G11



| | |
|---------------|-----------------------|
| CPU | Intel® Processor N100 |
| メモリ | 8GB |
| SSD (eMMC 含む) | 128GB |
| ディスプレイ | 11.6 インチ |
| バッテリー | 最大約 12 時間 |
| 重さ | 約 1,470 g |
| 充電ポート規格 | USB Type-C |
| WiFi | Wi-Fi 6 対応 |



インカメラ



アウトカメラ



コンバーチブル型



MIL 規格準拠



Lenovo 300w Yoga Gen4



| | |
|---------------|-----------------------|
| CPU | Intel® Processor N200 |
| メモリ | 8GB |
| SSD (eMMC 含む) | 128GB |
| ディスプレイ | 11.6 インチ |
| バッテリー | 最大約 14.4 時間 |
| 重さ | 約 1,300 g |
| 充電ポート規格 | USB Type-C |
| WiFi | Wi-Fi 6 対応 |



インカメラ



アウトカメラ



コンバーチブル型



MIL 規格準拠

Orchestrating a brighter world



VersaPro E シリーズ タイプ VR-J



| | |
|---------------|------------------------------------|
| CPU | Intel® Processor Celeron® N5100 |
| メモリ | 8GB |
| SSD (eMMC 含む) | 64GB |
| ディスプレイ | 11.6 インチ |
| バッテリー | 最大約 11.4 時間 |
| 重さ | 約 1,320 g |
| 充電ポート規格 | USB Type-C |
| WiFi | Wi-Fi 6 対応 |



インカメラ



アウトカメラ



コンバーチブル型



MIL 規格準拠



Surface Go 4



| | |
|---------------|-----------------------|
| CPU | Intel® Processor N200 |
| メモリ | 8GB |
| SSD (eMMC 含む) | 64GB/128GB/256GB |
| ディスプレイ | 10.5 インチ |
| バッテリー | 最大約 17.1 時間 |
| 重さ | 約 770 g (キーボード接続時) |
| 充電ポート規格 | USB Type-C および独自規格 |
| WiFi | Wi-Fi 6 対応 |



インカメラ



アウトカメラ



デタッチャブル型



MIL 規格準拠



Surface Laptop Go 3



| | |
|---------------|---------------------------------|
| CPU | Intel® Processor Core™ i5-1235U |
| メモリ | 8GB/16GB |
| SSD (eMMC 含む) | 128GB/256GB/512GB |
| ディスプレイ | 12.4 インチ |
| バッテリー | 最大約 17.9 時間 |
| 重さ | 約 1,130 g |
| 充電ポート規格 | USB Type-C および独自規格 |
| WiFi | Wi-Fi 6 対応 |



インカメラ



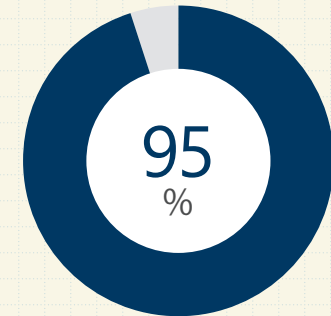
クラムシェル型



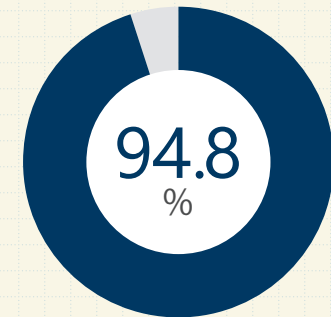
MIL 規格準拠

大学や社会でも多く使われている Windows ②

Windows OS
導入している企業の割合



Microsoft Office
導入している企業の割合



出典：国内パソコン稼働台数の推移と予測 2020年7月 株式会社 MM 総研 / 2020年3月末時点

先生用 パソコン



ASUS BR1402FGA



Latitude 3340



dynabook V83



Fujitsu Tablet STYLISTIC Q7312/NE



HP ProBook 445 G10



Lenovo 13w



Orchestrating a brighter world



VersaPro タイプ VM-H



Surface Pro 10



| | | | | | | | | |
|---------------|--------------------------------|------------------------------------|---------------------------------|---------------------------------|---|--|---|--|
| CPU | Intel® Processor Core™ i3-N305 | Intel® Processor Core™ i5-1335U | Intel® Processor Core™ i5-1240P | Intel® Processor Core™ i5-1245U | AMD Ryzen™ 3 7330U/ AMD Ryzen™ 5 7530U | AMD Ryzen™ 7 5825U / AMD Ryzen™ 5 5625U / AMD Ryzen™ 3 5425U | Intel® Processor Core i3-1215U®/ Intel® Processor Core i3-1231U® | Intel® Core™ Ultra 5 Processor 135U Intel® Core™ Ultra 7 Processor 165U NPU: Intel® AI Boost |
| メモリ | 8GB / 16GB | 8GB / 16GB | 16GB | 8GB | 8GB / 16GB | 16GB | 8GB / 16GB | 8GB / 16GB / 32GB / 64GB |
| SSD (eMMC 含む) | 128GB / 512GB | 256GB / 512GB | 256GB | 256GB | 256GB | 512GB | 256GB / 512GB | 256GB/512GB/1TB |
| ディスプレイ | 14 インチ | 13.3 インチ | 13.3 インチ | 13.3 インチ | 14 インチ | 13.3 インチ | 14 インチ | 13 インチ |
| バッテリー | 最大 約 9 時間 | 12.0 時間 (42Whr) 18.3 時間 (54Whr) | 最大 約 24.0 時間 | 最大 約 15 時間 | 最大 約 10.75 時間 | 最大 約 17.9 時間 | 最大 約 13 時間 | 最大 約 19 時間 |
| 重さ | 約 1,700 g | 約 1,250 g | 約 979 g | 約 1,250 g (キーボード接続時) | 約 1,380 g | 約 1,500 g | 約 1,430 g | 約 1,160 g (キーボード接続時) |
| 充電ポート規格 | USB Type-C | USB Type-C および独自規格 | USB Type-C | 独自規格 | 独自規格 | USB Type-C | USB Type-C | USB Type-C および独自規格 |
| 形状 | コンバーチブル型 | コンバーチブル型 / クラムシェル型 | コンバーチブル型 | デタッチャブル型 | クラムシェル型 | コンバーチブル型 | クラムシェル型 | デタッチャブル型 |
| インカメラ | ○ | ○ | ○ | ○ | ○ | ○ | ○ | ○ |
| アウトカメラ | ○ | × | ○ | ○ | × | ○ | × | ○ |
| MIL 規格準拠 | ○ | ○ | ○ | ○ | ○ | ○ | ○ | ○ |
| ペン標準同梱 | ○ | × | × | ○ | × | ○ | × | × |
| WiFi | Wi-Fi 6 対応 | Wi-Fi 6 対応 | Wi-Fi 6 対応 | Wi-Fi 6 対応 | Wi-Fi 6 対応 | Wi-Fi 6 対応 | Wi-Fi 6 対応 | Wi-Fi 6 対応 |

生徒用 GIGA Basic パソコン

acer

TravelMate
Spin B3



ASUS

ASUS BR1104FGA



DELL Technologies

Latitude 3340



dynabook

dynabook
K70



FUJITSU

FUJITSU Tablet STYLISTIC
Q5011-NEG



hp

HP PRO
x360 FORTIS G11



| | | | | | | |
|---------------|---------------------------------|-----------------------|------------------------------------|--|---------------------------------|-----------------------|
| CPU | Intel® Processor Celeron® N4500 | Intel® Processor N100 | Intel® Processor Core i3-1315U | Intel® Processor Pentium® Silver N6000 | Intel® Processor Celeron® N4500 | Intel® Processor N100 |
| メモリ | 4GB | 4GB | 8GB | 8GB | 4GB | 4GB |
| SSD (eMMC 含む) | 64GB | 128GB | 256GB | 64GB | 64GB | 64GB |
| ディスプレイ | 11.6 インチ | 11.6 インチ | 13.3 インチ | 10.1 インチ | 10.1 インチ | 11.6 インチ |
| バッテリー | 最大 約 14 時間 | 最大 約 10 時間 | 12.0 時間 (42Whr) 18.3 時間 (54Whr) | 最大 約 16.8 時間 | 最大 約 11.5 時間 | 最大 約 12 時間 |
| 重さ | 約 1,400 g | 約 1,470 g | 約 1,250 g~ | 約 1,097 g (キーボード接続時) | 約 1,215 g (キーボード接続時) | 約 1,470 g |
| 充電ポート規格 | USB Type-C および独自規格 | USB Type-C | USB Type-C および独自規格 | USB Type-C | 独自規格 | USB Type-C |
| 形状 | コンバーチブル型 | コンバーチブル型 | コンバーチブル型 / クラムシェル型 | デタッチャブル型 | デタッチャブル型 | コンバーチブル型 |
| インカメラ | ○ | ○ | ○ | ○ | ○ | ○ |
| アウトカメラ | ○ | ○ | × | ○ | ○ | ○ |
| MIL 規格準拠 | ○ | ○ | ○ | ○ | ○ | ○ |
| ペン標準同梱 | × | × | × | × | × | × |
| WiFi | Wi-Fi 6 対応 | Wi-Fi 6 対応 | Wi-Fi 6 対応 | Wi-Fi 6 対応 | Wi-Fi 6 対応 | Wi-Fi 6 対応 |

生徒用 GIGA Basic パソコン

Orchestrating a brighter world



Lenovo 300w
Yoga Gen4



Versa Pro E シリーズ
タイプ/VR-A



| | | |
|---------------|-----------------------|---------------------------------|
| CPU | Intel® Processor N100 | Intel® Processor Celeron® N5100 |
| メモリ | 4GB | 4GB |
| SSD (eMMC 含む) | 128GB | 64 GB |
| ディスプレイ | 11.6 インチ | 11.6 インチ |
| バッテリー | 最大 約 14.4 時間 | 最大 約 11.4 時間 |
| 重さ | 約 1,300 g | 約 1,320 g |
| 充電ポート規格 | USB Type-C | USB Type-C |
| 形状 | コンバーチブル型 | コンバーチブル型 |
| インカメラ | ○ | ○ |
| アウトカメラ | ○ | ○ |
| MIL 規格準拠 | ○ | ○ |
| ペン標準同梱 | × | × |
| WiFi | Wi-Fi 6 対応 | Wi-Fi 6 対応 |

生徒用 GIGA Advanced パソコン

ASUS

ASUS
BR1104FGA



DELL Technologies

Latitude 3340



dynabook

dynabook
K70



FUJITSU

FUJITSU Tablet STYLISTIC
Q5011-NEG



hp

HP PRO
x360 FORTIS G11



Lenovo

Lenovo 300w
Yoga Gen4



| | | | | | | |
|---------------|-----------------------|------------------------------------|--|---------------------------------|-----------------------|-----------------------|
| CPU | Intel® Processor N100 | Intel® Processor Core™ i3-1335U | Intel® Processor Pentium® Silver N6000 | Intel® Processor Celeron® N4500 | Intel® Processor N100 | Intel® Processor N200 |
| メモリ | 8GB | 8GB | 8GB | 8GB | 8GB | 8GB |
| SSD (eMMC 含む) | 128GB | 256GB | 64GB | 128GB | 128GB | 128GB |
| ディスプレイ | 11.6 インチ | 13.3 インチ | 10.1 インチ | 10.1 インチ | 11.6 インチ | 11.6 インチ |
| バッテリー | 最大 約 10 時間 | 12.0 時間 (42Whr) 18.3 時間 (54Whr) | 最大 約 16.8 時間 | 最大 約 11.5 時間 | 最大 約 12 時間 | 最大 約 14.4 時間 |
| 重さ | 約 1,470 g | 約 1,250 g~ | 約 1,097 g (キーボード接続時) | 約 1,215 g (キーボード接続時) | 約 1,470 g | 約 1,300 g |
| 充電ポート規格 | USB Type-C | USB Type-C および独自規格 | USB Type-C | 独自規格 | USB Type-C | USB Type-C |
| 形状 | コンバーチブル型 | コンバーチブル型 / クラムシェル型 | デタッチャブル型 | デタッチャブル型 | コンバーチブル型 | コンバーチブル型 |
| インカメラ | ○ | ○ | ○ | ○ | ○ | ○ |
| アウトカメラ | ○ | × | ○ | ○ | ○ | ○ |
| MIL 規格準拠 | ○ | ○ | ○ | ○ | ○ | ○ |
| ペン標準同梱 | × | × | × | × | × | × |
| WiFi | Wi-Fi 6 対応 | Wi-Fi 6 対応 | Wi-Fi 6 対応 | Wi-Fi 6 対応 | Wi-Fi 6 対応 | Wi-Fi 6 対応 |

生徒用 GIGA Advanced パソコン

Orchestrating a brighter world

NEC

VersaPro Eシリーズ
タイプ VR-J



Microsoft

Surface Go 4



Microsoft

Surface Laptop Go 3



| | | | |
|---------------|---------------------------------|-----------------------|---------------------------------|
| CPU | Intel® Processor Celeron® N5100 | Intel® Processor N200 | Intel® Processor Core™ i5-1235U |
| メモリ | 8GB | 8GB | 8GB/16GB |
| SSD (eMMC 含む) | 64GB | 64GB/128GB/256GB | 128GB/256GB/512GB |
| ディスプレイ | 11.6 インチ | 10.5 インチ | 12.4 インチ |
| バッテリー | 最大 約 11.4 時間 | 最大 約 17.1 時間 | 最大 約 17.9 時間 |
| 重さ | 約 1,320 g | 約 770 g (キーボード接続時) | 約 1,130 g |
| 充電ポート規格 | USB Type-C | USB Type-C および独自規格 | USB Type-C および独自規格 |
| 形状 | コンバーチブル型 | デタッチャブル型 | クラムシェル型 |
| インカメラ | ○ | ○ | ○ |
| アウトカメラ | ○ | ○ | × |
| MIL 規格準拠 | ○ | ○ | ○ |
| ペン標準同梱 | × | × | × |
| WiFi | Wi-Fi 6 対応 | Wi-Fi 6 対応 | Wi-Fi 6 対応 |

教育機関向け Windows PC に関する最新情報は、<https://aka.ms/edu-pc> をご覧ください。

●記載されている会社名、製品名およびロゴ等は各社の商標または登録商標です。●本カタログの内容は 2024 年 7 月現在のものです。●本カタログで使用している画像はイメージです。●製品仕様は予告なく変更する可能性があります。あらかじめご了承ください。

■ マイクロソフト カスタマー インフォメーションセンター
フリーダイヤル **0120-41-6755** (9:00~17:30 土日祝日、弊社指定休業日を除きます)

※ 携帯 / PHS からご利用いただけます。※ 番号のおかけ間違いにご注意ください。



日本マイクロソフト株式会社
〒108-0075 東京都港区港南 2-16-3 品川ランドセントラルタワー