

2022年度 年度更新手順のご説明

2022年2月

日本マイクロソフト株式会社

本日のゴール

1. 設定が必要な項目の作業ステップが分かる
2. 必要に応じて、パートナー様等に作業を依頼できる
3. 詳細情報をどこで収集すればよいか分かる



アジェンダ

1. 全体の流れ

2. 個別の作業概要

- ① データの取り扱い
- ② アカウント (ID) の更新
- ③ 端末の更新

3. まとめ

年度更新 全体作業の流れ

• GIGAスクール構想 年度更新タスクリスト

GIGA スクール構想 年度更新タスクリスト

GIGAスクール構想におけるクラウド等を利用した1人1台端末環境では、従来のコンピュータ室での端末配備状況とは異なる年度更新作業が必要となります。万全な作業計画を立てた上で、年度更新を円滑に実施できるよう、タスクリストを例示しています。

次にあげる「アカウント (ID) の更新」、「端末の更新」、「データの取扱い」、「組織体制の整備」の全ての観点から検討しておく必要があります。

- 複数のアカウントが存在することを見落とさずに、年度更新作業においてアカウント相互の順番が決まっているものがあることにも留意し、全体のスケジュールと作業手順を明確にしておくことが重要です。
(アカウント (ID) の更新)
- 各学校に必要な端末は新年度の見込みの児童生徒数で整理し、年度更新作業については、年度末までにほぼ完了させておき、新年度は転入・転出に応じて微調整での対応で済ませるような状態にしておくことが重要です。
(端末の更新)
- 進級、転出入、進学、卒業時等において、学習成果物等をどのように扱うかについても方針を整理しておくことが重要です。(データの取扱い)
- 学校設置者が中心となって体制・分担を明確化し、年度更新作業を進めるとともに、校長や学級担任等においても、年度更新の考え方や新年度の準備状況等の全体像について理解することが重要です。(組織体制の整備)

これらの4つの観点から、取り組むことが望ましい具体的な事項を、タスクリストとして次ページ以降に例示しています。このタスクリストでは、教育委員会と学校の分担イメージ(【教育委員会】【学校】)を記載していますが、**取り組む際には、委託事業者や児童生徒自身の関わりも含め、教育委員会や学校の実情に合わせて役割分担を調整してください。**また、教職員の指導者用アカウントに関する作業も必要となることに留意してください。

1

1. アカウント (ID) の更新	
1	方針とマニュアルの作成
2	更新アカウントのリストアップ
3	スケジュールと作業分担の作成
4	必要な情報の収集
5	更新用データファイルの作成
6	更新用データファイルのアップロード
7	各アカウントの反映
8	児童生徒へ注意事項の配布
2. 端末の更新	
1	端末配置計画の作成
2	既存端末のデータ移行確認
3	端末の回収
4	端末の初期化
5	端末管理台帳への反映
6	端末の貸し出し
3. データ (学習成果物等) の取り扱い	
1	方針の作成
2	各児童生徒の作業内容の整理
3	転出入・進学生データの移行
4	卒業生のデータ処理
4. 組織体制の整備	
1	組織体の構成
2	作業体制を整備
3	年度更新の方針・手順の提示

本日15分でお話する範囲

本日お話しする個別作業

① データの取り扱い



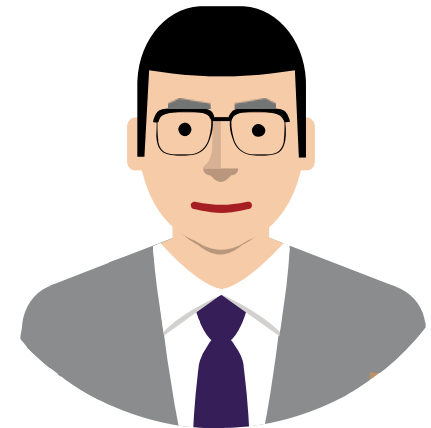
児童生徒

② アカウムの更新



教育委員会/パートナー様

③ 端末の更新



教育委員会/パートナー様

アジェンダ

1. 全体の流れ

2. 個別の作業概要

① データの取り扱い

② アカウント (ID) の更新

③ 端末の更新

3. まとめ

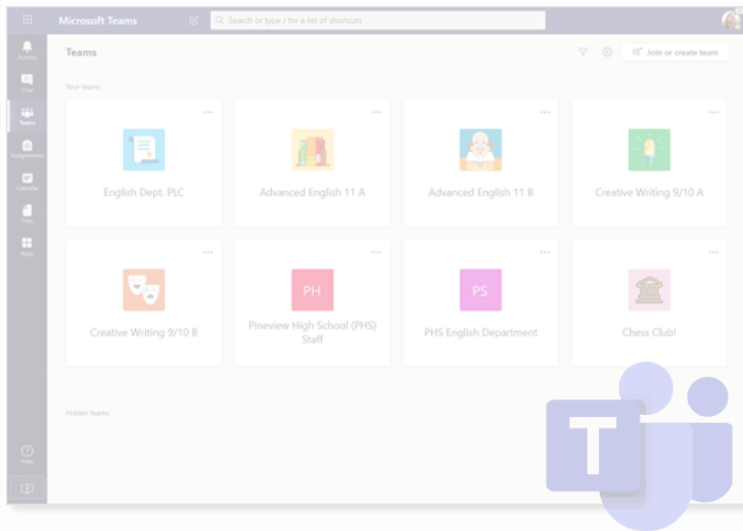
児童生徒



データ (学習成果物等) の保存先

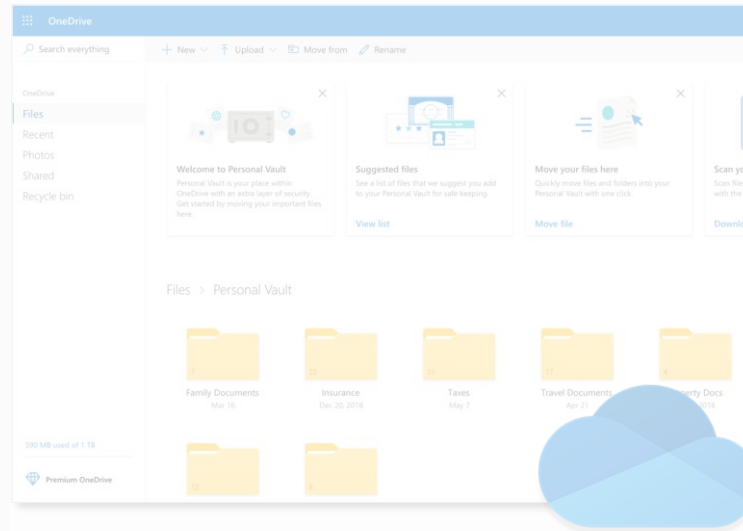
卒業・転出すると・・・

学校の Teams



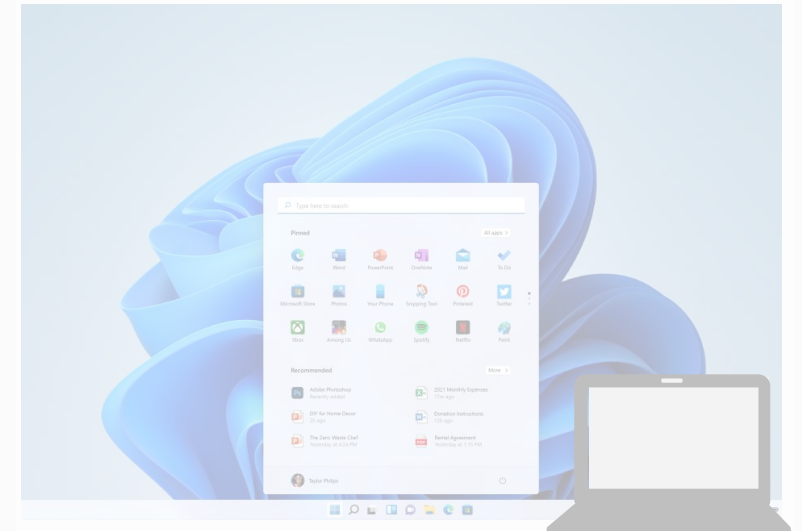
× 使えなくなる

学校の OneDrive



× 消える

PC 上のデータ

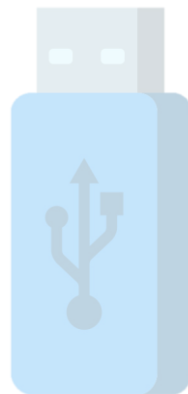


× 消える

残したいデータは、個人 (または進学先) のストレージに移行する



個人のハードディスク



USB 等



個人または進学先の
OneDrive

ご紹介

※個人のMicrosoft アカウントまたは
進学先の学校アカウントが必要

個人 (または進学先) の OneDrive にデータをコピー

The image shows a Windows desktop with two OneDrive windows open. The left window is titled 'OneDrive - Contoso' and contains a list of folders. A blue callout bubble points to this window with the text '学校用 卒業後なくなる' (School use, disappears after graduation). The right window is titled 'OneDrive - Personal' and contains a list of folders. A grey callout bubble points to this window with the text '個人用 卒業後も使える' (Personal use, can be used after graduation). A large blue arrow labeled 'コピー&ペースト' (Copy & Paste) points from the 'OneDrive - Contoso' window to the 'OneDrive - Personal' window. The Windows taskbar at the bottom shows the system tray with a blue callout bubble around the network and volume icons.

学校用
卒業後なくなる

個人用
卒業後も使える

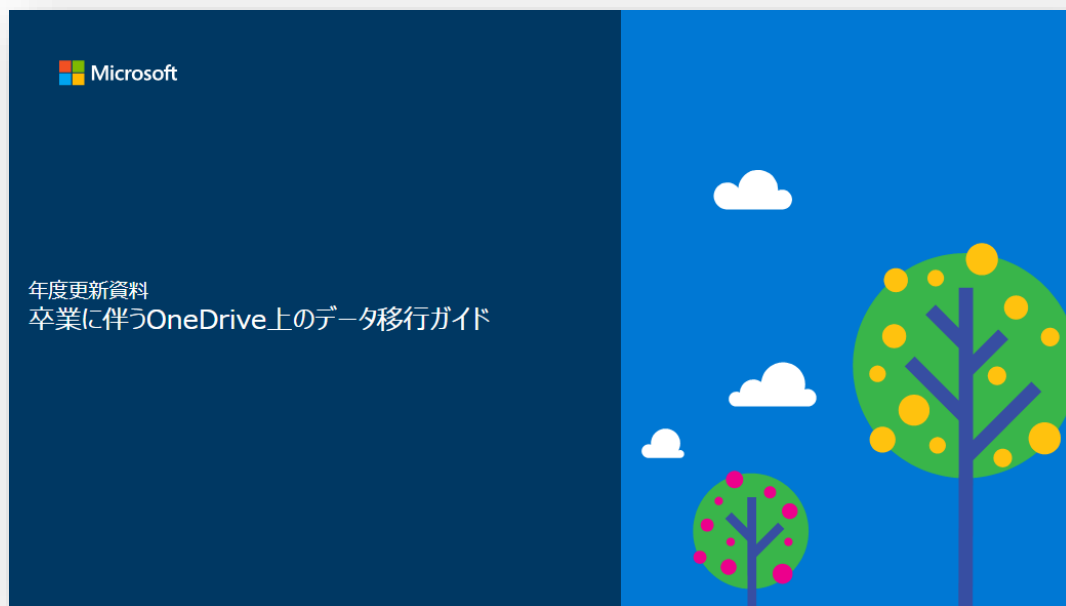
コピー&ペースト

名前	状態	更新日時	種類	サイズ
1年3組	🟢	2022/02/05 8:40	ファイル フォルダ	
2年1組	🟢	2022/02/05 8:46	ファイル フォルダ	
3年2組	🟢	2022/02/05 8:46	ファイル フォルダ	
クラブ活動	🟢	2022/02/05 8:41	ファイル フォルダ	
夏休み課題	🟢	2022/02/05 8:47	ファイル フォルダ	
読書感想文	🟢	2022/02/05 8:40	ファイル フォルダ	

名前	状態	更新日時	種類	サイズ
デスクトップ	🔵	2022/02/05 8:20	ファイル フォルダ	
ドキュメント	🔵	2022/02/05 8:20	ファイル フォルダ	
画像	🔵	2022/02/05 8:20	ファイル フォルダ	
OneDrive Vault	🟢	2022/02/05 8:20	ショートカット	

データの取り扱い 詳細手順

「卒業に伴うOneDrive上のデータ移行ガイド」



こちらから



<https://aka.ms/giga2022>

アジェンダ

1. 全体の流れ
2. 個別の作業概要
 - ① データの取り扱い
 - ② アカウント (ID) の更新
 - ③ 端末の更新
3. まとめ

教育委員会/
パートナー様



アカウントの更新 - 組織が保持する情報とは？

 Microsoft 365



瀬山 クミコ

kumiko@example.com

マイクロ学校 1年1組

ライセンス

- Microsoft Intune
- Microsoft 365 Apps

ユーザー プロファイル

- 名前
- ログイン ID
- クラスなどの情報
- ライセンス割り当て

- ホーム
- ユーザー
- デバイス
- チームとグループ
- 課金情報
- セットアップ
- すべてを表示

Contoso

ダークモード 最新情報

+ カードを追加

Microsoft Teams

Teams で遠隔教育をサポートする

Teams の設定、ユーザー、ゲストを管理し、管理者、教師、学生向けの記事、ビデオ、コミュニティ リソースを使用して遠隔学習をサポートする方法を学習する

- Teams は学生と教職員に対して有効になっています
- 新しい Teams ユーザーのセットアップ状態を確認...
- ゲストアクセスは許可されています
- EDU ポリシー ウィザードを使用して、ポリシーを...

ユーザーの管理

ユーザーの管理

ユーザー アカウントの追加、編集、削除とパスワードのリセットを行います。

ユーザーの追加 | ユーザーを編集する

請求

教育機関向けの割引を利用するにはお客様のドメインを追加してください

Microsoft は、アカウントにドメインを追加する対象の学校に、割引価格でサブスクリプションを提供します。

ドメインを追加

Office アプリ

Office デスクトップ アプリをインストール


トレーニングとガイド


- 管理者向けのトレーニング
Microsoft 365 のチュートリアルとビデオ
- 高度な展開ガイド
組織を構成するためのガイドと自動ツール

Microsoft 365 管理センター
ユーザー プロファイル情報の確認

ユーザープロフィールに対する作業

入学・転入生

 Microsoft 365

 瀬山 クミコ


kumiko@example.com
マイクロ学校 1 年 1 組


ライセンス

- Microsoft Intune
- Microsoft 365 Apps

作成

卒業・転出生

 Microsoft 365

 山越 リサコ


risako@example.com
マイクロ学校 3 年 1 組


ライセンス

- Microsoft Intune
- Microsoft 365 Apps

削除

進級生

 Microsoft 365

 太田 タクヤ

takuya@example.com
マイクロ学校 2 年 1 組

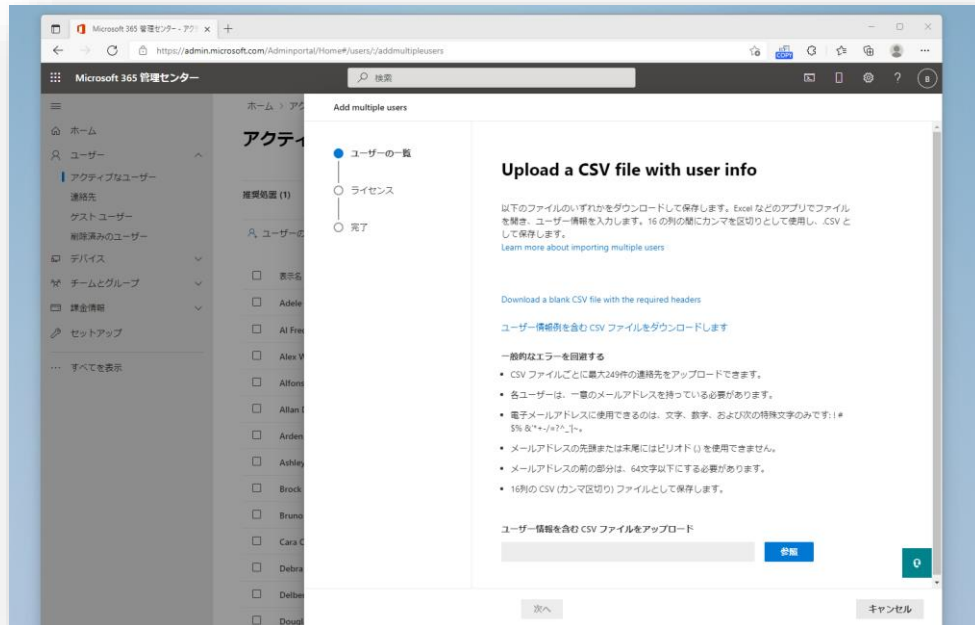
ライセンス

- Microsoft Intune
- Microsoft 365 Apps


編集

ユーザー プロファイル更新の作業ツール

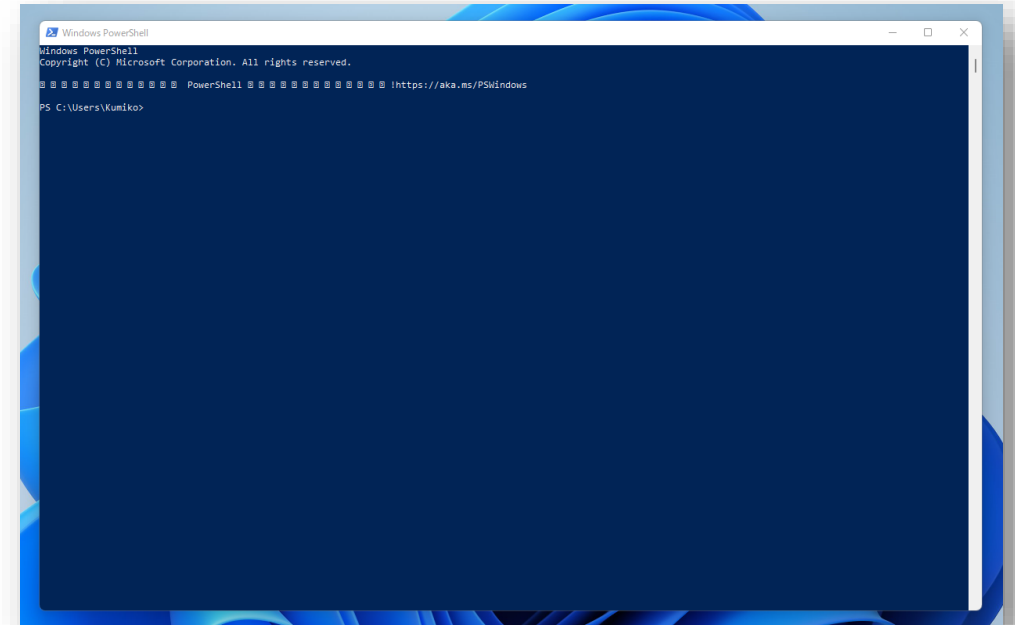
Web 管理ポータル



※1ファイルあたり250人まで

 Microsoft 365 管理センター
<https://portal.microsoft.com>

管理用ツール



 PowerShell

Microsoft 365 管理ポータルでのユーザープロフィール更新

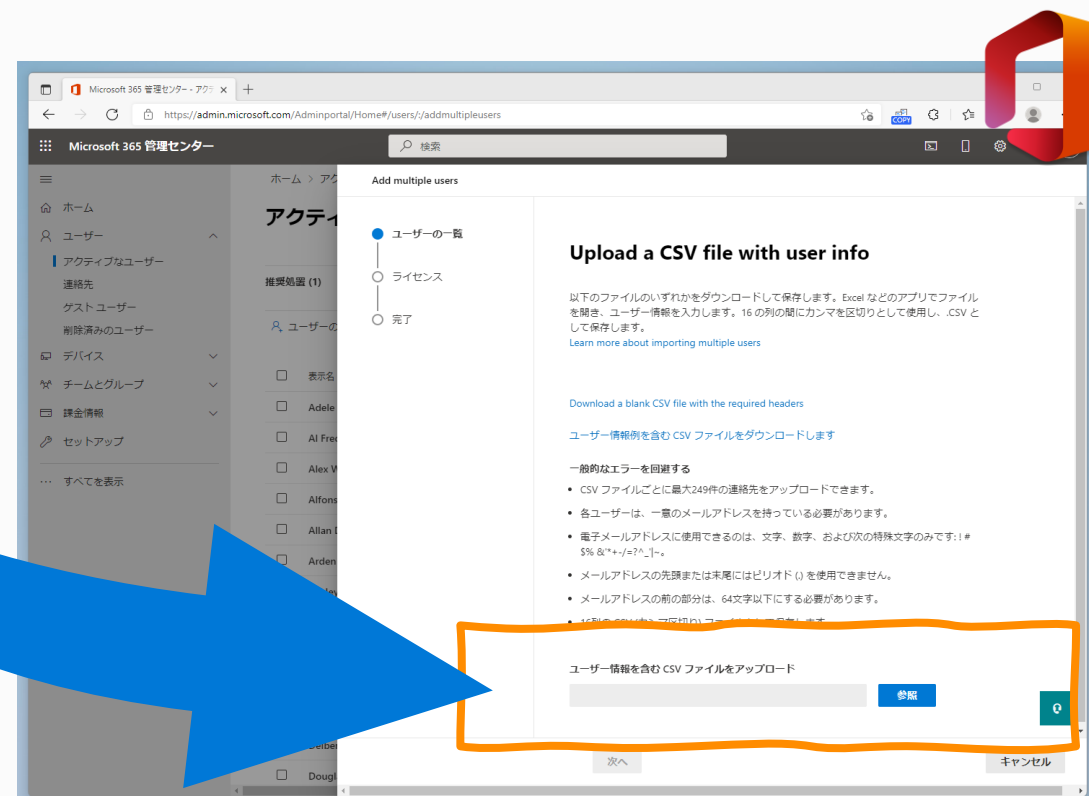
1. リストの作成



displayname	surname	mail	givenName	id	userType	jobTitle	department	accountEnabled	usageLoc	streetAddress	state	country	officeLocality	postalCode	telephoneMobile	Photo	
OnMicrosoftAdele Van Vance	Adele	V@M	Adele	c7ac3784	Member	Retail Mar Retail	TRUE	US	205	108th	WA	United Sta	18/2111	Bellevue	98004	+1 425 555 0109	
OnMicrosoftAlex Wilbe Wilber	Alex	W@M	Alex	a1b6549b	Member	Marketing Marketing	TRUE	US	9256	Towr	CA	United Sta	131/1104	San Diego	92121	+1 858 555 0110	
Automate@MSDx759673.OnMicroAutomate Bot	Automate	@MSDx759673	Automate	0c09a3ef	Member	IT Admin IT	TRUE	US	N19	W241	WI	United Sta	24/1106	Waukesha	53188	+1 262 555 0106	
BiancaP@MSDx759673.OnMicroBianca Pie Pisanini	Bianca	P@MSDx759673	Bianca	55198ccc	Member	Salespersu Sales	TRUE	US	One Micro	WA	United Sta	20/2045	Redmond	98052	+1 425 555 0100		
Bishop@chesscorp.ga	Bishop	@chesscorp.ga	Bishop	7081732d	Member		TRUE	JP									
BrianJ@MSDx759673.OnMicrosoftBrian John Johnson	Brian	J@M	Brian	e41c139	Member		TRUE										
CameronW@MSDx759673.OnMicroCameron White	Cameron	w@MSDx759673	Cameron	ac2401eb	Member	Salespersu Sales	TRUE	US	One Micro	WA	United Sta	20/2071	Redmond	98052	+1 425 555 0100		
ChristieC@MSDx759673.OnMicroChristie Cl Cline	Christie	C@MSDx759673	Christie	bb8446b	Member	Buyer Sales	TRUE	US	9257	Towr	CA	United Sta	131/2105	San Diego	92121	+1 858 555 0111	
Adams@MSDx759673.OnMicroConf Room Adams	Adams	@MSDx759673	Adams	4ad7446a	Member		TRUE										
Baker@MSDx759673.OnMicrosoftConf Room Baker	Baker	@MSDx759673	Baker	95b9f954	Member		TRUE										
Crystal@MSDx759673.OnMicroConf Room Crystal	Crystal	@MSDx759673	Crystal	8471a9c5	Member		TRUE										
Hood@MSDx759673.OnMicrosoftConf Room Hood	Hood	@MSDx759673	Hood	7596513	Member		TRUE										
Rainier@MSDx759673.OnMicroConf Room Rainier	Rainier	@MSDx759673	Rainier	af4d1397b	Member		TRUE										
Stevens@MSDx759673.OnMicroConf Room Stevens	Stevens	@MSDx759673	Stevens	72964654	Member		TRUE										
DebraB@MSDx759673.OnMicroDebra Ber Bergerson	Debra	B@MSDx759673	Debra	70a91945	Member	Administrative Executive	TRUE	US	205	108th	WA	United Sta	18/2107	Bellevue	98004	+1 425 555 0109	
DeliaD@MSDx759673.OnMicroDelia Dem Dennis	Delia	D@MSDx759673	Delia	4e11144	Member	Engineer Engineer	TRUE	US	One Micro	WA	United Sta	20/2045	Redmond	98052	+1 425 555 0100		
DiegoS@MSDx759673.OnMicroDiego Sici Sicilian	Diego	S@MSDx759673	Diego	1e24772c	Member	HR ManagHR	TRUE	US	3555	Grad	AL	United Sta	14/1108	Birmingham	35243	+1 205 555 0101	
domain-admin@kumikoseyama.xy	domain-admin	@kumikoseyama.xy	domain-admin	adadmin	domain	IT	TRUE										
GerhartM@MSDx759673.OnMicroGerhart M Moller	Gerhart	M@MSDx759673	Gerhart	0f460518	Member	Manager	TRUE	US	One Micro	WA	United Sta	20/2008	Redmond	98052	+1 425 555 0100		
GradyA@MSDx759673.OnMicroGrady Arcl Archie	Grady	A@MSDx759673	Grady	e2ee26c6	Member	Designer R&D	TRUE	US	2203	E. En	IL	United Sta	19/2109	Bloomington	61704	+1 309 555 0104	
hanako.suzuki@kumikoseyama.xy	hanako.suzuki	@kumikoseyama.xy	Hanako	96da0c41	Member		TRUE										
IvinS@MSDx759673.OnMicroIvin Sayer Sayers	Ivin	S@MSDx759673	Ivin	38a250	Member	Project M R&D	TRUE	US	2203	E. En	IL	United Sta	19/2106	Bloomington	61704	+1 309 555 0101	
IsaiahL@MSDx759673.OnMicroIsaiah Lan Langer	Isaiah	L@MSDx759673	Isaiah	e3c01e20	Member	Sales Rep Sales	TRUE	US	7633	E. 63	OK	United Sta	20/1101	Tulsa	74133	+1 918 555 0101	
JohannaL@MSDx759673.OnMicroJohanna L Lorenz	Johanna	L@MSDx759673	Johanna	b87a170	Member	Senior Eng Engineer	TRUE	US	9900	Corp	KY	United Sta	23/2102	Louisville	40223	+1 502 555 0102	
JoniS@MSDx759673.OnMicroJoni Shern Sherman	Joni	S@MSDx759673	Joni	818eaf6	Member	Paralegal Legal	TRUE	US	8055	Micro	NC	United Sta	20/1109	Charlotte	28273	+1 980 555 0101	
kseyama@chesscorp.ga	kseyama	@chesscorp.ga	kseyama	久美子	986c16bb	Member	なし	営業	TRUE	JP							
LeeG@MSDx759673.OnMicrosoftLee Gu Gu	Lee	G@MSDx759673	Lee	36dbfa8	Member	Director Manufact.	TRUE	US	10801	Me	KS	United Sta	23/3101	Overland Park	66210	+1 913 555 0101	
LidiaH@MSDx759673.OnMicroLidia Holc Holloway	Lidia	H@MSDx759673	Lidia	2687f02e	Member	Product M Engineer	TRUE	US	7633	E. 63	OK	United Sta	20/2107	Tulsa	74133	+1 918 555 0107	
LynneR@MSDx759673.OnMicroLynne Rob Robbins	Lynne	R@MSDx759673	Lynne	811515	Member	Planner Retail	TRUE	US	7633	E. 63	OK	United Sta	20/1104	Tulsa	74133	+1 918 555 0104	
MananR@MSDx759673.OnMicroManan R Raman	Manan	R@MSDx759673	Manan	1701a38	Member	Marketing Marketing	TRUE	IN	30	Isabella	PA	United Sta	19/1116	Pittsburgh	15112	+1 412 555 0100	

CSV形式

2. リストのアップロード



The screenshot shows the 'Add multiple users' page in the Microsoft 365 Admin Center. The page title is 'Add multiple users' and the breadcrumb is 'ホーム > アクティブユーザー > ユーザー > Add multiple users'. The page content includes a progress indicator for 'ユーザーの一致' (User match) and 'ライセンス' (Licenses), both showing '完了' (Completed). Below this, there is a section titled 'Upload a CSV file with user info' with instructions: '以下のファイルのいずれかをダウンロードして保存します。Excelなどのアプリでファイルを開き、ユーザー情報を入力します。16の列の間にカンマを区切りとして使用し、.CSVとして保存します。' (Download one of the following files and save them. Open the file with an app like Excel, enter user information. Use commas to separate the 16 columns, and save as .CSV). There are links for 'Learn more about importing multiple users' and 'Download a blank CSV file with the required headers'. A 'ユーザー情報を含む CSV ファイルをダウンロードします' (Download CSV file with user info) button is visible. At the bottom, there is a 'ユーザー情報を含む CSV ファイルをアップロード' (Upload CSV file with user info) section with a file input field and a '参照' (Browse) button. A blue arrow points from the 'CSV形式' text in the first image to the '参照' button in this screenshot.

- ホーム
- ユーザー
- デバイス
- チームとグループ
- 課金情報
- セットアップ
- すべてを表示

Contoso

ダークモード 最新情報

+ カードを追加

Microsoft Teams

Teams で遠隔教育をサポートする

Teams の設定、ユーザー、ゲストを管理し、管理者、教師、学生向けの記事、ビデオ、コミュニティ リソースを使用して遠隔学習をサポートする方法を学習する

- Teams は学生と教職員に対して有効になっています
- 新しい Teams ユーザーのセットアップ状態を確認...
- ゲストアクセスは許可されています
- EDU ポリシー ウィザードを使用して、ポリシーを...

ユーザーの管理

ユーザーの管理

ユーザー アカウントの追加、編集、削除とパスワードのリセットを行います。

ユーザーの追加 | ユーザーを編集する

請求

教育機関向けの割引を利用するにはお客様のドメインを追加してください

Microsoft は、アカウントにドメインを追加する対象の学校に、割引価格でサブスクリプションを提供します。

ドメインを追加

Office アプリ

Office デスクトップ アプリをインストール

トレーニングとガイド

- 管理者向けのトレーニング
Microsoft 365 のチュートリアルとビデオ
- 高度な展開ガイド
組織を構成するためのガイドと自動ツール

Microsoft 365 管理センター
CSV によるユーザー プロファイルの追加

管理用ツールでのユーザープロフィール更新

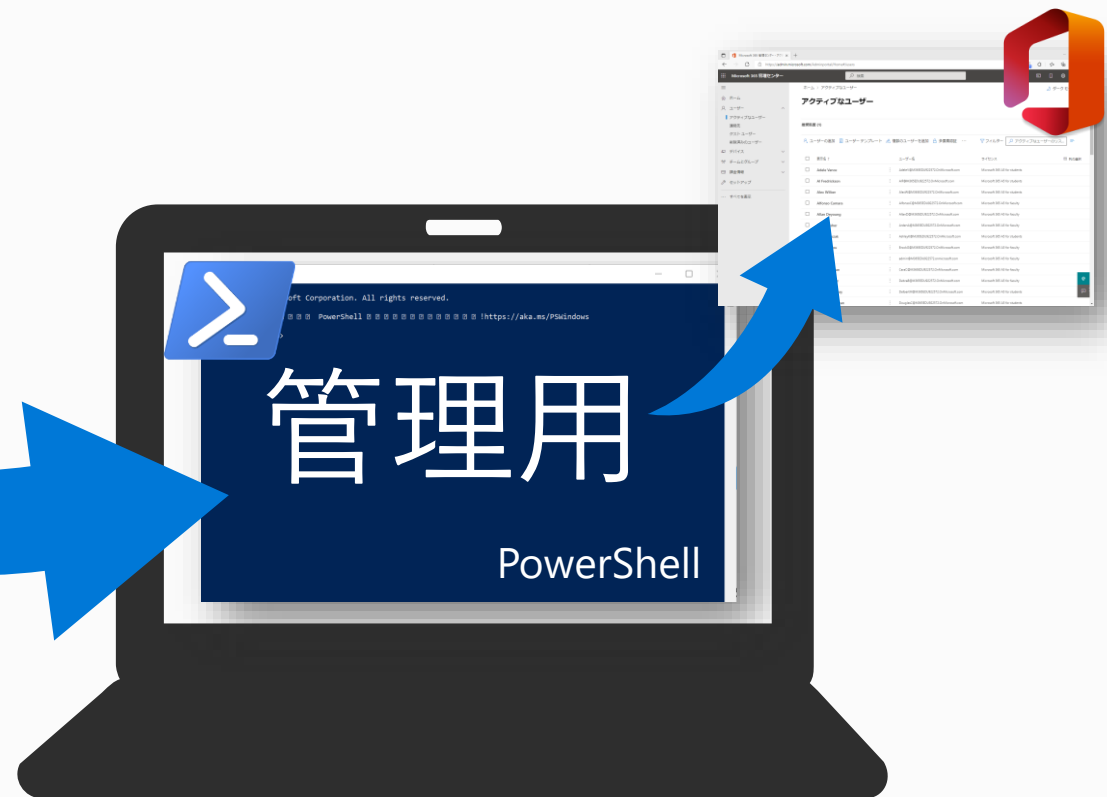
1. リストの作成



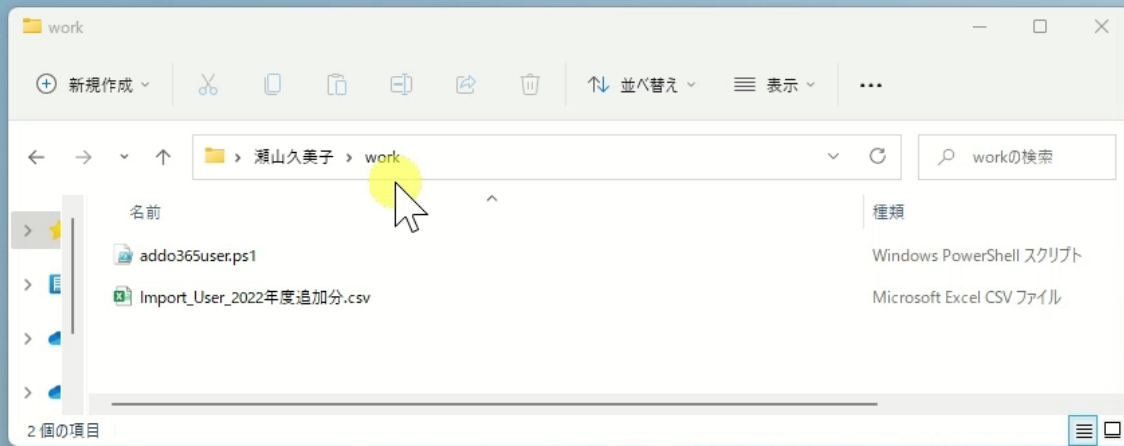
	B	C	D	E	F	G	H	I	J	K	L	M	N	O	P	Q	R	S		
	displayName	surname	mail	givenName	id	userType	jobTitle	department	accountEnabled	locale	streetAddress	state	country	officeLocation	city	postalCode	telephoneNumber	mobilePhone	photo	
	OnMicrosoft	Adele Van Vance	AdeleV@Adele	c7ac3784	Member	Retail	Mar Retail	TRUE	US	205	108th	WA	United States	18/21104	Bellevue	98004	+1 425 555 0109			
	OnMicrosoft	Alex Wilbe Wilber	AlexW@MAlex	a1b6549b	Member	Marketing	Marketing	TRUE	US	9256	Towr	CA	United States	131/1104	San Diego	92121	+1 858 555 0110			
	AllanD@MSDx759673	OnMicrosoft	Allan Deyc Deyoung	AllanD@MAllan	b1ea814b	Member	IT Admin	IT	TRUE	US	N19 W241	WI	United States	24/1106	Waukesha	53188	+1 262 555 0106			
	AutomateB@MSDx759673	OnMicro	Automate Bot	Automate	0c09a3ef	Member			TRUE	US										
	BiancaP@MSDx759673	OnMicrosoft	Bianca Pie Pisani	Bianca	55198ccc	Member	Salespers	Sales	TRUE	US	One Micro	WA	United States	20/2045	Redmond	98052	+1 425 555 0100			
	Bishop@chesscorp.ga		Bishop	Bishop@chesscorp.ga	7081732d	Member			TRUE	JP										
	BrianJ@MSDx759673	OnMicrosoft	Brian John Johnson	Brian@MBrian	e41c139	Member			TRUE											
	CameronW@MSDx759673	OnMicro	Cameron White	Cameron	ac2401e8	Member	Salespers	Sales	TRUE	US	One Micro	WA	United States	20/2071	Redmond	98052	+1 425 555 0100			
	ChristieC@MSDx759673	OnMicro	Christie Ci Cline	ChristieC@Christie	bbe844b	Member	Buyer	Sales	TRUE	US	9257	Towr	CA	United States	131/2105	San Diego	92121	+1 858 555 0111		
	Adams@MSDx759673	OnMicrosoft	Conf Room Adams	Adams@MSDx759673	4dd7446a	Member			TRUE											
	Baker@MSDx759673	OnMicrosoft	Conf Room Baker	Baker@MSDx759673	95b9f954	Member			TRUE											
	Crystal@MSDx759673	OnMicrosoft	Conf Room Crystal	Crystal@MSDx759673	8471a9c5	Member			TRUE											
	Hood@MSDx759673	OnMicrosoft	Conf Room Hood	Hood@MSDx759673	7996c19c	Member			TRUE											
	Rainier@MSDx759673	OnMicrosoft	Conf Room Rainier	Rainier@MSDx759673	af4d13978	Member			TRUE											
	Stevens@MSDx759673	OnMicrosoft	Conf Room Stevens	Stevens@MSDx759673	4d654	Member			TRUE											
	DebraB@MSDx759673	OnMicrosoft	Debra Ber Bergen	DebraB@Debra	70a9	Member	Administr	Executive	TRUE	US	205	108th	WA	United States	18/2107	Bellevue	98004	+1 425 555 0105		
	DeliaD@MSDx759673	OnMicrosoft	Delia Dem Dennis	DeliaD@MSDx759673	1e14d	Member	Engineer	Engineer	TRUE	US	One Micro	WA	United States	20/2008	Redmond	98052	+1 425 555 0100			
	DiegoS@MSDx759673	OnMicrosoft	Diego Sicii Sicilian	DiegoS@Diego	1e24772c	Member	HR Manag	HR	TRUE	US	3555	Grad	AL	United States	14/1108	Birmingham	35243	+1 205 555 0108		
	domain-admin@kumikoseyama.xy	domain	admin	domain-admin	f7cb90c	Member			TRUE											
	Gerhart@MSDx759673	OnMicro	Gerhart M Moller	Gerhart	04660518	Member	Manager		TRUE	US	One Micro	WA	United States	20/2008	Redmond	98052	+1 425 555 0100			
	GradyA@MSDx759673	OnMicro	Grady Arcl Archie	GradyA@Grady	e2ee26c6	Member	Designer	R&D	TRUE	US	2203	E. En	IL	United States	19/2109	Bloomingt	61704	+1 309 555 0104		
	hanako.suzuki@kumikoseyama.xy	Hanako	Suzuki	Hanako	96da0c41	Member			TRUE											
	IvinS@MSDx759673	OnMicrosoft	Ivin Sayer Sayers	IvinS@Ivin	ec38a250	Member	Project M	R&D	TRUE	US	2203	E. En	IL	United States	19/2106	Bloomingt	61704	+1 309 555 0101		
	IsaiahL@MSDx759673	OnMicro	Isaiah Lan Langer	IsaiahL@Isaiah	e3c01e20	Member	Sales Rep	Sales	TRUE	US	7633	E. 63	OK	United States	20/1101	Tulsa	74133	+1 918 555 0101		
	JohannaL@MSDx759673	OnMicro	Johanna L Lorenz	JohannaL@Johanna	b87a7170	Member	Senior Enj	Engineer	TRUE	US	9900	Corp	KY	United States	23/2102	Louisville	40223	+1 502 555 0102		
	JoniS@MSDx759673	OnMicrosoft	Joni Shern Sherman	JoniS@Joni	e18eaaffe	Member	Paralegal	Legal	TRUE	US	8055	Micro	NC	United States	20/1109	Charlotte	28273	+1 980 555 0101		
	kseyama@chesscorp.ga	kseyama	瀬山	kseyama@久美子	986c16bb	Member	なし	営業	TRUE	JP										
	LeeG@MSDx759673	OnMicrosoft	Lee Gu Gu	LeeG@MSLee	36dbfa98	Member	Director	Manufact.	TRUE	US	10801	Me	KS	United States	23/3101	Overland f	66210	+1 913 555 0101		
	LidiaH@MSDx759673	OnMicrosoft	Lidia Holc Holloway	LidiaH@Lidia	2687f02e	Member	Product M	Engineer	TRUE	US	7633	E. 63	OK	United States	20/1101	Tulsa	74133	+1 918 555 0107		
	LynneR@MSDx759673	OnMicro	Lynne Rob Robbins	LynneR@Lynne	76641515	Member	Planner	Retail	TRUE	US	7633	E. 63	OK	United States	20/1104	Tulsa	74133	+1 918 555 0104		
	MananR@MSDx759673	OnMicro	Manan Ro Ronan	MananR@Manan	1701a	Member	Marketing	Marketing	TRUE	IN	30	Isahalli	PA	United States	19/1116	Pittsburgh	15213	+1 412 555 0100		

CSV形式

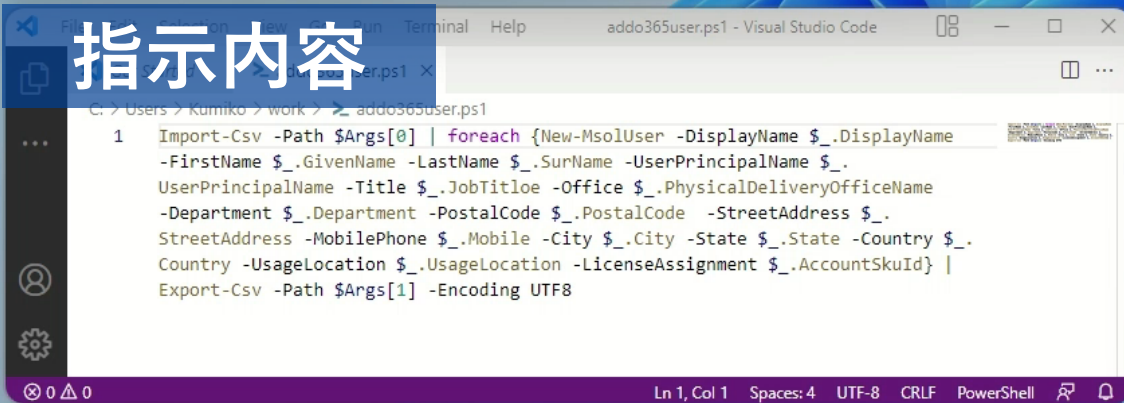
2. リストの反映



実行命令



指示内容



リスト

	A	B	C	D	E	F	G	H	I	J	K
1	UserPrinc	SurName	GivenNam	DisplayNa	JobTitle	Departme	Office	PhoneNumber			
2	Hanako@	山田	花子	山田花子	生徒	1月1日	小学校	2022			
3	Taro@cets	鈴木	太郎	鈴木太郎	生徒	1月2日	小学校	2022			
4											
5											

PowerShell

CSV によるユーザー プロファイルの追加

アカウントの更新 詳細手順

「年次更新作業ガイド」

年次更新作業

項目一例

- アカウント関連
 - アカウント登録
 - アカウント情報変更
 - アカウント削除
 - サインインプロ...
- Teams関連
 - チーム作成
 - チーム削除
- オブジェクト関連
 - オブジェクト登録
 - メンバー追加

年次更新作業

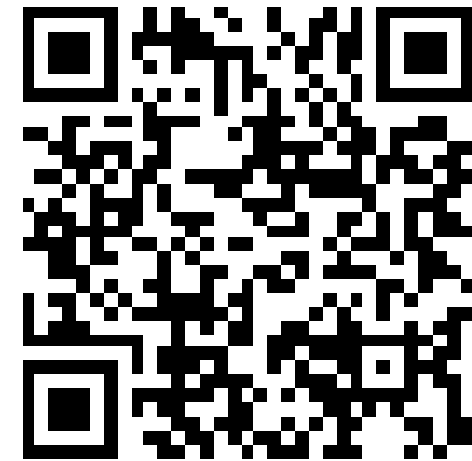
Windows PowerShell環境

一度に多くのアカウントを作成または変更する際には、Windows PowerShellを利用した、一括作業を推奨しております。Windows PowerShellを利用できる実行環境や必要モジュールをインストールし、年次更新の作業前に、ご準備頂く必要があります。

- ◆実行環境
 - PowerShellが実行可能なWindows 10環境であること
 - PowerShellはバージョン5.1以上であること
- ◆必要モジュール
 - MSOnline
 - Microsoft Teams
 - ExchangeOnlineManagement
- ◆制限事項
 - PowerShellの一括登録上限のため1000アカウント以下/1 csvファイル(ヘッダーは含まない)
 - 5万アカウント/日の登録制限

2

こちらから



<https://aka.ms/giga2022>

授業で使う Teams の準備

1. チームのアーカイブ / 削除



アーカイブ

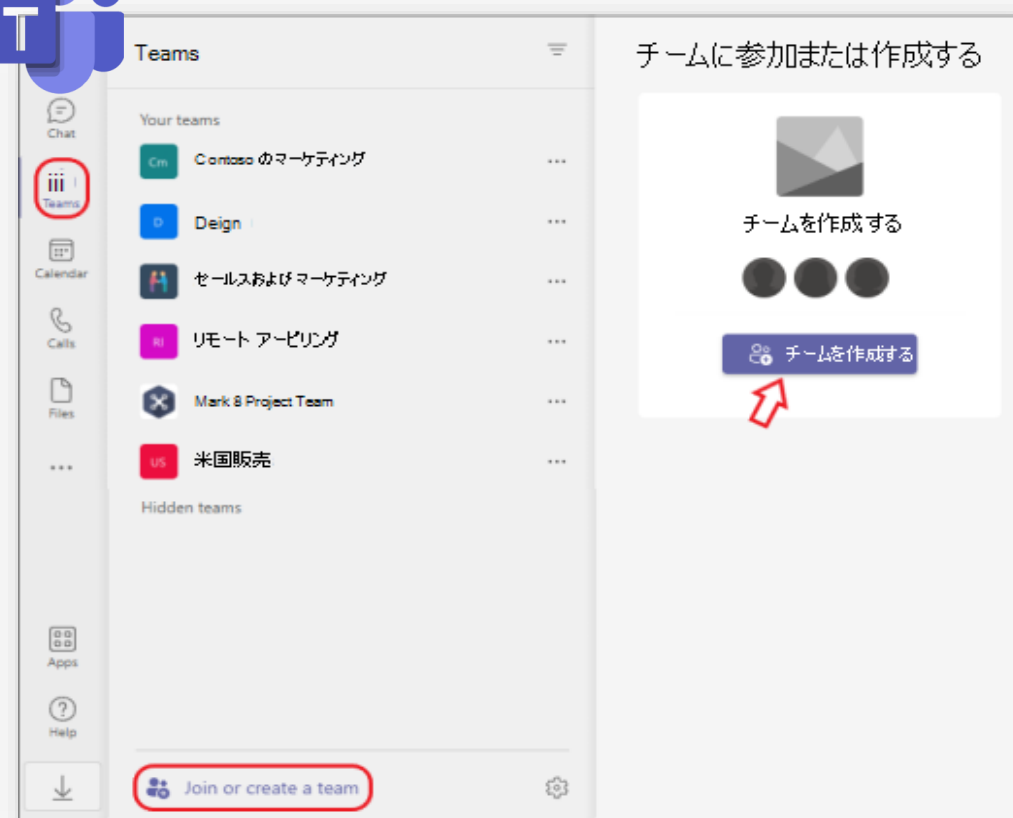
これにより、すべてのチームアクティビティがフリーズされますが、あなたとチーム所有者は引き続きメンバーを追加または削除したり、役割を更新したりできます。チームはいつでもアーカイブ解除できます。

SharePoint サイトをチームメンバーに読み取り専用にする

アーカイブ

キャンセル

2. チームの作成



チームのアーカイブと削除

項目	アーカイブ	削除
新しい投稿（ファイル共有等）	×	×
ファイル・チャットの閲覧	○	
メンバーの追加	○	×
チームの復元	○	×

繰り返す使う教材がある場合

※登録できるチームやグループ数に上限あり



アクティビティ



チャット



チーム



課題



カレンダー



通話



ファイル



アプリ



ヘルプ

チーム



チームに参加/チームを作成

あなたのチーム

...



1

1年1組

...



1

1年3組

...



1

1年2組

Microsoft Teams
チームをアーカイブする



アクティビティ



チャット



チーム



課題



カレンダー



通話



ファイル



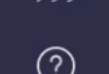
...



—



アプリ



ヘルプ

チーム



チームに参加/チームを作成

あなたのチーム

1
1年3組

1
1年2組

Microsoft Teams
チームを作成する

Teams の準備 詳細手順

Microsoft Teams でチームをアーカイブまたは削除する
<https://docs.microsoft.com/ja-jp/microsoftteams/archive-or-delete-a-team>

Microsoft Teams で最初のチームとチャネルを作成する
<https://docs.microsoft.com/ja-jp/microsoftteams/get-started-with-teams-create-your-first-teams-and-channels>

教育機関用 Teams
<https://docs.microsoft.com/ja-jp/microsoftteams/expand-teams-across-your-org/teams-for-education-landing-page>

こちらから



<https://aka.ms/giga2022>

アジェンダ

1. 全体の流れ

2. 個別の作業概要

- ① データの取り扱い
- ② アカウント (ID) の更新
- ③ 端末の更新

3. まとめ

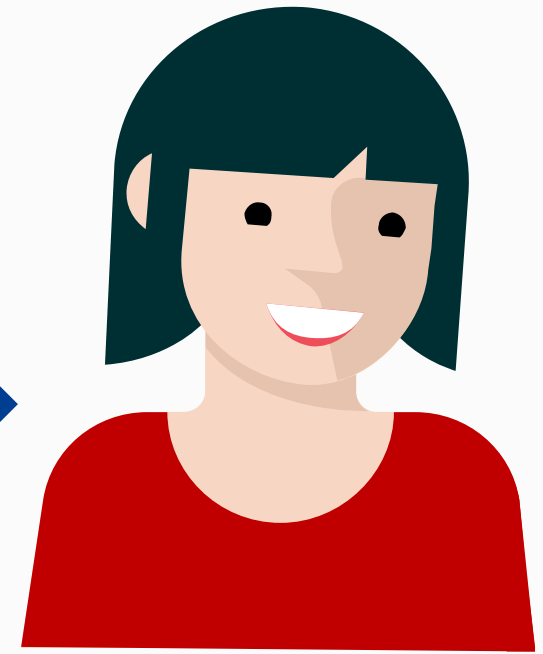
教育委員会/
パートナー様



児童生徒の端末



卒業・転出生



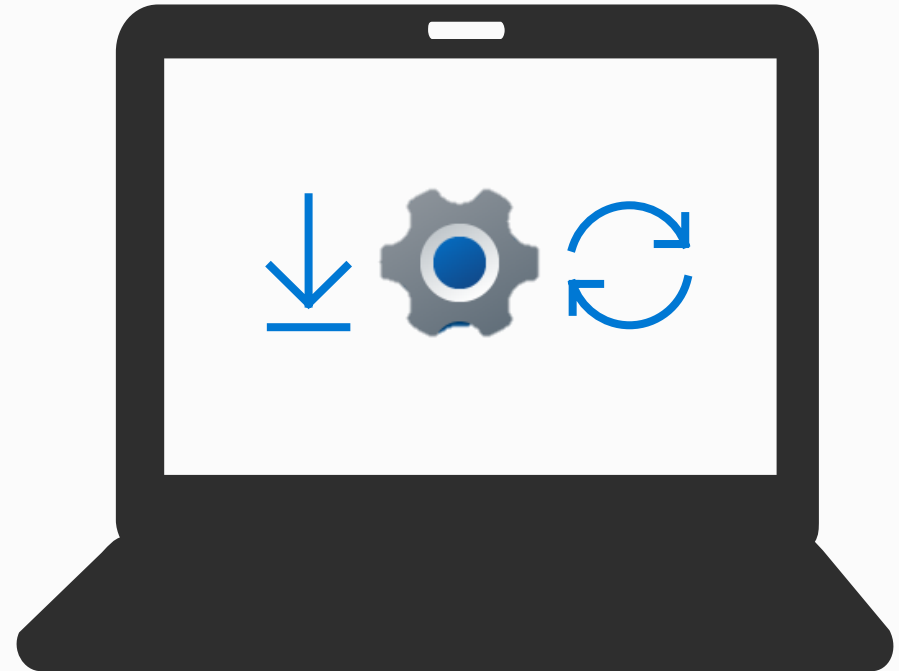
入学・転入生

端末の初期化とは

1. 既存の情報を消す



2. 初期設定を行う



端末の初期化方法

推奨

方法 1

Autopilot リセット



方法 2

Windows 「回復」



プロビジョニング
パッケージ



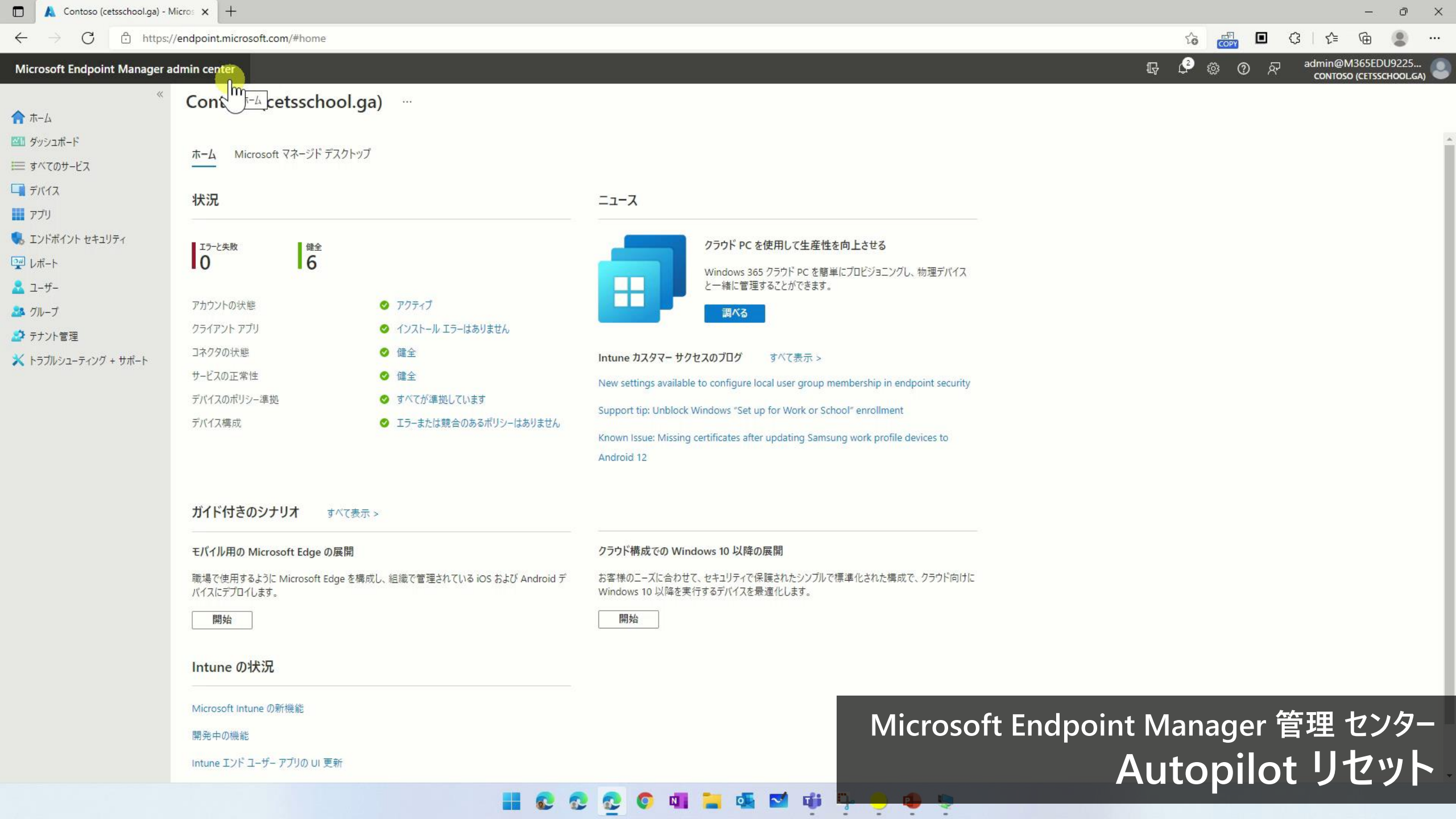
削除される情報

項目	Autopilot リセット	Windows の「回復」
個人が追加したデータ 生徒ごとの 情報・設定	● 消える	● 消える
個人で行った設定		
インストールされたアプリ	●	●
地域・言語・キーボードの設定		
Wi-Fi 設定 学校共通の 情報・設定	● 残る	● 消える
プロビジョニング		●
Azure AD への登録状態の維持		●

端末の再利用に効率的

削除される情報

項目	Autopilot リセット	Windows の「回復」
個人が追加したデータ	●	●
個人で行った設定	●	●
インストールされたアプリ	●	●
地域・言語・キーボードの設定		●
Wi-Fi 設定		●
プロビジョニング パッケージ		●
Azure AD への登録状態の維持		●



- ホーム
- ダッシュボード
- すべてのサービス
- デバイス
- アプリ
- エンドポイント セキュリティ
- レポート
- ユーザー
- グループ
- テナント管理
- トラブルシューティング + サポート

ホーム Microsoft マネージド デスクトップ

状況

エラーと失敗 **0**

健全 **6**

- アカウントの状態 ✓ アクティブ
- クライアント アプリ ✓ インストール エラーはありません
- コネクタの状態 ✓ 健全
- サービスの正常性 ✓ 健全
- デバイスのポリシー準拠 ✓ すべてが準拠しています
- デバイス構成 ✓ エラーまたは競合のあるポリシーはありません

ガイド付きのシナリオ [すべて表示 >](#)

モバイル用の Microsoft Edge の展開

職場で使用するように Microsoft Edge を構成し、組織で管理されている iOS および Android デバイスにデプロイします。

開始

Intune の状況

[Microsoft Intune の新機能](#)

[開発中の機能](#)

[Intune エンドユーザー アプリの UI 更新](#)

ニュース



クラウド PC を使用して生産性を向上させる

Windows 365 クラウド PC を簡単にプロビジョニングし、物理デバイスと一緒に管理することができます。

調べる

Intune カスタマー サクセスのブログ [すべて表示 >](#)

[New settings available to configure local user group membership in endpoint security](#)

[Support tip: Unblock Windows "Set up for Work or School" enrollment](#)

[Known Issue: Missing certificates after updating Samsung work profile devices to Android 12](#)

クラウド構成での Windows 10 以降の展開

お客様のニーズに合わせて、セキュリティで保護されたシンプルで標準化された構成で、クラウド向けに Windows 10 以降を実行するデバイスを最適化します。

開始

Microsoft Endpoint Manager 管理センター
Autopilot リセット

Hyper-V™



この PC を初期状態に戻しています (82%)

クライアントのPC
Autopilot リセット

端末の初期化 詳細手順

Windows Autopilot のリセット

<https://docs.microsoft.com/ja-jp/mem/autopilot/windows-autopilot-reset>

Windows Autopilot の準備全般

<https://docs.microsoft.com/ja-jp/mem/autopilot/>

その他

Windows の回復オプション

Windows クライアントのプロビジョニング パッケージ

こちらから



<https://aka.ms/giga2022>



アジェンダ

1. 全体の流れ

2. 個別の作業概要

① データの取り扱い

② アカウント (ID) の更新

③ 端末の更新

3. まとめ

本日のご紹介したツール まとめ

データの取り扱い

1. データをコピー
2. 移行先にペースト



児童生徒

アカウントの更新

1. リストを作る
2. リストを反映する



教育委員会/パートナー様

端末の更新

1. 既存データを消す
2. 初期設定を行う



教育委員会/パートナー様



© Microsoft Corporation. All rights reserved.

本資料は情報提供のみを目的としており、本資料に記載されている情報は、本資料作成時点でのマイクロソフトの見解を示したものです。状況等の変化により内容は変更される場合があります。本資料に特別条件等が提示されている場合、かかる条件等は、貴社との有効な契約を通じて決定されます。それまでは、正式に確定するものではありません。従って、本資料の記載内容とは異なる場合があります。また、本資料に記載されている価格はいずれも、別段の表記がない限り、参考価格となります。貴社の最終的な購入価格は、貴社のリセラー様により決定されます。マイクロソフトは、本資料の情報に対して明示的、黙示的または法的な、いかなる保証も行いません。