



VIPER
V551

PRÍRUČKA PRE POUŽÍVATEĽA



INTERMEDIATE



ÚVOD

Ďakujeme vám, že ste si zakúpili optickú hernú myš Viper V551. Užite si silu absolútneho ovládania vašou rukou bez ohľadu na intenzitu hry! Herná myš Viper V551 RGB umožňuje prispôsobiť celé svoje spektrum osvetlenia RGB v rámci svojich nápadne farebných viaczónových LED indikátorov, ktoré vyhovujú vášmu osobnému postaveniu. Okrem toho je vybavená 7 praktickými programovateľnými makro tlačidlami, ktoré vyhovujú všetkým vašim herným potrebám. Myš V551 je vybavená pokročilým optickým snímačom 3327 PixArt a je nastaviteľná až na 6 200 DPI. Používatelia majú po spárovaní s našim softvérom Viper možnosti prepínať až do 12 000 DPI, ktoré možno kliknutím na tlačidlo ľahko spravovať medzi vašimi profilmi vytvorenými podľa vášho osobného želania, čo vám dáva prudkosť, ktorú potrebujete na vynikanie počas hry. Jej presné sledovanie pri 220 IPS a rýchlosti výzvy 1 000 Hz vám zaručuje absolútnu výhodu a skutočný a citlivý čas odozvy počas dlhých a urputných zápasov.

Veľké klzné podložky z PRFE a pevný, 1,8 metra dlhý opletený kábel umožňujú myši V551 okrem jej ergonomického dizajnu zapojiť výkon a rýchlosť po celej ploche. Na myš V551 je poskytnutá dvojročná záruka a je kompatibilná vo všetkými najnovšími operačnými systémami

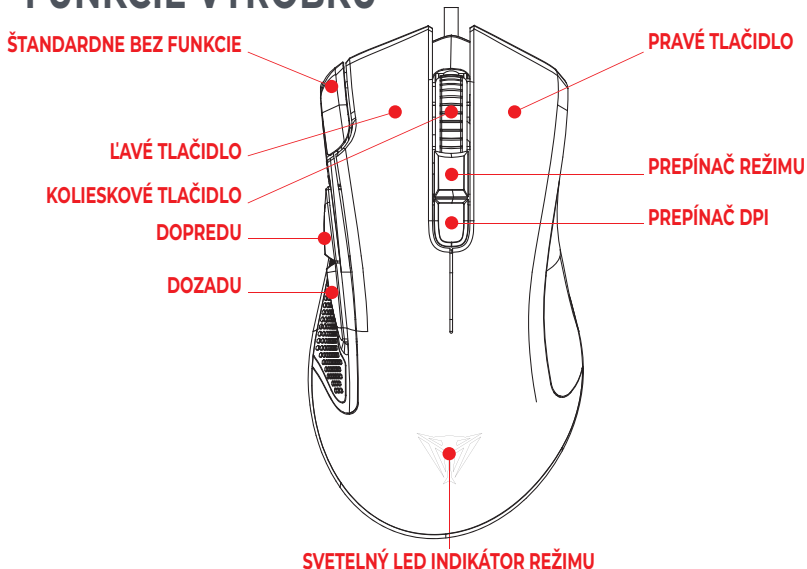
FUNKCIE A TECHNICKÉ PARAMETRE

- Optický snímač Pixart 6 200 dpi
- 12 000 dpi prostredníctvom softvéru
- Ergonomický dizajn Pro-style
- Plne prispôsobiteľná
- Viaczónové celé spektrum RGB
- 8 tlačidiel z toho 7 programovateľných
- Spínače Omron, 10 miliónov kliknutí
- Rozhranie USB, 1,8 m opletený kábel
- Veľké klzné podložky z PTFE
- IPS: 220
- Rýchlosť výzvy: 1 000 Hz
- Softvér Viper

OBSAH BALENIA:

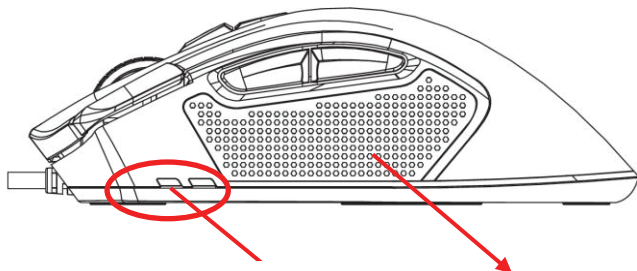
- Herná myš Viper V551 RGB
- Príručka so stručným návodom
- Nálepka Viper

FUNKCIE VÝROBKU



SVETELNÝ LED INDIKÁTOR DPI

- Kombinácia indikátorov LED (ľavá predná strana) na indikovanie úrovni DPI
- Pre 1. Úroveň DPI „nesvieti“ žiadny LED indikátor: 800 dpi
- Pre 2. úroveň DPI „svieti“ predný LED indikátor: 1 600 dpi
- Pre 3. úroveň DPI „svieti“ zadný LED indikátor: 2 400 dpi
- Pre 4. úroveň DPI „svieti“ zadný aj predný LED indikátor: 3 200 dpi
- Hodnota musí byť pre každú úroveň DPI nastavená pomocou softvéru na hodnotu 50 až 12 000 DPI.



Svetelný LED indikátor DPI

Bočná gumená podložka

KLZNÉ PODLOŽKY POD MYŠ:

• Myš je vybavená klznou podložkou z PTFE, ktorá zabezpečuje vynikajúce kĺzanie a plynulé sledovanie

INŠTALÁCIA HARDVÉRU

Myš pripojte k USB portu v počítači.

Počakajte 5 až 10 sekúnd, kým počítač rozpozná myš.

INŠTALÁCIA SOFTVÉRU

Herné tlačidlá, nastavenia myši, nastavenia hodnôt DPI a osvetlenie RGB upravte pomocou softvéru myši, ktorý si stiahnite z lokality

<http://www.patriotmemory.com/>.

NÁVOD NA INŠTALÁCIU SOFTVÉRU

Po ukončení stahovania spustíte inštaláciu tak, že dvakrát kliknete na softvér.

Inštaláciu vykonajte podľa pokynov zobrazených na obrazovke.

PATRIOT VIPER MOUSE - 1.0



NÁVOD NA VYKONANIE NASTAVENÍ TLAČÍDIEL



Tlačidlo **SENSOR (SNÍMAČ)** umožňuje prístup k oknu Nastavenia DPI, kde môžete nastavenia DPI upraviť podľa vašich preferencií.

Tlačidlo **MACRO EDITOR (EDITOR MAKIER)** umožňuje prístup k oknu Editor makier, kde môžete zostavovať a ukladať texty makier na ich priradenie k tlačidlám podľa vášho výberu.

Tlačidlo **SETTINGS (NASTAVENIA)** umožňuje prístup k oknu Všeobecné nastavenia, kde môžete nastaviť rýchlosť výziev, zapnúť a vypnúť funkcie myši a obnoviť nastavenia myši z výroby.

Tlačidlo **LIGHT EFFECTS (SVETELNÉ EFEKTY)** umožňuje prispôsobiť osvetlenie RGB a povoliť svetelné efekty.

Táto myš ponúka 5 profilov na ukladanie prispôbených priradení k tlačidlu a textov makier. Ak chcete rozpoznať profil, každý profil môžete pomenovať a označiť farbou z farebnej škály.

Myš má 7 programovateľných tlačidiel, ktorým môžete prispôsobiť ich funkcie.

SNÍMAČ

Ak chcete získať prístup k oknu Nastavenia DPI, kliknite na tlačidlo Snímač

Predvolené hodnoty pre 4 úrovne DPI

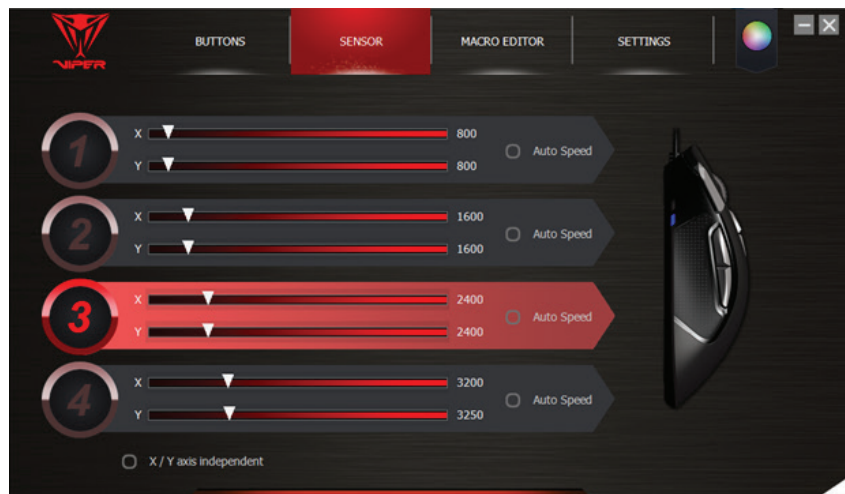
- 1. úroveň: 800 DPI
- 2. úroveň: 1 600 DPI
- 3. úroveň: 2 400 DPI
- 4. úroveň: 3 200 DPI

Hodnoty DPI môžete nastaviť od 50 do 12 000 DPI tak, že indikátor osí X a Y potiahnete na požadovanú úroveň.

Osi X a Y môžete zvoliť nezávisle od nastavenia rôznych hodnôt DPI pre osi X a Y.

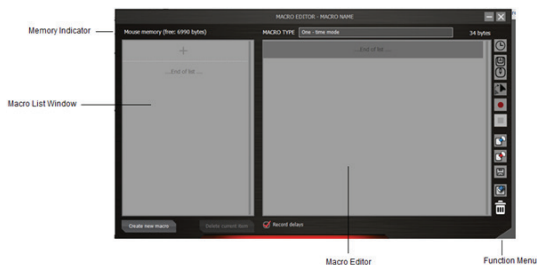
Ak chcete nastaviť rozsah automatickej rýchlosti, môžete nastaviť na Automatická rýchlosť. Hodnotu DPI možno automaticky nastaviť v rámci rozsahu, ktorý ste nastavili podľa rýchlosti pohybu myši.

- Rýchly pohyb myši --- vyššia hodnota DPI --- na obrazovke sa pohybuje rýchlejšie, obzvlášť na monitoroch s vysokým rozlíšením 4K.
- Pomalý pohyb myši --- nižšia hodnota DPI --- myš sa na obrazovke pohybuje presne na cieľ.



EDITOR MAKIER

Editor makier má štyri súčasti



OKNO SO ZOZNAMOM MAKIER

Zoznam makier má maximálne 64 riadkov. Na uvedenie významu a funkcie makra možno ku každému makru priradiť názov a uložiť ho.






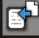




Poznámka: Do každého riadku možno zadať maximálne 14 znakov.

EDITOR MAKIER

V tomto okne môžete nahrávať makro príkazy pri ich vytváraní.

PONUKA FUNKCIÍ

Ponuka funkcií uvádza rôzne príkazy na vytváranie, úpravu a ukladanie makier.

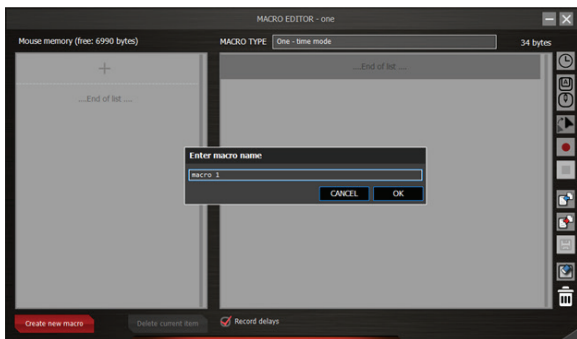
IKONA	FUNKCIA
	ONESKORENIE VLOŽENIA Od tejto ikony potiahnite prstom tam, kde chcete vložiť časové oneskorenie. Čas oneskorenia môžete nastaviť kliknutím na znaky „+“ a „-“ alebo dvojitým kliknutím na vložené oneskorenie môžete zadať čas oneskorenia.
	VLOŽIŤ PRÍKAZ Z KLÁVESNICE, MYŠOU ALEBO ROLOVACÍM KOLIESKOM Od tejto ikony potiahnite prstom tam, kde chcete vložiť príkaz zadanej pomocou klávesnice, myši alebo rolovacieho kolieska.
	VLOŽIŤ POHYB MYŠI Od tejto ikony potiahnite prstom tam, kde chcete vložiť pohyb myši. Zadať vzdialenosť pohybu podľa osí X a Y. Zvoľte relatívne (kurzor sa bude pohybovať od miesta, kde sa nachádzajú) alebo absolútne súradnice (kurzor sa bude pohybovať od horného ľavého rohu obrazovky).
	NAHRAŤ PRÍKAZY ZADANÉ Z KLÁVESNICE ALEBO MYŠOU
	ZASTAVIŤ NAHRÁVANIE
	IMPORTOVAŤ MAKRO ZO SÚBORU
	EXPORTOVAŤ MAKRO DO SÚBORU
	ULOŽIŤ MAKRO
	VYMAZAŤ CELÝ ZOZNAM PRÍKAZOV
	TU PRESUNÚŤ VYBRATÝ PRÍKAZ A ODSTRÁNIŤ

INDIKÁTOR PAMÄTE

Uvádza, koľko miesta zaberá každé makro v pamäti

VYTVORENIE MAKRA

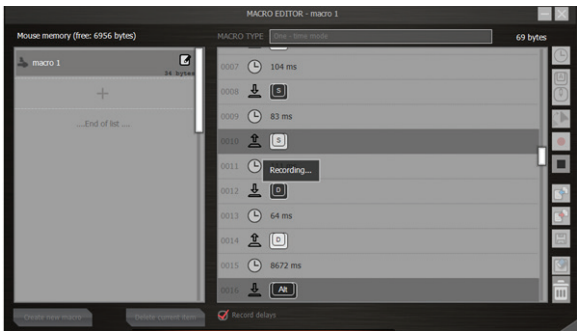
Ak chcete otvoriť okno s editorom makier, kliknite na položku EDITOR MAKIER. Kliknite na možnosť Vytvoriť nové makro, priradíte k nemu názov a potom kliknite na tlačidlo OK.



Ak chcete preklikať výbery rôznych typov makier, kliknite na pole TYP MAKRA.

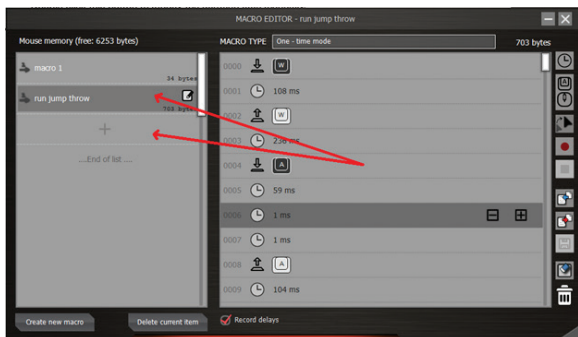
- Jednorazový režim - makro bude spustené raz.
- Režim cyklu - ak chcete spustiť cyklovanie makra, kliknite raz a na zastavenie znova kliknite.
- Režim streľby klávesom - makro sa bude opakovať tak dlho, pokiaľ je stlačené toto tlačidlo.

Nahrávanie makra spustíte kliknutím na príkazové tlačidlá Záznam na klávesnici alebo myši. Nahrávanie zastavíte kliknutím na tlačidlo Zastaviť nahrávanie.



Makro môžete upraviť pomocou oneskorenia, zadáním príkazu pomocou klávesnice, myši alebo rolovacieho kolieska alebo pohybom myši.

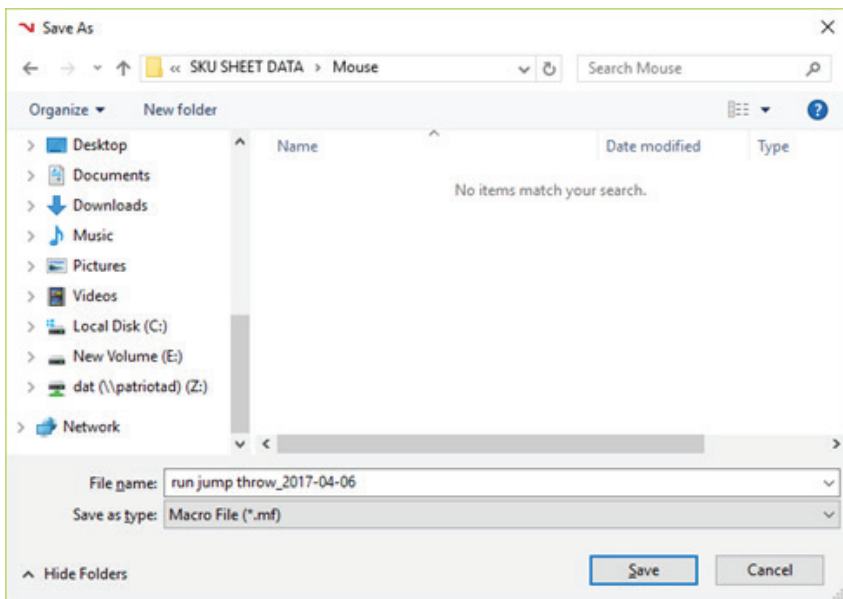
Ak chcete priradiť názov k makru a uložiť ho ako nové makro, text z okna Editor makier presuňte do okna Zoznam makier na znak „+“ alebo názov prepíšte presunutím textu na existujúce makro.



EXPORTOVANIE TEXTOV ALEBO MAKIER

Kliknutím na možnosť Exportovať makro do súboru.

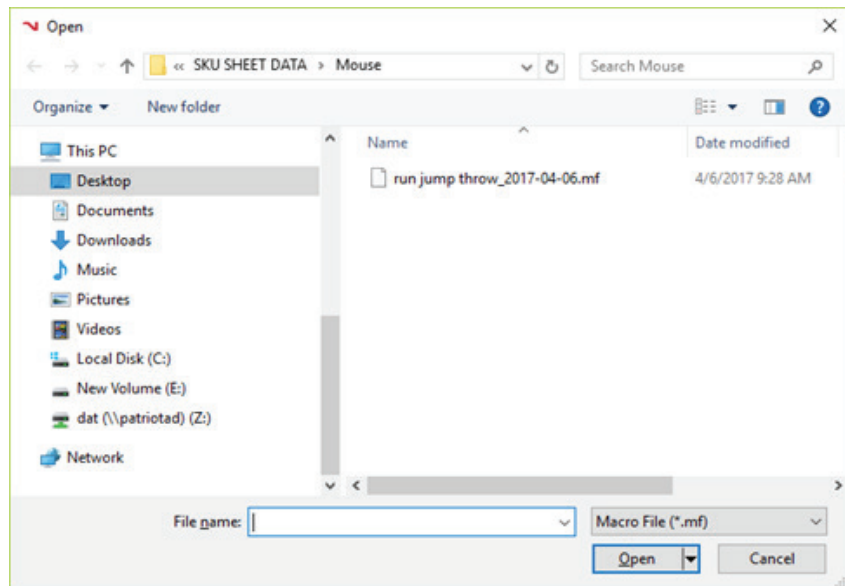
Zvoľte cieľové umiestnenie súboru a uložte ho.



IMPORTOVANIE ULOŽENÝCH MAKIER

Kliknutím na možnosť Importovať makro zo súboru.

Zo zoznamu vyberte text alebo makro a kliknite na možnosť Otvoriť.

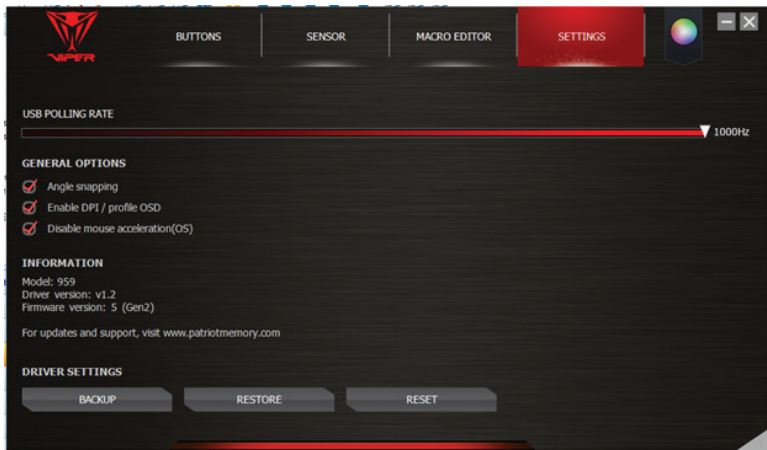


ODSTRÁNENIE MAKRA

V okne Zoznam makier kliknite na makro a potom na možnosť Odstrániť aktuálnu položku.

NASTAVENIA

Ak chcete získať prístup k bežným nastaveniam myši, kliknite na tlačidlo Nastavenia



RÝCHLOSŤ VÝZVY USB

Rýchlosť výzvy môžete nastaviť až na 1 000 Hz. Čím je vyššia rýchlosť výzvy, počítač bude častejšie prijímať informácie o myši, čo umožní zvýšiť rýchlosť reakcie myši.

UHOL ZAMERIAVANIA

Funkcia Uhol zameriavania pomáha pohybovať kurzorom po rovných vodorovných a zvislých čiarach.

POVOLIŤ OSD DPI/PROFILU

Pri zmene na inú hodnotu DPI alebo nastavení profilu sa na obrazovke zobrazí vysúvacie okno. Poznámka: Hry na celú obrazovku alebo softvér nepodporuje zobrazenie na obrazovke pre DPI a zmenu režimu.

VYPNÚŤ ZRÝCHLENIE MYŠI (OS)

Ak chcete mať presnú kontrolu nad kurzorom pri hráč z pohľadu strelca prvej osoby (FPS), v OS môžete vypnúť zrýchlenie myši.

ZÁLOHOVANIE

Nastavenie myši si zálohujte do systémového súboru.

OBNOVIŤ

Obnovenie nastavení myši si zálohujte do systémového súboru.

VYNULOVAŤ

Obnovenie nastavenia predvolených hodnôt z výroby.
Poznámka: Makrá budú odstránené.

SVETELNÉ EFEKTY

Ak chcete získať prístup k oknu svetelných efektov, kliknite na tlačidlo Svetelné efekty.

IKONA	FUNKCIA
Custom (Vlastná)	Ak chcete prispôbiť farbu, vyberte jednu zo 7 programovateľných svetelných zón:
Wave (Vlnovka)	Náhodné farebné LED kontrolky budú vlnovitým vzorom plynule prechádzať každou zo 7 svetelných zón.
Wave (invert) (Vlnovka (interval))	Náhodné farebné LED kontrolky budú vlnovitým vzorom plynule prechádzať v opačnom smere každou zo 7 svetelných zón.
Random 1 (1. náhodná)	Každá zo 7 svetelných zón náhodne a samostatne zmení farbu.
Random 2 (2. náhodná)	Všetkých 7 svetelných zón sa súčasne zmení na náhodné farby.

VYTVORENIE VLASTNÉHO SVETELNÉHO EFEKTU

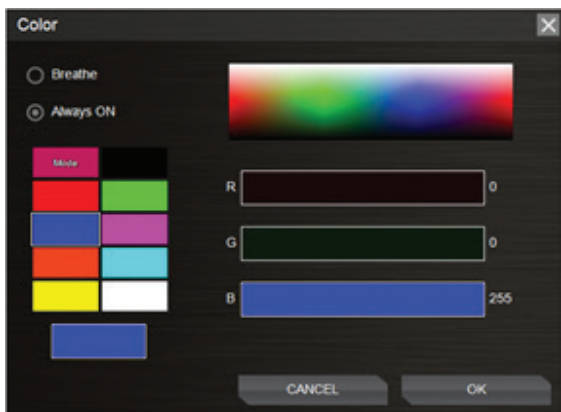
Kliknite na tlačidlo Svetelné efekty. Kliknite na tlačidlo Prispôbiť.



Kliknite na kartu Farby pre jednu zo svetelných LED zón a z farebnej škály vyberte niektorú farbu. Zvoľte buď možnosť Viat' (svetlo zažiarí a zoslabne), alebo Vždy zapnuté (trvale svieti)

Kliknite na tlačidlo OK.

Toto zopakujte pre ostatné svetelné zóny.



Všetky svetelné LED zóny môžete tiež nastaviť súčasným kliknutím na funkciu „Nastaviť všetky svetlá“ a zvoliť požadovanú farbu.

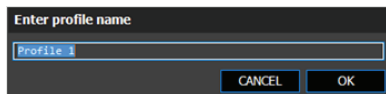
TLAČIDLÁ PROFIL VLASTNÉ FARBY

Ak chcete priradiť farbu z farebnej škály, raz kliknite na profil.



PREMENOVAŤ PROFIL

Ak chcete profil premenovať, dvakrát naň kliknite.



RÝCHLA VÄZBA

Ak chcete rýchle uplatniť vstup z klávesnice, kliknite na ikonu , alebo tlačidlom myši kliknite na niektoré z tlačidiel. Väzbu musíte vykonať do 9 sekúnd.



PRISPÔSOBIŤ TLAČIDLÁ

Ak chcete otvoriť okno s funkciami, tlačidlom myši kliknite na tlačidlo, ktoré chcete prispôbiť.



Okno s funkciami poskytuje 5 možností na úpravu:

- FUNKCIE MÝŠI
- FUNKCIE KLÁVESNICE
- ROZŠÍRENÉ FUNKCIE
- MAKRÁ
- PREPÍNANIE KLÁVESOV



Poznámky:

Vzhľadom na to, že na myši musí byť aspoň jedno ľavé tlačidlo, ľavé tlačidlo možno naprogramovať len vtedy, keď je ďalšie tlačidlo nastavené ako ľavé tlačidlo.

Rolovanie hore a dolu nemožno nastaviť ako režim strelby a slučky.

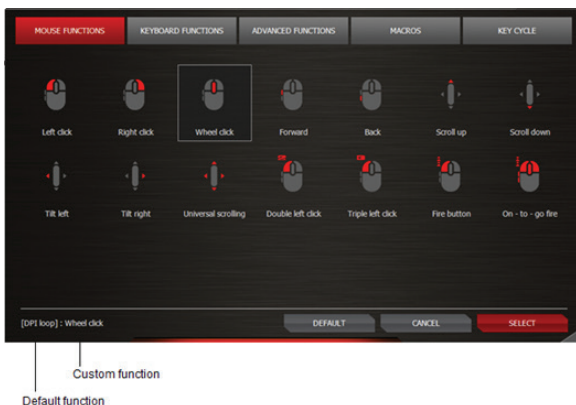
Niektoré funkcie nemusia byť použiteľné ako „Rolovať hore a dolu“ kvôli charakteristickým vlastnostiam jeho komponentu.

FUNKCIE MYŠI

Kliknite na tlačidlo FUNKCIE MYŠI.

Kliknite na požadovanú funkciu, ktorú si želáte priradiť.

Kliknite na možnosť Potvrdiť výber.



Predvolená funkcia bude zobrazená v spodnom ľavom rohu obrazovky v zátvorkách, za ktorou nasleduje prispôbená funkcia.

Špecializované tlačidlá:

Tlačidlo strelby - Pre nepretržitú strelbu stlačte a podržte stlačené toto tlačidlo

Strelba za chodu - Pre nepretržitú strelbu počas pohybu stlačte a podržte ďalšie tlačidlo myši

FUNKCIE KLÁVESNICE

Kliknite na tlačidlo FUNKCIE KLÁVESNICE.

Kliknite na ikonu požadovaného klávesu na klávesnici, kombinovaný kláves(-y) alebo na multimediálny funkčný kláves na obrázku klávesnice.

Kliknite na možnosť Potvrdiť výber.



Custom function

Default function



Custom function

Default function

Predvolená funkcia bude zobrazená v spodnom ľavom rohu obrazovky v zátvorkách, za ktorou nasleduje prispôbená funkcia.

ROZŠÍRENÉ FUNKCIE

Kliknite na tlačidlo ROZŠÍRENÉ FUNKCIE.

Kliknite na požadovanú funkciu, ktorú si želáte zmeniť alebo zapnúť.

Kliknite na možnosť Potvrdiť výber.



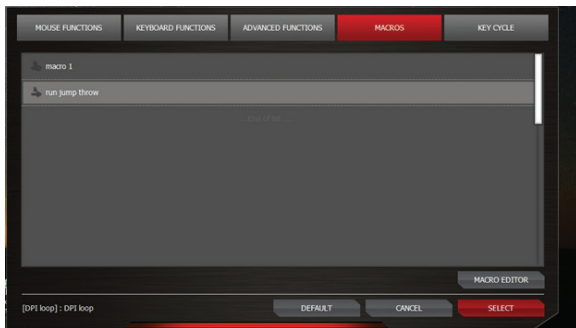
VYSVETLIVKY FUNKCIÍ

No Function (Žiadna funkcia)	
Launch Driver Menu (Spustiť ponuku Vodič)	
Adjust lift-off (Nastaviť zdvihnutie)	Ak chcete optimalizovať vzdialenosť zdvihu pre túto plochu, stlačte a podržte tlačidlo myši a myšou pohybujte po ploche.
Adjust DPI (Nastaviť hodnotu DPI)	Kliknutím na toto tlačidlo otvorte ponuku DPI a potom pomocou rolovacieho kolieska nastavte hodnotu DPI rolovaním hore a dolu. Nastavenie DPI potvrdíte opätovným kliknutím.
Lock Y-axis (Zamknutie osi Y)	Stlačením a podržaním tohto tlačidla zapnete len vodorovný pohyb kurzora.
Lock X-axis (Zamknutie osi X)	Stlačením a podržaním tlačidla zapnete len zvislý pohyb kurzora.
Sniper Function (Funkcia Ostreľovač)	Ak chcete hodnotu DPI vopred nastaviť na presnosť, stlačte a podržte toto tlačidlo. Ak sa chcete vrátiť na normálnu hodnotu DPI, tlačidlo uvoľnite.
Angle snapping on/off (Zapnúť alebo vypnúť uhol zameriavania)	Ak chcete pomôcť vyrovnáť vodorovné alebo zvislé čiary, stlačte a podržte toto tlačidlo.
Virtual Touch (Virtuálny dotyk)	Vlastnosť systému Windows®8

MAKRÁ

Ak chcete získať prístup k oknu makier, kliknite na tlačidlo MAKRÁ. Zo zoznamu makier vyberte jedno z vašich vopred nastavených makier, ktoré si želáte priradiť k tlačidlu.

Kliknite na makro, ktoré si želáte priradiť.
Kliknite na možnosť Potvrdiť výber.



Ak chcete odstrániť funkciu makier, kliknite na tlačidlo Štandardné.

PREPÍNANIE KLÁVESOV

Funkcia Prepínanie klávesov umožňuje priradiť až 5 vstupov z klávesnice a priradiť ich k tlačidlu myši alebo rolovaciemu koliesku

TLAČIDLO	FUNKCIA
Cycle (Cyklus)	Kliknutím alebo rolovaním vypísať vstupy z klávesnice pridané v poradí
Reverse Cycle (Opačný cyklus)	Kliknutím alebo rolovaním vypísať vstupy z klávesnice pridané v opačnom poradí
Current Position (Aktuálna poloha)	Kliknutím zopakujte naposledy vykonané stlačenie klávesu
Add (Pridať)	Pridať vstup z klávesnice
Clear (Vymazať)	Vymazať všetky vstupy z klávesnice

Poznámka-

Pre každý profil bude len jedna sekvencia vstupov z klávesnice, ktorá má byť nastavená v možnosti Prepínanie klávesov a ktorú možno použiť pre všetky programovateľné tlačidlá a rolovacie kolieska. Ak v niektorom profile zmeníte nastavenie možnosti Prepínanie klávesov, automaticky to bude použité pre všetky tlačidlá/rolovacie kolieska, ktoré boli v tomto profile nastavené ako funkcia Prepínanie klávesov. Pre každé tlačidlo môže byť samostatný typ cyklu.

VYTVORIŤ SEKVENCIU PREPÍNANIA KLÁVESOV

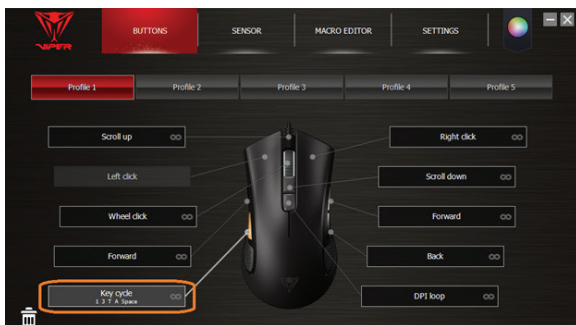
Kliknite na programovateľný kláves.

Prístup k oknu Prepínanie klávesov získate kliknutím na možnosť PREPÍNANIE KLÁVESOV.

Podľa požiadavky zvolte TYP PREPÍNANIA KLÁVESOV; zadajte vstupy z klávesnice (maximálne 5).



Funkciu Prepínanie klávesov zapnite kliknutím na možnosť Zvoliť na programovateľnom tlačidle.



Funkciu Prepínanie vypnite kliknutím na tlačidlo Štandardné v okne Prepínanie klávesov.