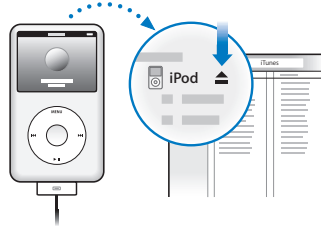
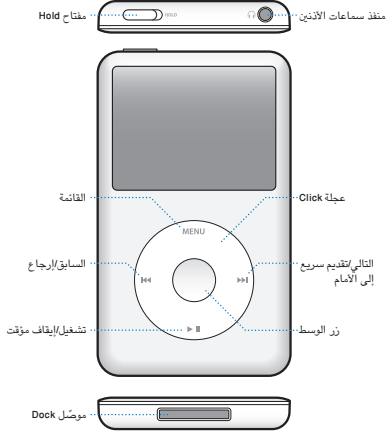
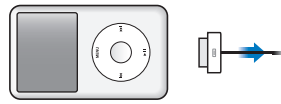


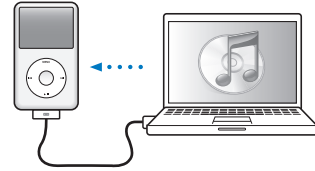
iPod classic



لقطع الاتصال بعد المزامنة، انقر على Eject (⏏).



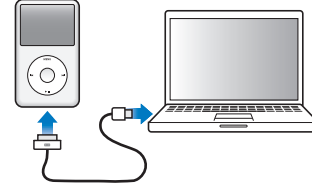
قم بفصل الكبل.



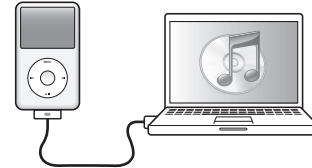
قم بمزامنة المحتويات بينما يتم شحن البطارية.



الشحن
كاملة الشحن
أنجز شحنًا كاملاً أو لمدة 4 ساعات على الأقل، بينما لا يكون الكمبيوتر في مرحلة الإسبات.



قم بوصله بمنفذ USB بالكمبيوتر (ليس بلوحة المفاتيح) وأبدأ الشحن.



اتبع التعليمات الظاهرة على الشاشة (قد يستغرق ظهورها بضع دقائق) عندما يكون iPod classic قيد الشحن.



احصل على الموسيقى وغيرها من iTunes Store.



قم أيضا باستيراد الموسيقى من أقراص CD.



قم بتنزيل وتثبيت iTunes:
www.apple.com/eg/itunes/

قم بعرض دليل المستخدم:
support.apple.com/ar_EG/manuals/ipod/

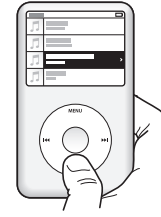
للحصول على تعليمات كاملة ومعلومات هامة،
قم بمراجعة دليل المستخدم الخاص بـ iPod classic:

www.apple.com/support/manuals/ipod

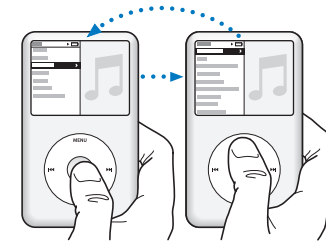
استمع بمسؤولية



تصفح العناصر



قم بتشغيل أو إيقاف
تشغيل أغنية مؤقتًا (II) ▶

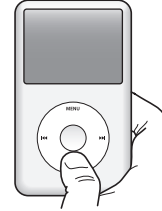


اختيار عنصر

اضغط على زر القائمة
للرجوع



ضبط مستوى الصوت



اضغط مع الاستمرار على (II) ▶
لإيقاف التشغيل.



تعطيل عجلة التمرير.

للقيام	بذلك
قم بتشغيل iPod classic	اضغط على أي زر.
إيقاف تشغيل iPod classic	اضغط مع الاستمرار على تشغيل/إيقاف مؤقت (II) ▶.
تشغيل الإضاءة الخلفية	اضغط على أي زر أو استخدم عجلة التمرير.
إعادة تعيين iPod classic (في حال لم يستجب)	قم بترقيق مفتاح Hold إلى HOLD وأعدده مرة أخرى. ثم اضغط على كل من زري القائمة والمركز لنحو 6 ثوان. حتى يظهر شعار Apple.
انتقل إلى القائمة الرئيسية مباشرة	اضغط مع الاستمرار على القائمة.
تشغيل كافة الأغاني في قائمة تشغيل أو اليوم	قم بتحديد قائمة التشغيل أو الألبوم واضغط على تشغيل/إيقاف مؤقت (II) ▶.
تشغيل كافة الأغاني بترتيب عشوائي	من القائمة الرئيسية، اختر خلط الأغاني.
تخطي إلى أي نقطة في الأغنية أو الفيديو	من شاشة "يتم التشغيل الآن"، اضغط على زر الوسط ومن ثم قم بالتمرير إلى أي نقطة في الأغنية أو الفيديو.
تخطي إلى الأغنية التالية	اضغط على التالي/تمرير سريع إلى الأمام (▶▶).
بدء أغنية أو فيديو من البداية	اضغط على السابق/إرجاع إلى الخلف (◀◀).
تشغيل أغنية سابقة	اضغط مرتين على السابق/إرجاع إلى الخلف (◀◀).
تقديم سريع إلى الأمام أو إرجاع أغنية أو فيديو	اضغط مع الاستمرار على التالي/تقديم سريع إلى الأمام (▶▶) أو السابق/إرجاع (◀◀).
وصول إلى خيارات الموسيقى الإضافية	اضغط مع الاستمرار على زر الوسط حتى تظهر قائمة.

Apple iPod classic

بدء سريع

www.apple.com/ipodclassic
www.apple.com/support/ipodclassic

© 2009 Apple Inc.

كافة الحقوق محفوظة.

Apple شعار Apple iPod classic و

iTunes هي علامات تجارية لصالح Apple Inc. مسجلة في الولايات المتحدة ودول أخرى.

iTunes Store هي علامة خدمة تابعة لشركة Apple Inc. مسجلة في الولايات المتحدة ودول أخرى.

AB034-5054-A

Printed in XXXX