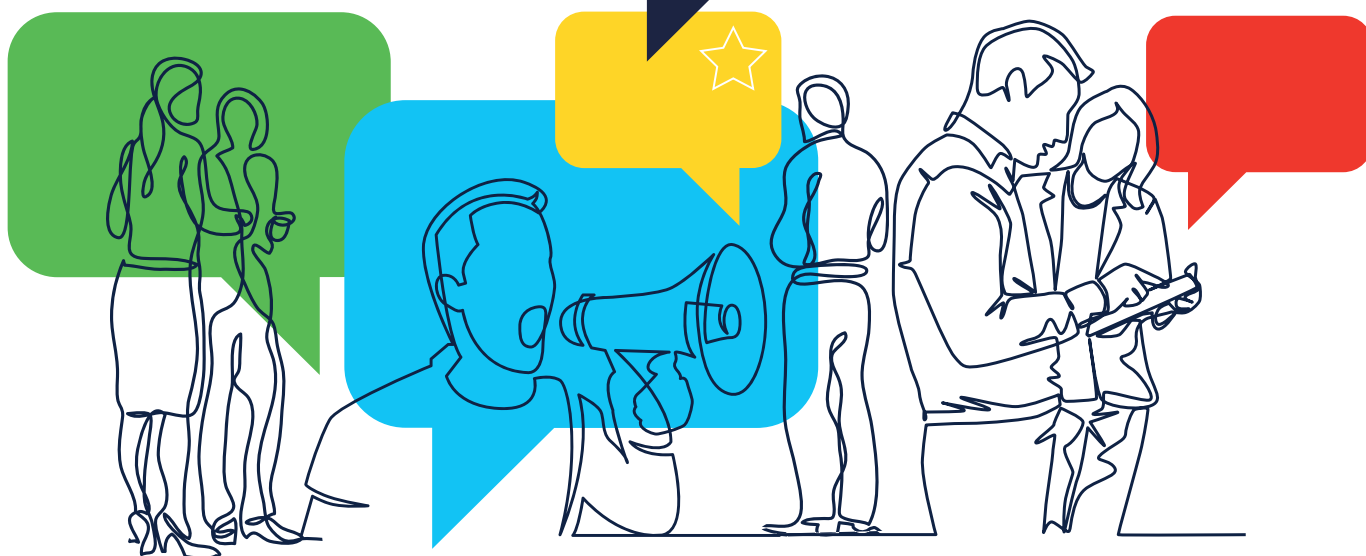




**Pacchetto informativo
sull'iniziativa dei
cittadini europei
per le organizzazioni
della società civile**



INDICE

1. L'INIZIATIVA DEI CITTADINI EUROPEI: PRINCIPI FONDAMENTALI.....	3
2. COME AVVIARE UN'ICE	5
3. IL CENTRO DI SOSTEGNO ICE	7
4. IN CHE MODO I CITTADINI POSSONO SOSTENERE UN'ICE	7
5. IN CHE MODO LE ORGANIZZAZIONI DELLA SOCIETÀ CIVILE POSSONO SOSTENERE LE ICE.....	8
6. ULTERIORI RIFERIMENTI	9

1. L'INIZIATIVA DEI CITTADINI EUROPEI: PRINCIPI FONDAMENTALI

Dal 2012 l'iniziativa dei cittadini europei (ICE) consente ai cittadini dell'UE di partecipare alla definizione dell'agenda dell'UE. Essa consente ai cittadini dell'UE di formulare proposte su questioni che li riguardano e che rientrano nell'ambito di competenza dell'UE. Un gruppo di 7 cittadini dell'UE, provenienti da 7 diversi paesi dell'Unione può, grazie all'iniziativa in questione, proporre politiche all'UE. Una volta che l'iniziativa è stata registrata, altri cittadini dell'UE possono firmarla online, tramite un sistema di raccolta online, o in formato cartaceo. Se l'iniziativa è firmata da un milione di persone provenienti da almeno 7 paesi dell'UE, la Commissione europea decide come darvi seguito.

IN CHE CAMPO POSSO FARE LA DIFFERENZA?
CON L'INIZIATIVA DEI CITTADINI EUROPEI

Ecco i 10 settori in cui puoi partecipare alla definizione del programma dell'UE.

- NON DISCRIMINAZIONE E CITTADINANZA
- OCCUPAZIONE E AFFARI SOCIALI
- ISTRUZIONE, FORMAZIONE, GIOVENTÙ E SPORT
- AIUTI UMANITARI, SVILUPPO E COOPERAZIONE
- GIUSTIZIA, LIBERTÀ E SICUREZZA
- AMBIENTE E AZIONE PER IL CLIMA
- ENERGIA
- AGRICOLTURA E PESCA
- SANITÀ PUBBLICA
- PROTEZIONE DEI CONSUMATORI
- E molti altri...

For more information, including on the list of initiatives currently open for support, go to: europa.eu/citizens-initiative

#EUTakeTheInitiative

© Unione europea, [2019] riutilizzo autorizzato con citazione della fonte. La politica in materia di riutilizzo dei documenti della Commissione europea si basa sulla decisione 2011/833/UE (GU L 330, del 14.12.2011, pag. 39).

PRENDI L'INIZIATIVA
Iniziativa dei cittadini europei

→ Perché l'ICE è uno strumento efficace?

A. L'iniziativa dei cittadini europei consente di incidere sull'elaborazione delle politiche dell'UE

L'ICE è uno strumento democratico che consente ai cittadini europei di inserire nell'agenda dell'UE questioni per loro importanti. Precedenti iniziative, coronate da successo, hanno permesso di incidere sul diritto e sulla legislazione dell'UE.

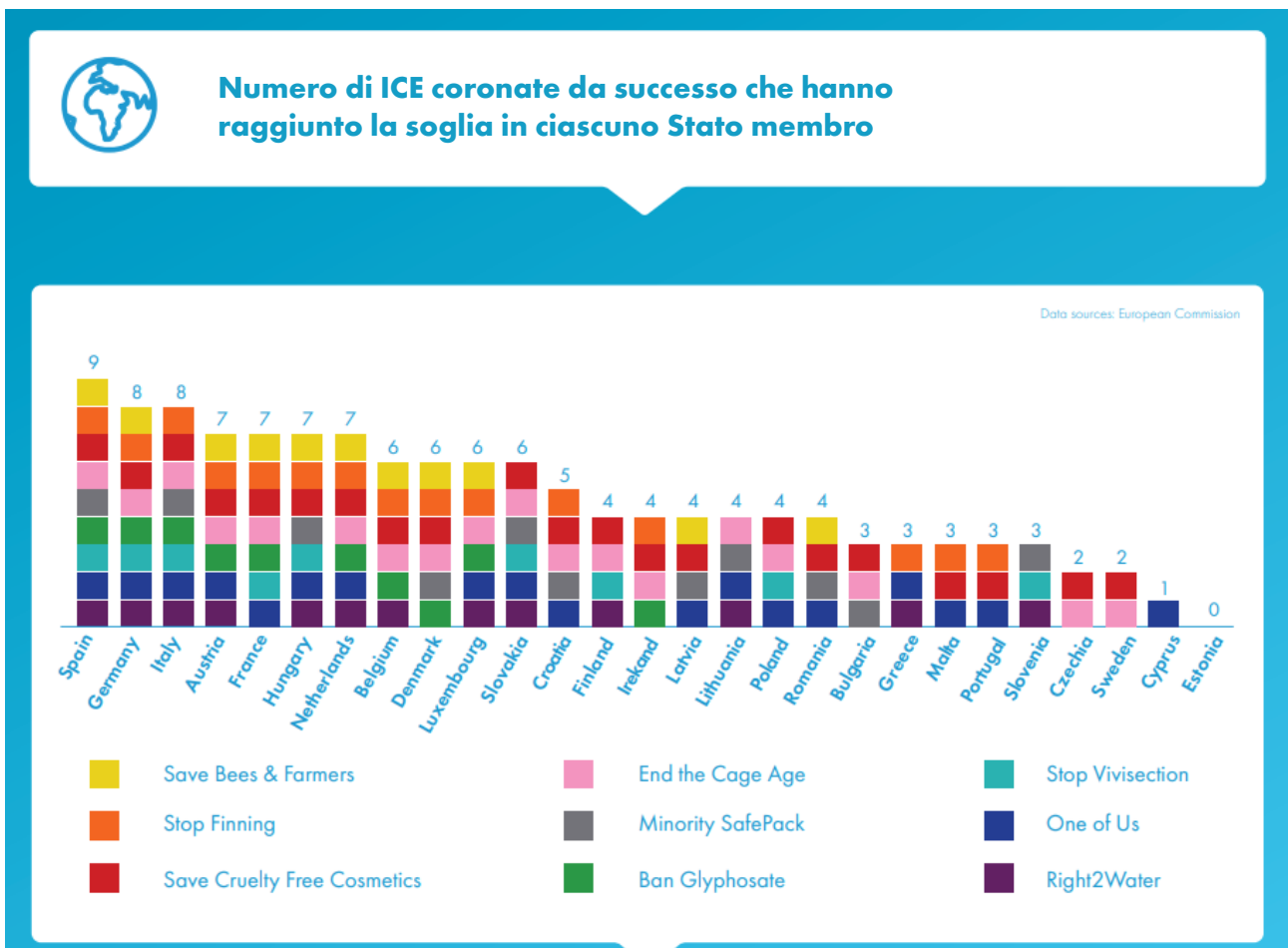
Un esempio concreto è dato dall'iniziativa dei cittadini europei: **Acqua potabile e servizi igienico-sanitari: un diritto umano! L'acqua è un bene pubblico, non una merce!**, lanciata per garantire che l'acqua potabile rimanga un servizio e un bene pubblico.

- Nel 2018 la Commissione europea ha proposto modifiche alla **direttiva dell'UE sull'acqua potabile** con particolare attenzione al miglioramento dell'accesso all'acqua pulita, in particolare per i gruppi vulnerabili. Le istituzioni europee hanno adottato le modifiche nel dicembre 2020 e le nuove norme sono entrate in vigore nel gennaio 2021.

B. L'ICE aiuta gli organizzatori a migliorare la sensibilizzazione in relazione a un tema specifico

L'avvio di un'ICE consente di mettere in rilievo tale tema a livello europeo, richiamando l'attenzione della Commissione europea, del Parlamento europeo e dell'opinione pubblica. L'ICE consente agli organizzatori di elevare il livello del dibattito e di esporre l'argomento a un pubblico più ampio, promuovendo efficacemente la consapevolezza al riguardo.

→ Alcune delle ICE andate a buon fine e il loro successo negli Stati membri



In alcuni Stati membri, come la Spagna, la Germania e l'Italia, le ICE hanno registrato un grande successo. Le ICE hanno contribuito a innalzare il livello del dibattito sulle questioni da esse sollevate.

| 2. COME AVVIARE UN'ICE

| → Ammissibilità

- Qualsiasi cittadino dell'UE che abbia raggiunto l'età per votare alle elezioni europee può promuovere un'ICE. Vi sono solo due requisiti da rispettare:
 - l'iniziativa deve essere promossa da 7 cittadini dell'UE residenti in 7 diversi paesi dell'Unione.
 - L'iniziativa deve avere per oggetto un tema che rientra nell'ambito dell'azione legale dell'UE.

SUGGERIMENTO: in alcuni Stati membri, i cittadini dell'UE possono firmare e promuovere un'ICE a partire dal sedicesimo anno di età. Al momento attuale tali Stati membri comprendono Belgio, Germania, Estonia, Malta, Austria e Grecia (17).

- Le ICE possono essere redatte in una qualsiasi delle lingue ufficiali dell'UE.



| → Calendario e fasi principali

1. Un totale di almeno 7 cittadini di 7 paesi dell'UE, aventi diritto di voto alle elezioni europee o di età pari o superiore a 16 anni in alcuni paesi, possono comporre/istituire il gruppo di organizzatori dell'ICE e definire l'obiettivo o gli obiettivi della loro iniziativa.

2. Gli organizzatori presentano l'iniziativa alla Commissione europea che ne effettua la registrazione

- Essi creano un account riservato agli organizzatori, che utilizzeranno per gestire l'iniziativa e interagire con la Commissione europea durante l'intera durata dell'ICE.
- Gli organizzatori devono presentare una descrizione della loro iniziativa in una delle lingue ufficiali dell'UE (nonché informazioni e documenti pertinenti relativi al gruppo di organizzatori, ai finanziamenti ricevuti, ecc.).
- Se la Commissione europea decide di registrare l'ICE, l'iniziativa è pubblicata sul sito web dedicato. In generale gli organizzatori ricevono entro due mesi una risposta in merito alla registrazione dell'ICE.
 - Gli organizzatori dispongono quindi di 6 mesi per scegliere la data di inizio della raccolta delle firme.

3. Inizia la raccolta delle firme! È necessario raccogliere un milione di firme da almeno 7 paesi dell'UE entro 12 mesi (online o in formato cartaceo)

- Per poter firmare un'ICE, le persone devono essere:
 - Cittadini dell'UE
 - Aver raggiunto l'età necessaria per votare alle elezioni del Parlamento europeo o, in alcuni paesi, avere almeno 16 anni.

4. Presentazione di un milione o più di firme per verifica da parte delle autorità nazionali. Gli organizzatori dispongono di un massimo di 3 mesi per presentare le firme alle autorità competenti di ciascuno Stato membro

- Le autorità dispongono quindi di altri 3 mesi per verificare la validità delle firme a sostegno dell'iniziativa.

5. Presentazione alla Commissione europea dell'iniziativa e dei certificati ricevuti dalle autorità nazionali nella fase 4

- Gli organizzatori dispongono di 3 mesi per presentare l'iniziativa e i relativi certificati alla Commissione europea. Tutta la procedura può essere espletata utilizzando l'account riservato agli organizzatori. Da questa fase dipende l'articolazione del calendario successivo.

6. La risposta

- La Commissione europea invita il gruppo di organizzatori a una riunione in cui quest'ultimi hanno la possibilità illustrare l'iniziativa proposta.
 - Entro un mese dalla presentazione (Fase 5)
- Il Parlamento europeo invita gli organizzatori a un'audizione pubblica, seguita da una discussione in aula e da un'eventuale risoluzione sull'argomento.
 - Entro 3 mesi dalla presentazione (Fase 5)
- La Commissione europea pubblica una dettagliata risposta scritta in relazione all'iniziativa, comprese le sue conclusioni giuridiche e politiche, le azioni che intende intraprendere e i motivi per avviare o no le azioni del caso.
 - Entro 6 mesi dalla presentazione (fase 5) e dopo l'audizione pubblica presso il Parlamento europeo

| → Principali sfide future: Problemi che gli organizzatori devono affrontare

- *Come si possono individuare cittadini di altri paesi con cui promuovere un'ICE?*
- *Come si possono mobilitare cittadini di altri paesi per indurli a firmare un'ICE?*
- *Come si possono raccogliere fondi per un'ICE?*
- *Quale sono le modalità di finanziamento della ICE?*
- *Quali canali si possono utilizzare per raggiungere i cittadini?*

Le risposte a queste domande sono disponibili sul [forum ICE](#).

3. IL CENTRO DI SOSTEGNO ICE

Il forum ICE, una piattaforma collaborativa online accessibile in tutte le lingue ufficiali dell'UE, ha l'obiettivo di offrire orientamenti e informazioni agli organizzatori di ICE o alle persone interessate. Il centro di sostegno svolge un ruolo essenziale per l'acquisizione di informazioni pratiche, l'organizzazione di campagne e l'ottenimento di consulenze giuridiche e le discussioni di temi connessi alle ICE.

La piattaforma è gestita dal Servizio d'azione per i cittadini europei (ECAS), un'organizzazione senza scopo di lucro che opera nell'ambito di un contratto concluso con la Commissione europea.



Nella sezione Impara del forum ICE sono reperibili significative risorse, materiali di orientamento, storie esemplari, registrazioni di webinar e molte altre informazioni relative all'ICE.



La sezione Chiedi una consulenza offre orientamenti gratuiti e mirati su diversi aspetti, tra cui questioni giuridiche (ad esempio, verificare se l'iniziativa prevista rientra nei settori dell'azione legale dell'UE), strategie di campagna, raccolta fondi o altro.

Gli organizzatori possono inoltre contattare: I Punti di contatto a livello nazionale (nella maggior parte dei paesi essi fanno parte della pubblica amministrazione).

4. IN CHE MODO I CITTADINI POSSONO SOSTENERE UN'ICE

Tutte le iniziative aperte alla firma sono consultabili sul sito web dell'iniziativa dei cittadini europei. Per sostenere un'ICE è possibile compilare una dichiarazione online o in formato cartaceo.

Sul sito figurano esempi delle ultime ICE attualmente aperte alla firma

Taxing great wealth to finance the ecological and social transition.

👤 Current status: Collection ongoing

🔗 Registration number: ECI(2023)000006

Support this initiative



Connecting all European capitals and people through a high-speed train network

👤 Current status: Collection ongoing

🔗 Registration number: ECI(2023)000004

Support this initiative



End The Horse Slaughter Age

👤 Current status: Collection ongoing

🔗 Registration number: ECI(2023)000003

Support this initiative



5. IN CHE MODO LE ORGANIZZAZIONI DELLA SOCIETÀ CIVILE POSSONO SOSTENERE LE ICE

Un'organizzazione può sostenere un'ICE con diverse modalità, quali l'adesione a (o la creazione di) una coalizione di ONG a sostegno di un'ICE. Partecipare attivamente alla campagna permette di accrescere efficacemente la portata dell'iniziativa dei cittadini europei. Vi sono diversi settori in cui è possibile impegnarsi attivamente, tra cui: la sensibilizzazione, la promozione, la creazione di comunità, l'offerta di competenze, la condivisione di ricerche, la raccolta di firme, il sostegno finanziario e/o le risorse umane.

Ad esempio, il successo dell'ICE "End Cage Age" è stato il frutto della collaborazione tra 170 organizzazioni della società civile di tutta Europa, ognuna delle quali ha contribuito al successo dell'iniziativa. Di seguito sono riportate alcune delle organizzazioni alla base di tale iniziativa:



Anche la vostra organizzazione può contribuire al successo di un'ICE!

6. ULTERIORI RIFERIMENTI

- Sito web dell'ICE: <https://citizens-initiative.europa.eu>
 - [Come funziona](#)
 - [Come iniziare](#)
 - [Protezione dei dati](#)
- Sito web del Forum ICE: <https://citizens-initiative-forum.europa.eu/>
 - Sezione [Impara](#)
 - [Come raccogliere le firme](#)
 - [Come elaborare e presentare un'iniziativa](#)
 - [Come cercare partner](#)
 - [Come raccogliere fondi](#)
 - [Come organizzare una campagna](#)
 - Sezione [Chiedi una consulenza.](#)
- Contatti locali: [Punti di contatto a livello nazionale](#) e [Ambasciatori dell'iniziativa dei cittadini europei](#)
- Per tenersi informati sulle ICE è possibile iscriversi alla newsletter mensile (EN + 23 lingue)
Newsletter: <https://citizens-initiative.europa.eu/newsletter/subscribe>
- [Iscriviti al gruppo Facebook dell'ICE](#)