

Gyors Telepítési Útmutató

Vonatkozó modellek

AS5004U

Tartalomjegyzék

| | |
|---|-----------|
| KÖZLEMÉNYEK | 3 |
| BIZTONSÁGI ÓVINTÉZKEDÉSEK..... | 4 |
| 1. CSOMAG TARTALMA..... | 5 |
| 2. OPCIONÁLIS TARTOZÉKOK..... | 6 |
| 3. HARDVERTELEPÍTÉSI ÚTMUTATÓ..... | 7 |
| MEREVLEMEZ TELEPÍTÉSÉHEZ SZÜKSÉGES ESZKÖZÖK | 7 |
| MEREVLEMEZ TELEPÍTÉSE | 7 |
| A TÁPKÁBEL RÖGZÍTÉSE..... | 9 |
| AZ ESZKÖZ CSATLAKOZTATÁSA..... | 9 |
| 4. FÜGGELÉK..... | 11 |
| LED JELZŐFÉNYEK..... | 11 |
| ELŐLAP..... | 12 |
| HÁTSÓ PANEL..... | 12 |
| AZ ESZKÖZ LEÁLLÍTÁSA..... | 13 |
| TÁMOGATOTT BŐVÍTŐEGYSÉGEK SZÁMA | 13 |
| HIBAELHÁRÍTÁS | 13 |

Közlemények



FCC TANÚSÍTVÁNY

Jelen készülék megfelel az FCC direktívák 15. pontjának. A működésre az alábbi két feltétel vonatkozik:

- ➔ a készülék nem okozhat káros interferenciát, és
- ➔ a készüléknek minden interferenciát el kell viselnie, ideértve az olyan interferenciát is, mely nem kívánt működést eredményezhet.

Ezt a készüléket tesztelték, és az FCC direktívák 15. pontjának megfelelően B osztályú digitális készüléknek felel meg. Ezek a határértékek úgy lettek meghatározva, hogy otthoni felhasználás során megfelelővédelmet nyújtsanak a káros zavarás ellen. Ez a készülék rádiófrekvenciás energiát használ és sugároz ki, ezért amennyiben nem az utasításoknak megfelelően történik a telepítése és használata, úgy a rádiófrekvenciás kommunikációt zavarhatja. Azonban nincsen garancia arra, hogy ilyen interferencia nem fog fellépni az adott telepítés színhelyén.

Amennyiben a készülék a rádió vagy televízió működését zavarja (erről a készülék be és kikapcsolásával lehet meggyőződni), akkor a felhasználó a következő módszereket alkalmazhatja az interferencia kiküszöbölésére:

- ➔ A vevőantennát forgassa más irányba vagy helyezze át.
- ➔ Növelje meg a készülék és a vevő közötti távolságot.
- ➔ Csatlakoztassa a készüléket a vevőhálózati áramkörétől eltérő hálózati konnektorba.
- ➔ Kérjen segítséget a készülék forgalmazójától vagy egy tapasztalt rádió/TV szerelőtől.

Annak érdekében, hogy a készülék megfeleljen az FCC direktívák 15. pontja és B alpontja szerinti B osztályú digitális készülék kategóriájának, árnyékolt kábelek használata szükséges. Semmiképpen ne alakítsa át vagy változtassa meg a készüléket, hacsak nem a felhasználó útmutatóalapján teszi. Az ilyen módosítás vagy változtatás a felhasználóra vonatkozó üzemeltetési jogosultság elvesztését vonhatja maga után.

CE Figyelmeztetés



CE jelzés a vezeték nélküli LAN/Bluetooth nélküli eszközökhöz.

Ez az eszköz megfelel az EEC 2004/108/EC "Elektromágneses kompatibilitás" és IEC60950-1:2005 (2nd Edition)+A1:2009 "Információs technológia eszközbiztonság" direktíváknak.

Biztonsági Óvintézkedések

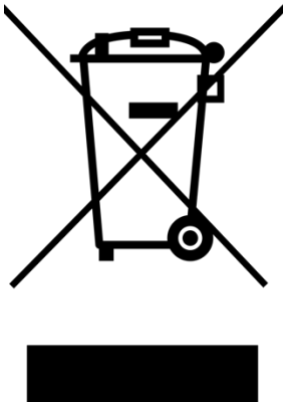
Az következő lépésekkel megnövelheti a NAS élettartamát. Mindig kövesse az alábbi óvintézkedéseket:

Elektromos biztonság

- ➔ Áramtalanítsa az eszközt tisztítás előtt.
- ➔ Csak a csomagban lévő hálózati adaptert használja. Más adapterek használata kárt tehet az eszközben.

Működési biztonság







- ➔ Ne tegye olyan helyre az eszközt, ahol azt nedvesség érheti.
- ➔ Tegye az eszközt egy sima, stabil helyre.
- ➔ Az eszközt csak 0°C és 40°C közti hőmérsékletű környezetben használja.
- ➔ Ne takarja le a légnylásokat az eszköz burkolatán. Mindig biztosítson megfelelő szellőzést az eszköznek.
- ➔ Ne tegyen semmilyen tárgyat és ne öntsön folyadékot a légnylásokba. Ha problémát észlel, lépjen kapcsolatba képzett szakemberrel vagy az eladó céggel. Ne próbálja meg a terméket saját maga megjavítani.



Ne dobja az eszközt kukába. A termék úgy lett tervezve, hogy annak újrahasznosítható részei vannak. Ez a szimbólum jelzi, hogy az eszköz nem dobható általános hulladékgyűjtőbe. Ellenőrizze a lakóhelye szerinti rendelkezést az elektromos készülékek hulladékosításáról.

1. Csomag Tartalma

Vonatkozó modellek: AS5004U

| | |
|--|---|
| <p>NAS eszköz</p> |  <p>AS5004U</p> |
|  <p>Tápkábel</p> | <p>x1</p> |
|  <p>Adapter</p> | <p>x1</p> |
|  <p>USB 3.2 Gen2 Cable</p> | <p>x1</p> |
|  <p>Csavarok 2.5" HDD-hez</p> | <p>x16</p> |
|  <p>Gyors Telepítési Útmutató</p> | <p>x1</p> |

2. Opcionális Tartozékok

Az alábbi eszközök megvásárolhatóak az ASUSTOR Accessories Store áruházból is. (<http://shop.asustor.com>).

3. Hardvertelepítési Útmutató

Merevlemez telepítéséhez szükséges eszközök

- Phillips csavarhúzó
- Legalább egy 3,5"/2,5" SATA merevlemez. (Kompatibilis merevlemezekhez tekintse meg a következő listát: <http://www.asustor.com/service/hd?id=hd>)

Merevlemez Telepítése

1. Távolítsa el az elülső panelt az alábbi képen látható módon.



2. A retesznél fogva húzza ki óvatosan a merevlemez tartót a helyéről.



3. Helyezze a merevlemez a tartóba

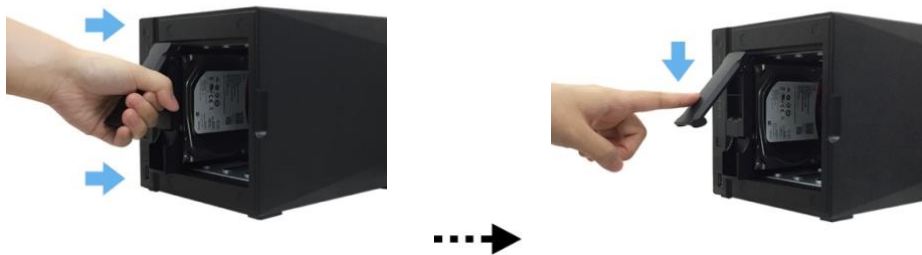
- ✓ Egy 3½"-os merevlemez telepítéséhez távolítsa el a két sítet a merevlemez tálcá két oldalán. Helyezze a merevlemez a tálcába, illessze a megfelelő helyre a síneket és helyezze be őket a merevlemez rögzítéséhez, majd helyezze be azt a NAS-ba.



- ✓ Egy 2½"-os merevlemez telepítéséhez távolítsa el a két sínt a merevlemez tálcán két oldalán. Igazítsa a merevlemez a 2,5"-os jelölésű 4 nyíláshoz úgy, hogy a SATA-csatlakozó kifelé nézzen. Tartsa meg a kezével a merevlemez és a tálcát, fordítsa a tálcát fejjel lefelé, majd rögzítse a meghajtót a tartozékként kapott négy M3 csavarral az alábbi ábra szerint.



4. Csúsztassa vissza a lemeztartó keretet a helyére. A reteszt használva tolja be teljesen a keretet a helyére. Rögzítse a lemeztartót a helyére a retesz letolásával. A retesznek könnyen kell bezáródnia és egy kattanás hallatszik. Mindig ellenőrizze, hogy a merevlemez teljesen be van tolva a helyére, mielőtt megpróbálja a reteszt visszahajtani.



5. A zár az óramutató járásával megegyező irányba forgatva oldható ki. Helyezze vissza az elülső panelt.



A tápkábel rögzítése

Megjegyzés: Használja a mellékelt kábelrögzítőt, amennyiben tart annak kihúzásától a NAS elmozdítása esetén. Illessze a kábelt a tartóba a lent látható ábrák szerint.



Az eszköz csatlakoztatása

1. Csatlakoztassa az USB 3.2 Gen2 kábelt az AS5004U-hoz, és rögzítse a csavart a nyíl irányában.



2. Csatlakoztassa a tápkábelt az eszközhöz.



3. Kikapcsolt állapotban csatlakoztassa az USB 3.2 kábel másik végét egy szabad USB 3.2 csatlakozóhoz a NAS-on. A NAS bekapcsolásával az AS5004U is be lesz kapcsolva. A NAS kikapcsoláskor vagy alvó módba helyezésekor az AS5004U szintén alvó módba kapcsol.



Megjegyzés:

1. Az AS5004U csak az eszköz USB 3.2 csatlakozójával köthető össze egy NAS-sal.
2. Amennyiben a NAS eszköze be van kapcsolva, ha így köti össze az AS5004U-vel, az azonnal be fog kapcsolódni.

4. Függelék

LED jelzőfények



AS5004U

1. Bekapcsolást jelző LED
2. Állapotjelző LED
3. Merevlemez művelet LED

| LED jelzés | Szín | Leírás | Állapot |
|-------------|-------------|------------------|----------------------------|
| Bekapcsolás | Kék | Stabilan világít | Bekapcsolva |
| | Narancs | Stabilan világít | Alvó mód |
| | Nem világít | | Kikapcsolva |
| Állapot | Zöld | Stabilan világít | RAID mód |
| | Piros | Stabilan világít | Sérült RAID kötet |
| | Sárga | Stabilan világít | RAID szint csökkentés |
| | Nem világít | | Nincs RAID használatban |
| Merevlemez | Zöld | Stabilan világít | Merevlemez készenlétben |
| | | Villog | Adathozzáférés folyamatban |
| | Piros | Stabilan világít | Merevlemez rendellenesség |
| | Nem világít | | Nincs merevlemez érzékelve |

Előlap



AS5004U

1. Tápkapcsoló gomb
2. HDD 1
3. HDD 2
4. HDD 3
5. HDD 4

Hátsó Panel



AS5004U

1. USB 3.2 Gen2 Type-C Port
2. DC bemenet
3. K-Lock
4. Rendszerhűtő ventilátor

Az eszköz leállítása

A kék jelzőfény világításakor a kikapcsoló gombot tartsa nyomva 4 másodpercig. A zöld jelzőfény gyors villogásba kezd. Engedje fel a gombot, majd a NAS alvó mód.

Támogatott bővítőegységek száma

- NAS modellek, melyek képesek 3 egyidejű AS5004U egység támogatására:
AS33 / AS52 / AS53 / AS54 / AS66 / AS71 Series
- NAS modellek, melyek képesek 2 egyidejű AS5004U egység támogatására:
AS11 / AS67 / FS67 / AS65 Series

Hibaelhárítás

Ha bármilyen problémát észlelt a telepítéskor, forduljon helyi ASUSTOR beszállítójához vagy az [ASUSTOR Műszaki Támogatáshoz](#). A Műszaki Segítségnyújtó honlapon hozzáférhet az [ASUSTOR tudásbázishoz](#) is.