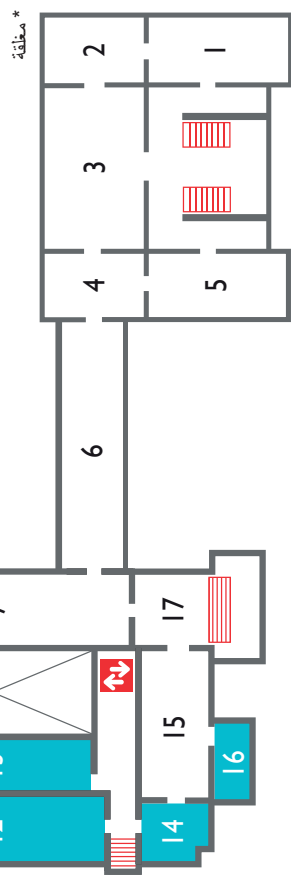
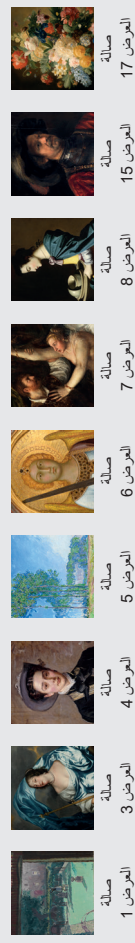


- 1 الفن البريطاني والأوروبي
- 2 أواخر القرن التاسع عشر - منتصف القرن العشرين
- 3 الفن البريطاني القرن السابع عشر - القرن التاسع عشر
- 4 الفن الفرنسي والبريطاني القرن السابع عشر - القرن التاسع عشر
- 5 الانطباعية وما بعد الانطباعية
- 6 الفن الإيطالي القرن الرابع عشر - القرن السادس عشر
- 7 الفن الإيطالي القرن السادس عشر - القرن الثامن عشر
- 8 الفن الإسباني والفرنسي القرن السادس عشر - القرن الثامن عشر
- 9 غرفة الدراسة (بالحجر مسبقاً)
- 10 معرض مؤقت
- 11 معرض مؤقت
- 12 معرض مؤقت
- 13 معرض مؤقت
- 14 معرض مؤقت
- 15 الفن الهولندي القرن السابع عشر - القرن الثامن عشر
- 16 معرض مؤقت
- 17 لوحات زهرية وأثاث وساعات مطعمة

الطابق العلوي



أبرز المعالم في الطابق العلوي



1 المعرض 1 صالة
2 المعرض 2 صالة
3 المعرض 3 صالة
4 المعرض 4 صالة
5 المعرض 5 صالة
6 المعرض 6 صالة
7 المعرض 7 صالة
8 المعرض 8 صالة
9 المعرض 9 صالة
10 المعرض 10 صالة
11 المعرض 11 صالة
12 المعرض 12 صالة
13 المعرض 13 صالة
14 المعرض 14 صالة
15 المعرض 15 صالة
16 المعرض 16 صالة
17 المعرض 17 صالة

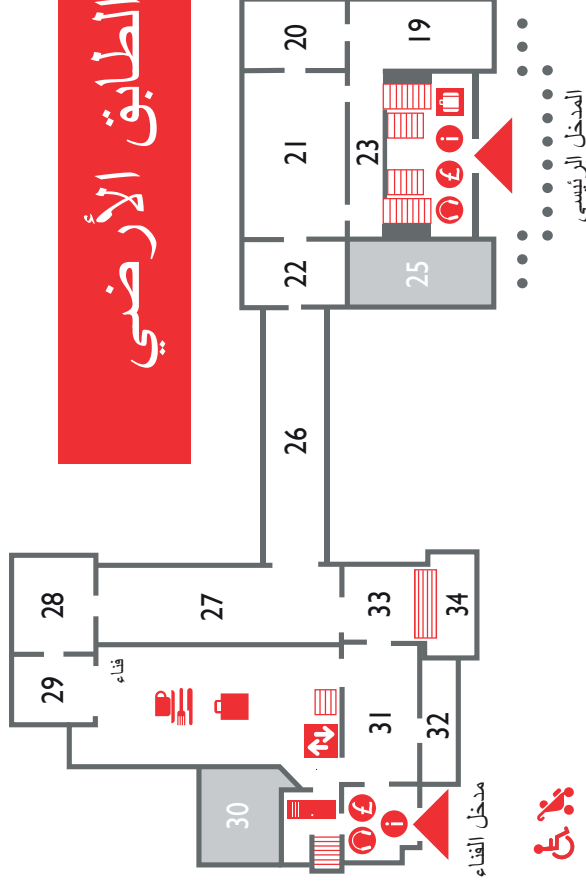
- 18 الفنون الزخرفية القرن العشرين - القرن الحادي والعشرين



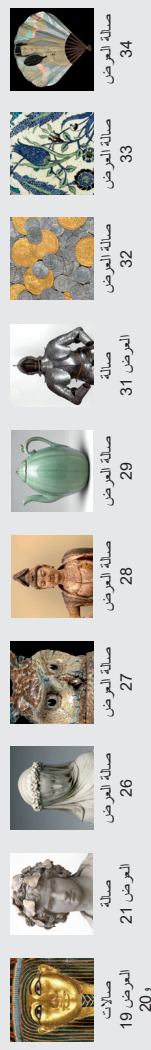
الميزانين

- 19 مصر
- 20 مصر
- 21 اليونان وروما
- 22 قبرص
- 23 الشرق الأدنى القديم
- 25 مكتبة المؤسس
- 26 الخزف الأوروبي والياباني
- 27 صناعة الفخار الأوروبية
- 28 فنون شرق آسيا
- 29 الكوري
- 30 مكتبة المراجع (بالحجر مسبقاً)
- 31 مستودع الأسلحة
- 32 الفن البريطاني والأوروبي القرن الحادي عشر - القرن السادس عشر
- 33 فنون الشرق الأدنى
- 34 الجمهور (الدخول إلى صالة المعرض)

الطابق الأرضي

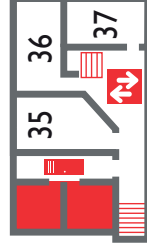


أبرز المعالم في الطابق الأرضي



19 صالات
20 المعرض
21 المعرض 21 صالة
22 المعرض 22 صالة
23 المعرض 23 صالة
24 المعرض 24 صالة
25 المعرض 25 صالة
26 المعرض 26 صالة
27 المعرض 27 صالة
28 المعرض 28 صالة
29 المعرض 29 صالة
30 المعرض 30 صالة
31 المعرض 31 صالة
32 المعرض 32 صالة
33 المعرض 33 صالة
34 المعرض 34 صالة

- 24 روما والسودان القديم
- 35 قاعة الحفلات الدراسية
- 36 الاستوديو (ورش العمل)
- 37 غرفة المعاطف وغرفة الفناء لطبقة المدارس متاحة للاستخدام من قبل جميع الزوار، وخاصة العائلات، في عطلة نهاية الأسبوع والمطلات المدرسية لتناول وجبات الغداء الجاهزة وترك عربات الأطفال.



الطابق الأرضي السفلي



المدخل الرئيسي عبر

الدخول عبر



خريطة المتحف



الدخول المجاني

The
Fitzwilliam
Museum
CAMBRIDGE

£5 التبرع المقترح

الدليل الإلكتروني

يتوفر الدليل الإلكتروني بالمتحف، الذي يقدم جولات مختارة للمجموعة، مجاناً من كلا المدخلين.



التصوير الفوتوغرافي والتصوير السينمائي

يُسمح بالتصوير السينمائي والتصوير الفوتوغرافي (بدون فلاش) للاستخدام الشخصي ولكن فقط باستخدام الكاميرات والهواتف الصغيرة الشخصية المحمولة باليد.



قد يتم التصوير الفوتوغرافي والتصوير السينمائي من وقت لآخر لأغراض الدعاية والتسويق. إذا كنت لا ترغب في الظهور في الصور الفوتوغرافية أو الأفلام، فيمكنك إخبار أحد الموظفين بذلك.

الهواتف المحمولة والأجهزة اللوحية

يُسمح بذلك للتصوير الفوتوغرافي والرسائل، ولكن يجب أن تكون الهواتف المحمولة صامتة ولا يُسمح بإجراء مكالمات في صالات العرض. كما ينبغي استخدام سماعات الأذن للمواد الصوتية.



لا تلمس الأشياء المعروضة.



لا تحضر الأطعمة والمشروبات إلى المتحف.



متحف فيتزر YouTube

@FitzMuseum_UK



fitzmuseum_uk



متحف فيتزر ويليام



أيام العمل

من الثلاثاء إلى السبت: من الساعة 10.00 إلى الساعة 17.00
أيام الأحد والعطلات الرسمية: من الساعة 12.00 إلى الساعة 17.00
مغلق أيام الاثنين، والجمعة العظيمة، ومن 24 إلى 26 و 31 ديسمبر و 1 يناير

تعمل كاميرات الدوائر التلفزيونية المغلقة في جميع أنحاء متحف فيتزر ويليام

تخزين الأغراض الشخصية

تقع الخزائن التي تعمل بقطع النقود المعدنية عند مدخل الفناء، وهناك تفتيشاً يدوياً للحقائب عند المدخل الرئيسي. يجب تفتيش جميع الحقائب الكبيرة والحقائب ذات العجلات. لا يتحمل المتحف مسؤولية الأغراض المتروكة في الخزائن أو غرفة تفتيش الحقائب. لا ينبغي ارتداء حقائب الظهر الصغيرة في صالات العرض.



تناول الأطعمة

يقدم مقهى الفناء قائمة طوال اليوم، بما في ذلك السندويشات ووجبات الغداء الخفيفة. يغلق المقهى أبوابه في الساعة 16.30.



التسوق

يبيع متجر الفناء مجموعة واسعة من البطاقات البريدية وبطاقات التهنئة والكتب الفنية والمجوهرات والهدايا المستوحاة من المجموعات. ويغلق المتجر أبوابه الساعة 16.45.



تقع المراحيض وغرفة تغيير الحفاضات بالقرب من كل من المدخلين وتغلق في الساعة 16.50.



الوصول

يوجد مصعد لجميع الطوابق بالقرب من مدخل الفناء.



يُسمح بدخول كلاب المساعدة. تتوفر الكراسي المتحركة، ونظام LoopHear وأدلة الوصف الصوتية باللغة الإنجليزية للزوار المكفوفين وضعاف البصر وخريطة اللمسية والنظارات المكبرة من مكاتب معلومات الدخول.



يعرب متحف فيتزر ويليام عن امتنانه لمساعدة صندوق الفن كداعم رئيسي لعمليات الاستحواذ.

Art Fund_

Supported using public funding by
ARTS COUNCIL
ENGLAND

Research
England

CAMBRIDGE
CITY COUNCIL

UNIVERSITY OF CAMBRIDGE
MUSEUMS
& BOTANIC GARDEN