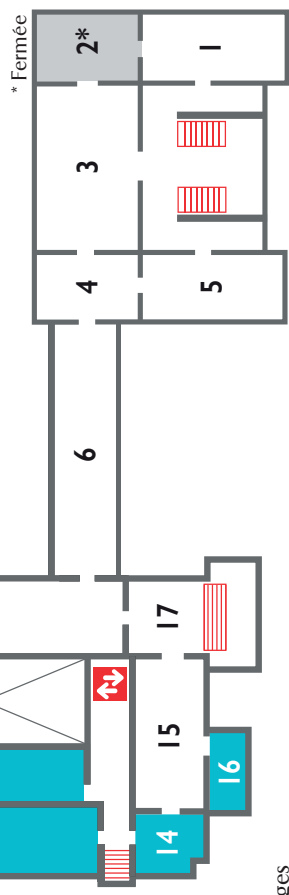
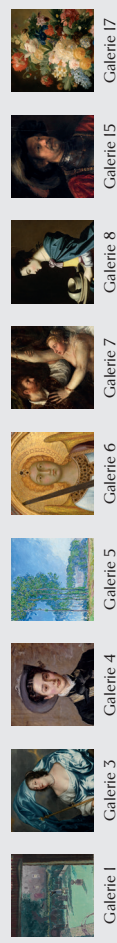


- 1 Art britannique et européen
Fin du XIXe siècle - milieu du XXe siècle
Fermée
- 2 Art britannique XVIIIe siècle - XIXe siècle
- 3 Art français et britannique XVIIe siècle -
XIXe siècle
- 4 Impressionnisme et Post-Impressionnisme
- 5 Art italien XIVe siècle - XVIe siècle
- 6 Art italien XVIe siècle - XVIIIe siècle
- 7 Art espagnol et flamand XVIe siècle -
XVIIIe siècle
- 8 Salle de travail (uniquement sur rendez-vous)
- 9 Exposition temporaire
- 10 Exposition temporaire
- 11 Exposition temporaire
- 12 Exposition temporaire
- 13 Exposition temporaire
- 14 Exposition temporaire
- 15 Art néerlandais XVIIe siècle - XVIIIe siècle
- 16 Exposition temporaire
- 17 Tableaux de fleurs, meubles marquetés et horloges

Étage supérieur



À ne pas manquer à l'étage supérieur

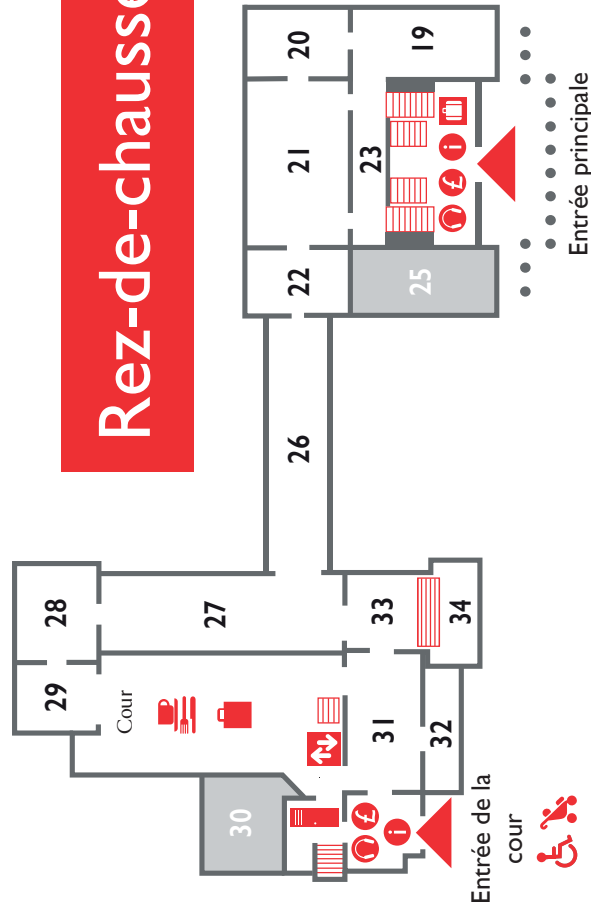


- 18 Arts décoratifs XXe siècle - XXIe siècle



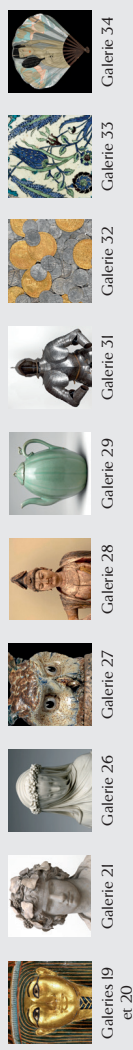
Mezzanine

Rez-de-chaussée

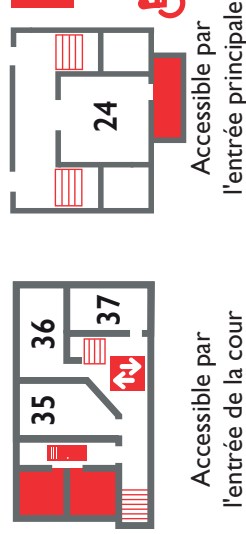


- 19 Égypte
- 20 Égypte
- 21 Grèce et Rome
- 22 Chypre
- 23 Proche-Orient ancien
- 25 Bibliothèque du fondateur
- 26 Porcelaine européenne et japonaise
- 27 Poteries européennes
- 28 Arts d'Asie de l'Est
- 29 Corée
- 30 Bibliothèque de référence
(uniquement sur rendez-vous)
- 31 Armurerie
- 32 Art britannique et européen Xle siècle -
XXIe siècle
- 33 Arts du Proche-Orient
- 34 Événails (accès à la galerie par des
escaliers)

À ne pas manquer au rez-de-chaussée



- 24 Rome et Soudan ancien
- 35 Salle de séminaire
- 36 Studio (ateliers)
- 37 Vestiaire et cantine pour les écoles
Disponibles pour tous les visiteurs, en
particulier les familles, les week-ends et
les vacances scolaires pour manger des
paniers repas et laisser des poussettes.



Sous-sol





Stockage d'effets personnels

Des casiers à monnaie se trouvent à l'Entrée de la cour et un contrôle des sacs est effectué à l'Entrée principale. Tous les gros sacs et toutes les valises doivent être contrôlés. Le musée décline toute responsabilité pour les objets laissés dans les casiers ou lors du contrôle des sacs. Les petits sacs à dos ne doivent pas être portés dans les galeries.



Nourriture

La cafétéria de la cour propose un menu toute la journée, y compris des sandwiches et des repas légers. La cafétéria ferme à 16 h 30.



Boutique

La boutique de la cour vend une vaste gamme de cartes postales, cartes de vœux, livres d'art, bijoux et articles cadeaux inspirés des collections. La boutique ferme à 16 h 45.



Les toilettes et les espaces change bébé sont situés près des deux entrées et ferment à 16 h 50.

Accès



Un ascenseur situé près de l'entrée de la cour dessert tous les étages.



Les chiens d'assistance sont les bienvenus. Des fauteuils roulants, des systèmes LoopHear, des guides audio descriptifs en anglais pour les visiteurs aveugles et malvoyants, des cartes tactiles et des loupes sont disponibles à l'accueil de l'entrée.



eGuide

L'eGuide du musée propose des visites guidées de la collection, et il est disponible gratuitement aux deux entrées.



Photos et vidéos

Les photos et vidéos (sans flash) réalisées pour votre usage personnel sont autorisées mais seulement avec des appareils photos et téléphones personnels, portables et de petite taille.

Des photos et vidéos sont parfois réalisées à des fins publicitaires et de marketing. Si vous ne souhaitez pas apparaître sur les photos ou dans les vidéos, veuillez en informer un membre du personnel.



Téléphones portables et tablettes

Ils sont autorisés pour prendre des photos et envoyer des messages, mais les téléphones portables doivent être mis en mode silencieux et aucun appel ne doit être pris dans les galeries. Des écouteurs doivent être utilisés pour le matériel audio.



Ne touchez pas les objets exposés.



N'introduisez pas de nourriture ni de boisson dans le musée.



@FitzMuseum_UK



fitzmuseum



The Fitzwilliam Museum



fitzmuseum_uk

OUVERT

Du mardi au samedi : De 10 h 00 à 17 h 00

Le dimanche et les jours fériés : De 12 h 00 à 17 h 00

Fermé le lundi, le Vendredi saint, du 24 au 26 décembre, le 31 décembre et le 1er janvier

Des caméras de vidéosurveillance fonctionnent dans tout le musée Fitzwilliam

Carte du musée



Art Fund

Le musée Fitzwilliam remercie sincèrement l'Art Fund pour sa grande participation à l'achat d'œuvres d'arts.