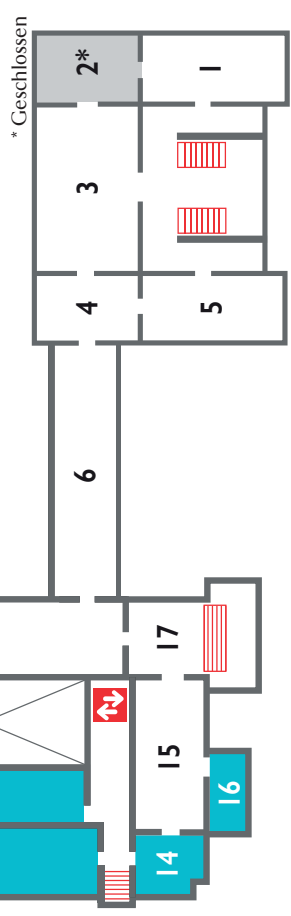
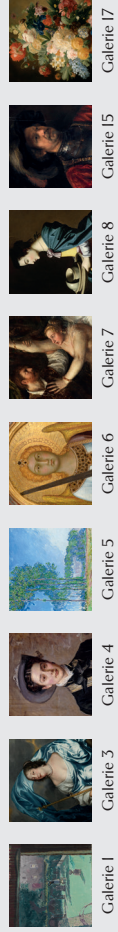


- 1 Britische und europäische Kunst spätes 19. bis Mitte 20. Jahrhundert
- 2 Geschlossen
- 3 Britische Kunst 17. bis 19. Jahrhundert
- 4 Französische und britische Kunst 17. bis 19. Jahrhundert
- 5 Impressionismus und Postimpressionismus
- 6 Italienische Kunst 14. bis 16. Jahrhundert
- 7 Italienische Kunst 16. bis 18. Jahrhundert
- 8 Spanische und flämische Kunst 16. bis 18. Jahrhundert
- 9 Lesesaal (nur nach Vereinbarung)
- 10 Kurzfristige Ausstellung
- 11 Kurzfristige Ausstellung
- 12 Kurzfristige Ausstellung
- 13 Kurzfristige Ausstellung
- 14 Kurzfristige Ausstellung
- 15 Niederländische Kunst 17. bis 18. Jahrhundert
- 16 Kurzfristige Ausstellung
- 17 Blumengemälde, Intarsienmöbel und Uhren

## Obere Etage



## Höhepunkte im oberen Stockwerk



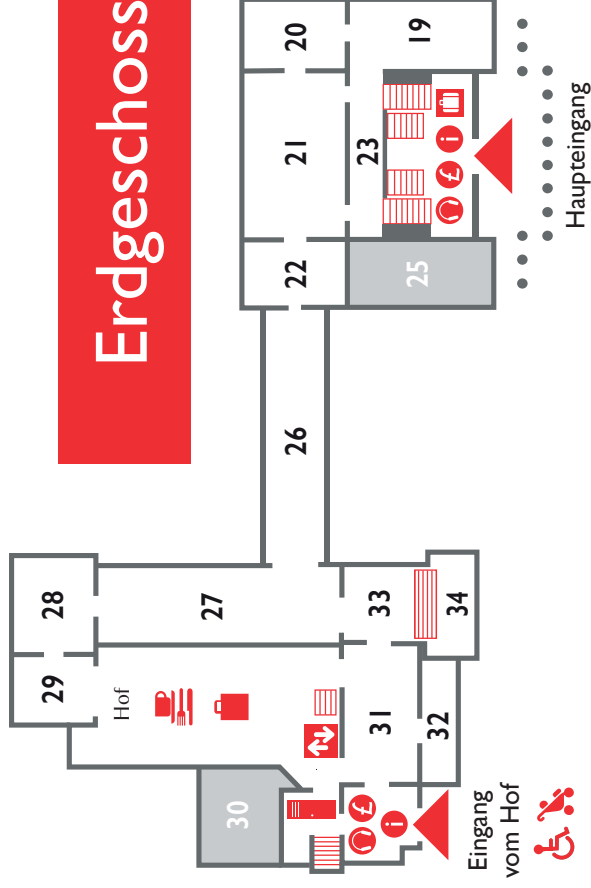
- 18 Dekorative Kunst 20. bis 21. Jahrhundert



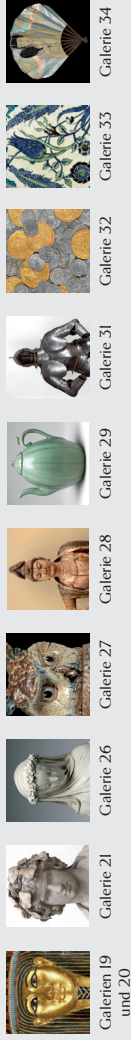
## Zwischengeschoss

- 19 Ägypten
- 20 Ägypten
- 21 Griechenland und Rom
- 22 Zypern
- 23 Alter Naher Osten
- 25 Bibliothek der Gründer
- 26 Europäisches und japanisches Porzellan
- 27 Europäisches und japanisches Porzellan
- 28 Ostasiatische Kunst
- 29 Koreanische Galerie
- 30 Präsenzbibliothek (nur nach Vereinbarung)
- 31 Rüstkammer
- 32 Britische und europäische Kunst II. bis 16. Jahrhundert
- 33 Kunst aus dem Nahen Osten
- 34 Fächer (Zugang zur Galerie über Stufen)

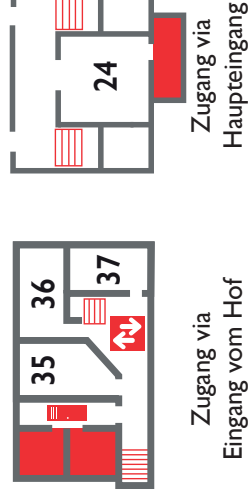
## Erdgeschoss



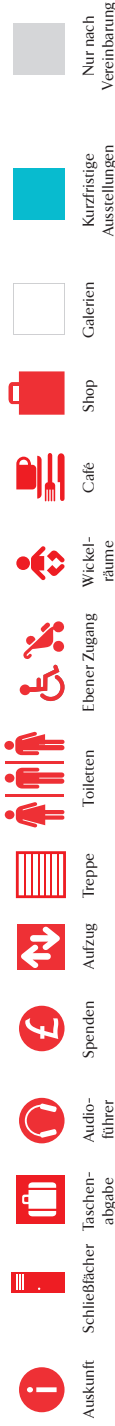
## Höhepunkte im Erdgeschoss



- 24 Rom und alter Sudan
  - 35 Seminarraum
  - 36 Studio (Seminare)
  - 37 Garderobe und Speisesaal für Schulen
- Steht allen Besuchern, besonders Familien, an Wochenenden und während der Ferien zur Mittagspause zur Verfügung. Hier können auch Buggys abgestellt werden.



## Unteres Erdgeschoss



# Museumskarte



## Aufbewahrung persönlicher Gegenstände

Münzschließfächer befinden sich am Eingang vom Hof und am Haupteingang gibt es eine bemannte Taschenabgabe. Alle großen Taschen und Rollenkoffer müssen abgegeben werden. Das Museum übernimmt keine Verantwortung für Gegenstände, die in Schließfächern oder an der Taschenabgabe hinterlassen werden. In den Galerien dürfen auch keine kleinen Rucksäcke getragen werden.



## Speisen

Das Café im Hof serviert den ganzen Tag über Sandwiches und leichte Speisen. Das Café schließt um 16:30 Uhr.



## Boutique

Die Boutique im Hof bietet ein umfangreiches Sortiment an Postkarten, Grußkarten, Kunstbüchern, Schmuck und Geschenkwaren, die von den Sammlungen inspiriert sind. Die Boutique schließt um 16:45 Uhr.



Toiletten und Wickelstationen befinden sich in der Nähe von beiden Eingängen und schließen um 16:50 Uhr.

## Zugang



Ein Aufzug zu allen Etagen befindet sich neben dem Eingang vom Hof.



Assistenzhunde sind willkommen. Rollstühle, Hörhilfssystem, beschreibende Audioführer in englischer Sprache für blinde und sehbehinderte Besucher, eine Braillekarte und Lupen sind am Informationsschalter am Eingang verfügbar.



## eGuide

Der eGuide des Museums bietet ausgewählte Touren der Sammlungen an. Er ist kostenlos an beiden Eingängen erhältlich.



## Fotografieren und Filmen

Filmen und Fotografieren (ohne Blitzlicht) ist für persönliche Zwecke erlaubt, aber nur mit kleinen, persönlichen Kameras oder Handys.

Von Zeit zu Zeit wird für Publicity und Marketingzwecke fotografiert und gefilmt. Wenn Sie nicht in den Fotos oder Filmen erscheinen möchten, informieren Sie bitte einen Mitarbeiter.



## Mobiltelefone und Tablets

Diese Geräte sind zum Fotografieren und Nachrichten senden zugelassen, aber Mobiltelefone müssen auf stumm geschaltet werden und in den Galerien sind keine Anrufe gestattet. Für Audiomaterialien sind Kopfhörer zu verwenden.



Bitte berühren Sie die ausgestellten Objekte nicht.



Lebensmittel und Getränke sind im Museum verboten.



@FitzMuseum\_UK



fitzmuseum



The Fitzwilliam Museum



fitzmuseum\_uk

## ÖFFNUNGSZEITEN

Dienstags bis Samtags: 10:00 Uhr bis 17:00 Uhr  
Samstags und Feiertags: 12:00 Uhr bis 17:00 Uhr  
An Montagen, Karfreitags, und 24. bis 26. Dezember, 31. Dezember und 1. Januar geschlossen.

Das gesamte Fitzwilliam Museum ist videoüberwacht.

## Art Fund

Das Fitzwilliam Museum bedankt sich herzlich für die Unterstützung des The Art Fund als wichtiger Förderer von Einkäufen.

