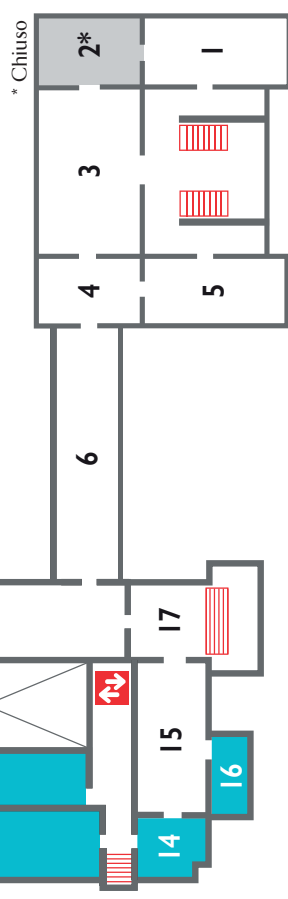
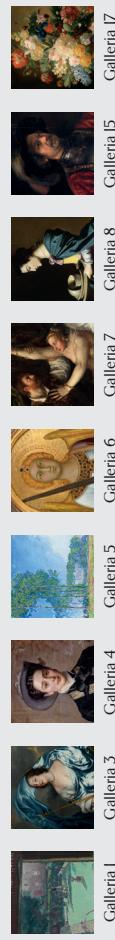


- 1 Arte europea e britannica Tardo 19° secolo - metà 20° secolo
- 2 Chiuso
- 3 Arte britannica 17° secolo - 19° secolo
- 4 Arte britannica e francese 17° secolo - 19° secolo
- 5 Impressionismo e post-impressionismo
- 6 Arte italiana 14° secolo - 16° secolo
- 7 Arte italiana 16° secolo - 18° secolo
- 8 Arte spagnola e fiamminga 16° secolo - 18° secolo
- 9 Sala studio (solo su appuntamento)
- 10 Mostra temporanea
- 11 Mostra temporanea
- 12 Mostra temporanea
- 13 Mostra temporanea
- 14 Mostra temporanea
- 15 Arte olandese 17° secolo - 18° secolo
- 16 Mostra temporanea
- 17 Dipinti di fiori, mobili intarsiati e orologi

## Ultimo piano



\* Chiuso



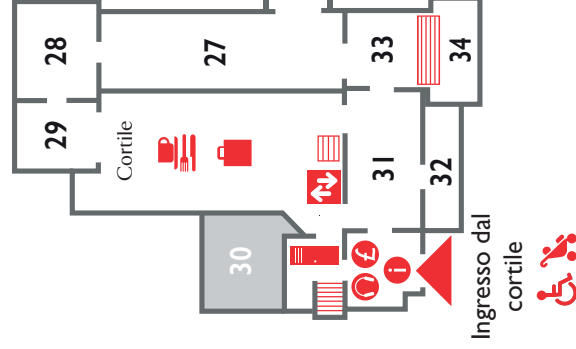
## Punti principali dell'ultimo piano

- 18 Arti decorative 20° secolo - 21° secolo

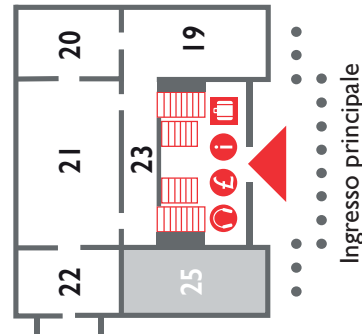


## Mezzanino

- 19 Egitto
- 20 Egitto
- 21 Grecia e Roma
- 22 Cipro
- 23 Vicino Oriente antico
- 25 Biblioteca del Fondatore
- 26 Porcellane europee e giapponesi
- 27 Ceramica europea
- 28 Arti dell'Asia orientale
- 29 Arte coreana
- 30 Biblioteca di riferimento (solo su appuntamento)
- 31 Sala d'armi
- 32 Arte britannica ed europea 11° secolo - 16° secolo
- 33 Arti del Vicino Oriente
- 34 Ventilatori (accesso a gradini alla galleria)

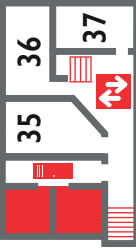
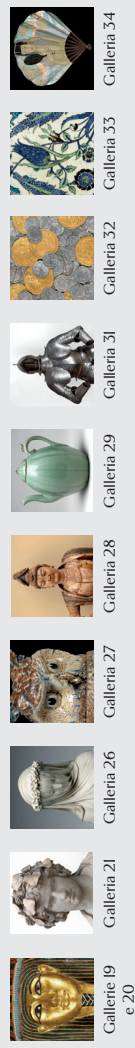


## Piano terra

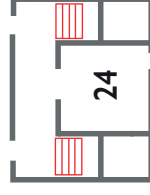


## Punti principali del piano terra

- 24 Roma e l'antico Sudan
- 35 Sala seminari
- 36 Studio (laboratori)
- 37 Servizi e mensa scolastici disponibili per tutti i visitatori, in particolare le famiglie, nei fine settimana e durante le vacanze scolastiche per consumare pranzi al sacco e lasciare i passaggini.



Accesso tramite cortile



Accesso tramite ingresso principale



## Piano terra seminterrato



Informazioni



Armadietti



Controllo borse



Audio guida



Donazioni



Ascensore



Scale



Servizi igienici



Accesso al livello



Fasciatoio



Bar



Negozio



Gallerie



Mostra temporanee



Solo su appuntamento

# Mappa del museo



## Custodia degli oggetti personali

Gli armadietti a gettoni si trovano all'ingresso dal cortile e all'ingresso principale è presente un dipendente per il controllo delle borse. Tutte le borse di grandi dimensioni e le valigie con ruote devono essere registrate. Il Museo non si assume alcuna responsabilità per gli oggetti lasciati negli armadietti o al controllo borse. Nelle gallerie non è consentito portare zaini di piccole dimensioni.



## Mangiare

Il bar nel cortile serve un menù tutto il giorno, compresi panini e pranzi leggeri. Il bar chiude alle 16.30.



## Shopping

Il negozio del cortile vende una vasta gamma di cartoline, biglietti d'auguri, libri d'arte, gioielli e articoli da regalo ispirati alle collezioni. Il negozio chiude alle 16.45.



Servizi igienici e fasciatoi si trovano vicino a entrambi gli ingressi e chiudono alle 16.50.

## Accesso



Un ascensore per tutti i piani si trova vicino all'ingresso dal cortile.



I cani guida sono i benvenuti. Sedie a rotelle, sistema LoopHear, audioguide in inglese per non vedenti e ipovedenti, mappa tattile e lenti di ingrandimento sono disponibili presso i banchi informazioni dell'ingresso.

## Art Fund

Il Fitzwilliam Museum riconosce con gratitudine l'assistenza di The Art Fund come principale sostenitore delle acquisizioni.



## Guida elettronica

La guida elettronica del Museo, che offre visite selezionate della collezione, è disponibile gratuitamente da entrambi gli ingressi.



## Fotografie e riprese

Le riprese e le fotografie (senza flash) per uso personale sono consentite, ma solo con piccole macchine fotografiche e telefoni cellulari personali.

Le fotografie e le riprese si svolgono di tanto in tanto per scopi pubblicitari e di marketing. Se non si desidera apparire nelle fotografie o nei filmati, informare un membro dello staff.



## Cellulari e tablet

Questi sono consentiti per la fotografia e la messaggistica, ma i cellulari devono essere in modalità silenziosa e non sono consentite chiamate nelle gallerie. Gli auricolari devono essere utilizzati per il materiale audio.



Non toccare gli oggetti esposti.



Non introdurre cibi e bevande nel Museo.



@FitzMuseum\_UK

YouTube fitzmuseum



The Fitzwilliam Museum



fitzmuseum\_uk

## APERTO

Da martedì a sabato: 10.00 - 17.00

Domeniche e festivi: 12.00 - 17.00

Chiuso il lunedì, il Venerdì Santo, il 24-26, 31 dicembre e il primo gennaio.

Telecamere a circuito chiuso sono in funzione in tutto il Fitzwilliam Museum

The  
Fitzwilliam  
Museum  
CAMBRIDGE

INGRESSO LIBERO

Si raccomanda di  
fare una donazione **£5**