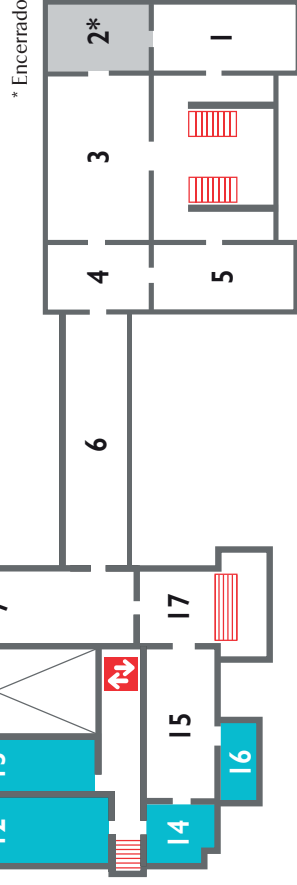


- 1 Arte britânica e europeia
Fim s. XIX - meados s. XX
- 2 Encerrado

- 3 Arte britânica s. XVII - s. XIX
- 4 Arte britânica e francesa s. XVII - s. XIX
- 5 Impressionismo e Pós-Impressionismo
- 6 Arte italiana s. XIV - s. XVI
- 7 Arte italiana s. XVI - s. XVIII
- 8 Arte espanhola e flamenga s. XVI - s. XVIII
- 9 Sala de Estudo (apenas mediante marcação)
- 10 Exposição temporária
- 11 Exposição temporária
- 12 Exposição temporária
- 13 Exposição temporária
- 14 Exposição temporária
- 15 Arte holandesa s. XVII - s. XVIII
- 16 Exposição temporária
- 17 Pinturas florais, mobiliário embutido e relógios

Andar Superior



Destques do Andar Superior



Galeria 3



Galeria 4



Galeria 5



Galeria 6



Galeria 7



Galeria 8



Galeria 15



Galeria 17

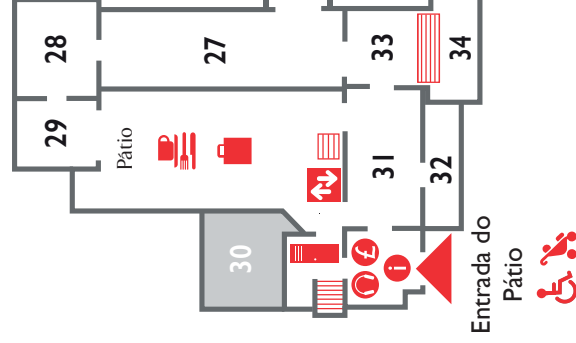
* Encerrado

- 18 Artes decorativas s. XX - s. XXI



Mezzanine

- 19 Egipto
- 20 Egipto
- 21 Grécia e Roma
- 22 Chipre
- 23 Antigo Oriente Próximo
- 25 Biblioteca do Fundador
- 26 Porcelana europeia e japonesa
- 27 Cerâmica europeia
- 28 Artes do Leste Asiático
- 29 Coreanas
- 30 Biblioteca de Referência
(apenas mediante marcação)
- 31 Sala das armas
- 32 Arte britânica e europeia s. XI - s. XVI
- 33 Artes do Oriente Próximo
- 34 Entusiastas (acesso por escadas à galeria)



Rés do Chão

Destques do Rés do Chão

- 24 Roma e antigo Sudão
- 35 Sala de Seminários
- 36 Estúdio (workshops)
- 37 Bengaleiro e sala de refeições para escolas
Utilização disponível para todos os visitantes, especialmente famílias, aos fins de semana e dias de semana, para uma refeição volante e deixar carrinhos.



Galerias 19 e 20



Galeria 21



Galeria 26



Galeria 27



Galeria 28



Galeria 29



Galeria 31



Galeria 32



Galeria 33



Galeria 34

Entrada do Pátio



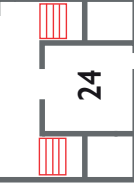
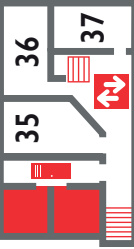
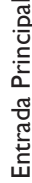
Entrada Principal



Acesso via
Entrada do Pátio



Acesso via
Entrada Principal



Piso Térreo Inferior



Informação



Caficos



Verificação de Malas



Guia de Áudio



Doações



Elevador



Escadas



Acesso para cadeiras



Casas de Banho



Acesso para cadeiras



Frigidário



Café



Loja



Galerias



Exposições temporárias



Apenas mediante marcação

Mapa do Museu



Depósito de artigos pessoais

Existem cacifos que funcionam com moedas na Entrada do Pátio e é realizada uma verificação de malas por colaboradores na Entrada Principal. Todas as malas grandes e com rodas serão verificadas. O Museu não se responsabiliza por artigos deixados nos cacifos ou pela verificação de malas. Não podem ser usadas mochilas pequenas nas galerias.



Refeições

O Café do Pátio serve um menu durante todo o dia, incluindo sandes e almoços ligeiros. O Café encerra às 16h30.



Compras

A Loja do Pátio vende uma vasta gama de postais, cartões comemorativos, livros de arte, joias e recordações inspiradas nas coleções. A Loja encerra às 16h45.



As casas de banho e os fraldários estão localizados perto de ambas as entradas e encerram às 16h50.

Acesso



Está localizado um elevador para todos os andares perto da Entrada do Pátio.



Os cães de assistência são bem-vindos. Estão disponíveis cadeiras de rodas, sistema LoopHear, guias com descrição áudio em inglês para visitantes cegos e amblíopes, mapa tátil e lentes de aumento nos balcões de informação da entrada.



Guia eletrónico

O Guia eletrónico do Museu, que oferece visitas selecionadas da coleção, está disponível gratuitamente em ambas as entradas.



Fotografia e filmagem

É autorizado filmar e fotografar (sem flash) para uso pessoal, mas apenas com câmaras pequenas, pessoais e portáteis e telemóveis.

Ocasionalmente, ocorrem fotografias e filmagens para fins de publicidade e marketing. Se não desejar aparecer na fotografia ou na filmagem, informe um membro da equipa.



Telemóveis e tablets

São permitidos para fotografias e mensagens, mas os telemóveis devem estar no modo silencioso e não são permitidas chamadas nas galerias. Devem ser usados auscultadores para material de áudio.



Não tocar nos objetos em exposição.



Não trazer alimentos e bebidas para o Museu.



@FitzMuseum_UK



fitzmuseum



The Fitzwilliam Museum



fitzmuseum_uk

FUNCIONAMENTO

Terça-feira - Sábado: 10h00 - 17h00

Domingos e Feriados: 12h00 - 17h00

Encerra às segundas-feiras, sexta-feira santa, 24-26, 31 de dezembro e 1 de janeiro

Existem câmaras de CCTV no Fitzwilliam Museum

Art Fund

O Fitzwilliam Museum agradece a assistência de The Art Fund como grande patrocinador das aquisições.