

Son-Vidéo.com

La référence hi-fi & home-cinéma



CATALOGUE HIVER 2023/24

HOME-CINÉMA / HAUTE-FIDÉLITÉ / TÉLÉVISION / CASQUES / VINYLE / ACCESSOIRES



Retrait gratuit
en magasin



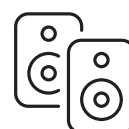
Paiement 3 / 4 x
sans frais CB



Garantie satisfait
ou remboursé



Expédition
sous 24 h



Exposition & tests
en magasin

Vos avantages Son-Vidéo.com

Lorsque vous achetez chez Son-Vidéo.com, vous bénéficiez d'un conseil personnalisé, d'une offre très riche parmi les plus grandes marques, mais aussi de l'assistance à l'installation de votre matériel et d'un service après-vente irréprochable. La satisfaction de nos clients est notre objectif numéro un. Tous nos collaborateurs et conseillers experts y sont farouchement attachés. C'est l'esprit Son-Vidéo.com!

Nos conseillers à votre écoute

du lundi au samedi de 9h30 à 13h et de 14h à 18h30

0 826 960 290

Service 0,18 € / min
+ prix appel

Édito.

Seul, on va plus vite, ensemble, on va plus loin.

Ces mots ont pris une signification toute particulière lorsque nous avons préparé la photo de couverture de ce catalogue de fin d'année. Miles Morales, Gimli, Hermione, Steve « Captain America » Rogers ou le Docteur Jones: ces héros de cinéma agissent parfois en solitaire, mais progressent et triomphent en équipe. À l'instar des membres de la communauté de l'anneau ou des Avengers, celles et ceux qui figurent en couverture de ce catalogue, comme tous ceux qui œuvrent quotidiennement chez Son-Vidéo.com, travaillent en symbiose depuis plus de 20 ans pour vous proposer le meilleur de la hi-fi et du home-cinéma. Qu'ils soient en magasin, aux achats, au service marketing ou encore sur le plateau téléphonique, ils aiment aussi se retrouver régulièrement dans l'une de nos salles de projection pour échanger et partager leur passion du cinéma! Cette passion pour les univers de l'image et du son, nous la partageons aussi avec vous à travers ce catalogue, ainsi que notre magazine trimestriel SV, Le magazine de Son-Vidéo.com. Notre site Internet et le blog regorgent également d'actualités, de guides, de tests, d'avis d'utilisateurs et de questions-réponses pour vous aider à choisir le matériel le plus adapté. Nos téléconseillers sont toujours à votre disposition pour vous accompagner, au téléphone ou par tchat. Quant aux équipes des magasins, elles vous accueillent dans l'une de nos 16 enseignes, partout en France, pour découvrir et tester nos coups de cœur du moment (vous pourriez même y croiser « Miles Morales »!). Avant de vous quitter et de vous souhaiter de belles fêtes de fin d'année, permettez-moi de reprendre à notre compte cette citation: « Le projet « Initiative des Avengers », ça consistait à rassembler un jour un groupe de personnes hors du commun pour voir s'ils pouvaient faire encore mieux. Pour voir s'ils pouvaient faire équipe à notre demande afin de livrer des batailles qu'on ne pourrait remporter seul. » Nick Fury (*Avengers* - 2012).

Joyeux Noël à vous ainsi qu'à vos proches et merci pour votre fidélité cette année encore,

Hugo LAHUTTE alias Pr. Jones, Directeur de la publication



10

GUIDE | LES TENDANCES TV ET VIDÉO PROJECTION

Arrêt sur l'image



92

GUIDE | LES TENDANCES DESIGN ET INTÉGRATION

Hi-fi et style de vie



44

GUIDE | LES TENDANCES HI-FI ET HOME-CINÉMA

Au cœur du son



127

FOCUS | SON-VIDÉO.COM SUR YOUTUBE

Le meilleur de la hi-fi et du home-cinéma en vidéo

Sommaire

Son-Vidéo.com et vous

- 6 Les magasins Son-Vidéo.com
- 9 Faites connaissance avec nos rédacteurs
- 127 Son-Vidéo.com sur YouTube

TV & vidéo-projection

- 10 Arrêt sur l'image: les tendances TV et vidéoprojection
- 14 Vous avez testé, vous avez aimé
- 16 Sélection TV & vidéoprojection

Hi-fi et home-cinéma

- 44 Au cœur du son: les tendances hi-fi et home-cinéma
- 48 Vous avez testé, vous avez aimé
- 50 Sélection hi-fi et home-cinéma

Design et intégration

- 92 Hi-fi et style de vie: les tendances design et intégration
- 96 Vous avez testé, vous avez aimé
- 98 Sélection design et intégration

Catalogue Son-Vidéo.com

Catalogue édité par Son Vidéo Distribution SAS au capital de 153 000 €
RCS Créteil 432317980
309 avenue du Général de Gaulle,
94500 Champigny-sur-Marne

Impression

Aubin Imprimeur, 86240 Ligugé

Directeur de la publication

Hugo Lahutte

Responsable éditorial

Sébastien Cassar

Rédaction

Clara Guerin, Kate Harvey, Valentin Lefort, Victor Gatinel, François Richard, Jérémy Tessier

Directeur artistique

Lionel Vidal

Maquettiste

Florian Brouard

Crédits Photo:

Couverture: David Oghia

Reproduction interdite. Descriptifs et photos non contractuels. Tarifs sujets à modifications sans préavis. Les prix indiqués s'entendent en euros TTC au 1^{er} novembre 2023, écotaxe et rémunération de la copie privée comprises, dans la limite des stocks disponibles.



Son-Vidéo.pro

Au service des professionnels

Son-Vidéo.com c'est aussi pour les professionnels!

- ✓ Des conditions spécifiques à votre métier
- ✓ Des conseillers experts à votre écoute
- ✓ L'étendue du catalogue Son-Vidéo.com
- ✓ Un réseau de magasins partout en France

✉ pro@son-video.com

☎ 01 45 18 27 00



SON-VIDÉO.COM PARTOUT EN FRANCE

La référence hi-fi et home-cinéma en magasin

Plus proches de vous, les magasins Son-Vidéo.com vous invitent à découvrir les dernières technologies numériques et des ensembles haute-fidélité et home-cinéma de dernière génération. Les magasins Son-Vidéo.com sont l'occasion de rencontrer un conseiller, discuter d'un devis ou retirer un achat commandé sur votre site Internet préféré!

Son-Vidéo.com Antibes

545 1^{re} Avenue
Angle 1^{re} et 2^e Avenue
06 600 Antibes

Son-Vidéo.com Avignon

190 rue du capitaine de Vaisseau
Henri Bellet
84140 Avignon

Son-Vidéo.com Bordeaux

28 rue Claude Bonnier
33 000 Bordeaux

Son-Vidéo.com Grenoble

2 boulevard Gambetta
38 000 Grenoble

Son-Vidéo.com Lille

141 rue du Molinel
59 800 Lille

Son-Vidéo.com Lyon

1 place Louis Chazette
69 001 Lyon

Son-Vidéo.com Marseille

Plan de Campagne
Ligne Roset - Cinna
4 chemin des Pennes au Pin
13 170 Les Pennes-Mirabeau

Son-Vidéo.com Montpellier

445 rue Hélène Boucher
34 130 Mauguio

Son-Vidéo.com Nantes

3 place de la Bourse
44 100 Nantes

Son-Vidéo.com Paris 7

16 avenue Bosquet
75 007 Paris

Son-Vidéo.com Paris 8

1 avenue de Friedland
75 008 Paris

Son-Vidéo.com Paris Est

309 avenue du Général de Gaulle
94 500 Champigny-sur-Marne

Son-Vidéo.com Saint-Germain-en-Laye

30 rue du Vieil Abreuveoir
78 100 Saint-Germain-en-Laye

Son-Vidéo.com Strasbourg

15 rue de la Nuée Bleue
67 000 Strasbourg

Son-Vidéo.com Thonon-les-Bains

5 rue des Vieux Thononais
74 200 Thonon-les-Bains

Son-Vidéo.com Toulouse

5 boulevard Lazare Carnot
31 000 Toulouse

Contactez les magasins Son-Vidéo.com

0 826 006 007

Service 0,18 € / min
+ prix appel



 **0 826 960 290**

Nos conseillers sont à votre écoute
du lundi au samedi de 9h30 à 13h et de 14h à 18h30

**Faites entrer, chez vous,
le meilleur de l'image et du son**

Que vous cherchiez la TV qui correspond à votre style, que vous rêviez d'une salle de home-cinéma sur mesure, ou que vous souhaitiez installer un système multiroom, du salon au jardin, nos conseillers sauront vous orienter vers les matériels les plus adaptés, au meilleur prix.

Service 0,18€ / min + prix appel.



LES PLUMES DE SON-VIDÉO.COM

Faites connaissance avec nos rédacteurs

Cela fait maintenant quinze ans que vous suivez leurs tests, articles et guides sur notre blog, et bientôt dix numéros de SV Le Mag. Il est temps de faire connaissance avec notre équipe de rédacteurs. D'âges et d'horizons très différents, ils partagent tous une passion commune pour la musique et le cinéma qu'ils transmettent aux lecteurs à travers leur prose éclairée.

Musiciens, anciens vendeurs de matériels high-tech, DJ, passionnés de musique, de cinéma, de jeux vidéo et même journalistes sportifs reconvertis... L'équipe des rédacteurs et rédactrices Son-Vidéo.com se révèle hétérogène, et c'est là sa plus grande force. Qu'il s'agisse de présenter un système home-cinéma Atmos complexe, de comparer les meilleurs casques Bluetooth ou de tester un vidéoprojecteur de dernière génération, la rédaction dispose d'un ou d'une spécialiste pour se pencher sur la question! Vous les connaissez depuis de nombreuses années, que vous les lisiez sur le web ou sur papier: en consultant les fiches, les guides, les magazines

et les tests, vous avez déjà eu affaire à eux. Supervisés par Sébastien, Responsable éditorial depuis plus de vingt ans, Clara, Kate, François, Jérémy, Valentin et Victor vous conseillent, vous aiguillent dans vos choix et vous tiennent au courant des dernières nouveautés haute-fidélité et home-cinéma. Pour aller plus loin et faire davantage connaissance avec les rédacteurs, vous pouvez les solliciter sur le blog. Ils se feront un plaisir de répondre à tous vos commentaires. Suivez-les aussi sur YouTube, Instagram et Tik-Tok: vous y découvrirez en exclusivité Le Petit Déballage, la présentation en vidéo des prochains tests! ■

LES TENDANCES TV ET VIDÉOPROJECTION

Arrêt sur l'image

La multiplication des TV XXL et le succès des vidéoprojecteurs témoignent de l'engouement croissant pour les images 4K HDR de très grande taille. Incontournables face aux acteurs historiques, les fabricants chinois de TV et de projecteurs s'inscrivent dans cette tendance et comptent aujourd'hui parmi les plus innovants. L'utilisateur en sort gagnant, avec des images sublimes par des TV et des projecteurs à la croisée de tous les univers multimédia : séries, cinéma et gaming.

Par **François Richard**

Des images plus grandes ...

Chez tous les fabricants, les TV XXL deviennent la norme, répondant au désir croissant des utilisateurs de profiter d'une très grande image à domicile. Les modèles de 75" (189 cm), 85" (2,14 m) et même 98" (2,5 m) sont désormais courants, TCL ayant même présenté récemment à l'IFA et au Paris Audio Video Show une TV de 115", soit presque 3 m de diagonale (TCL 115 XMQLED98). Technologie privilégiée des cinéphiles pour obtenir une très grande image, la vidéoprojection poursuit, elle aussi, sa démocratisation. Les vidéoprojecteurs ultra courte focale en sont les principaux ambassadeurs. Ces modèles ultra lumineux et connectés, à poser au pied d'un mur blanc ou d'un écran de projection, prennent progressivement la place des téléviseurs dans nos salons. Portée d'abord par des marques chinoises (Hisense, Xiaomi) et coréennes (Samsung et LG), la projection ultra courte focale convainc aujourd'hui les grands noms de la projection traditionnelle comme Epson, Optoma, BenQ ainsi que Viewsonic. On doit même au spécialiste allemand de la photographie Leica l'un

des vidéoprojecteurs ultra courte focale les plus impressionnants testés cette année : le Leica Cine 1. Les vidéoprojecteurs compacts sont également de plus en plus populaires, notamment auprès d'un public jeune, connecté et nomade. Ces appareils tout-en-un ajustent automatiquement l'image pour projeter sur toute surface plane, mur ou plafond. Les plus performants comme le Hisense C1 et le Xgimi Horizon Ultra projettent en 4K Dolby Vision avec une qualité d'image absolument remarquable. Certains disposent même d'une batterie rechargeable pour s'utiliser partout ! Toutefois, les vidéoprojecteurs classiques n'ont pas dit leur dernier mot, à l'instar du BenQ W4000i : son optique de haute qualité, sa compatibilité 4K HDR et son interface Android TV en font l'un des modèles les plus séduisants de sa génération. Le tout dans un châssis plus compact que ses prédécesseurs.

... et plus lumineuses

Afin de satisfaire les amoureux de grandes images 4K HDR, les fabricants ne cessent d'innover. La course à la luminosité



est leur nouveau cheval de bataille pour améliorer l’affichage des contenus HDR, avec des évolutions technologiques majeures. Les dalles QD-OLED sur les TV Samsung S95C et Sony A95L; les dalles OLED Meta sur les LG OLED G3, Philips OLED 908 et Panasonic MZ2000; la nouvelle technologie Mini LED développée par TCL pour sa gamme TCL XMQLED98: toutes ces innovations repoussent les limites de l’affichage des contenus à large plage dynamique qui n’ont jamais paru aussi réalistes. Côté vidéoprojection, le Dolby Vision et le HDR10+ se déploient sur un nombre croissant d’appareils, pour le plus grand plaisir des home-cinéphiles. Là aussi, c’est sur le terrain des lumens que la bataille technologique se joue. Comme en témoigne l’essor des sources lumineuses LED et laser, plus performantes et plus écologiques, au détriment des lampes classiques. Chaque marque cherche la formule idéale pour accroître à la fois le potentiel lumineux et la couverture

colorimétrique de ses projecteurs. Les innovations ne manquent pas et les fabricants chinois sont très inventifs sur ce terrain. Hisense séduit ainsi depuis plusieurs années avec ses laser TV et compte bien faire de même avec son dernier-né, le vidéoprojecteur compact Hisense Cl. Une autre innovation majeure nous vient du spécialiste de la projection Xgimi, avec un système hybride laser + LED RVB implanté sur le Xgimi Horizon Ultra.

La montée en puissance des fabricants chinois

Longtemps assimilées à l’univers du low cost, les grandes marques chinoises s’imposent désormais sur le terrain de l’innovation technologique. TCL, précurseur dans le domaine du rétro-éclairage Mini LED, a créé la surprise lors du dernier salon IFA avec des TV atteignant 5000 nits. Le fabricant s’enorgueillit également d’un partenariat exclusif avec Dolby pour le développement du Dolby Atmos sans fil FlexConnect sur ses

La TCL 115 XMQLED98, un téléviseur de 115”, soit près de trois mètres de diagonale!

“La course à la luminosité est le nouveau cheval de bataille des fabricants, afin d’améliorer l’affichage des contenus HDR.”



“Aujourd’hui, TV et vidéoprojecteurs sont à la croisée des univers multimédia et doivent pouvoir être utilisés partout dans la maison, voire à l’extérieur.”

appareils. Côté vidéoprojection, Hisense et Xgimi ne sont pas en reste. Le premier règne dans le domaine des laser TV avec sa technologie laser Tri-Chroma comme porte-étendard. Hisense est également le seul fabricant à proposer un vidéoprojecteur ultra courte focale 8K à son catalogue (Hisense 120LX). Leica ne s’y est d’ailleurs pas trompé en nouant avec Hisense un partenariat exclusif pour concevoir son vidéoprojecteur Leica Cine 1. Xgimi maîtrise pour sa part toutes les étapes de la conception et de la fabrication de ses vidéoprojecteurs. Spécialisée dans les modèles compacts, la marque chinoise n’a rien à envier à ses concurrents canoniques. Elle figure même parmi les premières à offrir la compatibilité Dolby Vision sur son modèle phare, le Xgimi Horizon Ultra.



TV et vidéoprojecteurs à la croisée des univers multimédia

Intégration, transversalité et simplicité caractérisent de plus en plus les TV et vidéoprojecteurs. Autrefois cantonnés au rôle d’afficheur et réservés à la pièce de vie du domicile, ils sont aujourd’hui à la croisée des univers multimédia et doivent pouvoir être utilisés partout dans la maison, voire à l’extérieur. On les sollicite pour les programmes TV, le streaming ainsi que les films et séries en Blu-ray et DVD. Ils sont également plébiscités pour jouer sur très grand écran. On exige d’eux la compatibilité avec les formats 4K HDR et les jeux 4K 120 Hz sur consoles, voire 144 Hz sur PC. On veut aussi qu’ils demeurent simples à utiliser, malgré la multiplication des fonc-



tions et des services intégrés. Les fabricants l'ont bien compris, avec des interfaces intuitives et la prise en charge du contrôle vocal. L'intégration des services de streaming et de cloud gaming va dans le même sens. Tout comme les technologies pour associer sans fil TV, barres de son et enceintes surround (Samsung Q-Symphony, LG WOW Orchestra, DTS Play-Fi, Dolby Atmos Flex Connect). Il en va de même du côté des vidéoprojecteurs qui intègrent fréquemment les services de streaming et proposent un mode jeux vidéo pour fluidifier l'affichage. Les réglages automatiques s'invitent également au menu des projecteurs compacts qui sont ainsi opérationnels en seulement quelques secondes. Moins de périphériques à connecter, moins de câbles et davantage de contenus et de services depuis un unique appareil : l'utilisateur a tout à y gagner.

Quelles TV et quels vidéoprojecteurs demain ?

La tendance est donc à davantage d'immersion et de fonctions, avec des images 4K HDR plus grandes et une multitude de services intégrés. Mais la dimension

esthétique des TV et des vidéoprojecteurs fait également l'objet de toutes les attentions. Le développement des gammes Lifestyle chez Samsung et LG en atteste, qui érigent le téléviseur en véritable objet décoratif. Cela explique aussi le succès des vidéoprojecteurs ultra courte focale, bien plus discrets dans un salon qu'un téléviseur XXL, en attendant les TV OLED transparentes

grand format et les TV enroulables. Les utilisateurs souhaitent également profiter d'une grande image partout et en toute occasion. Sur la terrasse avec les TV d'extérieur, de plus en plus populaires, dans leur salle de bain avec les TV miroir, mais aussi au jardin et en déplacement avec les vidéoprojecteurs nomades qui ont le vent en poupe, et les TV sur batterie qui s'annoncent déjà chez LG... ■

François Richard

EXPERT IMAGE

« J'ai travaillé plusieurs années dans la vente de produits high-tech d'occasion avant de rejoindre la grande famille Son-Vidéo.com en 2007. Je ne compte plus les amplis, enceintes, casques, TV, vidéoprojecteurs et autres baladeurs qui sont passés entre mes mains... Passionné de films et de séries, de musique et de nouvelles technologies, je me suis spécialisé dans les domaines de la TV, de la vidéoprojection et du home-cinéma, prenant en charge la majorité des tests en rapport avec cet univers. J'aime regarder des films en famille sur très grand écran, au cinéma ou à la maison, et j'apprécie aussi d'écouter de la musique sur un bon système hi-fi, bien calé dans un fauteuil, ou en balade avec un casque sur les oreilles. »



TÉMOIGNAGES ET AVIS

Vous avez testé, vous avez aimé

Explorez les coups de cœur, les dernières innovations et les nouveautés qui ont captivé l'attention des passionnés sur Son-Vidéo.com.

TÉLÉVISEUR LG OLED65G3

Le téléviseur LG OLED65G3 (164 cm) offre des images HDR éclatantes notamment grâce à sa dalle OLED Meta très lumineuse et au procédé Brightness Booster Max. 2790 €.

« C'est ma troisième télévision OLED que j'achète, à chaque fois, je suis bluffé du travail des ingénieurs sur ces dalles au fil des années. [...] J'ai pu comparer l'A90J à ce G3 sur les mêmes contenus: l'amélioration de la qualité et de la luminosité de l'image est nettement supérieure sur le G3. Je connaissais les progrès attendus grâce à la technologie MLA, mais je ne pensais pas que le gap serait aussi visible. »

ViVaX, le 2 août 2023



HOME-CINÉMA SANS FIL SONY HT-A9

Le home-cinéma sans fil Sony HT-A9 déploie un véritable champ sonore Dolby Atmos et DTS:X sur 360° avec seulement quatre enceintes. 1990 €.

« J'ai acheté et installé le HT-A9 et le caisson SW-5 pour accompagner mon téléviseur Sony A80J, je suis bluffé, le son est excellent. J'ai testé plusieurs Blu-ray 4K en Dolby Atmos: on est en plein dans le film. Pour la musique, j'ai testé les Blu-ray 4K *Hans Zimmer live in Prague* et *John Williams the Berlin Concert* en Dolby Atmos: on semble être avec les musiciens sur scène... Cet ensemble Sony est vraiment le top. Je le recommande. »

RémiBr, le 25 août 2022





ÉCRAN DE PROJECTION LUMENE EDEN EXTRA BRIGHT 200C

Destiné aux vidéoprojecteurs ultra courte focale, l'écran de projection Lumene Eden Extra Bright 200C (2m de base) élimine les reflets et garantit une qualité d'image optimale pour tous les spectateurs. 2499 €.

« Belle fabrication ! Une fois déplié, c'est parfaitement plat, un exploit technique ! La toile est, je pense, un vinyle très très fin et souple [...], un bon point sur les supports muraux qui sont réglables. La toile peut être parfaitement verticale grâce aux vis de réglage. Télécommande radio excellente. »
INNO 3D, le 2 juillet 2023



Le coup de cœur

VIDÉOPROJECTEUR SONY VPL-XW5000

« Mon coup de cœur de l'année, c'est le vidéoprojecteur UHD 4K natif Sony VPL-XW5000. Il offre tout simplement le meilleur rapport qualité-prix du moment en matière de vidéoprojection ultra haute définition. Son piqué d'image, son contraste élevé et ses couleurs intenses et naturelles, ainsi que sa polyvalence et sa durée de vie grâce à la technologie laser, en font une référence. Cerise sur le gâteau, son fonctionnement silencieux a fini de me convaincre. » 4990 €.



Par Nicolas, conseiller au magasin
Son-Vidéo.com Avignon

TÉLÉVISEUR QLED TCL 65C843

La grande TV TCL 65C843 (164 cm) embarque une dalle QLED avec un rétroéclairage mini-LED haute performance offrant une forte luminosité et un contraste optimal. 1199 €.

« Globalement, le téléviseur est super bon, la qualité d'image est au rendez-vous, la luminosité est juste impressionnante et le son, que dire si ce n'est excellent. [...] Le téléviseur est compatible avec la plupart des formats (HDR, Dolby Atmos et autres), un pur régal. Je recommande. »

Serimon, le 14 juillet 2023





LG QNED 81
TÉLÉVISEURS UHD 4K

Ces TV exploitent la technologie QNED pour afficher les films et les séries UHD 4K HDR avec des couleurs intenses. Profitez également d'une expérience de jeu fluide en 4K/120 Hz.

50QNED81 126 cm	699 €
55QNED81 139 cm	899 €
65QNED81 164 cm	1 099 €
75QNED81 189 cm	1 799 €
86QNED81 217 cm	2 499 €



LG OLED C3
TÉLÉVISEURS OLED

La gamme de téléviseurs LG OLED phare de 2023! Une superbe image de 1m à plus de 2m de diagonale, 4x HDMI 2.1 (4K/120 Hz), HDR10, Dolby Vision IQ, son Dolby Atmos et DTS:X 40 watts.

OLED42C3 106 cm	1 099 €
OLED48C3 121 cm	1 199 €
OLED55C3 139 cm	1 599 €
OLED65C3 164 cm	2 199 €
OLED77C3 195 cm	3 399 €
OLED83C3 210 cm	4 999 €

LG SC9S
BARRE DE SON

Cette barre de son et son caisson de basses sans fil reproduisent les bandes son immersives Dolby Atmos et DTS:X. Le streaming en Bluetooth, AirPlay 2 et Chromecast est aussi de la partie.

990 €





LG OLED G3 TÉLÉVISEURS OLED

Les meilleurs téléviseurs LG OLED 2023 intègrent une dalle OLED Meta ultra lumineuse pour sublimer les contenus HDR! 4x HDMI 2.1 (4K/120 Hz), HDR10, Dolby Vision IQ, son Dolby Atmos et DTS:X 60 watts, accroche murale incluse.

OLED55G3 139 cm	2 099 €
OLED65G3 164 cm	2 799 €
OLED77G3 195 cm	4 299 €
OLED83G3 210 cm	6 999 €



“Le LG 65G3 est tout simplement le meilleur téléviseur testé à ce jour dans notre laboratoire.”

Les Numériques



**Samsung The Frame TQ65LS03B
+ HW-S801B**
TÉLÉVISEUR LIFESTYLE (164CM) + BARRE
DE SON

Ce téléviseur 4K HDR10+ se dote d'un écran certifié sans reflets et se présente comme un tableau, pour une intégration discrète au mur (cadres interchangeables). Il s'accompagne d'une barre de son Dolby Atmos et DTS:X ultrafine et de son caisson de basses sans fil extrêmement compact.

2 690 €



Samsung The Sero TQ43LS05B
TÉLÉVISEUR QLED (108 CM)

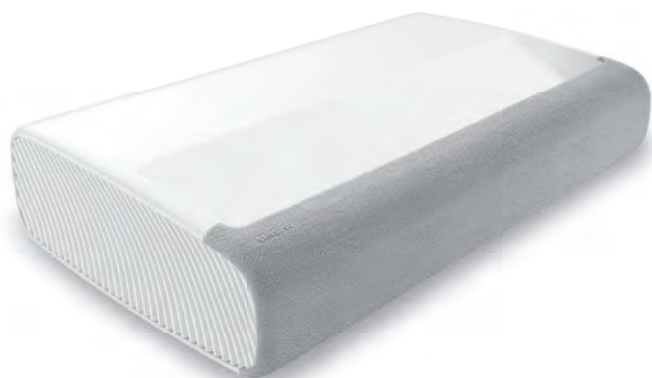
L'écran pivotant de cette TV QLED 4K HDR s'adapte aux films et aux contenus mobiles diffusés depuis un smartphone! Son surround 4.1 canaux (60 watts), Netflix, Disney+, Prime Vidéo, contrôle vocal.

1 690 €

Samsung The Serif TQLS01B
TÉLÉVISEUR QLED

Quand une Smart TV se fait objet décoratif, cela donne Samsung The Serif. Un écran QLED 4K HDR certifié sans reflet, dans un châssis original à poser sur un meuble ou à monter sur pieds.

- TQ43LS01B 108 cm 1 190 €**
- TQ50LS01B 125 cm 1 390 €**
- TQ55LS01B 138 cm 1 590 €**
- TQ65LS01B 164 cm 2 090 €**



Samsung The Premiere SP-LSP9TFA
VIDÉOPROJECTEUR

Ce projecteur triple laser 4K ultra courte focale remplace votre TV avec une image de 2,5m de diagonale à 30cm de l'écran! HDR10+ et Mode Filmmaker garantissent une très belle et grande image 4K.

6 490 €



Samsung TQS95C TÉLÉVISEUR OLED

Technologies OLED et Quantum Dot offrent à cette TV 4K 144Hz d'exception un contraste infini, un noir profond, une luminosité élevée et des couleurs intenses. Un must pour les films et les jeux vidéo. Le boîtier de connectique déporté assure une épaisseur d'écran minimale.

- TQ55S95C 138 cm** 2290 €
- TQ65S95C 164 cm** 3290 €
- TQ75S95C 189 cm** 4790 €



Samsung TQQN90C TÉLÉVISEUR QLED

Ces TV 4K Mini LED offrent une luminosité éclatante et bénéficient d'un filtre anti reflet très efficace pour profiter pleinement des films HDR et des jeux vidéo jusqu'en 4K 144Hz, même en pleine journée.

- TQ43QN90C 108 cm** 1290 €
- TQ50QN90C 125 cm** 1490 €



Samsung TQQN900C TÉLÉVISEUR QLED

Dotées d'un rétroéclairage Mini LED, ces très grandes TV QLED 8K se montrent très lumineuses tout en offrant un contraste élevé et des couleurs intenses, en home-cinéma comme pour le gaming jusqu'en 4K 144Hz.

- TQ65QN900C 164 cm** 5990 €
- TQ75QN900C 189 cm** 7990 €
- TQ85QN900C 214 cm** 10990 €



Samsung HW-Q990C BARRE DE SON

Cette barre de son accompagnée d'un caisson de basses et de deux enceintes surround sans fil (11.1.4 canaux) vous garantit une totale immersion sonore avec les pistes audio Dolby Atmos et DTS:X.

1490 €





TCL QLED770 TÉLÉVISEURS QLED

Cette gamme de TV QLED UHD compatibles Dolby Vision/Atmos et HDR10+ embarque Google TV pour accéder à Netflix, Disney+, Prime Vidéo, Apple TV+ et YouTube en 4K HDR. Leurs ports HDMI sont compatibles 120Hz FHD en mode jeu.

- 43QLED770 108 cm 449 €**
- 50QLED770 125 cm 499 €**
- 55QLED770 138 cm 549 €**
- 65QLED770 164 cm 699 €**
- 75QLED770 189 cm 999 €**
- 85QLED770 214 cm 1399 €**



TCL C843 TÉLÉVISEURS QLED

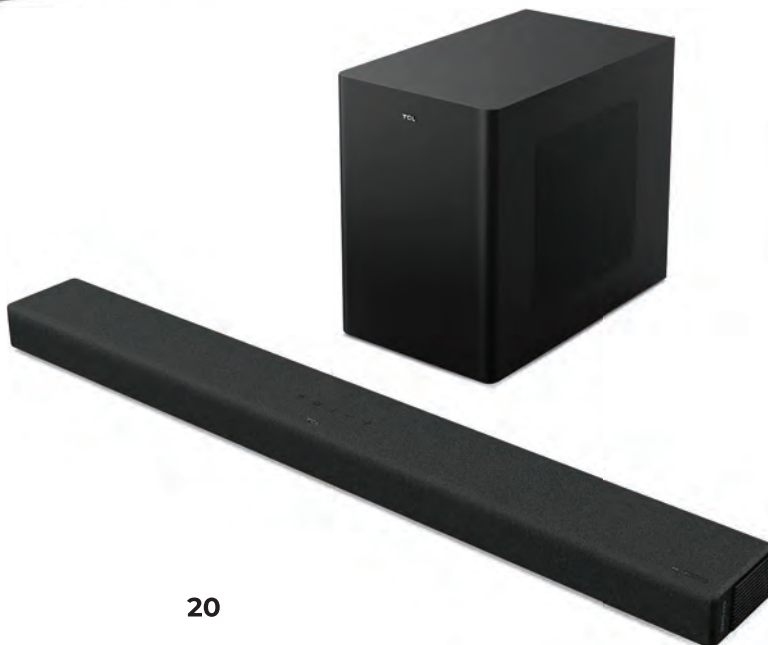
QLED et Mini-LED se conjuguent pour des images Dolby Vision et HDR10+ bien contrastées aux couleurs intenses. HDMI 4K 144 Hz pour le gaming, son Onkyo 2.1 pour l'immersion sonore.

- 55C843 138 cm 990 €**
- 65C843 164 cm 1190 €**
- 75C843 189 cm 1790 €**

TCL Ray-Danz C935U BARRE DE SON

Cette barre de son 5.1.2 canaux avec caisson de basses sans fil est compatible Dolby Atmos et DTS:X. Puissance totale 780 watts, AirPlay, Chromecast, Spotify Connect et Bluetooth, HDMI eARC.

499 €

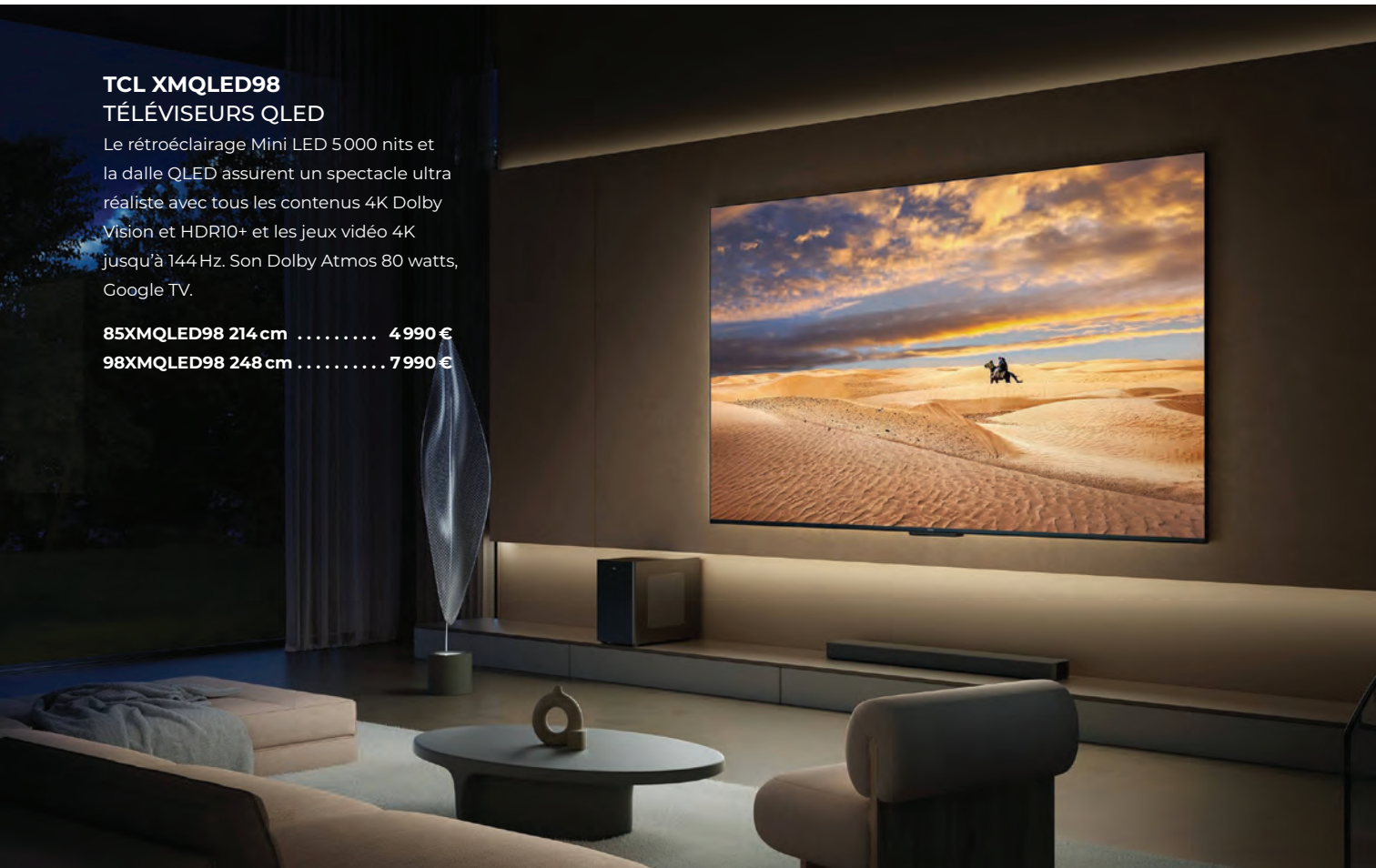




TCL MQLD98
TÉLÉVISEURS QLED

Ces TV XXL (2m et 2,5m de diagonale) adoptent une dalle QLED Mini LED très lumineuse compatible Dolby Vision et HDR10+, ainsi qu'un système son Onkyo 2.1 canaux de 60 watts. Google TV, HDMI 2.1 et gaming 4K jusqu'en 144 Hz.

- 85MQLD98 214 cm 3 990 €**
- 98MQLD98 248 cm 5 990 €**



TCL XMQLD98
TÉLÉVISEURS QLED

Le rétroéclairage Mini LED 5000 nits et la dalle QLED assurent un spectacle ultra réaliste avec tous les contenus 4K Dolby Vision et HDR10+ et les jeux vidéo 4K jusqu'à 144 Hz. Son Dolby Atmos 80 watts, Google TV.

- 85XMQLD98 214 cm 4 990 €**
- 98XMQLD98 248 cm 7 990 €**

Sony XR-A95L TÉLÉVISEURS OLED

Contraste infini, noir profond, luminosité élevée et couleurs intenses: le meilleur de l'OLED et du Quantum Dot sont réunis dans ces téléviseurs 4K 120 Hz d'exception dédiés au cinéma et aux jeux vidéo.

XR-55A95L 138 cm 3 490 €

XR-65A95L 164 cm 4 490 €

XR-75A95L 195 cm 6 490 €



Sony XR-X95L TÉLÉVISEURS UHD 4K

Ces TV 4K Mini LED affichent des images réalistes avec des couleurs fidèles et naturelles. HDR10 et Dolby Vision pour les cinéphiles, HDMI 4K 120 Hz et certification Perfect for PlayStation 5 pour les jeux vidéo.

XR-65X95L 164 cm 2 499 €

XR-75X95L 189 cm 3 099 €

XR-85X95L 214 cm 4 499 €

Sony XR-A80L TÉLÉVISEURS OLED

Ces TV OLED compatibles HDR10 & Dolby Vision, 4K 120 Hz, Chromecast et AirPlay, exploitent la technologie Acoustic Surface Audio+ qui utilise l'écran comme une membrane acoustique: le son sort littéralement de l'image!

XR-55A80L 138 cm 1 799 €

XR-65A80L 164 cm 2 399 €

XR-77A80L 195 cm 3 990 €

XR-83A80L 210 cm 5 490 €





Sony TA-AN1000 AMPLIFICATEUR HOME-CINÉMA

Cet ampli DTS:X et Dolby Atmos possède des ports HDMI 2.1 compatibles 4K 120 Hz et 8K 60 Hz. Streaming audio en AirPlay 2, Chromecast et Bluetooth. Compatible caisson et surround sans fil Sony.

990 €



Sony HT-A7000 + SA-RS5 + SA-SW5 HOME-CINÉMA SANS FIL

Ce home-cinéma sans fil Dolby Atmos et DTS:X vous plonge dans l'ambiance sonore des films et des jeux vidéo sans le moindre câble d'enceintes. Une solution visuellement discrète qui produit un son très immersif!

2990 €

Sony HT-A9 + SA-SW5 HOME-CINÉMA SANS FIL

Une révolution dans l'univers du son spatialisé Dolby Atmos et DTS:X : seulement quatre enceintes et un caisson de basses pour vivre une incroyable immersion sonore, sans les contraintes d'un home-cinéma classique.

2690 €



Philips PUS8808 TÉLÉVISEURS UHD 4K

HDR10+ et Dolby Vision pour sublimer les images, Ambilight et Atmos pour une totale immersion visuelle et sonore : ces TV Android 4K 120Hz offrent une expérience unique avec les films et les jeux vidéo.

43PUS8808 108 cm	890 €
50PUS8808 125 cm	990 €
55PUS8808 138 cm	1090 €
65PUS8808 164 cm	1390 €
75PUS8808 189 cm	1690 €
85PUS8808 214 cm	2490 €



Philips OLED808 TÉLÉVISEURS OLED

L'une des meilleures TV OLED du marché : haute luminosité, HDR10+ Adaptive et Dolby Vision pour le cinéma, 4K 120 Hz, G-Sync et FreeSync Premium pour les jeux vidéo et Dolby Atmos et DTS:X pour l'immersion sonore.

42OLED808 106 cm	890 €
48OLED808 121 cm	990 €
55OLED808 138 cm	1090 €
65OLED808 164 cm	1390 €
77OLED808 194 cm	1690 €



Philips OLED908 TÉLÉVISEURS OLED

Dalle OLED Meta haute luminosité, HDR10+ Adaptive et Dolby Vision assurent des images ultra réalistes. 4K 120 Hz, G-Sync et FreeSync Premium pour les jeux vidéo et son Dolby Atmos 3.1 signé Bowers & Wilkins complètent le tableau.

55OLED908 138 cm	1990 €
65OLED908 164 cm	2990 €
77OLED908 194 cm	4490 €



Philips T2 Fidelio
ÉCOUTEURS TRUE WIRELESS

Réduction de bruit, mode transparence et Bluetooth LE Audio (codecs AAC, LDAC et LC3) : ces écouteurs True Wireless offrent une réponse en fréquence de 7 Hz à 40 kHz et jusqu'à 40 heures d'autonomie.

299 €



Philips L4 Fidelio
CASQUE BLUETOOTH

Ce casque circum-aural exploite la dernière génération de connectivité Bluetooth LE Audio (codecs AAC, LDAC et LC3). Réduction de bruit, interface tactile, multipoint et jusqu'à 50 heures d'autonomie.

349 €



Hisense C1

SMART MINI PROJECTEUR UHD 4K

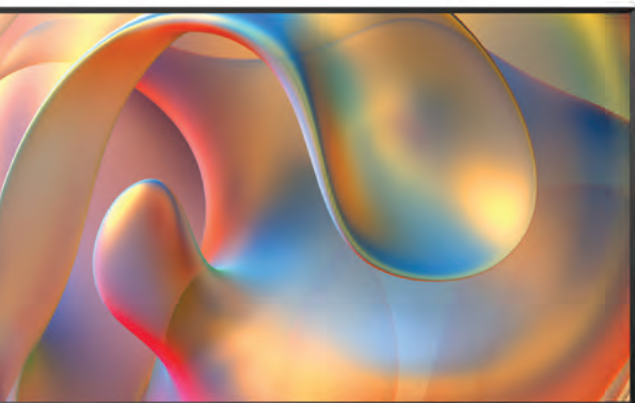
Compatible Dolby Vision-Atmos et HDR 10+, intégrant un port HDMI 2.1, ce projecteur 4K triple laser offre une qualité d'image impressionnante. Réglages image automatiques, services de streaming (OS VIDAA) et section audio JBL complètent le tableau.

1990 €

Le Test
BLOG

“On réalise vite le potentiel de ce projecteur, autant pour le piqué et la finesse de l'image, que pour la colorimétrie.”

François Richard, le blog Son-Vidéo.com



Hisense 100L5HD Laser TV LASER TV ULTRA COURTE FOCALE

Tuners TV, 4x HDMI, streaming et barre de son Dolby Atmos intégrée : ce projecteur laser 4K Dolby Vision avec son grand écran anti reflet de 2,5m de diagonale remplace avantageusement la TV du salon. Écran ALR fourni.

2990 €



HISENSE PX2-PRO LASER CINÉMA ULTRA COURTE FOCALE

Conçu pour se poser au pied d'un mur, ce projecteur 4K triple laser Dolby Vision et HDR10 intègre une barre de son Dolby Atmos. Netflix, Disney+, Prime Vidéo, YouTube et Canal + (OS VIDAA) sont au menu, en plus des 3 prises HDMI.

2490 €

Panasonic TX-MZ2000E

TÉLÉVISEURS OLED

La TV Premium selon Panasonic: dalle Master OLED Ultimate, HDR10+ Adaptive et Dolby Vision IQ, barre de son Dolby Atmos de 160 watts, HDMI 2.1, 4K 120 Hz, G-Sync et FreeSync Premium. L'excellence pour les cinéphiles et les gamers.

TX-55MZ2000E 138 cm 1790 €

TX-65MZ2000E 164 cm 2990 €

TX-77MZ2000E 194 cm 4290 €

ENUMÉRIQUÉES



Panasonic TX-MZ800E

TÉLÉVISEURS OLED

HDR10+, Dolby Vision, mode Filmmaker et Dolby Atmos pour sublimer les films en 4K et charmer les cinéphiles. Avec Google TV en prime pour accéder au plus large catalogue de streaming et d'applications.

TX-42MZ800E 106 cm 1090 €

TX-48MZ800E 121 cm 1190 €

TX-55MZ800E 138 cm 1490 €

TX-65MZ800E 164 cm 2290 €

Panasonic DP-UB9000 EG1

LECTEUR BLU-RAY UHD 4K

Tout simplement l'un des meilleurs lecteurs Blu-ray 4K du marché! Certifié THX 4K HDR Source, HDR10+ & Dolby Vision, double sortie HDMI (vidéo et audio), conception audiophile, sortie stéréo XLR, lecture FLAC HD, DSD.

1290 €





Leica Cine 1
VIDÉOPROJECTEUR ULTRA COURTE FOCALE

Optique Leica en verre naturel pour un piqué d'image exceptionnel, HDR10+/Dolby Vision pour sublimer la projection des images 4K HDR: la tradition d'excellence du fabricant se perpétue avec ces projecteurs ultra courte focale.

À partir de 6995€



“Le Sony VPL-XW5000ES se montre très séduisant. Les couleurs sont vives et justes. On profite d’une très belle définition et d’un rendu HDR très convaincant.”

François Richard, le blog Son-Vidéo.com



Sony VPL-XW5000 VIDÉOPROJECTEUR SXRD UHD 4K NATIF

Certifié IMAX Enhanced, ce projecteur laser 4K natif projette des images HDR riches, nuancées et détaillées. L'un des meilleurs vidéoprojecteurs 4K de sa génération par un spécialiste de l'image cinéma.

4 990 €



Sony VPL-XW7000 VIDÉOPROJECTEUR SXRD UHD 4K NATIF

Projecteur laser 4K HDR, 3200 lumens, processeur vidéo Sony X1 Ultimate et optique asphérique motorisée. Une nouvelle référence pour les home-cinéphiles avertis. HDMI 4K 60 Hz, 26 dB, certifié IMAX Enhanced.

14 990 €



Sony VPL-GTZ380 ES VIDÉOPROJECTEUR SXRD UHD 4K NATIF

Le vidéoprojecteur le plus haut de gamme du fabricant nippon, avec une véritable définition native 4K pour des images extrêmement naturelles. Lampe laser 10 000 lumens, contraste exceptionnel.

79 990 €

Epson EH-TW7100 VIDÉOPROJECTEUR

Ce vidéoprojecteur très lumineux (3 000 lumens) peut projeter une image de 1m à 12m de diagonale avec des couleurs éclatantes. Son décalage de l'optique (lens shift) facilite grandement son installation.

1 699 €



Epson EH-LS800B VIDÉOPROJECTEUR ULTRA COURTE FOCALE

Remplaçant la TV du salon, ce projecteur laser 4K intègre trois ports HDMI, Android TV avec Chromecast et une barre de son signée Yamaha, pour diffuser facilement tous vos contenus multimédias.

3 490 €



Epson EH-LS650 VIDÉOPROJECTEUR ULTRA COURTE FOCALE

Posé au pied de l'écran, ce projecteur laser affiche une très grande image 4K pour profiter des films, séries et jeux vidéo mais aussi du streaming grâce à Android TV. La barre de son intégrée est signée Yamaha.

2 290 €



Epson EH-LS12000B VIDÉOPROJECTEUR

Lumineux et bien contrasté, ce projecteur 4K HDR constitue un excellent choix pour profiter d'une très grande image aux couleurs riches et vivantes, pour les films comme pour les jeux vidéo.

4 990 €





Xgimi Horizon Ultra VIDÉOPROJECTEUR UHD 4K

Aussi performant que séduisant, ce projecteur 4K HDR10 et Dolby Vision ajuste automatiquement l'image à vos conditions de projection. Lampes LED + Laser, Android TV, WiFi, Bluetooth et son Harman Kardon.

1899 €



Xgimi MoGo 2 Pro PICOPROJECTEUR

Ce picoprojecteur Full HD 1080p ajuste automatiquement la géométrie et la netteté d'image dès l'allumage. Android TV avec Chromecast intégré pour le streaming et mode enceinte Bluetooth stéréo.

599 €



Xgimi Horizon VIDÉOPROJECTEUR

Ce projecteur Android TV HD 1080p très lumineux peut projeter une image mesurant jusqu'à 7m de diagonale! Chromecast, services de streaming, correction intelligente de l'image et son stéréo Harman Kardon.

999 €



BenQ GP500 VIDÉOPROJECTEUR

Avec ses 1500 ANSI lumens, ce projecteur Smart 4K HDR est aussi à l'aise sur les films et séries que sur les retransmissions sportives. Technologie HDR10+, Zoom 1,3x, décalage optique vertical, correction trapèze automatique et Auto-focus.

1699 €



BenQ TK860i VIDÉOPROJECTEUR

4K HDR offrant une luminosité de 3300 ANSI lumens pour sublimer vos programmes. Ce vidéoprojecteur smart est équipé d'Android TV avec Netflix intégré pour un accès instantané à vos contenus préférés. Il dispose de la technologie HDR10+ et 3 ports HDMI pour brancher vos sources

1790 €



BenQ V5000i VIDÉOPROJECTEUR

Triple lampe laser, 2500 ANSI lumens, des couleurs riches et intenses sur les programmes 4K HDR10+. Ce smart projecteur Android TV avec Netflix embarque aussi une barre de son de 40 watts de puissance.

3490 €



“Avec le BenQ W4000i, le fabricant taiwanais frappe fort et propose tout simplement l’un des meilleurs vidéoprojecteurs home-cinéma DLP 4K de sa génération!”

François Richard, le blog Son-Vidéo.com



BenQ W4000i
VIDÉOPROJECTEUR UHD 4K

Ce projecteur 4K 4LED (3200 ANSI lumens) intègre une optique intégralement en verre, gage d'une superbe qualité d'image en HDR10+. Lens shift, 2 ports HDMI et Android TV avec Netflix intégré.

2990 €

JVC LX-NZ30 VIDÉOPROJECTEUR UHD 4K

Ce projecteur Laser DLP 4K très lumineux (3300 lumens) est compatible HDR10 & HLG. Puissant zoom 1,6x et décalage optique horizontal et vertical pour simplifier l'installation, deux entrées HDMI 4K 60Hz. Existe en noir et en blanc.

3 690 €

Stuff
★★★★★



JVC DLA-NP5 VIDÉOPROJECTEUR UHD 4K

Ultra haute définition 4K native et bloc optique en verre de haute qualité garantissent une image d'une netteté exceptionnelle. HDR10/HDR10+/HLG, fluidité d'image, compatibilité 4K 120Hz et large espace colorimétrique complètent le tableau. Existe en noir et en blanc.

5 990 €

WHAT HI-FI?
★★★★★



JVC DLA-NZ7BE
VIDÉOPROJECTEUR UHD 4K-8K

Le premier projecteur laser grand public doté d'une connectique HDMI 48 Gbps compatible 4K 120Hz et 8K 60 Hz. Interpolation 8K e-shift, lampe laser 2200 lumens, optique motorisée en verre, HDR10/HDR10+ et HLG.

8 999 €



JVC DLA-NZ8BE
VIDÉOPROJECTEUR UHD 4K-8K

Davantage lumineux (2500 lumens) et plus contrasté (80 000:1) que le NZ7BE, le JVC DLA-NZ8BE offre des images plus riches et nuancées. Son traitement vidéo de pointe (240 Hz) assure aux images 8K une précision chirurgicale.

15 999 €



JVC DLA-NZ9BE
VIDÉOPROJECTEUR UHD 4K-8K

Le summum de la projection UHD 4K/8K JVC! Deux ports HDMI 48 Gbps, compatible 4K 120 Hz & 8K 60 Hz, lampe laser 3000 lumens, optique motorisée en verre, HDR10+, HDR10 et HLG: une pure merveille!

25 999 €



Optoma UHD38x VIDÉOPROJECTEUR

Idéal comme projecteur gaming mais aussi pour le sport et le home-cinéma, ce vidéoprojecteur délivre une très belle image UHD 4K HDR. Il couvre un large espace colorimétrique qui lui permet de reproduire des millions de nuances de couleurs.

1090 €



Optoma ML1080 VIDÉOPROJECTEUR

Le plus compact des projecteurs Optoma affiche vos films, séries et jeux vidéo en HD 1080p, même avec peu de recul. Sa triple lampe laser RVB assure des images très lumineuses aux couleurs intenses.

1290 €

Optoma UHD55 VIDÉOPROJECTEUR

Idéal pour les jeux vidéo 4K 60 Hz avec son faible input lag (4,4 ms), ce projecteur convient aussi pour le home-cinéma UHD 4K en HDR. Vous profitez d'une image très lumineuse et bien contrastée.

1490 €



Optoma UHZ66
VIDÉOPROJECTEUR UHD 4K

Ce projecteur laser 4K ultra lumineux (4 000 lumens) offre une immersion totale pour les jeux vidéo sur grand écran, jusqu'à 7 m de diagonale! Ses ports HDMI acceptent aussi les fils 3D et 4K.

2 490 €



Optoma UHZ35ST
VIDÉOPROJECTEUR
UHD 4K

Ce projecteur laser 4K à courte focale nécessite peu de recul pour projeter une très grande image riche et détaillée. Idéal avec les jeux vidéo comme pour vos séances home-cinéma en 4K HDR.

2 290 €





“L'image fait preuve d'une belle vitalité, avec des couleurs pimpantes et un contraste très satisfaisant.”

François Richard, le blog Son-Vidéo.com

LG HU715QW
VIDÉOPROJECTEUR
ULTRA COURTE FOCALE

Projetez une très grande image (2 à 3 m de diagonale) avec ce vidéoprojecteur ultra-courte focale laser 4K posé au pied du mur! 2500 lumens, HDR10, 3x HDMI, services de streaming, son stéréo 2 x 20 watts.

2390 €



LG PF510Q-GL
VIDÉOPROJECTEUR

Ce projecteur HD 1080p ultra compact et léger peut projeter une grande image jusqu'à 3m de diagonale! Lampe LED longue durée (30 000 heures), 2 ports HDMI, streaming, AirPlay 2 et haut-parleur intégré.

599 €



LG HU710PW
VIDÉOPROJECTEUR UHD 4K

Ce projecteur hybride laser et LED conjugue forte luminosité et précision des couleurs pour sublimer les programmes en 4K HDR. Il se connecte facilement à de nombreuses sources, avec ou sans fil.

1990 €



**LG Ultragear 27GR93U-B
ÉCRAN GAMING (68 CM)**

Ce moniteur 4K 144 Hz compatible G-SYNC et FreeSync offre un temps de réponse de 1ms (GtG) pour une expérience de jeu fluide et réactive. Ses couleurs éclatantes subliment les jeux en HDR.

549 €

**LG Ultragear 27GR95QE-B
ÉCRAN GAMING (68 CM)**

Le moniteur des passionnés de jeux vidéo en quête de performances. Dalle OLED QHD (2560 x 1440), fréquence max. 240Hz, temps de réponse 0,03ms! FreeSync Premium, G-SYNC compatible, HDMI 2.1 et DisplayPort.

990 €



**LG Ultragear 49GR85DC-B
ÉCRAN GAMING (124 CM)**

Son immense dalle incurvée au format 32:9 offre une incroyable sensation d'immersion et une parfaite fluidité (240Hz/1ms). VESA Display HDR 1000 pour sublimer les jeux HDR, FreeSync Premium Pro pour la réactivité.

1290 €

NorStone Full Motion 180 Extra SUPPORT TV

Ce support TV s'adapte à toutes vos envies. Orientable jusqu'à 90° et inclinable, il peut également pivoter pour une personnalisation complète et éviter les reflets indésirables sur l'écran. Il supporte des écrans plats ou incurvés jusqu'à 50 kg.

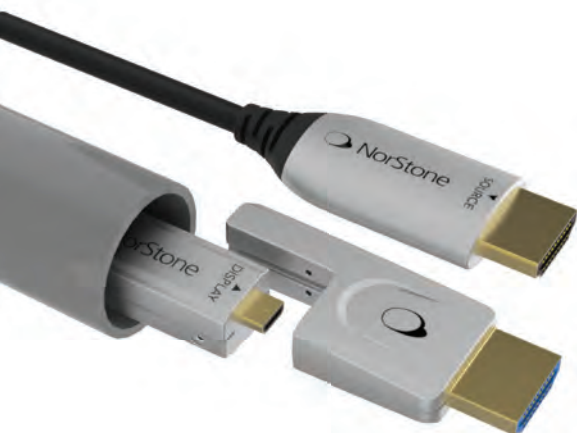
169 €



NorStone Fix 60100 SUPPORT TV

Conçu pour la fixation des très grands téléviseurs, ce support mural est capable d'accueillir des TV pesant jusqu'à 100 kg, de 60 à 100", soit une diagonale de 152 à 254 cm. Discret, il maintient le téléviseur à seulement 32 mm du mur.

99 €



NorStone Jura HDMI-Optic CÂBLE HDMI

Ce câble utilise une fibre optique fournissant une bande passante de 18 Gbps pour répondre aux exigences de la norme HDMI 2.0 sur de très longues distances. Ultra performant, il assure un transfert optimal des signaux vidéo Ultra HD 4K et HDR, ainsi que des flux audio 7.1 Dolby Atmos.

À partir de 359 €



NorStone Arran Optic CÂBLE NUMÉRIQUE OPTIQUE

Compatible avec les flux audio numériques en haute définition, ce câble NorStone prend également en charge les formats Dolby Digital, DTS et DSD. La transmission des données numériques est ainsi optimale pour un résultat naturel et dynamique.

À partir de 28 €



NorStone Skye Proje-S SUPPORT POUR VIDÉOPROJECTEUR

Ce support robuste et fonctionnel peut fixer au plafond un vidéo-projecteur pesant jusqu'à 10 kg. Sa hauteur est ajustable de 12 à 19 cm et il s'adapte à vos besoins grâce aux réglages d'inclinaison sur 30° et d'orientation à 360°.

69 €



NorStone Como 133
MEUBLE HI-FI

Ce meuble hi-fi bénéficie d'une structure rigide anti-vibration et d'un design chic composé de matériaux de qualité. Sa structure ouverte et évolutive permet d'accéder facilement à tous les connecteurs de votre système et garantit une excellente ventilation passive.

1699 €



NorStone Spider 122
MEUBLE HI-FI

Le meuble hi-fi NorStone Spider 122 est entièrement modulable et peut être agencé pour s'adapter aux dimensions de vos appareils électroniques. Sa base est composée d'une robuste structure en métal et d'un élégant plateau en bambou.

899 €



NorStone Stylum 2
PIEDS POUR ENCEINTES

Esthétiques, fonctionnels et dotés d'un système passe-câbles, les pieds d'enceintes NorStone Stylum 2 combinent de nombreux avantages. Ils optimisent les performances de vos enceintes compactes tout en les intégrant de manière très élégante à votre intérieur.

129 € la paire



NorStone Vinyl LP Case
MEUBLE POUR VINYLE

Ce meuble vinyle au design épuré peut accueillir jusqu'à 240 disques. Modulable à souhait, il peut être utilisé comme bac, comme étagère fixée au mur ou bien comme colonne en empilant les 3 bacs. Évolutif, il s'adapte à vos envies en un clin d'œil.

269 €



NorStone Esse WS
SUPPORT DE PLATINE

Ce support mural pour platine vinyle dispose d'une structure de fixation en acier qui supporte une charge maximale de 30kg. En plus de mettre en valeur votre tourne-disque, l'étagère NorStone Esse WS le protège des vibrations indésirables.

149 €

Lumene Eden Extra Bright ÉCRANS DE PROJECTION ULTRA COURTE FOCAL

Cet écran motorisé est conçu pour une utilisation avec un projecteur à ultra courte focale. Il offre une liberté totale de visionnage grâce à sa technologie de rejet de la lumière ambiante.

- Base: 2,03 m 2 499 €
- Base: 2,21 m 2 699 €
- Base: 2,66 m 3 999 €



Lumene Majestic HD ÉCRANS DE PROJECTION ÉLECTRIQUE

Cet écran de projection motorisé avec dos noir occultant, télécommande infrarouge et fixation murale ou plafond s'adapte à vos besoins pour offrir une expérience immersive sur grand écran.

- Base: 1,46 m 699 €
- Base: 1,71 m 769 €
- Base: 2,03 m 899 €
- Base: 2,34 m 999 €
- Base: 2,70 m 1 099 €
- Base: 3,05 m 1 319 €
- Base: 3,62 m 1 749 €
- Base: 3,99 m 1 849 €
- Base: 4,43 m 2 749 €



Lumene Movie Palace UHD 4K Acoustic ÉCRANS DE PROJECTION FIXE

Cet écran de projection est idéal pour équiper un cinéma privé. Optimisée pour la projection UHD 4K, sa toile acoustiquement transparente permet de placer les enceintes derrière l'écran, comme dans un vrai cinéma!

- Base: 1,71 m 869 €
- Base: 2,03 m 1 069 €
- Base: 2,34 m 1 269 €
- Base: 2,70 m 1 529 €
- Base: 3,05 m 1 649 €
- Base: 3,32 m 1 769 €
- Base: 3,98 m 2 529 €



Lumene Show Place HD ÉCRANS DE PROJECTION ÉLECTRIQUE

Modèle rétractable électrique doté d'une toile haut de gamme, cet écran de projection constitue une solution d'intégration idéale dans un salon. Il offre une directivité de 160° pour que chaque spectateur profite de la plus belle image possible.

- Base: 2,03 m 1 199 €
- Base: 2,35 m 1 349 €
- Base: 2,66 m 1 649 €
- Base: 3,05 m 1 869 €
- Base: 3,50 m 2 499 €
- Base: 3,99 m 2 849 €



Lumene Coliseum Extra Bright
ÉCRANS DE PROJECTION
ÉLECTRIQUES

Conçu spécifiquement pour les projecteurs ultra courte focale, cet écran motorisé élimine les reflets parasites. Vous profitez de la meilleure qualité d'image, même en pleine journée.

Base: 2,03 m 1999 €

Base: 2,21 m 2249 €

Base: 2,66 m 3299 €



Lumene Hollywood
Confort V2
FAUTEUIL CINÉMA

Reprenant le design et le coloris des fauteuils des salles de cinéma, ce modèle authentique est l'accessoire ultime pour profiter pleinement du cinéma à domicile. Son assise rabattable est digne des plus belles salles de cinéma.

299 €



Lumene Hollywood Luxury III
FAUTEUIL CINÉMA

Ce fauteuil cinéma premium ultra confortable et motorisé dispose d'accoudoirs rembourrés, d'un éclairage LED, d'un porte-gobelet réfrigéré, d'un vide-poches et d'un port USB alimenté.

1790 €



Lumene Hollywood Luxury III Love Chair
FAUTEUIL CINÉMA

Cette banquette cinéma est un modèle deux places motorisées avec accoudoirs rembourrés, éclairage LED, porte-gobelets réfrigérés, vide-poches et ports USB. Plusieurs configurations possibles, sur demande.

2990 €



LES TENDANCES HI-FI ET HOME-CINÉMA

Au cœur du son

La haute-fidélité et le home-cinéma sont depuis toujours au cœur de la quête d'une expérience musicale et cinéophile optimale. Si la hi-fi aspire à une reproduction sonore aussi fidèle que possible à l'enregistrement original, le home-cinéma vise à recréer l'expérience d'une salle de cinéma dans le confort de son domicile. Bien qu'ayant des objectifs distincts, ces deux mondes partagent des technologies, des évolutions et des tendances communes, qui façonnent leur futur.

Par **Valentin Lefort**

L'ère de la haute-fidélité dématérialisée

Plus d'une décennie après leur arrivée sur le marché, les services de streaming musical continuent d'attirer de plus en plus d'utilisateurs. Les titres Lossless et Hi-Res deviennent la norme pour pratiquement toutes les plateformes qui promettent aux utilisateurs et aux vrais amateurs de musique une qualité d'écoute supérieure, proche de celle du CD. La hi-fi évolue pour suivre cette tendance avec un nombre croissant d'amplis connectés intégrant nativement les services de streaming et des lecteurs réseau de plus en plus performants, à l'image des Eversolo DMP-A6 et amplis connectés Marantz, véritables best-sellers de l'année. Le MP3 a définitivement tiré sa révérence pour laisser place à la musique Hi-Res, désormais accessible à tous et de partout grâce au développement du haut débit, de la fibre et de la 4G/5G. La haute-fidélité se miniaturise pour accompagner l'utilisateur au quotidien, avec des baladeurs audiophiles toujours plus performants, que ce soit chez Astell&Kern, FiiO, Sony, Shanling ou le spécialiste des tubes Cayin. Les DAC USB portables font désormais du smartphone une véritable source hi-fi, capable de lire des titres jusqu'en 32 bits/768 kHz, DSD ou MQA.

Immersion totale

La miniaturisation se retrouve également dans l'univers du home-cinéma dont les barres de son deviennent un élément incontournable pour faire évoluer la TV. Certains modèles sont désormais capables de plonger l'auditeur au cœur d'un espace sonore tridimensionnel en Dolby Atmos et DTS:X. La multiplication des haut-parleurs et de la puissance de calcul des derniers processeurs DSP participent à la création de cet environnement sonore hautement immersif. En 2023, Sennheiser a confirmé son statut de référent, s'imposant dans cet univers avec sa gamme Ambeo, dont le dernier modèle Sennheiser Ambeo Mini est révolutionnaire par sa capacité à diffuser le son dans toute la pièce à partir d'un unique appareil compact. Mais le home-cinéma traditionnel reste la meilleure solution pour reproduire le son cinéma tel qu'il est mixé sur la piste Dolby ou DTS, avec une sophistication des amplis qui proposent désormais des entrées et sorties HDMI 2.1 compatibles UHD 8K et 4K 120i/s pour les jeux vidéo, ainsi qu'un nombre croissant de canaux pour les systèmes les plus aboutis. Les cinémas privés se démocratisent, avec de plus en plus de passionnés qui conçoivent de véritables salles dédiées



Les enceintes connectées Sonus Faber Duetto introduisent un nouveau standard de qualité.

“Les enceintes sans fil s’installent avec une liberté sans précédent, permettant des configurations adaptées à n’importe quel espace.”

pour vivre une expérience cinématographique avec une immersion sonore sans précédent, à domicile. Cette immersion 3D est devenue une dimension incontournable, trouvant sa place aussi bien dans le domaine du home-cinéma que de la hi-fi. Démocratisée par les plateformes de streaming Tidal, Amazon Music et Apple Music, la musique en Dolby Atmos forme le nouveau standard et l’apanage des artistes qui profitent d’une créativité sans limite. Les productions modernes sont souvent pensées en Atmos et de nombreux albums mythiques se voient remixés dans ce format, à l’image de *The Dark Side of the Moon* des Pink Floyd qui semble avoir attendu un demi-siècle pour révéler un nouveau potentiel à travers le prisme du Dolby Atmos. Cette tendance se retrouve jusque dans les enceintes connectées qui s’équipent de haut-parleurs dédiés à l’Atmos, à l’image de la nouvelle Sonos Era 300 qui a marqué cette année 2023.

La démocratisation du sans fil
Les dernières normes WiFi et de communication réseau marquent aussi une avancée importante de la hi-fi et du

home-cinéma sans fil pour répondre à des besoins de simplicité et d’élégance. Les enceintes sans fil s’installent avec une liberté sans précédent, permettant des configurations adaptées à n’importe quel espace tout en offrant une qualité sonore rivalisant avec les installations câblées traditionnelles. Le fabricant italien Sonus Faber l’a démontré cette année avec les enceintes bibliothèque connectées Sonus Faber Duetto qui introduisent un nouveau standard de qualité. Les systèmes home-cinéma sans fil se multiplient aussi, notamment du côté des barres de son dont les enceintes surround et les caissons sans fil deviennent la norme. Dans ce domaine, Yamaha a fait preuve d’ingéniosité avec le système Yamaha True X. Sa barre de son Yamaha SR-X40A peut s’associer sans fil aux enceintes surround sur batterie Yamaha WS-X1A pour créer un home-cinéma à la carte et assurer un placement libre de chaque élément dans la pièce.

La quête du son parfait
De plus en plus performants, les équipements audio sont désormais capables d’optimiser le son en fonction



des caractéristiques acoustiques de la pièce. Après avoir fait leurs preuves sur les amplis home-cinéma, les solutions de correction acoustique avec microphone tels que l'Audyssey, le Dirac Live ou l'YPAO, s'imposent désormais sur les barres de son, notamment chez Sonos, Sennheiser, Devialet ou LG. Le calibrage automatique fait aussi son entrée sur les amplis hi-fi dernière génération, à l'image des nouveaux Yamaha R-N800A et R-N2000A, ainsi que le JBL SA750. La promesse : corriger au maximum les éventuels défauts de la pièce et des enceintes pour maximiser la précision d'écoute et laisser uniquement place à la musique. Ce qui était autrefois du domaine des acousticiens professionnels est maintenant accessible à tous grâce à ces systèmes de calibration intelligents.

Retour aux sources

Mais la hi-fi et le home-cinéma traditionnels n'ont pas dit leur dernier mot. Malgré l'explosion des solutions sans fil et des plateformes de streaming, la platine vinyle fait de la résistance, avec une augmentation des ventes de microsillons qui poursuit son cours depuis plusieurs

années. La sauce vintage continue de faire recette avec un retour en force du design rétro, à l'image des gammes d'enceintes Elipson XLS et JBL Classic Series qui rappellent les lignes des modèles phares des années 70 comme les Celestion Ditton 551, JBL 4312 et Pioneer HPM-100. Les amplis hi-fi reviennent aux vu-mètres, les radios de table à des

sélecteurs analogiques et les casques à des coques en bois. Le design rétro est plus que jamais d'actualité ! La hi-fi et le home-cinéma ont parcouru un long chemin depuis leurs origines et continuent d'évoluer à une vitesse vertigineuse. Alors que les technologies et les préférences changent, une chose reste constante : la quête de l'excellence audiovisuelle. |

Valentin Lefort

EXPERT HI-FI ET HOME-CINÉMA

« Bercé au son Cabasse, ma passion pour la reproduction musicale et les nouvelles technologies hi-fi et home-cinéma m'a été transmise par mon père. Ensemble, nous avons partagé d'innombrables heures à comparer, écouter et améliorer différents systèmes hi-fi. Guidé par un esprit critique et une quête incessante de perfection, je suis constamment à la recherche de nouvelles innovations pour revisiter et redécouvrir mes musiques favorites dont la liste est très hétéroclite. Pour en profiter, je jongle entre enceintes, casques, écouteurs et systèmes à tubes ou à transistors, suivant les envies du moment. »



TÉMOIGNAGES ET AVIS

Vous avez testé, vous avez aimé

Explorez les coups de cœur, les dernières innovations et les nouveautés qui ont captivé l'attention des passionnés sur Son-Vidéo.com.

CASQUE HI-FI SENNHEISER HD-800S

Avec son grand transducteur de 56 mm, le casque Sennheiser HD-800S assure une reproduction d'une grande neutralité pour restituer chaque détail des enregistrements. 1590 €.

« Pour une écoute analytique, j'apprécie la spatialité et le rendu des détails, notamment pour les enregistrements live (respiration du musicien, les pages de la partition qui se tournent, le petit coup de triangle caché au fond de la formation, le spectateur qui tousse ou applaudit ...). Pour une session plus émotionnelle, j'active le XBass ou le XSpace de mon DAC (Gryphon) et cela compense la neutralité, ou fidélité devrais-je dire, du casque. »

Matt94, le 14 mars 2023



AMPLIFICATEUR HOME-CINÉMA MARANTZ CINEMA 40

Compatible Dolby Atmos, DTS:X et doté de nombreux modes DSP, l'ampli home-cinéma Marantz Cinema 40 assure de vous plonger au cœur de tous vos programmes. 2399 €.

« Véritablement enthousiasmé par le Cinéma 40, je ne regrette pas ce choix. Amplificateur d'une extrême polyvalence, que ce soit en audio pur où ce dernier donne une scène aérée et chaleureuse ou en configuration home-cinéma. La bande son sait être percutante avec des dialogues très clairs et bien mis en avant, effets surround bien placés sans jamais l'emporter sur l'ensemble de la scène sonore. »

Fht*, le 3 octobre 2023





BARRE DE SON SENNHEISER AMBEO SOUNDBAR PLUS

Grâce à ses nombreux haut-parleurs et une puissance de 400 watts RMS, la barre de son Sennheiser Ambeo SoundBar Plus assure de restituer au mieux l'ambiance des films, séries et jeux vidéo. 1299 €.

« Spatialisation du son excellente, qualité d'écoute en mode cinéma super dynamique et effets au top. J'ai pris le pack avec le caisson de basses qui, pour moi, est indispensable, mais la barre seule a déjà un bon rendu des basses. En mode d'écoute musique, la qualité est vraiment exceptionnelle (dans mon cas avec le caisson de basses). Puissance largement suffisante pour une pièce de 40 mètres carrés. »

One33, le 23 décembre 2022



Le coup de cœur

AMPLIFICATEUR HI-FI STÉRÉO ROSE RA180

« Mon coup de cœur de l'année revient à l'ampli Rose RA180 qui s'est montré magique dès la première écoute. Ce modèle de classe AD a sublimé la musicalité d'enceintes parmi les plus exigeantes, lesquelles n'atteignaient pas une telle excellence avec d'autres électroniques, même plus onéreuses. La richesse des timbres, le parfait étagement des différents registres, l'excellente tenue dans le grave et la dynamique, sont autant d'éléments qui ont contribué à me séduire. Et pour couronner le tout, son esthétique rappelle les somptueuses créations steampunk, pour le plus grand plaisir des yeux. » 5999 €



Par Gilles, conseiller au magasin Son-Vidéo.com Antibes



ENCEINTES BIBLIOTHÈQUE SONUS FABER LUMINA II

Le tweeter et le haut-parleur de grave-médium de l'enceinte Sonus Faber Lumina II délivrent un son réaliste et bien incarné. 1199 € la paire.

« Mise en sortie d'un ampli Marantz Melody X M-CR612 et montée en mode parallèle ponté, c'est que du bonheur. Classique, jazz, variété tout est bon alors que je ne suis qu'à 10/15h de rodage. Chaque instrument est bien identifiable avec netteté et les voix sortent avec un naturel troublant. Même les films sur ma TV bénéficient d'un son très qualitatif et bien suffisant pour nous. Merci à l'équipe Son-Vidéo.com, car j'étais parti sur un autre modèle. »

Jdl178, le 9 septembre 2023





Elipson W35 Xi
ENCEINTE CONNECTÉE

Cette enceinte connectée dernière génération de 350 watts est compatible avec de nombreux services de musique en ligne, le streaming AirPlay 2, Chromecast et Bluetooth, le multiroom et les webradios.

699 €

Elipson Chroma Paon RIAA BT
Bleu de Chauffe
PLATINE VINYLE HI-FI

Conçue en collaboration avec la maison de maroquinerie française Bleu de Chauffe, cette platine vinyle se pare d'un revêtement en cuir vieilli. Une finition chic et élégante à la hauteur de ses performances!

999 €





Elipson Planet L Gold Edition ENCEINTE CENTRALE

Cette nouvelle gamme composée de trois finitions inédites sublime le design des mythiques Elipson Planet L et apporte un filtrage optimisé pour le plus grand plaisir des yeux comme des oreilles.

499 € la pièce



Elipson Heritage XLS 7 ENCEINTES BIBLIOTHÈQUE

Modèle le plus compact de la gamme Elipson Heritage, cette enceinte 2 voies reprend les éléments du succès des précédents modèles, avec une finition noyer et un design vintage très élégant.

799 € la paire



Elipson Horus 11F ENCEINTES COLONNE

Cette enceinte colonne 2,5 voies d'une forte puissance admissible de 120 watts RMS fait preuve de dynamique et d'équilibre pour rythmer la musique en hi-fi et les bandes sonores des films en home-cinéma.

849 € la paire



Marantz Cinema 40 AMPLIFICATEUR HOME-CINÉMA

Cet ampli home-cinéma 9.4 canaux décode tous les formats, dont le Dolby Atmos, DTS:X et Auro-3D. Il assure une expérience cinéma et gaming optimale avec ses sept entrées HDMI 2.1 compatibles UHD 8K et UHD 4K 120 i/s.

2790 €



Marantz Model 50 + CD50 AMPLIFICATEUR STÉRÉO HI-FI + LECTEUR CD

Cet ampli hi-fi analogique de 2 x 70 watts en classe AB est ici associé au nouveau lecteur réseau et CD Marantz pour écouter de la musique à travers les services de streaming, en DLNA, via AirPlay 2, Bluetooth et HEOS.

3590 €



Marantz Stereo 70s
AMPLIFICATEUR HI-FI STÉRÉO

Cet ampli stéréo connecté et multiroom de 2 x 75 watts permet de centraliser toutes vos sources audio et vidéo grâce à ses entrées et sorties HDMI 2.1 compatibles UHD 8K et 4K HDR (Dolby Vision, HDR10+ et Dynamic HDR).

990 €

Sonus Faber Duetto ENCEINTES SANS FIL HI-FI

Ces enceintes sans fil associent l'héritage acoustique de Sonus Faber à une amplification intégrée de 700 watts. HDMI ARC, streaming AirPlay 2, Chromecast, Spotify connect, Tidal connect et Roon Ready.

3990 € la paire



Sonus Faber Lumina II ENCEINTES BIBLIOTHÈQUE

Cette élégante enceinte bibliothèque est équipée de deux haut-parleurs: un médium de 15 cm associé à un tweeter D.A.D. Finition bois et cuir, impédance 4 ohms, 86 dB, puissance admissible 150 watts.

1199 € la paire

Sonus Faber Lumina V ENCEINTES COLONNE

Cette enceinte 3 voies en finition noir laqué et cuir est dotée de haut-parleurs exclusifs conçus par le fabricant italien lui-même. Elle répond en fréquence de 38 Hz à 24 kHz pour une puissance de 300 watts.

2899 € la paire





Sonus Faber Aster
ENCEINTE D'EXTÉRIEUR

Profitez d'une véritable écoute hi-fi en extérieur avec cette enceinte Sonus Faber entièrement tropicalisée et IP65. Avec ses 125 watts, elle est idéale pour sonoriser une terrasse, une piscine, un patio ou un jardin.

450 € la pièce





Focal Sopra N°2
ENCEINTES COLONNE

Les deux haut-parleurs de grave/médium d'un diamètre de 18cm sont équipés d'une membrane Focal W, avec technologie NIC et TMD. Le tweeter en Béryllium et l'ébénisterie haut de gamme rappellent inévitablement la célèbre gamme Utopia.

18 000 € la paire

Focal Kanta N°2
ENCEINTES COLONNE

Fabriquée à Saint-Étienne avec une ébénisterie bourguignonne, cette colonne haut de gamme se distingue par ses lignes incurvées, sa qualité de fabrication et ses performances musicales exceptionnelles.

9 000 € la paire





Focal Vestia N°2
ENCEINTES COLONNE

Cette colonne trois voies dernière génération de 250 watts, conçue et fabriquée en France, introduit un nouveau tweeter TAM en Aluminium/Magnésium couplé à trois haut-parleurs à membrane Slatefiber de 16,5cm.

2390 € la paire

Focal Vestia Center
ENCEINTE CENTRALE

Cette enceinte centrale est pensée pour fonctionner avec la gamme Focal Vestia. Ses haut-parleurs exclusifs assurent de reproduire les dialogues des films avec une clarté et un niveau de détail exceptionnels.

499 €

Focal Theva N°2
ENCEINTES COLONNE

Cette colonne trois voies bénéficie des innovations technologiques introduites par l'enceinte Focal Chora 826 pour offrir de grandes performances sonores, aussi bien en hi-fi qu'en home-cinéma.

1490 € la paire

Focal Theva Center
ENCEINTE CENTRALE

Entièrement développée et fabriquée en France, cette centrale est équipée d'un dôme inversé et de deux grands haut-parleurs médium/grave de 16,5cm à membrane Slatefiber pour donner vie aux dialogues.

399 €



“ Le Focal Bathys se positionne clairement dans le peloton de tête des casques Bluetooth à réduction de bruit du marché, tout tarif confondu. ”

François Richard, le blog Son-Vidéo.com

Focal Bathys Dune CASQUE BLUETOOTH

La marque française décline son mythique casque hi-fi à réduction de bruit active. Mettant en avant l'esthétique raffinée tout en conservant sa vocation audiophile, ce modèle délivre un son de haute qualité dans un écrin de couleur sable.

799 €

Le Test
BLOG



Focal Bathys CASQUE BLUETOOTH

Le premier casque hi-fi à réduction de bruit active du fabricant français! Haut-parleurs aluminium/magnésium de 40 mm, arceau et coussinets cuir, Bluetooth aptX Adaptive, mode DAC USB (24 bits/192 kHz).

799 €



Focal Utopia 2022 + Naim Uniti Atom Headphone

CASQUE HI-FI + AMPLIFICATEUR CASQUE

En tandem avec l'ampli Naim Uniti Atom Headphone Edition, le casque Focal Utopia 2022, doté de transducteurs en béryllium pur, offre une musicalité naturelle avec un grave puissant et des aigus doux.

6 890 €



Focal Elegia CASQUE HI-FI

Ce modèle fermé est équipé de transducteurs M en aluminium/magnésium offrant une large réponse en fréquence. Sa haute qualité de fabrication le rend confortable à porter, même lors de longues sessions d'écoute.

489 €



Focal Celestee CASQUE HI-FI

Les spécifications techniques du Focal Elegia avec des basses plus engageantes et une superbe finition cuir inspirée du Focal Stellia: le Celestee est l'un des casques hi-fi fermés les plus performants du marché.

999 €



Focal Clear MG CASQUE HI-FI

Ce casque hi-fi est un modèle circumaural ouvert équipé de transducteurs Focal à dôme M en magnésium. Au programme: des performances exceptionnelles avec une restitution d'une grande finesse.

1490 €



Focal Stellia CASQUE HI-FI

Ce casque haut de gamme reprend le transducteur en Béryllium pur de l'Utopia dans une conception fermée. Sa finition exemplaire fait appel à du cuir véritable recouvrant l'arceau, les coques et les coussinets.

3 000 €





Focal OD Sat 5
ENCEINTES D'EXTÉRIEUR

Ces enceintes d'extérieur intègrent un haut-parleur médium/grave de 13 cm et un tweeter de 2,5cm. Compatible 100 volts, orientable et livrée avec un support mural ou au sol, la paire d'enceintes Focal OD Sat 5 s'adapte à toute les situations.

979 € la paire

Focal OD Stone 8
ENCEINTE D'EXTÉRIEUR

L'enceinte d'extérieur Focal OD Stone 8 admet 75 watts RMS et couvre une gamme de fréquences s'étendant de 45Hz à 28 kHz. Son design reproduit la forme d'un galet afin de l'intégrer facilement dans un jardin. Elle ne craint ni l'eau ni la poussière.

599 €





Tannoy Stirling III LZ SE ENCEINTES COLONNE

Des années d'excellence acoustique conduisent à faire de l'enceinte Tannoy Stirling III LZ SE avec double haut-parleur concentrique de 25 cm une véritable légende qui apporte clarté et profondeur à la musique.

12 000 € la paire



Tannoy Autograph Mini ENCEINTES BIBLIOTHÈQUE

Cette enceinte 2 voies utilise un haut-parleur coaxial double concentrique avec guide d'ondes pour créer une source ponctuelle et assurer une cohérence exceptionnelle sur l'ensemble de la plage de fréquences.

2 200 € la paire



Tannoy Turnberry GR ENCEINTES COLONNE

Le haut-parleur coaxial à suspension Twin Roll de 25 cm, le tweeter à guide d'ondes Tulip, la puissance de 100 watts RMS et la finition en bois véritable concourent à faire de cette enceinte une pièce de collection.

8 200 € la paire



Tannoy SGM12 ENCEINTES COLONNE

Installée dans de nombreux studios d'enregistrement, cette enceinte a été utilisée pour mixer certains des albums et bandes son les plus emblématiques de l'histoire. Désormais, vous pouvez bénéficier de ce son légendaire à la maison!

7 200 € la paire



Rotel S14
AMPLIFICATEUR HI-FI STÉRÉO

Cet ampli connecté de 2 x 80 watts compatible AirPlay 2, Chromecast, RoonReady, UPnP et Bluetooth aptX HD peut accéder aux webradios, aux services de streaming et lire des titres Hi-Res jusqu'à 24 bits/384kHz.

1999 €



Rotel A11 MKII
AMPLIFICATEUR HI-FI STÉRÉO

Capable de délivrer une puissance de 2x50 watts en classe AB, cet ampli sublime toutes vos sources avec ses entrées analogiques (dont une entrée Phono), numériques (DAC 24 bits/192 kHz) et son récepteur Bluetooth aptX HD.

799 €

Rotel CD11 MKII
LECTEUR CD

Avec son alimentation linéaire associée à un mécanisme de lecture de précision et un DAC Texas Instrument 32 bits/384 kHz, ce lecteur CD peut extraire et magnifier les moindres détails des disques.

599 €





VIARD AUDIO



**Viard Audio Premium HD HP
CÂBLE ENCEINTE PRÉMONTÉ**

Destiné aux installations audio exigeantes, ce câble d'enceintes se distingue par sa faible capacitance et un cuivre Cu-VHQ breveté assurant un très grand respect du signal transporté.

À partir de 139 €

**Viard Audio Premium HD XLR-XLR
CÂBLE SYMÉTRIQUE XLR**

Avec ses paires torsadées de conducteurs en cuivre extrêmement pur et sa forte isolation diélectrique, ce câble XLR garantit une parfaite transmission du signal entre les différents éléments de votre chaîne high end.

À partir de 226 €



**Viard Audio Premium HD caisson RCA
CÂBLE CAISSON DE BASSES**

Ce câble mono associe des conducteurs en cuivre Cu-VHQ, une isolation diélectrique en téflon et des contacts plaqué or pour révéler toute la richesse harmonique de votre caisson de basses.

205 €

**Viard Audio Silver HD12 HP
CÂBLE ENCEINTE PRÉMONTÉ**

Ce câble d'enceintes haut de gamme utilise des conducteurs en cuivre Cu-VHQ de 2 x 4 mm² et des fiches bananes plaquées or pour transmettre l'intégralité du signal sonore avec transparence et neutralité.

À partir de 415 €



**Viard Audio Silver HD20 Straps (2x0,18m)
ACCESSOIRES DE CÂBLAGE**

Ce lot de 4 straps est idéal pour remplacer les jumpers livrés en standard sur les enceintes permettant le bi-câblage. Ils assurent alors une meilleure transmission du signal entre les deux paires de borniers.

175 €



McIntosh RS250 ENCEINTE CONNECTÉE

Compatible multiroom, Spotify Connect, TIDAL Connect, AirPlay 2, Chromecast, Roon, Bluetooth, équipée d'une prise HDMI ARC et d'entrées optique et USB, cette enceinte est la plus polyvalente de McIntosh.

3 490 €

McIntosh MHA200 AMPLIFICATEUR CASQUE

Cet ampli casque à tubes condense le meilleur de la marque pour développer jusqu'à 500 milliwatts sous 1000 ohms et dompter tout casque ou paire d'écouteurs, même les modèles les plus exigeants du marché.

3 200 €



McIntosh MA352 AMPLIFICATEUR À TUBES

Cet hybride entièrement analogique associe une préamplification à tubes avec une amplification à transistors. Il conjugue la chaleur des lampes avec une forte puissance de sortie de 2 x 200 watts.

9 490 €



“Sa dynamique impressionnante, sa transparence inégalée et sa maîtrise équivalente aux meilleurs systèmes hi-fi le rendent absolument irréfutable.”

Valentin Lefort, le blog Son-Vidéo.com

McIntosh MHT300 AMPLI HOME-CINÉMA

Unique ampli home-cinéma au catalogue du célèbre fabricant américain, le McIntosh MHT300 offre une expérience cinéma ultime avec ses 7 x 120 watts en Dolby Atmos / DTS:X et ses entrées HDMI 2.1 compatibles 4K et 8K.

10 000 €



Atoll SDA200 Signature
AMPLIFICATEUR HI-FI STÉRÉO

Cet ampli connecté de 2 x 120 watts sous 8 ohms est très polyvalent avec sa connexion réseau permettant de lire les fichiers DLNA, d'accéder aux webradios et aux services de musique HD.

3100 €



Atoll SDA300 Signature
AMPLIFICATEUR HI-FI STÉRÉO

Ce modèle est capable de développer jusqu'à 2 x 150 watts. Grâce à son lecteur réseau intégré, il peut accéder aux musiques partagées, aux webradios ainsi qu'à de nombreux services comme Qobuz, Tidal, Spotify, Deezer.

4 000 €



Atoll ST300 Signature
LECTEUR RÉSEAU

Ce lecteur réseau ultra complet est compatible 24 bits/192kHz, DSD et MQA. Il permet d'accéder aux musiques partagées en DLNA, aux webradios, ainsi qu'à de nombreux services de streaming.

2900 €



Atoll MS120
LECTEUR RÉSEAU

Ce lecteur réseau Atoll est idéal pour profiter de la musique dématérialisée jusqu'à 24 bits/192kHz et DSD, ainsi que des services de streaming avec un système hi-fi non connecté au réseau.

1300 €



Atoll IN80 Signature AMPLIFICATEUR HI-FI STÉRÉO

Cet intégré de 2 x 80 watts sous 8 ohms exploite un transformateur toroïdal de 340 VA et une gestion du volume avec potentiomètre motorisé ALPS pour une musicalité optimale.

1000 €



Atoll IN200 Signature AMPLIFICATEUR HI-FI STÉRÉO

Cet ampli stéréo de 2 x 120 watts possède deux transformateurs toroïdaux de 340 VA chacun couplés à des condensateurs de liaison MKP Mundorf pour une reproduction dynamique et une forte capacité en courant.

1750 €



Atoll CD200 Signature LECTEUR CD

Ce lecteur CD intègre huit alimentations régulées pour limiter les interférences. Le mécanisme signé TEAC s'associe à un DAC PCM1792 et des étages audio à transistors bipolaires pour révéler la richesse des disques.

1750 €

Atoll DAC300 DAC AUDIO USB

Avec ses trois transformateurs linéaires à très faible bruit et sa puce ES9311EQ associée à des horloges de haute précision, ce DAC assure une lecture optimale des titres Hi-Res jusqu'à 32 bits / 768 kHz.

2600 €



Klipsch



Klipsch The One Plus ENCEINTE CONNECTÉE

Héritière du modèle Klipsch The One II, l'enceinte Bluetooth Klipsch The One+ adopte un design modernisé. Elle est compatible avec l'application de contrôle Klipsch Connect App qui permet d'associer jusqu'à dix enceintes pour sonoriser un grand espace.

299 €

Klipsch The Three Plus ENCEINTE CONNECTÉE

Cette enceinte Bluetooth dotée de trois haut-parleurs est conçue avec un coffret en bois véritable. Elle peut diffuser la musique dématérialisée via Bluetooth et son port USB-C mais également être associée à une platine vinyle grâce à son entrée phono pré-amplifiée.

399 €





Klipsch The Sevens

ENCEINTE SANS FIL HI-FI

Ces puissantes enceintes amplifiées compatibles Bluetooth sont équipées d'un DAC USB, d'un préampli phono intégré pour platine vinyle ainsi que d'un port HDMI ARC pour y brancher un téléviseur.

1399 €



Klipsch The Nines

ENCEINTE SANS FIL HI-FI

Cette paire d'enceintes sans fil est la plus puissante de Klipsch avec ses 240 watts RMS et son haut-parleur de 20 cm de diamètre. HDMI ARC, USB-B, DAC 24 bits / 192 kHz et Bluetooth: elle couvre tous les besoins.

1799 €

ONKYO



Onkyo TX-RZ50

AMPLIFICATEUR HOME-CINÉMA

Cet ampli home-cinéma 9.2 canaux prend en charge les pistes Dolby Atmos et DTS:X, ainsi que les flux UHD 8K à 60 i/s et UHD 4K à 120 i/s à partir de ses entrées et sorties HDMI 2.1.

1590 €



DALI

avforums
BEST IN CLASS
AWARD

Dali Katch G2
ENCEINTE BLUETOOTH PORTABLE

Un design tendance et soigné, des matériaux nobles et une formule acoustique taillée pour offrir un son riche et très agréable: l'enceinte nomade Dali Katch G2 est un succès total.

399 €



Dali IO-12
CASQUE BLUETOOTH

Cet ultime casque Bluetooth adopte des transducteurs à technologie SMC brevetée, une réduction de bruit active et une autonomie de 35 heures pour vous transporter au cœur de la musique, où que vous soyez.

999 €

Dali Phanthom M-375
ENCEINTE ENCASTRABLE

Cette enceinte encastrable se prête aussi bien à un système stéréo que home-cinéma, installée verticalement comme enceinte frontale et surround ou horizontalement comme enceinte centrale.

1299 € la pièce



DALI Epikore 11
ENCEINTES COLONNE

Prouesse technologique, cette ultime enceinte colonne de 1000 watts renferme sept haut-parleurs exclusifs dans une configuration 4,5 voies pour subjuguer les auditeurs les plus exigeants.

39990 € la paire



REL Classics 98
CAISSON DE BASSES

Design vintage, placage noyer véritable, haut-parleur de 25 cm et 300 watts de puissance en classe D. Un clin d'œil nostalgique à l'âge d'or de la hi-fi, les avantages de la technologie moderne en plus.

1695 €



REL Gamme T/X
CAISSONS DE BASSES

Proposant des basses énergiques, précises et intenses, la gamme REL Acoustics T/x est composée de caissons de basses à la fois explosifs et musicaux. Un sérieux atout pour tout système hi-fi et home-cinéma. HP 16,5 à 25 cm, puissance 100 à 300 watts RMS.

REL T-Zero MKIII 575 €

REL Acoustics T/5x 865 €

REL Acoustics T/9x 1590 €

REL HT
CAISSON DE BASSES

Optimisés pour le home-cinéma, ces caissons avec haut-parleur de 30 et 38 cm en fibre de carbone pour 500 et 800 watts de puissance se montrent redoutables d'efficacité sur les bandes son des films et des jeux vidéo.

REL HT/1205 MKII 1149 €

REL HT/1510 Predator 2199 €





Audioquest PowerQuest 303 CONDITIONNEUR SECTEUR

Ce conditionneur secteur adopte trois prises directes et quatre prises filtrées pour protéger vos équipements hi-fi et home-cinéma des risques de surtension et assurer un filtrage du bruit provenant du circuit électrique.

599 €



Audioquest PowerQuest 505 CONDITIONNEUR SECTEUR

Avec ses trois prises directes à courant élevé et ses quatre prises filtrées ultra-linéaires, ce filtre secteur fournit un courant parfaitement propre et stable à vos différents appareils électroniques.

799 €



Audioquest PowerQuest 707 CONDITIONNEUR SECTEUR

Ce filtre reprend les caractéristiques de son petit frère, l'Audioquest PowerQuest 505, qu'il perfectionne en intégrant une réserve de courant de 45 ampères pour l'ampli et un filtre différentiel amélioré.

1299 €

Audioquest Niagara 1200 + NRG-Y3 (2 m) CONDITIONNEUR SECTEUR + CÂBLE D'ALIMENTATION SECTEUR

Ce conditionneur secteur à cinq prises filtrées et deux prises directes s'accompagne d'un câble d'alimentation en cuivre semi-rigide LGC avec technologie de drainage du bruit RF vers la terre pour maximiser le transfert du courant électrique.

899 €



Audioquest Monsoon CÂBLE D'ALIMENTATION SECTEUR

Ce câble d'alimentation haut de gamme est destiné à remplacer le câble d'origine des appareils audio et vidéo pour apporter une clarté sonore significative et une réduction des bruits parasites.

À partir de 459 €

Bowers & Wilkins



“B&W perfectionne et affine ses modèles les plus populaires pour proposer des enceintes toujours plus abouties, aussi bien adaptées à la hi-fi qu’au home-cinéma.”

Valentin Lefort, le blog Son-Vidéo.com

Bowers & Wilkins 600 S3 GAMME D'ENCEINTES

Cette mythique gamme B&W se perfectionne en associant les légendaires haut-parleurs Continuum et évent Flowport à un nouveau tweeter pour une restitution de haute volée, aussi bien en hi-fi qu'en home-cinéma.

À partir de 749 €



Bowers & Wilkins PX8 CASQUE BLUETOOTH

Conçu pour une utilisation quotidienne, ce casque Bluetooth haut de gamme offre 30 heures d'autonomie, une réduction de bruit active et un très grand confort de port pour une écoute immersive.

699 €





Naim Mu-So 2 ENCEINTE CONNECTÉE

Repensée à 95%, cette enceinte multi connectée de seconde génération fait le plein de nouveautés: haut-parleurs Focal, commandes tactiles, HDMI ARC, Chromecast, AirPlay 2, multiroom, etc.

1290 €

“ Les sonorités des cordes de guitare et les coups de cymbales sont réalistes. La basse est bien en place, la batterie énergique, les voix crédibles et bien timbrées. ”

François Richard, le blog Son-Vidéo.com



Naim Uniti Nova AMPLIFICATEUR HI-FI STÉRÉO

Vaisseau amiral de la gamme Naim Uniti, cet ampli délivre jusqu'à 2 x 80 watts. Il est compatible avec l'écoute des musiques dématérialisées jusqu'à 24 bits/192 kHz et des services de musique en ligne.

5 699 €



Naim Uniti Atom AMPLIFICATEUR HI-FI STÉRÉO

Cet ampli stéréo délivre 2 x 40 watts et dispose de fonctions de streaming audio dernier cri, compatibles avec l'écoute des musiques dématérialisées et de nombreux services de musique en ligne.

2 999 €

Naim Uniti Star AMPLIFICATEUR HI-FI STÉRÉO

Capable de donner du rythme et du punch à la musique, cet ampli de 2 x 70 watts dispose d'un lecteur de CD et de nombreuses fonctions de streaming pour les titres dématérialisés et l'accès aux services de musique en ligne.

4 699 €



Naim Nait 50 AMPLIFICATEUR HI-FI STÉRÉO

Cet ampli célèbre le 50^e anniversaire du fabricant, rendant hommage à l'émblématique Naim Nait 1 dont il reprend le design vintage. Son amplification en classe A/B délivre 2 x 25 watts.

3 000 €



Naim NPX 300 ALIMENTATION SÉPARÉE

Cette alimentation réduit les bruits et les interférences en fournissant un courant extrêmement stable, perfectionnant ainsi le fonctionnement des électroniques associées.

7 000 €



Naim NSC 222 Pre-amp Streamer PRÉAMPLI HI-FI

Ce pré-ampli audiophile s'équipe d'entrées numériques et analogiques, dont une phono, et d'un lecteur réseau compatible PCM 32 bits/384 kHz, DSD128, AirPlay 2, Chromecast et Bluetooth aptX.

7 000 €



Naim NAP 250 AMPLI DE PUISSANCE

Cet ampli de puissance concentre le savoir-faire de la marque pour délivrer avec maîtrise une forte puissance de 2 x 100 watts en classe A/B et créer une expérience musicale inoubliable.

7 000 €

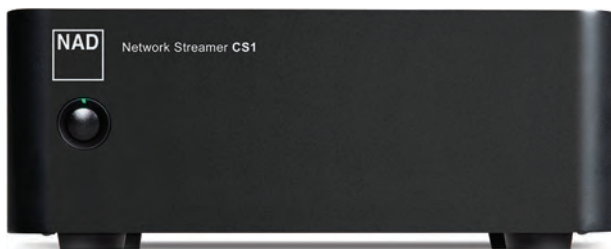




NAD CS1 LECTEUR RÉSEAU AUDIO

Parfait pour moderniser une chaîne hi-fi non connectée, ce lecteur réseau permet d'accéder aux services de streaming, aux titres partagés sur le réseau local, ainsi qu'à la diffusion AirPlay 2, Bluetooth et Chromecast.

399 €



NAD C3050 Standard Edition AMPLIFICATEUR HI-FI STÉRÉO

Ce magnifique ampli au style vintage avec ses vu-mètres rétroéclairés et son châssis en bois intègre les dernières technologies d'amplification pour développer 2 x 100 watts avec précision et musicalité.

1490 €



NAD C389 AMPLIFICATEUR HI-FI STÉRÉO

Cet ampli NAD offre une amplification Hypex HybridDigital nCore de 2x130 watts (8 et 4 ohms), un DAC 32 bits/384 kHz, une HDMI eARC, le Bluetooth aptX HD et une connectique couvrant tous les besoins.

1590 €



NAD MDC2 BluOS-D LECTEURS RÉSEAU AUDIO

Grâce à ce module, les éléments hi-fi NAD compatibles MDC2 peuvent lire de la musique à partir d'une vaste sélection de sources et de services de streaming, réaliser un calibrage Direct Live et se contrôler vocalement.

599 €

Velodyne Impact X Serie 10 CAISSON DE BASSES

Ce caisson à charge bass-reflex est équipé d'un haut-parleur de 25 cm de diamètre associé à une amplification de 250 watts RMS. Il offre des basses puissantes, naturelles et sans distorsion jusqu'à 32 Hz.

799 €



Velodyne VI-Q15 CAISSON DE BASSES

Ce puissant caisson de basses de 650 watts utilise un haut-parleur de 38 cm de diamètre pour fournir de véritables sensations physiques afin de vous plonger au cœur de l'action des films, séries et jeux vidéo.

2490 €



Velodyne Deep Wave 12 CAISSON DE BASSES

Avec son triple haut-parleur de 30 cm et sa forte amplification de 400 watts, ce caisson est tout aussi bien adapté à un usage hi-fi que home-cinéma pour plonger l'auditeur au cœur des films et musiques.

1890 €



Sennheiser Ambeo Mini
BARRE DE SON

Cette barre de son renferme la technologie de spatialisation Ambeo dans un format compact pour créer un son surround 3D en Dolby Atmos à partir d'un unique appareil facile à intégrer devant la TV.

799 €



Sennheiser Ambeo Sub
CAISSON DE BASSES

Ce caisson de basses sans fil de 350 watts est idéal pour accompagner les barres de son Sennheiser Ambeo. Son haut-parleur de 20 cm de diamètre rythme efficacement les films, séries, jeux vidéo et musiques.

699 €



Sennheiser Ambeo Plus
BARRE DE SON

Cette barre de son permet de vous plonger au cœur des films et musiques grâce à sa compatibilité Dolby Atmos 7.1.4 canaux et aux technologies AirPlay, Chromecast et Bluetooth.

1499 €



Sennheiser Ambeo Max
BARRE DE SON

Cette ultime barre de son produit des effets Dolby Atmos saisissants et rythme les scènes d'action avec une intensité phénoménale. Les entrées HDMI UHD 4K HDR, le Bluetooth et le Chromecast complètent le tableau.

2499 €



Sennheiser Momentum 4 CASQUE BLUETOOTH

Ultime casque Bluetooth de Sennheiser, ce modèle circum-aural dévoile un design revisité, plus pratique et confortable, un contrôle du son plus précis ainsi qu'une autonomie prolongée jusqu'à 60 heures.

369 €



Sennheiser HD 660S2 CASQUE HI-FI

Ce casque ouvert succède au très primé Sennheiser HD 660S qu'il perfectionne pour une écoute encore plus grandiose, avec des basses profondes, étendues et nuancées, ainsi qu'une dynamique accrue.

599 €



Sennheiser Accentum CASQUE BLUETOOTH

Ce casque Bluetooth dernière génération compatible aptX HD profite d'un design entièrement repensé pour un confort de port optimal, d'une autonomie de 50 heures et d'une réduction active du bruit.

179 €

Sennheiser HD-800S CASQUE HI-FI

Version optimisée du Sennheiser HD-800 déjà exceptionnel, ce casque adopte une technologie d'absorption exclusive et des transducteurs uniques pour offrir une image sonore extrêmement réaliste et parfaitement étagée.

1799 €



Sennheiser IE 900 ÉCOUTEURS INTRA-AURICULAIRES

Ces intras utilisent des transducteurs XWB TrueResponse associés à la technologie X3R de Sennheiser pour offrir une écoute naturelle et détaillée, éliminant tout ce qui s'interpose entre vous et la musique!

1499 €



Denon DRA-900H AMPLIFICATEUR HI-FI STÉRÉO

Cet ampli hi-fi connecté dernière génération de 2 x 100 watts intègre des entrées et sorties HDMI 2.1 compatibles UHD 8K et 4K HDR. Un élément de choix pour la hi-fi et le home-cinéma en stéréo.

899 €



Denon DNP-2000 LECTEUR RÉSEAU AUDIO

Ce lecteur réseau multiroom avec entrée HDMI ARC et quadruple DAC peut accéder à de nombreux services de musique et lire des titres en USB ou en DLNA jusqu'à 32 bits / 384 kHz et DSD 11.2 MHz.

1599 €

Denon AVC-X4800H AMPLIFICATEUR HOME-CINÉMA

Cet ampli home-cinéma avec entrée/sortie HDMI 2.1 et upscaling 8K est un modèle 9.4 capable de développer 125 watts par canal. Il peut alimenter un pack d'enceintes 5.4.4 ou 7.4.2 canaux.

2199 €





Denon AVC-A1H
**AMPLIFICATEUR HOME-
CINÉMA**

Modèle de tous les superlatifs, cet ultime ampli home-cinéma de 15 canaux avec 4 sorties pour caissons de basses est idéal pour une installation Dolby Atmos, DTS:X/ DTS:X Pro et Auro 3D sur 9.4.6 canaux.

6990 €





KEF LSX Wireless 2
ENCEINTES SANS FIL HI-FI

Cette paire d'enceintes reprend les caractéristiques techniques des LSX Wireless et s'en distingue par l'ajout de ports HDMI et USB-C assurant une connexion avec tout ordinateur ou TV.

1499 € la paire



KEF LS50 Wireless 2
ENCEINTES SANS FIL HI-FI

Fruit de trois années de recherche et de développement intensifs, cette enceinte connectée dernière génération s'appuie sur le haut-parleur coaxial inauguré par les enceintes KEF LS50 Meta.

2490 € la paire



KEF LS60 Wireless 2
ENCEINTES SANS FIL HI-FI

Pour célébrer les 60 ans de KEF, ces enceintes sans fil hi-fi concentrent tout le savoir-faire de la marque. Elles offrent une reproduction sonore idéale pour profiter des musiques, films et jeux vidéo.

6990 € la paire

KEF R3 Meta **ENCEINTES BIBLIOTHÈQUE**

Cette enceinte bibliothèque 3 voies associe un haut-parleur coaxial Uni-Q à technologie MAT à un grand haut-parleur de 16,5cm de diamètre pour une reproduction équilibrée sur un large spectre sonore.

2190 € la paire



KEF R7 Meta **ENCEINTES COLONNE**

Avec sa forte puissance de 250 watts, ses quatre haut-parleurs et ses technologies exclusives, cette colonne 3 voies offre un son transparent et réaliste, aussi bien en hi-fi qu'en home-cinéma.

4990 € la paire



“On profite d’une véritable présence physique, avec des basses tendues, dynamiques et d’une belle vivacité.”

Valentin Lefort, le blog Son-Vidéo.com



KEF KC62 **CAISSON DE BASSES**

Deux haut-parleurs de 16,5cm et 1000 watts de puissance dans un format compact. KEF réalise une prouesse technologique avec ce modèle premium offrant des basses profondes, réalistes et puissantes.

1699 €



innuos

innuos
ZENITH



Innuos Zenith Mk3 1TB HDD
SERVEUR AUDIO

Ce serveur audio peut stocker toute votre bibliothèque musicale Hi-Res et la partager à haut débit sur un lecteur réseau, ampli connecté ou tout autre système compatible DLNA ou équipé d'une entrée USB ou Ethernet.

5 099 €



Innuos Pulsar LECTEUR RÉSEAU AUDIO

Cet ultime lecteur réseau est compatible 32 bits/768 kHz, DSD512 et MQA en DLNA ou USB. Il peut accéder aux webradios, à Spotify, Qobuz et Tidal. Le signal numérique en sortie USB est régénéré et purifié pour une transmission optimale.

6399 €

Innuos Pulse Mini LECTEUR RÉSEAU AUDIO

Compatible avec les services de musique en ligne, la lecture 32 bits/768 kHz et DSD, ainsi que le multi-room, ce lecteur réseau est le compagnon idéal d'une chaîne hi-fi non connectée.

1149 €



Innuos Phoenix Net SWITCH ETHERNET

Ce switch Ethernet audiophile réduit le bruit des signaux Ethernet, maximise la synchronisation des données et limite le jitter pour perfectionner l'écoute avec tout lecteur réseau, serveur audio ou ampli connecté.

3599 €



Cayin



Cayin Jazz 80 KT88
AMPLIFICATEUR HI-FI STÉRÉO

Cet ampli à tubes dernière génération de 2 x 40 watts sous 8 ohms associe la chaleur, le naturel et la richesse des timbres à la commodité de la transmission Bluetooth aptX HD et LDAC, en plus des entrées RCA.

1990 €



Cayin MT-12N EL84
AMPLIFICATEUR HI-FI STÉRÉO

De conception entièrement analogique avec circuit d'amplification en classe AB, cet ampli à tubes de 2x10 watts se distingue par une musicalité incomparable, avec des timbres naturels, doux et chaleureux.

899 €



Cayin CS-845A Références
AMPLIFICATEUR HI-FI STÉRÉO

Cet ampli Cayin de 2 x 24 watts en classe A exploite des tubes de très haute qualité, dont des modèles 300B et 845, réputés pour leur transparence peu commune et capables de fabuleux écarts de dynamique sans la moindre dureté.

4799 €

Cayin CS100DAP LECTEUR RÉSEAU AUDIO

Ce lecteur réseau dernière génération peut lire les titres partagés jusqu'à 32 bits/768 kHz et DSD512 sur le réseau local, un disque dur externe ou interne et recevoir de la musique en AirPlay ou Bluetooth 5.0.

2890 €



Cayin N7 BALADEUR AUDIOPHILE

Ce baladeur avec Android et amplification symétrique est équipé d'un DAC 1 bit entièrement passif composé de 128 résistances pour une lecture respectueuse des fichiers DSD, MQA et PCM jusqu'à 32 bits / 768 kHz.

2399 €



Cayin RU7 DAC AUDIO PORTABLE

Ce DAC USB portable à conversion passive R-2R est idéal pour transformer un smartphone en lecteur audiophile grâce à son convertisseur analogique compatible 32 bits / 386 kHz et DSD256. Sortie casque symétrique et asymétrique.

289 €



Cayin Mini-CD MK2 LECTEUR CD

Ce lecteur CD compact est compatible avec les CD du commerce et les CD gravés. Il est équipé d'un DAC ESS et d'un système de suréchantillonnage jusqu'à 352,8 kHz pour assurer une restitution détaillée, transparente et naturelle.

289 €



Collection classique connecté systèmes hi-fi stéréo sans fil





Cabasse Rialto
ENCEINTES SANS FIL HI-FI

Ultra compactes et ultra complètes. Écoute stéréo impressionnante : trois haut-parleurs coaxiaux et trois amplificateurs avec une puissance totale de 2100 watts RMS. Écran de contrôle vidéo couleur tactile. Correction de salle, Airplay2 et plateformes /services de streaming intégrés dans l'application StreamCONTROL. Compatibles TV E-ARC. Connectiques : Ethernet, WiFi, Bluetooth, Optique, RCA, USB, Port TV.

2990 € la paire

Cabasse Abyss
AMPLIFICATEUR HI-FI STÉRÉO

Amplificateur avec écran tactile, 2 x 120 watts sous 8 ohms, 2 x 215 watts sous 4 ohms. Profils optimisés Cabasse embarqués, Airplay2, plateformes de streaming pour une écoute stéréo impressionnante. Compatibles avec TV E-ARC. Connectique : Ethernet, WiFi, Bluetooth, Optique, RCA, prise casque en façade, USB, Port TV.

1690 €

Cabasse Murano + Cabasse Abyss
CHAÎNE HI-FI COMPOSÉE

Le meilleur du classique et du connecté.

4 490 €

Cabasse Murano
ENCEINTES BIBLIOTHÈQUE

Enceintes bibliothèques passives compactes, exceptionnelles dans tous les registres, finitions luxueuses et soignées, issues d'une conception et d'un assemblage dans les ateliers Cabasse en France.

3 499 € la paire



QED XT3
CÂBLE D'ALIMENTATION
SECTEUR

Grâce à des conducteurs en cuivre haute pureté associés à une forte isolation et à de nombreuses technologies exclusives, ce câble d'alimentation offre un courant propre et stable aux électroniques hi-fi et home-cinéma.

À partir de 99 €



QED Performance Optical
HDMI 2.1
CÂBLE HDMI

Certifié HDMI 2.1, ce câble HDMI offre une bande passante de 48 Gbps sur de grandes longueurs pour transmettre les signaux UHD 10, 8K à 60 i/s, UHD 4K, ainsi que les flux HDR et les pistes audio multicanales.

À partir de 199 €

QED Connect Phono-Phono
CÂBLE RCA/CINCH STÉRÉO

Ce câble bénéficie de conducteurs en cuivre de haute pureté pour un excellent transfert du signal entre une source stéréo (lecteur CD, lecteur réseau, DAC, platine vinyle, etc.) et un ampli hi-fi ou home-cinéma.

À partir de 12,90 €



QED XT25
CÂBLE D'ENCEINTE
PRÉMONTÉ

Ce câble utilise une structure avec âme centrale tubulaire en polyéthylène autour de laquelle prennent place les conducteurs en cuivre désoxygéné pur à 99,999% pour un transfert optimal entre les enceintes et l'ampli.

À partir de 99 €



QED RCA/Mini-Jack J2P Graphite
CÂBLE MINI JACK

Ce câble mini-jack vers RCA est parfait pour relier un appareil avec sortie casque (ordinateur, baladeur, smartphone, tablette, etc.) à une chaîne hi-fi ou une enceinte connectée.

À partir de 49,90 €



Q ACOUSTICS 5010
ENCEINTES BIBLIOTHÈQUE

Ce modèle 2 voies de 90 watts est aussi bien adapté à une écoute hi-fi que home-cinéma. Grâce à ses lignes minimalistes et contemporaines, l'enceinte Q Acoustics 5010 s'intègre facilement dans tout intérieur pour diffuser la musique avec richesse et précision.

649 € la paire



Q ACOUSTICS 5020
ENCEINTES BIBLIOTHÈQUE

Esthétiquement très réussie, cette enceinte bibliothèque de 100 watts intègre un haut-parleur médium/grave révolutionnaire C3 à cône incurvé, associé à un tweeter découplé mécaniquement qui assure une reproduction naturelle et équilibrée.

799 € la paire



Q ACOUSTICS 5040
ENCEINTES COLONNE

Ces enceintes colonne admettent 150 watts de puissance et bénéficient des solutions techniques dont deux haut-parleurs C3 haut de gamme pour une musicalité sans faille. Le coffret bénéficie d'entretoises internes P2P pour maximiser la rigidité et supprimer les résonances indésirables.

1299 € la paire



LES TENDANCES HAUTE-FIDÉLITÉ ET INTÉGRATION

Hi-fi et style de vie

Depuis plusieurs années, les audiophiles étendent leurs exigences. Aux performances sonores s'ajoute une quête esthétique. À l'image de l'auto, l'intégration dans l'espace de vie (et d'écoute) et le design s'imposent désormais comme deux paramètres déterminants dans le choix d'un équipement. Ainsi, les gammes d'enceintes encastrables et les solutions multiroom misent sur davantage de discrétion et une intégration harmonieuse. Pour sa part, le plaisir de l'objet s'exprime à travers le renouveau des platines vinyle au charme intemporel.

Par **Victor Gatinel**

Systèmes multiroom : la haute-fidélité discrète

Face à la tendance des objets que l'on aime exposer s'oppose celle de l'intégration discrète. C'est le choix opéré, par exemple, par Sonos qui propose un système multiroom simple au design épuré. Son Best-seller, la Sonos Play One, devenue Era 100, assure une intégration harmonieuse dans l'espace, aussi bien pour un système hi-fi multiroom qu'au sein d'une installation home-cinéma. Avec les années, la conception parallélépipédique a laissé place au cylindre, marquant la tendance aux courbes plutôt qu'aux arêtes mais toujours avec une volonté de commercialiser une enceinte que l'on dissimule. Le fabricant américain a ouvert la voie à ses concurrents comme Denon, Yamaha, Google ou encore Bluesound. Compactes et performantes, ces enceintes connectées adoptent les dernières technologies comme la transmission sans fil AirPlay 2 ou les commandes vocales Amazon Alexa ou Sonos Voice Control. Ainsi, l'utilisateur a peu d'interaction directe avec l'enceinte qu'il commande à la

voix ou avec son smartphone. Physiquement, ces enceintes intelligentes s'intègrent de manière discrète dans les moindres espaces de la maison pour diffuser une musique d'ambiance. Utilisées à la paire ou associées en multiroom, elles permettent de profiter d'une écoute très réaliste. Leur véritable atout réside dans leur simplicité d'utilisation, qui permet à quiconque, qu'il soit expérimenté ou novice, de diffuser avec aisance ses musiques, radios, podcasts et albums préférés. Pour sa part, Bang & Olufsen a bâti une partie de son succès sur le design iconique de ses équipements. L'enceinte B&O Beosound s'inscrit dans cette démarche. Appareil connecté (AirPlay 2, Chromecast et Bluetooth), il peut intégrer un système multiroom avec d'autres équipements de la marque grâce au protocole maison Beolink. Le fabricant danois collabore avec de grands studios de design pour concevoir des enceintes toujours plus tendances. Dès lors, l'enceinte se transforme aussi en un accessoire de décoration qu'on exhibe fièrement.



La cure de jouvence du vinyle

À l'heure du numérique et de la musique sans fil, le disque vinyle fait de la résistance. Son charme intemporel et sa signature sonore inimitable lui confèrent un statut à part dans l'univers de la haute fidélité. La platine vinyle et les microsillons surfent sur la nostalgie des audiophiles qui ont grandi avec les supports physiques. En effet, la rotation du disque offre un spectacle envoûtant qui prend le contre-pied des plateformes de streaming. La platine vinyle demeure un objet qu'on aime admirer et montrer. Pourtant, si la corde sensible de la nostalgie est indiscutable, la force des platines vinyle réside surtout dans leur capacité à s'adapter aux nouveaux usages. À l'image de la Pro-Ject T2 W compatible multiroom, les tourne-disques peuvent intégrer un système connecté. Certains modèles dotés d'un contrôleur WiFi et d'un préampli phono sont capables de diffuser la musique sans fil vers des enceintes Bluetooth ou des enceintes connectées. Un trait d'union fascinant entre passé et futur. Design vintage ou

aspect moderne, la platine vinyle sait également répondre aux envies d'un large panel d'audiophiles. Si la nouvelle Technics SL-1200GR2 adopte un design estampillé années 90, la refonte de son moteur à entraînement direct souligne dès les premières notes l'évolution remarquable de cette gamme mythique. Les éditions limitées du fabricant autrichien Pro-Ject, à travers des platines hommages aux Pink Floyd ou Metallica, bouleversent également les codes du tourne-disque. Un subtil mélange de pop-culture et de hautes ingénieries en phase avec l'époque.

Génération nomade: la musique partout, tout le temps

Le XXI^e siècle est celui de la musique nomade. Si les premières solutions de musique portable émergent dès la fin des années 70, c'est bien au tournant des années 2000 que la révolution du Bluetooth et la dématérialisation des fichiers démocratisent son usage en extérieur. Dans le sillage du smartphone, la musique dématérialisée s'est bâtie une

Grâce à ses microphones intégrés, l'enceinte Sonos Era 100 peut désormais effectuer un calibrage TruePlay pour les utilisateurs Android et iOS.

“Le véritable atout des enceintes multi-room réside dans leur simplicité d'utilisation, qui permet à quiconque de diffuser avec aisance radios, podcasts et albums.”



“La miniaturisation des composants permet de concevoir des équipements toujours plus performants dans des formats de plus en plus compacts.”

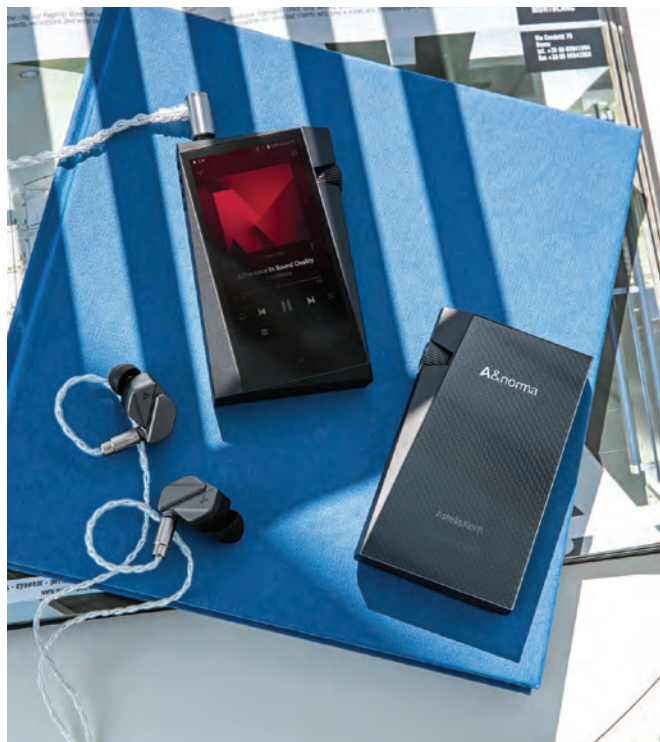
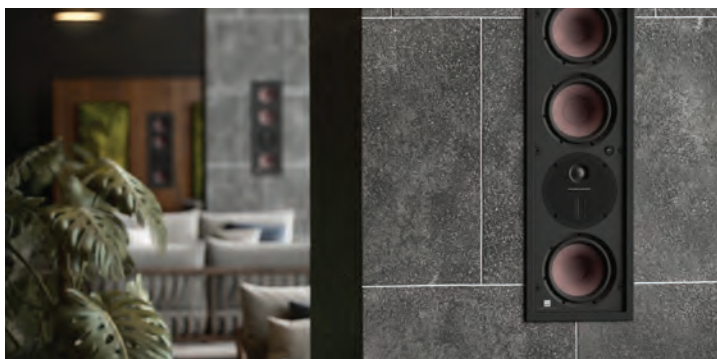
place de choix grâce à sa praticité. À la frontière entre nostalgie du support physique et évolution technologique, les baladeurs audiophiles proposent une option parfaitement polyvalente. Ils peuvent transporter une énorme bibliothèque musicale dans la poche pour offrir une séance d'écoute hi-fi en toutes circonstances. À la fois nomades et résidentiels, les baladeurs sont conçus pour endosser le costume de DAC audio et de lecteur réseau, devenant alors le centre névralgique de votre musique. Désormais, presque tous les acteurs majeurs du monde de la haute-fidélité proposent au moins un modèle d'enceinte Bluetooth portable et d'écouteurs ou casque sans fil. Ces équipements répondent au nouveau besoin d'emporter sa musique partout, alors que les déplacements n'ont jamais été aussi accessibles. Quoi de plus normal que de vouloir profiter de sa musique lors de vacances à l'autre bout du pays ou du continent? Mais les appareils portables



se révèlent tout aussi indispensables à la maison. Salon, chambre ou salle de bain: grâce à un format compact et dotée d'une batterie rechargeable, l'enceinte nomade se transporte facilement d'une pièce à l'autre au rythme des temps forts de la journée. Pour une écoute solo, le casque et les écouteurs True Wireless permettent de profiter de la musique dans les transports en commun par exemple. Et puisque la connexion sans fil Bluetooth encourage à profiter de sa musique partout, enceintes portables, casques et écouteurs sans fil doivent se montrer à toutes épreuves. Étanchéité et résistance à la poussière sont alors des facteurs déterminants pour choisir l'appareil capable de vous accompagner dans toutes vos aventures.

Les enceintes encastrables: l'intégration invisible

L'intégration des enceintes constitue le compro-



mis idéal entre discrétion visuelle et performances hi-fi. En extérieur ou dans le salon, les fabricants s'attachent à proposer des solutions capables de diffuser un son haute fidélité partout. Dehors, l'intégration est synonyme de camouflage. Les enceintes prennent l'apparence d'un rocher ou d'un spot lumineux. Dans un salon, l'enceinte encastrable ne fait qu'un avec la cloison. En effet, les enceintes encastrables sont livrées avec une grille prête à peindre. Ainsi, il suffit d'intégrer une enceinte dans la cloison puis de la dissimuler derrière sa grille habillée de la couleur du mur. Dans l'espace de vie, l'enceinte s'intègre alors avec harmonie et discrétion pour se révéler uniquement lors d'une écoute hi-fi ou une séance home-cinéma. Les systèmes encastrés offrent également l'avantage de limiter l'encombrement dans l'espace. Il s'agit d'une solution particulièrement indiquée pour les mélomanes qui ne disposent pas d'une salle dédiée ou pour les utilisateurs qui souhaitent bénéficier d'une installation de haute qualité dans un espace restreint. Au plafond ou dans les murs, les enceintes encastrées offrent une restitution musicale idéale. Hormis l'amplificateur, voire le préampli, le reste

du système prend place dans les murs, y compris les nombreux câbles ! Les meubles peuvent accueillir de la décoration et l'espace peut se transformer en salle d'écoute dès la mise sous tension du système intégré. L'intégration ouvre de nouveaux horizons aux audiophiles. La place gagnée dans la maison permet d'entrevoir des solutions hi-fi également dans la voiture, où l'espace demeure restreint, mais où l'on passe encore beaucoup de temps. Cette perspective

accompagne la volonté croissante des utilisateurs à faire de leur voiture le prolongement du domicile. Focal ou JBL, via Infinity by Harman, développent ainsi des équipements Car Audio de haute qualité. La miniaturisation des composants permet de concevoir des équipements toujours plus performants dans des formats de plus en plus compacts. Alors pourquoi pas transformer aussi votre véhicule en véritable salle d'écoute ?

Victor Gatinel

EXPERT ENCEINTES CONNECTÉES, INTÉGRATION ET CAR AUDIO

« Issu de l'univers du sport, j'ai décidé de rejoindre l'aventure Son-Vidéo.com en 2022 afin de développer mon intérêt pour le monde de l'audio et du home-cinéma. Curieux de 7^e art et de musique, je suis constamment à la recherche de nouveautés techniques pour améliorer mon expérience. Si l'ensemble de l'offre culturelle m'attire, j'affectionne particulièrement ce qui touche au spectacle vivant (théâtre d'impro, stand up ...). Mon temps libre se partage donc entre un stade, une salle de concert ou de cinéma et un théâtre, au gré de l'agenda nantais ... et de la météo ! Des expériences que j'aime avant tout partager avec mes proches afin de comparer nos points de vue. »



TÉMOIGNAGES ET AVIS

Vous avez testé, vous avez aimé

Explorez les coups de cœur, les dernières innovations et les nouveautés qui ont captivé l'attention des passionnés sur Son-Vidéo.com.

AMPLIFICATEUR HI-FI STÉRÉO TECHNICS SA-C600

L'amplificateur Technics SA-C600 adopte une conception entièrement numérique pour optimiser la précision de la restitution et conserver tous les détails des fichiers haute résolution. 990 €.

« Dès la première écoute, et avant tout réglage, c'est la pureté et la transparence saisissantes du son qui sautent aux oreilles. C'est le propre des amplis intégralement numériques, du moins c'est ce que j'avais lu et j'en ai été convaincu instantanément à l'écoute du Technics SA-C600. Au-delà de ses fonctionnalités très complètes, c'est pour moi le principal avantage de cet appareil taillé pour la haute résolution. »

Someone, le 2 décembre 2022

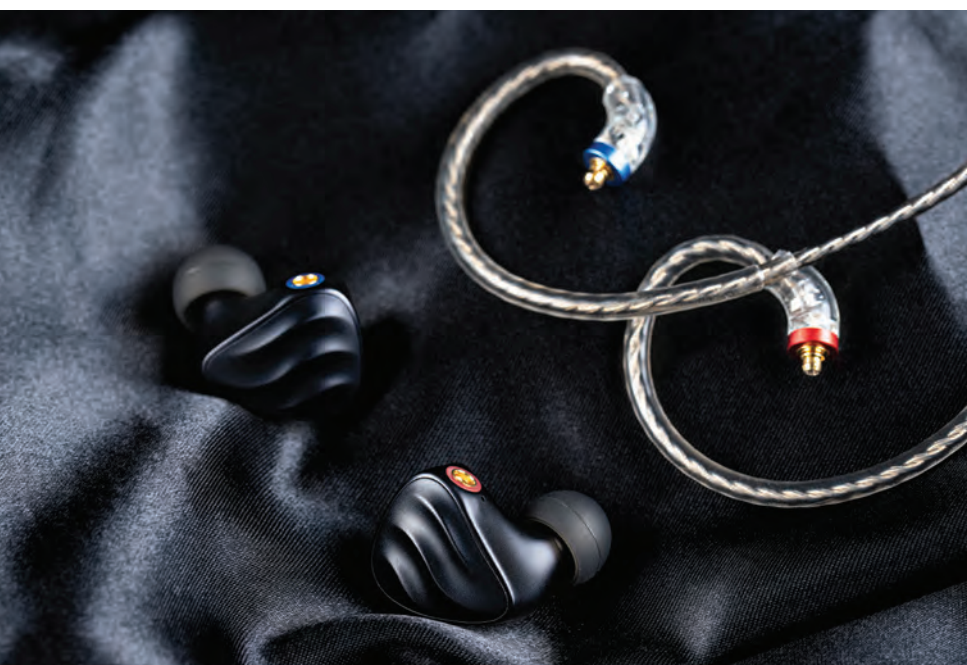


ÉCOUTEURS INTRA-AURICULAIRES FiiO FH3

Les écouteurs intra-auriculaires FiiO FH3 adoptent une coque en alliage d'aluminium et de magnésium pour limiter la distorsion et les résonances néfastes. 149 €.

« Intras de très bonne qualité audio. Faciles à mettre, confortables. Avec le walkman Sony NW-306, c'est un excellent mariage. Ils respirent la qualité de fabrication et la qualité d'écoute. Ils isolent parfaitement du bruit extérieur. C'est simple, je mets de côté mes intras sans fil Soundpeats que je trouvais bons pourtant. Bref, je recommande ces intras filaires de très bonne facture. »

Christophe C., le 23 juillet 2023





HAUT-PARLEURS VOITURE FOCAL IC BMW 100

Ce kit coaxial 2 voies adopte un haut-parleur médium/grave à membrane Polyglass au centre duquel est monté un tweeter à dôme inversé en Aluminium/Magnésium. 149 € la paire.

« Ces petits haut-parleurs installés en lieu et place des modèles d'origine sur une Mini Cooper S R56 améliorent nettement le rendu sonore : aigus et médiums plus précis, plus propres, meilleure tenue en puissance. L'installation est facile grâce à la connectique fournie (après démontage des garnitures de portières bien sûr!). J'en ai profité pour « tapisser » l'intérieur des portières de plaques acoustiques de type Focal Bam, ce qui bonifie grandement l'installation audio ainsi que l'isolation globale de la voiture. »
PAA25, le 28 mars 2023



AMPLIFICATEUR HI-FI STÉRÉO ADVANCE PARIS A10 CLASSIC

L'Advance Paris A10 Classic intègre une vaste connectique analogique et numérique, avec notamment une entrée USB-B, ainsi que deux ports HDMI, dont un compatible ARC. 1790 €.

« Par où commencer? La spatialisation du son impressionnante? (y compris à bas volume!) Le son très « naturel » des instruments qui donne ce sentiment de « vrai », de « live »? On a souvent l'impression d'être dans le studio et de participer aux sessions d'enregistrement, c'est saisissant! Le bel équilibre tonal? La profondeur des basses, mais surtout leur subtilité inespérée? La mise en avant de tous les détails qui étaient auparavant étouffés? La présence des parties vocales? TOUT y est! Sur tous les styles! »
Eric B., le 28 juillet 2022



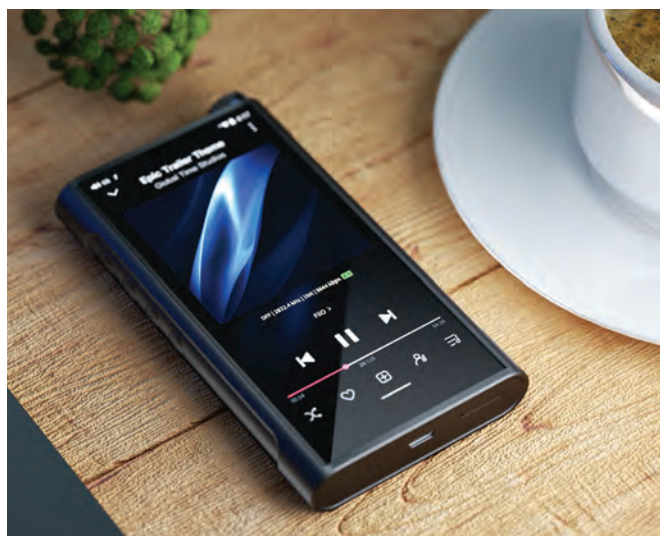
Le coup de cœur

BALADEUR AUDIOPHILE FIIO M15S

« Mon coup de cœur de l'année va au baladeur audiophile M15S, du fabricant chinois FiiO. Ultra-connecté grâce à son système Android 10, il permet d'utiliser nos applications musicales préférées tout en ayant une restitution sonore de haute qualité. Il offre une capacité de stockage de 64 GO et une large autonomie de 10h30, de quoi assurer de longues heures d'écoute! Puissant, il hérite d'une conception proche de son grand frère le FiiO M17, en plus compact et à prix plus doux. » 999 €.



Par Anaïs, responsable du magasin Son-Vidéo.com Grenoble



Sonos Era 100 ENCEINTE CONNECTÉE

Cette enceinte connectée peut être utilisée seule ou couplée en paire stéréo. Elle peut être intégrée à un groupe d'enceintes pour diffuser de la musique dans différentes pièces en multiroom ou être utilisée comme enceinte surround au sein d'un système home-cinéma.

279 €



“Le nouveau haut-parleur médium/grave de cette enceinte, qui apporte plus de grave, est 25% plus grand que celui qui équipe la Sonos One.”

PP Garcia, Le Grand Déballage



Sonos Era 300 ENCEINTE CONNECTÉE

La Sonos Era 300 est la première enceinte connectée au monde à offrir une véritable écoute tridimensionnelle grâce à une compatibilité totale avec les musiques et les pistes Dolby Atmos. Elle est également compatible AirPlay 2 et Bluetooth.

499 €



Sonos Move 2 ENCEINTE BLUETOOTH PORTABLE

Profitez d'un son remarquable avec cette enceinte portable résistante aux chocs et aux intempéries. Bénéficiez du contrôle vocal, de l'application Sonos, d'AirPlay 2 à la maison et diffusez en Bluetooth lorsque le WiFi n'est pas disponible. Elle vous offre également 24 heures d'autonomie.

499 €



Sonos Five ENCEINTE HI-FI PUISSANTE ET INTELLIGENTE

La plus puissante des enceintes multiroom Sonos. Contrôlez le son en toute simplicité avec l'application Sonos ou Apple AirPlay 2. Utilisez l'entrée mini-jack pour connecter une platine vinyle, un lecteur CD ou tout autre appareil audio.

649 €



Sonos Amp AMPLIFICATEUR HI-FI STÉRÉO

Cet ampli stéréo connecté est doté d'une prise HDMI ARC et d'une entrée stéréo RCA. Il dispose d'une paire de borniers enceintes compatibles fiches bananes (fournies) et d'une sortie SUB RCA mono pour la connexion d'un caisson de basses si nécessaire.

799 €



Sonos Arc 5.1 Era 300 HOME-CINÉMA SANS FIL

Ce pack home-cinéma sans fil comprend un système 5.1.2 canaux avec la barre de son Sonos Arc et ses 11 haut-parleurs intégrés, le caisson de basses Sonos Sub et la paire d'enceintes Atmos Sonos Era 300. La promesse de vivre une expérience immersive unique.

2799 €



Sonos Beam 5.1 Era 100 Mini HOME-CINÉMA SANS FIL

Cet ensemble 5.1 canaux intègre la barre de son Sonos Beam (Gen 2) compatible Dolby Atmos, le caisson de basses Sonos Sub Mini, compact mais puissant, et la paire d'enceintes surround Sonos Era 100, également dotées d'un contrôleur WiFi et Bluetooth.

1599 €



FiiO M11S BALADEUR AUDIOPHILE

Avec son système Android et son double DAC ESS, ce baladeur peut accéder aux services de streaming et lire des fichiers Hi-Res jusqu'à 32 bits/768 kHz, DSD256 et MQA. Sa triple sortie alimente tout casque ou écouteurs.

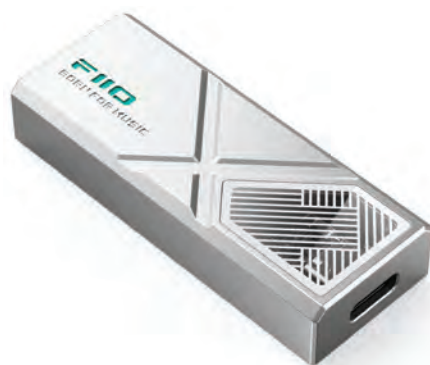
499 €



FiiO M15S BALADEUR AUDIOPHILE

Ce baladeur ultra haut de gamme propose un véritable système hi-fi dans un appareil compact. Il peut exploiter tout fichier Hi-Res et alimenter tout types de casque hi-fi.

999 €



FiiO KA13 DAC AUDIO PORTABLE

Ce DAC et ampli casque portable adopte une conception symétrique avec double DAC 32 bits/384 kHz et DSD256. Il s'associe à une double amplification capable de délivrer jusqu'à 550 milliwatts avec musicalité et précision.

79 €

FiiO FH3 ÉCOUTEURS INTRA AURICULAIRES

Certifiés Hi-Res Audio, ces écouteurs intra-auriculaires 3 voies offrent un son riche et agréable. En plus d'être confortables, leur faible impédance et leur forte sensibilité permettent de s'adapter à tous les amplis casques, DAC ou DAP du marché.

149 €





FiiO K11 AMPLI CASQUE

Cet ampli casque avec entrées analogiques et numériques propose un mode DAC USB 32 bits/384 kHz et DSD256. Son amplification de forte puissance s'associe à une double sortie casque symétrique et asymétrique.

139 €



FiiO Q11 DAC AUDIO PORTABLE

Cet ampli casque portable est un modèle certifié Hi-Res Audio compatible 32 bits/384 kHz et DSD. Il peut alimenter tout casque ou écouteurs via sa sortie asymétrique jack 3,5 mm et symétrique jack 4,4 mm.

99 €



FiiO FT3 CASQUE HI-FI

Premier casque ouvert FiiO, ce modèle est équipé de transducteurs dynamiques de 60 mm. Leur membrane DLC (Diamond-Like Carbon), cerclée d'un anneau plaqué au béryllium, est animée par un puissant aimant en néodyme N52.

349 €

FiiO R9 LECTEUR RÉSEAU AUDIO

Cet ampli casque de bureau, pré-ampli et lecteur réseau intègre son propre DAC USB, un système Android avec accès aux plateformes de streaming et une connectique complète pour couvrir tous les besoins.

1499 €





JBL Authentic 200
ENCEINTE CONNECTÉE

L'enceinte connectée JBL Authentic 200 mêle design vintage des années 70 avec modernité. Elle intègre de nombreuses options de connectivité sans fil comme le WiFi, le Bluetooth ainsi que les protocoles AirPlay 2 et Chromecast.

299 €



JBL Authentic 300
ENCEINTE CONNECTÉE

Cette enceinte nomade issue de la nouvelle gamme JBL intègre une poignée de transport et bénéficie d'autonomie de 8 heures. Elle peut diffuser votre musique partout en WiFi en Bluetooth, ou avec les protocoles AirPlay 2 et Chromecast.

399 €



JBL Authentic 500
ENCEINTE CONNECTÉE

La JBL Authentic 500 embarque 7 haut-parleurs alimentés par une amplification numérique de 270 watts. Elle intègre deux événements Slipstream et un haut-parleur passif pour diffuser la musique avec richesse et précision. Sa compatibilité Dolby Atmos vous offre une expérience immersive unique à la maison.

599 €



WiiM Amp AMPLIFICATEUR HI-FI STÉRÉO

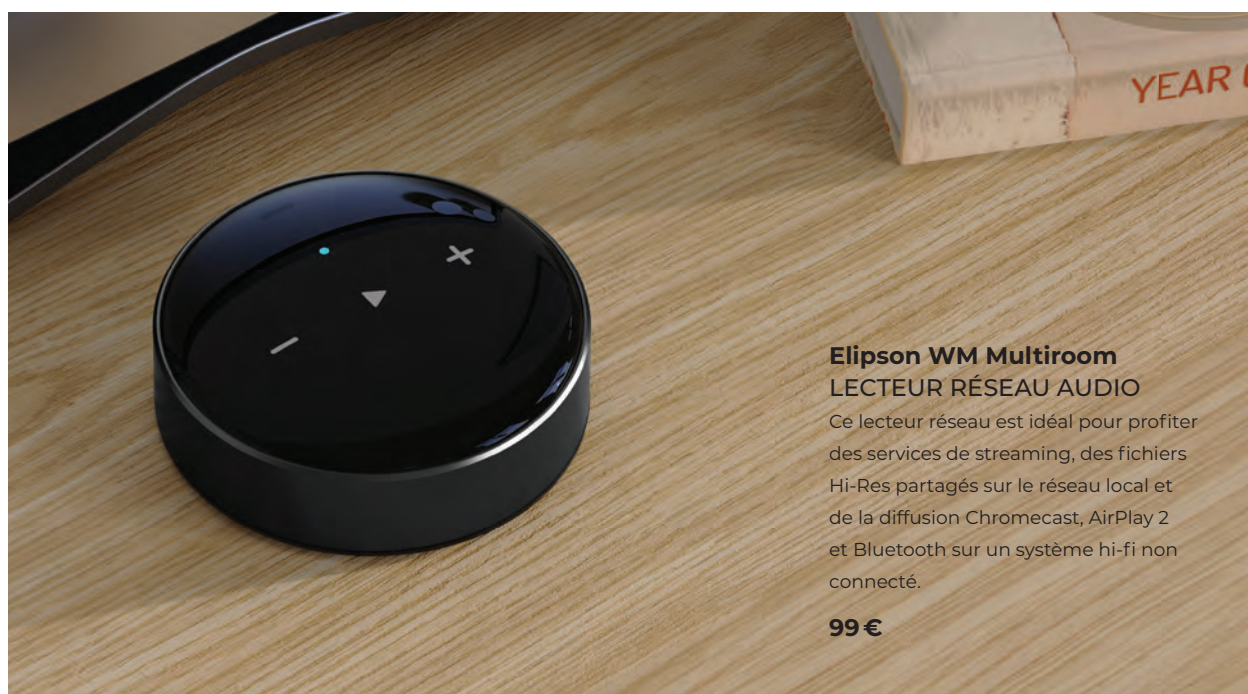
Cet ampli connecté compact de 60 watts peut recevoir de la musique en AirPlay 2, Chromecast et Bluetooth, accéder aux webradios, titres DLNA, services de streaming et même s'associer à une TV en HDMI ARC.

349 €

WiiM Pro LECTEUR RÉSEAU AUDIO

Compatible avec la majorité des services de streaming, le multiroom, les fichiers Hi-Res 24 bits/192 kHz et les assistants vocaux, ce lecteur réseau apporte les dernières avancées technologies à votre système hi-fi.

179 €



Elipson WM Multiroom LECTEUR RÉSEAU AUDIO

Ce lecteur réseau est idéal pour profiter des services de streaming, des fichiers Hi-Res partagés sur le réseau local et de la diffusion Chromecast, AirPlay 2 et Bluetooth sur un système hi-fi non connecté.

99 €

BANG & OLUFSEN

Bang & Olufsen A5 ENCEINTE BLUETOOTH PORTABLE

Cette élégante enceinte nomade Bluetooth et WiFi diffuse le son à 360°. Dotée de quatre haut-parleurs et totalisant 280 watts de puissance, elle est compatible multiroom Beolink, AirPlay 2 et Chromecast.

À partir de 999 €

Le Test
BLOG





Bang & Olufsen Beosound Theatre BARRE DE SON

Cette barre de son Premium allie un design luxueux avec une conception acoustique de haut rang. Elle totalise 800 watts de puissance, prend en charge le Dolby Atmos 7.1.4 et possède une large connectique.

À partir de 8990 €



Bang & Olufsen Beosound Emerge ENCEINTE CONNECTÉE

Cette élégante enceinte connectée diffuse le son à 180° et totalise 120 watts de puissance. Elle intègre les technologies Bluetooth, WiFi, Chromecast, AirPlay 2 et Spotify Connect.

899 €



Bang & Olufsen Beoplay EX ÉCOUTEURS TRUE WIRELESS

Intuitifs et confortables, ces écouteurs True Wireless bénéficient de la réduction de bruit active, intègrent des commandes tactiles et disposent d'une structure résistante à l'eau (IP57).

399 €





Roberts Revival Petite
ENCEINTE BLUETOOTH PORTABLE

Plus petite radio de la marque Roberts, ce modèle intègre un haut-parleur de 40mm, un tuner FM/DAB/DAB+ et un module Bluetooth. Le tout avec une batterie offrant jusqu'à 20h d'autonomie et un joli design vintage.

129 €



Roberts Rambler BT
ENCEINTE BLUETOOTH PORTABLE

Ultra polyvalente, la radio portable Roberts Rambler BT Stéréo associe un élégant aspect vintage aux technologies les plus modernes: récepteur Bluetooth, écran LCD, radio FM/DAB/DAB+, double alarme, entrée mini-jack et sortie casque.

179 €



Roberts iStream 3L
ENCEINTE CONNECTÉE

Cette dernière génération de l'icône radio Revival iStream compatible Bluetooth est équipée d'un tuner FM/DAB/DAB+, permet la lecture des webradios (WiFi) et offre un accès direct à Deezer et Spotify.

299 €



Roberts Beacon 335
ENCEINTE BLUETOOTH PORTABLE

Cette enceinte Bluetooth portable nouvelle génération embarque en supplément un ensemble de 5 égaliseurs pré-définis ainsi qu'une batterie offrant 15 heures de lecture continue.

129 €



Roberts Stream 67
ENCEINTE CONNECTÉE

Lecteur CD, Bluetooth, USB, radio Internet, FM et DAB/DAB+, WiFi... Ce système tout-en-un équipé de quatre haut-parleurs permet la diffusion stéréo de la musique quelle que soit la source utilisée.

749 €

Stuff
★★★★★

Technics

Technics SA-C600EG-K AMPLIFICATEUR HI-FI STÉRÉO

Cet amplificateur de 2 x 60 watts sous 4 ohms propose une solution tout-en-un avec lecteur CD, tuner DAB/DAB+, DAC USB et lecteur réseau intégrés. Il peut également recevoir de la musique en Bluetooth, AirPlay 2 ou Chromecast et accéder aux services de streaming.

990 €



Technics SU-GX70EG AMPLIFICATEUR HI-FI STÉRÉO

Le Technics SU-GX70 est un modèle connecté qui combine des entrées et sorties analogiques et numériques, une entrée phono (MM), deux ports USB et un port HDMI ARC. Cet ampli est agrémenté d'un lecteur réseau compatible avec les services de streaming et lit les fichiers MQA et DSD.

1790 €



Technics SL-1200GR2 PLATINE VINYLE HI-FI

Cette quatrième génération de la mythique gamme SL-1200 profite d'une refonte de son moteur à entraînement direct. Cette innovation permet de limiter davantage les vibrations causées par le mouvement du moteur.

1990 €



Marshall



Marshall Acton III
ENCEINTE CONNECTÉE

Performante et compacte, cette enceinte dispose de la connectivité Bluetooth 5.2 et d'une entrée auxiliaire mini-jack 3,5mm. Composée de trois haut-parleurs, la Marshall Acton III diffuse un son puissant et détaillé.

299 €

Marshall Stanmore III
ENCEINTE CONNECTÉE

C'est un modèle polyvalent capable d'offrir un son puissant et équilibré en Bluetooth, RCA ou mini-jack. Elle s'équipe de tweeters inclinés vers l'extérieur et d'un transducteur bidirectionnel offrant davantage de richesse à la musicalité.

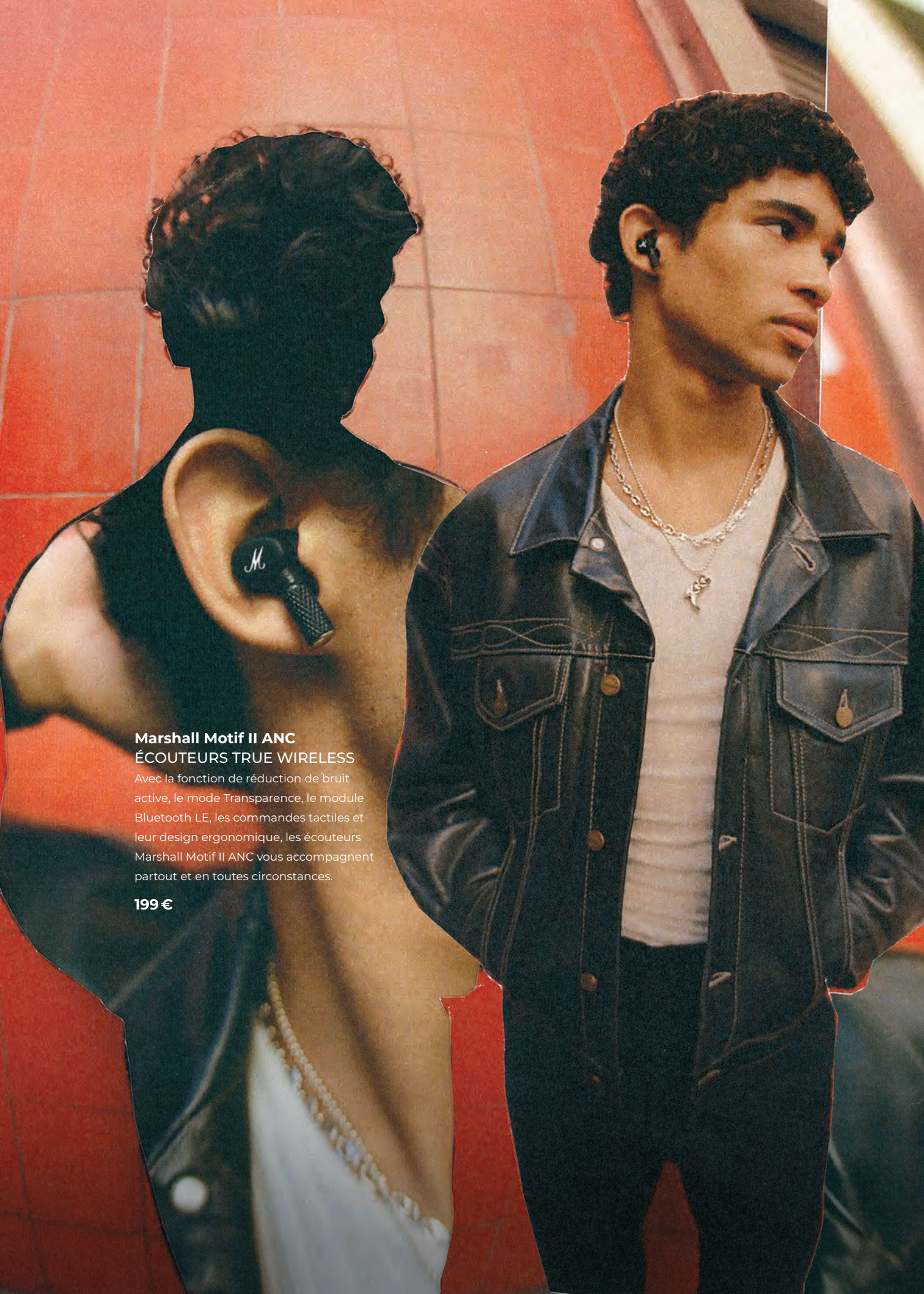
399 €

Marshall Woburn III
ENCEINTE CONNECTÉE

Cette enceinte connectée associant esthétique et performance délivre un son incroyablement riche et puissant grâce à un nouveau système de haut-parleurs à trois voies. Son port HDMI ARC lui permet aussi de diffuser le son de la TV.

569 €





Marshall Motif II ANC
ÉCOUTEURS TRUE WIRELESS

Avec la fonction de réduction de bruit active, le mode Transparence, le module Bluetooth LE, les commandes tactiles et leur design ergonomique, les écouteurs Marshall Motif II ANC vous accompagnent partout et en toutes circonstances.

199 €

Muse M-380 RADIO PORTABLE

Muse signe le retour du Ghetto Blaster! Cette radio portable polyvalente embarque un tuner FM, des lecteurs CD et cassette, une connectivité Bluetooth, un port USB et micro SD ainsi que deux entrées micros.

269 €



Muse ML-655BT ENCEINTE BLUETOOTH PORTABLE

Idéale pour l'écoute de la musique en intérieur comme en extérieur (IPX4), cette enceinte Bluetooth portable polyvalente dispose d'un contrôleur Bluetooth, d'une entrée auxiliaire, d'une batterie rechargeable et d'un éclairage multicolore.

149 €



Muse M-199 DAB AUTORADIO

Cet autoradio combine un récepteur Bluetooth, un lecteur MP3, un écran LCD, un tuner FM/DAB+, le tout avec une puissance de 4 x 40 watts pour une expérience audio complète en voiture.

59,90 €



MUSE MT-201 CHAÎNE VINYLE

La chaîne vinyle Muse MT-201 offre une solution polyvalente pour écouter des disques vinyles (33T, 45T et 78T) et des fichiers audio via USB ou Bluetooth, le tout dans un coffret compact.

89,90 €



Muse M-695 DBT MINI CHAÎNE HI-FI

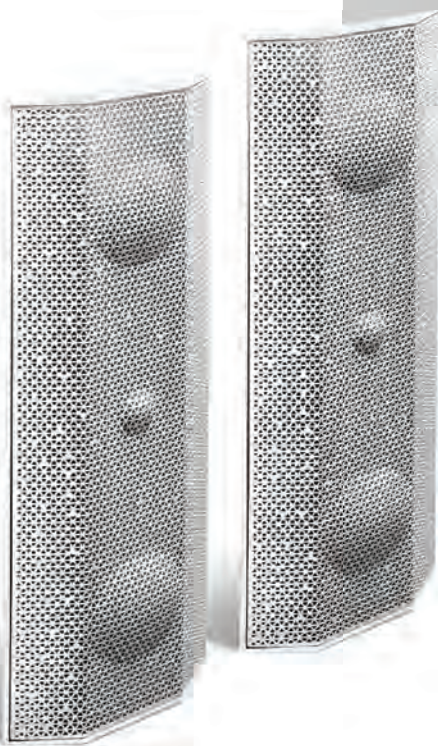
CD, CD-R/RW, fichiers MP3, radios FM/DAB/DAB+, Bluetooth et NFC, afficheur LCD, alarme programmable, télécommande... Cette chaîne compacte se révèle à la fois complète et pratique.

149 €

Lithe Audio IO1 Active ENCEINTE CONNECTÉE

Cette enceinte connectée est dotée des dernières technologies de connexion sans fil (WiFi, Bluetooth, AirPlay 2 et Chromecast). Elle peut diffuser la musique en intérieur ou dehors grâce à sa certification IPX6, pour profiter de sa généreuse puissance de 100 watts.

849 €



Lithe Audio IO1 Active + Passive ENCEINTE CONNECTÉE

L'enceinte Lithe Audio IO1 avec lecteur réseau et amplification est ici associée à sa version passive pour créer une paire stéréo entièrement autonome pour une sonorisation intérieure comme extérieure.

1199 € la paire

Lithe Audio IP44 Bluetooth Ceiling Speaker ENCEINTE ENCASTRABLE BLUETOOTH

Ce modèle encastrable Bluetooth est compatible avec les commandes vocales Alexa et Google Assistant. Elle peut s'associer à une enceinte connectée pour contrôler vocalement vos musiques. Sa certification IP44 autorise son installation dans une pièce humide.

349 €





Argon TT-4 Special Edition PLATINE VINYLE HI-FI

Ce modèle haut de gamme est équipé d'une sortie RCA ligne et d'une pré-amplification RIAA, d'un bras en fibres de carbone et d'une cellule MM Ortofon 2M Red. Cette platine intègre la technologie ATS qui élimine les éventuelles résonances causées par la torsion du bras.

999 €



Argon Forte A5 MK2

ENCEINTES SANS FIL HI-FI

Polyvalente, cette paire d'enceintes actives intègre des entrées numériques et analogiques, ainsi qu'une sortie préamplifiée pour caisson de basses. Son contrôleur Bluetooth compatible aptX HD assure la lecture des fichiers audio haute résolution en qualité CD.

479 € la paire



Argon Audio Forte A55 MK2

ENCEINTES SANS FIL HI-FI

Cette paire d'enceintes sans fil est équipée d'un amplificateur de 2 x 160 watts et d'un récepteur Bluetooth aptX HD. Elle reprend les caractéristiques des Forte A5 MK2 dans un format colonne qui intègre un haut-parleur médium/grave supplémentaire et descend dans le grave jusqu'à 35 Hz.

799 € la paire



Argon Audio TT

PLATINE VINYLE HI-FI

Cette platine vinyle à entraînement par courroie se révèle très simple d'emploi. Elle est équipée d'une sortie RCA ligne et d'une pré amplification RIAA intégrée. Elle dispose d'un bras en aluminium et d'une cellule MM Audio-Technica AT3600L.

229 €



Advance Paris Zeneo ZX
ENCEINTES SANS FIL HI-FI

Cette paire d'enceintes sans fil embarque un système d'amplification d'une puissance totale de 180 watts. Compactes et polyvalentes, elles constituent une solution fiable et performante pour profiter de toutes les musiques et sources audio.

990 € la paire



Advance Paris WTX-Stream
LECTEUR RÉSEAU AUDIO

Ce lecteur réseau est équipé de composants haut de gamme et d'un étage de sortie en classe A à tubes électroniques. Il apporte chaleur, naturel et précision à toutes vos musiques dématérialisées.

399 €



Advance Paris A10 Classic
AMPLIFICATEUR HI-FI STÉRÉO

Capable de délivrer jusqu'à 2 x 130 watts de puissance, cet amplificateur met à disposition une vaste connectique analogique et numérique, avec notamment une entrée USB B, et deux ports HDMI, dont un compatible ARC. Son DAC prend en charge les flux PCM (32 bits/384 kHz) et DSD 11.2 MHz.

1790 €



Advance Paris My Connect 250
AMPLIFICATEUR HI-FI STÉRÉO

Ce modèle connecté est équipé d'un lecteur CD, d'un tuner FM/DAB ainsi que de nombreuses entrées analogiques et numériques, dont deux entrées HDMI. Il peut lire la musique partagée sur le réseau local (DLNA) ou diffusée depuis les services de musique en ligne.

2990 €

NETGEAR



Netgear Orbi RBE ROUTEURS ET RÉPÉTEURS WIFI

La gamme RBE9 met en place un réseau WiFi 7 avec un très haut débit de 27 Gbps et offre la possibilité de connecter jusqu'à 200 appareils simultanément. Utilisable seul (278 m²), avec un satellite (613 m²) ou deux satellites (929 m²), il garantit un réseau rapide et stable dans toute la maison !

Netgear Orbi RBE971 (Routeur)	899 €
Netgear Orbi RBE970 (Satellite)	899 €
Netgear Orbi RBE972S (Routeur + 1 satellite)	1 699 €
Netgear Orbi RBE973S (Routeur + 2 satellites)	2 399 €

The JBL logo is displayed in white on a red square background.

by HARMAN

A collection of JBL Club 64C car speakers, including two large circular speakers, two smaller tweeters, and two tweeter filters, all in black with red accents.

JBL CLUB 64C HAUT-PARLEUR VOITURE

Composé de deux haut-parleurs médium-grave, deux tweeters et deux filtres, ce kit admet 70 watts RMS et couvre une plage de fréquences, de 55 Hz à 20 kHz. Compact et performant, il s'intègre facilement dans un véhicule.

159 € la paire



JBL BassPro Lite SUBWOOFER VOITURE

Ce subwoofer amplifié (100 watts RMS) est doté d'un haut-parleur de 18 cm. Son format compact le rend facile à intégrer sous un siège ou dans le coffre d'un véhicule. Polyvalent, il comprend de nombreuses options de réglages (gain, filtre, phase etc.).

249 €



JBL Wind 3S ENCEINTE BLUETOOTH PORTABLE

Cette enceinte Bluetooth ultra compacte s'accompagne d'un support pour cadre de vélo afin de vous suivre lors de vos déplacements. Certifiée IP67, elle est étanche et robuste et dispose d'une batterie rechargeable offrant cinq heures d'autonomie.

79 €



 **Infinity**
by **HARMAN**



Infinity by Harman REF6530CX HAUT-PARLEUR VOITURE

Ce kit deux voies séparées intègre deux haut-parleurs médium/grave de 16cm et une paire de tweeters de 1,9cm. Doté de la technologie propriétaire Plus One et de deux boîtiers de connexion, ce kit éclaté offre une solution complète pour améliorer votre installation Car Audio.

179,90 € la paire

Infinity by Harman BassLink Mini SUBWOOFER VOITURE

Ce subwoofer voiture amplifié (100 watts RMS) se connecte directement sur la sortie pré-amplifiée de l'autoradio. Orienté vers le haut, le haut-parleur de 15 x 20 cm assure une diffusion omnidirectionnelle du grave pour une perception uniforme dans le véhicule.

299 €



FOCAL[®] INSIDE

One car, one audio solution

La gamme Focal Inside comprend des systèmes de haut-parleurs adaptés aux plus grandes marques automobiles. Faciles et rapides à installer, ces kits s'intègrent sans modification au sein du véhicule et peuvent s'associer à un subwoofer et à un amplificateur, pour des performances optimales. Avec Focal Inside, configurez en quelques clics la solution adaptée à vos envies.



Focal Kit IC BMW 100 HAUT-PARLEURS VOITURE

Véritable solution Plug and Play, ces haut-parleurs voiture compatibles BMW et Mini adoptent un médium-grave à membrane Polyglass et aimant néodyme au centre duquel est monté un tweeter à dôme inversé en Aluminium/Magnésium.

149 € la paire



Focal Kit IS BMW 100 HAUT-PARLEURS VOITURE

Le kit existe également en version éclatée. Les haut-parleurs s'installent facilement dans les emplacements d'origine du véhicule sans aucun câble à couper. Le woofer se connecte au câble d'origine. Il suffit ensuite de lui relier le tweeter en intercalant le filtre entre les deux.

229 € la paire



Focal Gamme T3Y **HAUT-PARLEURS VOITURE**

Destinée aux véhicules Tesla Model 3 et Model Y, cette gamme de haut-parleurs voiture intègre la membrane Flax qui assure une reproduction sonore naturelle et équilibrée. Les hautes fréquences sont confiées à un tweeter à dôme inversé en aluminium.

À partir de 179 €



Focal PS 165 SF **HAUT-PARLEURS VOITURE**

Ce kit made in France emprunte la membrane Slatefiber en fibres de carbone. Elle permet d'obtenir des basses intenses et très réactives. L'ogive placée au centre du cône offre une dispersion optimale de l'onde sonore dans l'habitacle, gage d'un son naturel et sans coloration.

239 € la paire



Focal PC 165 SF **HAUT-PARLEURS VOITURE**

Deux woofers de 165 mm couplés à un tweeter à dôme aluminium/magnésium compose ce kit voiture 2 voies coaxiales. La membrane Slatefiber, qui se caractérise par son efficacité et sa fiabilité, constitue le cône des haut-parleurs.

199 € la paire



Focal PS165 FXE **HAUT-PARLEURS VOITURE**

Membrane Flax, suspension TMD et tweeter TAM : le kit haut-parleur voiture Focal PS 165 FXE conjugue facilité d'installation et plaisir d'écoute en voiture. Il est composé de deux woofers de 16,5 cm, deux tweeters et deux filtres. Il admet 80 watts de puissance RMS.

349 € la paire

Pro-Ject The Dark Side of the Moon Limited Edition
PLATINE VINYLE HI-FI

Dernière née de la gamme Artist Collection, la platine vinyle Pro-Ject The Dark Side of the Moon célèbre les 50 ans de l'album mythique des Pink Floyd. Un projet qui fusionne le savoir-faire autrichien et la magie artistique du groupe de rock britannique.

1799 €



Pro-Ject Debut Pro All White Édition Limitée
PLATINE VINYLE H-FI

Cette platine en édition limitée est équipée d'une cellule Ortofon 2M White. Le nouveau support de bras de lecture autorise de nombreux ajustements afin d'obtenir la meilleure qualité sonore. Cette platine promet des séances d'écoutes analogiques riches et détaillées.

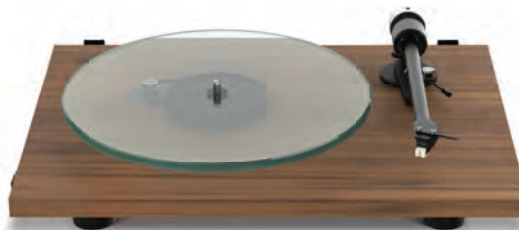
799 €



Pro-Ject Metallica Limited Edition
PLATINE VINYLE H-FI

Platine collector, cette édition limitée est le résultat de la collaboration de la marque Pro-Ject avec Metallica. Son design unique reprend l'identité visuelle du groupe mythique de heavy metal. Cette platine vinyle n'en reste pas moins un bijou de technologie au service des audiophiles avec un plateau en verre et un bras de lecture en S.

1499 €



Pro-Ject T2 W
PLATINE VINYLE H-FI

La Pro-Ject T2 W combine hautes performances acoustiques et modernité grâce à sa compatibilité WiFi/Airplay. Elle peut être associée sans fil à une enceinte connectée afin de diffuser la musique de vos disques vinyle favoris au sein d'un système multiroom.

990 €

MUSICAL FIDELITY



Musical Fidelity A1 Noir
AMPLIFICATEUR HI-FI STÉRÉO

Ampli intégré iconique de la marque, le Musical Fidelity A1 est ultra polyvalent. Il combine les fonctionnalités d'un ampli stéréo, d'un préampli stéréo et d'un préampli phono (MM et MC) ! Il délivre 25 watts par canal sous 8 ohms en classe A.

1599 €

“Tout est intuitif, rapide et clairement accessible, même pour un utilisateur novice.”

Valentin Lefort, le blog Son-Vidéo.com



Audio Pro Addon C10 MKII
ENCEINTE CONNECTÉE

Équipée de trois haut-parleurs cette enceinte ultra connectée est compatible Airplay 2 et Chromecast, en plus du Bluetooth et du WiFi. Elle comprend une entrée RCA pour y associer une source filaire et peut être couplée à d'autres enceintes multiroom.

399 €

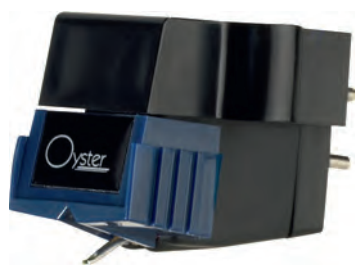


Audio Pro Addon T3+
ENCEINTE BLUETOOTH PORTABLE

Cette enceinte Bluetooth intègre trois haut-parleurs alimentés par une triple amplification numérique. Dotée d'une large autonomie de 30 heures, elle diffuse sans fil votre musique avec détail et précision. Elle embarque également une entrée auxiliaire mini-jack 3,5mm.

199 €

SUMIKO



Sumiko Oyster
CELLULE HI-FI

La conception de la cellule Sumiko Oyster fait appel à un générateur à aimant mobile (MM). Il offre un niveau de sortie de 4 millivolts qui facilite l'association de cette cellule avec tout préampli phono. Le diamant adopte pour sa part un profil de type sphérique.

89 €



Sumiko Wellfleet
CELLULE HI-FI

Équipée d'un diamant elliptique nu, la cellule Sumiko Wellfleet présente une large palette de timbres et de subtilités. Elle offre un très haut niveau de détails pour redécouvrir avec plaisir vos disques vinyle.

549 €



Sumiko Blue Point No 3 High
CELLULE HI-FI

Précision et subtilité caractérisent cette cellule à bobine mobile (MC). Le diamant elliptique monté sur un cantilever en aluminium donne une excellente musicalité et un grave naturel et chaleureux. Un must have pour améliorer votre platine vinyle!

599 €

Jabra Elite 10 ÉCOUTEURS TRUE WIRELESS

Ces écouteurs True Wireless bénéficient de la réduction de bruit active, du mode Transparence et de la technologie de suivi de tête Dolby. Ils sont certifiés IP57 et offrent jusqu'à 36 heures d'autonomie.

249 €



Jabra Elite 4 ÉCOUTEURS TRUE WIRELESS

Hérités de la conception audio de la version Active dédiée aux sportifs, les Jabra Elite 4 arborent une finition plus lisse, un bouton de commande physique et une certification IP55.

99 €



Jabra Elite 8 Active ÉCOUTEURS TRUE WIRELESS

Avec 56 heures d'autonomie et une certification IP68, ces écouteurs sont adaptés aux sportifs. Ils offrent un son riche et embarquent une réduction de bruit active ainsi qu'un mode ambiant, personnalisables depuis l'application JabraSound+.

229 €

Jabra Elite 5 ÉCOUTEURS TRUE WIRELESS

Compatibles aptX et dotés de la réduction de bruit active, ces écouteurs offrent une écoute immersive. En outre, ils résistent à l'eau et la transpiration (IP55) et assurent jusqu'à 28 heures d'autonomie.

169 €



Jabra Elite 4 Active ÉCOUTEURS TRUE WIRELESS

Ces écouteurs sans fil reprennent les mêmes caractéristiques que les Elite 4. Ils s'en distinguent par la réduction de bruit active et une résistance à l'eau et à la poussière plus élevée (IP57).

129 €

Astell&Kern



Astell & Kern HC3 DAC AUDIO PORTABLE

Ce DAC et ampli casque portable constitue une solution idéale pour transformer n'importe quel périphérique avec port USB-C ou Lightning en lecteur audiophile. Compatible avec les fichiers audio jusqu'à 32 bits/384 kHz et DSD, il bénéficie d'une architecture optimisée pour exploiter toutes vos musiques HD.

229 €



Astell&Kern A&norma SR35 (64 Go)

BALADEUR AUDIOPHILE

Le baladeur A&K A&norma SR35 embarque un quadruple DAC 32 bits/384 kHz, DSD256 et MQA. Sa nouvelle technologie d'amplification délivre une très forte puissance et s'associe à une sortie symétrique 4,4 mm, en plus des sorties 3,5 mm et 2,5 mm.

899 €



Astell & Kern A&Futura SE300 (256 GO) BALADEUR AUDIOPHILE

Le A&Futura SE300 propose une véritable écoute analogique grâce à son DAC entièrement passif et dispose d'une autonomie de 12 heures. Sa forte puissance d'amplification couplée à une triple sortie casque assure une association optimale avec tout casque et paire d'écouteurs.

2200 €

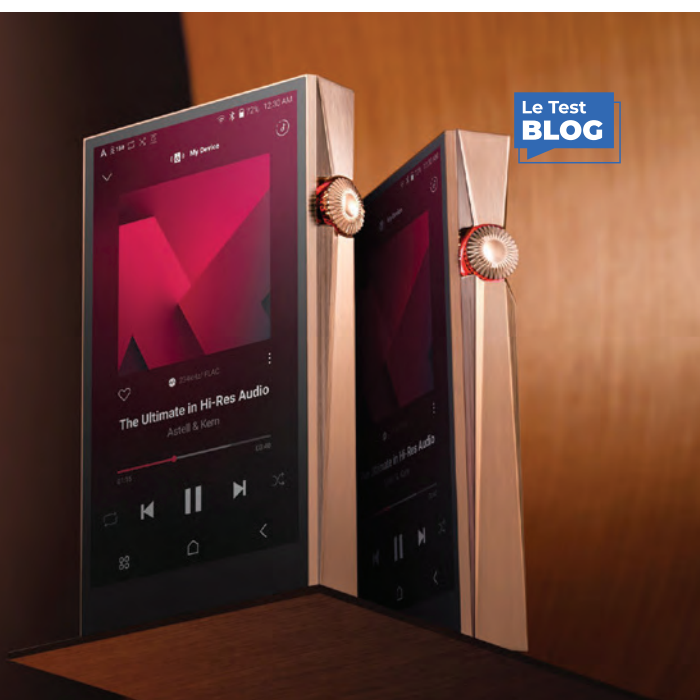
Astell & Kern A&ultima SP3000 BALADEUR AUDIOPHILE

Ce modèle d'exception se connecte à tout appareil en jack 2,5 mm, 4,4 mm et mini-jack 3,5 mm. Il intègre la dernière génération de DAC AKM 32 bits/768 kHz, DSD512 et MQA.

4 399 €

“Le baladeur Astell&Kern A&ultima SP3000 est une totale réussite et supplante tous les précédents modèles de la marque. Il est un véritable plaisir pour les oreilles.”

Valentin Lefort, le blog Son-Vidéo.com



Le Test
BLOG



Artsound Smart Hyde AMPLIFICATEUR HI-FI STÉRÉO

Cet ampli connecté, à intégrer dans un faux-plafond, développe 2 x 50 watts et propose des entrées RCA, optique et micro USB. Ultra complet, il autorise l'écoute des musiques partagées en DLNA et diffusées en AirPlay ou en Bluetooth. Il peut accéder aux webradios, ainsi qu'aux services de musique en ligne.

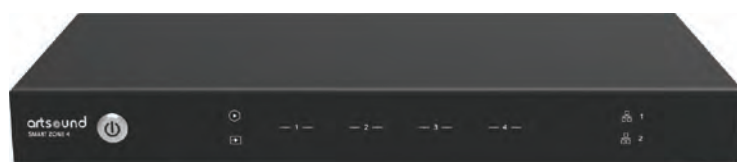
349 €



Artsound Smart Stream LECTEUR RÉSEAU AUDIO

Compact et polyvalent, ce lecteur réseau audio et pré-ampli hi-fi permet d'étendre les capacités de votre installation audio existante pour la convertir au streaming. Polyvalent, il peut également lire de la musique en AirPlay et Bluetooth.

189 €



Artsound Smart Zone 4 LECTEUR RÉSEAU AUDIO

À la fois lecteur réseau et pré-ampli hi-fi, ce modèle quatre zones autorise la lecture des fichiers partagés en DLNA sur le réseau local, l'accès aux services de streaming tels que Spotify et Tidal, ainsi que la connexion d'un disque dur ou d'une clé USB.

999 €



Artsound Smart Zone 4 Amp AMPLI HI-FI STÉRÉO

Modèle connecté, cet ampli délivre 2 x 105 watts de puissance. Fort d'une connectique ultra-complète, il offre la possibilité de fournir du courant à 4 espaces indépendants et d'y diffuser une ambiance musicale différente depuis l'application dédiée 4STREAM.

1999 €

EarMen CH-Amp AMPLIFICATEUR CASQUE

Cet ensemble comprend un ampli casque de 3800 milliwatts et une alimentation linéaire. Il permet d'alimenter efficacement tout casque ou paire d'écouteurs grâce à une sortie symétrique et asymétrique.

1095 €



EarMen Tradutto DAC AUDIO USB

Ce DAC USB adopte une double puce Hi-Res 32 bits/768 kHz, DSD512 et MQA. Il permet aussi l'écoute des musiques en Bluetooth aptX HD et s'associe facilement à tout système hi-fi ou enceinte connectée.

599 €

Earman Angel DAC AUDIO PORTABLE

Ce DAC portable est compatible 32 bits/768 kHz, DSD256 et MQA. Son ampli casque de forte puissance est couplé à des sorties symétriques et asymétriques pour alimenter efficacement tout casque et écouteurs.

599 €





VENDEZ

VOTRE ANCIEN MATÉRIEL
AUDIO & VIDÉO



✓ Gagnez de l'argent

✓ Libérez de la place

✓ Éco-responsable



DES MILLIERS DE PETITES ANNONCES DE PASSIONNÉS
DE HI-FI ET HOME-CINÉMA

SON-VIDÉO.COM SUR YOUTUBE

Le meilleur de la hi-fi et du home-cinéma en vidéo

Née il y a bientôt 15 ans, la chaîne YouTube Son-Vidéo.com vous propose de nombreuses émissions originales liées à l'univers de la hi-fi et du home-cinéma, chacune présentée par un expert dans son domaine.

« Le grand déballage »



Le Grand Déballage

Cela fait maintenant quatre ans que l'émission « Le Grand Déballage » a vu le jour. PP Garcia, le journaliste spécialiste de la high-tech, y dévoile des appareils exceptionnels lors d'unboxing de folie dans des lieux atypiques. Focal, Marshall, Klipsch, FiiO, Sony, Samsung, Denon, ou encore Elipson: toutes ces marques ont joué

le jeu pour présenter leurs plus belles nouveautés hi-fi et home-cinéma du moment. Plus de cent épisodes sont déjà en ligne avec également des hors-séries au CES de Las Vegas, au Paris Audio Video Show et à l'IFA de Berlin. Découvrez également la fabrication des enceintes Focal Utopia et le mixage de la musique en Dolby Atmos.

De Zéro à Son

Lancée en novembre 2021, l'émission « De Zéro à Son » est présentée par Cyril Drevet, journaliste spécialiste de l'automobile et grand amateur de musique. Ce rendez-vous explore de manière conviviale l'univers de la hi-fi appliqué au Car Audio. Chaque mois, vous découvrirez un véhicule d'exception équipé d'un système audio signé par un

grand nom de la haute-fidélité.

Un concept qui parvient à réunir les audiophiles et les amateurs de belles voitures. « De Zéro à Son », c'est une occasion unique de s'émerveiller devant des systèmes audio parfaitement intégrés et offrant la meilleure qualité musicale possible au volant. Découvrez toutes ces nouveautés chaque mois sur la chaîne YouTube Son-Vidéo.com.





Le Rewind

Pour tout savoir sur l'histoire de la musique, découvrez « Le Rewind » présenté par Olivier Cachin. Chaque mois, ce grand journaliste présente un artiste ou décrypte un courant musical au travers de cinq albums mythiques. Vous avez aimé les premières saisons exposant l'essor des grands courants musicaux du XX^e siècle et mettant à l'honneur les artistes et les groupes qui ont marqué durablement l'Histoire de la musique? Vous allez adorer la saison 4 qui retrace les carrières de Blondie, Jacques Dutronc ou encore Bob Marley, au travers de leurs cinq albums respectifs les plus emblématiques. Découvrez également « Le Rewind Live », où Olivier Cachin y reçoit un artiste qui évoque ses meilleurs souvenirs au travers de ses cinq albums favoris.

Le Rayon Bleu

Amateurs de cinéma, ne manquez pas « Le Rayon Bleu », le rendez-vous animé par David Oghia, alias « Mïsteur D » à l'énergie débordante et communicative! Au menu: tests et analyses de grands classiques du 7^e Art dans leur édition Blu-ray UHD 4K. Pistes audio, qualité d'image, versions, bonus... vous saurez tout de ces éditions collector. Après les épisodes consacrés aux coffrets Blu-ray 4K *Le Hobbit* et *Indiana Jones*, et un format live en deux volets regroupant un panel de fans pour parler de la célèbre saga *Star Trek*, Le Rayon Bleu vous embarque pour une épopée au cœur du New-York d'après guerre, au sein de la famille Corleone, avec le coffret anniversaire des 50 ans du *Parrain* de Coppola, avant de nous faire découvrir une autre saga mythique, celle de *Superman* incarné dans les années 80 par le regretté Christopher Reeve.

LE RAYON BLEU



Les Tutos Son-Vidéo.com

Vous cherchez des explications techniques et des conseils pratiques? Parcourez nos nombreux tutoriels et laissez-vous guider pas à pas dans l'installation et l'optimisation de votre matériel. Choisir les bons câbles pour son système, monter des fiches bananes, régler sa platine vinyle ou encore brancher correctement un caisson de basses... Ces sujets et bien d'autres encore sont abordés de manière simple et didactique pour vous aider à profiter au mieux de votre matériel au quotidien. Découvrez également cette toute nouvelle émission baptisée « Les Tutos Son-Vidéo », et suivez les conseils de Karim Tamoud, formateur chez Son-Vidéo.com.

LES TUTOS SON-VIDÉO



Le Bureau d'Hugo

Le Bureau d'Hugo est la nouvelle émission de la chaîne YouTube Son-Vidéo.com! Tous les 15 jours, Val et Flo vous emmènent dans un voyage captivant au cœur des sorties culturelles et des dernières tendances en matière de hi-fi et home-cinéma. Cette émission est une véritable mine d'or pour découvrir ou redécouvrir les films,

jeux vidéo, disques et équipements qui ont marqué ou marqueront l'actualité. Du très attendu *Hogwarts Legacy*, aux films d'heroic fantasy mythiques, en passant par les mystères du multivers, chaque thème est abordé avec convivialité et décontraction. Vous serez transporté dans un univers passionnant où l'expertise rencontre la détente.

UNIQUE
EN FRANCE

3 SALLES
5 SYSTÈMES

DE 3 000 €
À 100 000€



L'EXPÉRIENCE HOME-CINÉMA

SON-VIDÉO.COM

Testez et comparez le meilleur de la TV OLED et QLED, vidéoprojection 4K,
projection ultra courte focale et son Atmos sur près de 200 m².

www.son-video.com/l-experience-home-cinema

SON-VIDÉO.COM
PARIS EST 309 AVENUE DU GÉNÉRAL DE GAULLE
94500 CHAMPIGNY-SUR-MARNE

Son-Vidéo.com

La référence hi-fi & home-cinéma



Le meilleur de la hi-fi et du home-cinéma près de chez vous

Antibes, Avignon, Bordeaux, Grenoble, Lille, Lyon,
Marseille, Montpellier, Nantes, Paris 7, Paris 8, Paris Est,
Saint-Germain-en-Laye, Strasbourg, Thonon-les-Bains, Toulouse

Son-Vidéo.com

La référence hi-fi & home-cinéma

WWW.SON-VIDEO.COM/MAGASINS



Toute l'actualité hi-fi et home-cinéma

Tests, comparatifs, guides et articles d'actualités rédigés par des passionnés de l'image et du son... Le blog Son-Vidéo.com et le magazine trimestriel SV Le Mag vous aident à bien comprendre les dernières technologies, pour mieux choisir les équipements qui correspondent à vos besoins.

LE BLOG
SON-VIDÉO.COM

SV Le magazine
de Son-Vidéo.com

CATALOGUE HIVER 2023/2024



3 700795 179697