

地方競馬ライブ 操作ガイド

Ver.1.2

2023年1月23日

はじめに

本文書は、「地方競馬ライブ」の操作をまとめた操作ガイドです。

この操作ガイドの内容を十分にご理解の上、正しくお使い下さい。

<操作ガイド使用上の注意>

本文書の内容の一部 または 全てを無断で転載することを禁じます。

目次

1. 画面の構成	1
1-1. アクセス	1
1-2. 機能説明	2
2. レースの選択方法	3
2-1. 本日のレース	4
(i) ライブ映像の視聴	4
(ii) 当日の終了レース(VOD)の視聴	5
(iii) 視聴可能なレース	6
2-2. 過去のレース	11
(i) VODリストから選択する	11
a. VODリストの表示切り替え	12
b. カレンダーを非表示にする	13
(ii) 競馬場一覧から選択する	14
(iii) 競馬場一覧の表示	15
3. レース詳細について	16
3-1. レース詳細を表示する	16
3-2. レース詳細を非表示にする	18
4. 出馬表	19
4-1. 出馬表を表示する	19
4-2. 出馬表から過去のレース映像を視聴する	20
5. オッズ	21
5-1. オッズを表示する	21
5-2. 軸馬の選択	22
6. レース結果	23

1. 画面の構成

本サイトにアクセスした際の操作、および、機能説明。

1-1. アクセス

- ① ページに最初にアクセスした際は、「本日のレース」の画面が表示されます。
視聴したい競馬場から、ご利用になる視聴方法をクリックします。(ニコニコ生放送、YouTubeをクリックすると外部サイトに遷移します。)

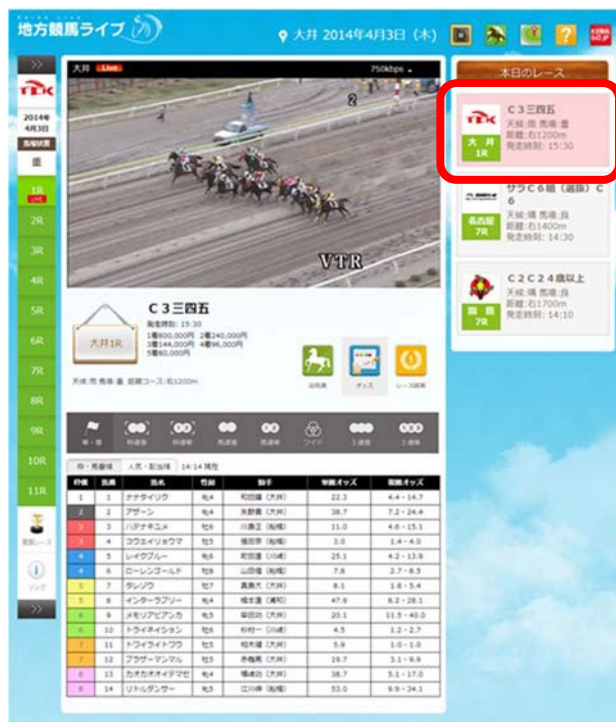


※本文書は、「地方競馬ライブ」をご選択いただいた際の操作ガイドになります。

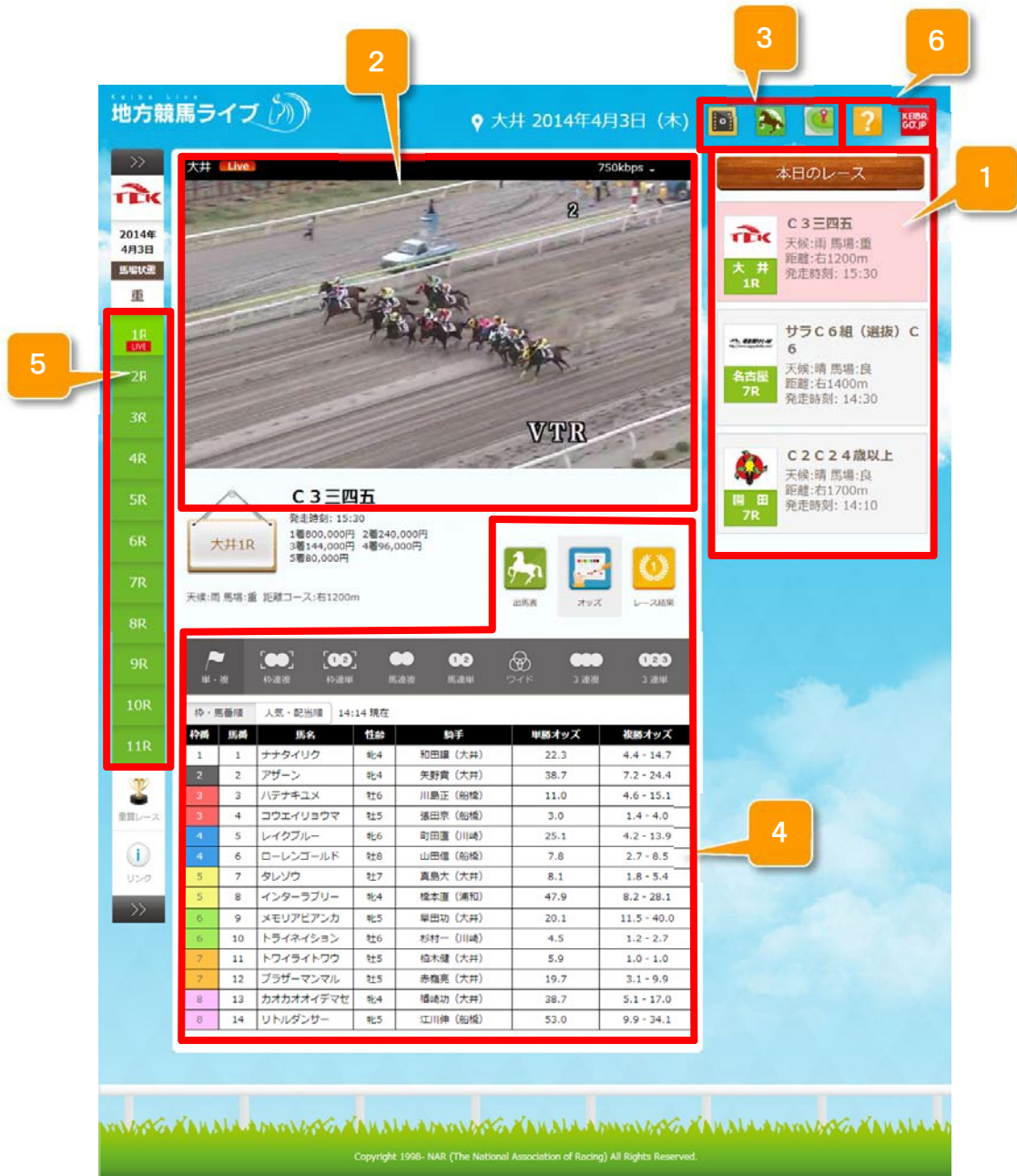
その他の視聴方法をご選択いただいた際は、遷移先のご案内に沿ってご利用ください。

- ② 「本日のレース」一覧をクリックすると、選択した競馬場のライブ映像が視聴できます。

《例》「大井競馬場」を選択



1-2. 機能説明

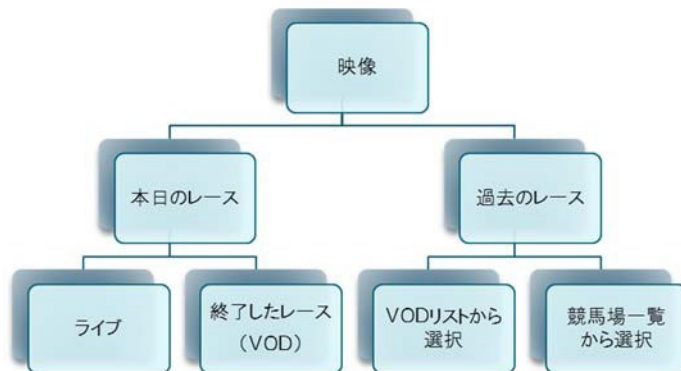


1	本日のレース	本日開催されているレースについて、競馬場単位で表示します。
2	スクリーン(プレーヤー)	レース映像を再生します。
3	レースの選択	「VODリスト」、「本日のレース」、「競馬場一覧」から視聴したいレースの選択方法が選べます。
4	レース情報	視聴しているレースの「出馬表」、「オッズ」、「レース結果」を表示します。
5	レース番号	「VOD」のアイコンがつくと、クリックして過去のレースを視聴できます。
6	その他情報	本サイトのガイドページや外部ページを表示します。

※ H26年2月28日以前のレースについては、レース情報がありませんので予めご承知おきください。

2. レースの選択方法

レース映像は「本日のレース」、または、「過去のレース」から選択ができます。



競馬場一覧

帯広	門別	盛岡・水沢
浦和	船橋	大井
川崎	金沢	笠松
名古屋	園田・姫路	高知
佐賀		

VOD

VODリスト

月間VODリスト: 2014年4月

出先月	1	2	3	4	5	6	7	8	9	10	11	12	13	14	15	16	17	18	19	20	21	22	23	24	25
ばんざい																									
北海道																									
岩手																									
青森																									
秋田																									
山形																									
福島																									
茨城																									
栃木																									
群馬																									
埼玉																									
千葉																									
東京																									
神奈川																									
山梨																									
長野																									
岐阜																									
富山																									
石川																									
福井																									
滋賀																									
京都																									
大阪																									
兵庫																									
奈良																									
和歌山																									
徳島																									
香川																									
愛媛																									
高松																									
愛知																									
岐阜																									
富山																									
石川																									
福井																									
滋賀																									
京都																									
大阪																									
兵庫																									
奈良																									
和歌山																									
徳島																									
香川																									
愛媛																									
高松																									
愛知																									
岐阜																									
富山																									
石川																									
福井																									
滋賀																									
京都																									
大阪																									
兵庫																									
奈良																									
和歌山																									
徳島																									
香川																									
愛媛																									
高松																									
愛知																									
岐阜																									
富山																									
石川																									
福井																									
滋賀																									
京都																									
大阪																									
兵庫																									
奈良																									
和歌山																									
徳島																									
香川																									
愛媛																									
高松																									
愛知																									
岐阜																									
富山																									
石川																									
福井																									
滋賀																									
京都																									
大阪																									
兵庫																									
奈良																									
和歌山																									
徳島																									
香川																									
愛媛																									
高松																									
愛知																									
岐阜																									
富山																									
石川																									
福井																									
滋賀																									
京都																									
大阪																									

2-1. 本日のレース

「本日のレース」ページでは、ライブ映像、および、当日終了したレース映像(VOD)の2種類が視聴できます。

(i) ライブ映像の視聴

- ① ライブ映像は、「本日のレース」一覧から視聴したい競馬場をクリックして視聴します。

《例》「競馬場」を選択



- ② 再生されている映像がライブの場合、モニター左上に視聴している競馬場名と、「Live」のアイコンが表示されます。



(ii) 当日の終了レース(VOD)の視聴

本日のレースのうち、「VOD」のアイコンがついたレース番号をクリックすると終了したレースを「VOD」で視聴が可能となります。スクリーンの左上に表示されている競馬場に加え、日付、レース番号、および、「VOD」のアイコンが表示されます。

《例》名古屋競馬場より第 8 レースをクリック

■ 第 8 レースのライブ映像



■ 終了した第 6 レースのVOD映像



(iii) 視聴可能なレース

「レース番号」上に「Live」または「VOD」のアイコンが表示されているものが、「本日のレース」において視聴できます。



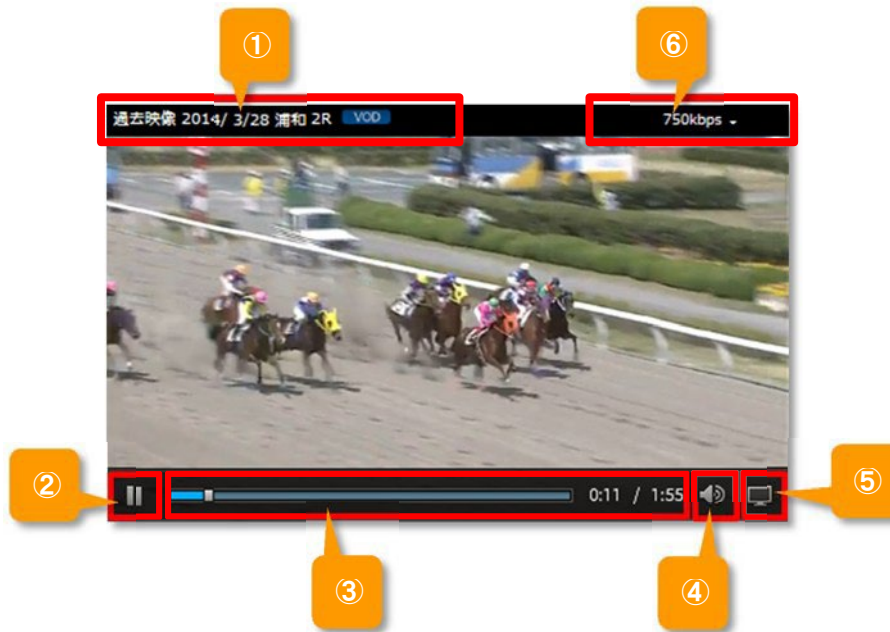
①	「本日のレース」のうち、終了したレースが「過去映像」として本サイト上にアップが完了した場合、「VOD」のアイコンが表示されます。このアイコンが表示されたレース番号は、視聴できます。
②	レース終了直後のため、映像が本サイトにアップできていません。「VOD」のアイコンが表示されるまでお待ちください。
③	現在行われているレースです。ライブ映像として視聴できます。
④	本日のレースのうち、「ライブ」レースの後に行われるレースのため、視聴は出来ません。クリックした場合は、ライブ映像(③の映像)が再生されます。

※ ②の状態クリックした場合

スクリーンには次の画面で [過去映像(VOD)を準備中です。しばらくお待ち下さい。] というメッセージが表示されます。



(iv) スクリーンの機能説明



① レースの状態

視聴しているレースが下のように表示されます。

■ ライブ映像の場合



- ✓ 日付の表示はありません
- ✓ 競馬場、および、「Live」アイコンが表示されます。

■ VODの場合

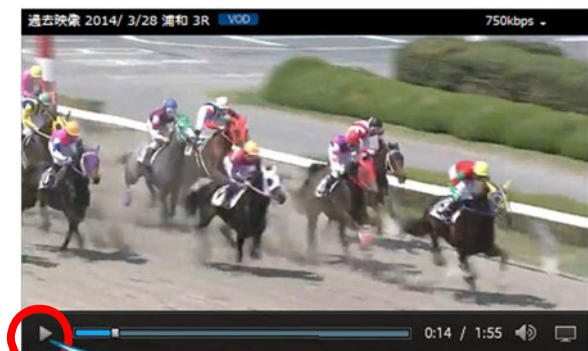


- ✓ 日付、競馬場、レース番号、「VOD」アイコンが表示されます。

② 映像の再生と一時停止

カーソルをスクリーン上に置くと、スクリーンの下部に「一時停止ボタン」が表示されます。VOD映像は再生中に「一時停止」ボタンをクリックすることで一時停止ができます。一時停止中に「再生」ボタンをクリックすることで再生ができます。

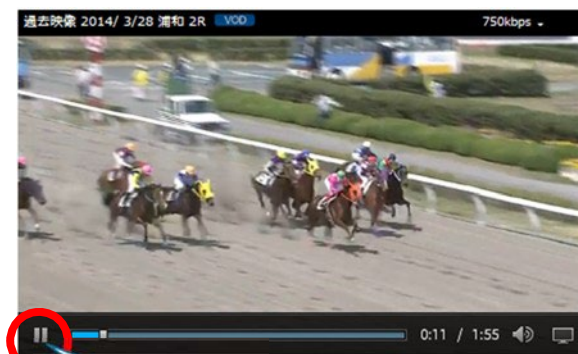
■ 再生中の場合



「一時停止」ボタン

✓ 表示されているボタンは「一時停止」ボタンです。

■ 一時停止中の場合



「再生」ボタン

✓ 表示されているボタンは「再生」ボタンです。

③ 再生時間

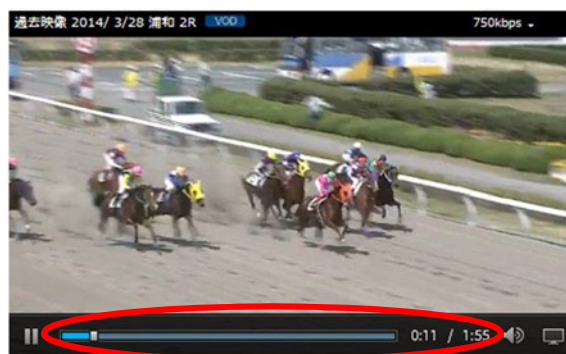
視聴している映像の再生時間と進行状況を表示しています。

■ ライブ映像の場合



✓ ライブ映像のため、時間の表示はありません。

■ 過去映像の場合

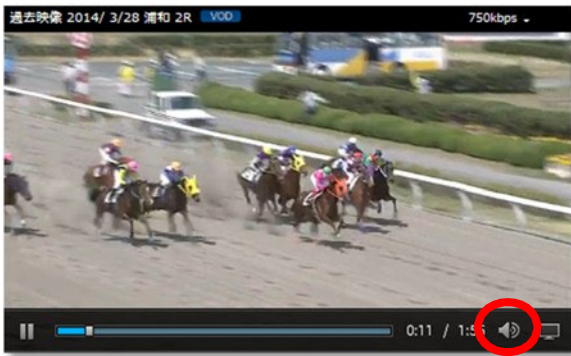


✓ 映像の進行状況と、「現在の再生時間／残りの再生時間」が表示されています。

④ 音量

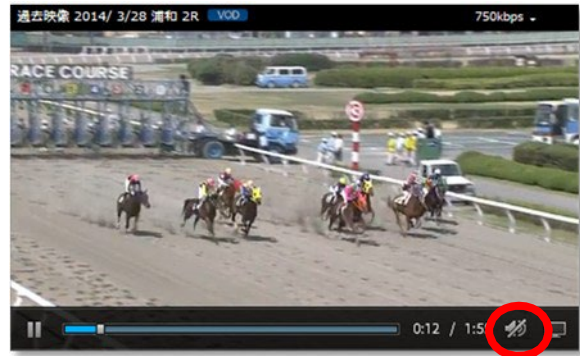
音量調節とミュート(消音)ができます。

■ 音量調節をする場合



- ✓ 「音量調節」ボタンポイントが合わせることで、音量の調節ができます。
- ✓ ボタンをクリックするとミュートとなります。

■ 「消音」状態の場合



- ✓ 「ミュート」状態の場合は、再生中でも映像の音声は出ません。
- ✓ 再度アイコンをクリックすることで、ミュートが解消されます。

⑤ 画面モード

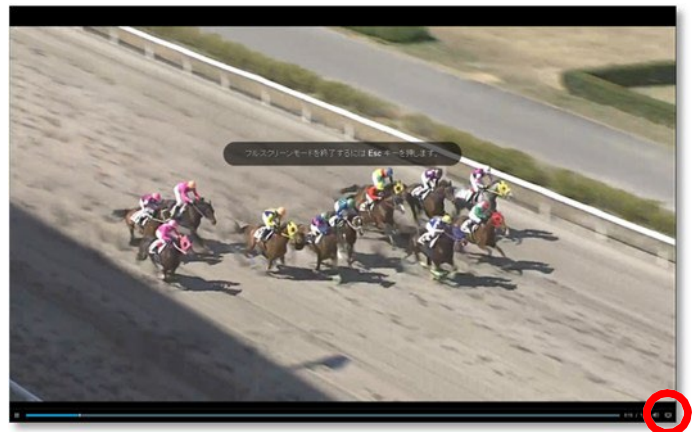
「サイト上での再生」と、「フルスクリーンモード」の切り替えができます。

■ サイト上で再生する場合



- ✓ ○印の部分をクリックすることで、フルスクリーンモードになります。

■ フルスクリーンモードで再生する場合



- ✓ [フルスクリーンモードを終了するには Esc キーを押します。] というメッセージはフルスクリーンモードにしてから数秒後に消えます。
- ✓ Esc キー、または、○印の部分をクリックすることで、フルスクリーンモードを解除できます。

⑥ 画質の選択

ライブ、VODともに映像の解像度(AUTO、256kbps、500kbps、750kbps、1200kbps、2000kbps)をプルダウンで選択できます。

AUTO を選択すると、PCおよびネットワーク環境に最適な解像度が自動的に選択されます。

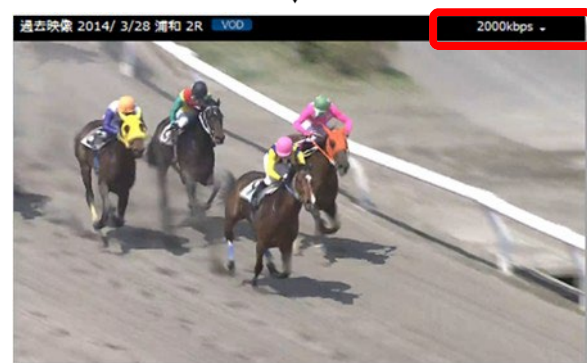
※ 平成 26 年 2 月 28 日以前のVODについては
500kbps のみです。



✓ 印の部分をクリックすることで、プルダウンが表示されます。



✓ <<例>> 2000kbps を選択



✓ 印の部分の表示が切り替わり、映像を
2000kbps で視聴できます。

2-2. 過去のレース

過去のレース映像の視聴は、「VODリスト」、または、「競馬場一覧」から選択して行います。

なお、ばんえい競馬につきましては平成 26 年 2 月 28 日以前の過去のレース映像はありません。

(i) VODリストから選択する




「VODリスト」から日付を選択して過去のレースを視聴できます。



- ① 「VODリスト」のアイコンをクリックすると、カレンダーが表示されます。

カレンダーには、各競馬場単位で本日より前に行われたレースが各印で表示されています。

※ VODリストの表示アイコン:

-  通常開催
-  ナイター競馬
-  ダート交流重賞競走



- ② 各印をクリックすると、画面が切り替わり [左メニューより、ご覧になりたいレース番号をお選びください。] というメッセージが表示されます。

レース番号を選択し、レースを視聴できます。



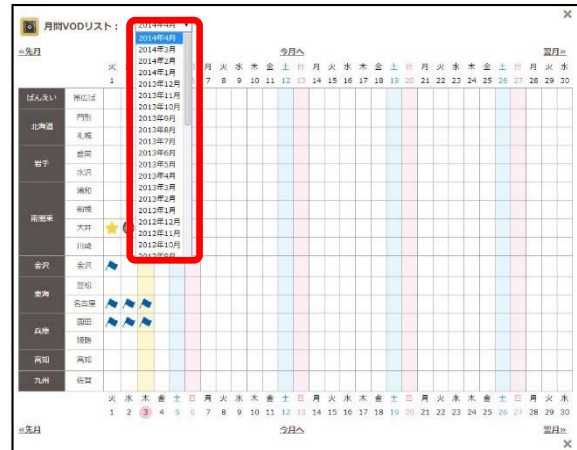
a. VODリストの表示切り替え

VODリストは「今月へ」から、「先月」、または「翌月」に切り替えができます。切り替えはプルダウンから選択する場合と、「先月」ボタン、または「翌月」ボタンでVODリストのページを送る場合の2通りがあります。

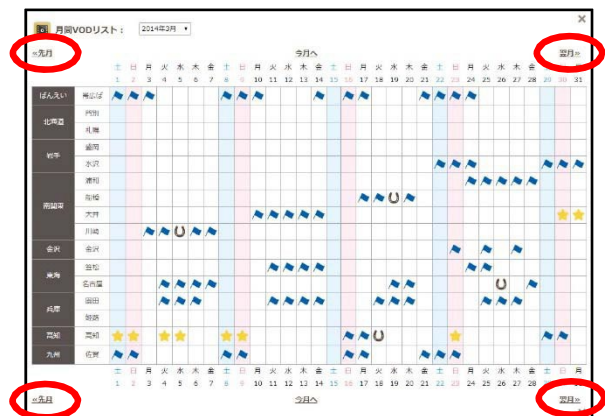
- ① VODリスト内の、右図の赤枠部分をクリックすると年月単位でプルダウンが表示されます。



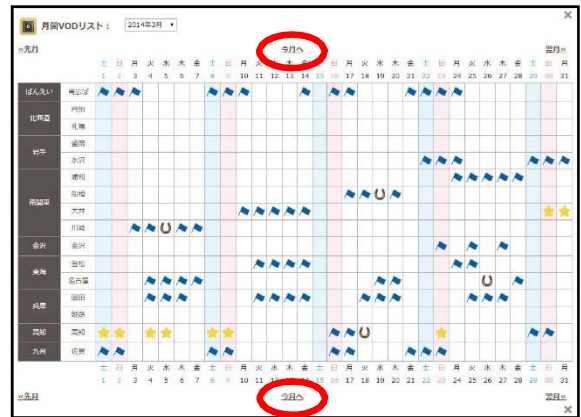
- ② 視聴したい年月を選択すると、VODリストが切り替わります。



- ③ 表示の切り替えは、「先月」ボタン、または「翌月」ボタンでVODリストのページを送ることで選択もできます。

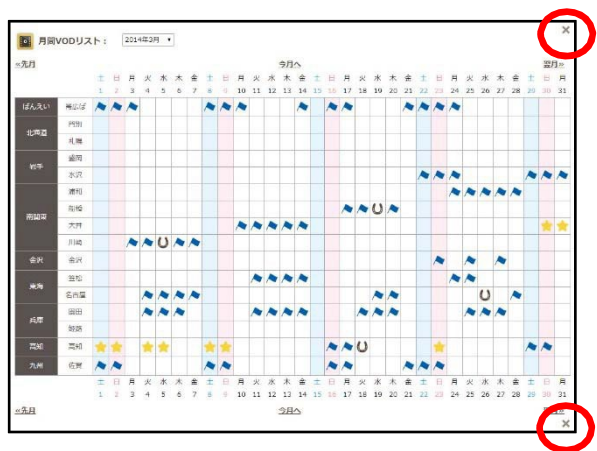


④ 今月のページを表示するには、「今月へ」ボタンをクリックします。



b. カレンダーを非表示にする

カレンダーを非表示にするためには、カレンダー右上及び右下の「×」印をクリックします。



(ii) 競馬場一覧から選択する

「競馬場一覧」から競馬場を選択してレースを視聴できます。

- ① 「競馬場一覧」をクリックすると、全15場が表示されます。



- ② 競馬場を選択すると、スクリーンに「左メニューより、ご覧になりたいレース番号をお選びください。」というメッセージが表示されます。

《例》大井競馬場を選択

※選択された競馬場の直近の開催日のレース番号を表示します。

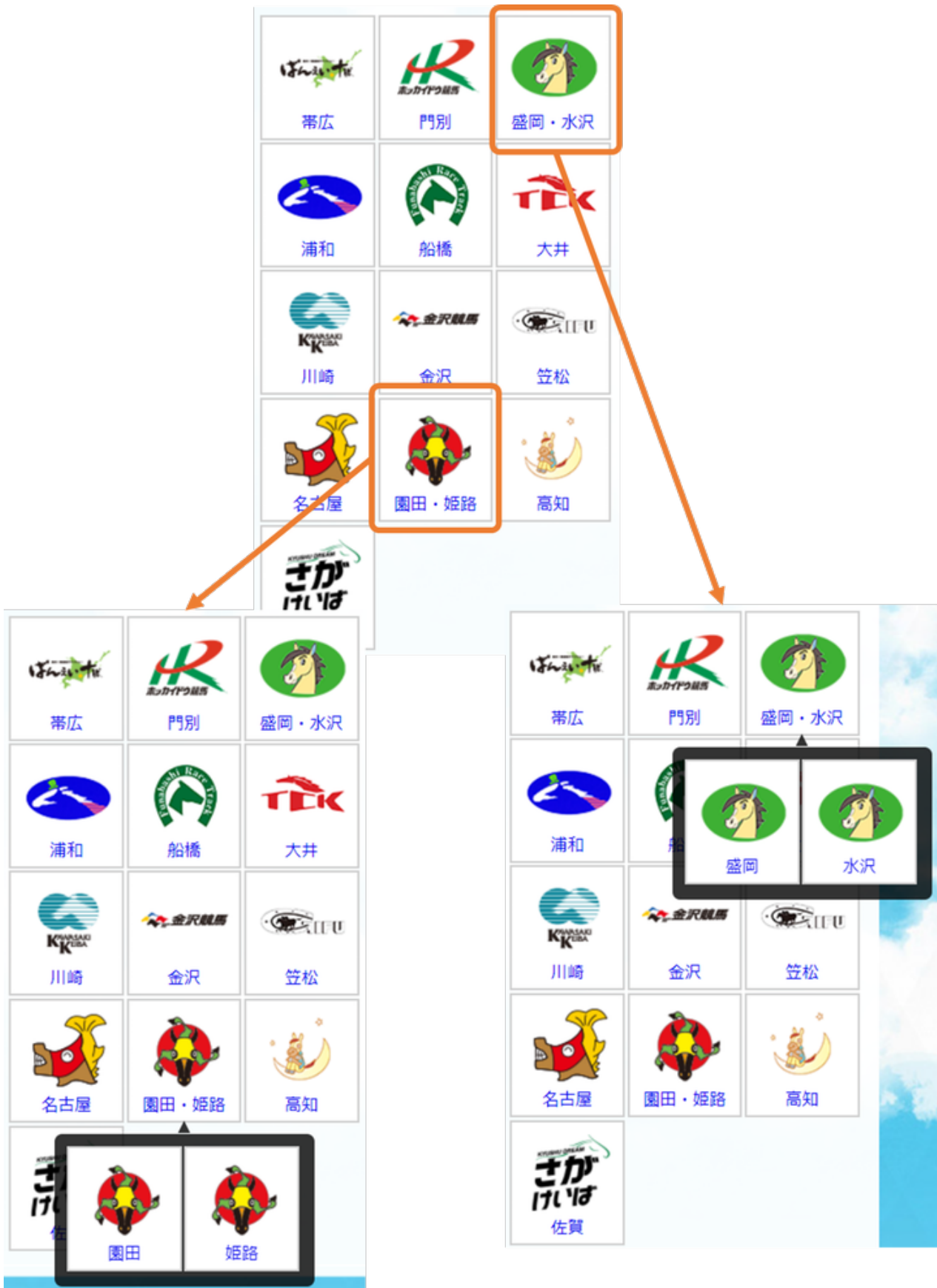


- ③ レース番号から視聴したいレース番号をクリックすると再生されます。



(iii) 競馬場一覧の表示

「盛岡・水沢」、「園田・姫路」につきましては下図のように表示されます。

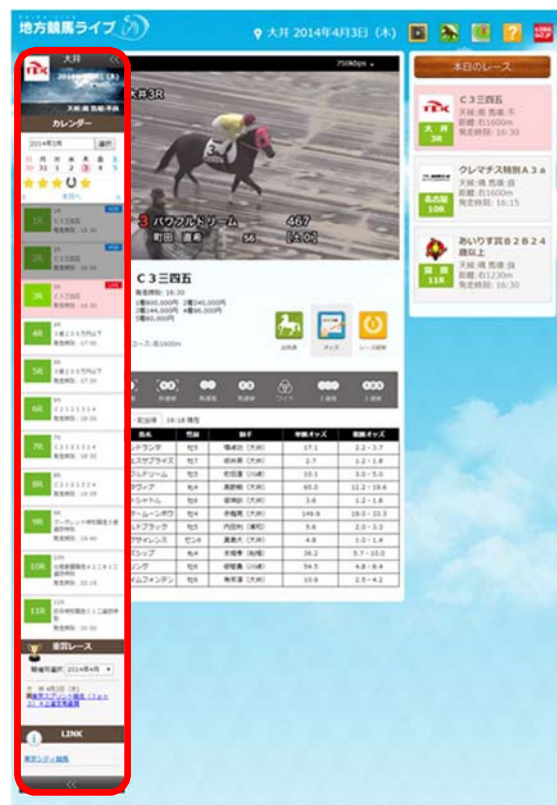


3. レース詳細について

レース番号から、レースの詳細を表示することができます。

3-1. レース詳細を表示する

- ① 右図の印部分のアイコンをクリックすると各レースの詳細が表示されます。



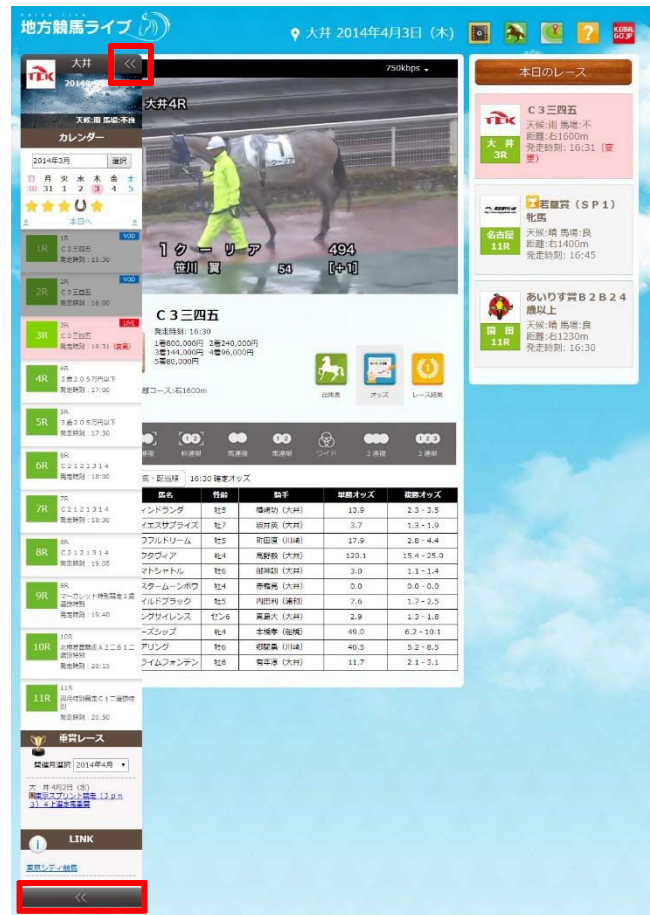
② 競馬場名、競馬場の天候、馬場状態、レース詳細、重賞レースの開催日等が表示されます。



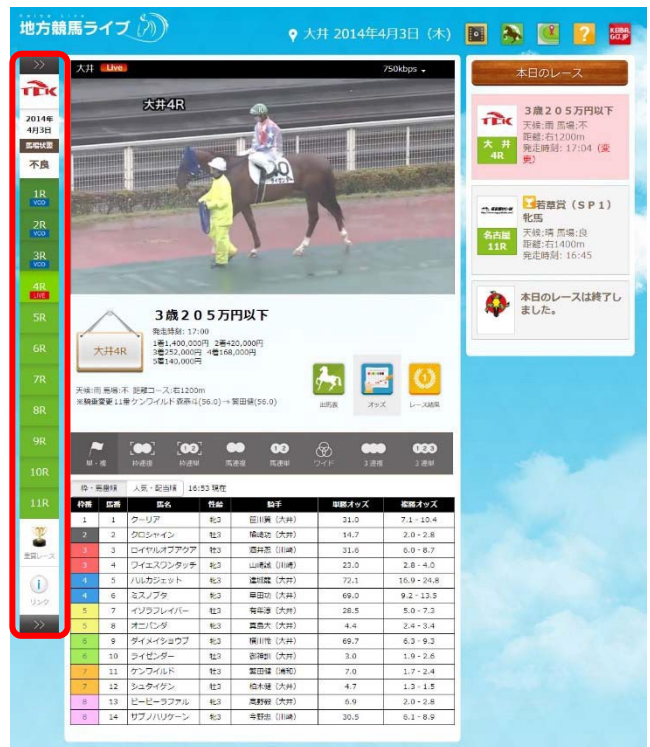
(1)	競馬場名	選択されている競馬場名が表示されます。
(2)	競馬場の天候、および、馬場状態	選択されている競馬場の天候、および馬場状態が表示されています。
(3)	カレンダー	週間カレンダーが表示されています。「先週」と「翌週」に切り替えができます。
(4)	レース詳細	選択されている競馬場のレース番号、レース名、発走時刻、ライブまたはVODの区分が表示されます。
(5)	重賞レース	トロフィーのマークをクリックすると、重賞レースの開催日が表示されます。プルダウンで年月単位で選択できます。
(6)	リンク	選択されている競馬場のサイトにリンクします。

3-2. レース詳細を非表示にする

- ① 非表示にする際は、右図の赤枠をクリックすることで非表示にできます。



- ② レース番号の一覧に戻ります。



4. 出馬表

出馬表の表示を行います。前5走内のレース名をクリックするとポップアップ形式でVODが再生されます。

4-1. 出馬表を表示する

視聴している映像の出馬表を表示できます。

① 出馬表を表示するには、「出馬表」のアイコンをクリックします。



② 馬情報、および前走から5走前までのレース情報が表示されます。

※日付の紺色マーカー: ナイター競馬

※出馬表の色:

- レース結果が1着の場合
- レース結果が2着の場合
- レース結果が3着以下の場合

4-2. 出馬表から過去のレース映像を視聴する

出馬表内のレース名称をクリックすると、VODを視聴することができます。

- ① 出馬表内で、過去に出走したレース名称をクリックします。

《例》「クーリア」の前走を選択

※ レース開催場が中央競馬の場合は [レース映像が見つかりませんでした。] という表示になります。

枠番	馬番	父名 母名 (母父) 馬主 生産者	性別 毛色 年齢 身長 体重 調教師	競馬場/日付(ナイター区分) 馬場状態 (ばんえいの場合は馬場水分) コース区分/距離				
				前走	前々走	3走前	4走前	5走前
1	1	アドマイヤジャパン クーリア ピュアドリーム (オース) 右 藤 三 ヒカル牧場	牝 3 芦毛 54.0 菅田健 54.0 菅川翼 (大井) 桃名雄 43.4	大 井/2.28 良 右1200m 4.7 7/12.4人	大 井/2.7 良 右1200m 3歳2.5.5万 7/12.4人	大 井/12.31 良 右1400m 2歳1.7.5万 4/14.6人	大 井/11.29 良 右1400m 2歳2.4.0万 11/14.5人	大 井/8.29 良 右1200m 2歳2.0万円 1/11.2人
2	2	クロフネ クロシャイン ベイシャフロール (フジキセキ) 藤田 威 光 出羽牧場	牡 3 栗毛 56.0 菅川翼 56.0 権崎功 (大井) 久保与 1314(0.5) 8-8-8 38.5 テツノオンオ	大 井/3.13 良 右1400m 3歳2.0.5万 5/13.7人	大 井/2.27 良 右1400m 3歳1.5.5万 10/11.6人	大 井/11.7 不 右1200m 紅蓮山自競走 2/14.4人	大 井/10.1 良 右1500m 2歳2.1.5万 9/10.1人	大 井/8.30 良 右1400m 2歳新馬 2/11.1人
				大 井/3.13 良 右1400m	大 井/2.25 良 右1400m	大 井/2.4 良 右1200m	大 井/1.21 良 右1200m	大 井/12.24 良 右1200m

- ② 別ウィンドウでVODが再生されます。

ポップアップした別ウィンドウの右上の「×」をクリックすることでウィンドウを閉じます。



5. オッズ

視聴しているレースのオッズを表示することができます。

5-1. オッズを表示する

- ① オッズを表示するには、「オッズ」のアイコンをクリックします。



- ② 単勝・複勝、枠連複、枠連単、馬連複、馬連単、ワイド、3連複、3連単の各オッズに対し、それぞれ「枠・馬番順」と「人気・配当順」の表示切り替え、および、オッズの更新時刻が確認できます。

オッズの更新時刻

単・複
枠連複
枠連単
馬連複
馬連単
ワイド
3連複
3連単

枠・馬番順
人気・配当順
17:18 現在

枠順	馬番	馬名	性別	騎手	単勝オッズ	複勝オッズ
1	1	メイカフューロー	牝3	吉井竜 (大井)	24.4	2.4 - 4.0
2	2	スイートアンジュ	牝3	張田京 (船橋)	64.9	15.4 - 26.9
3	3	カイジンサン	牝3	横川伶 (大井)	145.5	11.3 - 19.8
3	4	レーヘンボーフ	牝3	柏木健 (大井)	1.5	1.1 - 1.5
4	5	ワールドジャック	牡3	榑崎功 (大井)	14.3	2.6 - 4.3
4	6	サブノットプレディ	牝3	和田譲 (大井)	98.3	11.9 - 20.8
5	7	ロッシー	牡3	堀田充 (川崎)	165.4	7.7 - 13.4
5	8	ノースセフィーロ	牡3	真島大 (大井)	23.0	2.6 - 4.3
6	9	ハシビロコウ	牝3	矢野貴 (大井)	48.5	5.4 - 9.2
6	10	ジュヴァンクル	牝3	繁田健 (浦和)	6.1	1.3 - 1.9
7	11	キャニオンハンター	牡3	早田功 (大井)	29.1	5.4 - 9.3
7	12	ケイローン	牡3	山崎誠 (川崎)	12.9	4.1 - 7.0
8	13	ハイパワー	牡3	的場文 (大井)	6.8	1.2 - 1.6
8	14	シャイングラス	牝3	遠城龍 (大井)	25.1	3.8 - 6.4

「枠・馬番順」と「人気・配当順」の表示切り替えができます。

5-2. 軸馬の選択

3連複、および、3連単の「馬順番」は軸馬の選択をプルダウンより行います。

「軸馬」のウィンドウをクリックすると、プルダウンが表示されます。

馬番	1	2	3	4	5	6	7	8	9							
3	1252.9	4	614.2	5	79.5	6	2847.6	7	4474.9	8	2847.6	9	1160.1	10	978.8	
4	290.0	5	2409.5	6	340.4	7	2847.6	8	2237.4	9	3132.4	10	219.0	11	2847.6	
5	1252.9	6	2610.3	7	549.5	8	441.1	9	3915.5	10	1566.2	11	652.5	12	3480.5	
6	3480.5	7	3915.5	8	74.7	9	1566.2	10	1491.6	11	2847.6	12	3132.4	13	711.9	
7	3915.5	8	1842.6	9	316.4	10	295.5	11	2237.4	12	7831.1	13	207.4	14	316.4	
8	1491.6	9	2610.3	10	38.9	11	978.8	12	7831.1	13	2847.6	14	198.2			
9	6264.9	10	2088.3	11	93.2	12	2610.3	13	1566.2	14	3915.5					
10	1566.2	11	4474.9	12	261.0	13	230.3	14	2847.6					10		
11	2610.3	12	10441.5	13	34.4	14	652.5						11	11	250.5	
12	3915.5	13	1740.2	14	55.6					12	12	2847.6	12	1204.7		
13	1491.6	14	4474.9					13	13	921.3	13	222.1	13	105.8		
14	2237.4							14	14	124.7	14	1740.2	14	540.0	14	150.5



馬番	1	2	3	4	5	6	7	8	9							
3	1252.9	4	614.2	5	79.5	6	2847.6	7	4474.9	8	2847.6	9	1160.1	10	978.8	
4	290.0	5	2409.5	6	340.4	7	2847.6	8	2237.4	9	3132.4	10	219.0	11	2847.6	
5	1252.9	6	2610.3	7	549.5	8	441.1	9	3915.5	10	1566.2	11	652.5	12	3480.5	
6	3480.5	7	3915.5	8	74.7	9	1566.2	10	1491.6	11	2847.6	12	3132.4	13	711.9	
7	3915.5	8	1842.6	9	316.4	10	295.5	11	2237.4	12	7831.1	13	207.4	14	316.4	
8	1491.6	9	2610.3	10	38.9	11	978.8	12	7831.1	13	2847.6	14	198.2			
9	6264.9	10	2088.3	11	93.2	12	2610.3	13	1566.2	14	3915.5					
10	1566.2	11	4474.9	12	261.0	13	230.3	14	2847.6					10		
11	2610.3	12	10441.5	13	34.4	14	652.5						11	11	250.5	
12	3915.5	13	1740.2	14	55.6					12	12	2847.6	12	1204.7		
13	1491.6	14	4474.9					13	13	921.3	13	222.1	13	105.8		
14	2237.4							14	14	124.7	14	1740.2	14	540.0	14	150.5

6. レース結果

終了したレースの成績、配当金等を確認できます。

なお、平成 26 年 2 月 28 日以前のレースについてはレース結果がありませんので予めご承知おきください。

レース結果を表示するには、「レース結果」のアイコンをクリックすると、着順、タイム、コーナー通過順、払戻金が確認できます。

