



UNBL



Pourquoi des données spatiales?

L'utilisation de données spatiales peut être un facteur de transformation face au changement climatique, à la perte de biodiversité et aux défis du développement. En effet, elle permet aux gouvernements nationaux, aux organisations de la société civile, aux peuples autochtones, aux communautés locales et aux chercheurs de prendre des décisions fondées sur des données afin d'établir des priorités d'action et de suivre plus précisément les progrès accomplis dans la réalisation de leurs objectifs. De nombreux pays demandent de l'aide pour accéder à des données spatiales de haute qualité afin de pouvoir les intégrer de manière plus significative dans la planification, la mise en œuvre et le suivi au niveau national. Nous avons créé le laboratoire de biodiversité des Nations unies (UNBL) pour répondre à ce besoin.

[En savoir plus sur UNBL](#) 

[Regarder la bande-annonce de l'UNBL](#) 

Pourquoi UNBL?

L'UNBL aide les pays à utiliser des données spatiales et des outils analytiques afin qu'ils puissent mieux comprendre et mieux respecter le Cadre mondial pour la biodiversité (CMB) Kunming-Montréal de la Convention sur la diversité biologique (CDB) et l'Agenda 2030 pour le développement durable



Démocratiser l'accès aux données spatiales et aux outils d'analyse en tant que bien public numérique



Aider les décideurs à exploiter les données spatiales pour mieux comprendre, fixer des priorités et mettre en œuvre des mesures au niveau national



Permettre aux parties prenantes d'utiliser des données spatiales pour le suivi et l'établissement de rapports à l'échelle nationale=



1,911

Utilisateurs enregistrés en
2022

141

Pays où les utilisateurs ont
accédé à UNBL

111,000+

Vues de la plateforme en 2022

400+

Plus de 400 couches de
données spatiales mondiales

160

Espaces de travail UNBL qui permettent aux
utilisateurs non commerciaux d'incorporer
des données nationales aux côtés des
données mondiales

La plateforme UNBL dispose d'un large éventail de fonctionnalités développées pour répondre aux besoins des utilisateurs



Données riches

Trouvez des données spatiales actuelles et historiques sur la nature, les services écosystémiques, le changement climatique et le développement durable grâce à des filtres et des recherches par mots-clés faciles à utiliser



Visualisation des données

Visualiser des données globales pour créer des cartes faciles à comprendre, en exploitant la puissance des données pour générer des informations utiles à la prise de décision



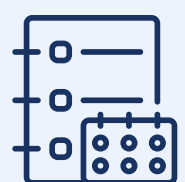
Mesures dynamiques

La plataforma proporciona resúmenes automáticos de tendencias en biodiversidad y cambios medioambientales a escala nacional y subnacional



Espaces de travail sécurisés

Utiliser un espace de travail sécurisé de l'UNBL pour se connecter à des référentiels de données existants, télécharger des couches de données et calculer des mesures dynamiques pour des lieux spécifiques



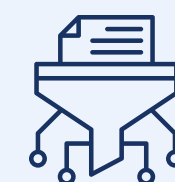
Métadonnées

Accès à des informations sources claires et à d'autres métadonnées pour la confiance dans les données et l'assurance qualité



Télécharger et calculer

Télécharger les données pour des analyses plus approfondies dans un logiciel SIG de bureau



Téléchargements de cartes

Créer des cartes à utiliser dans des produits de communication, des rapports et des publications évaluées par des pairs



Outil ELSA

Créer des plans nationaux d'aménagement du territoire basés sur les priorités en matière de nature, de climat et de développement durable à l'aide de l'outil ELSA (démonstration de faisabilité actuellement disponible pour la Colombie, le Costa Rica et l'Afrique du Sud)



Explorer comment les utilisateurs ont appliqué l'UNBL dans leur travail

Les pages suivantes donnent un aperçu des utilisations actuelles et passées de la plate-forme UNBL.

Ils montrent comment l'interface conviviale et les caractéristiques particulières de la plateforme la rendent idéale pour une grande variété d'applications par les gouvernements nationaux, les agences de l'ONU, les organisations de la société civile, les peuples autochtones, les communautés locales et les chercheurs.

Obtenir une vue d'ensemble des tendances environnementales sans expertise SIG

Quel est l'état de la biodiversité et de la pression humaine dans la région qui m'intéresse?

Comprendre les contributions des ICCA à la biodiversité

TYPE D'UTILISATEUR | AGENCE DES NATIONS UNIES & PEUPLES AUTOCHTONES ET COMMUNAUTÉS LOCALES



DONNÉES RICHES



VISUALISATION DES DONNÉES



MÉTRIQUES DYNAMIQUES

Le [SGP/ICCA GSI](#) (Global Support Initiative to territories and areas conserved by Indigenous Peoples and local communities, mis en œuvre par le programme de petites subventions du PNUD) a utilisé l'UNBL pour visualiser la prévalence de la biodiversité dans et autour des zones conservées par les peuples autochtones et les communautés locales (ICCA) en Jordanie.



Identifier les domaines d'intervention prioritaires

Sur quoi les futurs programmes, politiques ou projets devraient-ils être axés?



Priorité à l'espace

TYPE D'UTILISATEUR | GOUVERNEMENT NATIONAL



SÉCURISER LES ESPACES DE TRAVAIL



OUTIL ELSA

Le Costa Rica a utilisé la planification systématique de la conservation pour identifier ses zones essentielles à la vie (ELSA), où les actions de protection, de gestion et de restauration de la nature peuvent le mieux contribuer aux priorités nationales en matière de nature et de climat. Le nouvel outil ELSA, qui a fait ses preuves dans les espaces de travail de l'UNBL, permet aux utilisateurs d'appliquer la hiérarchisation spatiale pour soutenir l'action sur la cible 1 du Cadre mondial pour la biodiversité (initialement disponible pour le Costa Rica, la Colombie et l'Afrique du Sud).

Planification de scénarios

TYPE D'UTILISATEUR | ONG



ESPACES DE TRAVAIL SÉCURISÉS



ESPACES DE TRAVAIL SÉCURISÉS



VISUALISATION DES DONNÉES

Dans les Balkans occidentaux, l'UICN (Union internationale pour la conservation de la nature) a utilisé la fonction "espace de travail sécurisé" de l'UNBL pour télécharger et intégrer ses propres couches de données spatiales, ce qui lui a permis de visualiser et d'évaluer les scénarios "business as usual" par rapport aux scénarios d'intervention de restauration des paysages forestiers.

Contrôler et évaluer l'état de la nature, ainsi que l'impact des activités ou des interventions

Quels sont les effets des approches d'intervention actuellement en place?



Contrôler et améliorer la gestion des forêts

TYPE D'UTILISATEUR | GOUVERNEMENT NATIONAL



MÉTRIQUES DYNAMIQUES



VISUALISATION DES DONNÉES

Haiti s'est appuyé sur l'UNBL pour accéder aux données spatiales existantes afin de contrôler la gestion des forêts et de renforcer les décisions du gouvernement pour rendre la politique forestière haïtienne plus efficace. L'UNBL aide Haiti à prendre des décisions sur les endroits où les efforts de restauration devraient être intensifiés, en accord avec les institutions travaillant dans ce secteur.

Définir des indicateurs de performance

TYPE D'UTILISATEUR | GOUVERNEMENT NATIONAL



ESPACES DE TRAVAIL SÉCURISÉS

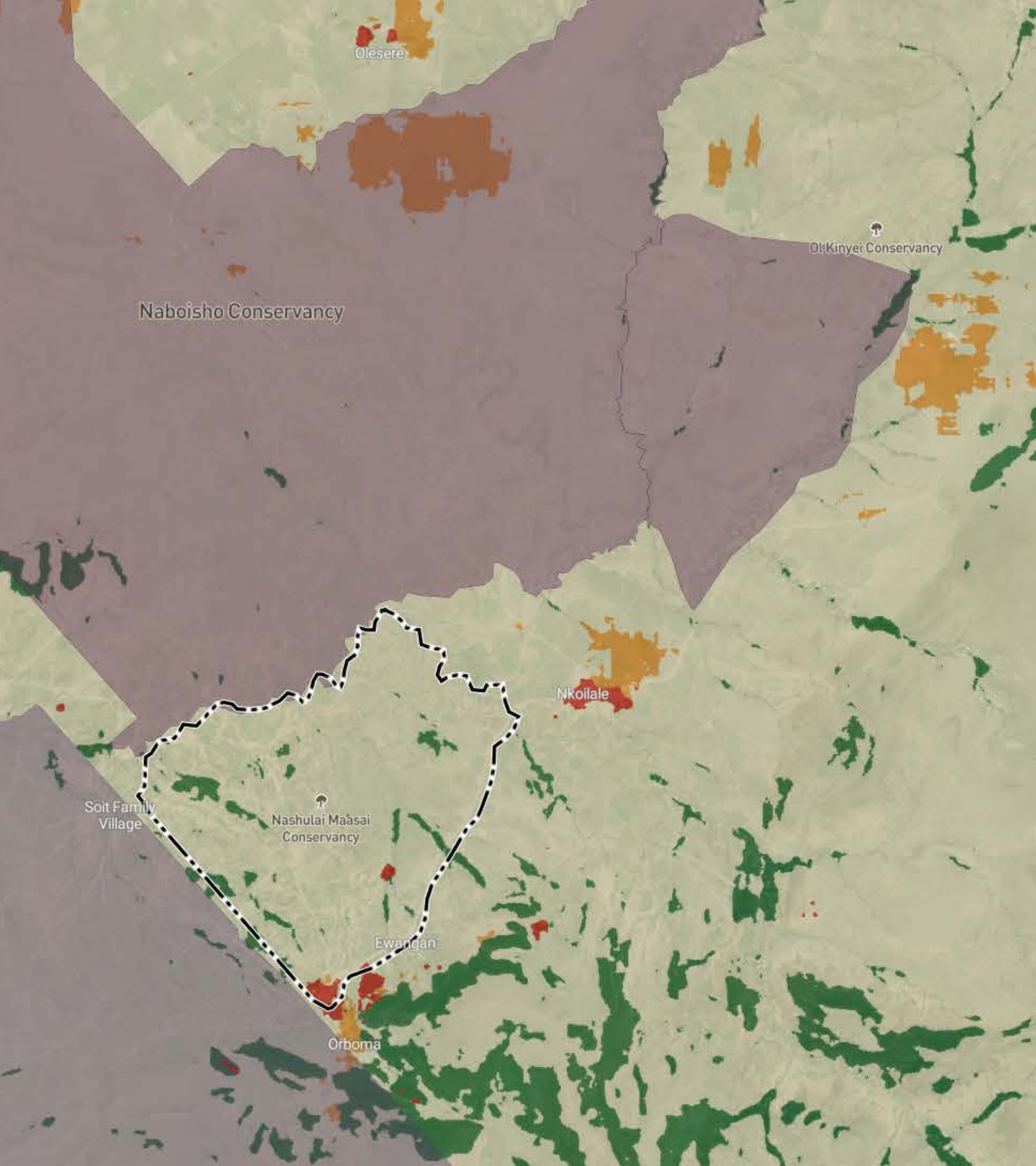


MÉTRIQUES DYNAMIQUES



VISUALISATION DES DONNÉES

La gamme d'ensembles de données et d'indices mondialement acceptés disponibles sur l'UNBL a permis aux praticiens ougandais de définir des indicateurs de performance pour les secteurs clés. Ils ont également aidé les praticiens à sélectionner des mesures de performance quantitatives qui peuvent être utilisées pour des interventions (par exemple, la politique d'irrigation, la budgétisation des infrastructures, la prévention des risques de catastrophes).



Gérer les actifs environnementaux et collaborer

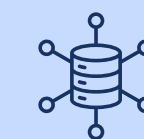
Comment faire en sorte que toutes les parties prenantes puissent collaborer et s'impliquer équitablement dans la gestion de la zone?

Gestion équitable

TYPE D'UTILISATEUR | ONG & PEUPLES INDIGÈNES ET COMMUNAUTÉS LOCALES



ESPACES DE TRAVAIL SÉCURISÉS



MÉTRIQUES DYNAMIQUES



VISUALISATION DES DONNÉES

L'utilisation de l'espace de travail UNBL a permis à la fondation PRISMA (programme salvadorien de recherche sur le développement et l'environnement) de trouver des approches de gestion plus équitables, équilibrant les besoins des populations indigènes et les considérations environnementales dans les zones protégées. Leur espace de travail UNBL permet aux chercheurs et aux membres de la communauté de collaborer au projet, même s'ils n'ont que peu ou pas de connaissances en matière de systèmes d'information géographique (SIG).

Rapport

Comment mon équipe peut-elle accéder à des données précises pour rendre compte de la biodiversité?

Rapport sur la convention de Rio

TYPE D'UTILISATEUR | GOUVERNEMENT NATIONAL



DONNÉES RICHES



VISUALISATION DES DONNÉES

En Ouganda, les praticiens s'attendent à ce que leur utilisation de l'UNBL se traduise par des améliorations à long terme des rapports pour les conventions de Rio, y compris la CDB, la Convention des Nations unies sur le climat (CNUCD) et la Convention des Nations unies sur la lutte contre la désertification (CNULD). En effet, l'Ouganda a déjà utilisé l'UNBL pour guider ses évaluations de l'impact environnemental et social, ce qui a permis d'allouer des fonds pour la protection, la restauration et la gestion des écosystèmes.



Rapports sur les accords relatifs à la biodiversité

TYPE D'UTILISATEUR | GOUVERNEMENT NATIONAL



VISUALIZACIÓN DE DATOS



MÉTRIQUES DYNAMIQUES



ESPACES DE TRAVAIL SÉCURISÉS

L'UNBL a joué un rôle clé dans l'augmentation de 81 % de l'utilisation des données spatiales dans les rapports nationaux officiels sur la biodiversité. Dans le dernier rapport, 55 pays ont créé au moins une carte avec le soutien de l'UNBL. Treize d'entre elles se sont appuyées sur l'UNBL pour produire 70 % ou plus des cartes qu'elles ont incluses dans leur 6NR. Les nouvelles fonctionnalités qui seront disponibles en 2023 permettront d'établir des rapports dans le cadre du nouveau cadre mondial pour la biodiversité.

Télécharger les meilleures couches de données mondiales pour calculer des informations environnementales cruciales pour les besoins nationaux

Quels enseignements peuvent être tirés d'une analyse plus poussée des données disponibles au sein de l'UNBL?

Stocks de carbone

TYPE D'UTILISATEUR | GOUVERNEMENT NATIONAL INSTITUTION DE RECHERCHE



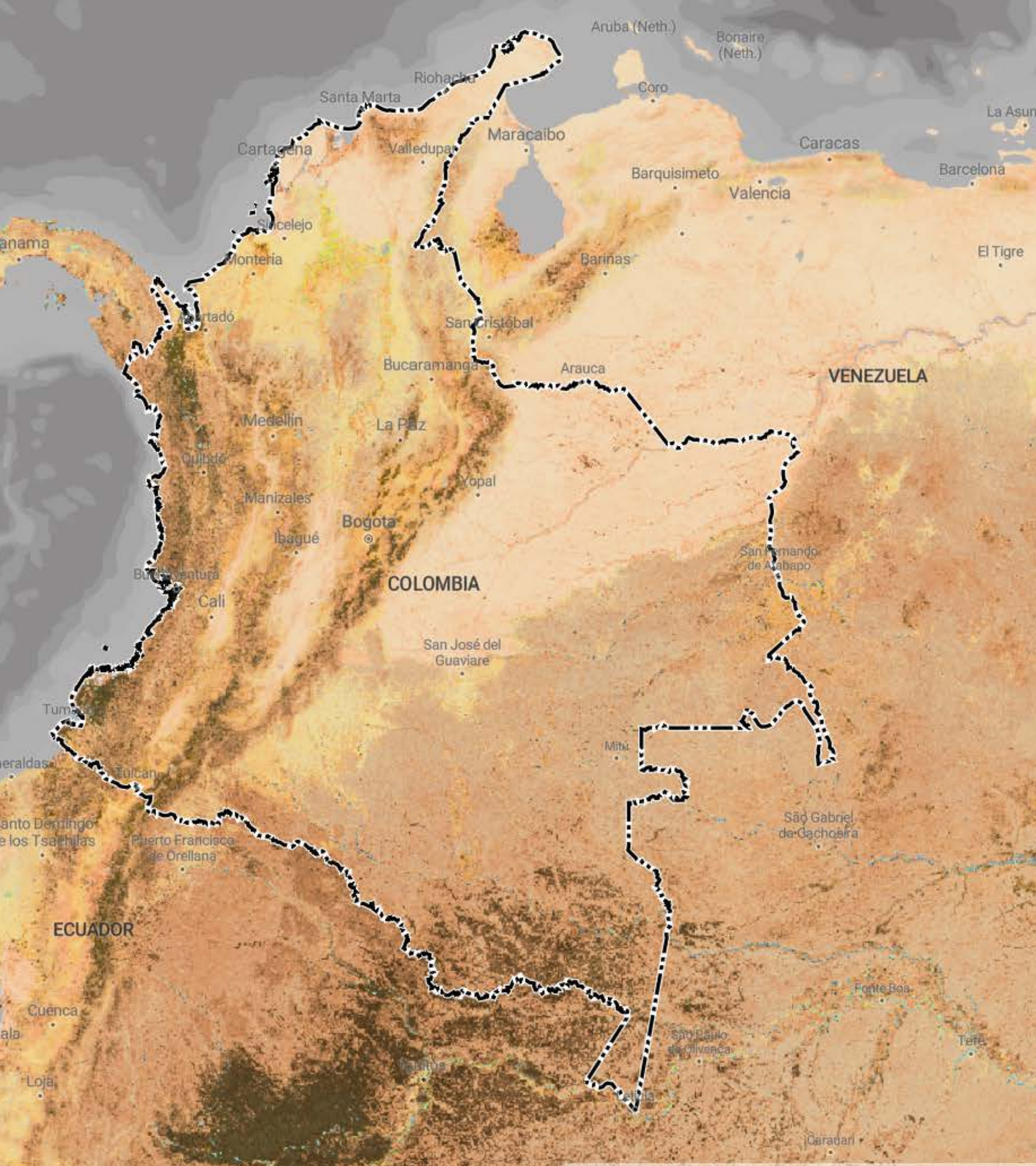
DONNÉES RICHES



TÉLÉCHARGER ET CALCULER

La Colombie a utilisé l'UNBL pour accéder aux meilleures données mondiales dans le cadre d'un projet PEERUSAID (Partnerships for Enhanced Engagement in Research - Agence américaine pour le développement international) afin d'estimer les stocks totaux de carbone dans les forêts tropicales sèches, l'un des écosystèmes les plus gravement menacés de Colombie.





Communiquer des messages clés

Comment communiquer des analyses ou des plans de manière convaincante?

Les cartes comme aide visuelle

TYPE D'UTILISATEUR | RECHERCHE ET UNIVERSITÉ




DONNÉES RICHES



TÉLÉCHARGEMENTS DE CARTES

Melinda Moir, chercheuse en Australie occidentale, a utilisé l'UNBL pour générer des cartes de l'intégrité de la biodiversité dans le cadre d'[un article](#) sur l'état de la biodiversité des insectes dans le sud-ouest de l'Australie. Selon elle, les cartes fournies par l'UNBL aident "le message de conservation [dans l'article] à avoir plus de poids".

The background of the entire page is a photograph of two crowned cranes. They are facing each other, with their heads turned towards the center. The cranes have long, thin, golden-brown feathers that form a large, fan-like crest on their heads. Their bodies are covered in grey and white feathers. The lighting is soft, highlighting the texture of their feathers.

Au cœur du plan stratégique de l'UNBL pour 2025 et 2030 se trouve le soutien aux Parties pour la mise en œuvre du cadre mondial pour la biodiversité. Restez à l'écoute des nouveaux développements et produits qui utiliseront la technologie de pointe derrière UNBL pour fournir des services personnalisés afin de soutenir la planification, la mise en œuvre et le suivi du cadre au niveau national.

“ Les données sont l'élément vital des sociétés d'aujourd'hui et de demain - ce qui inclut la révélation de nouvelles idées qui peuvent conduire à l'action climatique et à la restauration de notre monde naturel. En fournissant un accès libre à des ensembles de données spatiales et à des analyses en temps réel en tant que bien public numérique, le UN Biodiversity Lab vise à stimuler les efforts indispensables des pays et des communautés pour protéger la biodiversité irremplaçable de notre planète et stimuler les progrès dans le cadre des objectifs mondiaux.”

Achim Steiner
Administrateur du PNUD

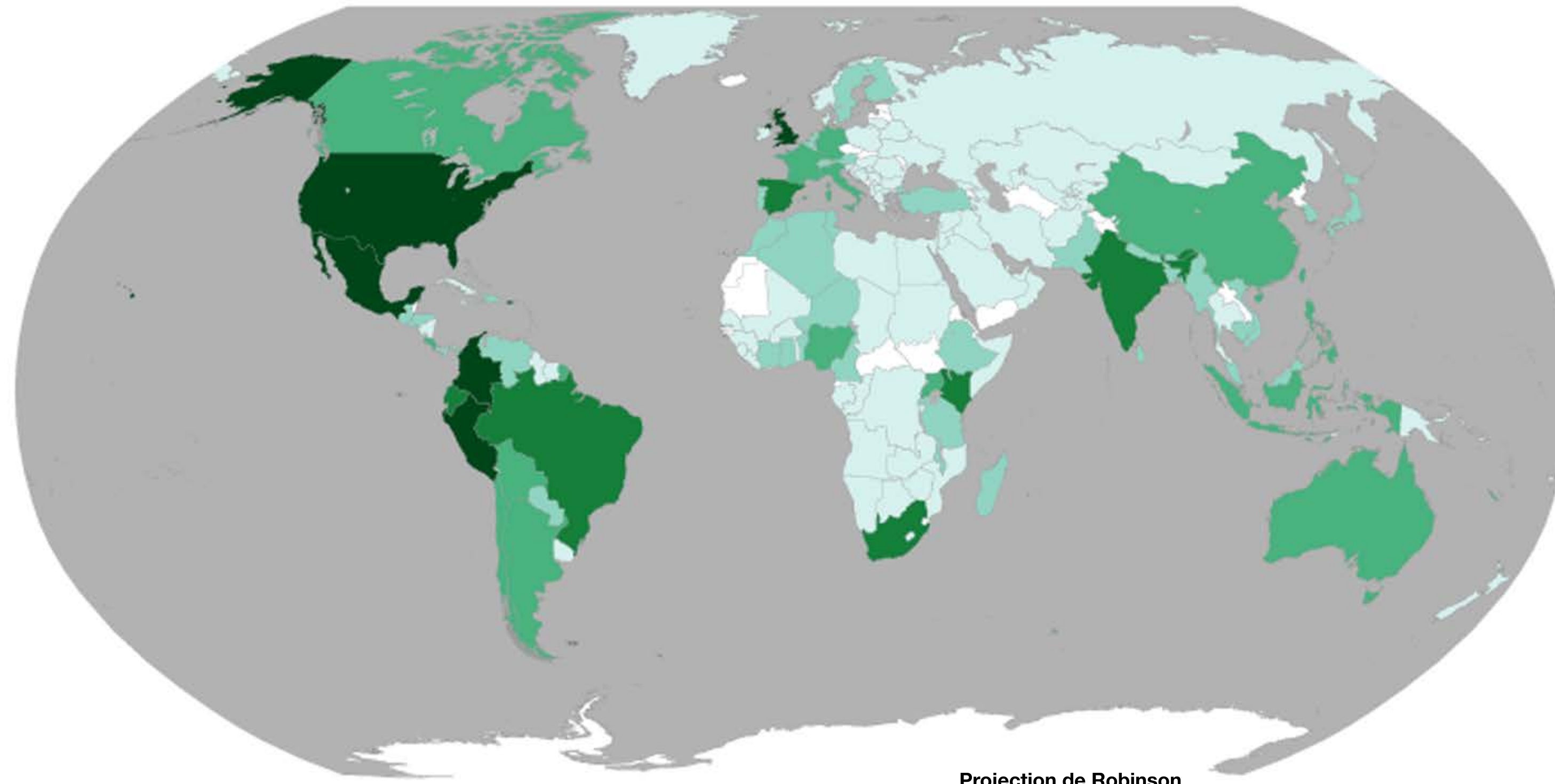
“ Le monde [s'est réuni] en décembre [2022] pour convenir de nouveaux objectifs mondiaux en matière de biodiversité qui façonneront l'action en faveur de la nature au cours de cette décennie cruciale à venir. L'UNBL sera un outil essentiel pour aider les Parties du monde entier à utiliser la puissance des données spatiales pour la planification, la mise en œuvre et le suivi de ce Cadre mondial pour la biodiversité post-2020, en fonction de leurs besoins et contextes nationaux uniques.”

Elizabeth Mrema
Secrétaire exécutive de la convention des Nations unies sur la biodiversité.

“ La santé de nos systèmes naturels et humains déterminera l'avenir de nos sociétés, de nos économies et de notre planète. L'UNBL nous permet d'exploiter les données spatiales afin d'accroître la transparence sur l'état de notre planète et de déterminer les priorités d'action en faveur de la nature, ce qui se traduit par des dividendes importants pour l'action climatique et la durabilité.”

Inger Andersen
Directeur exécutif du PNUE

UN Biodiversity Lab Pays à utilisation active



KEY



Moins d'utilisateurs actifs

Plus d'utilisateurs actifs

AVERTISSEMENT

Les frontières et les noms indiqués ainsi que les désignations utilisées sur cette carte n'impliquent pas une approbation ou une acceptation officielle de la part des Nations unies. La ligne en pointillé représente approximativement la ligne de contrôle au Jammu-et-Cachemire convenue par l'Inde et le Pakistan. Le statut final du Jammu-et-Cachemire n'a pas encore fait l'objet d'un accord entre les parties. La frontière définitive entre la République du Soudan et la République du Sud-Soudan n'a pas encore été déterminée. Le statut final de la région d'Abyei n'a pas encore été déterminé. Un différend existe entre les gouvernements de l'Argentine et du Royaume-Uni de Grande-Bretagne et d'Irlande du Nord concernant la souveraineté sur les îles Falkland (Malvinas).

Esri, FAO, NOAA, USGS

Basemap: United Nations Geospatial, 2023

TESTIMONIALES

Gouvernements et instituts de recherche gouvernementaux

“ L'UNBL a facilité l'examen et l'utilisation des informations qui complètent les couches nationales. [Dans notre projet, l'UNBL a servi de dépôt ouvert où les utilisateurs peuvent facilement examiner non seulement les résultats de l'ELSA, mais aussi les données utilisées au cours du processus [de recherche et de gestion]. Les référentiels nationaux officiels ne sont pas aussi conviviaux.”

Susana Rodríguez Buriticá
Institut de recherche sur les ressources biologiques Alexander von Humboldt, Colombie

“ En tant que premier pays à piloter la méthodologie ELSA en 2019, le Costa Rica a vu à quel point elle peut être impactante pour soutenir des politiques qui vont au cœur de nos défis en matière de biodiversité et de développement. Nous sommes fiers de collaborer avec le PNUD pour apporter une fois de plus notre expertise à l'amélioration de l'outil ELSA, en soutenant cette fois une version sur l'UNBL qui peut être mise à l'échelle pour soutenir tous les pays.”

Rafael Monge
Ministère de l'environnement et de l'énergie, Costa Rica

“ Les mesures dynamiques de l'UNBL sont essentielles pour surveiller l'état de la nature en Ouganda. La plateforme nous permet de suivre l'évolution de la perte de la couverture arborée, de l'activité des incendies, de la végétation, et bien plus encore, afin de mieux planifier les interventions et d'évaluer l'impact de notre travail à la NEMA.”

Autorité nationale de gestion de l'environnement de l'Ouganda

Agences de l'ONU et fonds intergouvernementaux

“ En tant que data scientist, j'apprécie l'ouverture de la plateforme. Chaque organisation génère des données et travaille dur pour les rendre compréhensibles. En partageant les données entre les organisations, nous pouvons trouver d'autres façons d'utiliser les mêmes données et maximiser le retour sur investissement.”

Imai Jen-La Plante, Ph.D.
Fonds vert pour le climat

“ Je pense qu'au niveau du GEF SGP [Global Environment Facility Small Grants Programme] et du PNUD, toutes les interventions devraient être intégrées à l'UNBL car elle parlera en leur nom d'une manière spatiale qui est en train de devenir la norme pour les interventions pertinentes sur le plan géographique.”

Anas Khasawneh
Programme de petites subventions et Initiative de soutien mondial à l'ICCA, PNUD Jordanie

“ Le laboratoire de biodiversité des Nations unies a fourni au Pérou un lieu central pour accéder, visualiser et télécharger les couches de données spatiales produites par le projet Life on Land de la NASA pour le Pérou, afin de soutenir l'établissement de rapports sur l'objectif de développement durable n° 15, la vie sur terre. L'UNBL nous offre une interface conviviale où les décideurs politiques de plusieurs agences gouvernementales peuvent facilement accéder et utiliser les données pour soutenir les rapports nationaux et la prise de décision.”

Patricia Huerta
PNUD Pérou

ONG

“ Les statistiques et les données que nous avons obtenues [de l'UNBL] facilitent l'analyse [qui soutient] la recherche, le dialogue, la formation [et] la communication, [rendant finalement] les systèmes de gouvernance territoriale [plus] inclusifs, démocratiques, résilients et durables.”

Oscar Diaz
Fondation PRISMA

“ L'espace de travail est fantastique ; j'ai regardé un peu partout et je suis une fois de plus frappé par son adéquation avec certaines des ambitions que nous avons eues.”

Kim Fisher
MERMAID Ingénieur logiciel en chef, Wildlife Conservation Society

Peuples autochtones et communautés locales

“ Nous sommes extrêmement reconnaissants à l'équipe de l'UNBL de nous avoir aidés à créer une nouvelle carte inestimable de la réserve de Nashulai Maasai - et de nous avoir ouvert les yeux sur la façon dont l'analyse spatiale, combinée à nos systèmes de connaissances traditionnelles, peut être appliquée pour soutenir des décisions cruciales pour la durabilité de nos terres ancestrales. La protection de la biodiversité, l'adaptation au changement climatique et la sécurité alimentaire sont des priorités urgentes pour notre peuple. Nous vivons une période de défis sans précédent. En tant que communauté autochtone locale disposant de ressources limitées, il est tout simplement incroyable pour nous d'avoir le pouvoir du Laboratoire de biodiversité des Nations unies à portée de main.”

Tom Muema
Nashulai Maasai Conservancy, Kenya

Recherche et université

“ J'ai été très surprise et ravie de constater à quel point les outils du laboratoire de biodiversité des Nations unies étaient faciles à utiliser.”

Dra. Melinda Moir
Entomologiste



UNBL

Comment puis-je participer?

Ressources supplémentaires sur les données spatiales et l'aménagement intégré du territoire

[Información general](#)

[Regardez la BANDE-ANNONCE D'ELSA](#)

[Cahier d'exercices "Aménagement intégré du territoire"](#)

1

Accédez à plus de 400 couches de données qui permettent de mieux comprendre la nature, le climat et le développement durable

[Créez un compte auprès de l'UNBL en suivant les conseils de notre guide d'utilisation](#)

[Cliquez ici pour voir une démo](#)

2

Téléchargez et analysez en toute sécurité des données nationales, calculez des indicateurs dynamiques et créez votre communauté de pratique

[Demander un espace de travail sécurisé](#)

3

Apprenez à utiliser l'UNBL pour soutenir votre travail

[Explore nuestro material de formación](#)