



# UNBL



## Почему пространственные данные?

Использование пространственных данных может быть преобразующим фактором в борьбе с изменением климата, утратой биоразнообразия и проблемами развития. Это связано с тем, что оно позволяет национальным правительствам, организациям гражданского общества, коренным народам и местным общинам, а также исследователям принимать решения на основе данных для определения приоритета действий и более точного мониторинга прогресса в достижении своих целей. Многие страны обращаются за поддержкой в получении доступа к высококачественным пространственным данным, чтобы они могли более эффективно использовать их при национальном планировании, реализации и мониторинге. Для удовлетворения этой потребности мы создали [UN Biodiversity Lab \(UNBL\)](#).

[Узнайте больше о UN Biodiversity Lab](#) 

[Посмотрите трейлер UNBL \(английский | французский | испанский\)](#) 

## Почему UNBL

UNBL поддерживает страны в использовании пространственных данных и аналитических инструментов, чтобы они могли получить представление и лучше выполнять Куньминско-Монреальскую глобальную рамочную программу в области биоразнообразия (GBF) Конвенции о биологическом разнообразии (КБР) и Повестку дня в области устойчивого развития на период до 2030 года.



Демократизация доступа к пространственным данным и аналитическим инструментам в качестве цифрового общественного блага.



Поддержка лиц, принимающих решения, в использовании пространственных данных для понимания, определения приоритетов и реализации на национальном уровне.



Расширение возможностей заинтересованных сторон по использованию пространственных данных для мониторинга и отчетности на национальном уровне.



# 1,911 141

Зарегистрированных  
пользователей в 2022 году

Страна, где пользователи  
получили доступ к UNBL

# 111,000+

Просмотров платформы в 2022 году

# 400+ 160

Глобальных слоев  
пространственных данных

Рабочих пространств UNBL, позволяющих  
некоммерческим пользователям включать  
национальные данные наряду с  
глобальными данными

# Платформа UNBL обладает широким спектром функций, разработанных для удовлетворения потребностей пользователей



## Обширные данные

Находите текущие и исторические пространственные данные о природе, экосистемных услугах, изменении климата и устойчивом развитии с помощью удобных фильтров и поиска по ключевым словам



## Визуализация данных

Визуализируйте глобальные данные для создания простых для понимания карт, раскрывая потенциал данных для получения информации для принятия решений



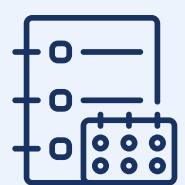
## Динамические показатели

Платформа предоставляет автоматические сводки тенденций в области биоразнообразия и изменения окружающей среды на национальном и субнациональном уровнях



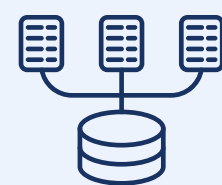
## Безопасные рабочие пространства

Используйте безопасное рабочее пространство UNBL для подключения к существующим хранилищам данных, загрузки слоев данных и расчета динамических показателей для определенных мест



## Метаданные

Получите доступ к четкой исходной информации и другим метаданным для обеспечения достоверности данных и обеспечения качества



## Загружайте и рассчитывайте

Загружайте данные для дальнейшего анализа в настольное программное обеспечение географической информационной системы (ГИС)



## Загрузка карт

Создавайте карты для использования в коммуникационных продуктах, отчетах и рецензируемых публикациях



## Инструмент ELSA

Создавайте национальные пространственные планы, основанные на приоритетах в области природы, климата и устойчивого развития, используя инструмент ELSA (экспериментальный инструмент в настоящее время доступен для Колумбии, Коста-Рики и Южной Африки)



# Изучите, как пользователи применяли UNBL в своей работе

На следующих страницах представлены примеры текущего и прошлого использования платформы UNBL.

Они показывают, как простой в использовании интерфейс платформы и специальные функции делают ее идеальной для широкого спектра применений национальными правительствами, учреждениями ООН, организациями гражданского общества, коренными народами, местными общинами и исследователями.

# Получите обзор тенденций состояния окружающей среды без специальных знаний в области ГИС

Каково состояние биоразнообразия и антропогенное давление в интересующей меня области?

## Поймите вклад ИССА в сохранение биоразнообразия

ТИП ПОЛЬЗОВАТЕЛЯ | АГЕНТСТВО ООН, КОРЕННЫЕ НАРОДЫ И МЕСТНЫЕ ОБЩИНЫ



ОБШИРНЫЕ ДАННЫЕ



ВИЗУАЛИЗАЦИЯ ДАННЫХ



ДИНАМИЧЕСКИЕ ПОКАЗАТЕЛИ

[SGP/ICCA GSI](#) (Глобальная инициатива поддержки территорий и районов, сохраняемых коренными народами и местными общинами, реализуемая Программой малых грантов ПРООН) использовала UNBL для визуализации распространенности биоразнообразия в районах, сохраняемых коренными народами и местными общинами (ИССА) в Иордании, и вокруг них.



# Определите приоритетные области для мероприятий

На чем должны быть сосредоточены будущие программы, политика или проекты?



## Пространственная расстановка приоритетов

ТИП ПОЛЬЗОВАТЕЛЯ | НАЦИОНАЛЬНОЕ ПРАВИТЕЛЬСТВО



БЕЗОПАСНЫЕ РАБОЧИЕ ПРОСТРАНСТВА



ИНСТРУМЕНТ ELSA

Коста-Рика использовала систематическое природоохранное планирование для определения своих основных зон обеспечения жизнедеятельности (ELSA), где действия по защите, рациональному использованию и восстановлению природы могут наилучшим образом способствовать реализации национальных приоритетов в области природы и климата. Новый экспериментальный инструмент ELSA в рабочих пространствах UNBL позволяет пользователям применять пространственную расстановку приоритетов для поддержки действий по достижению Цели 1 Глобальной рамочной программы в области биоразнообразия (первоначально доступен для Коста-Рики, Колумбии и Южной Африки).

## Сценарное планирование

ТИП ПОЛЬЗОВАТЕЛЯ | НПО



БЕЗОПАСНЫЕ РАБОЧИЕ ПРОСТРАНСТВА



ДИНАМИЧЕСКИЕ ПОКАЗАТЕЛИ



ВИЗУАЛИЗАЦИЯ ДАННЫХ

На Западных Балканах МСОП (Международный союз охраны природы) использовал функцию UNBL «безопасное рабочее пространство» для загрузки и интеграции своих собственных слоев пространственных данных, что позволяет им визуализировать и оценить сценарии «обычного хода деятельности» в сравнении со сценариями мероприятий по восстановлению лесных ландшафтов.

# Отслеживайте и оценивайте состояние природы, а также последствия деятельности или мероприятий

Каковы последствия применяемых в настоящее время подходов к мероприятиям?



## Отслеживайте и совершенствуйте управление лесным хозяйством




ТИП ПОЛЬЗОВАТЕЛЯ | НАЦИОНАЛЬНОЕ ПРАВИТЕЛЬСТВО

 ДИНАМИЧЕСКИЕ ПОКАЗАТЕЛИ  ВИЗУАЛИЗАЦИЯ ДАННЫХ

Гаити полагалась на UNBL для доступа к существующим пространственным данным для мониторинга управления лесным хозяйством и укрепления решений правительства, направленных на повышение эффективности политики Гаити в отношении лесов. UNBL помогает Гаити принимать решения о том, где следует активизировать усилия по восстановлению, по общему согласию с учреждениями, работающими в этом секторе.

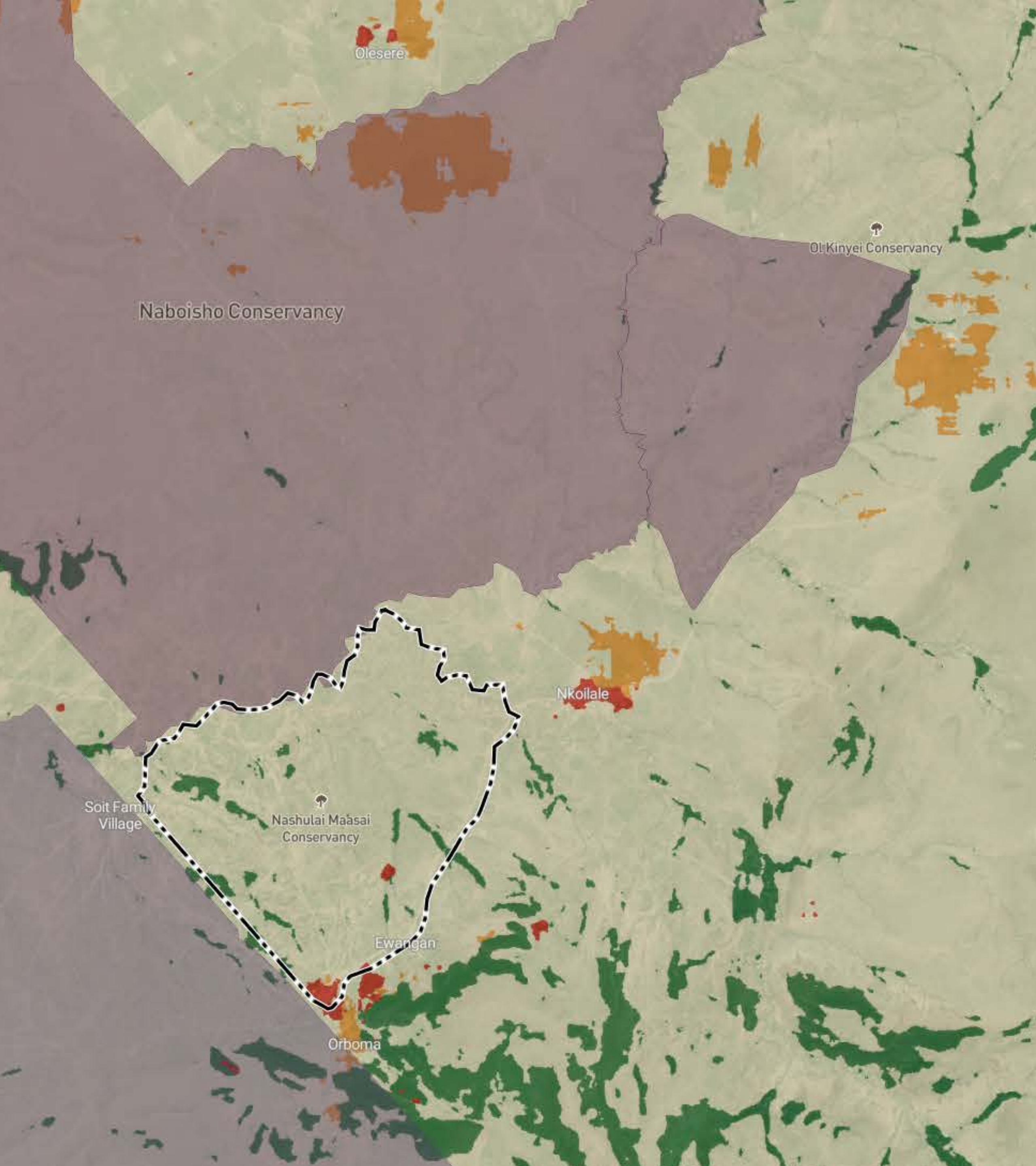
## Установите показатели эффективности

ТИП ПОЛЬЗОВАТЕЛЯ | НАЦИОНАЛЬНОЕ ПРАВИТЕЛЬСТВО

 БЕЗОПАСНЫЕ РАБОЧИЕ ПРОСТРАНСТВА  ДИНАМИЧЕСКИЕ ПОКАЗАТЕЛИ  
 ВИЗУАЛИЗАЦИЯ ДАННЫХ

Широкий спектр общепринятых во всем мире наборов данных и индексов, доступных на UNBL, позволил специалистам-практикам в Уганде установить показатели эффективности для ключевых секторов. Они также помогли специалистам-практикам выбрать количественные показатели для оценки работы, которые могут быть использованы для проведения мероприятий (например, политики в области ирригации, составления бюджета инфраструктуры, защиты от рисков бедствий).





# Управляйте экологическими активами и сотрудничайте

Как мы можем гарантировать, что все заинтересованные стороны смогут сотрудничать и принимать равноправное участие в управлении районом?

## Справедливое управление

ТИП ПОЛЬЗОВАТЕЛЯ | НПО, КОРЕННЫЕ НАРОДЫ И МЕСТНЫЕ ОБЩИНЫ



БЕЗОПАСНЫЕ РАБОЧИЕ ПРОСТРАНСТВА



ДИНАМИЧЕСКИЕ ПОКАЗАТЕЛИ



ВИЗУАЛИЗАЦИЯ ДАННЫХ

Использование рабочего пространства UNBL позволило Сальвадорскому фонду PRISMA (Сальвадорская программа исследований по развитию и окружающей среде) найти подходы к более справедливому управлению, сбалансировав потребности коренных народов с экологическими соображениями в пределах охраняемых районов. Их рабочее пространство UNBL позволяет исследователям и членам общины сотрудничать в рамках проекта, даже если у них мало знаний о географических информационных системах (ГИС) или они отсутствуют вообще.

# Составляйте отчеты

Как моя команда может получить доступ к точным данным для составления отчетов о биоразнообразии?

## Отчетность по Рио-де-Жанейрской конвенции

ТИП ПОЛЬЗОВАТЕЛЯ | НАЦИОНАЛЬНОЕ ПРАВИТЕЛЬСТВО



ОБШИРНЫЕ ДАННЫЕ



ВИЗУАЛИЗАЦИЯ ДАННЫХ

В Уганде специалисты-практики ожидают, что использование UNBL приведет к долгосрочному улучшению отчетности по Рио-де-Жанейрским конвенциям, включая КБР, Рамочную конвенцию ООН об изменении климата (РКИК ООН) и Конвенцию ООН по борьбе с опустыниванием (КБО ООН). Это связано с тем, что Уганда уже использовала UNBL для руководства своими оценками экологического и социального воздействия, информируя о распределении финансирования для защиты, восстановления и управления экосистемами.



## Отчетность по соглашениям о биоразнообразии

ИП ПОЛЬЗОВАТЕЛЯ | НАЦИОНАЛЬНОЕ ПРАВИТЕЛЬСТВО



ВИЗУАЛИЗАЦИЯ ДАННЫХ



ДИНАМИЧЕСКИЕ ПОКАЗАТЕЛИ



БЕЗОПАСНЫЕ РАБОЧИЕ ПРОСТРАНСТВА

UNBL сыграла ключевую роль в содействии увеличению использования пространственных данных в официальных национальных отчетах по биоразнообразию на 81%. В последнем отчете 55 стран создали по крайней мере одну карту, используя поддержку UNBL. Тринадцать из этих стран полагались на UNBL при создании 70 или более процентов карт, которые они включили в свой 6-й Национальный Доклад (6НД). Новые функции, появляющиеся в 2023 году, будут поддерживать будущую отчетность в рамках новой Глобальной рамочной программы в области биоразнообразия.

# Загружайте лучшие в своем классе слои глобальных данных для расчета важнейшей экологической информации для национальных потребностей

Какие выводы можно сделать на основе дальнейшего анализа данных, имеющихся в UNBL?

## Запасы углерода

ТИП ПОЛЬЗОВАТЕЛЯ | НАЦИОНАЛЬНОЕ ГОСУДАРСТВЕННОЕ НАУЧНО-ИССЛЕДОВАТЕЛЬСКОЕ УЧРЕЖДЕНИЕ



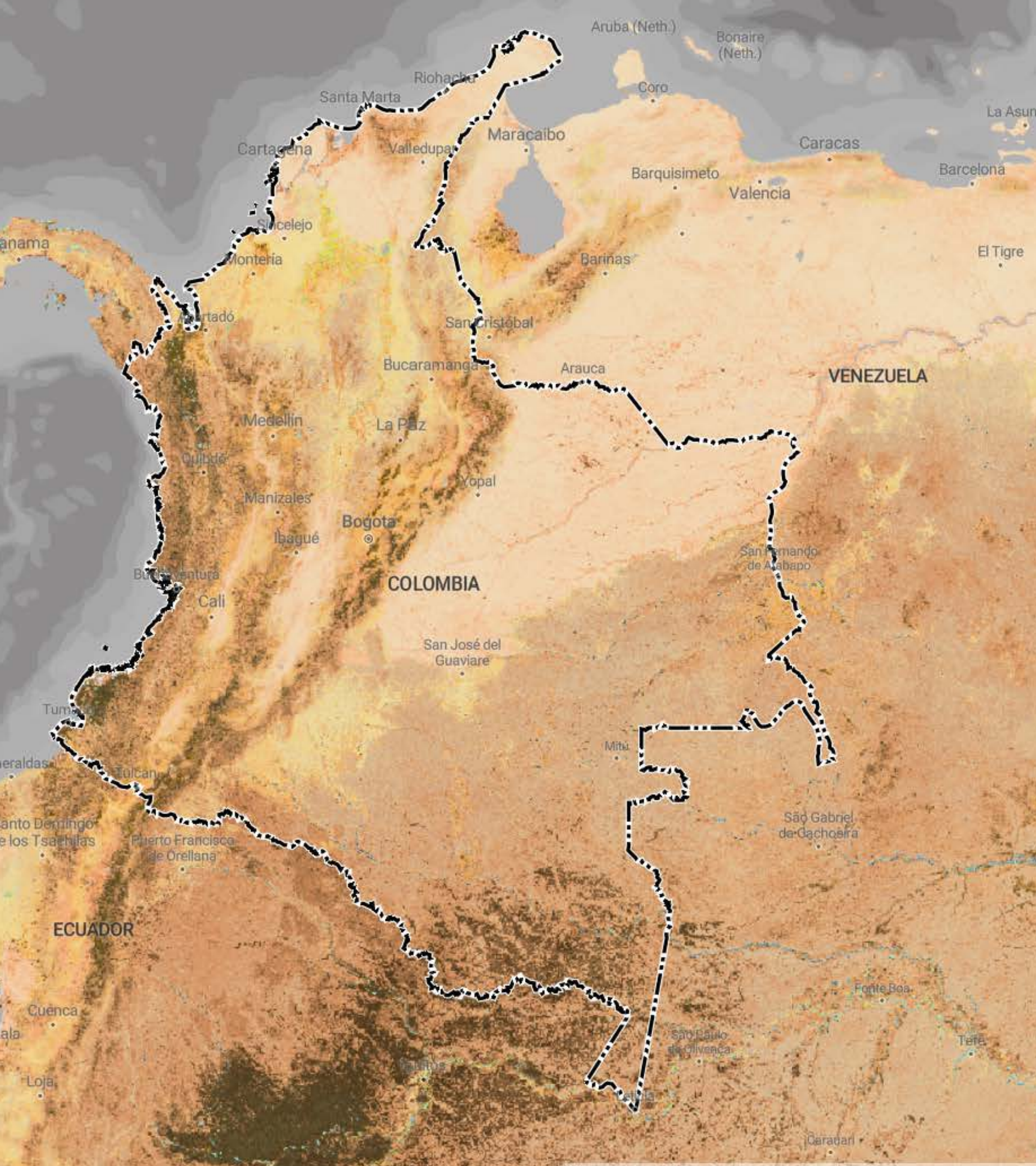
ОБШИРНЫЕ ДАННЫЕ



ЗАГРУЖАЙТЕ И РАССЧИТЫВАЙТЕ

Колумбия использует UNBL для доступа к лучшим в своем классе глобальным данным для проекта PEER-USAID (Партнерство для расширения участия в исследованиях - Агентство США по международному развитию) по оценке общих запасов углерода в районах сухих тропических лесов, одной из экосистем Колумбии, находящихся на грани исчезновения.





# Передавайте ключевые сообщения

Как мы можем убедительно донести результаты анализа или планы?

## Карты как наглядное пособие

ТИП ПОЛЬЗОВАТЕЛЯ | ИССЛЕДОВАНИЯ И НАУЧНОЕ СООБЩЕСТВО

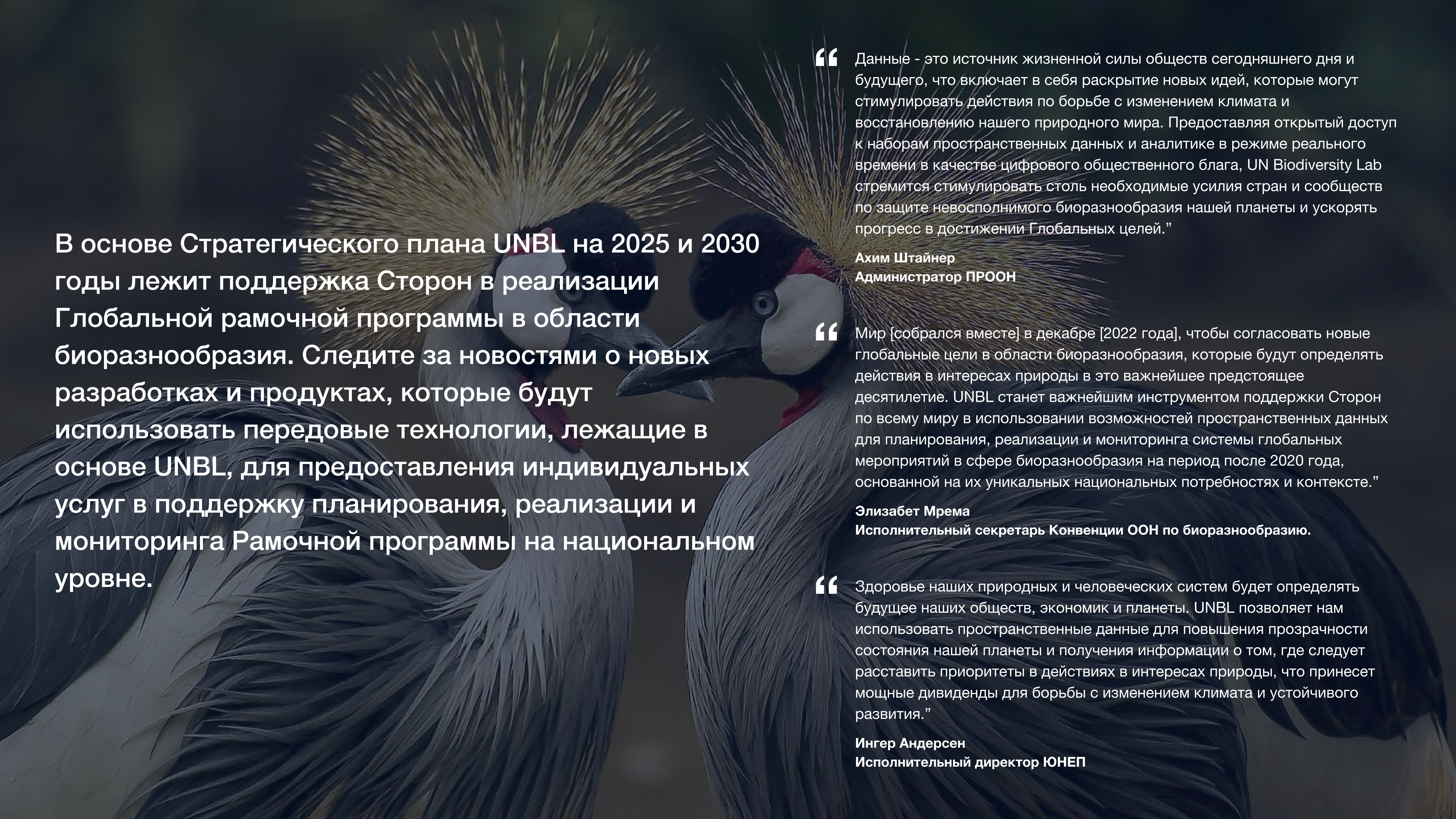


ОБШИРНЫЕ ДАННЫЕ



ЗАГРУЗКА КАРТ

Доктор Мелинда Мойр, исследователь из Западной Австралии, использовала UNBL для создания карт нетронутости биоразнообразия для [статьи о состоянии биоразнообразия насекомых на юго-западе Австралии](#). Она предполагает, что карты, предоставляемые UNBL, помогают “придать больший вес сообщению о сохранении природы [в статье]”.



**В основе Стратегического плана UNBL на 2025 и 2030 годы лежит поддержка Сторон в реализации Глобальной рамочной программы в области биоразнообразия. Следите за новостями о новых разработках и продуктах, которые будут использовать передовые технологии, лежащие в основе UNBL, для предоставления индивидуальных услуг в поддержку планирования, реализации и мониторинга Рамочной программы на национальном уровне.**

“ Данные - это источник жизненной силы обществ сегодняшнего дня и будущего, что включает в себя раскрытие новых идей, которые могут стимулировать действия по борьбе с изменением климата и восстановлению нашего природного мира. Предоставляя открытый доступ к наборам пространственных данных и аналитике в режиме реального времени в качестве цифрового общественного блага, UN Biodiversity Lab стремится стимулировать столь необходимые усилия стран и сообществ по защите невосполнимого биоразнообразия нашей планеты и ускорять прогресс в достижении Глобальных целей.”

**Ахим Штайнер**  
Администратор ПРООН

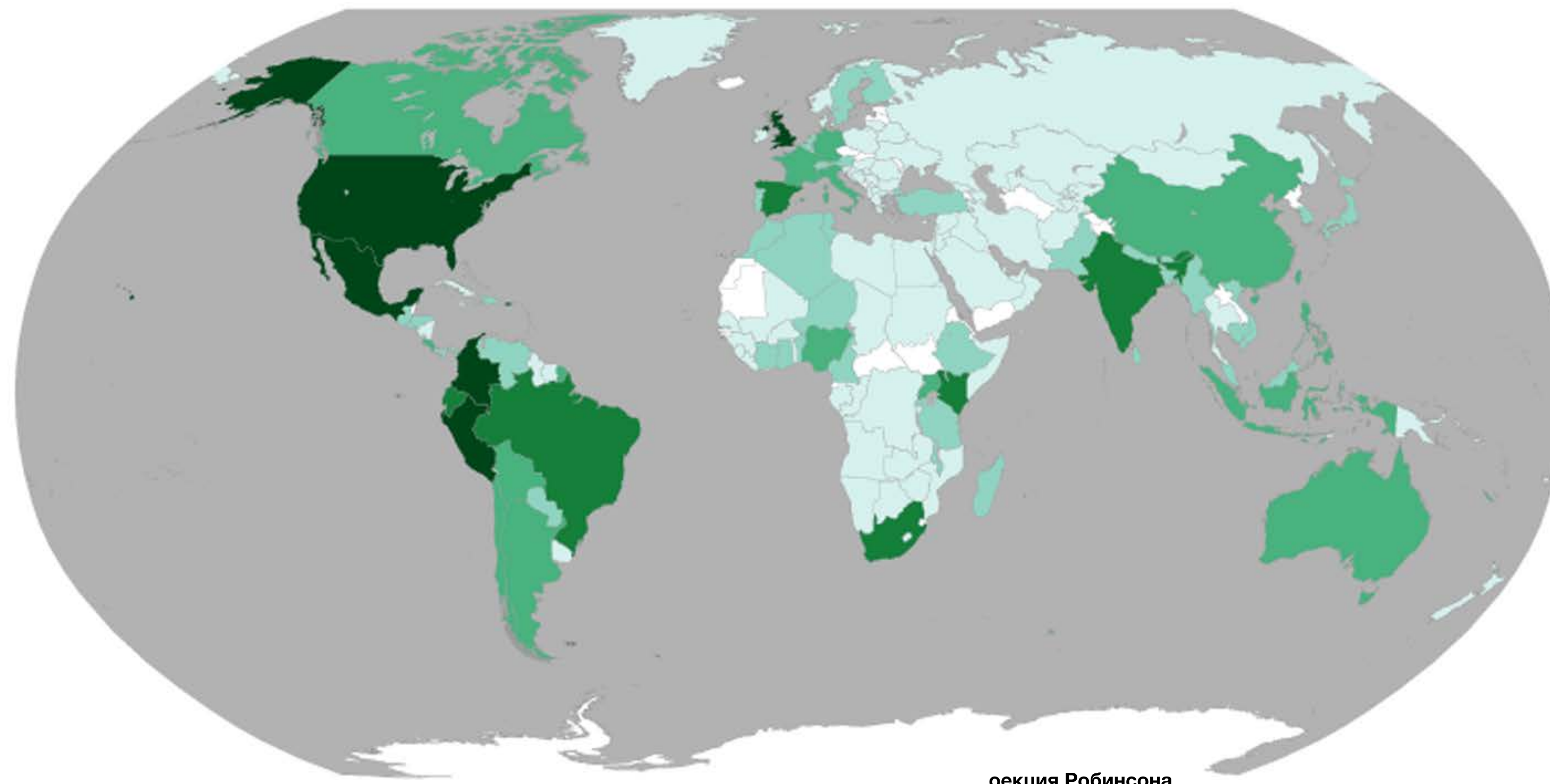
“ Мир [собрался вместе] в декабре [2022 года], чтобы согласовать новые глобальные цели в области биоразнообразия, которые будут определять действия в интересах природы в это важнейшее предстоящее десятилетие. UNBL станет важнейшим инструментом поддержки Сторон по всему миру в использовании возможностей пространственных данных для планирования, реализации и мониторинга системы глобальных мероприятий в сфере биоразнообразия на период после 2020 года, основанной на их уникальных национальных потребностях и контексте.”

**Элизабет Мрема**  
Исполнительный секретарь Конвенции ООН по биоразнообразию.

“ Здоровье наших природных и человеческих систем будет определять будущее наших обществ, экономик и планеты. UNBL позволяет нам использовать пространственные данные для повышения прозрачности состояния нашей планеты и получения информации о том, где следует расставить приоритеты в действиях в интересах природы, что принесет мощные дивиденды для борьбы с изменением климата и устойчивого развития.”

**Ингер Андерсен**  
Исполнительный директор ЮНЕП

# Страны активного использования UN Biodiversity Lab



## УСЛОВНЫЕ ОБОЗНАЧЕНИЯ



Меньше активных пользователей

Больше активных пользователей

## ЗАЯВЛЕНИЕ ОБ ОТКАЗЕ ОТ ОТВЕТСТВЕННОСТИ

Границы и названия, показанные на этой карте, а также обозначения, используемые на ней, не означают официального одобрения или признания со стороны Организации Объединенных Наций. Пунктирная линия приблизительно соответствует линии контроля в Джамму и Кашмире, согласованной Индией и Пакистаном. Окончательный статус Джамму и Кашмира еще не согласован сторонами. Окончательная граница между Республикой Судан и Республикой Южный Судан еще не определена. Окончательный статус района Абьей еще не определен. Между правительствами Аргентины и Соединенного Королевства Великобритании и Северной Ирландии существует спор о суверенитете над Фолклендскими (Мальвинскими) островами.

Esri, Продовольственная и сельскохозяйственная организация Объединенных Наций (ФАО), Национальное управление по исследованию океанов и атмосферы (НУОА), Геологическая служба США (ЮСГС)

Базовая карта: Геопространственная карта Организации Объединенных Наций, 2023 год

## РЕКОМЕНДАЦИИ

### Правительства и государственные научно-исследовательские учреждения

“ UNBL облегчила обзор и использование информации, дополняющей национальные слои. [В нашем] проекте UNBL служила открытым хранилищем, где пользователи могли легко просматривать не только результаты ELSA, но и данные, используемые в процессе [исследований и управления]. Официальные национальные хранилища не так удобны для пользователей.”

**Сусана Родригес Буритика**  
**Исследовательский институт биологических ресурсов имени Александра фон Гумбольдта, Колумбия**

“ Став первой страной, опробовавшей методологию ELSA в 2019 году, Коста-Рика убедилась, насколько эффективной она может быть в поддержке политики, которая затрагивает суть наших проблем в области биоразнообразия и развития. Мы гордимся сотрудничеством с ПРООН, чтобы еще раз использовать наш опыт для совершенствования инструмента ELSA, на этот раз поддерживая версию на UNBL, которую можно масштабировать для поддержки всех стран.”

**Рафаэль Монж**  
**Министерство окружающей среды и энергетики, Коста-Рика**

“ Динамические показатели с помощью UNBL имеют решающее значение для мониторинга состояния природы в Уганде. Платформа позволяет нам отслеживать тенденции потери лесного покрова, активности пожаров, растительности и многое другое, чтобы лучше планировать мероприятия и оценивать влияние нашей работы в NEMA.”

**Национальное управление по рациональному использованию окружающей среды Уганды**

### Учреждения ООН и межправительственные фонды

“ Как специалист по обработке данных, я ценю открытость платформы. Каждая организация генерирует данные и усердно работает над тем, чтобы сделать их понятными. Обмениваясь данными между организациями, мы можем открыть дополнительные способы использования одних и тех же данных и максимизировать отдачу от инвестиций.”

**Имаи Джен-Ла Плант, доктор философии**  
**Зеленый климатический фонд**

“ Я думаю, что на уровне ПМГ ГЭФ [Программы малых грантов Глобального экологического фонда] и ПРООН все мероприятия должны быть интегрированы в UNBL, поскольку это будет говорить о них пространственным образом, что становится нормой для мероприятий, связанных с местоположением.”

**Анас Хасавне**  
**Программа малых грантов и Глобальная инициатива поддержки ИССА, ПРООН, Иордания**

“ TUN Biodiversity Lab предоставила Перу центральное местоположение для доступа, визуализации и загрузки слоев пространственных данных, созданных в рамках проекта НАСА «Сохранение экосистем суши» (Life on Land) для Перу в поддержку отчетности по Цели устойчивого развития 15 «Сохранение экосистем суши». UNBL предлагает нам удобный интерфейс, с помощью которого лица, занимающиеся выработкой политики, из различных государственных учреждений могут легко получать доступ к данным и использовать их для поддержки национальной отчетности и принятия решений.”

**Патрисия Уэрта**  
**ПРООН, Перу**

## НПО

“ Статистика и данные, [которые мы] получили [от UNBL, облегчают] анализ, [который поддерживает] исследования, диалог, обучение, [и] коммуникацию, [в конечном итоге делаю] системы территориального управления [более] инклюзивными, демократичными, жизнестойкими и устойчивыми.”

**Оскар Диас**  
Фонд PRISMA

“ Функция рабочего пространства фантастична; я немного осмотрелся и в очередной раз поражен тем, насколько хорошо она согласуется с некоторыми нашими амбициями.”

**Ким Фишер**  
MERMAID, ведущий инженер-программист, Общество охраны дикой природы

## Коренные народы и местные общины

“ Мы чрезвычайно благодарны команде UNBL за помощь в создании бесценной новой карты заповедника Нашулай Масаи - и за то, что открыли нам глаза на то, как пространственный анализ в сочетании с нашими традиционными системами сбора информации может быть применен для поддержки важнейших решений по обеспечению устойчивости на землях наших предков. Защита биоразнообразия, адаптация к изменению климата и продовольственная безопасность являются насущными приоритетами для нашего народа. Это время беспрецедентных вызовов. Для нас, как для местной общины коренных народов с ограниченными ресурсами, просто невероятно иметь под рукой возможности UN Biodiversity Lab.”

**Том Муэма**  
Заповедник Нашулай Масаи, Кения

## Исследования и научное сообщество

“ Я была очень удивлена и обрадована тем, насколько простыми в использовании были инструменты UN Biodiversity Lab.”

**Доктор Мелинда Мойр**  
Энтомолог





# UNBL

## Как я могу принять участие?

Дополнительные ресурсы по пространственным данным и комплексному пространственному планированию

[Общая информация](#)

[Трейлер ELSA \(английский | французский | испанский\)](#)

[Рабочая тетрадь «Комплексное пространственное планирование»](#)

1

Получите доступ к более чем 400 слоям данных, которые дают представление о природе, климате и устойчивом развитии

[Зарегистрируйте учетную запись в UNBL, используя советы в нашем руководстве пользователя.](#)

[нажмите здесь, чтобы посмотреть демо \(английский | французский | испанский\).](#)

2

Безопасно загружайте и анализируйте данные на национальном уровне, рассчитывайте динамические показатели и создавайте свое сообщество практиков

[Запросите безопасное рабочее пространство](#)

3

Узнайте, как использовать UNBL для поддержки вашей работы

[Ознакомьтесь с нашими учебными материалами](#)