

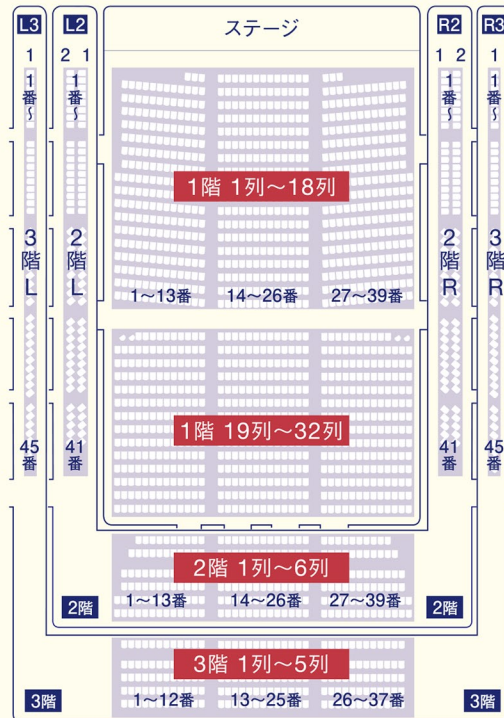
監修  
マナー  
の達人



公益財団法人アクロス福岡



## 福岡シンフォニーホール座席表



アクロス福岡チケットセンター(10:00~18:00)

Tel.092-725-9112 〒810-0001 福岡市中央区天神1丁目1番1号西館2F

SNSも更新中!



最新の公演情報は  
こちらから →



## いびきかいてませんか？

心地よい音楽を聴いていると眠くなってしまうことも。いびきはもちろんのこと、隣の人に寄りかかってしまったり、頭をゆらゆらさせたりしないようにご注意ください！

Z  
Z  
Z

お静かに



補聴器はしっかりと

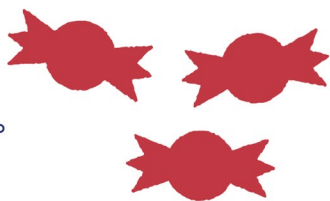
耳に装着していますか？

補聴器が正しく装着されずに、雑音が発生する場合があります。また、適切な音量になっているか、いま一度ご確認をお願いいたします。

咳対策でのどを潤す飴が

雑音の原因になることも！

咳の音で迷惑をかけないように準備した飴。その包み紙を開ける音が咳以上に響くこともあります。事前にハンカチなどに包んで準備しておくことをお勧めします。



お洒落のつもりが「迷惑な人」

になっていることも！

アクセサリーや鈴、アラーム式時計、ビニール袋などの音、また、香水の匂いが周りのお客さまのストレスになることもあるようです。

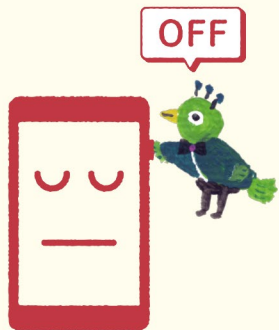


注意！



皆さまご存知ですか？ コンサート会場が一番耳にするお客さまの声は“雑音”に関するご相談なのです。一度気になってしまうと、なかなか音楽に集中できなくなってしまいますよね。コンサートを一緒に楽しむ方々へのご配慮をぜひお願いいたします。





## 携帯電話の電源は 切っておきましょう!

マナーモードにしても、  
静かな曲のときは  
バイブ音が意外と響きます。  
また、スマートフォンの明かりは  
暗い会場で他のお客様の  
ご迷惑になります。

## 録音・録画・撮影は ご遠慮ください!

許可無く録音、録画、撮影する  
ことは肖像権や著作権の  
侵害になります。  
また、開演前の舞台でも  
撮影禁止の場合もあるので  
ご注意ください。



## ブラボーは 適切なタイミングで!

曲によっては、最後の余韻を  
じっくりと味わいたいものです。  
今すぐ送りたい賞賛の声、  
ちょっとだけお待ちくださいませ。



## 拍手は最終楽章が 終わってから!

協奏曲・交響曲は第一楽章から  
最終楽章までが1つの作品です。  
タイミングが分からないときは、  
周りに合わせるのもいいですね。



**演奏中は客席に**

**お入りいただけません!**

客席に入るタイミングは  
客席係のご案内します。  
開演後は休憩時間まで  
お待ちいただく場合もありますので、  
余裕をもってご来場ください。



**お待ち下さい**

**寒さ対策のご準備を!**

ホールでは、温度調整のほか、  
演奏する環境を整えるために  
湿度調整をしているので  
肌寒く感じてしまうことも。  
羽織るものなどのご準備を  
お願いいたします。



**大きな荷物や音がする荷物は**

**クロークに預けましょう!**

大きな荷物は  
非常時の移動の妨げに、  
音がする荷物は  
雑音のもとになります。  
小さなものでも  
クロークをご利用ください。



**飲食は**

**所定の場所でどうぞ!**

客席やロビー内での  
飲食は衛生上、  
また音や匂いなどの問題で  
ご遠慮いただいております。  
飲食は、ロビー奥などの  
ドリンクコーナーをご利用ください。

