

## 令和2年（6月から9月）の熱中症による救急搬送状況

熱中症による救急搬送人員について、令和2年6月から9月の確定値を取りまとめましたので、その概要を公表します。

### 概 要

- 令和2年6月から9月の全国における熱中症による救急搬送人員の累計は64,869人でした。これは、昨年同期間の救急搬送人員66,869人と比べると2,000人少なくなっています。
- 全国の熱中症による救急搬送状況の年齢区分別、初診時における傷病程度別等の内訳は次のとおりです。
  - 救急搬送人員の年齢区分別では、高齢者が最も多く、次いで成人、少年、乳幼児の順となっています。
  - 搬送された医療機関での初診時における傷病程度別にみると、軽症が最も多く、次いで中等症、重症の順となっています。
  - 発生場所別の救急搬送人員をみると、住居が最も多く、次いで道路、仕事場①、公衆（屋外）の順となっています。
  - 都道府県別人口10万人当たりの救急搬送人員は、鹿児島県が最も多く、次いで熊本県、鳥取県、和歌山県、岡山県の順となっています。



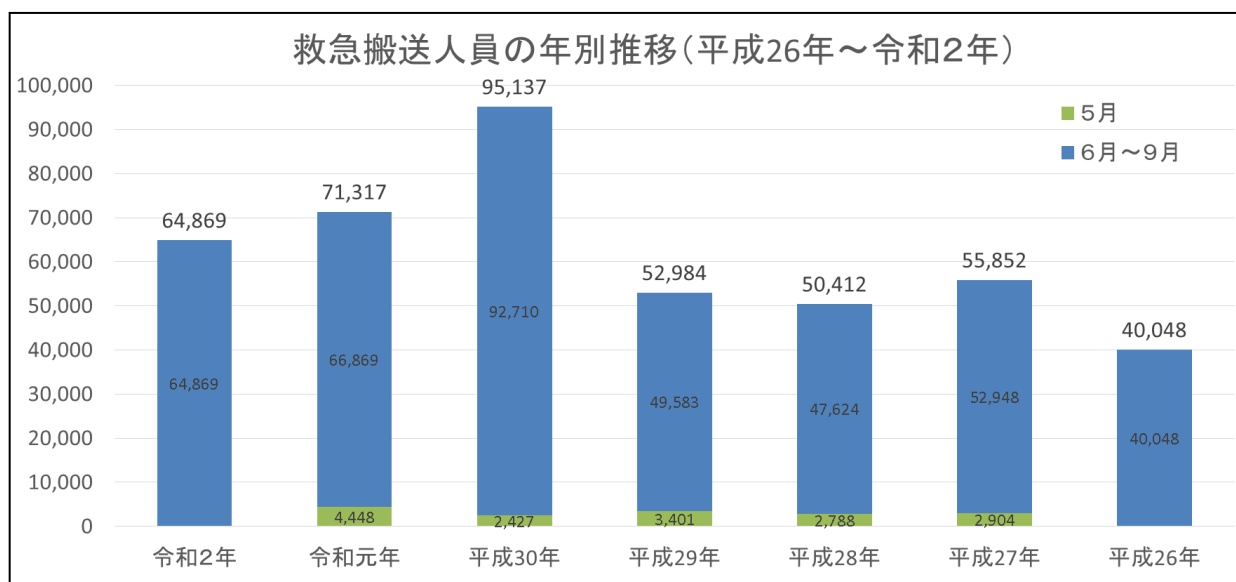
(連絡先)  
消防庁救急企画室  
担当：増田、吉岡  
電話：03-5253-7529  
FAX：03-5253-7532

# 令和2年（6月から9月）の熱中症による救急搬送状況の概要

令和2年6月から9月の熱中症による救急搬送状況について調査を行ったところ、その概要は以下のとおりでした。

## 1 総数

令和2年6月から9月の全国における熱中症による救急搬送人員の累計は 64,869 人でした。昨年同期間の 66,869 人と比べると 2,000 人減となっています。（資料1、2、3、4、6、7、9）



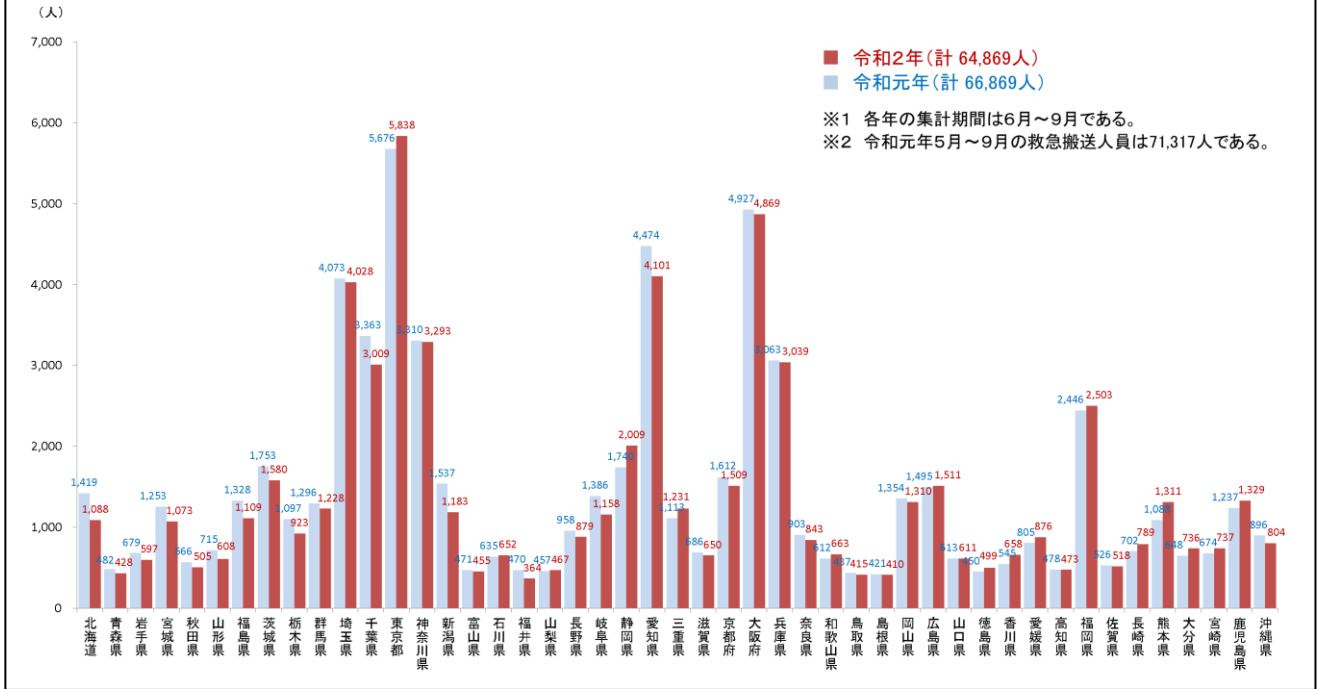
※平成26年及び令和2年の調査期間は6月から9月である。

## 熱中症による救急搬送状況(平成26年～令和2年) 「救急搬送人員及び死亡者数(年別推移)」

(単位:人)

	令和2年(2020)		令和元年(2019)		平成30年(2018)		平成29年(2017)		平成28年(2016)		平成27年(2015)		平成26年(2014)		
	搬送人員	死亡	搬送人員	死亡	搬送人員	死亡	搬送人員	死亡	搬送人員	死亡	搬送人員	死亡	搬送人員	死亡	
確定値	5月	調査データなし	4,448	8	2,427	1	3,401	2	2,788	1	2,904	3	調査データなし		
	6月	6,336	8	4,151	5	5,269	5	3,481	1	3,558	3	3,032	2	4,634	6
	7月	8,388	18	16,431	25	54,220	133	26,702	31	18,671	29	24,567	39	18,407	31
	8月	43,060	81	36,755	78	30,410	20	17,302	14	21,383	24	23,925	60	15,183	15
	9月	7,085	5	9,532	10	2,811	1	2,098	0	4,012	2	1,424	1	1,824	3
救急搬送人員(5月から9月)			71,317	126	95,137	160	52,984	48	50,412	59	55,852	105			
救急搬送人員(6月から9月)	64,869	112	66,869	118	92,710	159	49,583	46	47,624	58	52,948	102	40,048	55	

熱中症による救急搬送状況(令和2年)  
「都道府県別救急搬送人員(昨年比)」



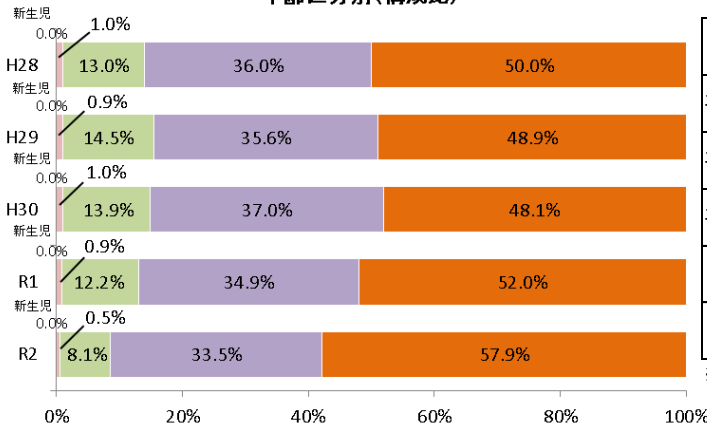
2 内 訳

(1) 年齢区分別の救急搬送人員

高齢者(満65歳以上)が最も多く37,528人(57.9%)、次いで成人(満18歳以上満65歳未満)21,756人(33.5%)、少年(満7歳以上満18歳未満)5,253人(8.1%)、乳幼児(生後28日以上満7歳未満)329人(0.5%)の順となっています。(資料4、6-1)

熱中症による救急搬送状況(平成28年～令和2年)

年齢区分別(構成比)



	年齢区分別(人)					合計
	新生児	乳幼児	少年	成人	高齢者	
平成28年	4	482	6,548	18,150	25,228	50,412
平成29年	8	482	7,685	18,879	25,930	52,984
平成30年	8	967	13,192	35,189	45,781	95,137
令和元年	1	634	8,707	24,884	37,091	71,317
令和2年	3	329	5,253	21,756	37,528	64,869

※端数処理(四捨五入)のため、割合の合計は100%にならない場合があります。

■ 新生児: 生後28日未満の者  
■ 成人: 満18歳以上満65歳未満の者  
■ 乳幼児: 生後28日以上満7歳未満の者  
■ 高齢者: 満65歳以上の者  
■ 少年: 満7歳以上満18歳未満の者

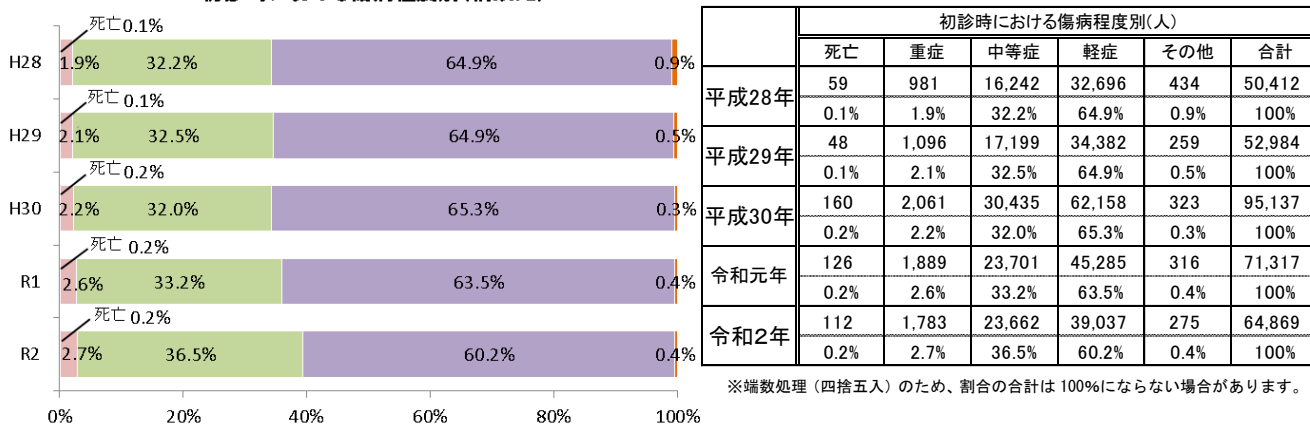
※構成比は各年とも調査期間全体(平成28年～令和元年の調査期間は5月～9月、令和2年の調査期間は6月～9月)における数値を計上している。

(2) 医療機関での初診時における傷病程度別の救急搬送人員

軽症（外来診療）が最も多く 39,037 人（60.2%）、次いで中等症（入院診療）23,662 人（36.5%）、重症（長期入院）1,783 人（2.7%）、死亡 112 人（0.2%）の順となっています。（資料 4、6-1）

熱中症による救急搬送状況（平成 28 年～令和 2 年）

初診時における傷病程度別（構成比）



■ 死亡 初診時において死亡が確認されたもの

■ 重症 (長期入院) 傷病程度が3週間以上の入院加療を必要とするもの

■ 中等症 (入院診療) 傷病程度が重症または軽症以外のもの

■ 軽症 (外来診療) 傷病程度が入院加療を必要としないもの

■ その他 医師の診断がないもの及び傷病程度が判明しないもの、その他の場所へ搬送したもの

※なお、傷病程度は入院加療の必要程度を基準に区分しているため、軽症の中には早期に病院での治療が必要だった者や通院による治療が必要だった者も含まれる。

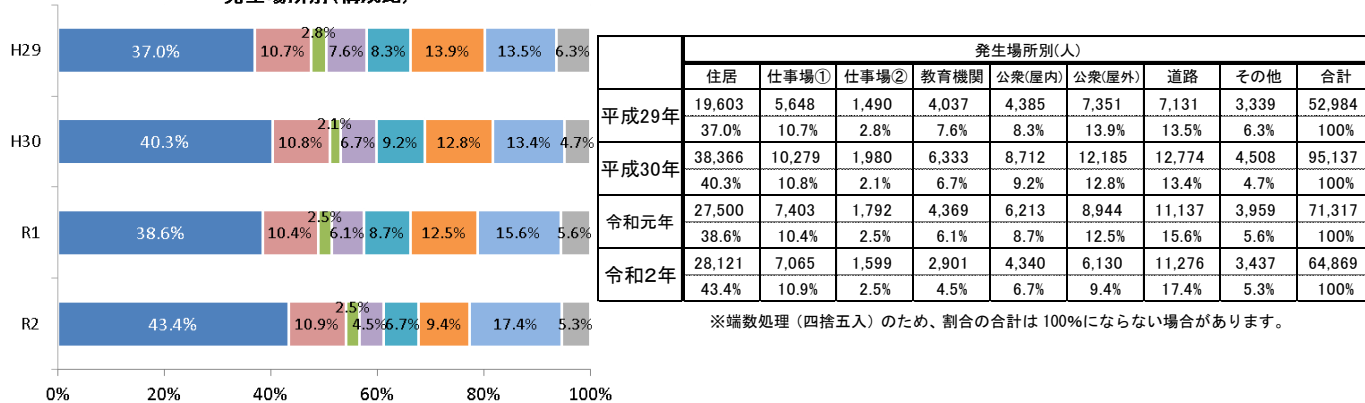
※構成比は各年とも調査期間全体（平成 28 年～令和元年の調査期間は 5 月～9 月、令和 2 年の調査期間は 6 月～9 月）における数値を計上している。

(3) 発生場所別の救急搬送人員

住居が最も多く 28,121 人（43.4%）、次いで道路 11,276 人（17.4%）、仕事場① 7,065 人（10.9%）、公衆（屋外）6,130 人（9.4%）の順となっています。（資料 4、6-2）

熱中症による救急搬送状況（平成 29 年～令和 2 年）

発生場所別（構成比）



■ 住居 (敷地内全ての場所を含む)

■ 仕事場① (道路工事現場、工場、作業所等)

■ 仕事場② (田畑、森林、海、川等 ※農・畜・水産作業を行っている場合のみ)

■ 教育機関 (幼稚園、保育園、小学校、中学校、高等学校、専門学校、大学等)

■ 公衆(屋内) 不特定者が出入りする場所の屋内部分 (劇場、コンサート会場、飲食店、百貨店、病院、公衆浴場、駅(地下ホーム)等)

■ 公衆(屋外) 不特定者が出入りする場所の屋外部分 (競技場、各対象物の屋外駐車場、野外コンサート会場、駅(屋外ホーム)等)

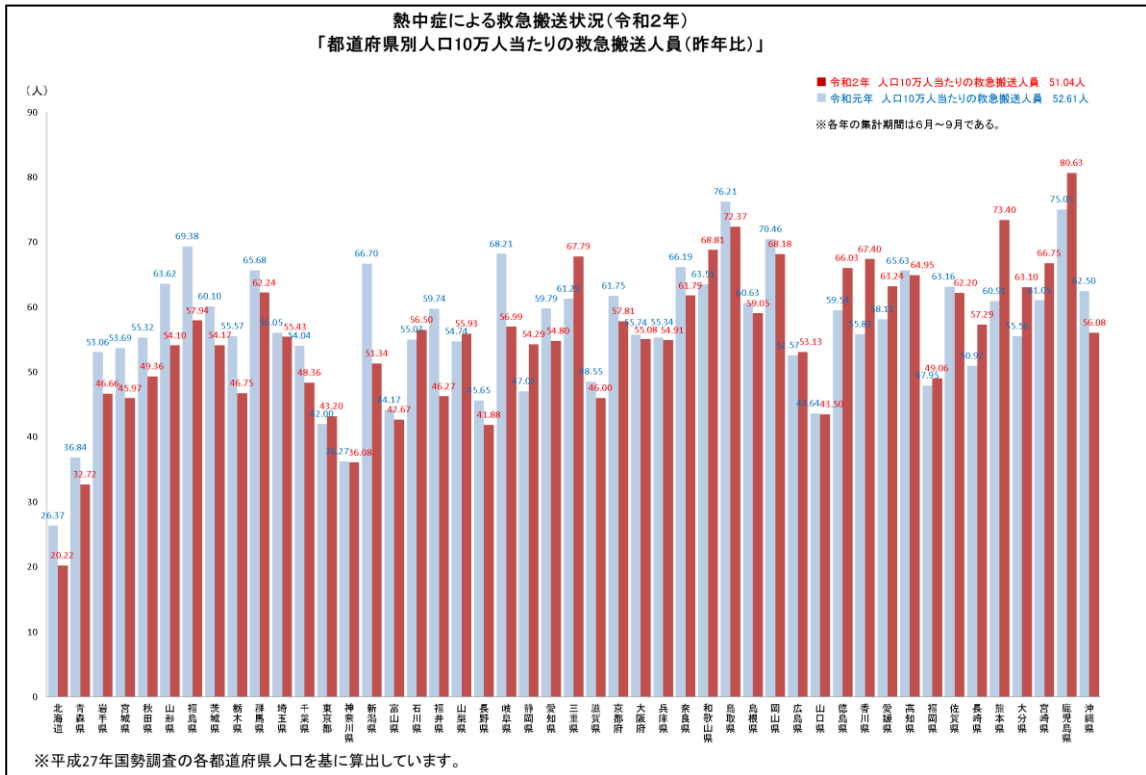
■ 道路 (一般道路、歩道、有料道路、高速道路等)

■ その他 (上記に該当しない項目)

※構成比は各年とも調査期間全体（平成29年～令和元年の調査期間は 5 月～9 月、令和 2 年の調査期間は 6 月～9 月）における数値を計上している。

(4) 都道府県別人口10万人当たりの救急搬送人員

鹿児島県が最も多く80.63人であり、次いで熊本県73.40人、鳥取県72.37人、和歌山県68.81人、岡山県68.18人の順となっています。(資料5、8)



## 令和2年の熱中症による救急搬送状況

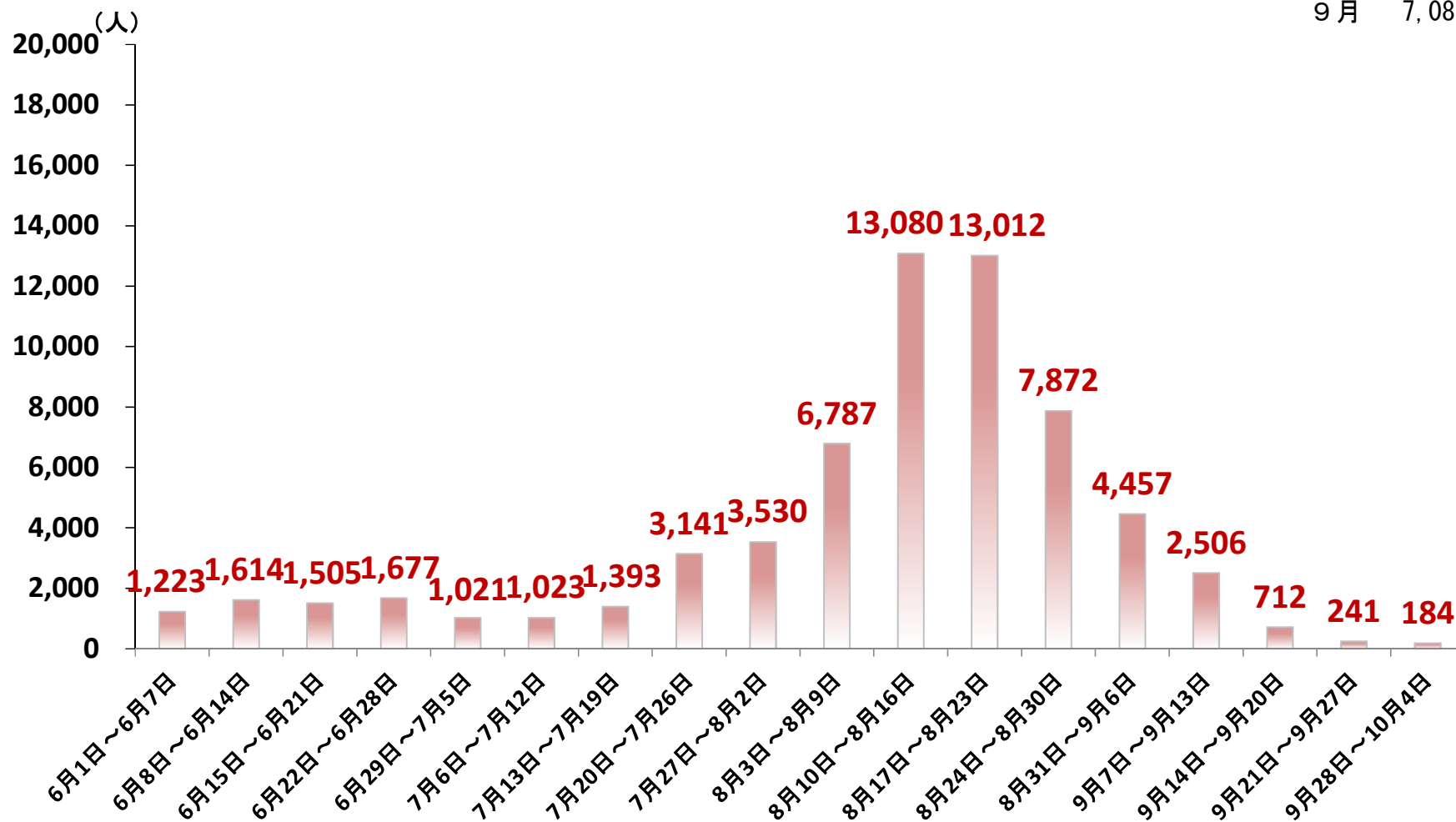
- 資料1 熱中症による救急搬送状況（令和2年）  
「調査開始から各週の比較」（グラフ）
- 資料2 熱中症による救急搬送状況（令和2年）  
「都道府県別救急搬送人員（昨年比）」（グラフ）
- 資料3 熱中症による救急搬送状況（令和2年）  
「都道府県別月別の救急搬送人員」（グラフ）
- 資料4 熱中症による救急搬送状況（平成28年～令和2年）  
「年齢区分別（構成比）、初診時における傷病程度別（構成比）、発生場所別（構成比）（年別推移）」（グラフ）
- 資料5 熱中症による救急搬送状況（令和2年）  
「都道府県別人口10万人当たりの救急搬送人員（昨年比）」（グラフ）
- 資料6-1 熱中症による救急搬送状況（令和2年）  
「都道府県別の年齢区分別、初診時における傷病程度別救急搬送人員」（表）
- 資料6-2 熱中症による救急搬送状況（令和2年）  
「都道府県別の発生場所別救急搬送人員」（表）
- 資料7-1 熱中症による救急搬送状況（平成28年～令和2年）  
「都道府県別月別の救急搬送人員（年別推移）」①（5月～7月）（表）
- 資料7-2 熱中症による救急搬送状況（平成28年～令和2年）  
「都道府県別月別の救急搬送人員（年別推移）」②（8月～9月）（表）
- 資料8 熱中症による救急搬送状況（平成28年～令和2年）  
「都道府県別人口10万人当たりの救急搬送人員（年別推移）」（表）
- 資料9 熱中症による救急搬送状況（平成26年～令和2年）  
「救急搬送人員及び死亡者数（年別推移）」（表・グラフ）

資料1

## 熱中症による救急搬送状況(令和2年) 「調査開始から各週の比較」

6月	6,336人
7月	8,388人
8月	43,060人
9月	7,085人

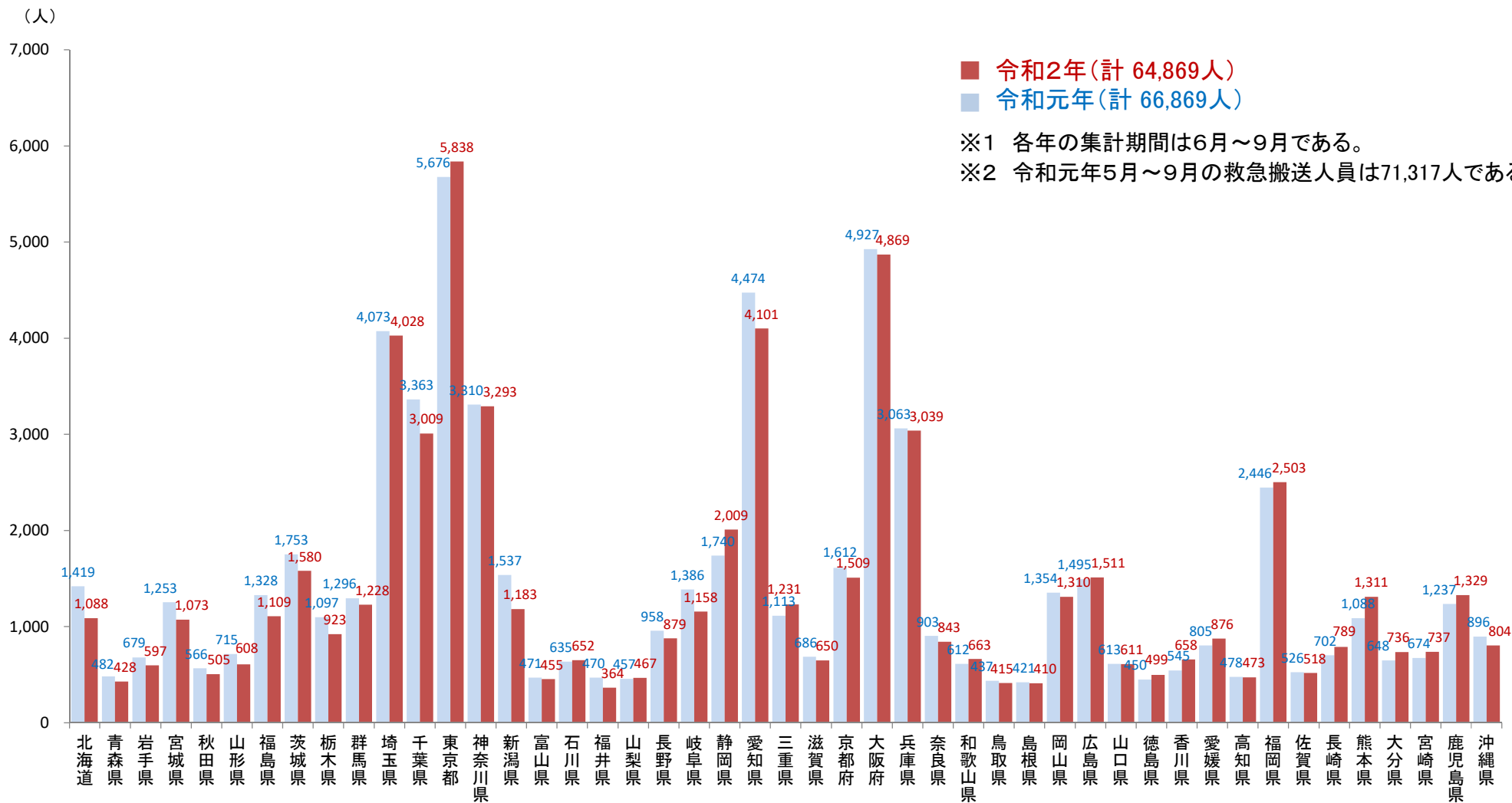
■ 令和2年6月1日～10月4日(確定値)



※6月から9月については月報(確定値)を使用している。  
 ※10月1日から同4日については週報(速報値)を使用している。

## 資料2

### 熱中症による救急搬送状況(令和2年) 「都道府県別救急搬送人員(昨年比)」

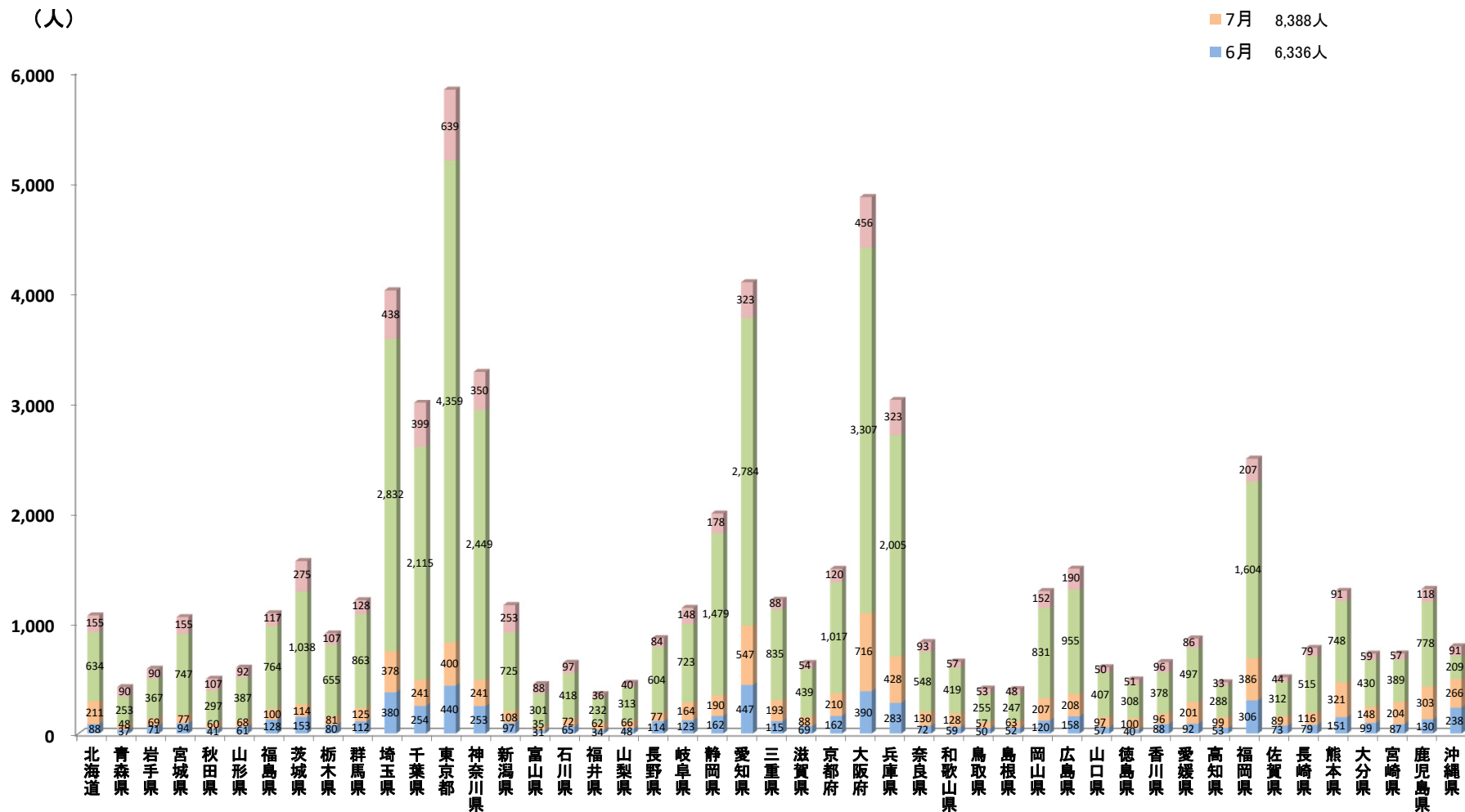




資料3

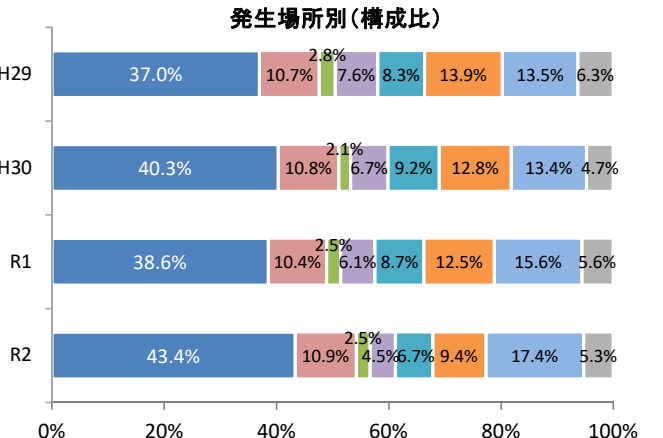
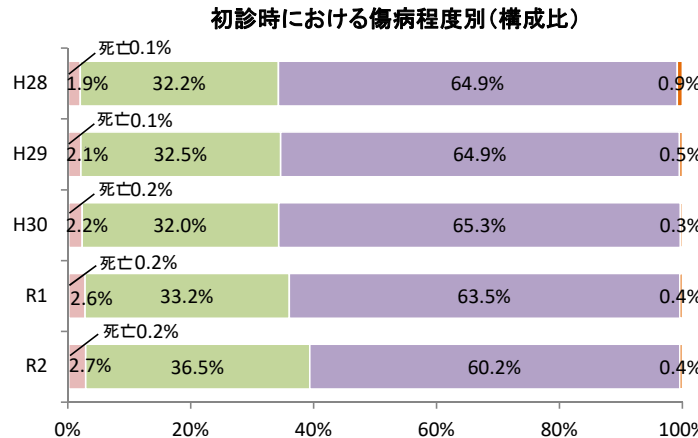
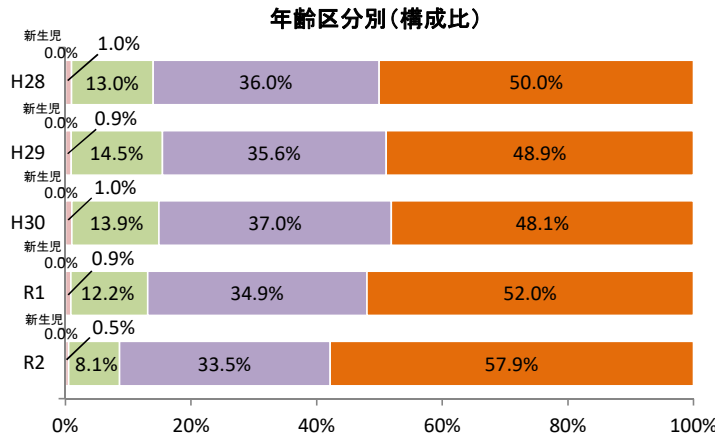
熱中症による救急搬送状況(令和2年)  
「都道府県別月別の救急搬送人員」

9月 7,085人  
8月 43,060人  
7月 8,388人  
6月 6,336人



# 資料4

## 熱中症による救急搬送状況(平成28年～令和2年) 「年齢区分別(構成比)、初診時における傷病程度別(構成比)、発生場所別(構成比)(年別推移)」



- 新生児: 生後28日未満の者
- 乳幼児: 生後28日以上満7歳未満の者
- 少年: 満7歳以上満18歳未満の者
- 成人: 満18歳以上満65歳未満の者
- 高齢者: 満65歳以上の者

- 死亡 初診時において死亡が確認されたもの
- 重症 (長期入院) 傷病程度が3週間以上の入院加療を必要とするもの
- 中等症 (入院診療) 傷病程度が重症または軽症以外のもの
- 軽症 (外来診療) 傷病程度が入院加療を必要としないもの
- その他 医師の診断がないもの及び傷病程度が判明しないもの、その他の場所へ搬送したもの

- 住居 (敷地内全ての場所を含む)
- 仕事場① (道路工事現場、工場、作業所等)
- 仕事場② (田畑、森林、海、川等 ※農・畜・水産作業を行っている場合のみ)
- 教育機関 (幼稚園、保育園、小学校、中学校、高等学校、専門学校、大学等)
- 公衆(屋内) 不特定者が出入りする場所の屋内部分 (劇場、コンサート会場、飲食店、百貨店、病院、公衆浴場、駅(地下ホーム)等)
- 公衆(屋外) 不特定者が出入りする場所の屋外部分 (競技場、各対象物の屋外駐車場、野外コンサート会場、駅(屋外ホーム)等)
- 道路 (一般道路、歩道、有料道路、高速道路等)
- その他 (上記に該当しない項目)

※なお、傷病程度は入院加療の必要程度を基準に区分しているため、軽症の中には早期に病院での治療が必要だった者や通院による治療が必要だった者も含まれる。

※構成比は各年とも調査期間全体における数値を計上している。

<年齢区分別>

<初診時における傷病程度別>

平成28年～令和元年の調査期間は5月～9月、令和2年の調査期間は6月～9月

<発生場所別>

平成29年～令和元年の調査期間は5月～9月、令和2年の調査期間は6月～9月

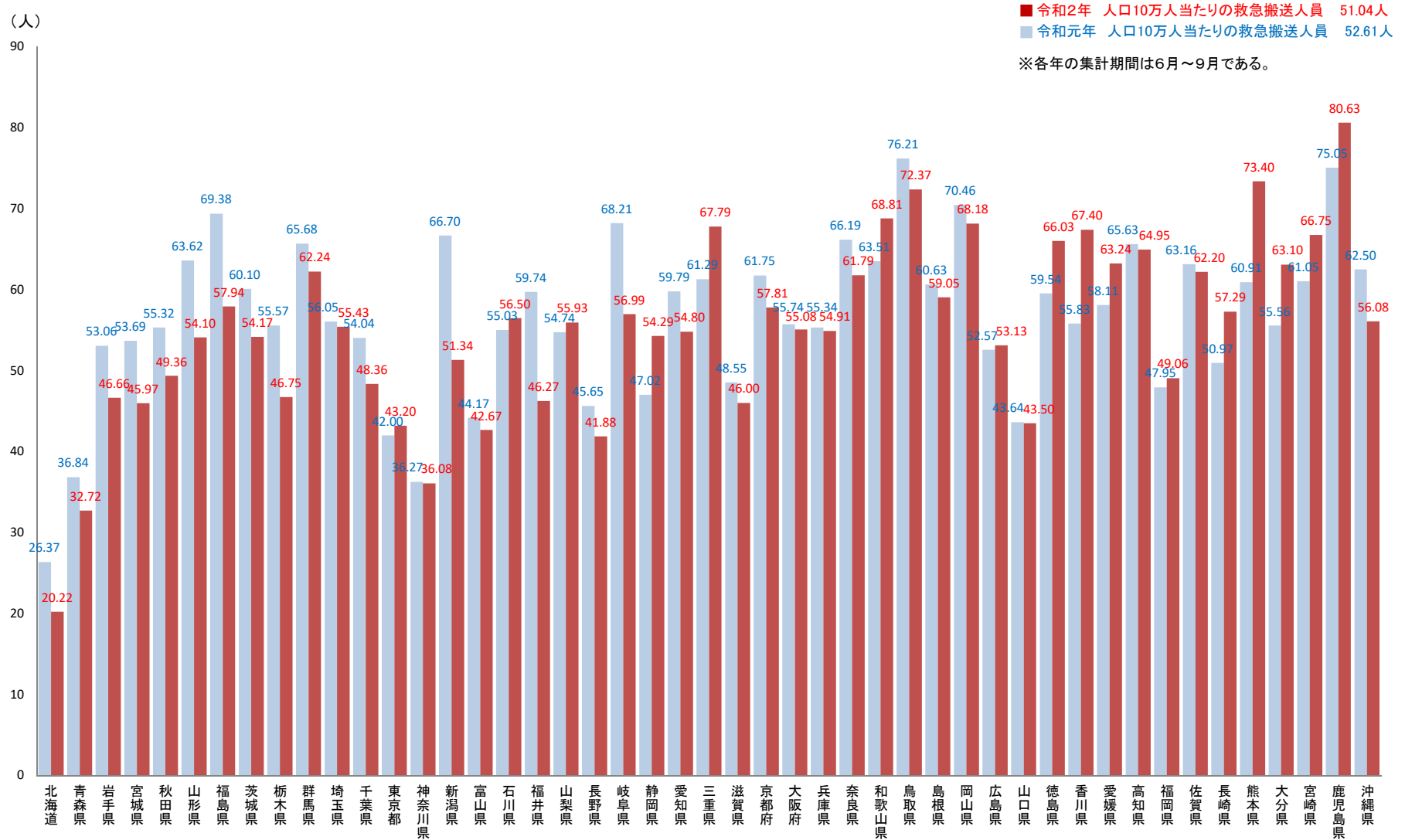
### 熱中症による救急搬送状況の年別推移

	年齢区分別(人)						初診時における傷病程度別(人)						発生場所別(人)									
	新生児	乳幼児	少年	成人	高齢者	合計	死亡	重症	中等症	軽症	その他	合計	住居	仕事場①	仕事場②	教育機関	公衆(屋内)	公衆(屋外)	道路	その他	合計	
平成28年	4	482	6,548	18,150	25,228	50,412	59	981	16,242	32,696	434	50,412										
	0.0%	1.0%	13.0%	36.0%	50.0%	100%	0.1%	1.9%	32.2%	64.9%	0.9%	100%										
平成29年	8	482	7,685	18,879	25,930	52,984	48	1,096	17,199	34,382	259	52,984	19,603	5,648	1,490	4,037	4,385	7,351	7,131	3,339	52,984	
	0.0%	0.9%	14.5%	35.6%	48.9%	100%	0.1%	2.1%	32.5%	64.9%	0.5%	100%	37.0%	10.7%	2.8%	7.6%	8.3%	13.9%	13.5%	6.3%	100%	
平成30年	8	967	13,192	35,189	45,781	95,137	160	2,061	30,435	62,158	323	95,137	38,366	10,279	1,980	6,333	8,712	12,185	12,774	4,508	95,137	
	0.0%	1.0%	13.9%	37.0%	48.1%	100%	0.2%	2.2%	32.0%	65.3%	0.3%	100%	40.3%	10.8%	2.1%	6.7%	9.2%	12.8%	13.4%	4.7%	100%	
令和元年	1	634	8,707	24,884	37,091	71,317	126	1,889	23,701	45,285	316	71,317	27,500	7,403	1,792	4,369	6,213	8,944	11,137	3,959	71,317	
	0.0%	0.9%	12.2%	34.9%	52.0%	100%	0.2%	2.6%	33.2%	63.5%	0.4%	100%	38.6%	10.4%	2.5%	6.1%	8.7%	12.5%	15.6%	5.6%	100%	
令和2年	3	329	5,253	21,756	37,528	64,869	112	1,783	23,662	39,037	275	64,869	28,121	7,065	1,599	2,901	4,340	6,130	11,276	3,437	64,869	
	0.0%	0.5%	8.1%	33.5%	57.9%	100%	0.2%	2.7%	36.5%	60.2%	0.4%	100%	43.4%	10.9%	2.5%	4.5%	6.7%	9.4%	17.4%	5.3%	100%	

※端数処理(四捨五入)のため、割合の合計は100%にならない場合があります。

# 資料5

## 熱中症による救急搬送状況(令和2年) 「都道府県別人口10万人当たりの救急搬送人員(昨年比)」



※平成27年国勢調査の各都道府県人口を基に算出しています。

資料6-1

熱中症による救急搬送状況(令和2年)  
「都道府県別の年齢区分別、初診時における傷病程度別救急搬送人員」

都道府県		令和2年6月1日～9月30日											
		年齢区分別(人)					初診時における傷病程度別(人)						
		新生児	乳幼児	少年	成人	高齢者	合計	死亡	重症	中等症	軽症	その他	合計
1	北海道	0	9	90	348	641	1,088	2	25	349	688	24	1,088
2	青森県	0	1	74	111	242	428	1	13	157	251	6	428
3	岩手県	0	0	51	146	400	597	2	11	222	362	0	597
4	宮城県	0	6	112	379	576	1,073	2	31	552	488	0	1,073
5	秋田県	0	2	39	140	324	505	2	14	142	346	1	505
6	山形県	0	3	51	156	398	608	4	22	221	354	7	608
7	福島県	0	5	112	341	651	1,109	2	22	345	740	0	1,109
8	茨城県	0	12	144	591	833	1,580	4	40	627	909	0	1,580
9	栃木県	0	3	79	332	509	923	3	25	351	544	0	923
10	群馬県	0	10	131	378	709	1,228	2	52	605	569	0	1,228
11	埼玉県	0	21	320	1,359	2,328	4,028	8	124	1,387	2,507	2	4,028
12	千葉県	0	12	213	1,092	1,692	3,009	2	74	1,222	1,711	0	3,009
13	東京都	0	23	292	2,171	3,352	5,838	2	256	2,183	3,397	0	5,838
14	神奈川県	2	23	228	1,189	1,851	3,293	2	147	1,360	1,784	0	3,293
15	新潟県	0	5	101	419	658	1,183	3	30	411	736	3	1,183
16	富山県	0	4	42	138	271	455	1	15	162	277	0	455
17	石川県	0	1	58	188	405	652	1	19	209	414	9	652
18	福井県	0	7	33	112	212	364	1	7	143	213	0	364
19	山梨県	0	3	35	134	295	467	3	13	211	240	0	467
20	長野県	0	6	53	255	565	879	3	21	359	496	0	879
21	岐阜県	0	6	95	361	696	1,158	2	30	559	567	0	1,158
22	静岡県	1	6	154	649	1,199	2,009	5	79	817	1,108	0	2,009
23	愛知県	0	21	318	1,469	2,293	4,101	16	106	1,219	2,750	10	4,101
24	三重県	0	2	113	413	703	1,231	4	25	307	879	16	1,231
25	滋賀県	0	4	64	236	346	650	1	10	111	528	0	650
26	京都府	0	6	115	461	927	1,509	2	20	351	1,135	1	1,509
27	大阪府	0	27	421	1,769	2,652	4,869	3	49	1,232	3,580	5	4,869
28	兵庫県	0	22	260	896	1,861	3,039	8	65	999	1,957	10	3,039
29	奈良県	0	10	82	290	461	843	0	22	312	509	0	843
30	和歌山県	0	2	55	238	368	663	3	24	145	490	1	663
31	鳥取県	0	0	35	111	269	415	0	12	212	191	0	415
32	島根県	0	0	31	111	268	410	0	22	214	174	0	410
33	岡山県	0	6	100	379	825	1,310	4	33	382	869	22	1,310
34	広島県	0	5	94	483	929	1,511	0	48	693	769	1	1,511
35	山口県	0	3	66	202	340	611	0	9	181	421	0	611
36	徳島県	0	1	47	140	311	499	0	11	179	253	56	499
37	香川県	0	4	39	190	425	658	2	24	346	285	1	658
38	愛媛県	0	4	83	258	531	876	2	21	258	595	0	876
39	高知県	0	1	31	146	295	473	1	10	127	321	14	473
40	福岡県	0	17	213	883	1,390	2,503	1	37	1,201	1,254	10	2,503
41	佐賀県	0	4	62	191	261	518	0	11	170	333	4	518
42	長崎県	0	4	72	250	463	789	1	20	349	419	0	789
43	熊本県	0	7	124	466	714	1,311	1	29	706	575	0	1,311
44	大分県	0	2	64	205	465	736	2	31	349	352	2	736
45	宮崎県	0	1	74	229	433	737	1	20	233	444	39	737
46	鹿児島県	0	2	119	399	809	1,329	3	26	556	742	2	1,329
47	沖縄県	0	6	64	352	382	804	0	28	236	511	29	804
合計【人】		3	329	5,253	21,756	37,528	64,869	112	1,783	23,662	39,037	275	64,869
割合		0.0%	0.5%	8.1%	33.5%	57.9%	100.0%	0.2%	2.7%	36.5%	60.2%	0.4%	100.0%

※端数処理(四捨五入)のため、割合の合計は100%にならない場合があります。

熱中症による救急搬送状況(令和2年)  
「都道府県別の発生場所別救急搬送人員」

都道府県		令和2年6月1日～9月30日								
		発生場所別(人)								
		住居	仕事場①	仕事場②	教育機関	公衆(屋内)	公衆(屋外)	道路	その他	合計
1	北海道	480	134	55	54	77	106	113	69	1,088
2	青森県	191	35	25	67	21	25	45	19	428
3	岩手県	296	64	16	20	27	58	74	42	597
4	宮城県	484	127	34	77	71	93	132	55	1,073
5	秋田県	262	40	18	15	20	48	66	36	505
6	山形県	297	70	35	26	32	58	54	36	608
7	福島県	521	112	30	57	44	117	123	105	1,109
8	茨城県	735	212	69	93	73	148	169	81	1,580
9	栃木県	446	105	21	52	51	87	107	54	923
10	群馬県	587	151	37	86	50	137	126	54	1,228
11	埼玉県	1,751	441	46	171	242	409	830	138	4,028
12	千葉県	1,317	371	60	102	174	306	547	132	3,009
13	東京都	2,602	325	4	163	764	458	1,484	38	5,838
14	神奈川県	1,407	389	39	127	268	253	699	111	3,293
15	新潟県	505	155	43	64	29	104	175	108	1,183
16	富山県	185	61	18	34	21	44	57	35	455
17	石川県	274	75	36	23	29	97	75	43	652
18	福井県	172	29	8	19	15	37	38	46	364
19	山梨県	248	36	24	22	17	40	53	27	467
20	長野県	437	84	47	37	37	80	95	62	879
21	岐阜県	469	146	18	48	58	122	205	92	1,158
22	静岡県	924	252	49	93	117	230	272	72	2,009
23	愛知県	1,628	588	74	162	280	380	845	144	4,101
24	三重県	550	144	47	49	57	148	163	73	1,231
25	滋賀県	239	87	16	32	35	80	106	55	650
26	京都府	590	111	21	71	116	140	387	73	1,509
27	大阪府	1,764	538	36	224	433	377	1,327	170	4,869
28	兵庫県	1,253	318	40	159	194	250	617	208	3,039
29	奈良県	359	109	37	50	39	84	140	25	843
30	和歌山県	318	91	30	18	36	59	62	49	663
31	鳥取県	195	36	30	19	18	22	45	50	415
32	島根県	180	43	9	18	21	44	48	47	410
33	岡山県	573	125	37	60	81	139	192	103	1,310
34	広島県	688	148	18	41	86	148	227	155	1,511
35	山口県	242	81	16	45	29	64	87	47	611
36	徳島県	242	54	10	27	36	37	71	22	499
37	香川県	329	60	35	15	35	48	85	51	658
38	愛媛県	356	91	48	41	45	108	137	50	876
39	高知県	203	33	38	13	18	52	73	43	473
40	福岡県	1,106	326	50	100	204	186	406	125	2,503
41	佐賀県	166	75	34	33	33	74	69	34	518
42	長崎県	347	81	33	32	38	100	96	62	789
43	熊本県	579	163	42	73	93	91	165	105	1,311
44	大分県	354	58	32	40	40	94	77	41	736
45	宮崎県	343	76	29	28	50	88	79	44	737
46	鹿児島県	619	111	72	66	51	147	124	139	1,329
47	沖縄県	308	104	33	35	35	113	109	67	804
合計【人】		28,121	7,065	1,599	2,901	4,340	6,130	11,276	3,437	64,869
割合		43.4%	10.9%	2.5%	4.5%	6.7%	9.4%	17.4%	5.3%	100.0%

※端数処理(四捨五入)のため、割合の合計は100%にならない場合があります。

資料7-1

熱中症による救急搬送状況(平成28年～令和2年)  
「都道府県別月別の救急搬送人員(年別推移)」①(5月～7月)

都道府県														
	5月				6月					7月				
	平成28年	平成29年	平成30年	令和元年	平成28年	平成29年	平成30年	令和元年	令和2年	平成28年	平成29年	平成30年	令和元年	令和2年
1 北海道	102	74	48	186	71	74	105	79	88	210	899	842	466	211
2 青森県	35	13	10	50	15	25	26	19	37	120	277	230	132	48
3 岩手県	32	71	28	62	28	32	71	36	71	103	291	370	199	69
4 宮城県	44	72	62	89	46	39	109	51	94	167	375	787	341	77
5 秋田県	24	28	10	28	30	28	31	28	41	117	208	345	134	60
6 山形県	32	28	18	50	47	35	73	31	61	95	232	372	163	68
7 福島県	57	94	56	107	58	70	136	72	128	219	478	955	275	100
8 茨城県	45	71	42	110	81	79	152	98	153	360	557	1,230	403	114
9 栃木県	41	58	42	67	59	48	110	59	80	229	300	858	246	81
10 群馬県	55	86	62	98	55	67	174	57	112	297	441	1,266	306	125
11 埼玉県	149	215	162	273	206	179	419	215	380	964	1,486	3,316	936	378
12 千葉県	80	121	70	195	159	114	212	128	254	631	975	2,256	626	241
13 東京都	153	212	141	370	207	232	347	234	440	1,099	1,734	4,430	1,052	400
14 神奈川県	101	138	72	153	160	119	219	170	253	709	987	2,419	687	241
15 新潟県	61	60	38	114	81	58	116	96	97	264	474	978	373	108
16 富山県	28	28	24	30	34	26	36	26	31	114	175	380	106	35
17 石川県	45	35	20	44	42	24	58	41	65	166	220	517	162	72
18 福井県	18	26	26	66	8	18	52	18	34	83	146	341	120	62
19 山梨県	24	27	18	32	16	21	45	36	48	134	174	427	100	66
20 長野県	50	72	56	70	58	51	103	61	114	242	351	887	222	77
21 岐阜県	34	63	41	90	62	68	68	73	123	305	397	1,364	357	164
22 静岡県	49	67	51	82	92	69	127	115	162	449	580	1,331	408	190
23 愛知県	145	190	125	231	169	173	272	278	447	1,104	1,547	4,064	1,195	547
24 三重県	40	54	44	65	50	56	70	71	115	369	423	1,151	301	193
25 滋賀県	41	53	22	41	30	45	61	47	69	253	270	706	174	88
26 京都府	105	112	102	155	114	95	175	121	162	532	680	1,725	448	210
27 大阪府	155	166	133	255	209	224	323	283	390	1,516	1,774	4,432	1,172	716
28 兵庫県	77	141	98	173	153	186	220	220	283	1,089	1,309	2,809	710	428
29 奈良県	40	57	32	53	36	76	84	73	72	307	409	891	193	130
30 和歌山県	31	30	22	23	38	34	47	44	59	248	336	458	183	128
31 鳥取県	15	33	25	20	24	21	28	28	50	156	199	346	125	57
32 島根県	28	30	33	31	27	22	29	31	52	147	182	378	136	63
33 岡山県	85	104	52	94	95	99	107	124	120	588	608	1,440	365	207
34 広島県	87	105	81	92	84	117	115	129	158	552	679	1,575	371	208
35 山口県	34	34	31	41	39	29	43	40	57	293	346	564	209	97
36 徳島県	23	25	18	32	26	35	30	35	40	173	223	322	104	100
37 香川県	26	34	24	43	36	32	30	31	88	255	309	515	169	96
38 愛媛県	28	28	35	41	45	55	46	64	92	350	462	682	240	201
39 高知県	20	28	17	35	36	26	44	24	53	180	253	351	129	99
40 福岡県	98	142	105	210	109	162	170	192	306	864	1,472	1,989	631	386
41 佐賀県	38	48	20	48	35	30	30	62	73	260	323	466	137	89
42 長崎県	48	31	20	39	42	22	59	38	79	349	400	562	149	116
43 熊本県	89	100	70	115	101	90	115	102	151	610	685	960	329	321
44 大分県	42	62	27	74	35	44	59	72	99	305	444	544	213	148
45 宮崎県	39	39	36	63	50	49	57	68	87	283	413	484	216	204
46 鹿児島県	56	37	38	64	111	83	115	91	130	498	742	683	408	303
47 沖縄県	139	59	120	44	249	200	151	140	238	313	457	222	310	266
合計	2,788	3,401	2,427	4,448	3,558	3,481	5,269	4,151	6,336	18,671	26,702	54,220	16,431	8,388

資料7-2

熱中症による救急搬送状況(平成28年～令和2年)  
「都道府県別月別の救急搬送人員(年別推移)」②(8月～9月)

都道府県										
	8月					9月				
	平成28年	平成29年	平成30年	令和元年	令和2年	平成28年	平成29年	平成30年	令和元年	令和2年
1 北海道	485	108	319	732	634	50	26	50	142	155
2 青森県	221	30	102	262	253	14	9	14	69	90
3 岩手県	212	57	229	397	367	35	12	17	47	90
4 宮城県	341	98	433	774	747	60	34	32	87	155
5 秋田県	250	95	204	323	297	48	15	18	81	107
6 山形県	177	103	196	447	387	42	7	10	74	92
7 福島県	332	196	491	870	764	71	26	36	111	117
8 茨城県	460	318	850	1,046	1,038	98	47	56	206	275
9 栃木県	215	187	516	712	655	63	31	22	80	107
10 群馬県	335	241	596	815	863	74	47	33	118	128
11 埼玉県	1,024	788	2,065	2,474	2,832	215	132	163	448	438
12 千葉県	737	745	1,519	1,819	2,115	185	72	149	790	399
13 東京都	1,173	1,045	2,768	3,816	4,359	253	122	157	574	639
14 神奈川県	857	810	1,891	2,025	2,449	195	103	109	428	350
15 新潟県	464	351	498	861	725	109	31	38	207	253
16 富山県	154	109	201	267	301	36	18	20	72	88
17 石川県	210	178	266	342	418	35	24	18	90	97
18 福井県	133	121	163	275	232	30	5	19	57	36
19 山梨県	108	107	216	263	313	27	18	11	58	40
20 長野県	263	210	372	589	604	63	25	16	86	84
21 岐阜県	331	315	642	700	723	113	56	49	256	148
22 静岡県	540	481	918	996	1,479	108	47	101	221	178
23 愛知県	1,267	1,028	2,027	2,341	2,784	201	124	141	660	323
24 三重県	337	306	603	614	835	67	27	38	127	88
25 滋賀県	260	212	283	373	439	45	23	23	92	54
26 京都府	656	501	677	889	1,017	85	27	30	154	120
27 大阪府	1,509	1,311	1,960	2,724	3,307	301	115	290	748	456
28 兵庫県	1,185	1,006	1,380	1,674	2,005	153	69	92	459	323
29 奈良県	303	277	396	505	548	64	32	31	132	93
30 和歌山県	274	237	281	276	419	44	13	59	109	57
31 鳥取県	133	133	177	205	255	15	9	6	79	53
32 島根県	145	149	181	187	247	18	10	19	67	48
33 岡山県	600	438	639	626	831	98	39	58	239	152
34 広島県	647	560	795	759	955	126	86	95	236	190
35 山口県	354	264	312	250	407	37	8	21	114	50
36 徳島県	171	169	179	226	308	23	13	28	85	51
37 香川県	219	191	306	266	378	35	10	23	79	96
38 愛媛県	328	307	435	317	497	42	16	36	184	86
39 高知県	208	216	237	220	288	27	16	18	105	33
40 福岡県	943	865	1,348	1,182	1,604	101	72	138	441	207
41 佐賀県	211	189	244	229	312	46	37	26	98	44
42 長崎県	435	312	495	384	515	46	25	57	131	79
43 熊本県	697	459	620	455	748	133	63	62	202	91
44 大分県	301	241	386	264	430	43	37	36	99	59
45 宮崎県	315	313	286	227	389	78	51	58	163	57
46 鹿児島県	593	511	510	464	778	160	105	127	274	118
47 沖縄県	270	414	198	293	209	100	164	161	153	91
合計	21,383	17,302	30,410	36,755	43,060	4,012	2,098	2,811	9,532	7,085

## 資料8

熱中症による救急搬送状況(平成28年～令和2年)  
「都道府県別人口10万人当たりの救急搬送人員(年別推移)」

都道府県	5月1日～9月30日								6月1日～9月30日	
	平成28年熱中 症搬送人員 (人)		平成29年熱中 症搬送人員 (人)		平成30年熱中 症搬送人員 (人)		令和元年熱中 症搬送人員 (人)		令和2年熱中 症搬送人員 (人)	
	人口10万人当たりの 搬送人員(人)	人口10万人当たりの 搬送人員(人)	人口10万人当たりの 搬送人員(人)	人口10万人当たりの 搬送人員(人)	人口10万人当たりの 搬送人員(人)	人口10万人当たりの 搬送人員(人)	人口10万人当たりの 搬送人員(人)	人口10万人当たりの 搬送人員(人)	人口10万人当たりの 搬送人員(人)	人口10万人当たりの 搬送人員(人)
1 北海道	918	17.05	1,181	21.94	1,364	25.34	1,605	29.82	1,088	20.22
2 青森県	405	30.95	354	27.06	382	29.20	532	40.66	428	32.72
3 岩手県	410	32.04	463	36.18	715	55.88	741	57.91	597	46.66
4 宮城県	658	28.19	618	26.48	1,423	60.97	1,342	57.50	1,073	45.97
5 秋田県	469	45.85	374	36.55	608	59.43	594	58.06	505	49.36
6 山形県	393	35.00	405	36.04	669	59.53	765	68.07	608	54.10
7 福島県	737	38.51	864	45.14	1,674	87.46	1,435	74.97	1,109	57.94
8 茨城県	1,044	35.78	1,072	36.75	2,330	79.88	1,863	63.87	1,580	54.17
9 栃木県	607	30.74	624	31.61	1,548	78.41	1,164	58.96	923	46.75
10 群馬県	816	41.35	882	44.70	2,131	108.00	1,394	70.65	1,228	62.24
11 埼玉県	2,558	35.23	2,800	38.53	6,125	84.29	4,346	59.81	4,028	55.43
12 千葉県	1,792	28.79	2,027	32.57	4,206	67.59	3,558	57.18	3,009	48.36
13 東京都	2,885	21.35	3,345	24.75	7,843	58.03	6,046	44.73	5,838	43.20
14 神奈川県	2,022	22.15	2,157	23.64	4,710	51.61	3,463	37.95	3,293	36.08
15 新潟県	979	42.47	974	42.27	1,668	72.39	1,651	71.65	1,183	51.34
16 富山県	366	34.31	356	33.39	661	61.99	501	46.98	455	42.67
17 石川県	498	43.14	481	41.68	879	76.17	679	58.84	652	56.50
18 福井県	272	34.56	316	40.17	601	76.39	536	68.13	364	46.27
19 山梨県	309	37.00	347	41.56	717	85.88	489	58.57	467	55.93
20 長野県	676	32.19	709	33.78	1,434	68.32	1,028	48.98	879	41.88
21 岐阜県	845	41.57	899	44.24	2,164	106.50	1,476	72.64	1,158	56.99
22 静岡県	1,238	33.45	1,244	33.62	2,528	68.32	1,822	49.24	2,009	54.29
23 愛知県	2,886	38.56	3,062	40.92	6,629	88.59	4,705	62.87	4,101	54.80
24 三重県	863	47.53	866	47.69	1,906	104.96	1,178	64.87	1,231	67.79
25 滋賀県	629	44.51	603	42.68	1,095	77.50	727	51.45	650	46.00
26 京都府	1,492	57.16	1,415	54.21	2,709	103.78	1,767	67.69	1,509	57.81
27 大阪府	3,690	41.75	3,590	40.61	7,138	80.75	5,182	58.62	4,869	55.08
28 兵庫県	2,657	47.99	2,711	48.98	4,599	83.09	3,236	58.47	3,039	54.91
29 奈良県	750	54.94	851	62.38	1,434	105.11	956	70.07	843	61.79
30 和歌山県	635	65.88	650	67.46	867	89.98	635	65.90	663	68.81
31 鳥取県	343	59.79	395	68.88	582	101.49	457	79.69	415	72.37
32 島根県	365	52.58	393	56.60	640	92.17	452	65.10	410	59.05
33 岡山県	1,466	76.27	1,288	67.03	2,296	119.49	1,448	75.36	1,310	68.18
34 広島県	1,496	52.58	1,547	54.40	2,661	93.57	1,587	55.80	1,511	53.13
35 山口県	757	53.88	681	48.48	971	69.12	654	46.56	611	43.50
36 徳島県	416	55.02	465	61.53	577	76.35	482	63.78	499	66.03
37 香川県	571	58.46	576	59.00	898	91.98	588	60.23	658	67.40
38 愛媛県	793	57.22	868	62.66	1,234	89.08	846	61.07	876	63.24
39 高知県	471	64.66	539	74.01	667	91.59	513	70.44	473	64.95
40 福岡県	2,115	41.45	2,713	53.18	3,750	73.51	2,656	52.06	2,503	49.06
41 佐賀県	590	70.81	627	75.29	786	94.38	574	68.92	518	62.20
42 長崎県	920	66.77	790	57.36	1,193	86.63	741	53.81	789	57.29
43 熊本県	1,630	91.22	1,397	78.21	1,827	102.29	1,203	67.35	1,311	73.40
44 大分県	726	62.23	828	70.99	1,052	90.20	722	61.90	736	63.10
45 宮崎県	765	69.27	865	78.35	921	83.42	737	66.75	737	66.75
46 鹿児島県	1,418	86.00	1,478	89.67	1,473	89.37	1,301	78.94	1,329	80.63
47 沖縄県	1,071	74.68	1,294	90.26	852	59.43	940	65.57	804	56.08
合計	50,412	39.66	52,984	41.69	95,137	74.86	71,317	56.11	64,869	51.04



資料9

熱中症による救急搬送状況(平成26年～令和2年)  
「救急搬送人員及び死亡者数(年別推移)」

(単位:人)

		令和2年(2020)		令和元年(2019)		平成30年(2018)		平成29年(2017)		平成28年(2016)		平成27年(2015)		平成26年(2014)	
		搬送人員	死亡	搬送人員	死亡	搬送人員	死亡	搬送人員	死亡	搬送人員	死亡	搬送人員	死亡	搬送人員	死亡
確定値	5月	調査データなし		4,448	8	2,427	1	3,401	2	2,788	1	2,904	3	調査データなし	
	6月	6,336	8	4,151	5	5,269	5	3,481	1	3,558	3	3,032	2	4,634	6
	7月	8,388	18	16,431	25	54,220	133	26,702	31	18,671	29	24,567	39	18,407	31
	8月	43,060	81	36,755	78	30,410	20	17,302	14	21,383	24	23,925	60	15,183	15
	9月	7,085	5	9,532	10	2,811	1	2,098	0	4,012	2	1,424	1	1,824	3
救急搬送人員 (5月から9月)				71,317	126	95,137	160	52,984	48	50,412	59	55,852	105		
救急搬送人員 (6月から9月)		64,869	112	66,869	118	92,710	159	49,583	46	47,624	58	52,948	102	40,048	55

救急搬送人員数の年別推移  
(平成26年～令和2年)

