

# 1. 安全上のご注意

「ゲームボーイアドバンスSP」は安全性を十分に配慮して設計されています。しかし、誤った使い方をすると、火災や感電などにより事故につながる可能性があります。事故を未然に防ぐためにも、次のことを必ずお守りください。

## ■安全のための注意事項を守る

この「取扱説明書」をご使用の前に必ずご覧ください。

## ■もし、異常が起きたら

一機器の破損に気がついた／変な音やにおいがしたり、煙が出たらー

1 すぐにゲームボーイアドバンスSPの電源スイッチをOFFにしてください。また、ACアダプタや周辺機器を接続している場合は、ゲームボーイアドバンスSPから取り外してください。

※むやみに触ると危険ですので、十分ご注意ください。

2 すぐに最寄りの任天堂「お客様ご相談窓口」、または、お買い上げ店に点検を依頼してください。

※絶対にご自分で修理をしないでください。

## ■正常に機能しなくなったら

正常に機能しない場合は、59～62ページの「故障かな?と思ったら」をご覧ください。

# 1. 安全上のご注意

## 警告表示の意味



危険

「取扱説明書」では、次のように警告表示をランク分け  
しています。表示の内容をよく理解してから本文をご  
覧ください。



警告

この表示の注意事項を守らないと、死亡や重傷などに  
直面する事故の原因となったり、多大な損害を与える  
可能性があります。



注意

この表示の注意事項を守らないと、火災や感電などに  
よる死亡や大けがなど、人身事故の原因となる可能性  
があります。



使用上の  
おねがい

この表示の注意事項を守らないと、感電やその他の事  
故により、けがをしたり周辺の家財に損害を与える可能  
性があります。

この表示の注意事項を守らないと、本機を破損したり  
周辺の家財に損害を与える可能性があります。

## 注意を促す記号

## 行為を禁止する記号



破裂



火災



感電



禁止



分解禁止



接触禁止

## 健康上のご注意 (必ずお読みください)

健康上の安全のため、ご使用にあたって特に次の点にご注意ください。



警告

- 疲れた状態での使用、連続して長時間にわたる使用は、健康上  
好ましくありませんので避けてください。
- ごくまれに、強い光の刺激や、点滅を受けたり、テレビ画面など  
を見たりしているときに、一時的に筋肉のけいれんや意識の喪  
失などの症状を経験する人がいます。こうした症状を経験した  
人は、ゲームをする前に必ず医師と相談してください。また、ゲー  
ム中にこのような症状が起きた場合には、直ちにゲームを中止し、  
医師の診察を受けてください。
- ゲーム中にめまい・吐き気・疲労感・乗物酔いに似た症状などを  
感じた場合は、直ちにゲームを中止してください。その後も不  
快感が続いている場合は医師の診察を受けてください。それを  
怠った場合、長期にわたる障害を引き起こす可能性があります。
- 目の疲労や乾燥、異常に気づいた場合、一旦ゲームを中止し、5～  
10分の休憩をとってください。

# 1. 安全上のご注意



警告

- ゲーム中に手や腕に疲労、痛みや不快を感じたときは、直ちにゲームを中止してください。その後も痛みや不快が続いている場合は、医師の診察を受けてください。それを怠った場合、長期にわたる障害を引き起こす可能性があります。
- 他の要因により、手や腕の一部に障害が認められたり、疲れている場合は、ゲームをすることによって、症状が悪化する可能性があります。そのような場合は、ゲームをする前に医師と相談してください。
- ステレオヘッドホンを使用してゲームをする場合、大音量で長時間聞いていると難聴になる恐れがあります。耳の疲労や耳鳴りのような異常に気づいたら一旦ゲームを中止し、適度に休憩をとってください。



注意

- 長時間ゲームをするときは、適度に休憩をとってください。めやすとして1時間ごとに10～15分の小休止をおすすめします。
- 健康のため、ゲームをお楽しみになるときは、明るい場所で使用してください。

## ■使用上のご注意(必ずお読みください)

ゲームボーイアドバンスSPは精密機器です。ご使用にあたって特に次の点にご注意ください。



危険



### ●火中に投入したり、加熱したりしない

使用および保管場所に関して、次のことに注意してください。本体に内蔵されているバッテリーパックが破裂し、火災、けが、故障の原因となります。

- ・火中に投入したり、加熱したりしない。
- ・直射日光の当たる場所、ストーブやヒーターなどの熱源のそばで使用、保管しない。
- ・密閉された自動車の中(とくに夏期)などに長時間放置しない。

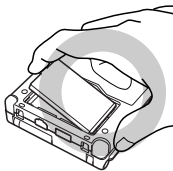


あん ぜんじょう ちゅう い  
1. 安全上のご注意



はい き ちゅう い  
● 廃棄するときには注意する

バッテリーパック（二次電池）が内蔵されています。燃やすとバッテリーパックが破裂し、火災やけがの原因となりますので、廃棄する場合は、バッテリーパックを取り出し、各自治体の指示に従ってください。



し よう ばしょ かん つぎ ちゅう い  
● 使用場所に関して、次のことに注意する

使用場所に関して、次のことに注意してください。事故やけがの原因となります。

- ・ 運転中や歩きながらの使用は絶対しない。
- ・ 航空機内、病院など、使用が制限または禁止されている場所で使用しない。



せん よう い がい し よう  
● 専用ACアダプタ以外は使用しない

ACアダプタは、専用ACアダプタ (AGS-002 (JPN/USA)) を使用してください。それ以外のACアダプタを使用すると火災や故障の原因となります。



AGS-002 (JPN/USA)

い じょう かん し よう ちゅう し  
● 異常を感じたら、すぐに使用を中止する

異常な音がしたり、煙が出たり、変なにおいがしたときは、すぐに電源スイッチをOFFにし、ACアダプタや周辺機器を接続されている場合は、本体から取り外し、最寄りの任天堂「お客様ご相談窓口」、または、お買い上げ店にお問い合わせください。そのまま使用すると火災や感電の原因となります。

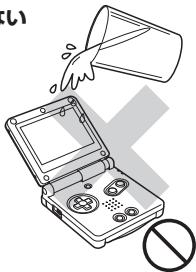


あん ぜんじょう ちゅう い  
1. 安全上のご注意



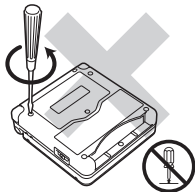
えきたい いぶつ い  
●液体をこぼさない、異物を入れない

えきたい いぶつ い  
液体をこぼしたり、異物などを入れたりしないでください。もし、液体や異物が入ったときは、すぐに電源スイッチをOFFにして、ACアダプタをコンセントから抜き、最寄りの任天堂「お客様ご相談窓口」、または、お買い上げ店にお問い合わせください。そのまま使用すると火災や故障の原因となります。



ぶんかい かいそう ぜったい  
●分解や改造は絶対にしない

ぶんかい かいそう じぶん しゅうり ぜったい  
分解や改造、ご自分での修理は絶対にしないでください。火災や感電、故障の原因となります。



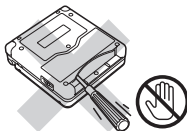
しっけ ほこり ゆえん おお ぼしょ しよう  
●湿気やホコリ、油煙の多い場所で使用しない

しっけ ほこり ゆえん おお ぼしょ しよう  
湿気やホコリ、油煙の多い場所で使用、保管しないでください。特に浴室など水を使用する場所では、絶対に使用しないでください。感電や故障の原因となります。



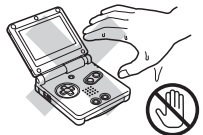
たんしぶ ゆび きんぞく さわ  
●端子部を指や金属で触らない

たんしぶ ゆび きんぞく さわ  
コネクタや端子部を指や金属(ドライバーなど)で触らないでください。感電、けが、故障の原因となります。



ぬ て さわ  
●濡れた手で触らない

ぬ て あせ て さわ  
濡れた手や汗ばんだ手で触らないでください。感電や故障の原因となります。



# 1. 安全上のご注意



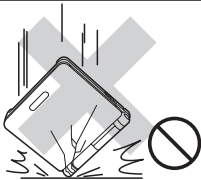
## ● 幼児の手の届く場所や不安定な場所に保管しない

小さなお子様が本体で遊ばないように手の届く場所や不安定な場所に保管しないでください。落として、けがや故障の原因となります。



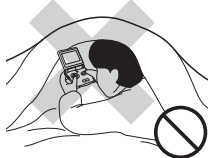
## ● 強い衝撃を与えない

物を当てたり、落とすなど、強い衝撃を与えないでください。液晶が破損してけがの原因となったり、内蔵のバッテリーパックが破損して発熱し、やけどの原因となります。



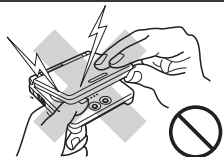
## ● 熱のこもる場所で使用しない

熱のこもる場所(布団の中など)で使用しないでください。そのような場所で長時間使用すると本体が温くなり、低温やけどの原因となります。



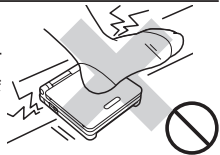
## ● 折りたたむときは、指をはさまないように注意する

折りたたむときは、指をはさまないように注意してください。けがの原因となります。



## ● 床に放置しない

床に放置しないでください。踏みつけたりして、けがや故障の原因となります。

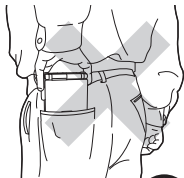


あんぜんじょう ちゅうい  
1. 安全上のご注意



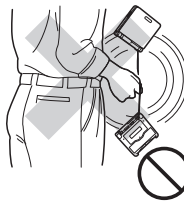
●ズボンのポケットに入れない

ズボンのポケットに入れないでください。大きな力が加わって液晶や本体が破損し、けがや故障の原因となります。



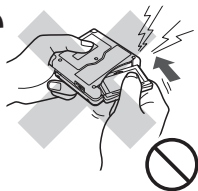
●振り回さない

ストラップを取り付けた本体を振り回したりしないでください。人や物に当たってけがや故障の原因となります。



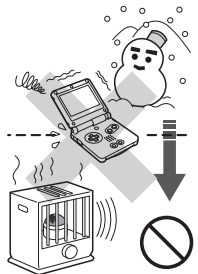
●カートリッジを無理に差し込まない

カートリッジを差し込むときは、カートリッジや本体に無理な力が加わらないように十分注意して、しっかり奥まで差し込んでください。無理矢理差し込むと、故障の原因となります。



●極端な温度条件下で使用しない

寒い屋外などから暖かい屋内などに持ち込むと、本体内部に水滴がつき、正常に動作しないことがあります。そのまま使用すると故障の原因となりますので、そのような場合は、本体の電源スイッチをOFFにし、水滴が乾くまで暖かい部屋に(めやすとして約1時間)放置してください。

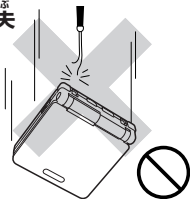


# 1. 安全上のご注意

## 使用上のおねがい

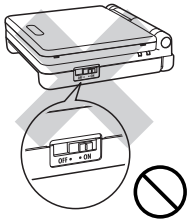
- ストラップを取り付ける場合は、丈夫なものを使用する

ストラップを取り付ける場合は、丈夫なストラップを使用してください。弱いストラップを使用すると切れて落下し、故障の原因となります。



- 電源スイッチがONになったまま放置しない

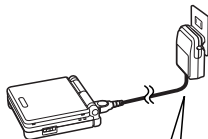
電源スイッチがONになったまま、長期間放置しないでください。内蔵のバッテリーパックが消耗し、充電できなくなることがあります。



## 使用上のおねがい

- 半年に1回は充電する

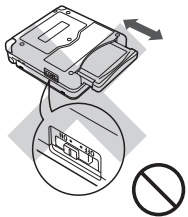
バッテリーパックは、電源スイッチがOFFの状態でも自然に容量が減っていき、長期間使用していない場合、充電できなくなることがあります。半年に1回は充電をしてください



半年に1回は充電

- 電源スイッチがONになったままカートリッジを抜き差ししない

電源スイッチがONになったまま、カートリッジを抜き差ししないでください。カートリッジのセーブデータが壊れたり、本体が故障する原因となります。



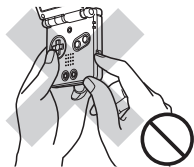


あんぜんじょう ちゅうい  
1. 安全上のご注意

しょうじょう  
使用上のおねがい

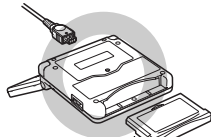
- バックアップ機能付きのカートリッジを使用するときは、電源スイッチのON・OFFに注意する

バックアップ機能付きのカートリッジを使用する場合は、むやみに本体の電源スイッチをON・OFFしないでください。カートリッジのセーブデータが壊れる原因となります。



- カートリッジが対応していない周辺機器は接続しない

周辺機器を接続する場合は、カートリッジが対応している周辺機器を接続してください。カートリッジが対応していない周辺機器を接続すると、故障や正常に動作しなかったり、セーブデータが壊れる原因となります。



しょうじょう たいおう  
周辺機器に対応した  
カートリッジ

しょうじょう  
使用上のおねがい

- シンナーやベンジン、アルコールなどでふかない

本体の汚れがひどいときには水ですめた中性洗剤にひたした布をよく絞ってふきとり、乾いた布で仕上げてください。シンナー、ベンジンなどの揮発油、アルコールではふかないでください。プラスチックを傷める原因となります。

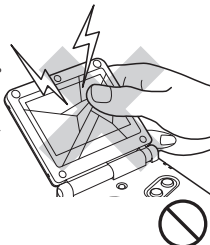


# 1. 安全上のご注意

## 液晶画面の取扱いに関するご注意



- 液晶画面はガラスでできています。液晶部分に物を当てたり、強く押さえたり、本体を落としたりするなど、外部からの要因によって、割れることがあります。取扱いには十分注意してください。なお、液晶割れは保証期間中でも有償修理となります。
- 万が一液晶画面が割れた場合は、液晶画面には絶対に触らないでください。



## 使用上のおねがい

- 本体を持ち運ぶときは、液晶表示部に汚れや傷がつかないように、必ず折りたたんでください。

## 液晶画面に関するご注意

- 液晶画面は非常に精密度の高い技術で作られています。液晶の特性上、点灯しない画素や常に点灯する画素が存在することがあります。これは故障ではありません。あらかじめご了承ください。
- ゲームボーイアドバンスSP本体とゲームボーイシリーズ本体の液晶は仕様異なるため、ゲームボーイアドバンスSPでゲームボーイシリーズ専用カートリッジを使用されたとき、ゲームによっては画面が暗く、見づらい場合があります。そのような場合は、フロントライトを点灯する、部屋を明るくする、明るい場所でプレイするなどをしてください。

## お手入れに関するご注意

- シンナー、ベンジンなどの揮発油やアルコールでふいたり、傷をつけたりすると塗装がはがれることがあります。

# 1. 安全上のご注意

■バッテリーパックの取扱いに関するご注意  
ゲームボーイアドバンスSPは、バッテリーパックを内蔵しています。バッテリーパックの取扱いに関して、次のことに注意してください。誤った使い方をすると液漏れ、発熱、破裂の原因となったり、本体が正常に動作しない可能性があります。



- ・バッテリーパックを取り出して、ゲームボーイアドバンスSP (AGS-001) 以外の機器で使用したり、充電したりしないでください。
- ・ゲームボーイアドバンスSPに専用バッテリーパック (AGS-003) 以外の電池を使用しないでください。
- ・火中に投入したり、加熱したりしないでください。
- ・プラス (+) 端子とマイナス (-) 端子をなめたり、金属類でショートさせたりしないでください。
- ・分解や改造、ご自分での修理は絶対にしないでください。



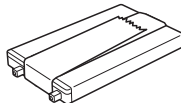
火の中に入れて  
いけません。



- ・バッテリーパックから漏れた液が目に入ったときは、目に障害を与える恐れがあるので、すぐに多量の水でよく洗い流した後、直ちに医師の診察を受けてください。バッテリーパックから漏れた液が体や手についたときは、水でよく洗い流してください。バッテリーパックから漏れた液が本体についたときは、手につかないように注意しながら拭き取ってください。
- ・ラベルをはがしたり、傷をつけたりしないでください。

## バッテリーパックのリサイクルに関するお願い

バッテリーパックはリチウムイオン電池を使用しています。リチウムイオン電池には貴重な資源が含まれています。不要になったバッテリーパックはプラス (+) 端子とマイナス (-) 端子にテープなどを貼り付け、絶縁してから最寄りのリサイクル協力店へお持ちください。



Li-ion

リチウムイオン電池

使用後はリサイクル協力店へ

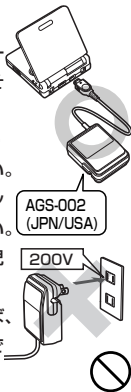
# 1. 安全上のご注意

## ■ACアダプタの取扱いに関するご注意

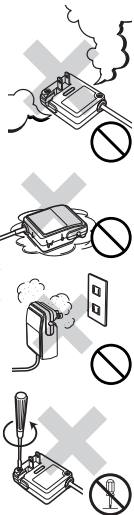
ACアダプタは精密機器です。ACアダプタの取扱いに関して、次のことに注意してください。誤った使い方をすると、火災や感電、故障の原因となります。



- ACアダプタ (AGS-002 (JPN/USA)) は、ゲームボーイアドバンスSP (AGS-001) 専用です。それ以外の機器では使用しないでください。
- ACアダプタは、日本国内の家庭用電源 (AC100V) 専用です。異なる電源電圧で使用しないでください。
- 小さなお子様が使用される場合、ACアダプタのセットおよび取り外しは、保護者の方が行ってください。
- 使用中および保管されているACアダプタを乳幼児が触らないように注意してください。
- 直射日光の当たる場所、ストーブやヒーターのそば、布団の中など、高温になったり、熱がこもる場所での使用および保管はしないでください。



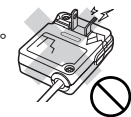
- 異常な音がしたり、煙が出たり、変なにおいがしたときは、直ちに本体の電源スイッチをOFFにしてACアダプタを本体から取り外し、最寄りの任天堂「お客様ご相談窓口」、またはお買い上げ店に点検を依頼してください。
- 液体 (水やジュース、ペットの尿など) で濡れたACアダプタや異物が入ったACアダプタを使用しないでください。もし、濡れたり、異物が入ったときは、使用せずに、最寄りの任天堂「お客様ご相談窓口」、またはお買い上げ店にお問い合わせください。
- 浴室などの湿気の多い場所、ホコリ、油煙の多い場所、雨がかかる場所での使用および保管はしないでください。
- 内部の腐食を防止するため、急激な温度変化によって結露するような場所 (エアコンの吹き出し口など) には置かないでください。
- 分解や改造、ご自分での修理は絶対にしないでください。



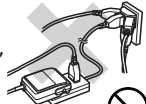
あんぜんじょう ちゅうい  
1. 安全上のご注意



- 濡れた手や汗ばんだ手でACアダプタを触ったり、抜き差ししたりしないでください。
- 雷がなりはじめたら、安全のためACアダプタや本体に触らないでください。
- DCプラグを指や金属で触らないでください。
- ACプラグが破損したり、変形したACアダプタを使用しないでください。
- ACアダプタを無理な力で抜き差ししたり、ACプラグが破損するような使い方をしないでください。
- ACアダプタ本体や電源コードを踏んだり、引っ張ったり、強く曲げたりしないでください。
- 電源コード（特にコードの根本付近）に無理な力が加わるような使い方をしないでください。
- ACアダプタの本体へのセットおよび取り外しは、必ずACアダプタがコンセントに差し込まれていないことを確認してから行ってください。



- ACアダプタはコンセントにしっかり奥まで差し込んでください。
- コンセントや配線器具の定格を超える使い方（タコ足配線）をしないでください。
- 使用しないときは、安全のためACアダプタをコンセントから必ず抜いてください。
- コンセントからACアダプタを抜き取る場合は、本体の電源スイッチをOFFにし、ACアダプタ本体を持って抜いてください。
- ACアダプタを保管するときは、電源コードを巻かないでください。
- ACプラグに付着したホコリなどは、ACプラグをコンセントから抜いて、乾いた布で定期的に取り除いてください。



- ACアダプタはプラスチックや金属部品で作られています。燃やすと危険ですので、廃棄する場合は各自治体の指示に従ってください。
- 床に放置しないでください。

# 1. 安全上のご注意



- ・電源コードを持って振り回さないでください。

## 使用上のおねがい

- ・物を当てたり、落とすなど強い衝撃を与えないでください。
- ・ACアダプタを本体に接続するときは、DCプラグの向きを確かめて、正しく接続してください。
- ・シンナーやベンジンなどの揮発油、アルコールなどではふかないでください。清掃は乾いた布で軽くふいてください。