

Deutsche Telekom
**Unternehmens-
präsentation**

2024



Disclaimer

Diese Präsentation enthält zukunftsbezogene Aussagen, welche die gegenwärtigen Ansichten des Managements der Deutschen Telekom hinsichtlich zukünftiger Ereignisse widerspiegeln.

Diese zukunftsbezogenen Aussagen beinhalten Aussagen zu der erwarteten Entwicklung von Umsätzen, Erträgen, Betriebsergebnis, Abschreibungen, Cashflow und personalbezogenen Maßnahmen. Daher sollte ihnen nicht zu viel Gewicht beigemessen werden. Zukunftsbezogene Aussagen unterliegen Risiken und Unsicherheitsfaktoren, von denen die meisten schwierig einzuschätzen sind und die generell außerhalb der Kontrolle der Deutschen Telekom liegen. Zu den Faktoren, die unsere Fähigkeit zur Umsetzung unserer Ziele beeinträchtigen könnten, gehören auch der Fortschritt, den wir im Rahmen unserer personalbezogenen Restrukturierungsmaßnahmen und anderer Maßnahmen zur Kostenreduzierung erzielen, sowie die Auswirkungen anderer bedeutender strategischer, personeller und geschäftlicher Initiativen, so z. B. der Erwerb und die Veräußerung von Gesellschaften und Unternehmenszusammenschlüsse und unsere Initiativen zur Netzmodernisierung und zum Netzausbau. Weitere mögliche Faktoren, welche die Kosten- und Erlösentwicklung wesentlich beeinträchtigen können, sind ein Wettbewerb, der schärfer ist als erwartet, Veränderungen bei den Technologien, Rechtsstreitigkeiten und regulatorische Entwicklungen. Des Weiteren können ein konjunktureller Abschwung in unseren Märkten sowie Veränderungen bei den Zinssätzen und Wechselkursen ebenfalls einen Einfluss auf unsere Geschäftsentwicklung und die Verfügbarkeit von Kapital zu vorteilhaften Bedingungen haben. Veränderungen unserer Erwartungen hinsichtlich künftiger Cashflows können Wertminderungen für zu ursprünglichen Anschaffungskosten bewerteten Vermögenswerten zur Folge haben, was unsere Ergebnisse auf Konzern- und operativer Segmentebene wesentlich beeinflussen könnte.

Sollten diese oder andere Risiken und Unsicherheitsfaktoren eintreten, oder sollten sich die den Aussagen zu Grunde liegenden Annahmen als unrichtig herausstellen, so könnten unsere tatsächlichen Ergebnisse wesentlich von denjenigen abweichen, die in zukunftsbezogenen Aussagen ausgedrückt oder impliziert werden. Wir können nicht garantieren, dass unsere Schätzungen oder Erwartungen tatsächlich erreicht werden. Wir lehnen – unbeschadet bestehender kapitalmarktrechtlicher Verpflichtungen – jede Verantwortung für eine Aktualisierung der zukunftsbezogenen Aussagen durch Berücksichtigung neuer Informationen oder zukünftiger Ereignisse oder anderer Dinge ab.

Zusätzlich zu den nach IFRS erstellten Kennzahlen legt die Deutsche Telekom auch andere Kennzahlen vor, u. a. EBITDA, EBITDA-Marge, bereinigtes EBITDA, bereinigtes EBITDA AL, bereinigte EBITDA-Marge, bereinigtes Core EBITDA, bereinigtes EBIT, bereinigter Konzernüberschuss, Free Cashflow, Free Cashflow AL sowie Brutto-Finanzverbindlichkeiten, Netto-Finanzverbindlichkeiten AL und Netto-Finanzverbindlichkeiten, die nicht Bestandteil der Rechnungslegungsvorschriften sind. Sie sind als Ergänzung, jedoch nicht als Ersatz für die nach IFRS erstellten Angaben zu sehen. Diese Kennzahlen, die nicht Bestandteil der Rechnungslegungsvorschriften sind, unterliegen weder den IFRS noch anderen allgemein geltenden Rechnungslegungsvorschriften. Andere Unternehmen legen diesen Begriffen unter Umständen andere Definitionen zu Grunde.



Inhalt

01 Profil

02 Strategie & Transformation

03 Netz, Produkte & Innovation

04 Service & Marke

Unsere Keyfacts

25,4 Mio.
Festnetz-
Anschlüsse

199 652
Mitarbeiter
weltweit*

22,0 Mio.
Breitband-
Kunden

252,2
Mio.
Mobilfunk-
Kunden

112,0
Mrd. €
Umsatz
in 2023

Zahlen basieren auf dem Geschäftsbericht 2023.
* Stichtag 31.12.2023

Deutsche Telekom im Profil



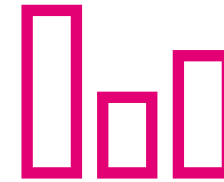
Kunden

- **252,2 Mio.** Mobilfunk-Kunden
- **25,4 Mio.** Festnetz-Anschlüsse
- **22,0 Mio.** Breitband-Kunden
- Rund **8,6 Mio.** TV-Kunden



Märkte

- Präsenz in > 50 Ländern
- **Deutschland, Europa, USA:** mit eigener Netzinfrastruktur
- **T-Systems:** Globale Präsenz & Verbindung über Partner



Zahlen

- Umsatz **112,0 Mrd. €**
- EBITDA AL bereinigt **40,5 Mrd. €**
- Free Cashflow AL **16,1 Mrd. €**



Mitarbeiter & Verantwortung

- Mitarbeiter weltweit: **199 652** (Stichtag 31.12.2023)
- **4 908** Azubis und duale Studenten
- Vorreiter bei Gesellschafts-themen (Klima- und Datenschutz, Diversity etc.)

Deutschland

Zahlen und Fakten



61,4 Mio. Mobilfunk-Kunden
15,0 Mio. Breitband-Kunden*
4,3 Mio. TV-Kunden (IPTV, SAT)

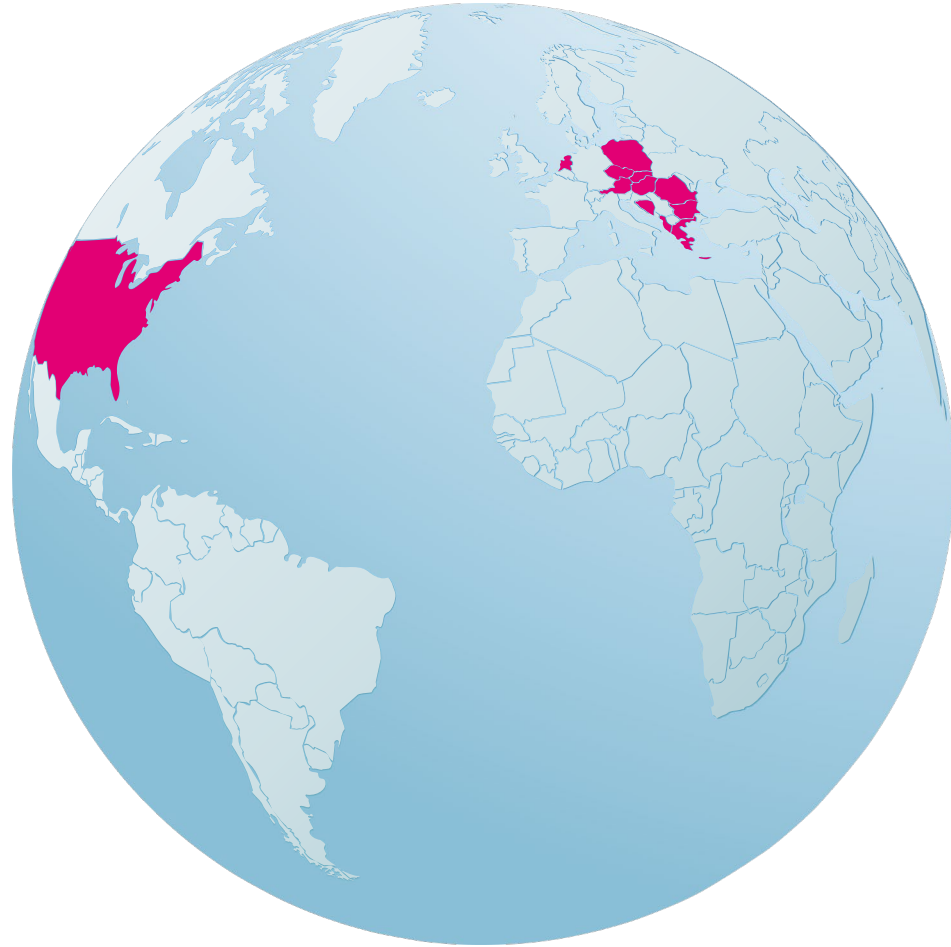


25,2 Mrd. € Umsatz
10,2 Mrd. € EBITDA AL bereinigt
59 709 Mitarbeiter (Stichtag 31.12.2023)
78 600 Mitarbeiter Deutschland
gesamt (31.12.2023)

Datenbasis: Geschäftsbericht 2023
* Retail

USA & Europa

Zahlen und Fakten



Datenbasis: Geschäftsbericht 2023

EUROPA



47,9 Mio. Mobilfunk-Kunden

7,0 Mio. Breitband-Kunden

4,3 Mio. TV-Kunden (IPTV, SAT, Kabel)



11,8 Mrd. € Umsatz

4,1 Mrd. € EBITDAAL bereinigt

32 932 Mitarbeiter (Stichtag 31.12.2023)

T-MOBILE US



119,7 Mio. Kunden unter eigener Marke

98,1 Mio. Postpaid-Kunden

21,6 Mio. Prepaid-Kunden



78,3 Mrd. \$ Umsatz

28,6 Mrd. \$ EBITDAAL bereinigt

62 677 Mitarbeiter (Stichtag 31.12.2023)

T-Systems

Zahlen und Fakten



Informationstechnologie und Telekommunikations-
Services in allen Industrien Automotive, Finanzen,
Transport, Handel & öffentliche Hand

Pionier im Cloud Computing für Großkunden,
multinationale Konzerne & öffentliche Hand



3,9 Mrd. € Umsatz

0,3 Mrd. € EBITDAAL bereinigt

26 036 Mitarbeiter (Stichtag 31.12.2023)

Wertvollste deutsche Marke aller Zeiten



Wertvollste
deutsche Marke
aller Zeiten

GLOBAL
TOP 10

#9 der
Wertvollsten
Global Brands

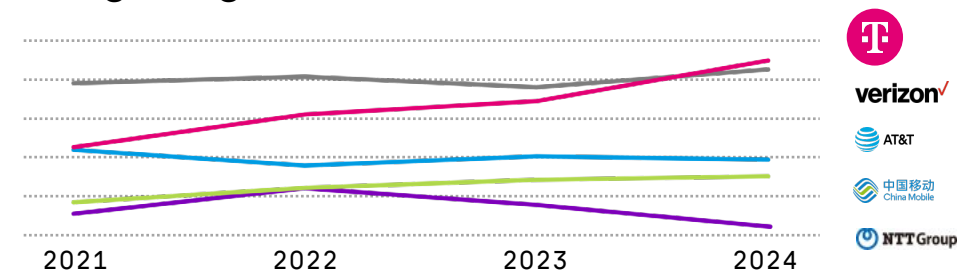
#1

Wertvollste
Telekommunikations-
Marke der Welt

Anstieg des Markenwerts von **17%** zu

\$ 73.3 Mrd.

Steigerung **84%** von 2021 – 2024



Wir leben Verantwortung

Corporate Responsibility

Nachhaltigkeit



Umwelt- und Klimaschutz

z.B. CO₂-Reduktion, effiziente Ressourcennutzung, Kreislaufwirtschaft, nachhaltige Mobilität



Wegweisende Projekte

Konzernweites Klimaschutzziel: 100% Strom aus Erneuerbaren konzernweit seit 2021.
Netto-Klimaneutralität: bis 2025 im eigenen Betrieb/gesamte Wertschöpfungskette bis 2040



Nachhaltige Innovationen und Produkte

z.B. umweltfreundliche und barrierefreie Produkte, effiziente Rechenzentren, e-Health



#GoodMagenta & #GreenMagenta: eigene Kennzeichnung für nachhaltige Produkte, Services und soziale Initiativen des Konzerns (Vergabe TÜV validiert).



Nachhaltiges Lieferantenmanagement

z.B. verpflichtende Anforderungen an die Lieferkette, Überprüfungen und Audits



Lieferantenauswahl und -entwicklung: Nachhaltigkeit als wichtiges Kriterium



Strategische Steuerung Governance, Stakeholder Management und nachhaltige Finanzen z.B. konzernweit verpflichtende CR Policies, KPIs in Geschäfts-/ CR-Bericht, Nachhaltigkeitsindizes



Erfolg in renommierten Ratings und Rankings: S&P CSA, oekom, CDP, MSCI und Sustainalytics u.a.

**#GREEN
MAGENTA**



Wir leben Verantwortung

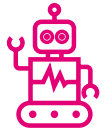
Corporate Responsibility

Gesellschaftliches Engagement



Digitale Teilhabe

Verbindung von Medien- und Demokratiekompetenz



Digitale Verantwortung

Auswirkungen der Digitalisierung: Chancen positiv gestalten, Risiken minimieren



Digitale Bildung

Angebote zur Vernetzung und Ausstattung von Schulen



Deutsche Telekom Stiftung

Impulsgeber für mathematisch-naturwissenschaftlich-technisches Bildungs-Ökosystem

Wegweisende Projekte



„Medien, aber sicher“:

#DABEI – Gegen Hass im Netz, Angebote zur kompetenten Mediennutzung für 9–99-Jährige



KI-Leitlinien

Leitlinien für den ethischen Umgang mit unserer Künstlichen Intelligenz (KI)



Telekom@School

Subventionierte Internetzugänge für allgemein- und berufsbildende Schulen in Deutschland



Bildungsstiftung

Projekte für die Zielgruppe von 10–16-Jährigen, u.a. „Ich kann was!“-Projekt zur Förderung von Medienkompetenz in der offenen Kinder- und Jugendarbeit

**#GOOD
MAGENTA**



Wir leben Verantwortung

Corporate Responsibility

Diversität, Gleichstellung und Inklusion



Vorreiterrolle bei Gleichberechtigung & Diversity

- Pionier mit Einführung konzernweiter Frauenquote
- Spezielle Programme & Initiativen zur Förderung in der Ausbildung
- Moderne Arbeitsmodelle
- Vorbildliche Förderung von Diversity

Datenschutz



Führende Rolle in Datenschutz & Datensicherheit

- Datenschutzbericht & Sicherheit im Internet
- Frühwarnsystem gegen Cyberangriffe

Sponsoring



Förderung von Kultur & Sport

- Breiten- & Spitzensport
Bsp. DFB, Bayern München, Olympische und Paralympische Spiele/ Special Olympics, Breitensport-Engagement „Neue Sporterfahrung“
- Kultur/Beispiele:
International Beethoven Competition, Beethovenfest

Wir als Arbeitgeber

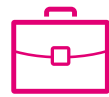
Employer Branding

Willkommen bei der Deutschen Telekom – wir laden Sie ein nach **„Growthtopia“**, das ist kein Ziel sondern eine **Reise**.

Nehmen Sie teil, an einer **sich ständig weiterentwickelnden digitalen Transformation** und **begleiten Sie nachhaltige Veränderungen** in einer Welt unendlicher Möglichkeiten.

Eine persönliche **Erfahrung** voller Herausforderungen, bei der herausragen auch in Frage stellen **bedeutet**.

Fakten & unsere Arbeitgeber-Positionierung



rd **78 600** Beschäftigte in Deutschland



4 908 Duale Studenten/Auszubildende



27,9% Frauen im oberen/mittleren Management

Datenbasis: Geschäftsbericht 2023

Auszeichnungen

(Auswahl)

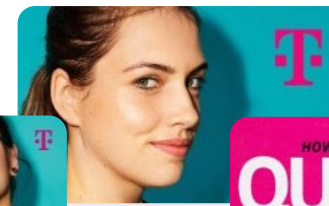
Leading Employer 2023



Bester Ausbildungsbetrieb 2023



Top LinkedIn Company



Wir geben uns erst zufrieden, wenn alle dabei sind.

Es liegt in unserer Natur: Wir brauchen den Austausch mit anderen Menschen, um uns zu entwickeln. Teilen ist Nähe. Deshalb teilen wir, was uns wichtig ist, mit denen, die uns wichtig sind.

Wir teilen Erlebnisse, Erfahrungen und Überzeugungen, ja manchmal sogar unser Eigentum. Aber auch unser Wissen und unsere Ideen. Und führen sie oft zu etwas Besserem, etwas Größerem. Genau darin liegt unser Antrieb.

Wir, die Deutsche Telekom, sind mehr als irgendein Unternehmen, das die Gesellschaft mit Infrastruktur versorgt. Wir sind vertrauenswürdiger Begleiter in allen Lebenslagen. Privat und beruflich. Immer und überall. Das Leben der Menschen nachhaltig zu vereinfachen und zu bereichern – das ist unser Auftrag.

Mit unserem Netz als Lebensader: schnell, zuverlässig und sicher. Für jedermann einfach zugänglich.

Nah bei den Kunden, transparent, fair und offen für den Dialog. Mit neuen Produkten, deren Chancen wir schnell und früh erkennen, um sie zusammen mit unseren Partnern zu entwickeln. Das alles können wir besser als jeder andere. Und das schafft das nötige Vertrauen für eine langfristige Beziehung.

Genau dafür arbeiten wir bei der Deutschen Telekom – leidenschaftlich, fokussiert und nachhaltig. Wir beschreiten gemeinsam den Weg in eine faszinierende Welt unendlicher Möglichkeiten für jeden Einzelnen. Und leisten so unseren Beitrag für ein gesellschaftliches Miteinander.

Das verbindet uns.

Unsere Werte



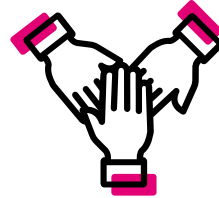
**Begeistere
unsere Kunden**



**Einfach
machen**



**Handle mit
Respekt und
Integrität**



**Offen
diskutieren,
dann geschlossen
handeln**



**Ich bin
Telekom –
Auf mich
ist Verlass**




**Bleibe neugierig
und wachse**

Wir sind ansprechbar



Timotheus Höttges

Vorstandsvorsitzender Deutsche Telekom AG

 [linkedin.com/in/timhoettges](https://www.linkedin.com/in/timhoettges)



Dr. Ferri Abolhassan


Vorstandsmitglied T-Systems

 [linkedin.com/in/ferriabolhassan](https://www.linkedin.com/in/ferriabolhassan)



Birgit Bohle


Vorstandsmitglied Personal und Recht, Arbeitsdirektorin

 [linkedin.com/in/birgit-bohle](https://www.linkedin.com/in/birgit-bohle)



Srini Gopalan


Vorstandsmitglied Deutschland, Sprecher der Geschäftsführung Telekom Deutschland GmbH

 [linkedin.com/in/srini-gopalan-061882](https://www.linkedin.com/in/srini-gopalan-061882)



Christian P. Illek


Vorstandsmitglied Finanzen

 [linkedin.com/in/christianillek](https://www.linkedin.com/in/christianillek)



Thorsten Langheim

Vorstandsmitglied USA und Unternehmensentwicklung

 [linkedin.com/in/thorstenlangheim](https://www.linkedin.com/in/thorstenlangheim)



Claudia Nemat

Vorstandsmitglied Technologie und Innovation

 [linkedin.com/in/claudianemat](https://www.linkedin.com/in/claudianemat)



Dominique Leroy

Vorstandsmitglied Europa

 be.linkedin.com/in/dominiqueleroy



Inhalt

01 Profil

02 Strategie & Transformation

03 Netz, Produkte & Innovation

04 Service & Marke

Unsere Strategie: Führende Digitale Telko

Wachsen

Führend bei digitalem
Leben & Arbeiten

Bestes konvergentes Netz+
& tadelloser Service

Führend bei

Geschäftskundenproduktivität

Software-basierte, sichere, globale
Netze, IoT & Digitalisierung

Magenta Advantage

Neue Geschäftsmodelle
basierend auf DT Fähigkeiten

Telko als Plattform bauen & skalieren

Cloud-basierte Kunden- und Netz-Service-Plattformen

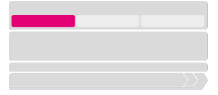
Beste integrierte Netzinfrastruktur – von DT & Partnern

Sparen für Investitionen in Wachstum

Vereinfachen, digitalisieren, beschleunigen & Verantwortung leben

Bestes konvergentes Netz+

& tadelloser Service



Konvergent & überall



- Konnektivität vom Kunden gedacht, nicht technikzentrisch
- Bestes & zuverlässiges Netz über alle Technologien hinweg

Individualisiert & kontextbezogen



- Kunde bekommt genau die Konnektivität, die er für seinen Service braucht
- Anschließen & loslegen: Automatische Installation und vorausschauende Wartung

Netz+



- Ausgewählte Services machen das Netz erlebbar
- Ermöglicht durch das vernetzte Zuhause, Magenta TV und unser eigenes „HomeOS“

Ziele für 2024e

≈10 Mio FMC Haushalte



Industriebestes Wachstum in branded postpaid Kunden



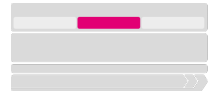
Kundenzufriedenheit weiter auf höchstem Niveau



Hier klicken, um zu DT's Präsentation vom Kapitalmarkttag im Mai 2021 zu gelangen

Software-basierte, sichere, globale Netze

sowie IoT & Digitalisierung



Software-basiert



- Ende-zu-Ende Cloud-basierte & modulare Netzwerkdienste
- Netzintegration in kunden-spezifische App-/ IT-Landschaften

Globale Konnektivität



- Partner erster Wahl für multinationale Unternehmen durch globale Netzdienste
- Intelligente Bereitstellung globaler Konnektivität auf Basis eigener & Dritt-Infrastruktur

„Security by Design“



- Sicherheit als integraler Bestandteil von Diensten, Produktion & Prozessen
- Bessere Netzsicherheit durch SASE¹ und Zero-Trust-Netzarchitektur

Ziele für 2024e

≈+2% B2B Umsatz CAGR



≈x2 B2B Marktanteil



x2 IoT Umsatz²
(auf 0,6 Mrd. €)



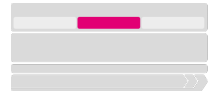
Hier klicken, um zu DT's Präsentation vom Kapitalmarkttag im Mai 2021 zu gelangen

¹ SASE = Secure Access Service Edge, Cloud-basiertes Sicherheits-Framework

² DT Group extern, DE ohne Smart City

T-Systems: Führender europäischer IT-Dienstleister

mit bester Technologie- und Branchenexpertise



Multi-Cloud & digitale Branchenlösungen



- Marktführerschaft und Wachstum in den Bereichen Gesundheit, Automobil, öffentlicher Sektor und -Verkehr
- Spezifische Branchenlösungen (z. B. Industry Clouds, Fahrzeug-Backend, digitale Lösungen für Behörden und Gesundheitswesen)

Gezielte Kompetenzen und Innovationen



- Fokus auf Wertschöpfung entlang der Kernkundenbedarfe der Digitalisierung: Beratung, Cloud-Dienste und digitale Lösungen
- Horizontale Produkt-/Portfolio-Innovationen für alle Branchen
- Sicherheit und Souveränität im Mittelpunkt jeder Lösung


Lokale Präsenz mit globaler Reichweite




- #1 IT-Dienstleister in DACH
- Relevanter Player in ausgewählten internationalen Märkten
- Globale Lieferfähigkeit mit unseren Delivery-Hubs in Slowakei, Ungarn und Indien

Ziele für 2024e

>10% Public cloud revenue CAGR 

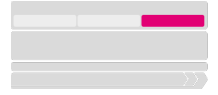
+2% Digital enabler revenue CAGR 

>30% Shoring quota 

Hier klicken, um zu DT's Präsentation vom Kapitalmarkttag im Mai 2021 zu gelangen 

Neue Geschäftsmodelle

basierend auf DT Fähigkeiten



Kern-
geschäft

„Magenta
Advantage“

Digitale Reichweite mit Partnern nutzen

- DT als digitale Plattform, um Partner zu skalieren
- Kundenbindung stärken, zusätzliches Umsatzwachstum ermöglichen (z.B. Werbung)

„Magenta Advantage“ als Beschleuniger für neue digitale Services

- Neue Geschäftsfelder unter Nutzung von DT Fähigkeiten schneller skalieren

Unser „Magenta Advantage“:



>252 Mio

Mobilfunkkunden¹



>8 Mio

TV-Kunden²



#1

Marke des Vertrauens



And many more: App-Users, Shops, Router, ...

Ziele für 2024e



App penetration

73% GER

80% EU



Markenpräferenz ≥

Marktanteil



DT Marke und Reichweite nutzen:

NEW

standardisierte APIs zur Integration von Drittanbietern

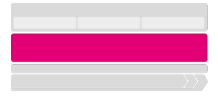
NEW

Datenanalyse & Segmentierungsskills

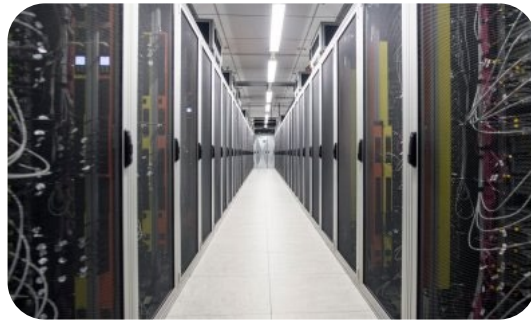
Hier klicken, um zu DT's Präsentation vom Kapitalmarkttag im Mai 2021 zu gelangen

¹ DE, EU & US; 31.12.2023 ² DE & EU

Telko als Plattform bauen & skalieren



Modulare Dienste, Daten & offene APIs



- Dienste modular & skalierbar mit Zugang über offene Schnittstellen
- Siloübergreifender Datenzugang & erstklassige Analytik für bestes Kundenerlebnis

„Netz der Netze“



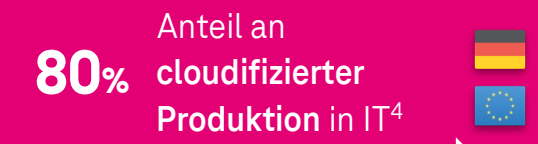
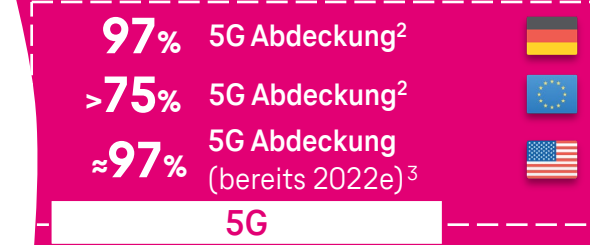
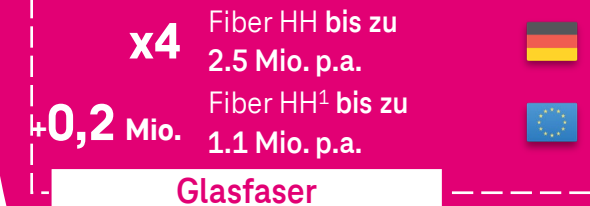
- Orchestrierungsfähigkeiten innerhalb & über Technologien & Domänen aufbauen
- Automatisierung, „Cloudifizierung“ & Disaggregation


Beste Infrastruktur



- Glasfaser- & 5G-Führerschaft
- DT mit hohem Infrastrukturanteil (>60%) um Eigentumsvorteil zu nutzen
- Strategische Kooperationen für schnelleren Netzausbau

Ziele für 2024e



Hier klicken, um zu DT's Präsentation vom Kapitalmarkttag im Mai 2021 zu gelangen 

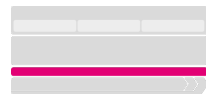
¹ NatCos in AT, CZ, GR, HR, HU, ME, MK, SK

² Bevölkerung

³ 600 MHz, 90% für 2,5GHz in 2023e

⁴ ≈55% in NT (Kernnetz); GER: 67% & EU: 42% in 2024e

Sparen für Investitionen in Wachstum



Effizienz steigern ...



Digitalisierung (→ siehe nächste Seite)
Effizienz innerhalb unserer Organisation durch Automatisierung manueller Prozesse steigern

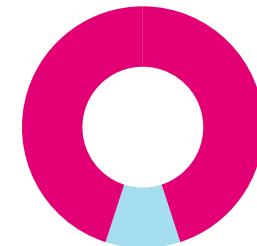


Economies of skills
Beste Talente gewinnen und fördern, Innovationen einmal entwickeln und länderübergreifend skalieren (z.B. OneApp)



Strikte Kostendisziplin
Transformation in ein schlankes & agiles Unternehmen um indirekte Kosten weiter zu reduzieren

...um Investitionen in künftiges Wachstum zu finanzieren




Netzinfrastruktur


Innovationsbudget

CIF	5G Campus, mobile connect, MagentaXR	Corporate Innovation Fund für interne Finanzierung von Seed- & Acceleration
I*HUB	Q	Innovative Produkte, die von bereichsübergreifenden Teams in agilen Formaten der Zusammenarbeit entwickelt werden
hub:raum	CONTIAMO, TERAKI, HYPELABS	Startup-Inkubator, bietet Unterstützung mit Infrastruktur, Logistik & Finanzierung
T-Labs	T-LABS, Al Foundry	Interne Forschungs- und Entwicklungsabteilung
T Capital	Clearx, teridion, INCE, celo, U-HAR	Strategische Investitionen in externe Unternehmen
Partnerschaften	G	Gemeinsame Innovationsprojekte mit Partnern
Spin-offs	DRONIQ, Mobicloud, COMFORTCHARGE	Investitionen in Spin-offs aus internen Projekten
DTCP	aryaka, cellnex, neo4j, Lookout	Finanzielle Investitionen in externe Unternehmen

Innovationsinstrumente und Fokusbereiche der DT

Ziele für 2024e

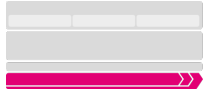
-1,2 Mrd. € Senkung der indirekten Kosten (DT ex US) 

≈8,2 Mrd. € Cash CapEx (DT ex US) 

>18 Mrd. € FCFAL (DT Group) 

Hier klicken, um zu DT's Präsentation vom Kapitalmarkttag im Mai 2021 zu gelangen

Vereinfachen, Digitalisieren, Beschleunigen...



- eSales & digitale Reichweite steigern
- Automatisierung im Service & Fernbereitstellung
- Vorausschauende & proaktive Wartung

Kunden, Vertrieb und Service



Netzwerk & IT

- Open RAN & Cloudifizierung
- Agile, cloud-native IT (#time-to-market)

Betrieb

- RPA¹ & AI skalieren ...
- ... um Effizienz zu erhöhen (+300 Mio. € EBITDA AL Effekt bis 2024e)


Ziele für 2024e

30% eSales Anteil 

25-30% eSales Anteil 

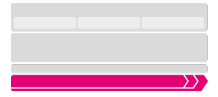
2 Monate time-to-market 

1 Monat time-to-market 

Hier klicken, um zu DT's Präsentation vom Kapitalmarkttag im Mai 2021 zu gelangen 

¹ RPA = Robotic Process Automation

...und Verantwortung leben



Environment



- Schutz des Klimas durch konsequente Umsetzung unserer Klimastrategie
- Verbesserung des Ressourcenschutzes, Förderung von Kreislaufwirtschaft und „zero waste“
- Steigerung der Energieeffizienz beim Netzausbau

Social



- Ermöglichung der Teilnahme an einer fairen & demokratischen digitalen Gesellschaft – für Kunden und Mitarbeiter
- Förderung digitaler Kompetenzen, Verantwortung, sowie der Ethik
- Gesundheit der Mitarbeiter und Arbeitsbedingungen

Governance



- Umsetzung der CR-Politik und -Governance
- Aufbau nachhaltiger Lieferketten
- Gewährleistung der Rechenschaftspflicht gegenüber den Stakeholdern (z. B. Aufnahme von ESG in die STI¹ der Geschäftsführung)

Ziele für 2024e

- 0%** Klimaneutral im direkten Betrieb bis 2025² 
- 0%** Klimaneutral über die Wertschöpfungskette bis 2040³ 
- x2** Energieeffizienz verdoppeln bis 2024e⁴ 
-  Mitarbeiterzufriedenheit weiter auf höchstem Niveau 

Hier klicken, um zu DT's Präsentation vom Kapitalmarkttag im Mai 2021 zu gelangen

¹ Short-Term-Incentive = kurzfristige Verzielung ² Net Zero für Scope 1+2 (Emissionen freigesetzt durch eigene Aktivitäten & gekaufte Energie)

³ Null Emissionen in der Wertschöpfungskette inkl. Scope 3 (Emissionen aus vor- und nachgelagerten Aktivitäten) ⁴ wie beim CMD 2021 kommuniziert

Unser Commitment



Strategieentwicklung

Führende europäische Telko



Führende europäische Telko



Führende Digitale Telko

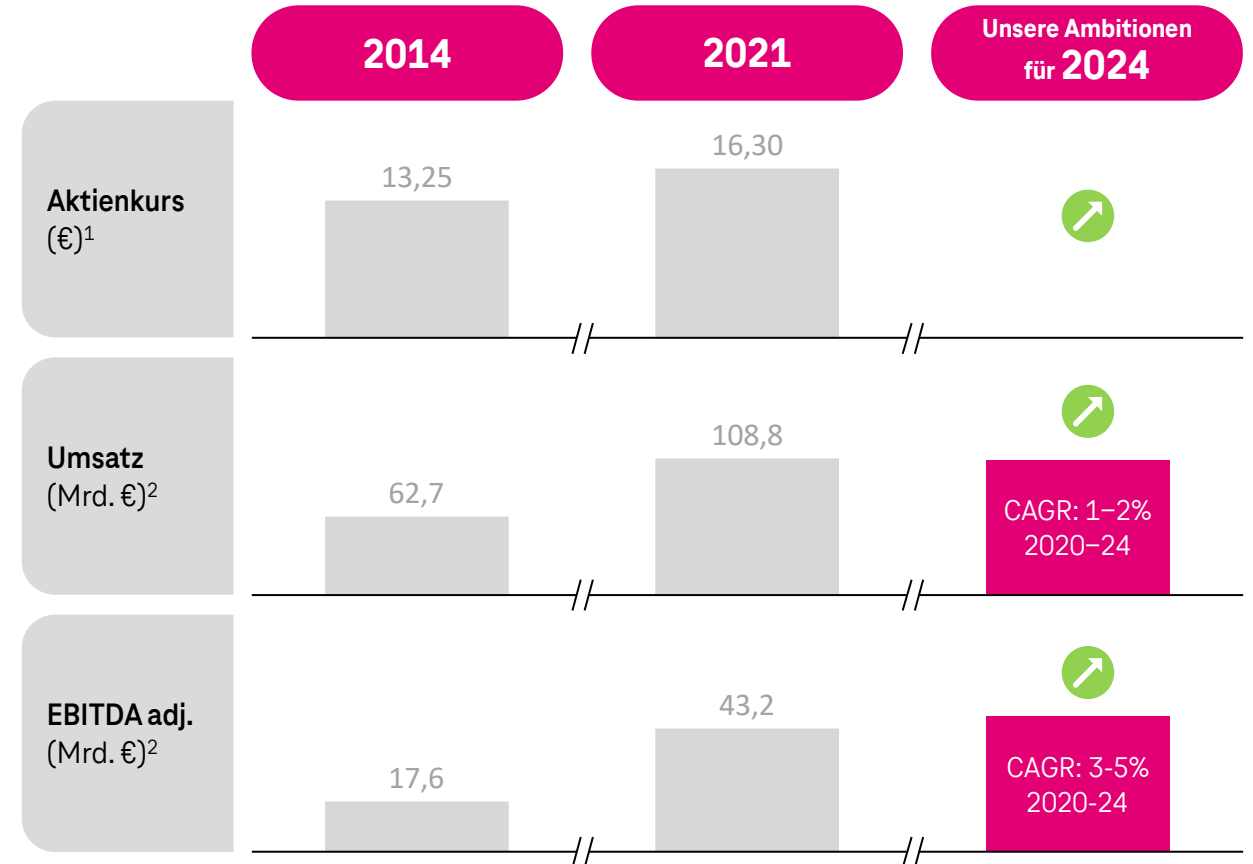


2014

2018

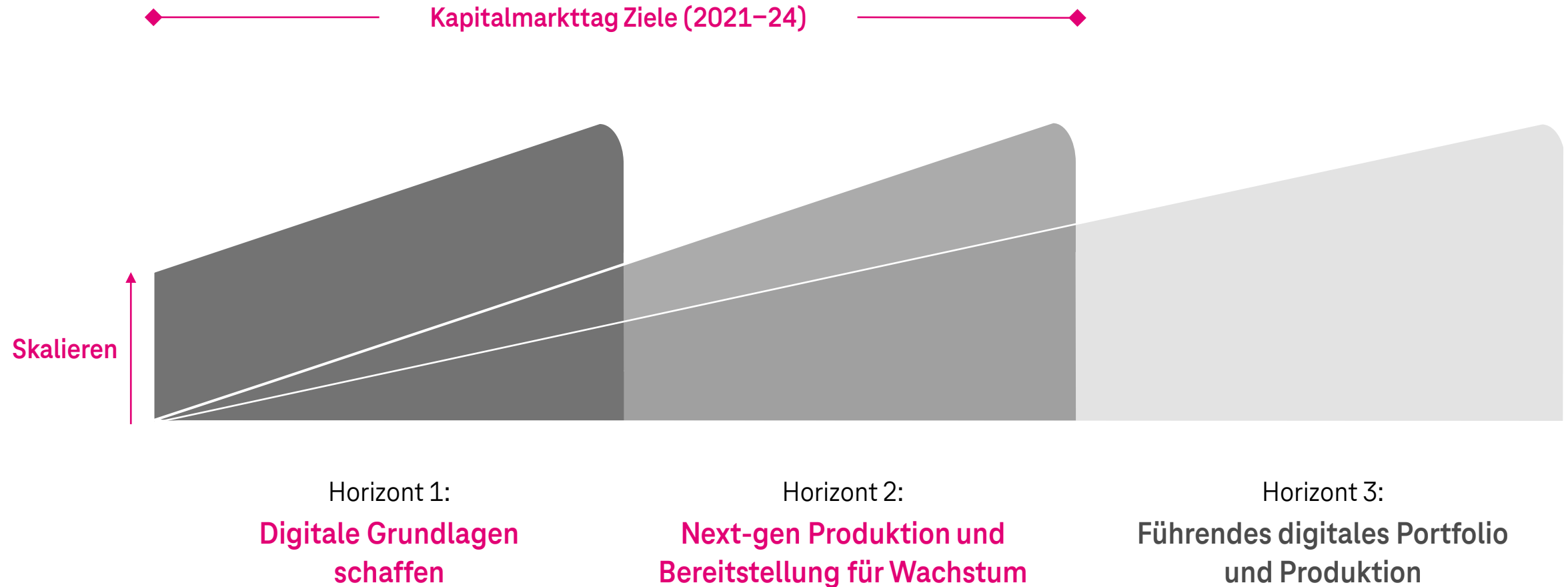
2021

Performance



¹ Aktienkurse per 30.12.2014; 30.12.2021 ² Inkl. anorganischer Effekte; Ambition 2024 entspricht CMD-Versprechen für Umsatz & EBITDA AL adj.

Unser Weg zur führenden digitalen Telco



Unsere Strategie: Führende Digitale Telko





Inhalt

01 Profil

02 Strategie & Transformation

03 Netz, Produkte & Innovation

04 Service & Marke

Vielfach ausgezeichnet:

Unser Bestes Netz (Deutschland)

5G

> 80 000

5G Antennen

GLASFASER

730 000 km

Glasfaserkabel

Unser Bestes Netz auf einen Blick

Deutschland

Festnetz

730 000 km
Glasfaserkabel

> 23,3 Mio. Breitband-Anschlüsse*

19,1 Mio. FTTH Anschlüsse*
Glasfaserbasierte Anschlüsse in Deutschland

36 Mio. Haushalte
Tarif bis zu 100 Mbit

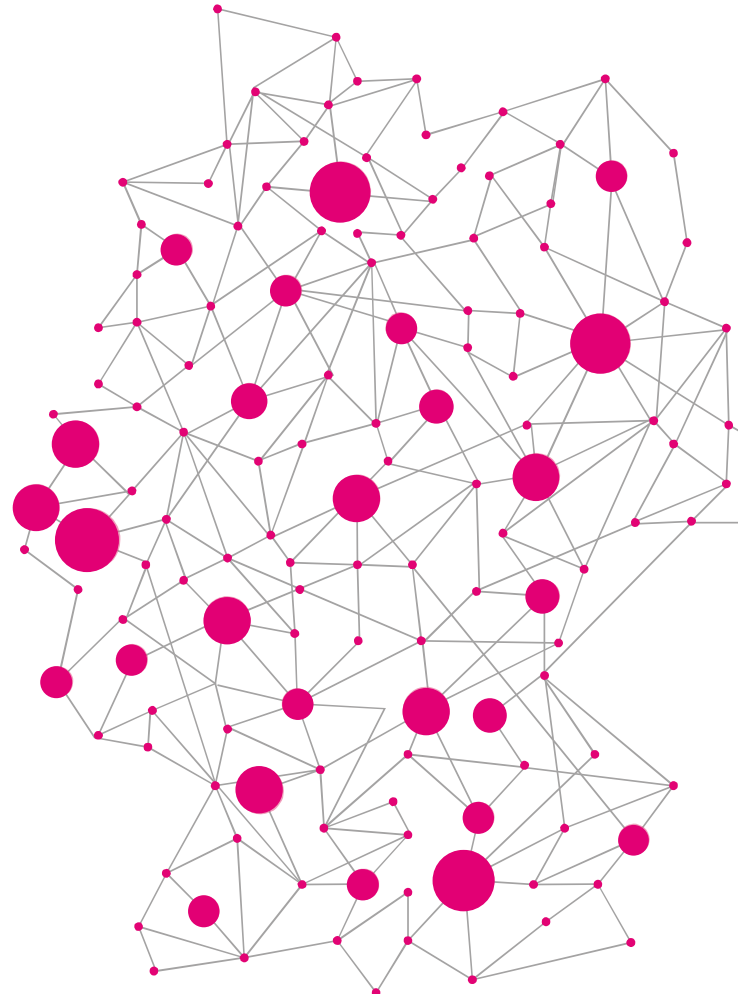
Mobilfunk

> 80 000 5G Antennen

96% 5G Netzabdeckung

99,6% Bevölkerungsabdeckung LTE

53 Campus-Netze
In Betrieb



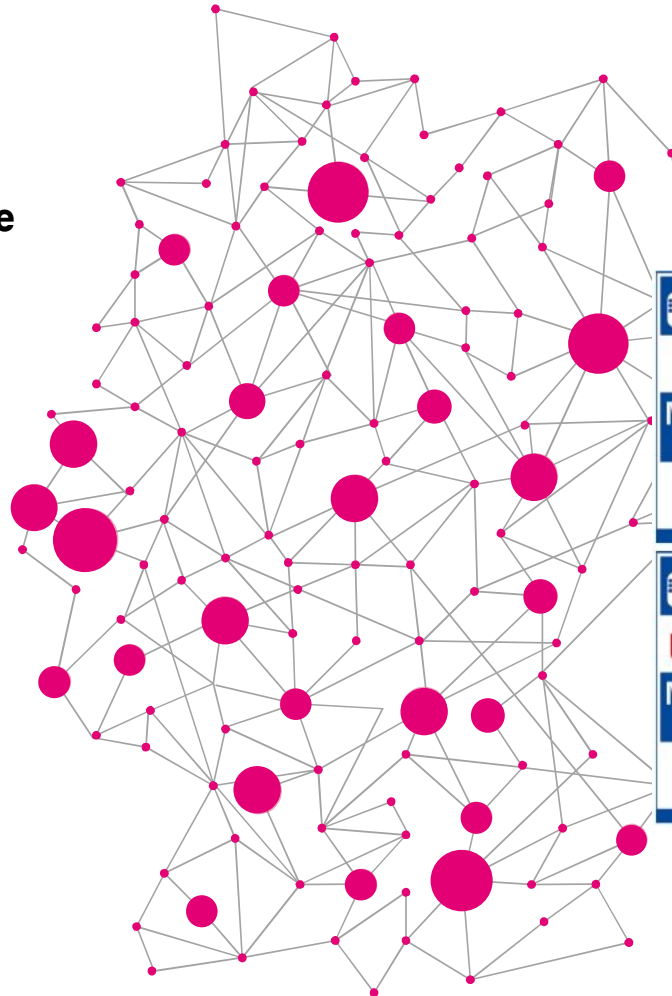
*Retail und Wholesale

Unser Bestes Netz auf einen Blick

Preise und Auszeichnungen

Bundesweite Netzabdeckung, hohe Bandbreite und Stabilität. In Mobilfunk und Festnetz

- Zahlreiche Auszeichnungen in Mobilfunk und Festnetz
- Innovative Produkte
- Hohe Bandbreiten und modernste Technologie
- Exzellente Netzabdeckung

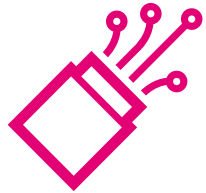


Wiederholt ausgezeichnet



Wir bieten beste Netzabdeckung, Bandbreite und Stabilität.

In Mobilfunk und Festnetz.



Netzabdeckung

Wir erreichen mit unserem 5G-Netz >96 % der Haushalte in Deutschland und liegen damit weit vor dem Wettbewerb. Dabei liefern wir Highspeed mit dem modernsten Mobilfunknetz und dem größten Glasfasernetz Deutschlands. Insgesamt haben wir 730 000 km Glasfaserkabel verlegt.



Hybrid

Unser Hybrid-Anschluss vereint die Stärken aus Festnetz und Mobilfunk, maximale Performance bei erhöhter Datenlast.



Vectoring

Durch unseren Vectoring-Ausbau optimieren wir Kapazität und Geschwindigkeit unseres bestehenden Netzes. Mit Supervectoring erhöhen wir die Leistungsfähigkeit noch einmal auf bis zu 250 Mbit.



Investitionen

Der Ausbau breitbandiger Netze umfasst den Großteil des Investitionsvolumens des Konzerns im Inland von mehr als 5 Mrd. € pro Jahr.



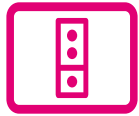
5G

Mit 5G schaffen wir ein mobiles Netz mit sehr hoher Zuverlässigkeit, extrem kurzer Reaktionszeit sowie hohen Datendurchsatzraten. Über 80 000 Antennen funken mittlerweile in 5G.

Das Netz der Zukunft stellt die Weichen

Die Anforderungen an das Netz werden komplexer

Glasfaser- und Mobilfunknetz müssen in Deutschland weiter ausgebaut und gestaltet werden.



Bandbreite

Die Zahl der Breitbandanschlüsse ist weiter gestiegen. Neue Anwendungen benötigen schnellere Verbindungen und auch höheres Datenvolumen.



Netzabdeckung

Die Komplexität wächst rasant – es ist nicht nur noch Bandbreite, die zählt. Glasfaser, Vectoring, 5G und Hybrid ist der geforderte Technologiemix, um einer flächendeckenden Netzabdeckung gerecht zu werden.



Nutzungserlebnis

Virtual- und Augmented Reality schaffen neue Nutzungserlebnisse, selbstfahrende Autos sind nur ein Beispiel. Da VR-Anwendungen fünfmal so viel Bandbreite wie HDTV benötigen, wird die Belastung für die Netzwerke weiter erheblich steigen.



Geräte

Aufgrund der stetigen Zunahme von miteinander vernetzten Geräten und Wearables wächst der Breitbandbedarf radikal. Eine dauerhafte Internetkonnektivität stellt ganz neue Ansprüche an die weltweiten Netze.



Latenz

Bei der Nutzung des Netzes von morgen, zum Beispiel durch selbstfahrende Autos oder Gaming, ist eine geringe Latenz die Voraussetzung. Dazu müssen die Signallaufzeiten im Mobilfunknetz minimiert und somit „Echtzeitkommunikation“ ermöglicht werden, z.B. durch 5G.

Produkte für unsere

Privatkunden



MagentaEINS

MagentaTV

**Magenta
SmartHome**

Wir haben die besten Angebote

Produkte und Dienste für Privatkunden

Wir bieten Produkte und Services, die gleichzeitig innovativ, sicher und einfach sind.



MagentaMobil

Für alle, die Familie sind. Für Mitbewohner und Freunde. Für enge und entfernte Verwandte – egal, an welchem Wohnort. Sie können für jeden eine passende Zusatzkarte buchen.



MagentaEINS

Wer Festnetz inkl. Internet und Mobilfunk kombiniert erhält attraktive Vorteile, wie z. B. doppeltes oder unbegrenztes Datenvolumen.

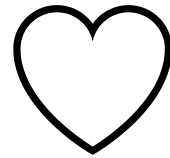


MagentaTV

MagentaTV verbindet alle Fernsehwelten: über 150 TV-Sendern in HD, MagentaTV+ und zusätzlich die beliebtesten Streaming-Dienste alle an einem Ort. Und das zuhause oder unterwegs.

Magenta Mobil – für alle, die Familie sind

Je mehr, desto günstiger



Integrativ & konvergent!
Familie u. Vertraute

Günstige MagentaMobil Angebote für alle, die Familie sind.



Unkompliziert & smart!
Einfachheit

Wir bieten mit unseren Tarifen ein einfaches und smartes Angebot für jeden.



Je mehr, desto günstiger!
Durchschnittspreis

Mit jeder weiteren Karte sinkt der Durchschnittspreis für alle. Dabei haben alle PlusKarten das gleiche Datenvolumen wie die Hauptkarte.



Persönlicher Datenbonus:

Treue lohnt sich für unsere Telekom Mobilfunk-Kunden. Jetzt jeden Monat mindestens 500 MB bis maximal 10 GB individuellen Datenbonus sichern.

Mobilfunk und Festnetz inkl. Internet kombinieren

Magenta EINS – Alles aus einer Hand



Preisvorteil

- Jeden Monat 5 € sparen



Leistungsvorteile

- MagentaEINS: Doppeltes oder unbegrenztes Datenvolumen – auch für Zusatzkarten
- MagentaEINS Prepaid: alle vier Wochen 1 GB zusätzliches Datenvolumen
- Flat vom Festnetz in alle dt. Mobilfunknetze telefonieren



Mehr Service

- Exklusive Servicevorteile für MagentaEINS Kunden



Persönlicher Treuebonus

- Treue lohnt sich für unsere Festnetz- und Internetkunden. Jetzt persönlichen Treuebonus mit bis zu 500 € sichern und damit ins überragende Mobilfunknetz einsteigen.

Willkommen im Fernsehen der Zukunft

MagentaTV

Mit MagentaTV schauen unsere Kunden ihre Lieblingssendungen, wann immer sie wollen.



Größte Programmvietfalt

mit mehr als 180 Sendern, davon über 150 in HD.



Praktische Funktionen

durch Restart, 7 Tage Replay, Timeshift & Aufnahme.

MagentaTV+



Von Action bis Drama. Von Original & Exclusives* bis zu internationalen Top-Serien & Filmen sowie dem Besten von ARD & ZDF. Alles kostenlos. Bei MagentaTV ist das + immer dabei.



Beliebte Streaming-Dienste jederzeit auf Abruf, wie z.B. Disney+, Netflix, RTL+, WOW, DAZN und Paramount+. Alle auf einer Plattform. Mit übergreifender Suchfunktion.



Persönliche Schnellstartleiste

Alle persönlichen Lieblings-Apps auf einen Blick: Individuell angepasste Schnellstartleiste, um so bequem und schnell zum Lieblingsinhalt zu gelangen.



Auf allen Geräten verfügbar

Auf der Couch vor dem Fernseher. Via Laptop im Garten. Mit dem Smartphone in der Bahn. Oder auf dem Tablet im Flugzeug. MagentaTV ist immer dabei und läuft auf bis zu drei Geräten parallel. Die neue MagentaTV One bringt ein überragendes TV-Erlebnis auf den Bildschirm.

Alles für das Internet Zuhause

Vernetztes Zuhause

Wir vernetzen das Zuhause des Kunden für das beste Erlebnis.



Highspeed Zuhause

Bester Anschluss mit bestem WLAN und besten Service bietet TOP Internet Geschwindigkeit im ganzen Zuhause.



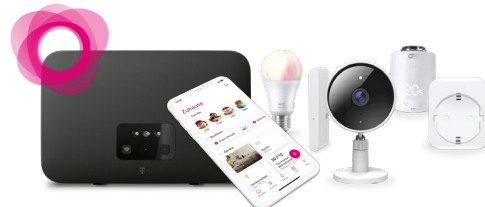
Glasfaser

Mit bis zu 1.000 Mbit/s und mehr surfen, wird mit Glasfaser einfach möglich.



Hybrid 5G

Highspeed bis zu 500 Mbit/s und stabiles Heimnetz mit dem Smart4 Router und der neuen Hybrid 5G Technologie



Smartes Zuhause

Mit Router und MagentaZuhause App das ganze Zuhause intelligent vernetzen und über Smartphone, TV und Sprache steuern.

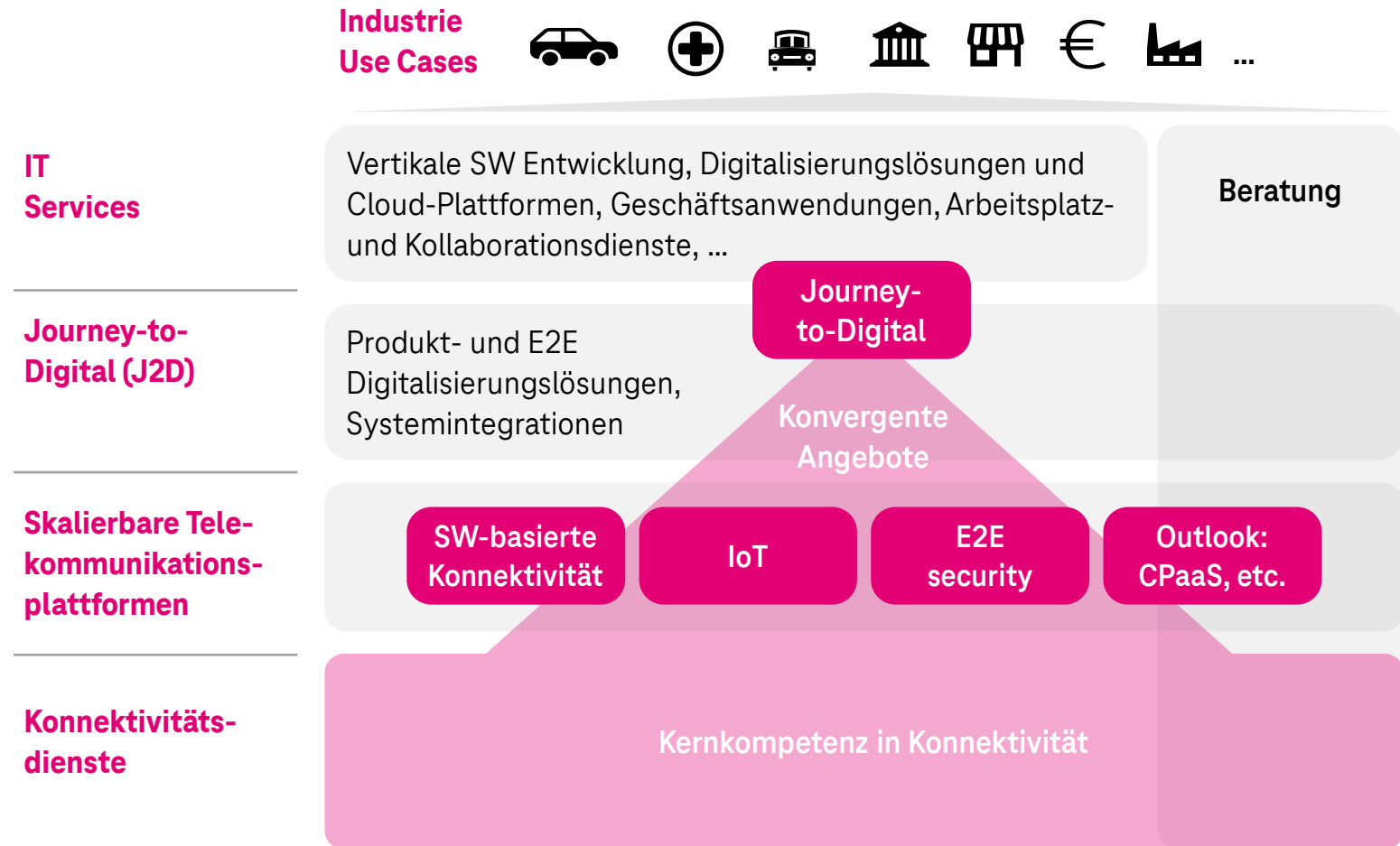
Produkte für unsere

Geschäftskunden

INTEGRIERTE B2B-KOMPETENZ

Von kleinen Unternehmen, über Mittelstand bis hin zu multinationalen Konzernen oder öffentlichen Institutionen: Gemeinsam sind T-Systems und Telekom Deutschland für das Business unserer Kunden da.

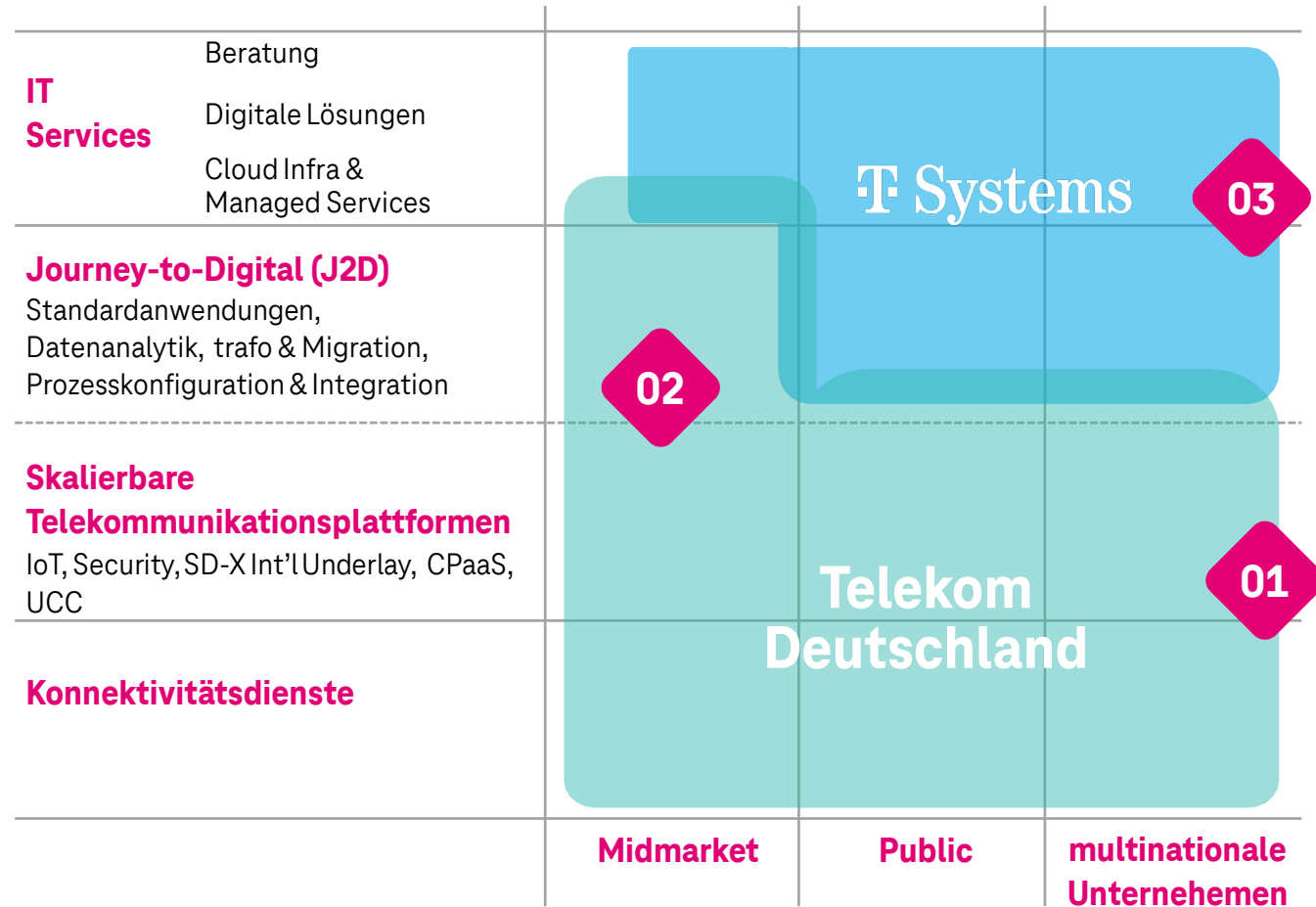
T-Systems und Telekom Deutschland bieten Ende-zu-Ende-Digitalisierung aus einer Hand



- Konnektivität integriert in Plattformen & Application Layer
- Zusammenspiel von tiefgehender branchenspezifischer IT-Kompetenz
- Bereitstellung globaler, flexibler und zuverlässiger Provisionierung & Auslieferung im passenden Maßstab
- Leveraging network von integrierten Partnern
- Kundensegmentorientierte Markteinführungsstrategie

Wir strukturieren unsere Fähigkeiten für die beste Customer Experience auf allen Ebenen

Portfolio & Markteinführungsansicht



01

Erstklassige, software-defined Konnektivität basierend auf dem globalen DT-Netzwerk für alle Unternehmenskunden

02

Echte E2E Digitalstrategie für den Mittelstand: Überzeugende Angebote für den Mittelstand die ihre journey-to-digital vorantreiben

03

Konfigurierbare, branchenspezifische digitale Lösungen für multinationale Unternehmen, basierend auf skalierbaren Cloud-Diensten

Produkte für unsere

Geschäftskunden


T- Systems

Security

Advisory

Digital

Cloud Services



T-Systems ist der **zuverlässigste** Serviceanbieter für Großkunden. Wir bieten **IT & Konnektivität aus einer Hand.**

Dafür steht T-Systems

92 % bestätigen: T-Systems ist **zuverlässig**¹

91 % nehmen T-Systems als **innovativ**¹ wahr

T-Systems ist in den **Top 3** Der Europäischen **Kundenzufriedenheit** Benchmarks²

> 100 **Führungspositionen** in 30 Benchmark Berichten von Analysten

T-Systems ist einer von **3** **RISE with SAP** Premium Anbietern in Deutschland

100 % **Zero Outage Kultur** Qualität & Reliabilität

1) Brand Tracking Study GER Dec22

2) TRI*M Studie/Competitor Studie 2023

Wir begleiten Sie auf Ihrer Reise in ein **modernes, sicheres und resilientes digitales Umfeld**, und zwar **Ende-zu-Ende entlang der digitalen Wertschöpfungskette**.



Unsere Aufstellung



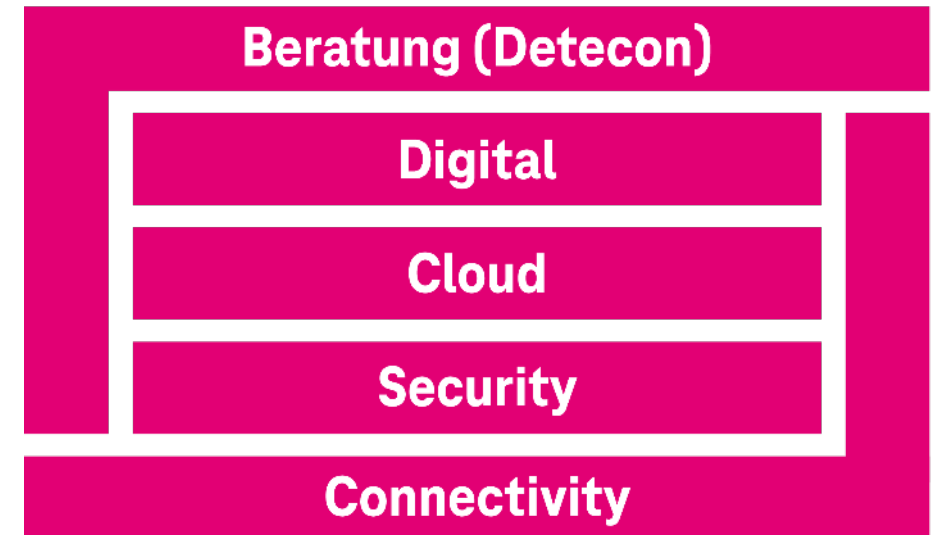
7 Fokus
industrien



Global Delivery Network
mit **26** Ländern



1 Deutsches
Frontend



Wir sind groß genug,
um **global zu skalieren**,
und klein genug, um für
unsere Kunden **da zu sein**.

Über T-Systems

#1 **IT Service Anbieter**
in Deutschland & DACH

3,9 Mrd **Umsatz mit +5,3 % organischem**
Umsatzwachstum von 2022 bis 2023

8 **Security Operation Center (SOCs)**, die global
> 36 Mio Cyberangriffe pro Tag abwehren

26 **Länder** in USA, LATAM,
Europa & Asien

> 500 **führende Technologiepartner**
und -dienstleister

> 1.000 **Kundenreferenzen**

> 26.000 **Mitarbeiter (FTE) mit**
> 20.000 zertifizierten Experten



Wir helfen unseren Kunden, Innovationen zu entwickeln und **Bedeutendes zu leisten.**

Zusammen verändern wir die Welt

Lebensverändernde Erkenntnisse

weltweit verfügbar machen mit Copernicus Satelliten-Daten



Krankenhäuser am Laufen halten und dadurch **Leben retten**



Die **Mobilität der Zukunft** absichern



Täglich **Millionen von Menschen** an **Flughäfen** bewegen



Die **Menschheit** mit **Energie versorgen**



Stärkung der **Cyber Resilienz** von Europa



Unser globales Portfolio verbindet horizontale Lösungen mit fundierter Industrieexpertise



Automobil- industrie

Customer Experience
Software-Defined Vehicle
Industry-X
Journey to Cloud



Gesundheits- wesen

Digitalisierung von Krankenhäusern
Digitale Krankenversicherung
Telematic Infrastruktur 2.0
Digitalisierung der Pflege



Öffentlicher Sektor

Digitale Verwaltung
Nachhaltigkeit öffentlicher
Sektor
Digitale Souveränität



Öffentlicher Personenverkehr

Digitale Infrastruktur
Transport Operations
Digital Instandhaltung
Fahrgast Erlebnis

Advisory



Die Kombination aus Managementberatung und fundierter Technologieexpertise, um Sie durch die Reise der digitalen Transformation zu führen.

Digital

1010

Entwicklung von und Unterstützung bei Ihrer Digitalisierungsstrategie.

Cloud



Aufsetzen und Management von Multi-Cloud Umfeldern.

Security



Sicherheit für Ihr Geschäft durch modernste Sicherheitsservices.

Connectivity



Die Basis für erfolgreiche Digitalisierung mit schnellem, agilem und sicherem Zugriff auf Daten und Anwendungen weltweit.

Connected Kunden & Mitarbeiter
Lieferkettenmanagement
Nachhaltige Logistik Versorgung
Handels- IT Modernisierung



Handel & Logistik

Digitalisierung & Monetarisierung
Transformation & Modernisierung
Sicherheit & Compliance



Finanzsektor

Beschleunigte Innovation
Resiliente Lieferketten
Smarte, nachhaltige Fabriken
Connected Products & Services



Fertigungs- industrie

Wir machen **Kunden zu Fans.**

“ Mit der **T-Systems Sovereign Cloud**, powered by Google Cloud, können wir jetzt mit einer **innovativen, KI-basierten Lösung** die **Einhaltung von Geldwäschegesetz-/GWG-Compliance** sicherstellen.

————— *Maximilian Reinhard, Founder and CPO Legalian.io*

“ Die **Private Cloud** ist eine tolle Option für unsere SAP Betriebssysteme. Sie kombiniert **Stabilität mit Kosteneffizienz**. Die Migration in die Cloud der nächsten Generation war daher nur logisch.


————— *Christian Eigler, Corporate CIO at Continental AG*

“ In der Luftfahrt hat Sicherheit schon immer eine große Rolle gespielt, und wir sind sehr froh, dass ein **starker und zuverlässiger Partner wie Telekom Security** uns absichert und flexibel auf unsere IT Sicherheitsbedürfnisse reagiert.

————— *Naby Diaw, CISO at Lufthansa Group*

Global Player & Hidden Champions schenken uns ihr Vertrauen





Ihre Herausforderungen zu lösen, ist **unsere Mission.**

Adressierte Kundenherausforderungen

DIGITALISIERUNG

Durch RPA hat T-Systems den Bestellprozess von täglich > 600 Deutschland-Tickets automatisiert und dadurch Transdev geholfen, **die Kosten für 60 zusätzliche FTE zu vermeiden.**

RESILIENZ

Durch KI basierte Lösungen konnten wir Vorfälle schnell lösen und die Ausfallkosten für einen Logistikgiganten minimieren. Dadurch **wurden die Vorfälle auf Null reduziert.**

JOURNEY TO CLOUD

Dank T-Systems' Cloud Consulting und der Migration in eine Public Cloud Lösung konnte ein großer Pipelinebetreiber seine **IT-Kosten um 40 % reduzieren.**

NACHHALTIGKEIT

Durch eine konsolidierte, effizientere Nutzung von IT-Kapazitäten konnten wir den CO₂ Fußabdruck der Gerresheimer AG **um mehr als 90 % reduzieren.**

Ihre **Nachhaltigkeitsziele** sind uns ebenso wichtig wie unsere eigenen.



Wir haben ein Ende-zu-Ende Portfolio für ESG



Durch PAC Analysten als führend positioniert und gelistet in der ISG Provider Lens™ – Sustainability und ESG services (Europa).

Unsere Nachhaltigkeitsziele

- 0 %** **Net Zero** für direkten und indirekten Energieverbrauch **bis 2025**
- 100 %** Beschaffung von **erneuerbarer Elektrizität seit 2021**
- 0 %** **Net Zero Emissionen** (in vollem Umfang) **bis 2040**
- 100 %** Komplette Zirkularität für Technologie und Endgeräte **bis 2030**
- 55 %** **Reduktion der Emissionen insgesamt bis 2030**

Wie wir bei Ihren Zielen helfen können

Unsere **Datencenter** laufen vollständig energieeffizient



Zertifiziertes Mitglied des **Climate Neutral Data Center Pact**



Hocheffizientes **LEED-zertifiziertes** Rechenzentrum **Biere**

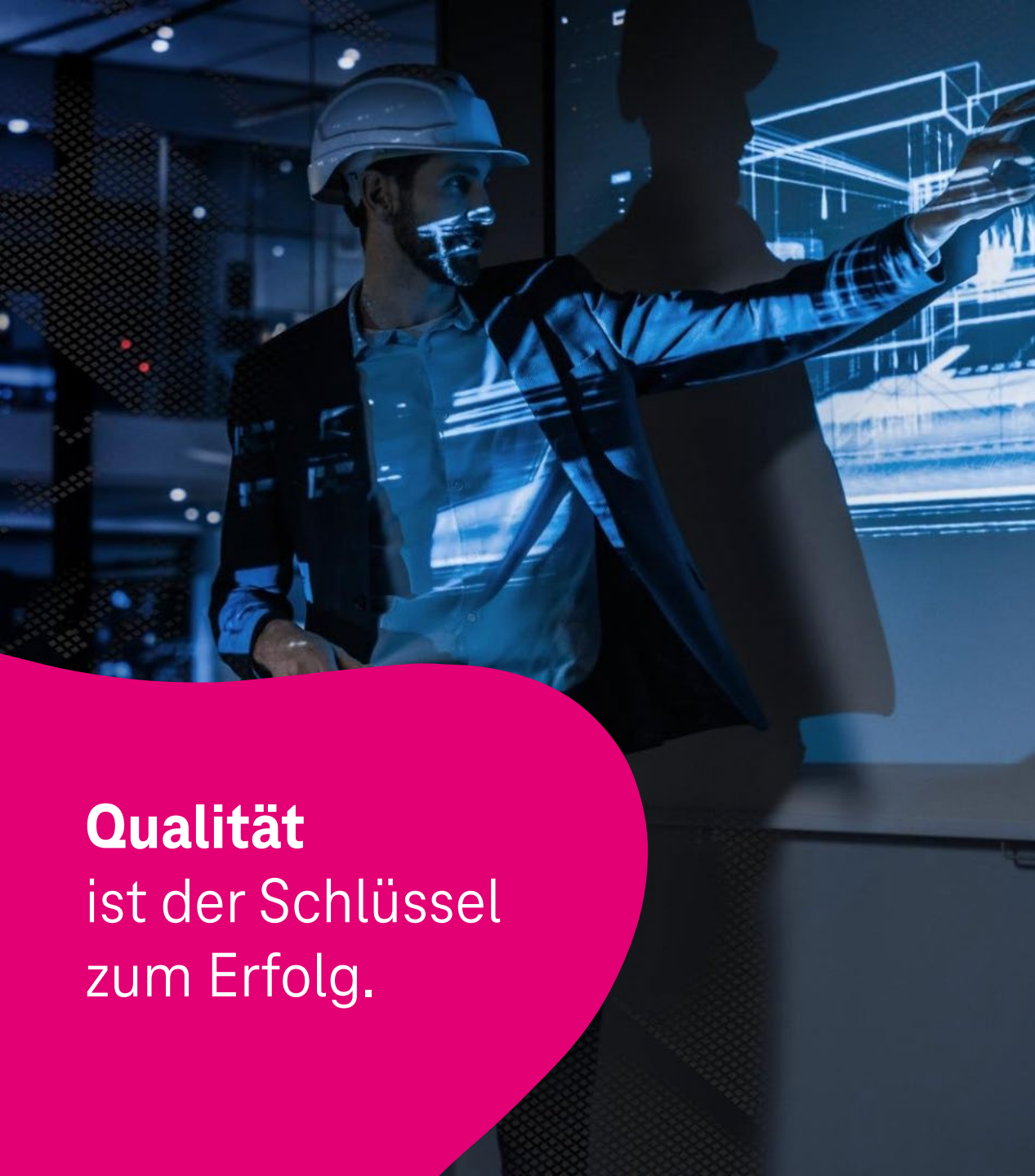


EU Verhaltenskodex ausgezeichnet als das energieeffizienteste Rechenzentrum in Europa in 2023.

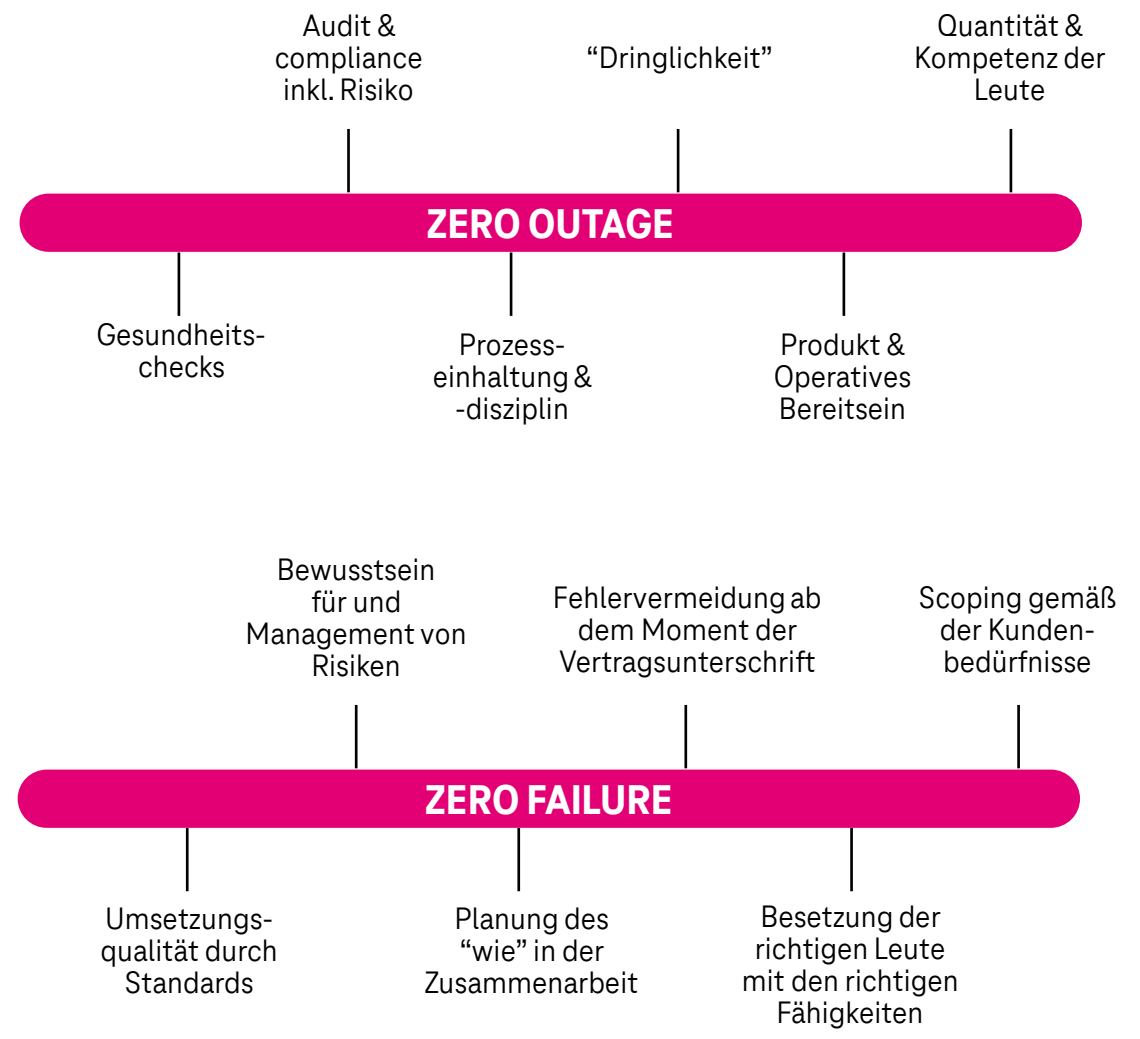
ISG Provider Lens Europe 2023
Sustainability and ESG
Strategy and Enablement Services

ISG Provider Lens Europe 2023
Sustainability and ESG
Technology Solutions and Implementation Services-IT

ISG Provider Lens Europe 2023
Sustainability and ESG
Technology Solutions and Implementation Services-OT



Qualität
ist der Schlüssel
zum Erfolg.

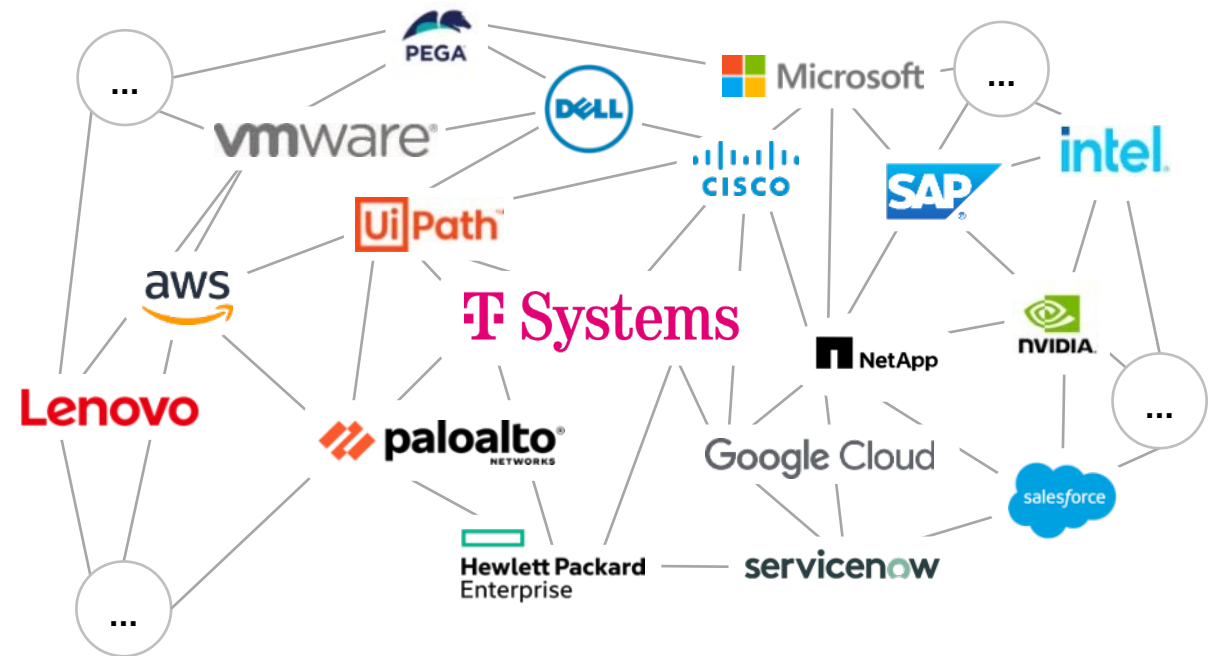



Unser **zuverlässiges
Partnernetzwerk** ermöglicht
innovative Lösungen.



**500+ prominente Technologie- und
Industriepartner und -dienstleister,
sowie zahlreiche Start-Ups**

- ✓ Gemeinsame Entwicklung von Lösungen
- ✓ Kompetenzerweiterung
- ✓ Gemeinsame Projektumsetzung
- ✓ Co-Innovation





Über 20.000 zertifizierte
Experten arbeiten in allen
Gebieten für unsere Kunden.
#peoplemakeithappen

EXPERTISE

- Zertifizierte Experten in Industrie & Portfolio
- Erfahrung und Best Practice durch unsere weltweiten Industrieprojekte

T-MINDSET

- Verantwortlich, fürsorglich, kollaborativ
- Kundenzentriert
- Leistungsgetrieben und wachstumsorientiert

NEW WORK

- Agile Rahmenbedingungen und Methoden
- Innovative New Work Lösungen

Produkte für unsere

Geschäftskunden

Telekom
Deutschland

Konnektivität
& Infrastruktur

Security

ICT-Solutions
& Business Apps

Cloud Management

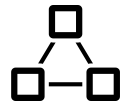
Agile Workplace

Unsere Key Facts

Wir haben eine starke
Position im Markt

#1

Marktführer
für Geschäftskunden
in Deutschland



> 50%

**Deutscher Unternehmen
arbeiten**
auf dem Telekom Netz

#1

wertvollste europäische Marke
wertvollste Telekommunikations-
Marke der Welt



82

TRI*M-points B2B
(Kundenzufriedenheit)

96%

5G Coverage
in Deutschland



> 80%

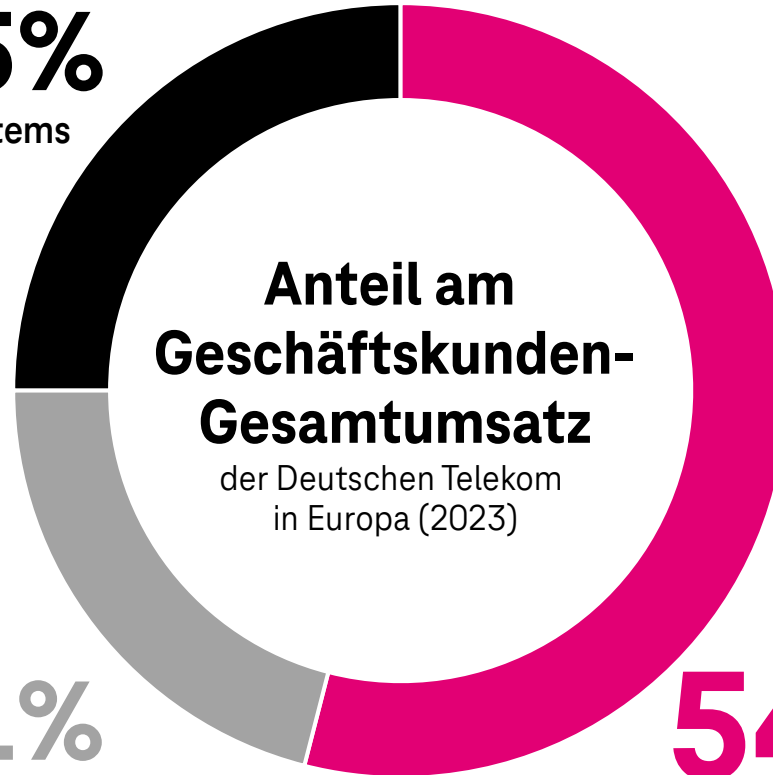
**der deutschen
„Hidden Champions“**
sind unsere Kunden

Wir sind essenzieller Bestandteil der Deutschen Telekom AG



25%
T-Systems

21%
Deutsche Telekom
AG, Europa



54%
Telekom Deutschland
Geschäftskunden

TELEKOM DEUTSCHLAND GESAMT*

61,4 Mio. Mobilfunk-Kunden
15,0 Mio. Breitband-Anschlüsse
25,2 Mrd. € Umsatz
59 709 Beschäftigte




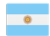
DAVON TELEKOM DEUTSCHLAND GESCHÄFTSKUNDEN:

2,4 Mio. Geschäftskunden
11 500 Beschäftigte
8,6 Mrd. € Umsatz

* Geschäftsbericht Telekom 2023

Wir sind international – unsere globale Reichweite für den lokalen Bedarf unserer Geschäftskunden

AMERIKA




-  USA & Canada
-  Mexico
-  Brazil
-  Argentina



EUROPA

-  Netherlands
-  Luxembourg
-  France
-  Belgium
-  Switzerland
-  Austria
-  Italy
-  Iberia
-  Nordics
-  Greece
-  UK
-  Poland
-  Slovakia
-  Czechia
-  Slovenia
-  Hungary
-  Turkey

ASIEN

-  Greater China
-  Japan
-  Singapore

Auch international sind wir für unsere Geschäftskunden da – mit **lokaler Kompetenz** durch unsere Mitarbeiter **vor Ort** und einem **weltweiten Vertriebsnetz**, das die wichtigsten Geschäftszentren auf der ganzen Welt abdeckt.

Auf einen Blick: Wir sind **Telekom Deutschland** **Geschäftskunden**

Wir sind der bevorzugte Digitalisierungs-Partner von
2,4 Millionen Geschäftskunden

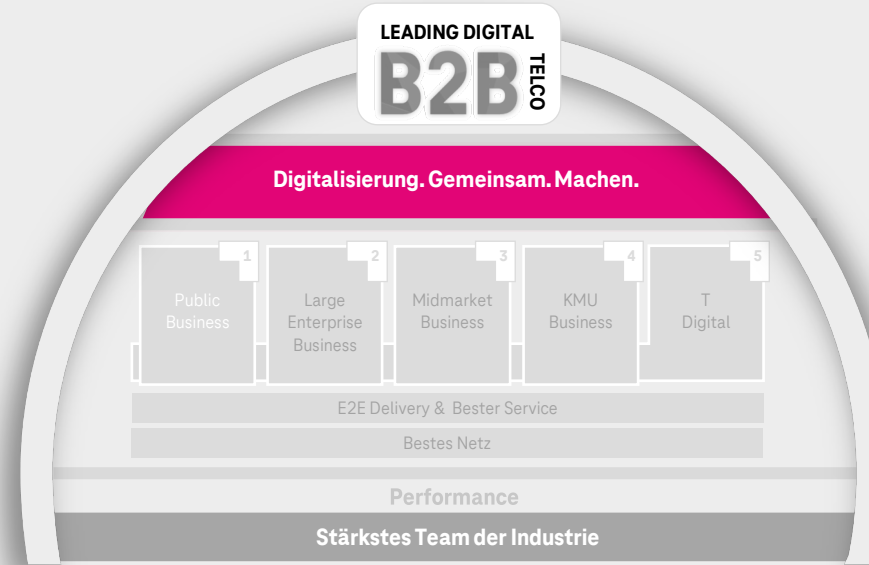
unsere
25.500 Expert*innen

sorgen gemeinsam mit
5.500 Partnern

für
Ihre Digitalisierung



Unsere Mission



DIGITALISIERUNG. GEMEINSAM. MACHEN.

Wir haben die branchenübergreifende **Digitalisierung**skompetenz.

Wir handeln **gemeinsam** mit unseren Kundinnen und Kunden als ihr Partner.

Wir **machen** es möglich. Wir gehen die digitalen Herausforderungen mit unseren Kunden an.

Unser breites Business-Portfolio macht unsere Kunden in der digitalen Welt erfolgreich



KI



Digitalisierungsprojekte



Industrie Know-how

Applikationen

z.B.



Infrastruktur & Cloud Management

z.B.



Security

z.B.



Identity Management



Industrial Control Systems



SOC

Netzwerk & Konnektivität

z.B.

Managed SD-Networks

FTTH

Global WAN

IoT



Gemeinsam mehr erreichen:

Mit starken Partnern ermöglichen wir ein noch breiteres Spektrum in der Digitalisierung



Wir haben die **Bedürfnisse unserer Kunden** verstanden

Der Kunde im Mittelpunkt – für uns nicht nur eine Phrase, sondern Grundlage für unser Tun. Die Bedürfnisse unserer Kunden immer im Blick, machen wir aus digitalen Innovationen nachhaltige Erfolge für Unternehmen und deren Geschäftsmodelle.



Bedürfnisse:



Mehr Absatz & Service

online, am Point-of-Sale und unterwegs



Zusammenarbeit verbessern

durch Office- und Teamwork-Lösungen



Produktivere Prozesse

mit Cloud- und M2M-Lösungen, Apps und KI



Digitale Flexibilität

bei Innovationen und Geschäftsmodellen



Optimale Vernetzung

am Standort, zwischen Filialen und mobil



Zuverlässige IT-Sicherheit

für Netze, Daten und Endgeräte

Mit der **DIGITAL X** machen wir Digitalisierung konkret erlebbar

Die **DIGITAL X** ist Europas führende Digitalisierungsinitiative.

Sie verbindet Konzerne, den Mittelstand, Start-Ups, Politik, Visionär*innen und führende Experte*innen in einer gemeinsamen Community. Für eine nachhaltige Digitalisierung und eine **Verbesserung der Wettbewerbsfähigkeit** unseres Landes.



Seit dem Start in 2018 hat sich die **DIGITAL X** zu einem ausgereiften Ökosystem entwickelt, das die Digitalisierung des deutschen Mittelstandes über die verschiedensten Kanäle und Formate vorantreibt.



digital-x.eu

2021 – 2023

Weltausstellung für Digitalisierung. Atemberaubende Indoor- und Outdoor-Bühnen, zahlreiche Brandhouses, Markplätze sowie die relevantesten Themen & Speaker*innen. In 2021 - 2023 hat die DIGITAL X je zwei Tage in Köln begeistert. **Und 2024: Geht es weiter – die DIGITAL X am 18. und 19. September wieder in Köln!**

2020

Transformation der DIGITAL X zu einer Live- und Digitalplattform. Pandemiebedingte DIGITAL X EDITIONS in rein digitalem Format plus Start einer eigenen DIGITAL X Content Plattform als größtes Best Practise- und Wissensnetzwerk im B2B-Bereich.

2019

Über **35.000 Teilnehmer*innen** bei sechs regionalen Veranstaltungen und dem zweitägigen Jahresfinale in der Koelnmesse.

2018

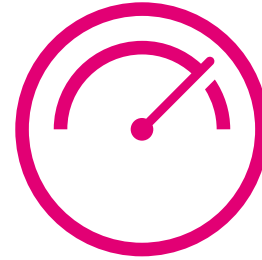
Über **15.000 Teilnehmer*innen** bei insgesamt sechs regionalen und nationalen DIGITAL X Live-Events quer durch die Republik.

Wir treiben die **Digitalisierung voran** und ergreifen die **Initiative**



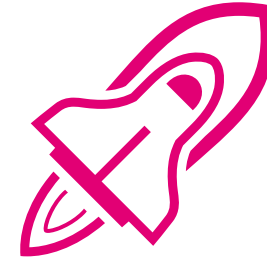
DIGITALE BILDUNG

Das **Engagement für Schulen** hat bei der Telekom eine lange Tradition. Unser Anspruch lautet: Wir digitalisieren Bildung in Deutschland bis alle **#DABEI** sind.



TECHBOOST

Wir halten Startups den Rücken frei – mit leistungsstarker Technologie und mit den Vorteilen einer Partnerschaft, die die Türen zu Deutschlands Geschäftskunden öffnet.



SCHUBKRAFT

Wir sorgen für **Orientierung in der Förderlandschaft** – für die Entwicklung von Zukunftstechnologien und damit Deutschland gestärkt aus der Krise hervorgeht.

Dein Business ist **mein Business**

Wir sind persönlich für dich da, damit in deinem Business alles funktioniert. Finde heraus, wie wir auch dich unterstützen können



Mehr Informationen gibt es hier

#DeinMeinBusiness

Die besten Lösungen? Finden wir gemeinsam.

Ganz gleich, was dein Business braucht, wir finden die besten Lösungen für dich. Dafür nehmen wir uns persönlich Zeit, um dich und dein Business kennenzulernen und alles über deine Herausforderungen, Ziele und Anforderungen zu erfahren. Denn je besser wir uns kennen, desto besser können wir dein Unternehmen voranbringen. Und zwar im Team. Gemeinsam mit dir. Genau damit begeistern wir in unserer Kampagne **#DeinMeinBusiness**.

Deshalb ist Beratung bei uns vor allem eines: **persönlich.**

Offen für Neues

Innovationen bei der Deutschen Telekom



Zusammenarbeit


Agilität

Fokus


Innovation in Zusammenarbeit mit Partnern weltweit



**TECH
BOOST**

Das Startup-
Programm der 

T Capital


hub:raum



Group Partnering

Weltweite Ideensuche nach Innovationen

Umsatzsteigerung und Differenzierung durch vollständige Integration in Produkt- und Entwicklungsprozesse der Deutschen Telekom

TechBoost

Partner für B2B Innovationsgeschäft mit Startups

Innovationspartner für Geschäftskunden der Deutschen Telekom und Vertriebspartner für Startups. Auf- und Ausbau wirtschaftlich nachhaltiger Kundenbeziehungen

T.Capital

Strategisches Risikokapital der Deutschen Telekom

Strategische Investitionen in früh- und mittel-phasige Unternehmen mit Synergien für die Deutsche Telekom. Früher Zugang zu disruptiven Technologien und Märkten

hub:raum

Innovationstransfer aus der Welt der Startups

Frühphasige Entwicklung neuer Geschäftsideen durch kontinuierliches Scouting, Startup Wettbewerbe und strategische Investitionen

T-Labs

Forschung mit den weltbesten Universitäten

Entwicklung umsetzbarer Ideen – T-Labs identifiziert relevante Ansätze aus der akademischen Welt

Markteinführung

kurzfristig

langfristig

Innovationsthemen

Beispiele

Home Orchestration



Beste digitale Erlebnisse zu Hause

Unser "Zuhause Erlebnis" erschafft ein integriertes und orchestriertes digitales Familienleben zu Hause, das umfangreiche Anwendungsfälle über alle Magenta Dienste ermöglicht, inkl. TV & Unterhaltung, Smart Home, Sicherheit, Sprachsteuerung, und Apps

Breitband Router



Leistungsstarke RDK Router Plattform

Standardisierte einheitliche Router Plattform für unterschiedliche Zugangstechnologien (xDSL, GPON, 5G/FWA, DOCSIS) basierend auf dem globalen open-source RDK-System – ermöglicht die beste Netzverbindung zu Hause und datengetriebene Dienste für die Kunden

Edge Cloud



Cloud näher an Endgeräten & Kunden

Edge Cloud bringt Datenverarbeitung an den Netzrand, näher an Endgeräte und Kunden – und ermöglicht Anwendungen mit geringen Latenzen wie Augmented-Reality oder vernetztes Fahren

Campus Networks



Exklusive Netze steigern Leistung

Dedizierte Konnektivität, Edge Computing und integrierte Digitalanwendungen erhöhen die Möglichkeiten für Produktionsautomatisierung, Flexibilität und Ausfallsicherheit für Unternehmen



Inhalt

01 Profil

02 Strategie & Transformation

03 Netz, Produkte & Innovation

04 Service & Marke



Ausgezeichnet
Unser Service

Digitaler Service

„Telekom hilft“, MagentaApp,
SprachID, ...

5,6 Mio.

Bereitstellungen pro Jahr

25,1 Tsd.

Service-Mitarbeitende

Beste Kundenservice

Beispiel Deutschland



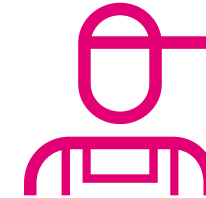
Ausgezeichneter Kundenservice

- Regelmäßige Auszeichnung: TÜV-Siegel „gut“ für Kundenservice
- Testsieger in allen Bereichen: Festnetz, Mobilnetz, Online, Shop und Anruf



Kundenservice

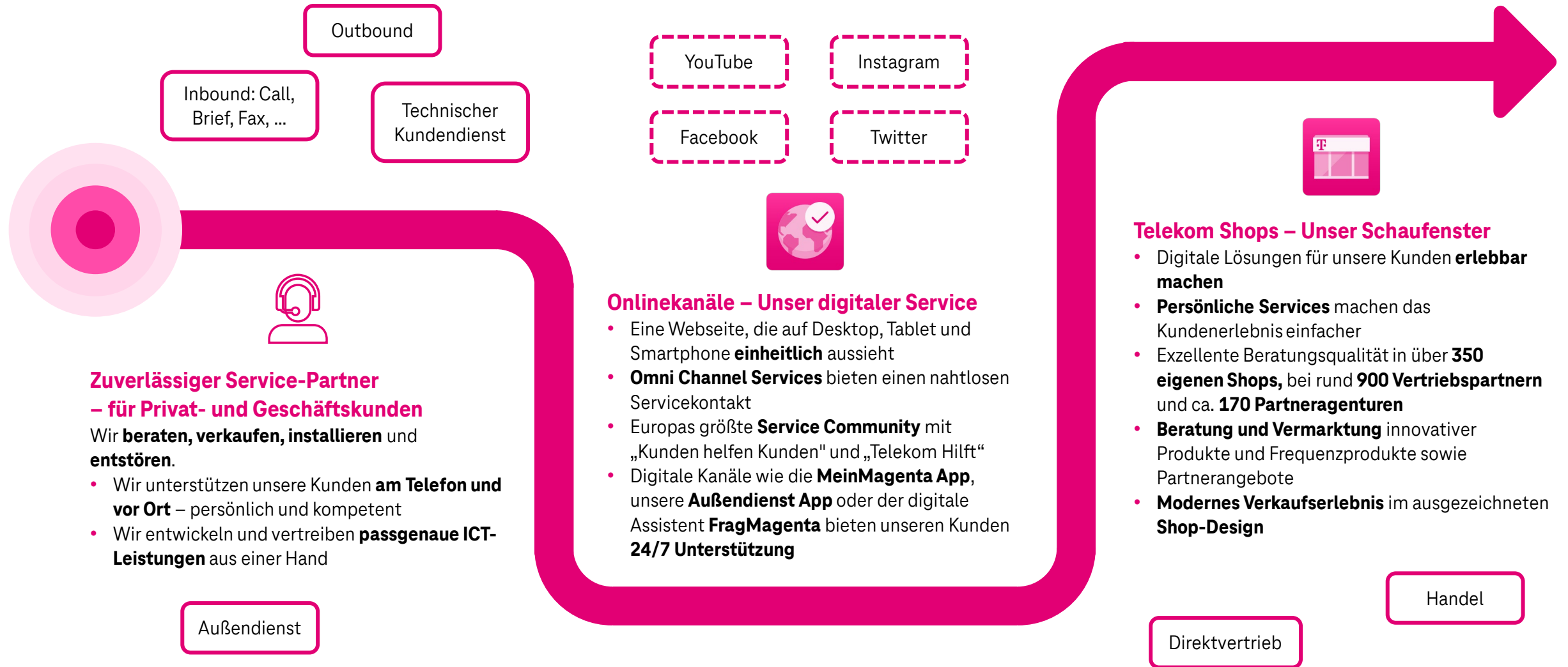
- **33,2 Mio.** Anrufe pro Jahr
- **9 Mio.** Briefe/Faxe/E-Mails pro Jahr
- Kundenservice via Social Media: „Telekom hilft“ bei Facebook und Twitter Feedback-Plattform
- Kundenservice per App: MagentaService App und DSL Hilfe App



Unser Außendienst leistet ...

- **26,2 Tsd** Außendienst-Kundentermine täglich in Deutschland
- **5 Mio.** Bereitstellungen pro Jahr
- **1,8 Mio.** Problembehebungen pro Jahr

Unser Service ist kanalübergreifend und persönlich



Führend im Branchenvergleich

Unser Serviceangebot



Dialog- und Servicequalität über digitale Kontaktkanäle

- Als Kommunikationsanbieter sind wir Sieger im Gesamt-Tracking über alle Branchen und überzeugen im Kundendialog über digitale Kontaktkanäle wie Facebook, Twitter, Video-Chats oder Online-Communities
- Wir sind im Vergleich zu direkten Wettbewerbern als einzige über alle digitalen Kanäle und Touchpoints sehr gut aufgestellt
- Unsere Service-Marke „Telekom hilft“ wird unter allen Service-Marken am sympathischsten empfunden



MeinMagenta App

- Die MeinMagenta App ist die vollumfänglichste Kunden-App unter den Telekommunikationsanbietern und bietet ein umfangreiches Funktionsangebot sowohl für Mobilfunk- als auch Festnetzkunden
- Die MeinMagenta App wurde zwei Jahre in Folge von dem Magazin Connect als beste Telko-App in Deutschland ausgezeichnet
- Die MeinMagenta App bietet ein umfangreiches Serviceangebot, wie z. B.: Verbrauch und Kosten prüfen, Rechnungen ansehen, Tarife und Verträge verwalten, Online-Hilfe, persönliche Angebote, Einrichtung des Routers
- FragMagenta ist ein KI basierter Chatbot. Vollintegriert in die App unterstützt er bei nahezu allen Servicefragen, löst viele Anliegen selbst oder übergibt intelligent an (menschliche) Kollegen (Live-Chat & Rückruf)

Neue Serviceangebote für unsere Kunden

Unser Serviceangebot



Mein Telekom Techniker

- Wir sagen dem Kunden, wann der Service-techniker vor Ort ist
- Der Kunde hat die Möglichkeit, Termine per Online-Service zu verschieben
- Live Status des Service-Technikers
- Der Online-Servicedient als direkter Kanal für Kunden-Feedback



Chatbot – FragMagenta

- Unser digitaler Service-Assistent beantwortet Kundenfragen schnell, einfach und rund um die Uhr



Der Rückruf Service

- Unsere Telekomkunden müssen nicht in der Hotline warten, wir rufen sie zurück
- Kunden können sich mit dem gleichen Berater wieder verbinden lassen



Sprach ID

- Unsere Kunden können sich in der Hotline mit der eigenen Stimme authentifizieren
- Verfahren ist sicher (TÜV zertifiziert) und ganz einfach
- Kunden müssen dadurch ihre Kundennummer nicht mehr bereithalten



WhatsApp

- Schnell, einfach und intuitiv über WhatsApp mit der Telekom in Kontakt treten
- Jedes Anliegen platzieren, wann und wo der Kunde ist. Der Kunde muss sich nicht auf uns einstellen, wir stellen uns auf unsere Kunden ein
- Rückfragen jederzeit über den präferierten Kanal



MediaTransfer

- MediaTransfer ist ein digitaler und einfacher Eingangskanal um Kundenanliegen im ersten Kontakt zu lösen
- Kunde kann dem Kundenberater Dokumente, Fotos und Unterschriften direkt im Gespräch über einen Link zusenden – ganz einfach, ohne zusätzliche Codes oder Zugangsdaten

Unsere Marke



Unsere Marke

#1

GERMAN BRAND

#1

EUROPEAN BRAND

#9

GLOBAL BRAND

The World's 25 Most Valuable Brands 2024



1 +1		2 +2		3 0		4 -3		5 +1	
\$516.6 +74%		\$340.4 +78%		\$333.4 +19%		\$308.9 +3%		\$99.4 +0%	
6 -1		7 +3		8 +6		9 +2		10 -3	
\$96.8 -15%		\$84.2 +28%		\$75.7 +28%		\$73.3 +17%		\$71.8 +3%	
11 -3		12 +3		13 +13		14 -2		15 +3	
\$71.8 +6%		\$71.1 +21%		\$70.4 +48%		\$65.6 +5%		\$60.7 +14%	
16 +1		17 -1		18 -9		19 +16		20 -7	
\$60.4 +5%		\$59.4 +1%		\$58.3 -12%		\$53.1 +34%		\$52.8 -14%	
21 -2		22 +5		23 +2		24 -3		25 -3	
\$52.7 +0%		\$50.5 +7%		\$50.3 +4%		\$50.1 +1%		\$49.3 -1%	

Markenwert-Steigerung

+765%

Brand Value Global 500 2024
Brand Finance plc, London

2007
8.5 Mrd. US \$

2024
73.3 Mrd. US \$

Von 2020
bis 2024
+84%



Unsere Überzeugung

Wir sind digitale Optimisten.

Humans in their nature have always needed interaction. Our connection to others shapes and enriches our lives. But in today's world, where the fate of all individuals, businesses and societies are so interconnected, we believe that it is only through digital technology and greater connection, that we can find a way to thrive.



Global
Brand –
Global
Vision



Unsere Mission

T – Die stärkste Verbindung von Menschen.

We enable participation and foster mutual understanding and thus build a world of digital optimism. The strength of our networks and our expertise in human-centered digital connectivity benefit everyone and empower us to face any challenge together as a society.

Global
Brand –
Global
Vision

Markenpositionierung

Core Belief → We are digital optimists.

Humans in their nature have always needed interaction. Our connection to others shapes and enriches our lives. But in today's world, where the fate of all individuals, businesses and societies are so interconnected, we believe that it is only through digital technology and greater connection, that we can find a way to thrive. We call this belief "Digital Optimism".

Purpose → We won't stop until everyone is connected.

Role of the Brand → T as the strongest connection of people.

We enable participation and foster mutual understanding and thus build a world of digital optimism. The strength of our networks and our expertise in human-centered digital connectivity benefit everyone and empower us to face any challenge together as a society.

Claim → Connecting your world.

Brand Personality → How do we want to be perceived?

Benefits → Collective, enables participation, enriches everyday life, inspiring

Tonality → Optimistic, vital, honest, open, eye to eye, authentic, strong, reliable

Brand Themes

→ How do we bring our brand to life?



NETWORK

We inclusively connect people and businesses to the best and most efficient network – reaching maximum results on a minimum of resource-input.



SOCIETY

We take a leading role in addressing current societal and environmental challenges. By using our digital solutions we affect positive change and create social cohesion.



EMPLOYEES

We embody the diversity, inclusivity and sustainability our brand represents. Together we build a recognized company where people like to work, pioneer new working models and promote digital competencies.



PROPOSITIONS

We relentlessly improve our products and propositions in order to far exceed our customers' expectations, simplify and enrich their everyday life and amplify their business.



CUSTOMER EXPERIENCE

We create outstanding customer experiences and focus on fairness and transparency. As a reliable companion we reward customers' loyalty in order to build trust and deepen our relationship.

„Magenta Means More“

Unsere Markenwelt

Magenta is more than just a corporate color!

Die unverwechselbare Farbe ist zu einem Lebensgefühl geworden.

Mehr als 80% der Telekom-Mitarbeiter sind stolz auf ihre Marke und identifizieren sich gerne mit ihr. LOVE MAGENTA gibt ihnen dabei die Möglichkeit, ihren „Werkstolz“ mal laut, mal ganz dezent zu zelebrieren. Zusammen mit unserem starken T-Logo spielt dabei vor allem die Farbe Magenta eine ganz besondere Rolle.

Seit 2016 kreiert LOVE MAGENTA vor diesem Hintergrund eine exklusive Kollektion aus Bekleidung und Produkten, die unsere Marke erlebbar machen. Im Mittelpunkt steht dabei einzigartiges Design, das die Markenelemente und die Philosophie der Deutschen Telekom in exklusiven Fashion- und Lifestyle-Produkten vereint.

Mehr dazu auf lovemagenta.com/about



CONNECTING YOU TO YOUR WORLD



WIR FREI DIE WIR TREFFEN KÖNNEN +++ MOBILFUNK FÜR TO GO* AUF DIGITAL X, EIN NEUER KOMPAKTER MOBILER SENDEMAST SORGT AUF DER DIGITAL X FÜR SO DIE FLEXIBLE MICRO-CONTA



Deutsche Telekom AG
Friedrich-Ebert-Allee 140
53113 Bonn